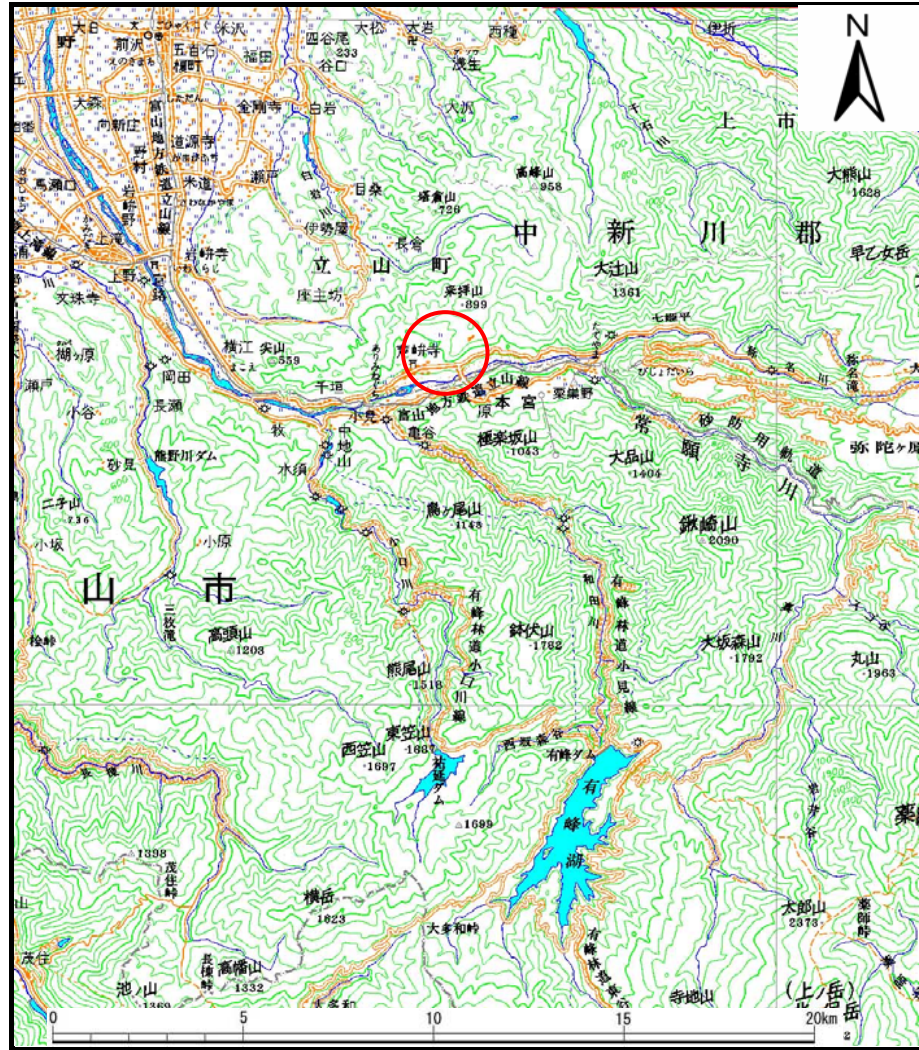
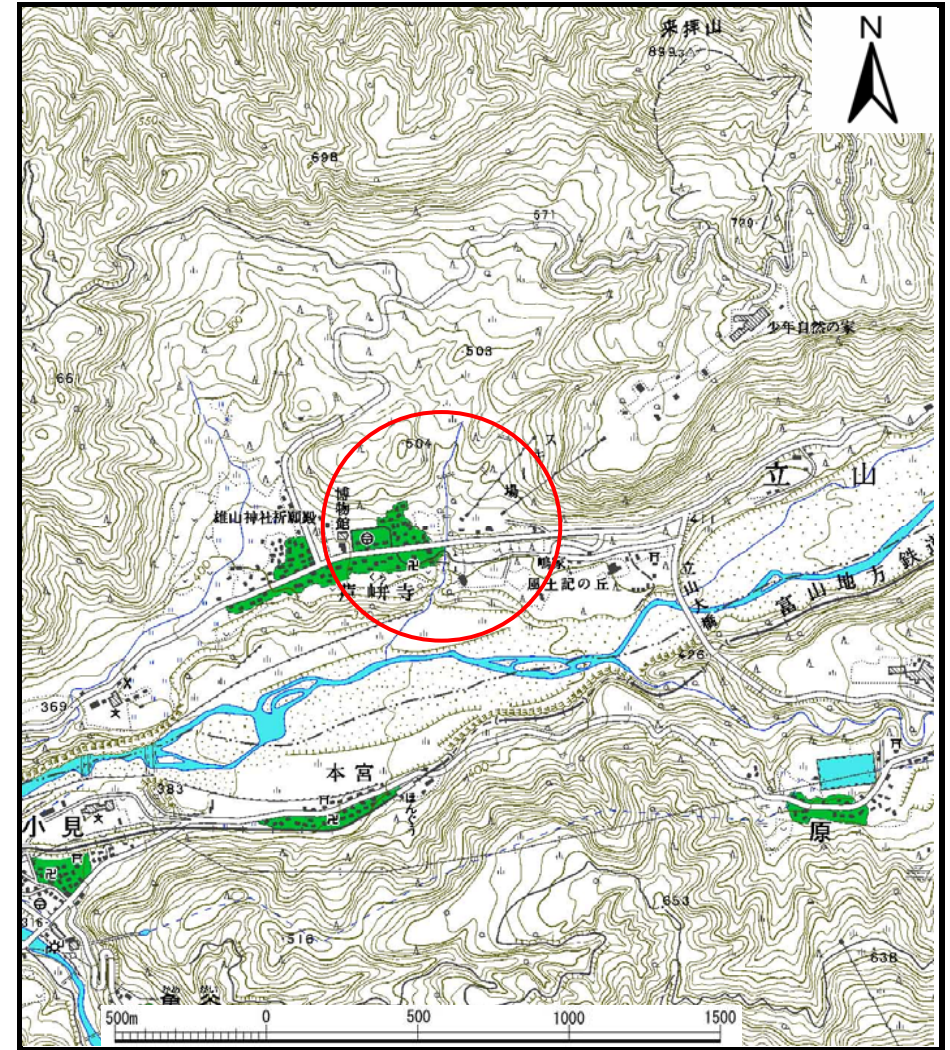


土砂災害警戒区域等の指定の公示に係る図書（その1）



(1/200,000)



(1/25,000)

様式-1 (土)
土砂災害警戒区域・土砂災害特別警戒区域 位置図

自然現象の種類

土石流

溪流番号

041

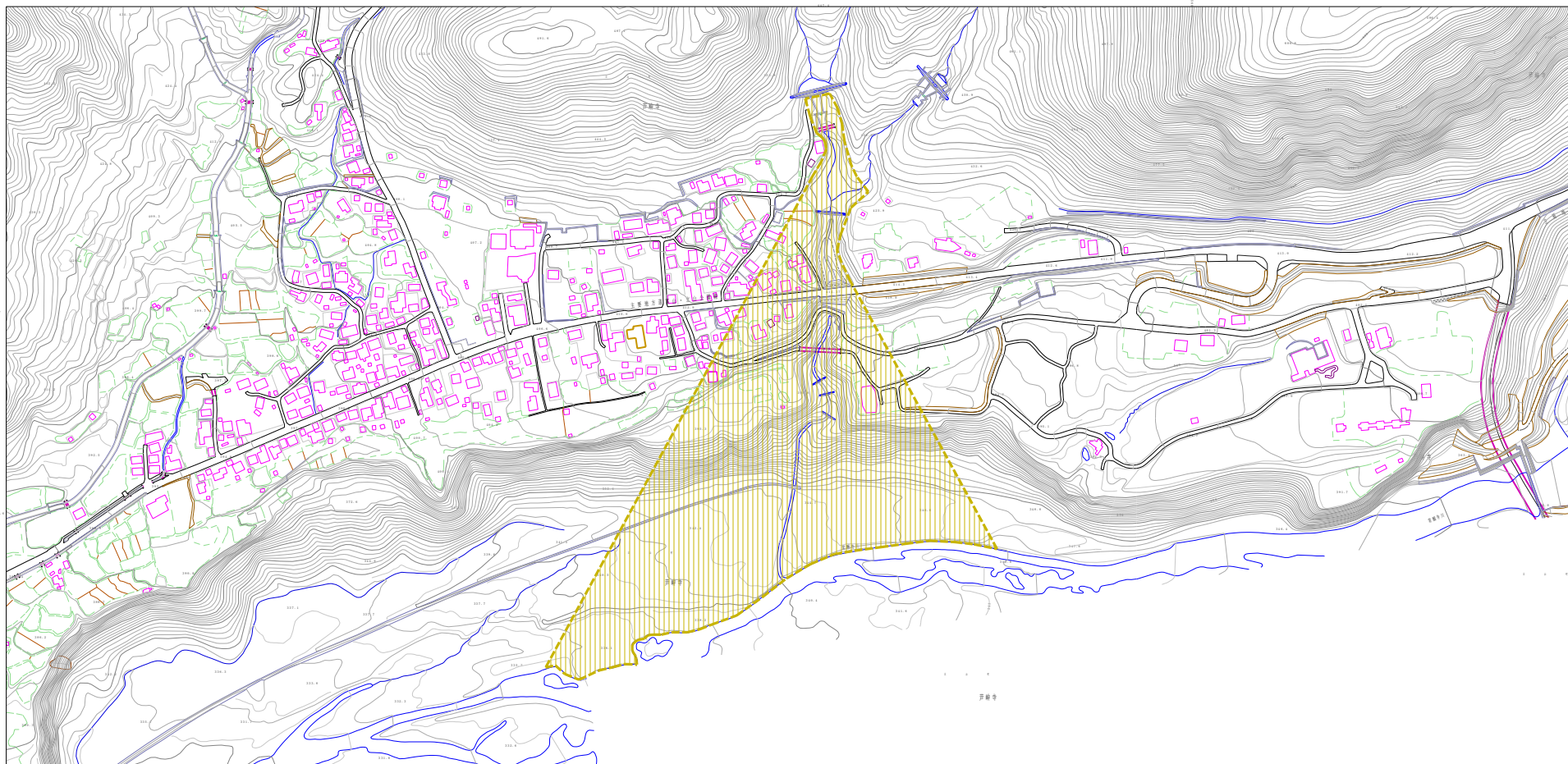
溪流名

西谷

所在地

富山県中新川郡立山町芦峯寺

この地図は、国土地理院長の承認を得て、同院発行の数値地図200000（地図画像）及び数値地図25000（地図画像）を複製したものである。（承認番号 平業複、第号）



0 1 2 3 × 100m

様式-2(土)	土砂災害警戒区域等指定に関する図書の作成		自然現象 土石流	渓流番号	041
土砂災害警戒区域・土砂災害特別警戒区域 区域図	【土砂災害警戒区域等指定に関する図書の作成】 【土砂災害特別警戒区域等指定に関する図書の作成】 【土砂災害警戒区域等指定に関する図書の作成】 【土砂災害特別警戒区域等指定に関する図書の作成】		告示番号	渓流名	西谷
	告示年月日	1:2,500	所在地	富山県立山町芦津寺	

