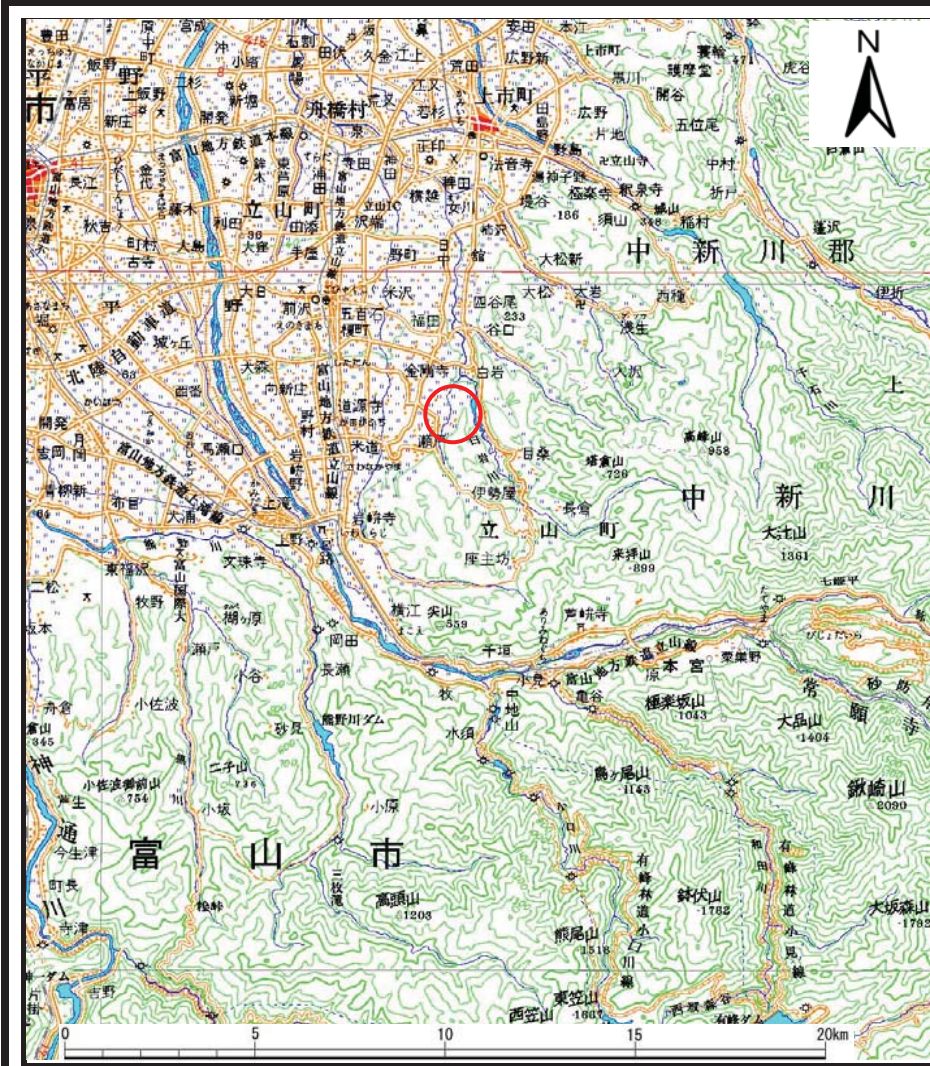
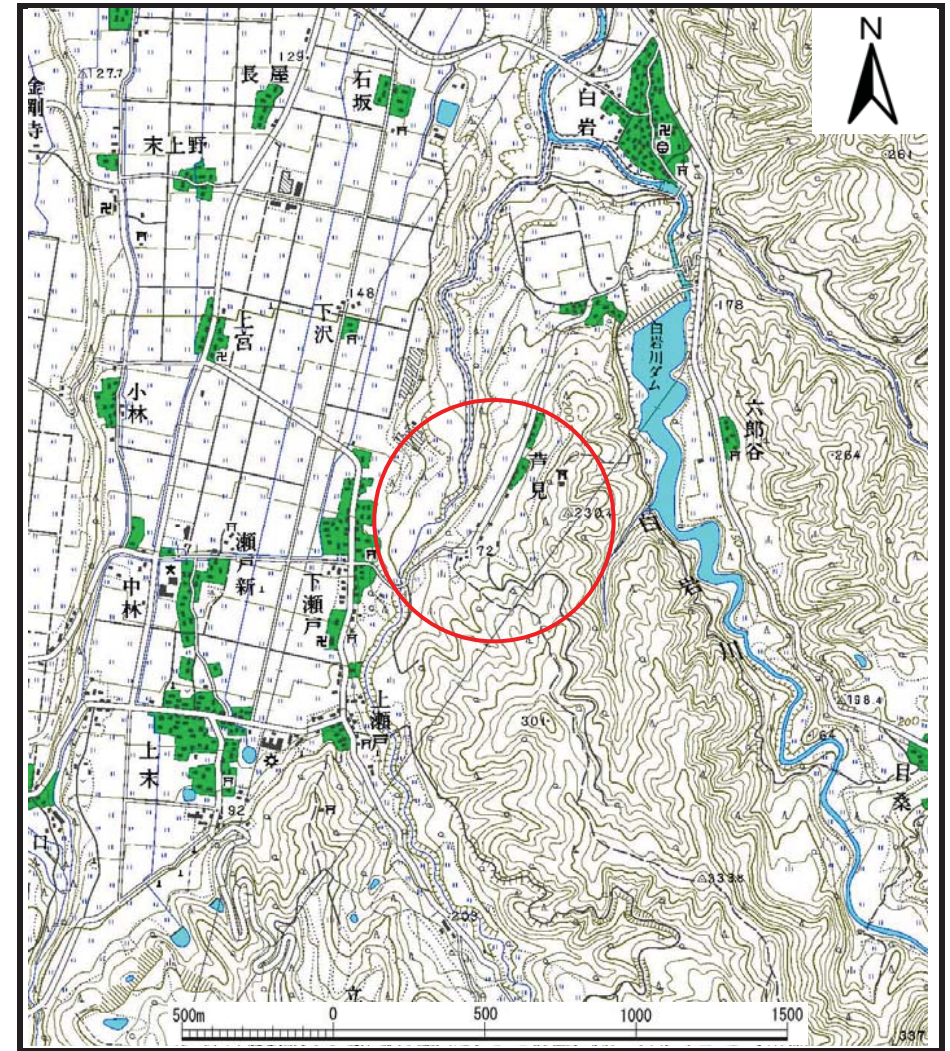


土砂災害警戒区域等の指定の公示に係る図書（その1）



(1/200,000)

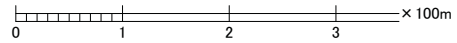
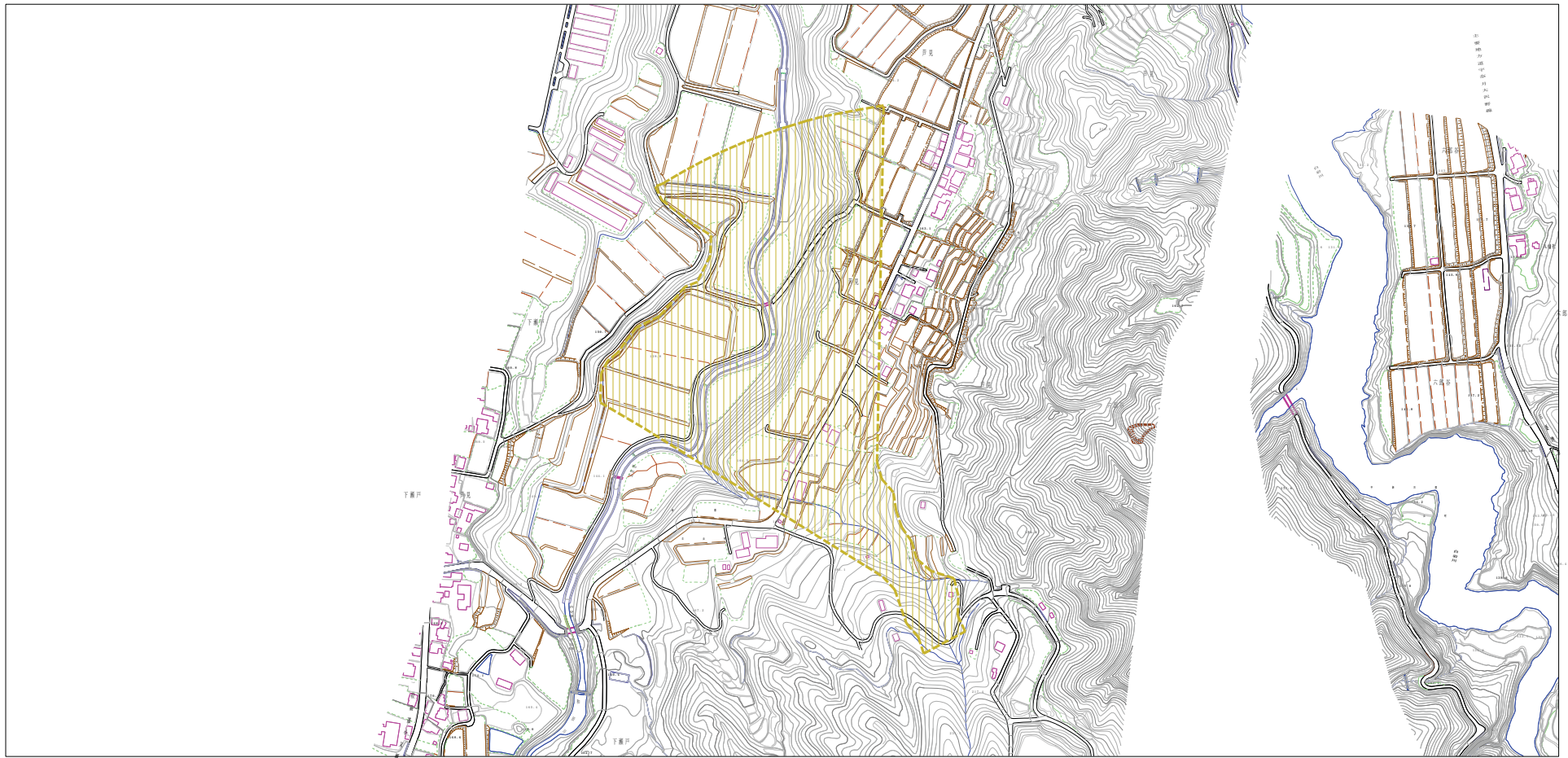


(1/25,000)

様式-1 (土)
土砂災害警戒区域・土砂災害特別警戒区域 位置図

自然現象の種類	土石流
溪流番号	II 713
溪流名	蛇沢堂谷
所在地	富山県中新川郡立山町芦見

この地図は、国土地理院長の承認を得て、同院発行の数値地図20000（地図画像）及び数値地図25000（地図画像）を複製したものである。（承認番号 平21業複、第612号）



様式-2(土) 土砂災害警戒区域・土砂災害特別警戒区域 区域図	土砂災害警戒区域の指定に係る区域図 土砂災害特別警戒区域の指定に係る区域図		自然現象 の種類 土石流	深流番号 II 713	
	土砂災害警戒区域の指定に係る区域図 土砂災害特別警戒区域の指定に係る区域図			告示番号 	深流名 蛇沢峯谷
	土砂災害警戒区域の指定に係る区域図 土砂災害特別警戒区域の指定に係る区域図			告示年月日 	所在地 富山県中新川郡立山町芦見
		縮尺 1:2,500	北 N		