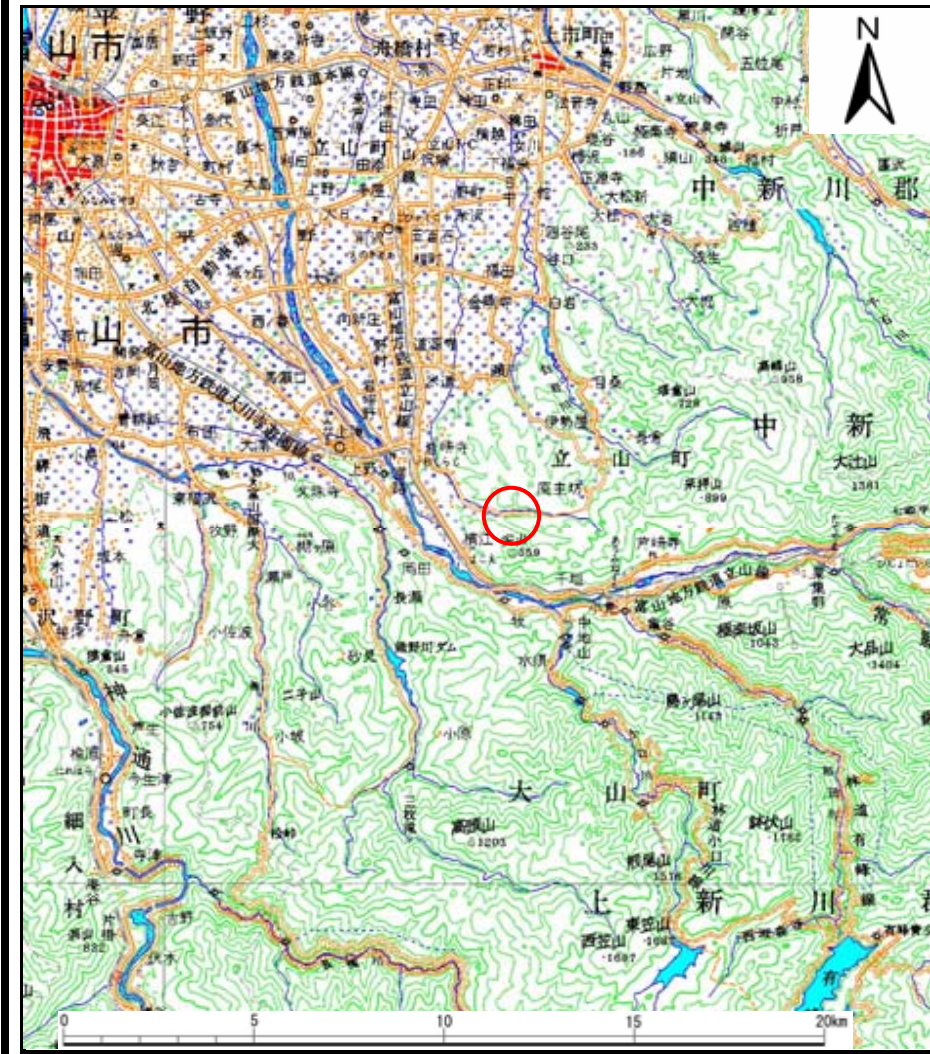
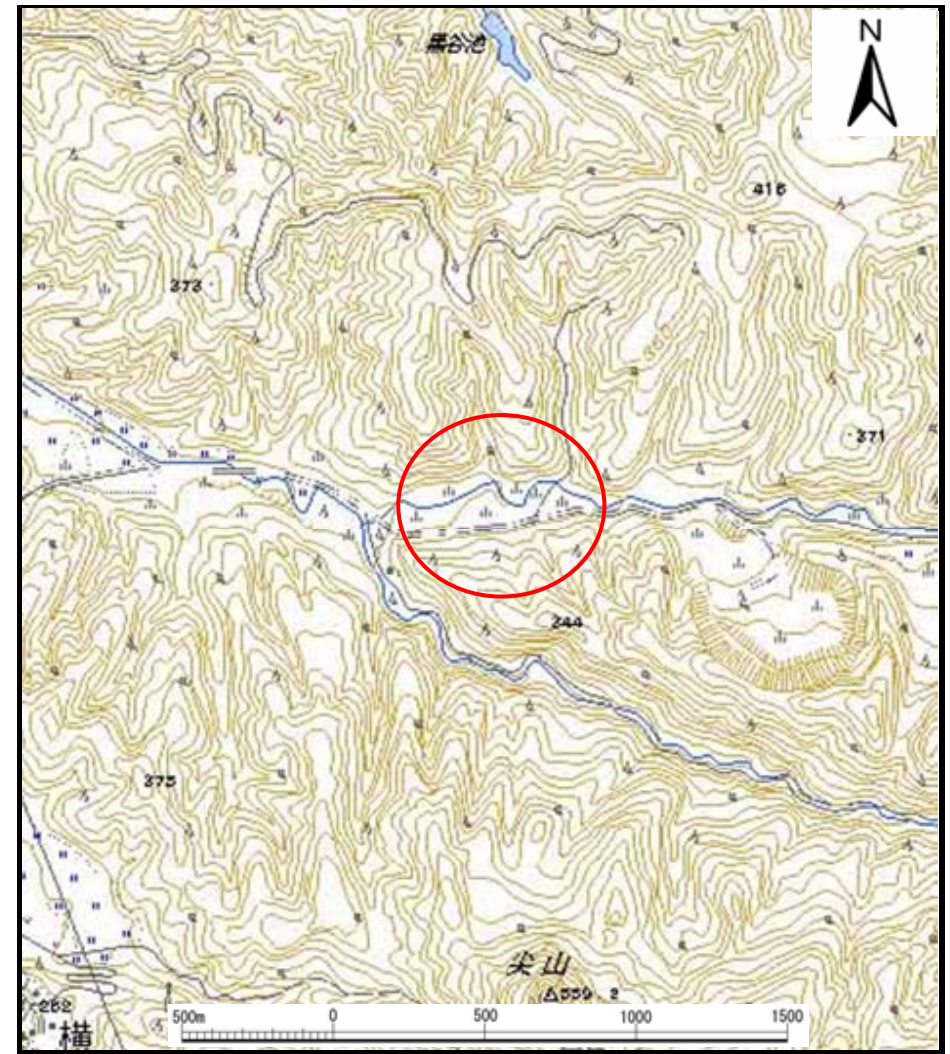


# 土砂災害警戒区域等の指定の公示に係る図書（その1）



(1/200,000)



(1/25,000)

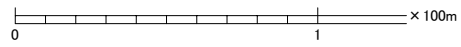
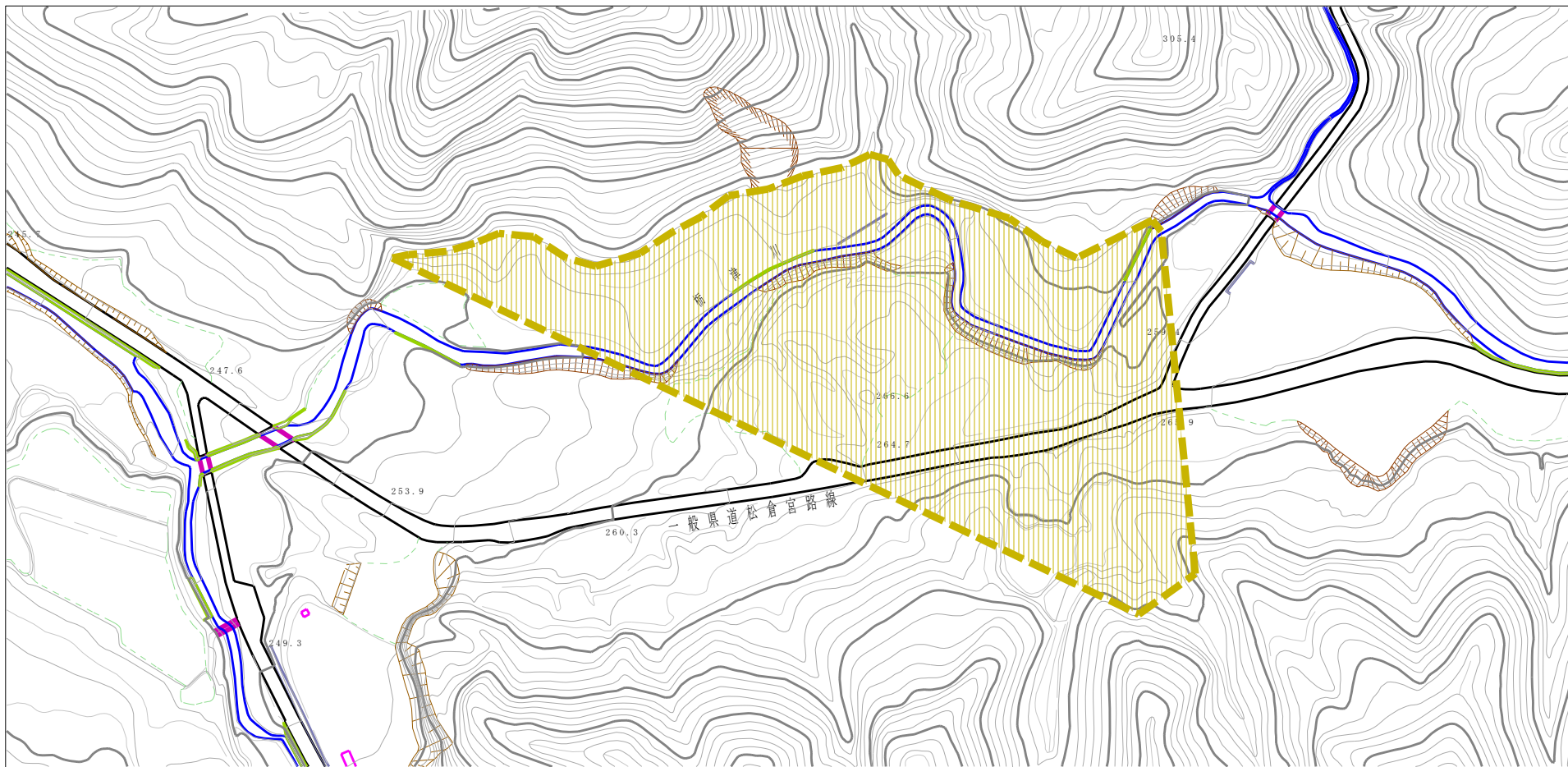
様式-1 (土)  
土砂災害警戒区域・土砂災害特別警戒区域 位置図

自然現象の種類	土石流
溪流番号	J328
溪流名	栢津(6)
所在地	富山県中新川郡立山町

この地図は、国土地理院長の承認を得て、同院発行の数値地図200000（地図画像）及び数値地図25000（地図画像）を複製したものである。（承認番号 平 業複、第 号）



# 土砂災害警戒区域等指定図（その2）



土砂災害警戒区域・土砂災害特別警戒区域 区域図	土砂災害防止法施行令第二条の基準に該当する区域 (土砂災害警戒区域)		N 縮尺 1:2,500	自然現象 の種類	土石流	溪流番号	J328
	土砂災害防止法施行令第三条の基準に該当する区域 (土砂災害特別警戒区域)	  		告示番号		溪流名	栢津(6)
	土砂災害の高さが1mを超える場合、土石等の移動による力が50kN/m <sup>2</sup> を超える区域			告示年月日		所在地	富山県立山町栢津
	土砂災害の高さが1mを超える場合、土石等の移動による力が50kN/m <sup>2</sup> を超えない区域						
	その他の区域						