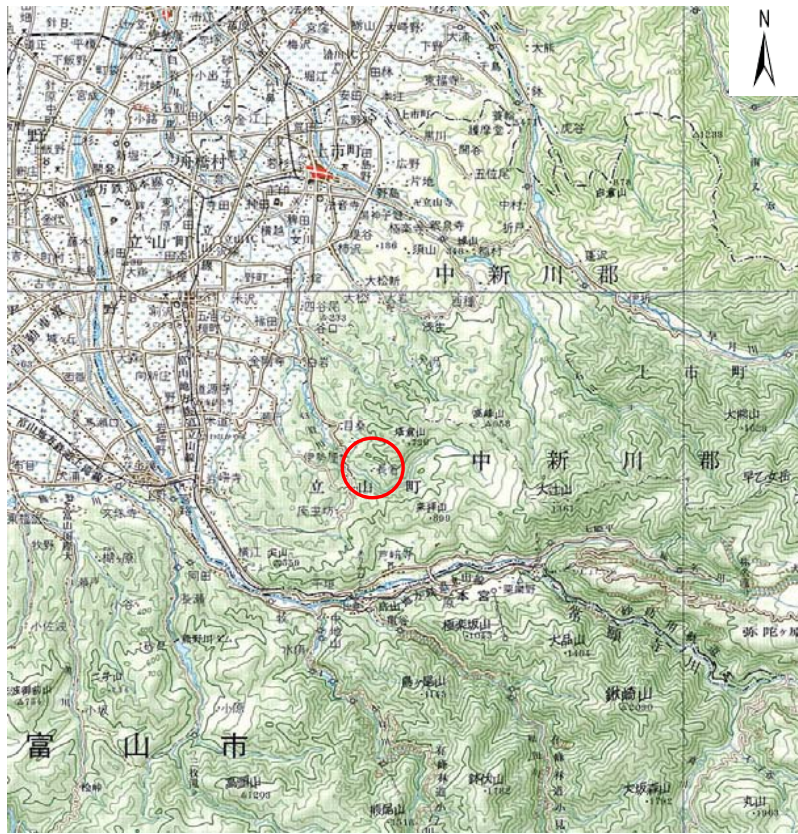
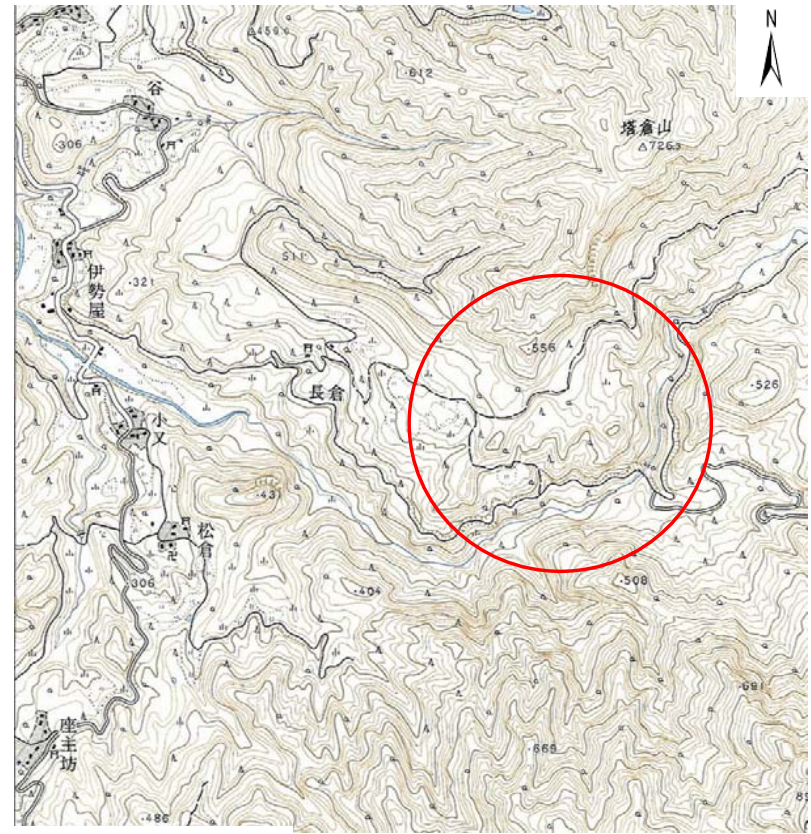


土砂災害警戒区域等の指定の公示に係る図書（その1）



0 2 4 6 8 10 km

(1/200,000)



0 500m 1,000m
1/25,000

(1/25,000)

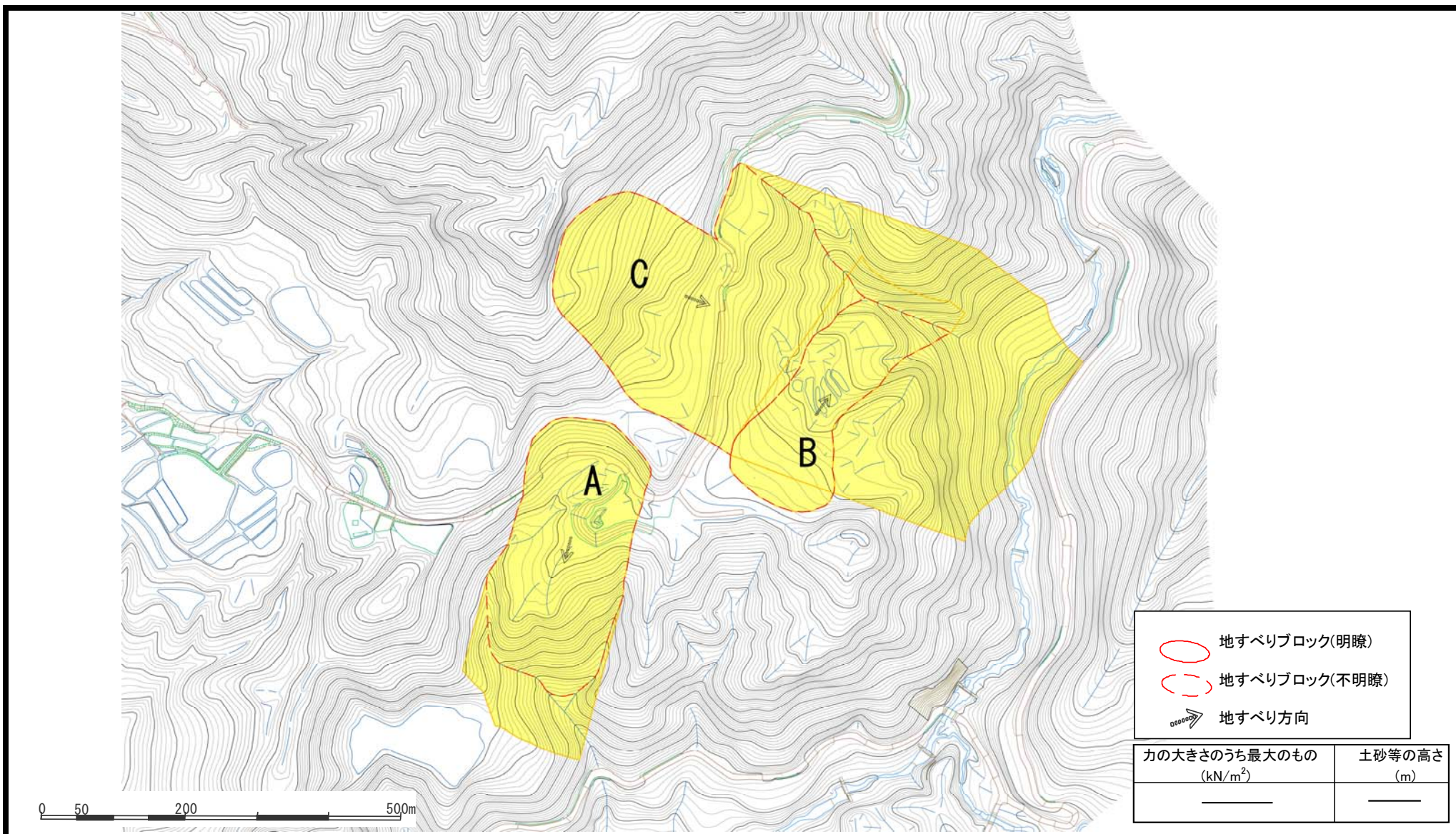
様式－1(地)

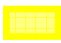


土砂災害警戒区域・土砂災害特別警戒区域 位置図

自然現象の種類	地滑り
箇所番号	3323-02
箇所名	長倉(2)
地滑り区域名	3323-02A,3323-02B,3323-02C
所在地	中新川郡立山町長倉 城前

この地図は、国土地理院長の承認を得て、同院発行の20万分の1地勢図及び2万5千分の1地形図を複製したものである。(承認番号 平21業複、第613号)

土砂災害警戒区域等の指定の公示に係る図書（その2）



様式 - 2 (地) 土砂災害警戒区域・土砂災害特別警戒区域 区域図	土砂災害防止法施行令第二条 の基準に該当する区域			自然現象 の種類	地滑り	箇所番号	3323-02	箇所名	長倉(2)
	土砂災害防止法施行令第三条 の基準に該当する区域		縮尺 1:2,500	告示番号		地滑り区域名	3323-02A, 3323-02B, 3323-02C		
				告示年月日		所在地	中新川郡立山町長倉 城前		