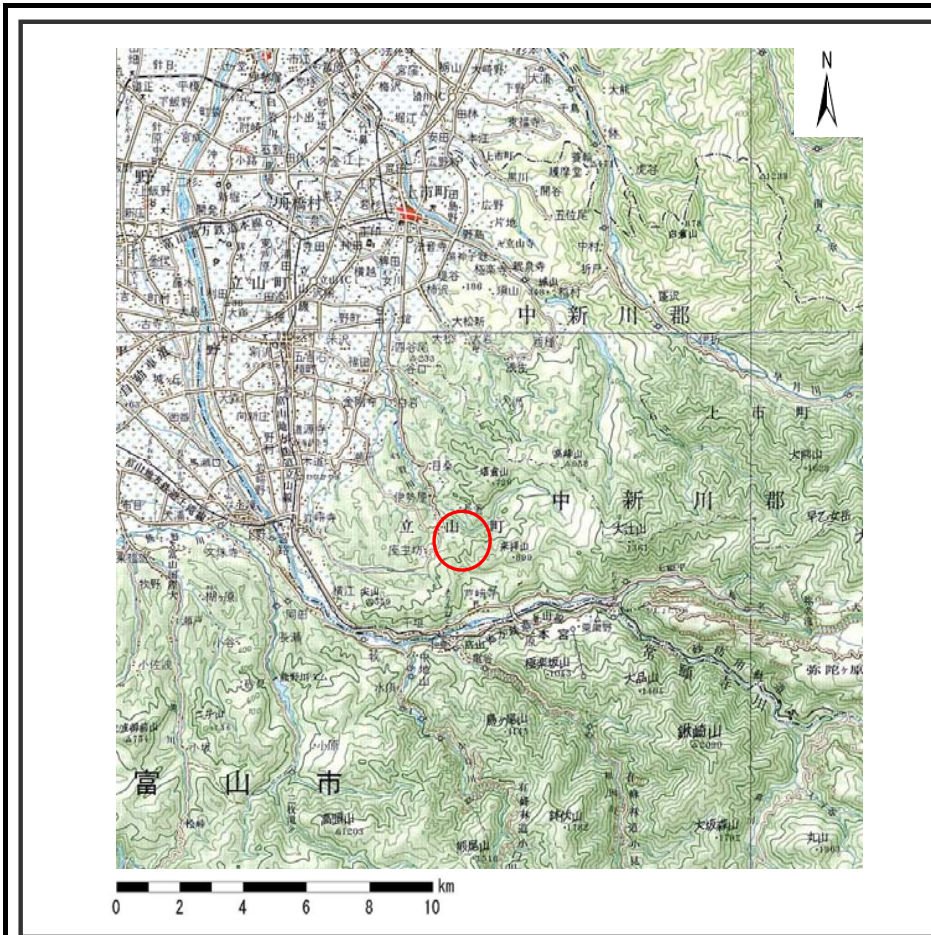
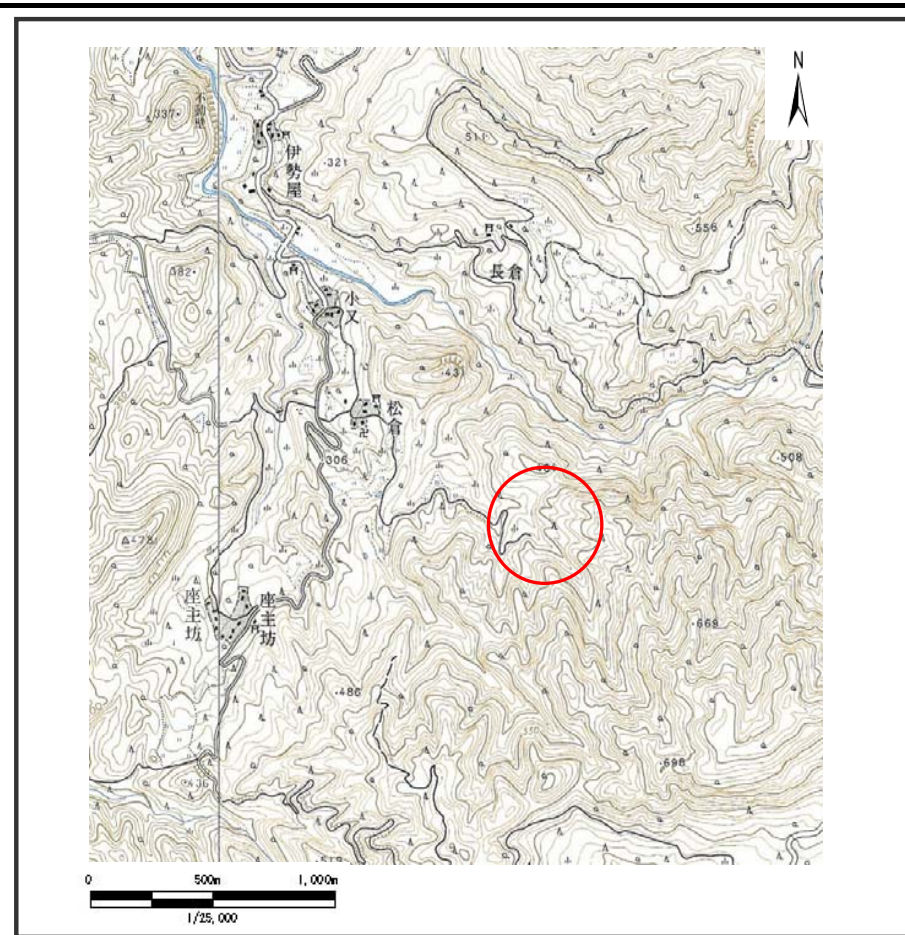


## 土砂災害警戒区域等の指定の公示に係る図書（その1）



(1/200,000)



(1/25,000)

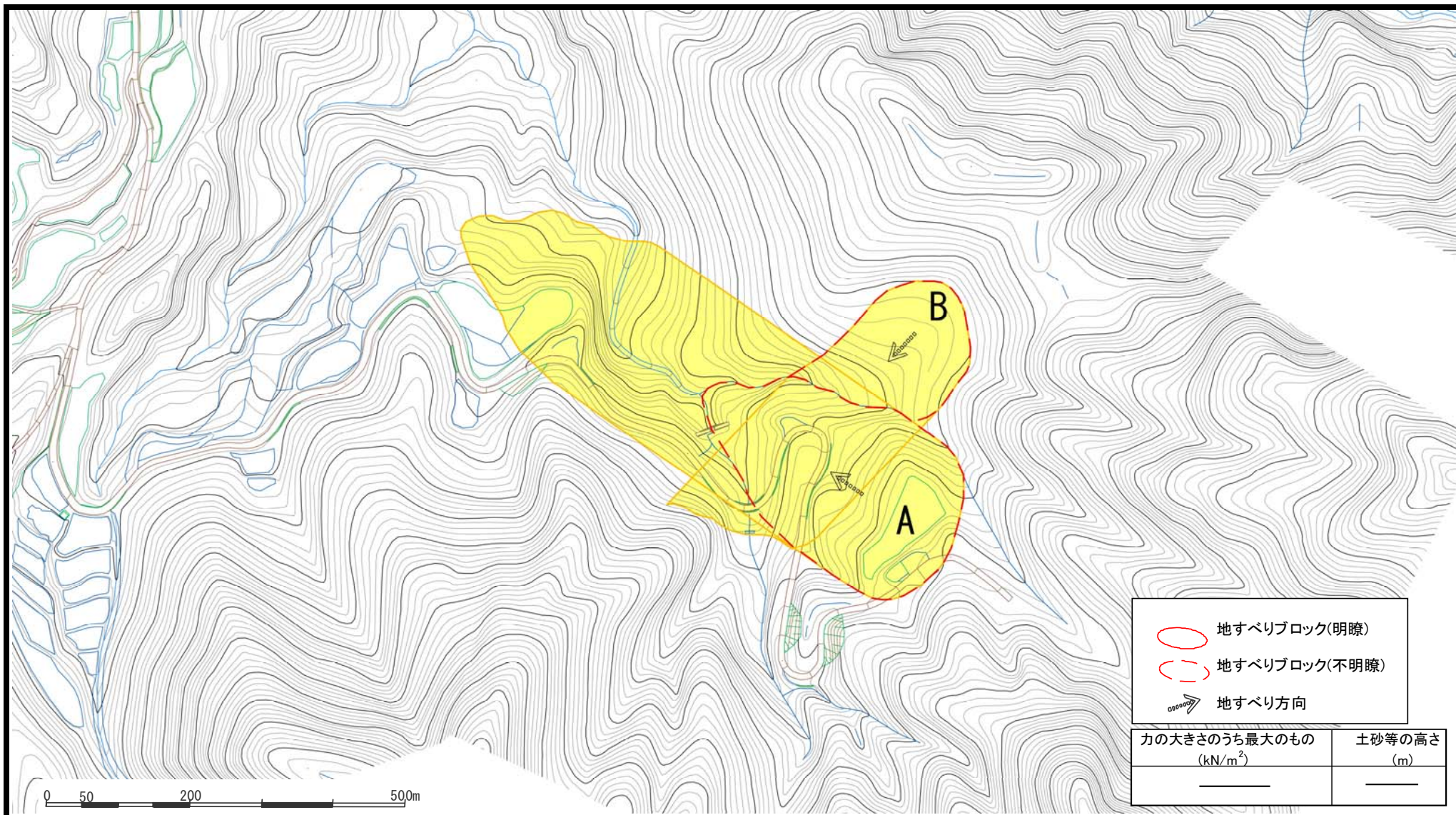
様式－1(地)

土砂災害警戒区域・土砂災害特別警戒区域 位置図

自然現象の種類	地滑り
箇所番号	3323-04
箇所名	松倉(2)
地滑り区域名	3323-04A,3323-04B
所在地	中新川郡立山町松倉

この地図は、国土地理院長の承認を得て、同院発行の20万分の1地勢図及び2万5千分の1地形図を複製したものである。(承認番号 平21業複、第613号)

## 土砂災害警戒区域等の指定の公示に係る図書（その2）



様式-2(地) 土砂災害警戒区域・土砂災害特別警戒区域 区域図	土砂災害防止法施行令第二条 の基準に該当する区域			自然現象 の種類	地滑り	箇所番号	3323-04	箇所名	松倉(2)	
	土砂災害防止法施行令第三条 の基準に該当する区域		縮尺 1:2,500	告示番号	告示年月日	地滑り区域名	3323-04A, 3323-04B			
	所在地						中新川郡立山町松倉			