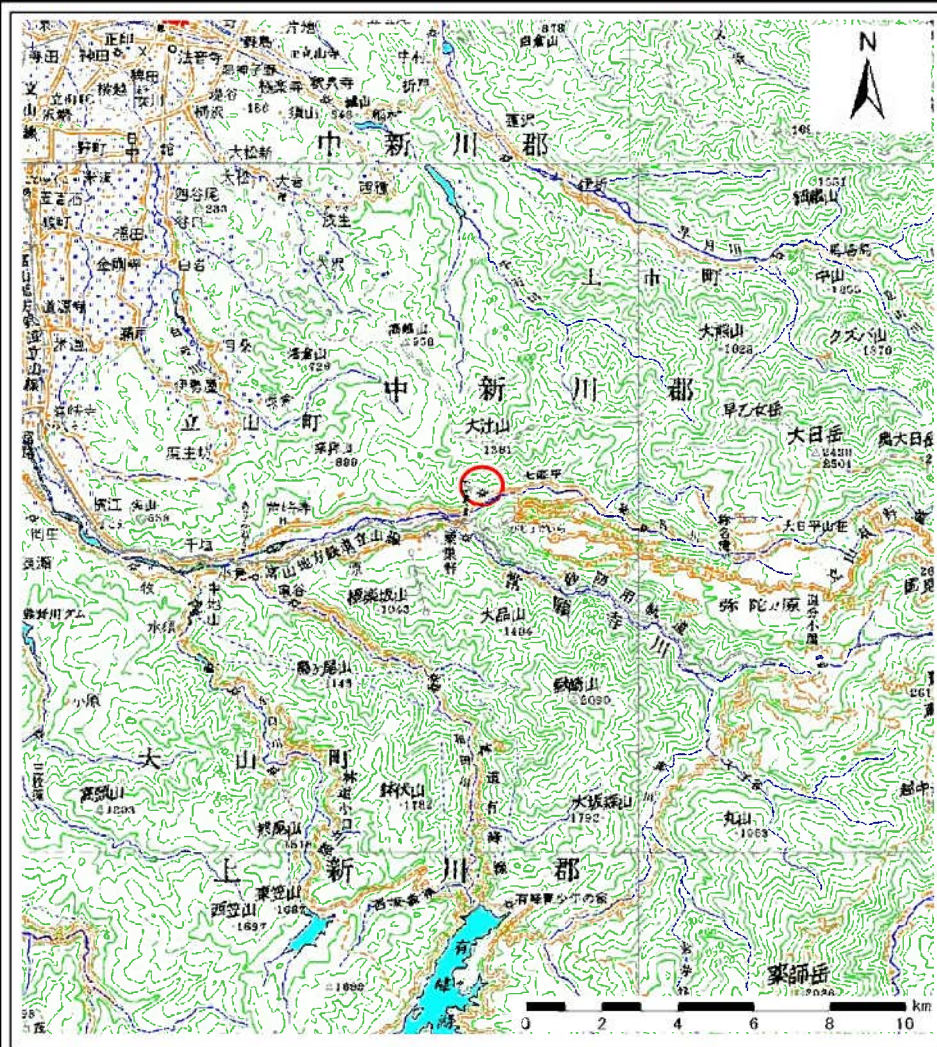
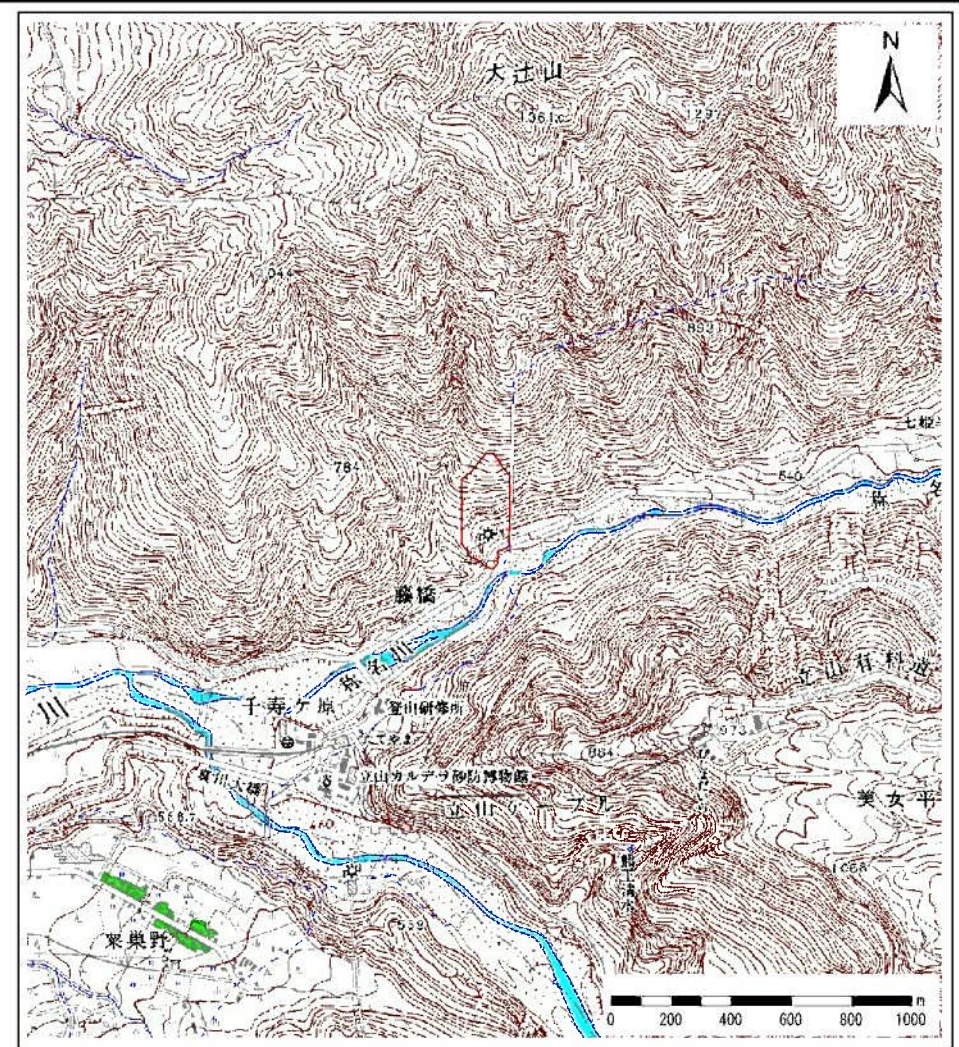


# 土砂災害警戒区域等の指定の公示に係る図書



(1/200,000)

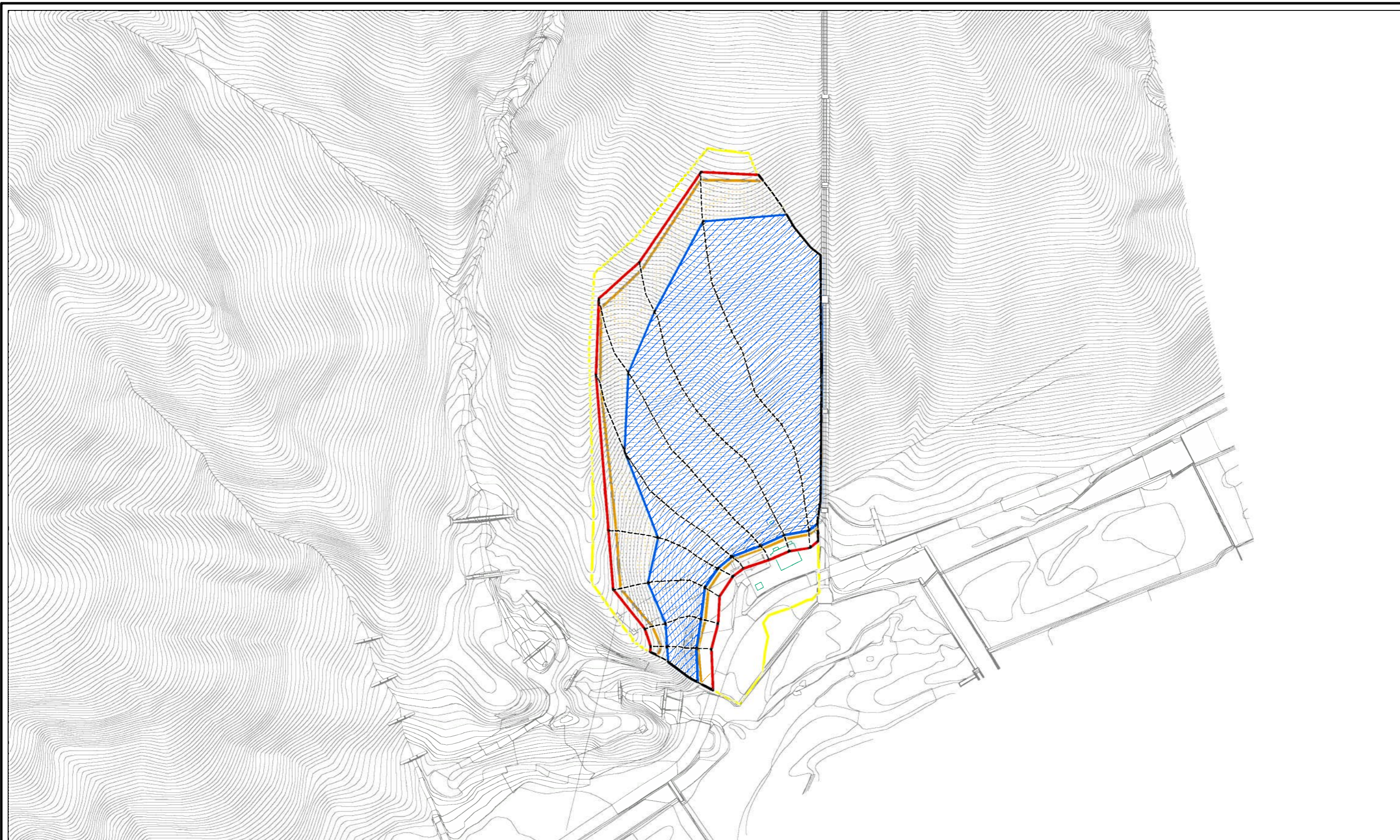


(1/25,000)

様式-1(急) 土砂災害警戒区域・特別警戒区域 位置図	自然現象の種類	急傾斜地の崩壊	区域番号	359
	告示番号		区域の名称	千寿ヶ原(1)
	告示年月日		所在地	富山県中新川郡立山町千寿ヶ原

この地図は、国土地理院長の承認を得て、同院発行の数値地図20000(地図画像)及び数値地図25000(地図画像)を複製したものである。(承認番号 平18総複、第587号)

土砂災害警戒区域等の指定の公示に係る図書(その2)

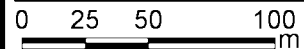
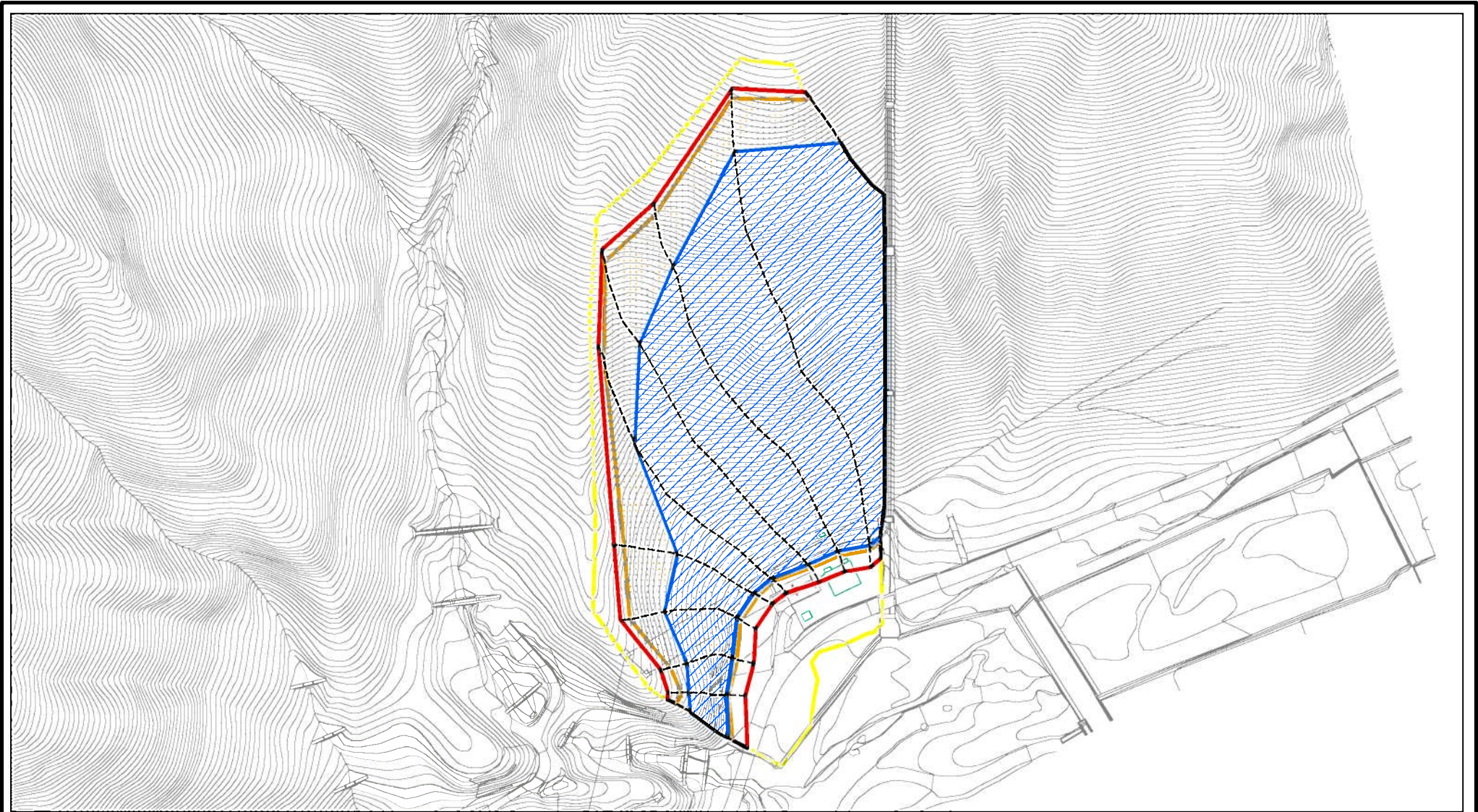


0 25 50 100  
m

様式-2(急)  
土砂災害警戒区域・土砂災害特別警戒区域  
区域図(その1)

土砂災害防止法施行令第二条の基準に該当する区域		N 縮尺 1:2,500	自然現象の種類	急傾斜地の崩壊	箇所番号	359
土砂災害防止法施行令第三条の基準に該当する区域			告示番号		箇所名	千寿ヶ原(1)
土砂等の(移動)高さが1m以下の場合、土砂等の移動による力が100kN/mを超える区域			告示年月日		所在地	富山県中新川郡立山町千寿ヶ原
土砂等の堆積の高さが3mを超える区域						
それ以外の区域						

# 土砂災害警戒区域等の指定の公示に係る図書(その2-1)



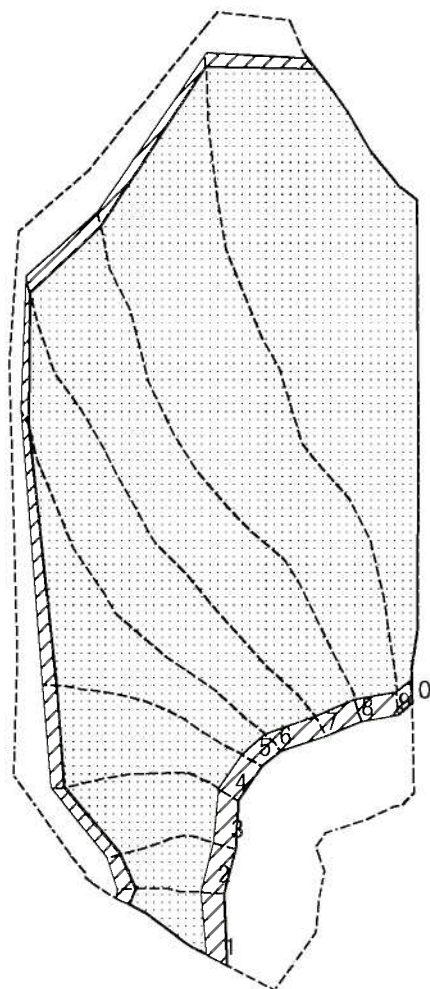
様式-2-1(急)  
土砂災害警戒区域・土砂災害特別警戒区域  
区域図(その2)

土砂災害防止法施行令第二条の基準に該当する区域	
土砂災害防止法施行令第三条の基準に該当する区域	
それ以外の区域	

N  
縮尺  
1:3,000

自然現象の種類	急傾斜地の崩壊	箇所番号	359
告示番号		箇所名	千寿ヶ原(1)
告示年月日		所在地	富山県中新川郡立山町千寿ヶ原

# 土砂災害警戒区域等の指定の公示に係る図書(その2-2)



0 25 50 100  
m

図中の数字は横断測線番号を示す

様式-2-2(急)  
土砂災害特別警戒区域の区域区分図  
(急傾斜地の崩壊に伴う土石等の移動により  
建築物の地上部に作用すると想定される力)

土砂災害防止法施行令第二条の基準に該当する区域



土砂災害防止法  
施行令第三条の  
基準に該当する  
区域

土石等の(移動)高さが1m以下の場合、  
土石等の移動による力が100kN/mを超える区域

それ以外の区域



N  
縮尺  
1:3,000

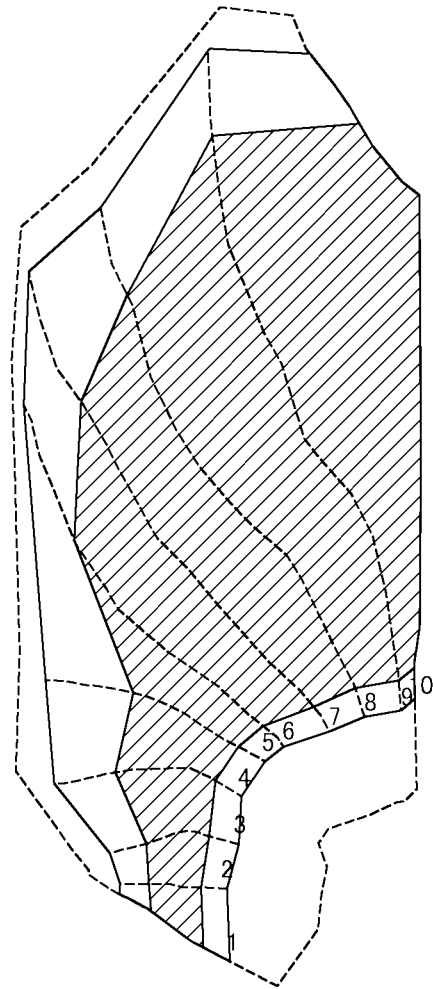
自然現象  
の種類  
告示番号  
告示年月日

急傾斜地の崩壊

箇所番号  
箇所名  
所在地

359  
千寿ヶ原(1)  
富山県中新川郡立山町千寿ヶ原

# 土砂災害警戒区域等の指定の公示に係る図書(その2-3)



0 25 50 100  
m

図中の数字は横断測線番号を示す

様式-2-3(急)  
土砂災害特別警戒区域の区域区分図  
(急傾斜地の崩壊に伴う土石等の堆積により  
建築物の地上部に作用すると想定される力)

土砂災害防止法施行令第二条の基準に該当する区域



自然現象  
の種類

急傾斜地の崩壊

箇所番号

359

土砂災害防止法  
施行令第三条の  
基準に該当する  
区域



縮尺

告示番号

箇所名

千寿ヶ原(1)

それ以外の区域



1:3,000

告示年月日

所在地

富山県中新川郡立山町千寿ヶ原

**土砂災害警戒区域等の指定の公示に係る図書**

横断測線の区間	土石等の移動により建築物の地上部に作用すると想定される力				土石等の堆積により建築物の地上部に作用すると想定される力			
	土石等の(移動)高さが1m以下の場合、土石等の移動による力が100kN/m <sup>2</sup> を超える区域		それ以外の区域		土石等の堆積の高さが3mを超える区域		それ以外の区域	
			力の大きさのうち最大のもの (kN/m <sup>2</sup> )	土石等の高さ (m)			力の大きさのうち最大のもの (kN/m <sup>2</sup> )	土石等の高さ (m)
1～2	170.03	1.00	100.00	1.00	24.32	4.54	16.05	3.00
2～3	172.41	1.00	100.00	1.00	24.32	4.54	16.05	3.00
3～4	178.21	1.00	100.00	1.00	21.98	4.11	16.05	3.00
4～5	178.21	1.00	100.00	1.00	21.98	4.11	16.05	3.00
5～6	172.74	1.00	100.00	1.00	20.84	3.89	16.05	3.00
6～7	161.71	1.00	100.00	1.00	19.71	3.68	16.05	3.00
7～8	170.93	1.00	100.00	1.00	20.57	3.84	16.05	3.00
8～9	174.38	1.00	100.00	1.00	21.00	3.92	16.05	3.00
9～10	175.43	1.00	100.00	1.00	21.15	3.95	16.05	3.00

様式－5(急) 建築物の構造の規制に必要な衝撃に関する事項	自然現象の種類	急傾斜地の崩壊	区域番号	359
	告示番号		区域の名称	千寿ヶ原(1)
	告示年月日		所在地	富山県中新川郡立山町千寿ヶ原