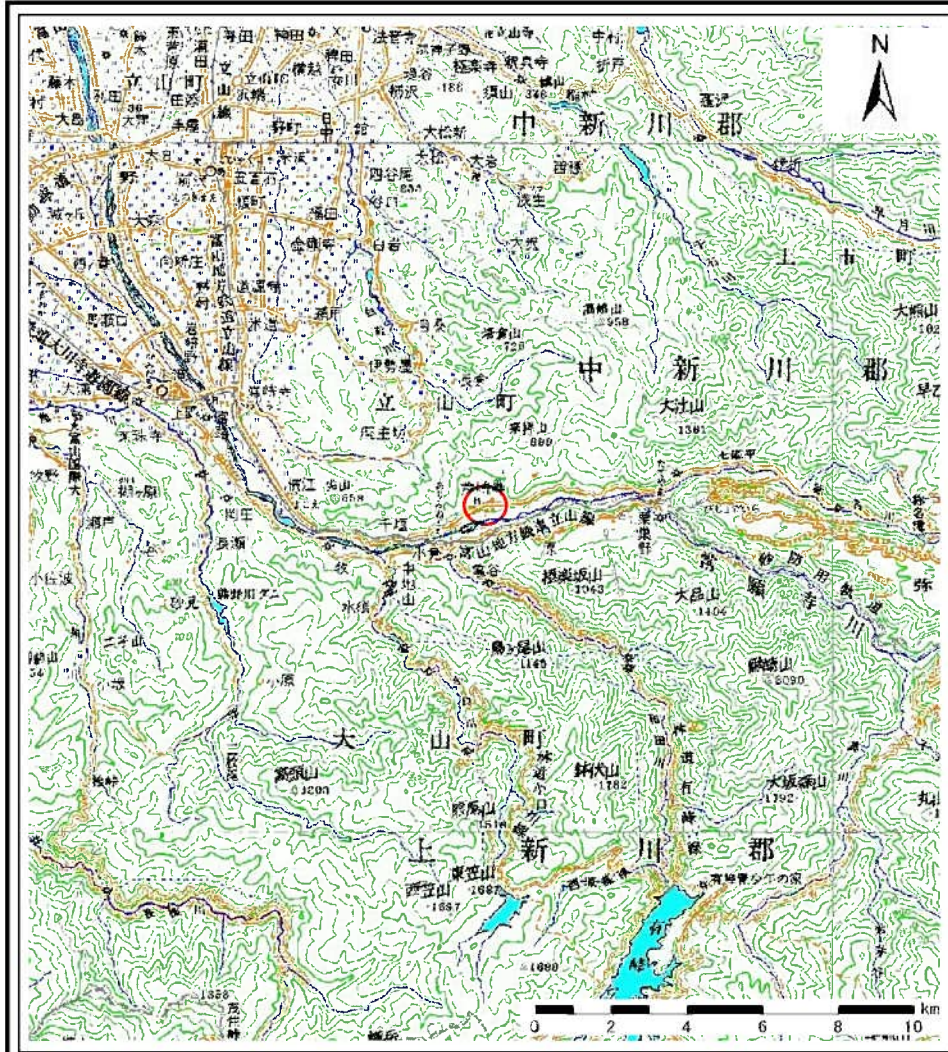
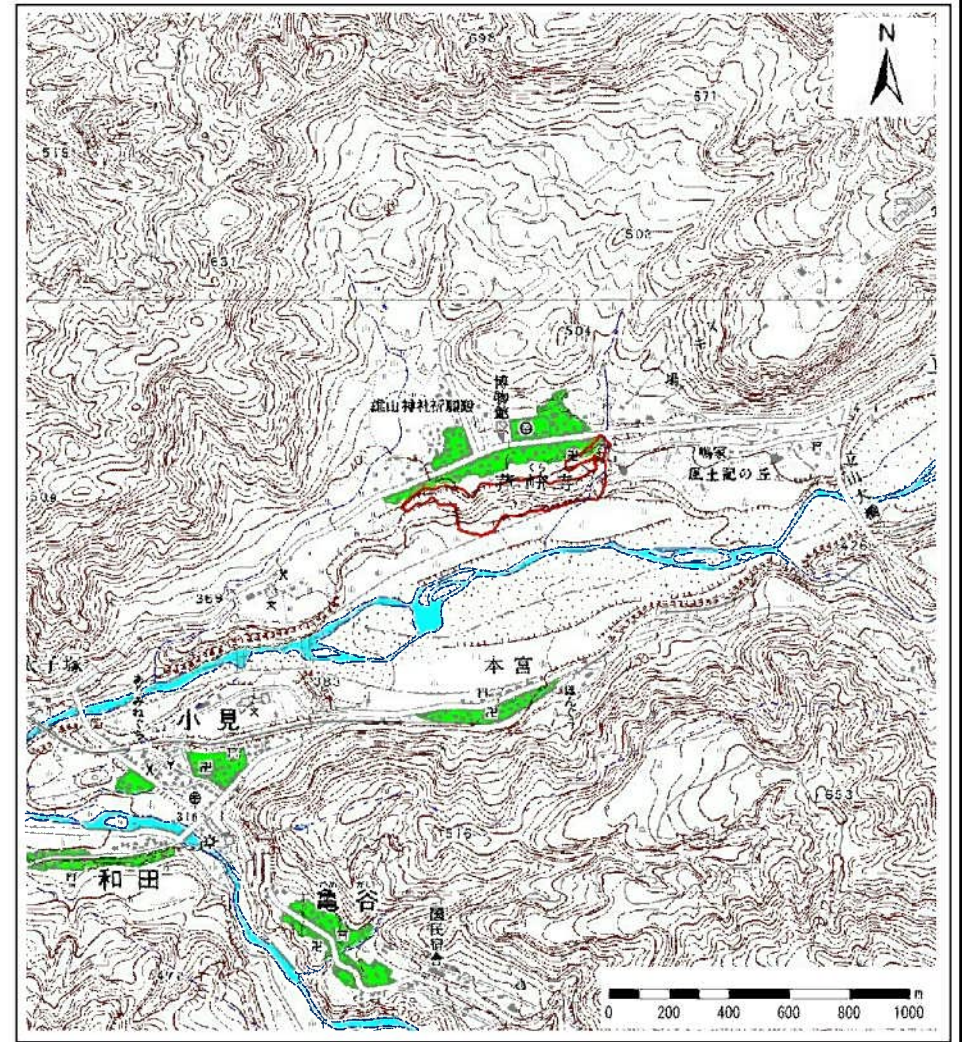


土砂災害警戒区域等の指定の公示に係る図書



(1/200,000)

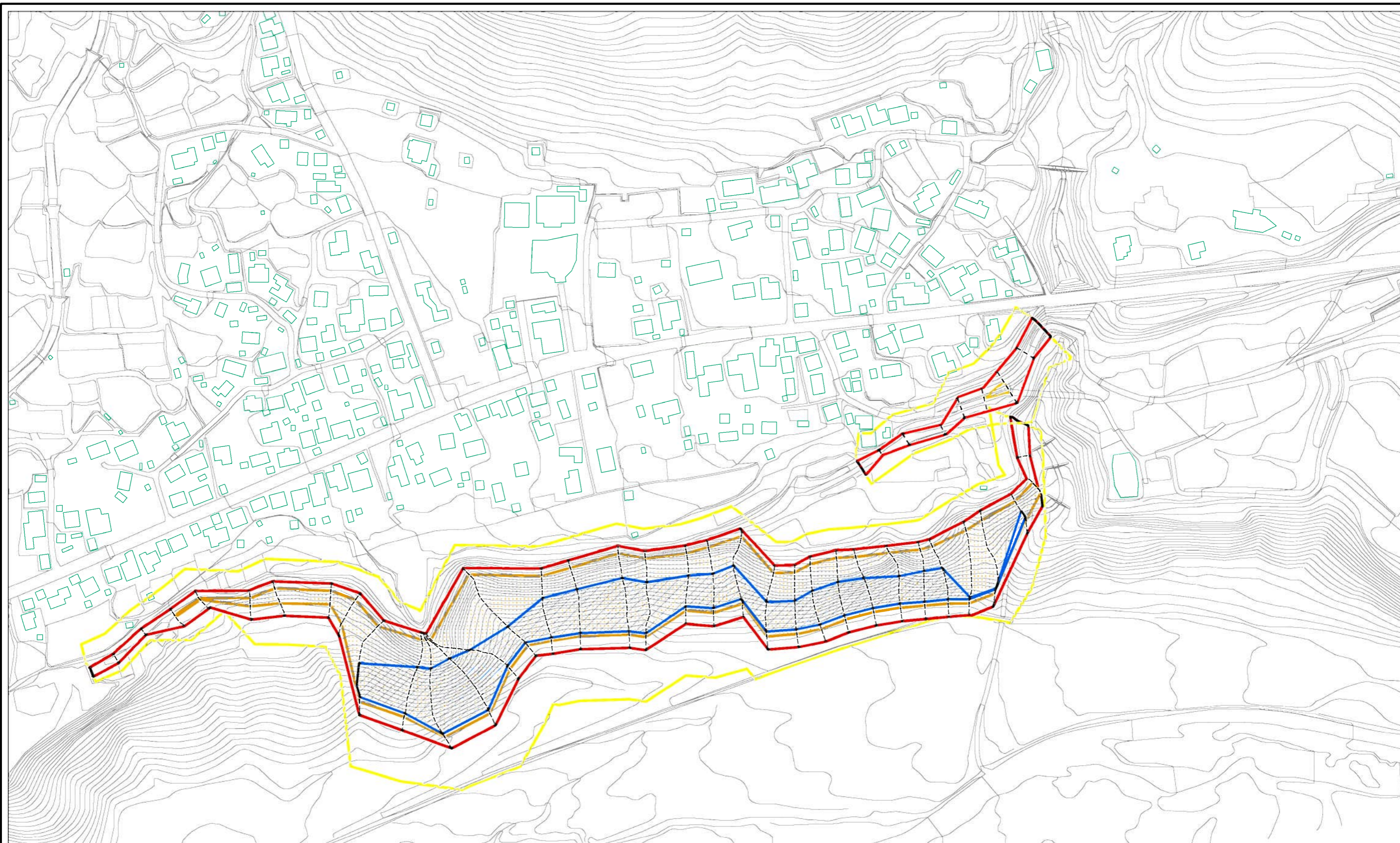


(1/25,000)

様式-1(急) 土砂災害警戒区域・特別警戒区域 位置図	自然現象の種類	急傾斜地の崩壊	区域番号	368
	告示番号		区域の名称	芦畷寺(4)
	告示年月日		所在地	富山県中新川郡立山町芦畷寺

この地図は、国土地理院長の承認を得て、同院発行の数値地図200000(地図画像)及び数値地図25000(地図画像)を複製したものである。(承認番号 平18総複、第587号)

土砂災害警戒区域等の指定の公示に係る図書(その2)



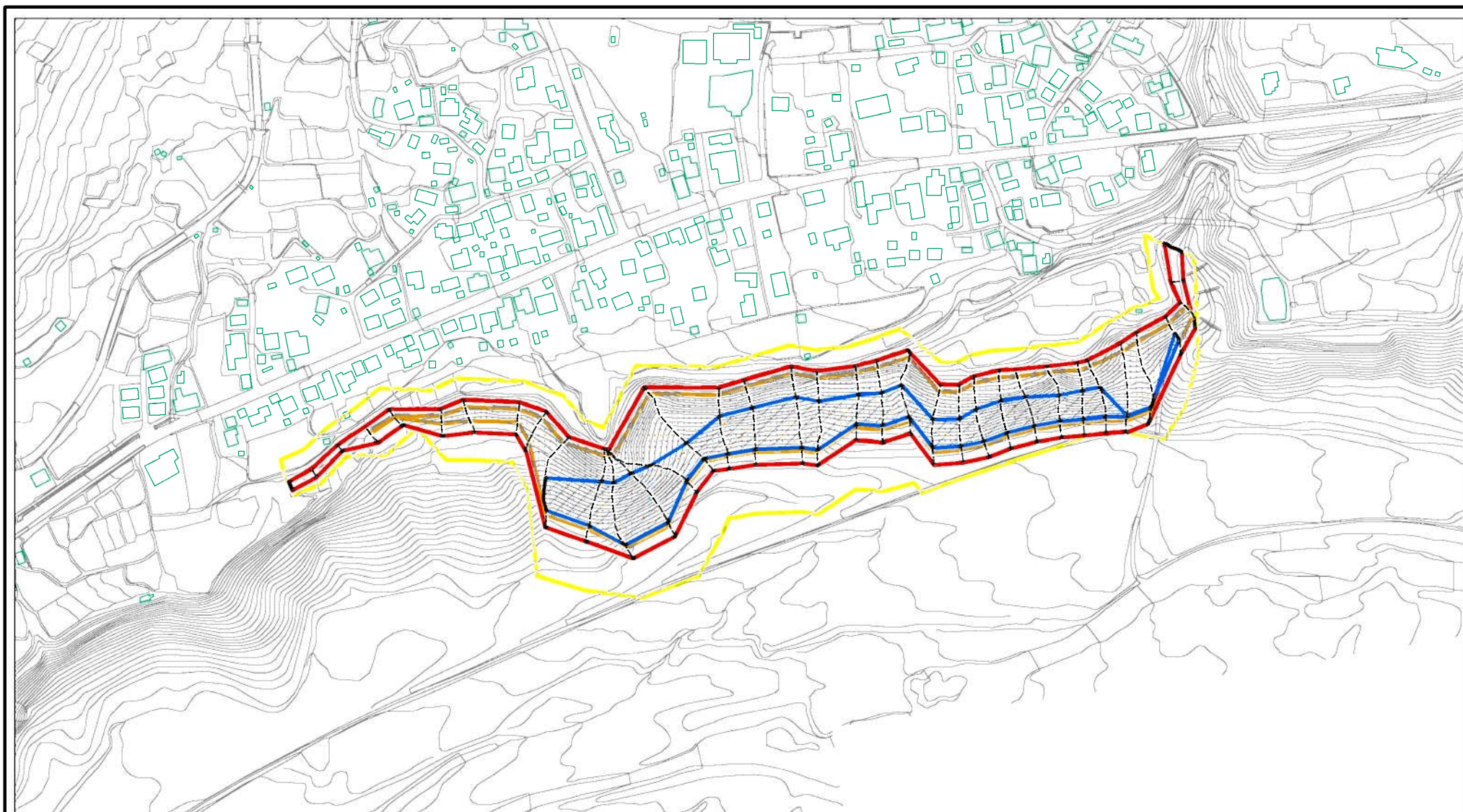
0 25 50 100
m

様式-2(急)
土砂災害警戒区域・土砂災害特別警戒区域
区域図(その1)

土砂災害防止法施行令第二条の基準に該当する区域		縮尺 1:2,500
土砂災害防止法施行令第三条の基準に該当する区域		
土砂等の(移動)高さが1m以下の場合、土砂等の移動による力が100kN/mを超える区域		
土砂等の堆積の高さが3mを超える区域		
それ以外の区域		

自然現象の種類	急傾斜地の崩壊	箇所番号	368
告示番号		箇所名	芦峯寺(4)
告示年月日		所在地	富山県中新川郡立山町芦峯寺

土砂災害警戒区域等の指定の公示に係る図書(その2-1)



0 25 50 100
m

様式-2-1(急)

土砂災害警戒区域・土砂災害特別警戒区域
区域図(その2)

土砂災害防止法施行令第二条の基準に該当する区域	
土砂災害防止法施行令第三条の基準に該当する区域	
土砂等の(移動)高さが1m以下の場合、土砂等の移動による力が100kN/mを超える区域	
土砂等の堆積の高さが3mを超える区域	
それ以外の区域	

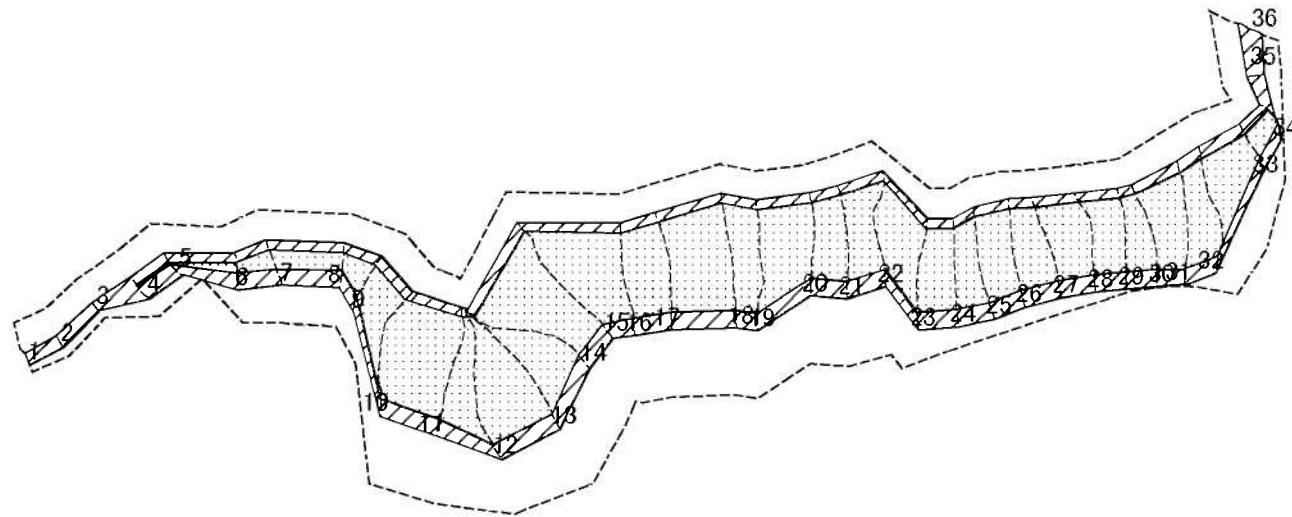
±

縮尺

1:4,000

自然現象の種類	急傾斜地の崩壊	箇所番号	368-1
告示番号		箇所名	芦峠寺(4)
告示年月日		所在地	富山県中新川郡立山町芦峠寺

土砂災害警戒区域等の指定の公示に係る図書(その2-2)



0 25 50 100
m

図中の数字は横断測線番号を示す

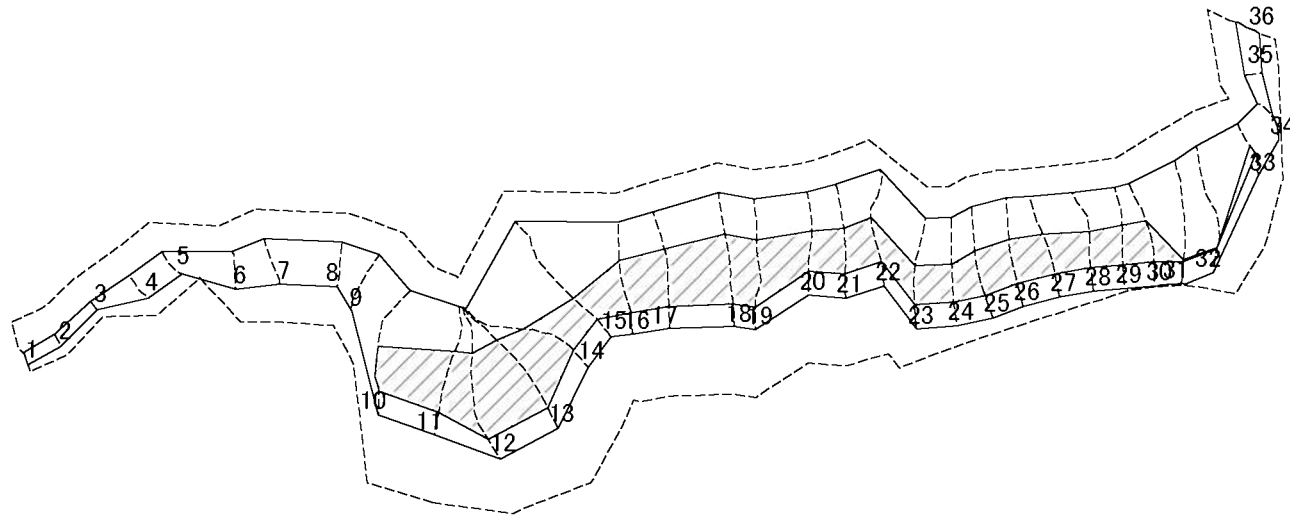
様式-2-2(急)
土砂災害特別警戒区域の区域区分図
(急傾斜地の崩壊に伴う土石等の移動により
建築物の地上部に作用すると想定される力)

土砂災害防止法施行令第二条の基準に該当する区域	
土砂災害防止法施行令第三条の基準に該当する区域	
それ以外の区域	

土
縮尺
1:4,000

自然現象の種類	急傾斜地の崩壊	箇所番号	368-1
告示番号		箇所名	芦峯寺(4)
告示年月日		所在地	富山県中新川郡立山町芦峯寺

土砂災害警戒区域等の指定の公示に係る図書(その2-3)



0 25 50 100
m

図中の数字は横断測線番号を示す

様式-2-3(急)
土砂災害特別警戒区域の区域区分図
(急傾斜地の崩壊に伴う土石等の堆積により
建築物の地上部に作用すると想定される力)

土砂災害防止法施行令第二条の基準に該当する区域



土砂災害防止法
施行令第三条の
基準に該当する
区域



それ以外の区域



土

縮尺

1:4,000

自然現象
の種類

急傾斜地の崩壊

告示番号

告示年月日

箇所番号

箇所名

所在地

368-1

芦峯寺(4)

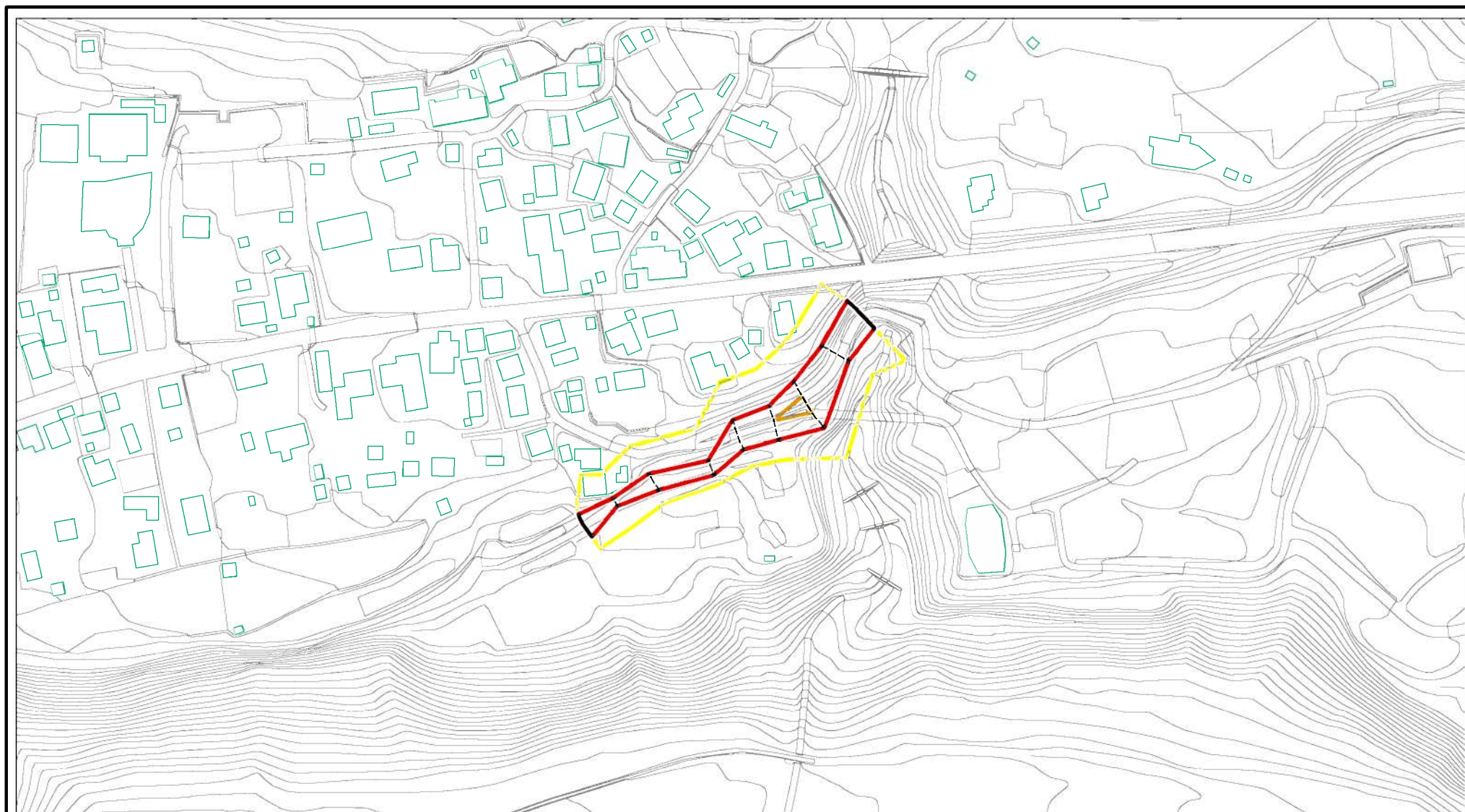
富山県中新川郡立山町芦峯寺

土砂災害警戒区域等の指定の公示に係る図書

横断測線の区間	土石等の移動により建築物の地上部に作用すると想定される力				土石等の堆積により建築物の地上部に作用すると想定される力				横断測線の区間	土石等の移動により建築物の地上部に作用すると想定される力				土石等の堆積により建築物の地上部に作用すると想定される力			
	土石等の(移動)高さが1m以下の場合、土石等の移動による力が100kN/m ² を超える区域		それ以外の区域		土石等の堆積の高さが3mを超える区域		それ以外の区域			土石等の(移動)高さが1m以下の場合、土石等の移動による力が100kN/m ² を超える区域		それ以外の区域		土石等の堆積の高さが3mを超える区域		それ以外の区域	
	力の大きさのうち最大のもの (kN/m ²)	土石等の高さ (m)	力の大きさのうち最大のもの (kN/m ²)	土石等の高さ (m)	力の大きさのうち最大のもの (kN/m ²)	土石等の高さ (m)	力の大きさのうち最大のもの (kN/m ²)	土石等の高さ (m)		力の大きさのうち最大のもの (kN/m ²)	土石等の高さ (m)	力の大きさのうち最大のもの (kN/m ²)	土石等の高さ (m)	力の大きさのうち最大のもの (kN/m ²)	土石等の高さ (m)	力の大きさのうち最大のもの (kN/m ²)	土石等の高さ (m)
1～2	-	-	67.53	1.00	-	-	10.22	1.91	27～28	174.66	1.00	100.00	1.00	21.30	3.98	16.05	3.00
2～3	-	-	67.53	1.00	-	-	10.45	1.95	28～29	174.66	1.00	100.00	1.00	21.57	4.03	16.05	3.00
3～4	-	-	100.00	1.00	-	-	12.17	2.27	29～30	175.40	1.00	100.00	1.00	21.57	4.03	16.05	3.00
4～5	104.67	1.00	100.00	1.00	-	-	12.17	2.27	30～31	175.40	1.00	100.00	1.00	21.05	3.93	16.05	3.00
5～6	121.82	1.00	100.00	1.00	-	-	12.84	2.40	31～32	164.33	1.00	100.00	1.00	18.26	3.41	16.05	3.00
6～7	135.58	1.00	100.00	1.00	-	-	12.84	2.40	32～33	159.20	1.00	100.00	1.00	18.81	3.51	16.05	3.00
7～8	135.58	1.00	100.00	1.00	-	-	13.37	2.50	33～34	145.57	1.00	100.00	1.00	-	-	16.05	3.00
8～9	147.53	1.00	100.00	1.00	-	-	13.98	2.61	34～35	-	-	100.00	1.00	-	-	13.51	2.52
9～10	170.49	1.00	100.00	1.00	-	-	16.05	3.00	35～36	-	-	98.94	1.00	-	-	11.36	2.12
10～11	177.71	1.00	100.00	1.00	22.11	4.13	16.05	3.00									
11～12	177.81	1.00	100.00	1.00	22.11	4.13	16.05	3.00									
12～13	178.96	1.00	100.00	1.00	22.12	4.13	16.05	3.00									
13～14	178.96	1.00	100.00	1.00	22.12	4.13	16.05	3.00									
14～15	173.59	1.00	100.00	1.00	21.11	3.94	16.05	3.00									
15～16	175.45	1.00	100.00	1.00	23.85	4.46	16.05	3.00									
16～17	176.31	1.00	100.00	1.00	23.85	4.46	16.05	3.00									
17～18	178.98	1.00	100.00	1.00	23.76	4.44	16.05	3.00									
18～19	178.98	1.00	100.00	1.00	23.27	4.35	16.05	3.00									
19～20	178.50	1.00	100.00	1.00	23.27	4.35	16.05	3.00									
20～21	176.41	1.00	100.00	1.00	21.43	4.00	16.05	3.00									
21～22	176.41	1.00	100.00	1.00	20.33	3.80	16.05	3.00									
22～23	173.39	1.00	100.00	1.00	19.56	3.66	16.05	3.00									
23～24	174.42	1.00	100.00	1.00	19.95	3.73	16.05	3.00									
24～25	176.39	1.00	100.00	1.00	20.26	3.79	16.05	3.00									
25～26	176.39	1.00	100.00	1.00	20.96	3.92	16.05	3.00									
26～27	176.03	1.00	100.00	1.00	21.30	3.98	16.05	3.00									

様式-5(急) 建築物の構造の規制に必要な衝撃に関する事項	自然現象の種類	急傾斜地の崩壊	区域番号	368-1
	告示番号		区域の名称	芦峯寺(4)
	告示年月日		所在地	富山県中新川郡立山町芦峯寺

土砂災害警戒区域等の指定の公示に係る図書(その2-1)



様式-2-1(急)

土砂災害警戒区域・土砂災害特別警戒区域
区域図(その2)

土砂災害防止法施行令第二条の基準に該当する区域
土砂災害防止法
施行令第三条の
基準に該当する
区域
土石等の(移動)高さが1m以下の場合、
土石等の移動による力が100kN/mを超える区域
土石等の堆積の高さが3mを超える区域
それ以外の区域

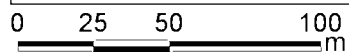
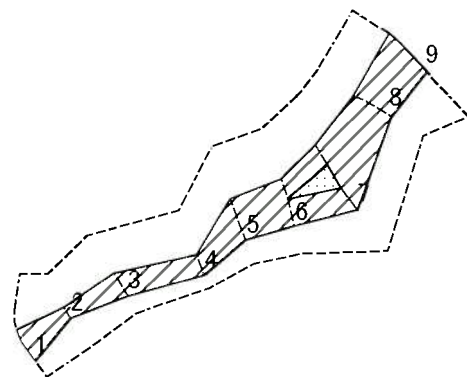
±
縮尺
1:2,500

自然現象
の種類
告示番号
告示年月日

急傾斜地の崩壊

箇所番号	368-2
箇所名	芦峯寺(4)
所在地	富山県中新川郡立山町芦峯寺

土砂災害警戒区域等の指定の公示に係る図書(その2-2)



図中の数字は横断測線番号を示す

様式-2-2(急)

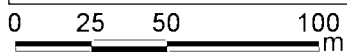
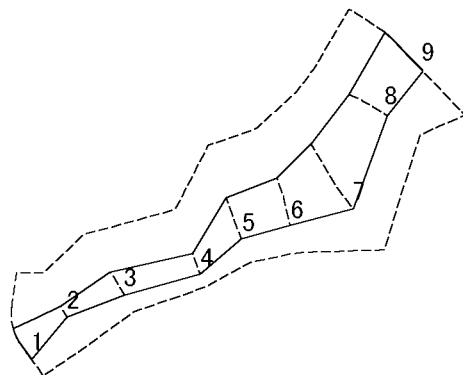
土砂災害特別警戒区域の区域区分図
(急傾斜地の崩壊に伴う土石等の移動により
建築物の地上部に作用すると想定される力)

土砂災害防止法施行令第二条の基準に該当する区域	
土砂災害防止法施行令第三条の基準に該当する区域	
それ以外の区域	

土
縮尺
1:2,500

自然現象の種類	急傾斜地の崩壊	箇所番号	368-2
告示番号		箇所名	芦峯寺(4)
告示年月日		所在地	富山県中新川郡立山町芦峯寺

土砂災害警戒区域等の指定の公示に係る図書(その2-3)



図中の数字は横断測線番号を示す

様式-2-3(急)
土砂災害特別警戒区域の区域区分図
(急傾斜地の崩壊に伴う土石等の堆積により
建築物の地上部に作用すると想定される力)

土砂災害防止法施行令第二条の基準に該当する区域	
土砂災害防止法施行令第三条の基準に該当する区域	
それ以外の区域	

土
縮尺
1:2,500

自然現象の種類	急傾斜地の崩壊	箇所番号	368-2
告示番号		箇所名	芦峯寺(4)
告示年月日		所在地	富山県中新川郡立山町芦峯寺

土砂災害警戒区域等の指定の公示に係る図書

横断測線の区間	土石等の移動により建築物の地上部に作用すると想定される力				土石等の堆積により建築物の地上部に作用すると想定される力			
	土石等の(移動)高さが1m以下の場合、土石等の移動による力が100kN/m ² を超える区域		それ以外の区域		土石等の堆積の高さが3mを超える区域		それ以外の区域	
	力の大きさのうち最大のもの (kN/m ²)	土石等の高さ (m)	力の大きさのうち最大のもの (kN/m ²)	土石等の高さ (m)	力の大きさのうち最大のもの (kN/m ²)	土石等の高さ (m)	力の大きさのうち最大のもの (kN/m ²)	土石等の高さ (m)
1～2	-	-	84.44	1.00	-	-	14.11	2.64
2～3	-	-	74.80	1.00	-	-	14.11	2.64
3～4	-	-	74.80	1.00	-	-	10.15	1.90
4～5	-	-	94.50	1.00	-	-	9.76	1.82
5～6	-	-	100.00	1.00	-	-	8.44	1.58
6～7	120.21	1.00	100.00	1.00	-	-	8.44	1.58
7～8	-	-	100.00	1.00	-	-	13.48	2.52
8～9	-	-	100.00	1.00	-	-	14.32	2.68

様式-5(急) 建築物の構造の規制に必要な衝撃に関する事項	自然現象の種類	急傾斜地の崩壊	区域番号	368-2
	告示番号		区域の名称	芦峯寺(4)
	告示年月日		所在地	富山県中新川郡立山町芦峯寺