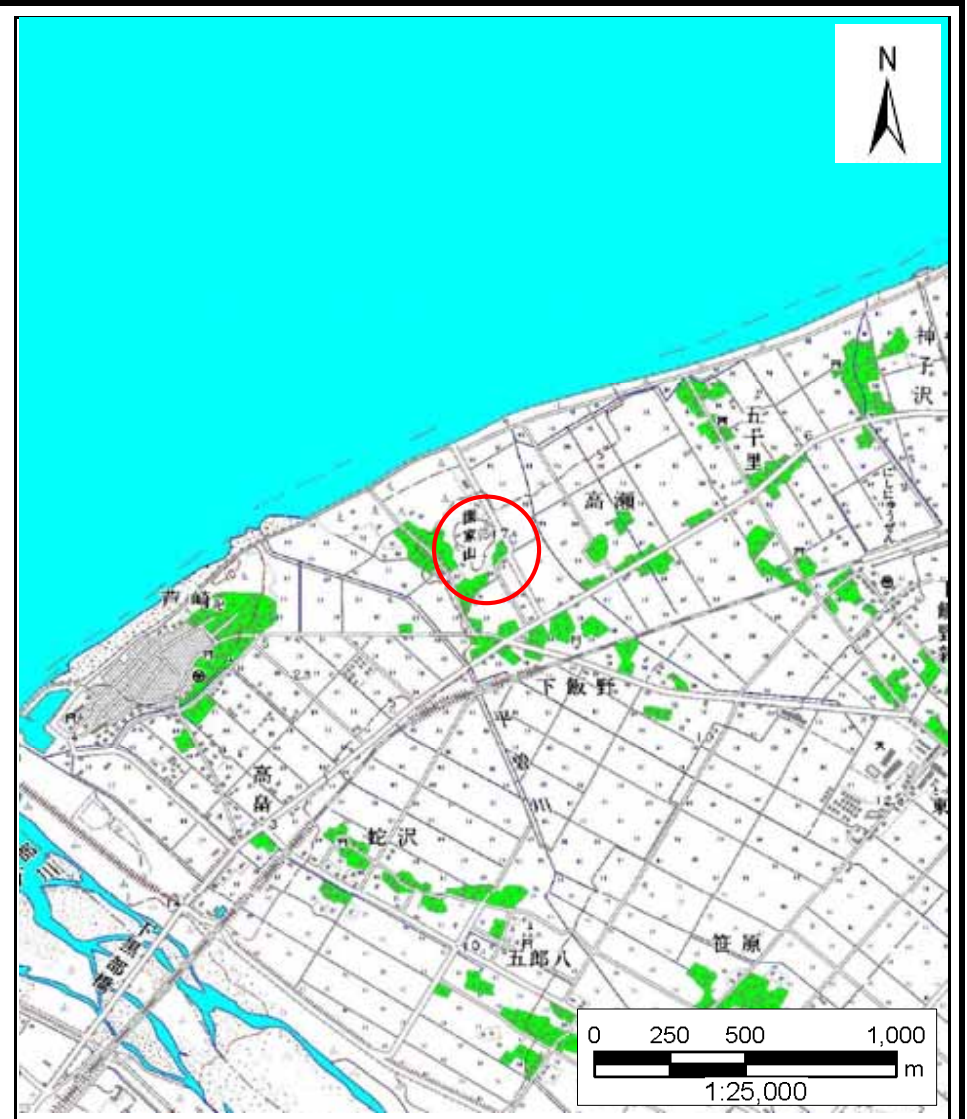


土砂災害警戒区域等の指定の公示に係る図書(その1)



(1/200,000)



(1/25,000)

様式-1(急)
土砂災害警戒区域・土砂災害特別警戒区域
位置図

自然現象の種類

急傾斜地の崩壊

箇所番号

67

箇所名

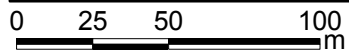
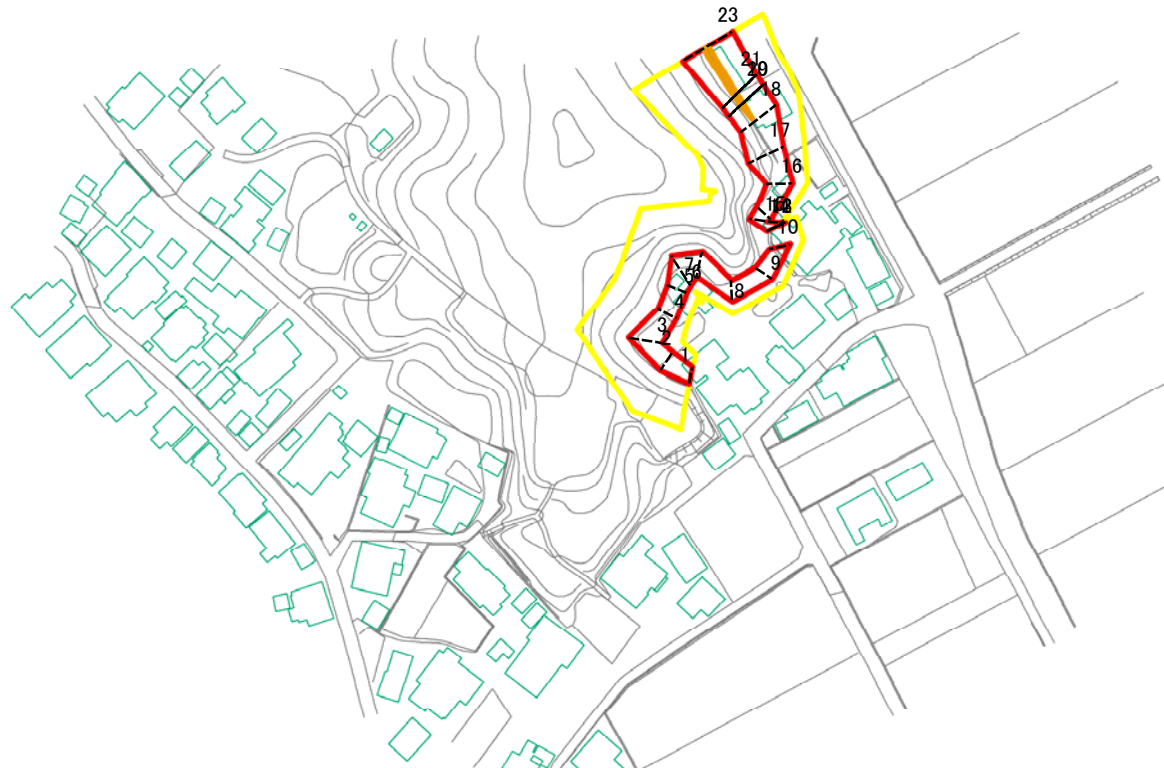
下飯野

所在地

富山県下新川郡入善町下飯野

この地図は、国土地理院長の承認を得て、同院発行の数値地図20000(地図画像)及び数値地図25000(地図画像)を複製したものである。(承認番号 平22業複、第461号)

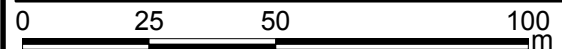
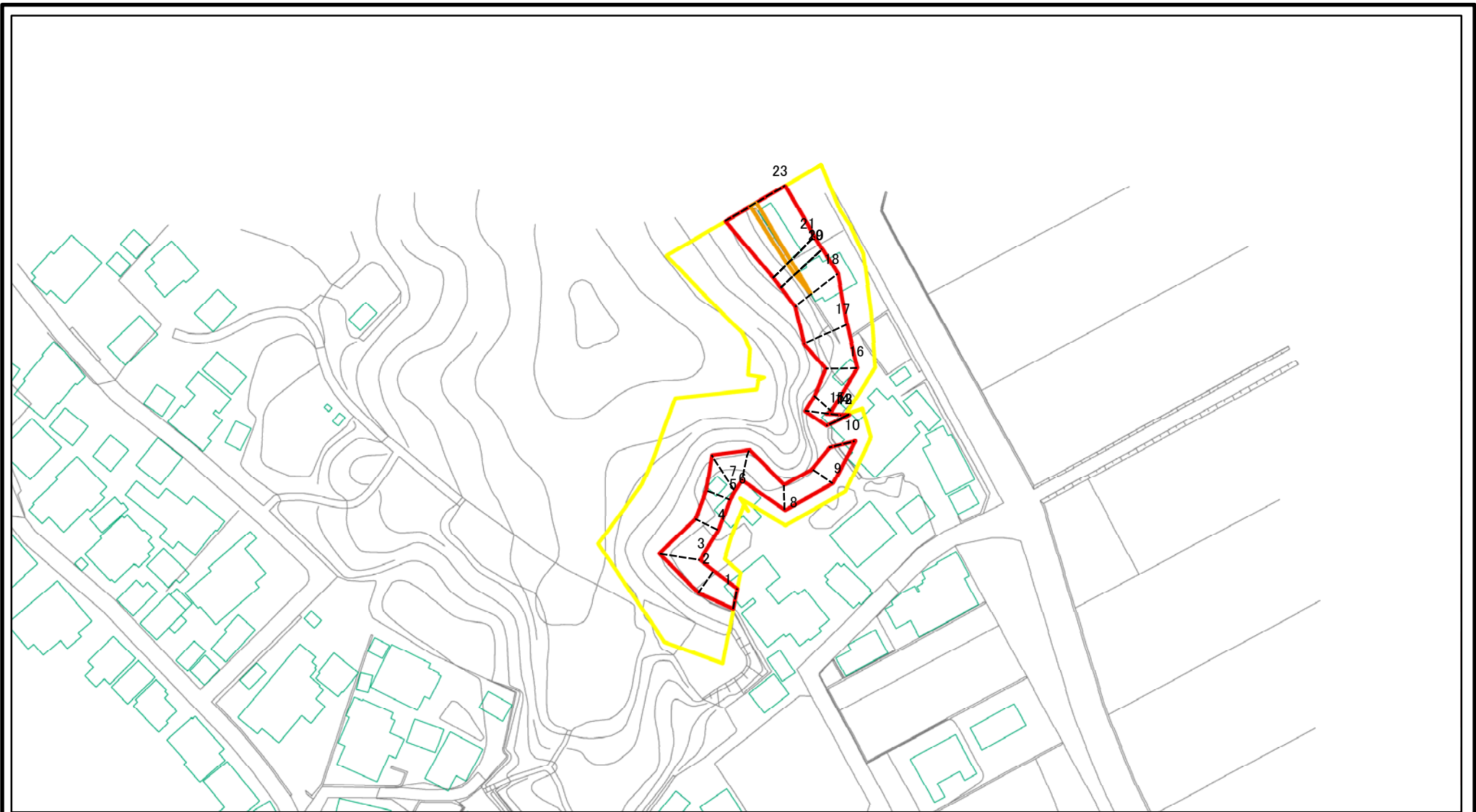
土砂災害警戒区域等の指定の公示に係る図書(その2)



図中の数字は横断測線番号を示す

様式-2(急) 土砂災害警戒区域・土砂災害特別警戒区域 区域図(その1)	土砂災害防止法施行令第二条の基準に該当する区域		N 縮尺 1:2,500	自然現象の種類	急傾斜地の崩壊	箇所番号	67
	土砂災害防止法施行令第三条の基準に該当する区域			告示番号		箇所名	下飯野
	それ以外の区域			告示年月日		所在地	富山県下新川郡入善町下飯野

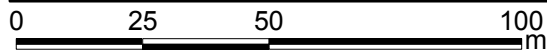
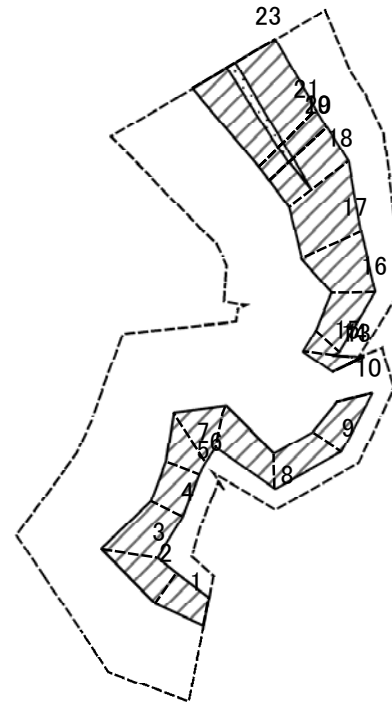
土砂災害警戒区域等の指定の公示に係る図書(その2-1)



図中の数字は横断測線番号を示す

様式-2-1(急) 土砂災害警戒区域・土砂災害特別警戒区域 区域図(その2)	土砂災害防止法施行令第二条の基準に該当する区域		N 縮尺 1:1,500	自然現象の種類	急傾斜地の崩壊	箇所番号	67
	土砂災害防止法施行令第三条の基準に該当する区域			告示番号		箇所名	下飯野
	それ以外の区域			告示年月日		所在地	富山県下新川郡入善町下飯野

土砂災害警戒区域等の指定の公示に係る図書(その2-2)



図中の数字は横断測線番号を示す

様式-2-2(急) 土砂災害特別警戒区域の区域区分図 (急傾斜地の崩壊に伴う土石等の移動により 建築物の地上部に作用すると想定される力)	土砂災害防止法施行令第二条の基準に該当する区域		N 縮尺 1:1,500	自然現象の種類	急傾斜地の崩壊	箇所番号	67
	土砂災害防止法施行令第三条の基準に該当する区域			告示番号		箇所名	下飯野
	それ以外の区域			告示年月日		所在地	富山県下新川郡入善町下飯野

土砂災害警戒区域等の指定の公示に係る図書(その3)

横断測線の区間	土石等の移動により建築物の地上部に作用すると想定される力				土石等の堆積により建築物の地上部に作用すると想定される力				横断測線の区間	土石等の移動により建築物の地上部に作用すると想定される力				土石等の堆積により建築物の地上部に作用すると想定される力			
	土石等の(移動)高さが1m以下の場合、土石等の移動による力が100kN/m ² を超える区域		それ以外の区域		土石等の堆積の高さが3mを超える区域		それ以外の区域			土石等の(移動)高さが1m以下の場合、土石等の移動による力が100kN/m ² を超える区域		それ以外の区域		土石等の堆積の高さが3mを超える区域		それ以外の区域	
	力の大きさのうち最大のもの(kN/m ²)	土石等の高さ(m)	力の大きさのうち最大のもの(kN/m ²)	土石等の高さ(m)	力の大きさのうち最大のもの(kN/m ²)	土石等の高さ(m)	力の大きさのうち最大のもの(kN/m ²)	土石等の高さ(m)		力の大きさのうち最大のもの(kN/m ²)	土石等の高さ(m)	力の大きさのうち最大のもの(kN/m ²)	土石等の高さ(m)	力の大きさのうち最大のもの(kN/m ²)	土石等の高さ(m)	力の大きさのうち最大のもの(kN/m ²)	土石等の高さ(m)
1 ~ 2	-	-	69.91	1.00	-	-	9.77	1.83	~								
2 ~ 3	-	-	86.74	1.00	-	-	9.05	1.69	~								
3 ~ 4	-	-	86.74	1.00	-	-	8.66	1.62	~								
4 ~ 5	-	-	69.12	1.00	-	-	8.65	1.62	~								
5 ~ 6	-	-	84.61	1.00	-	-	8.65	1.62	~								
6 ~ 7	-	-	84.61	1.00	-	-	8.67	1.62	~								
7 ~ 8	-	-	75.72	1.00	-	-	8.67	1.62	~								
8 ~ 9	-	-	69.07	1.00	-	-	8.52	1.59	~								
9 ~ 10	-	-	69.54	1.00	-	-	9.10	1.70	~								
10 ~ 11	-	-	-	-	-	-	-	-	~								
11 ~ 12	-	-	-	-	-	-	-	-	~								
12 ~ 13	-	-	-	-	-	-	-	-	~								
13 ~ 14	-	-	68.99	1.00	-	-	9.58	1.79	~								
14 ~ 15	-	-	65.87	1.00	-	-	9.58	1.79	~								
15 ~ 16	-	-	76.23	1.00	-	-	8.68	1.62	~								
16 ~ 17	-	-	92.11	1.00	-	-	8.58	1.60	~								
17 ~ 18	-	-	100.00	1.00	-	-	8.66	1.62	~								
18 ~ 19	104.29	1.00	100.00	1.00	-	-	9.05	1.69	~								
19 ~ 20	104.31	1.00	100.00	1.00	-	-	9.05	1.69	~								
20 ~ 21	105.13	1.00	100.00	1.00	-	-	9.05	1.69	~								
21 ~ 22	105.13	1.00	100.00	1.00	-	-	8.81	1.65	~								
22 ~ 23	105.13	1.00	100.00	1.00	-	-	10.08	1.88	~								
~									~								
~									~								
~									~								
~									~								

様式-3(急) 建築物の構造の規制に必要な衝撃に関する事項	自然現象の種類	急傾斜地の崩壊	箇所番号	67
	告示番号		箇所名	下飯野
	告示年月日		所在地	富山県下新川郡入善町下飯野