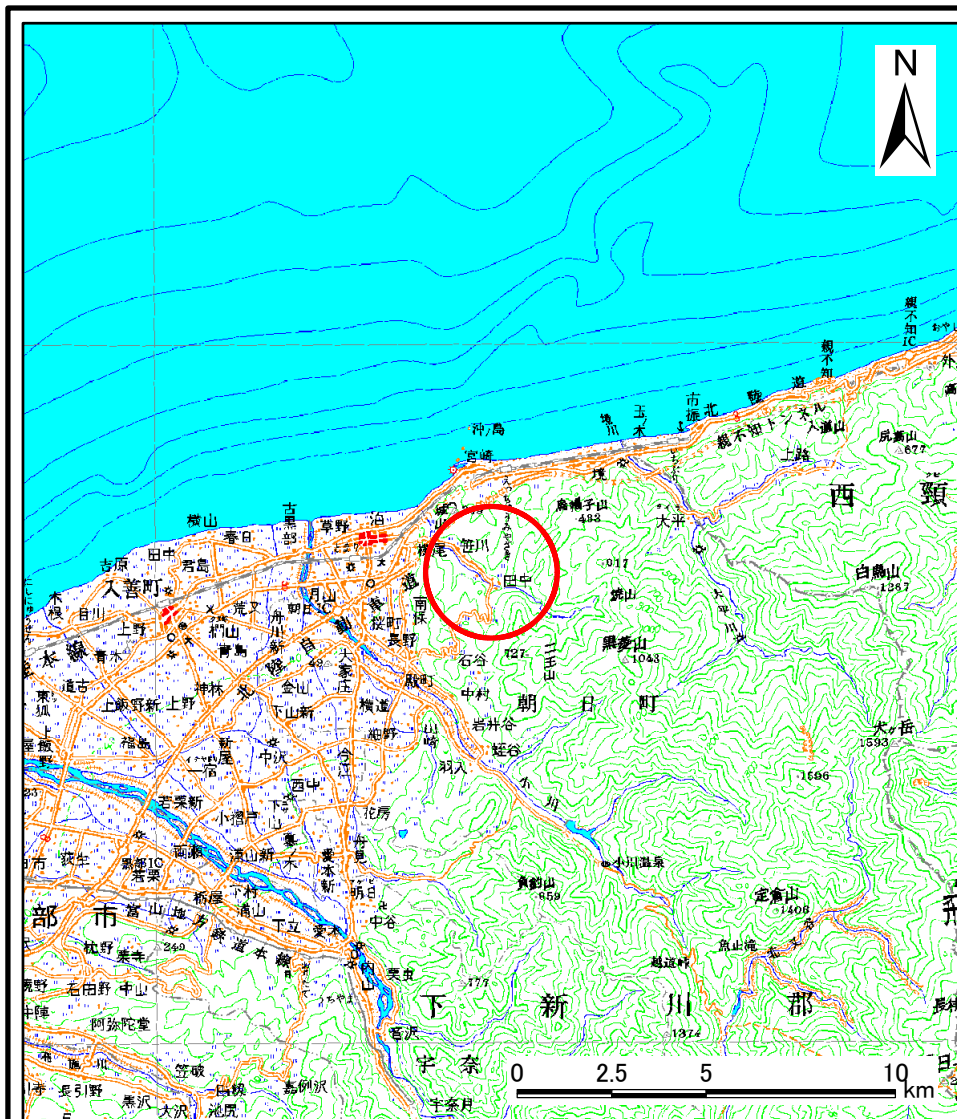
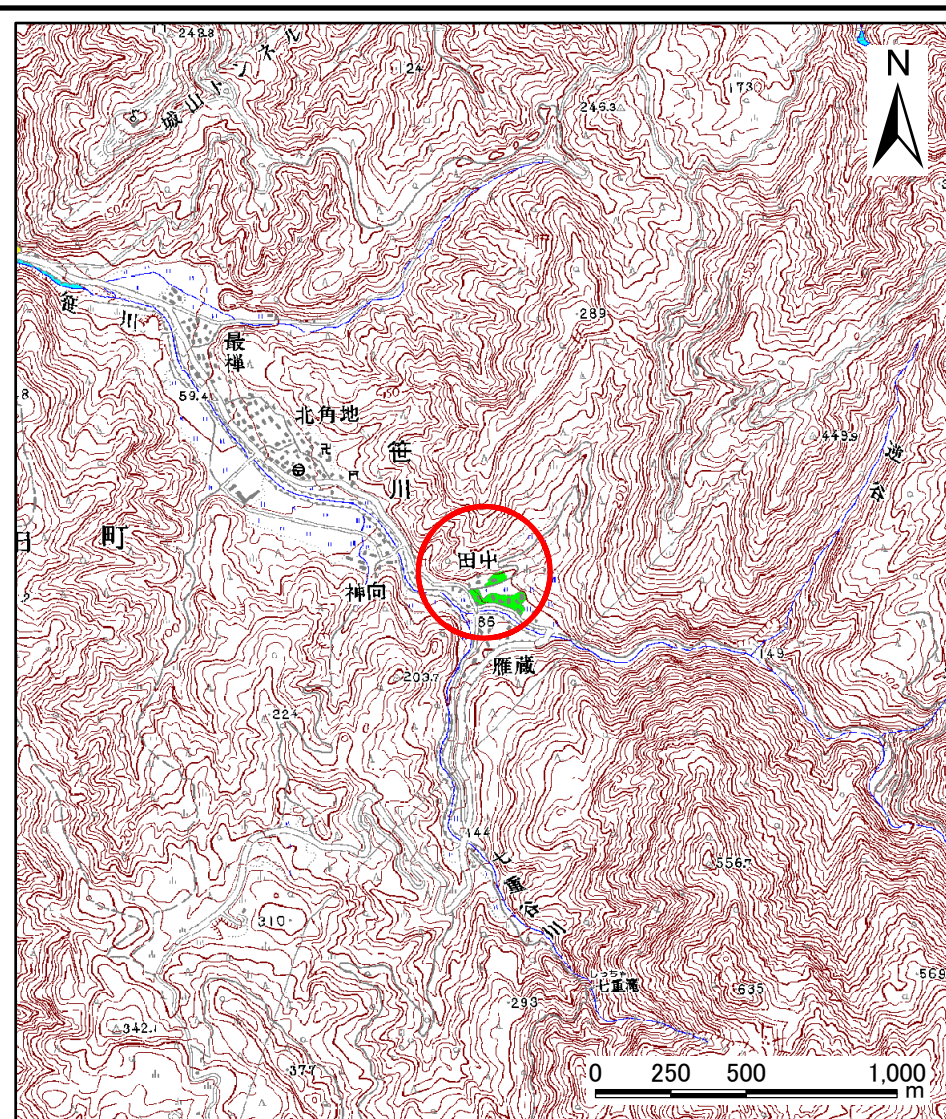


土砂災害警戒区域等の指定の公示に係る図書(その1)



(1/200,000)

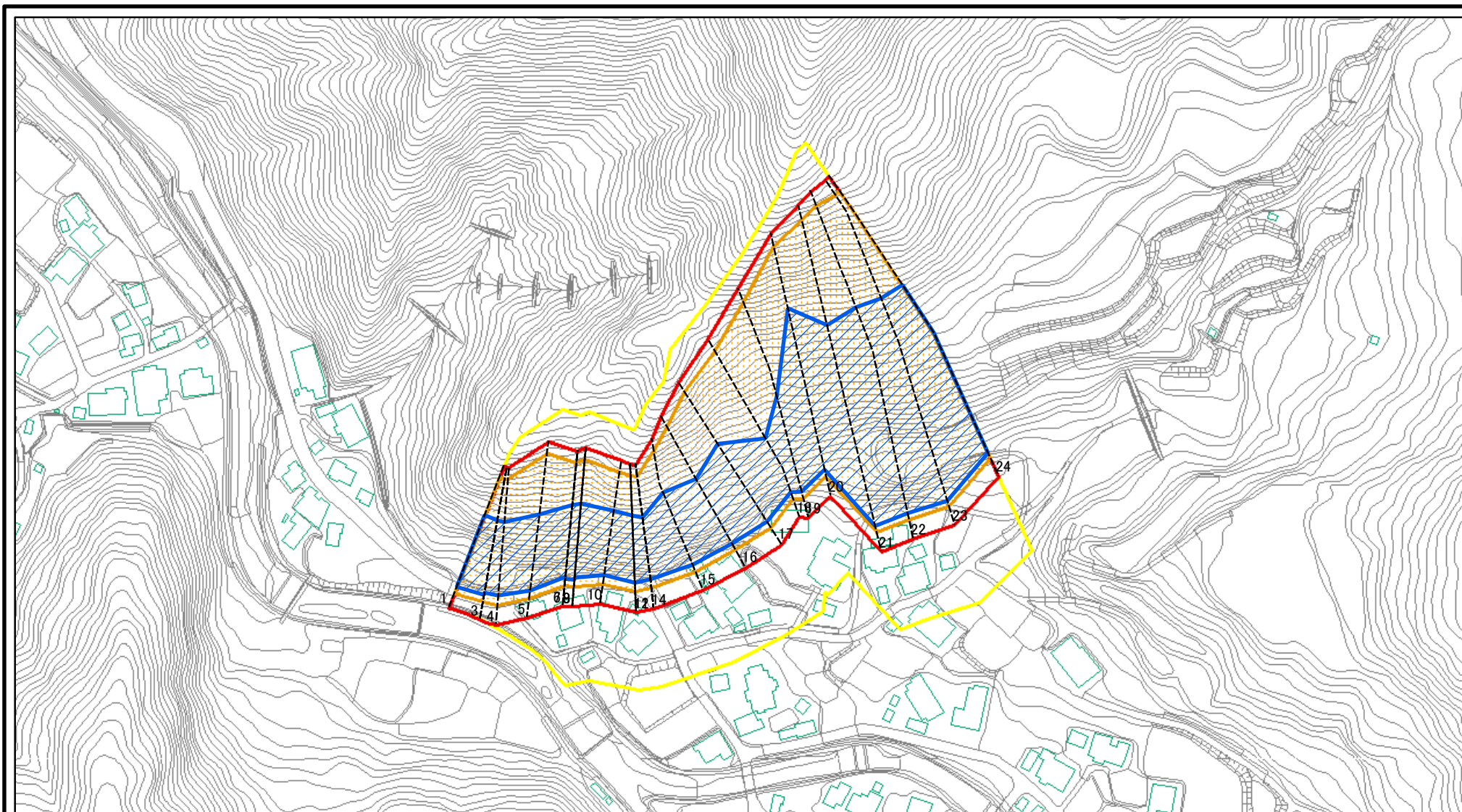


(1/25,000)

様式-1(急) 土砂災害警戒区域・土砂災害特別警戒区域 位置図	自然現象の種類	急傾斜地の崩壊
	箇所番号	9
	箇所名	笹川(1)
	所在地	富山県下新川郡朝日町笹川

この地図は、国土地理院長の承認を得て、同院発行の数値地図20000(地図画像)及び数値地図25000(地図画像)を複製したものである。(承認番号 平18総複、第822号)

土砂災害警戒区域等の指定の公示に係る図書(その2)



0 25 50 100m

図中の数字は横断測線番号を示す

様式-2(急)

土砂災害警戒区域・土砂災害特別警戒区域

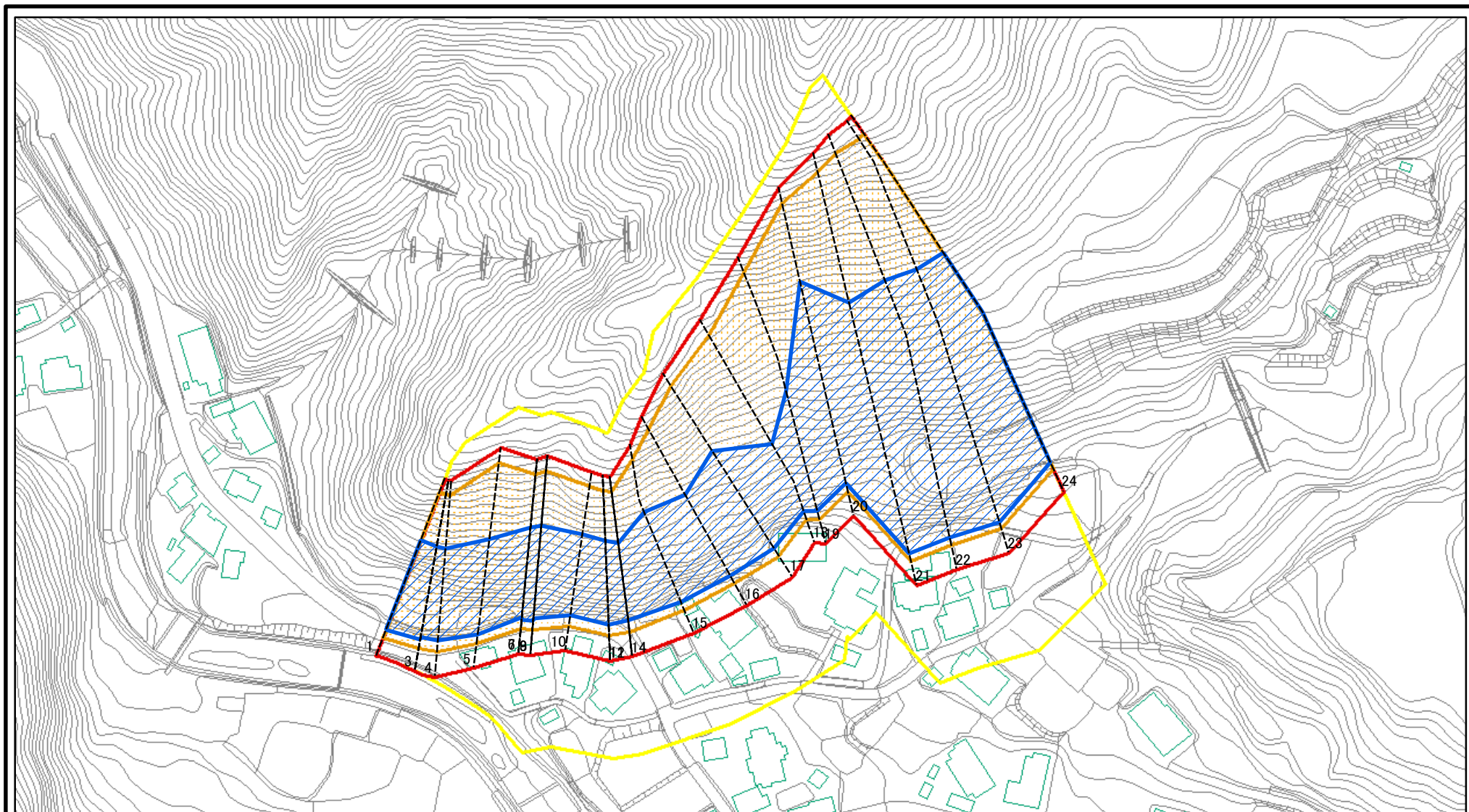
区域図(その1)

土砂災害防止法施行令第二条の基準に該当する区域	
土砂災害防止法施行令第三条の基準に該当する区域	
それ以外の区域	

	縮尺
	1:2,500

自然現象の種類	急傾斜地の崩壊	箇所番号	9
告示番号		箇所名	笹川(1)
告示年月日		所在地	富山県下新川郡朝日町笹川

土砂災害警戒区域等の指定の公示に係る図書(その2-1)



図中の数字は横断測線番号を示す

様式-2-1(急)

土砂災害警戒区域・土砂災害特別警戒区域

区域図(その2)

土砂災害防止法施行令第二条の基準に該当する区域

土砂災害防止法
施行令第三条の
基準に該当する
区域



縮尺

1:2,000

自然現象
の種類

告示番号

告示年月日

急傾斜地の崩壊

箇所番号

箇所名

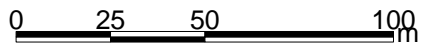
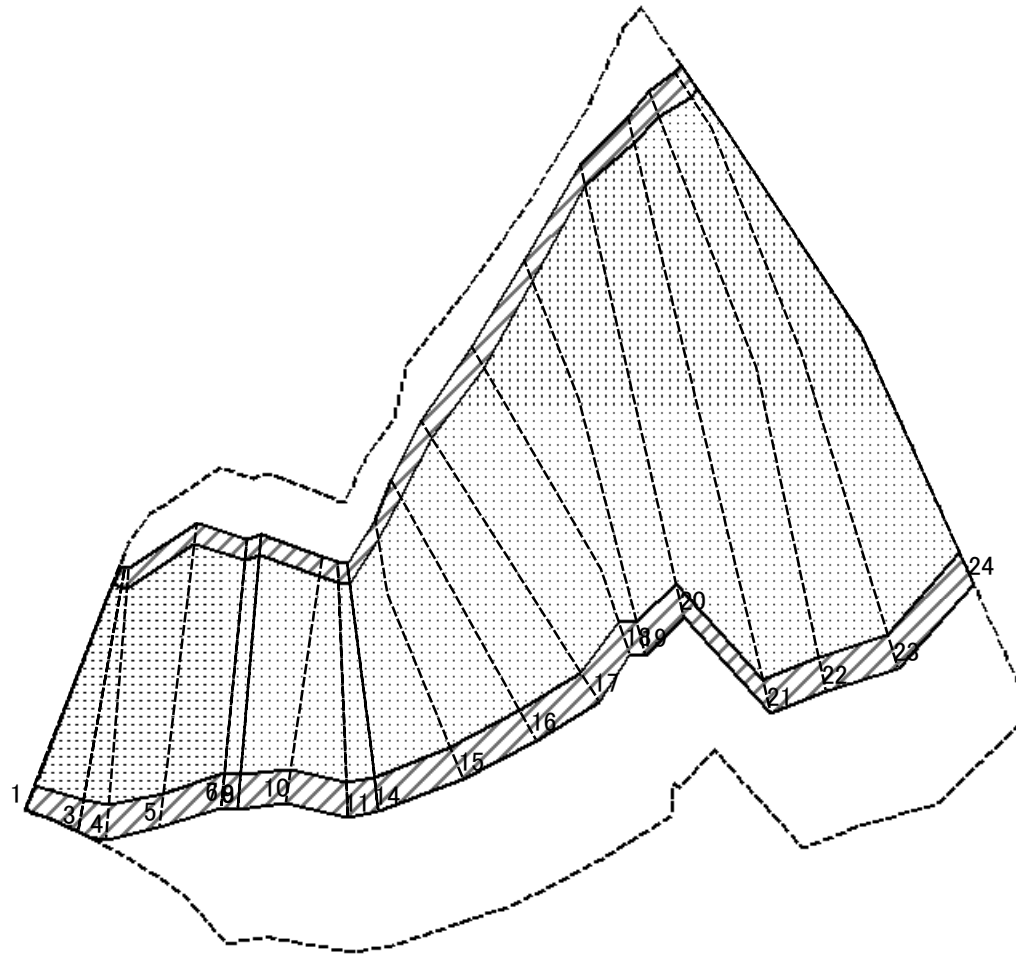
所在地

9

笹川(1)

富山県下新川郡朝日町笹川

土砂災害警戒区域等の指定の公示に係る図書(その2-2)



図中の数字は横断測線番号を示す

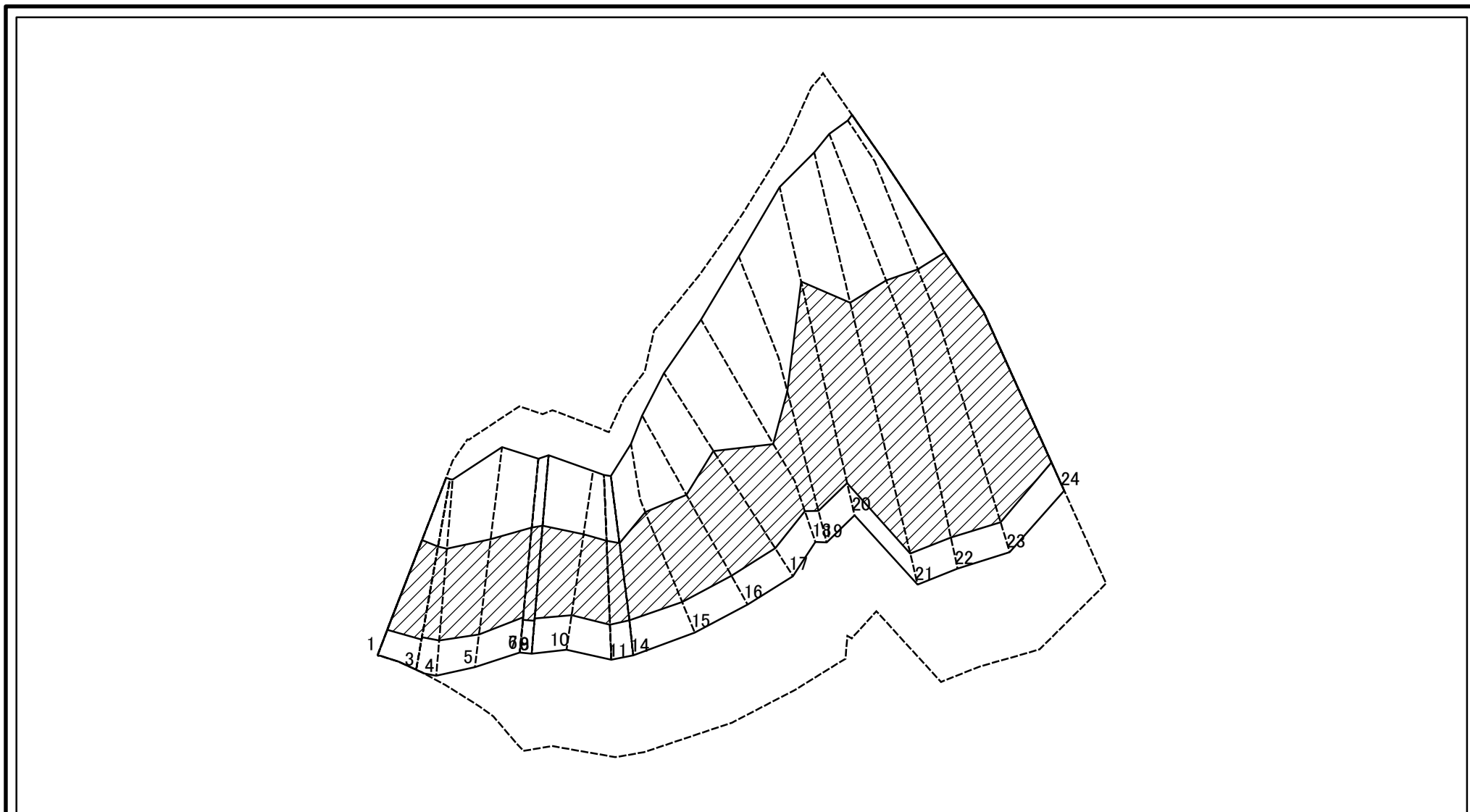
様式-2-2(急)
土砂災害特別警戒区域の区域区分図
(急傾斜地の崩壊に伴う土石等の移動により
建築物の地上部に作用すると想定される力)

土砂災害防止法施行令第二条の基準に該当する区域	
土砂災害防止法施行令第三条の基準に該当する区域	
それ以外の区域	

縮尺	N
	1:2,000

自然現象の種類	急傾斜地の崩壊	箇所番号	9
告示番号		箇所名	笹川(1)
告示年月日		所在地	富山県下新川郡朝日町笹川

土砂災害警戒区域等の指定の公示に係る図書(その2-3)



図中の数字は横断測線番号を示す

様式-2-3(急)

土砂災害特別警戒区域の区域区分図
(急傾斜地の崩壊に伴う土石等の堆積により
建築物の地上部に作用すると想定される力)

土砂災害防止法施行令第二条の基準に該当する区域



土砂災害防止法
施行令第三条の
基準に該当する
区域



それ以外の区域



縮尺

1:2,000

自然現象
の種類

急傾斜地の崩壊

告示番号

告示年月日

箇所番号

9

箇所名

笹川(1)

所在地

富山県下新川郡朝日町笹川

土砂災害警戒区域等の指定の公示に係る図書(その3)

横断測線の区間	土石等の移動により建築物の地上部に作用すると想定される力				土石等の堆積により建築物の地上部に作用すると想定される力				横断測線の区間	土石等の移動により建築物の地上部に作用すると想定される力				土石等の堆積により建築物の地上部に作用すると想定される力			
	土石等の(移動)高さが1m以下の場合、土石等の移動による力が100kN/m ² を超える区域		それ以外の区域		土石等の堆積の高さが3mを超える区域		それ以外の区域			土石等の(移動)高さが1m以下の場合、土石等の移動による力が100kN/m ² を超える区域		それ以外の区域		土石等の堆積の高さが3mを超える区域		それ以外の区域	
	力の大きさのうち最大のもの(kN/m ²)	土石等の高さ(m)	力の大きさのうち最大のもの(kN/m ²)	土石等の高さ(m)	力の大きさのうち最大のもの(kN/m ²)	土石等の高さ(m)	力の大きさのうち最大のもの(kN/m ²)	土石等の高さ(m)		力の大きさのうち最大のもの(kN/m ²)	土石等の高さ(m)	力の大きさのうち最大のもの(kN/m ²)	土石等の高さ(m)	力の大きさのうち最大のもの(kN/m ²)	土石等の高さ(m)	力の大きさのうち最大のもの(kN/m ²)	土石等の高さ(m)
1 ~ 2	178.02	1.00	100.00	1.00	22.13	4.14	16.05	3.00	~								
2 ~ 3	177.19	1.00	100.00	1.00	21.88	4.09	16.05	3.00	~								
3 ~ 4	177.19	1.00	100.00	1.00	19.78	3.70	16.05	3.00	~								
4 ~ 5	176.84	1.00	100.00	1.00	21.17	3.96	16.05	3.00	~								
5 ~ 6	176.82	1.00	100.00	1.00	21.17	3.96	16.05	3.00	~								
6 ~ 7	176.82	1.00	100.00	1.00	21.80	4.07	16.05	3.00	~								
7 ~ 8	176.82	1.00	100.00	1.00	21.80	4.07	16.05	3.00	~								
8 ~ 9	176.02	1.00	100.00	1.00	21.58	4.03	16.05	3.00	~								
9 ~ 10	177.91	1.00	100.00	1.00	20.36	3.80	16.05	3.00	~								
10 ~ 11	177.91	1.00	100.00	1.00	20.36	3.80	16.05	3.00	~								
11 ~ 12	177.76	1.00	100.00	1.00	20.14	3.76	16.05	3.00	~								
12 ~ 13	177.76	1.00	100.00	1.00	20.14	3.76	16.05	3.00	~								
13 ~ 14	176.69	1.00	100.00	1.00	19.89	3.72	16.05	3.00	~								
14 ~ 15	176.69	1.00	100.00	1.00	21.71	4.06	16.05	3.00	~								
15 ~ 16	176.67	1.00	100.00	1.00	21.71	4.06	16.05	3.00	~								
16 ~ 17	175.51	1.00	100.00	1.00	21.36	3.99	16.05	3.00	~								
17 ~ 18	175.09	1.00	100.00	1.00	21.20	3.96	16.05	3.00	~								
18 ~ 19	167.99	1.00	100.00	1.00	20.28	3.79	16.05	3.00	~								
19 ~ 20	172.47	1.00	100.00	1.00	20.76	3.88	16.05	3.00	~								
20 ~ 21	172.47	1.00	100.00	1.00	20.76	3.88	16.05	3.00	~								
21 ~ 22	160.75	1.00	100.00	1.00	19.64	3.67	16.05	3.00	~								
22 ~ 23	158.81	1.00	100.00	1.00	19.49	3.64	16.05	3.00	~								
23 ~ 24	153.10	1.00	100.00	1.00	19.09	3.57	16.05	3.00	~								
~									~								
~									~								
~									~								
~									~								

様式-3(急) 建築物の構造の規制に必要な衝撃に関する事項	自然現象の種類	急傾斜地の崩壊	箇所番号	9
	告示番号		箇所名	笹川(1)
	告示年月日		所在地	富山県下新川郡朝日町笹川