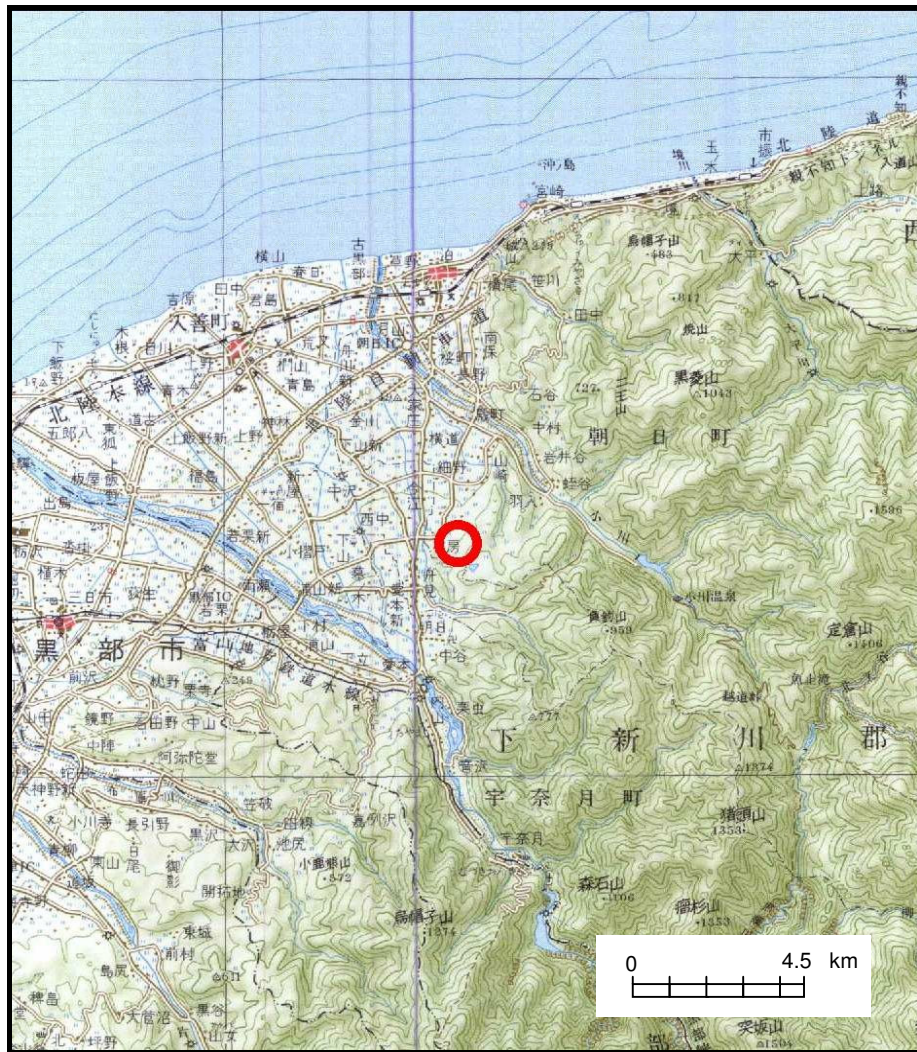
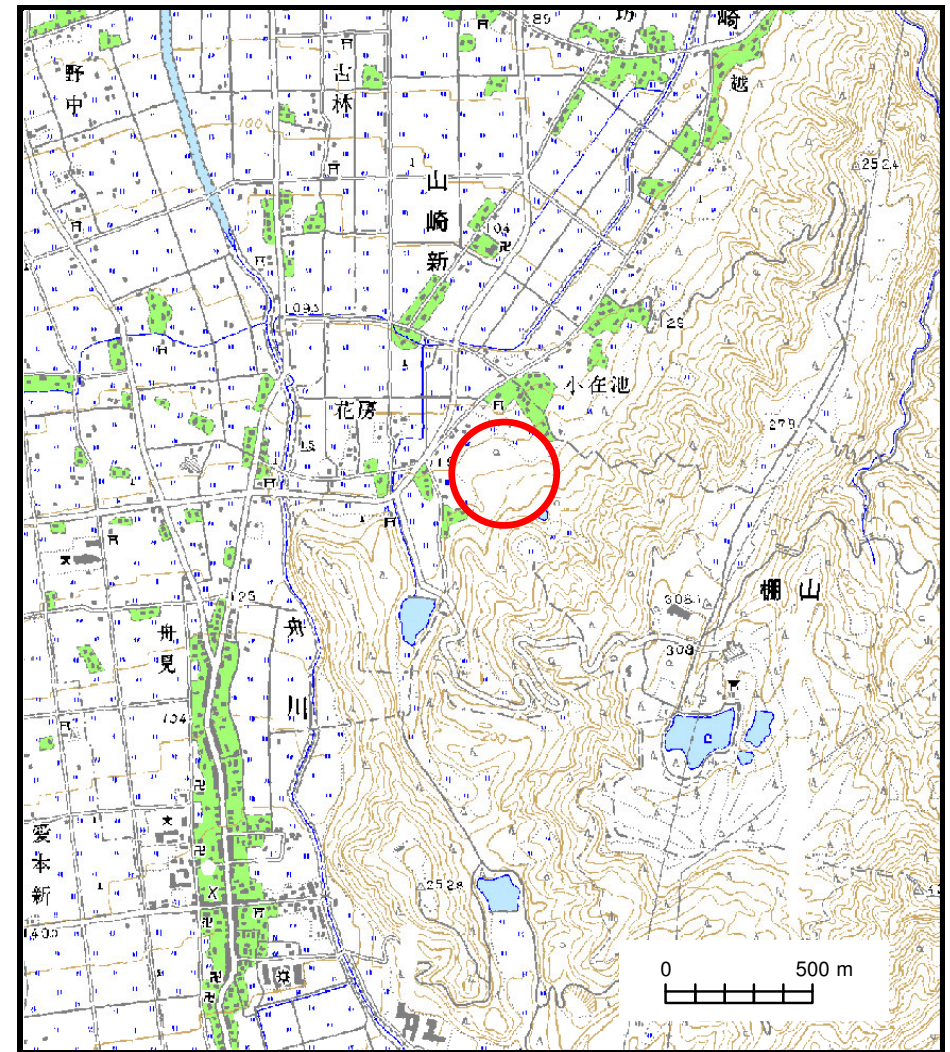


土砂災害警戒区域等の指定の公示に係る図書（その1）



(1/200,000)



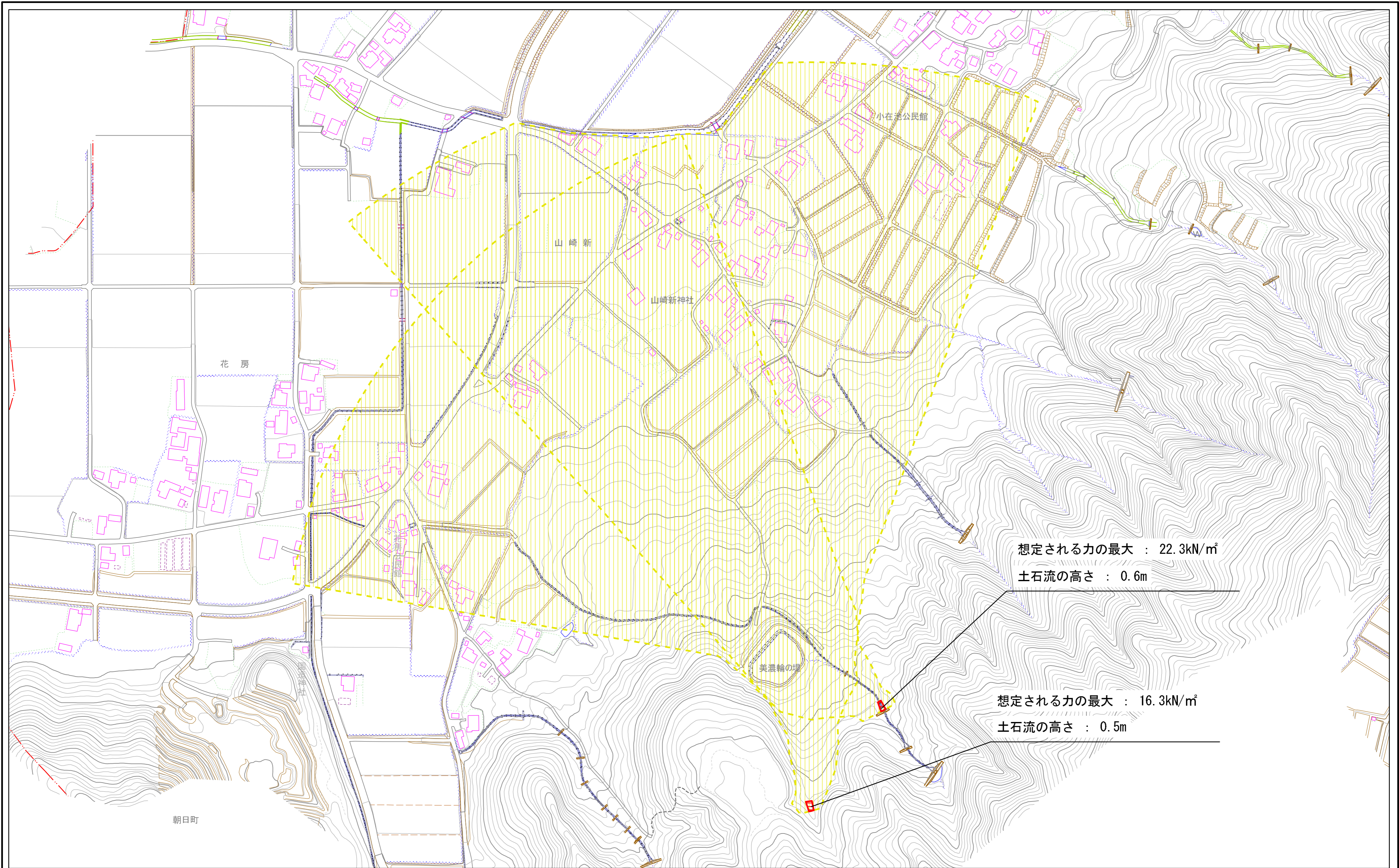
(1/25,000)

様式-1 (土)
土砂災害警戒区域・土砂災害特別警戒区域 位置図

自然現象の種類	土石流
溪流番号	566
溪流名	導善寺1の沢
所在地	富山県下新川郡朝日町山崎、山崎新

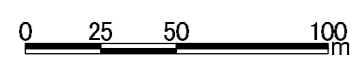
この地図は、国土地理院長の承認を得て、同院発行の20万分の1・2万5千分の1の地形図を複製したものである。（承認番号 平18総複、第655号）

土砂災害警戒区域等の指定の公示に係る図書(その2)



想定される力の最大 : 22.3kN/m²
 土石流の高さ : 0.6m

想定される力の最大 : 16.3kN/m²
 土石流の高さ : 0.5m



様式-2(土) 土砂災害警戒区域・土砂災害特別警戒区域 区域図	土砂災害防止法施行令第二条の基準に該当する区域		自然現象の種類 土石流	渓流番号	566
	土砂災害防止法施行令第三条の基準に該当する区域			告示番号	導善寺1の沢
	その他の区域			告示年月日	富山県下新川郡朝日町 山崎、山崎新
縮尺			1:2,500		