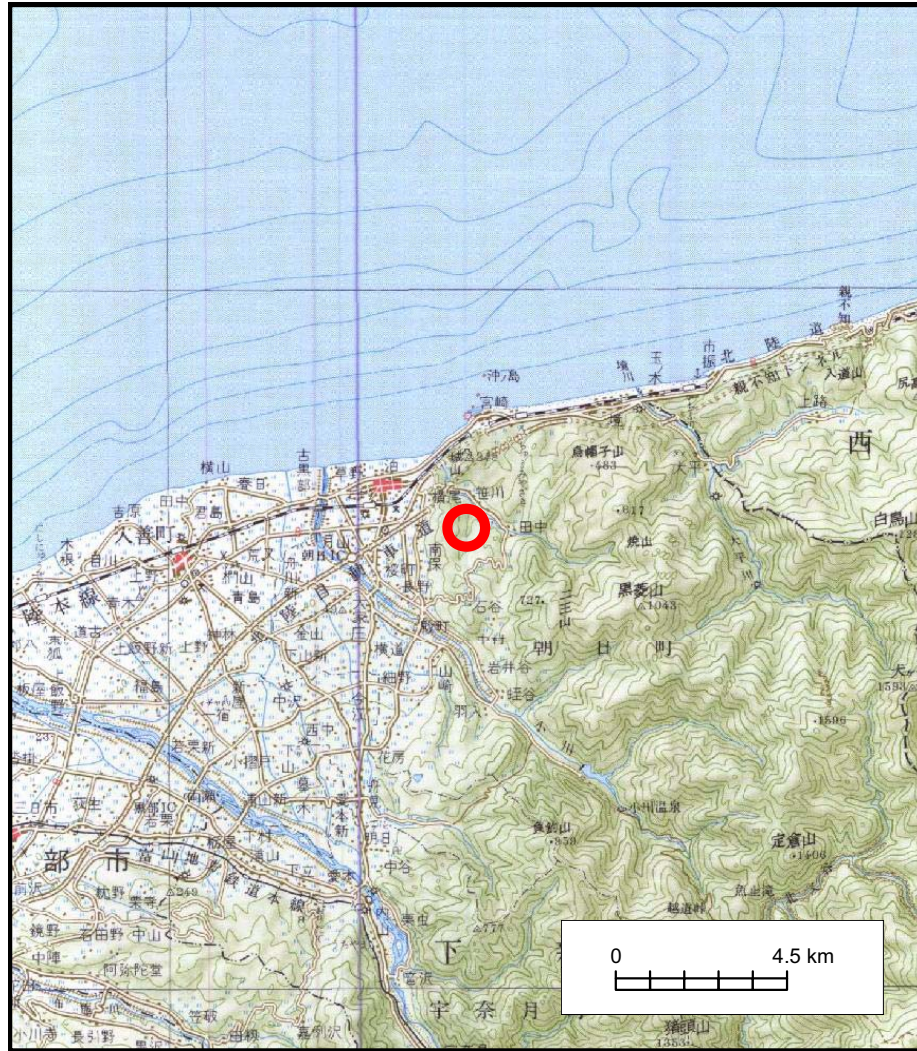
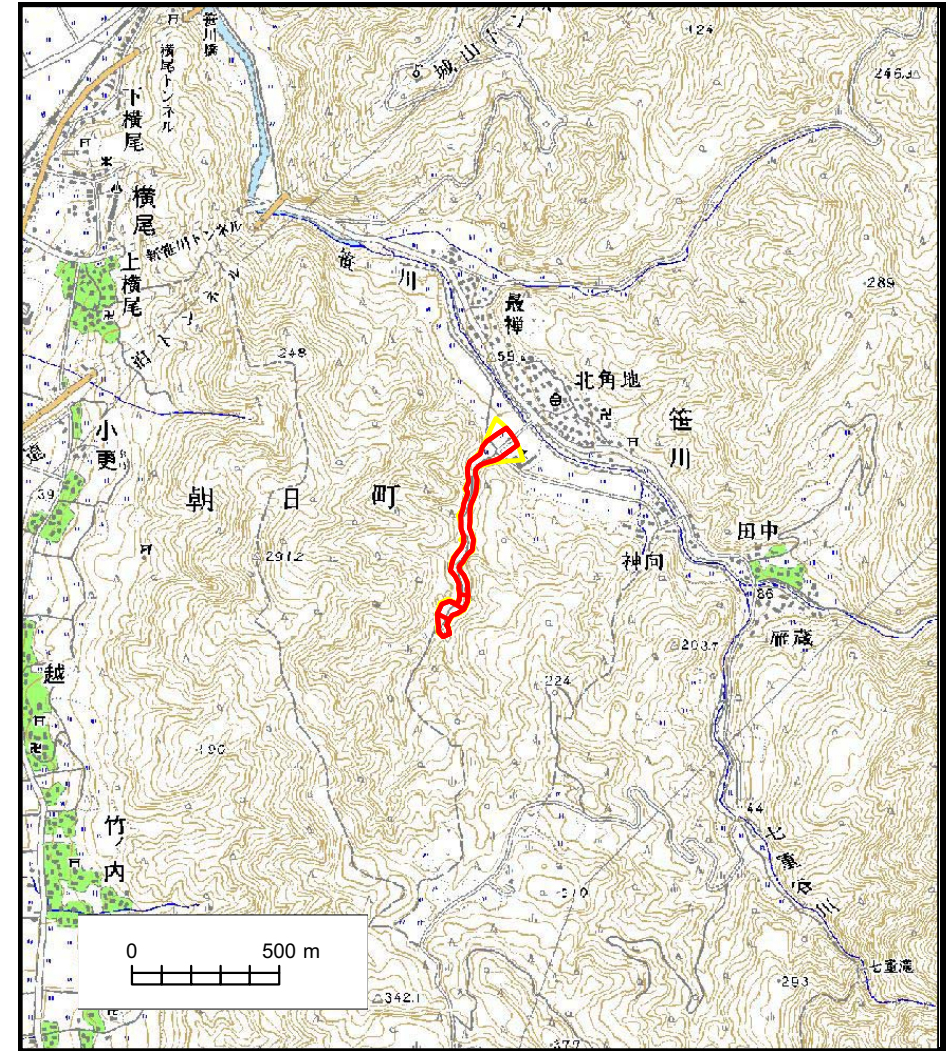


土砂災害警戒区域等の指定の公示に係る図書（その1）



(1/200,000)

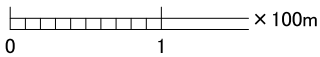
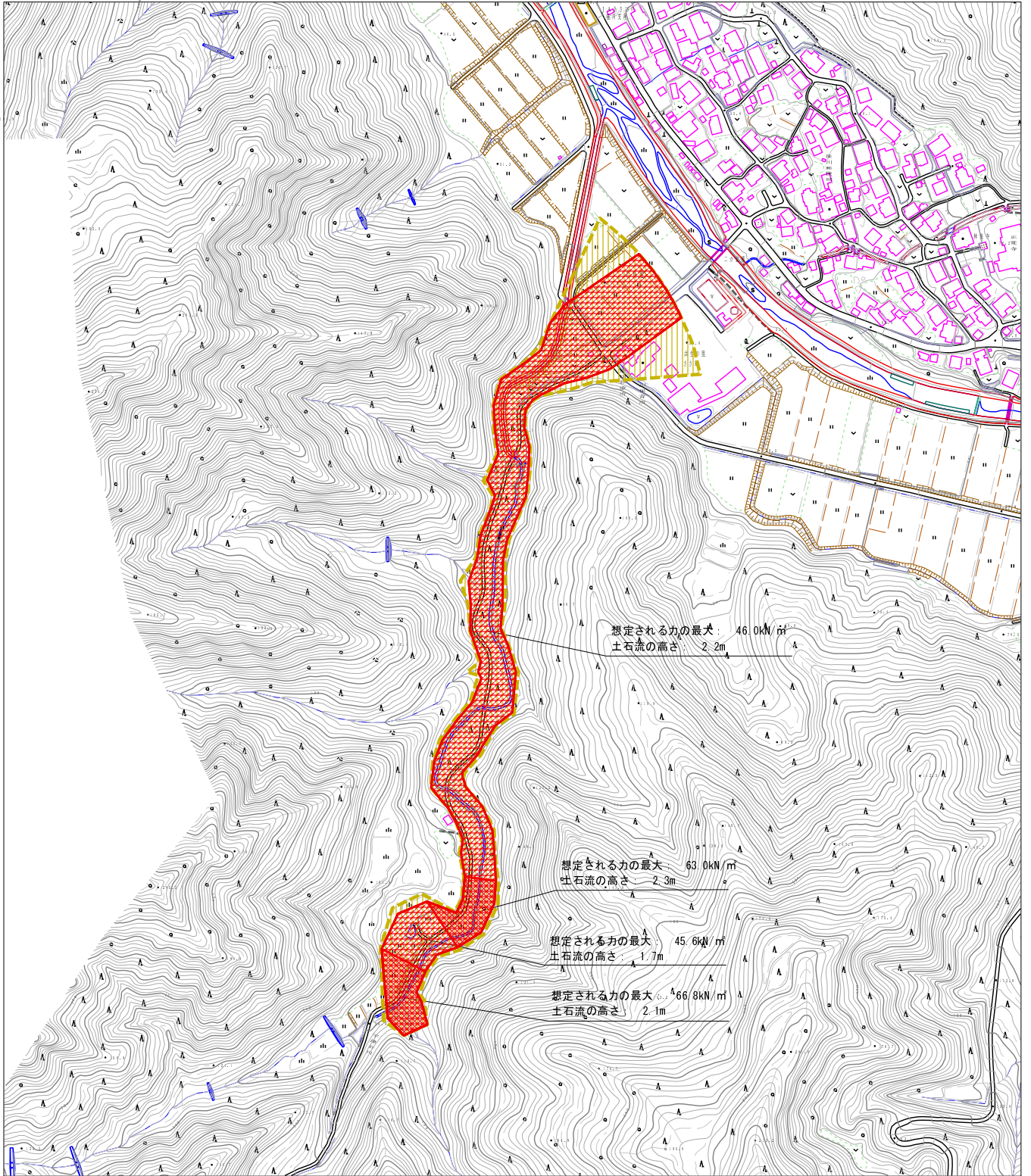


(1/25,000)

様式-1 (土)
土砂災害警戒区域・土砂災害特別警戒区域 位置図

自然現象の種類	土石流
溪流番号	J130
溪流名	宇津谷川
所在地	富山県下新川郡朝日町笹川

この地図は、国土地理院長の承認を得て、同院発行の20万分の1地勢図及び数値地図25000（地図画像）を複製したものである。（認証番号 平17総複 第729号）



様式-2(土) 土砂災害警戒区域・土砂災害特別警戒区域 区域図	土砂災害防止法施行令第2条の基準に該当する区域 本区域の最大が10mを超える場合、土砂災害 警戒による力が10kN/m ² を超える区域		自然現象 の種類 土石流	溪流番号 J130	
	土砂災害防止 法施行令第2条 の基準に該当 する区域 本区域の最大 が10kN/m ² を超 えない区域			告示番号	溪流名 宇津谷川
	その他区域			告示年月日	所在地 朝日町笹川

縮尺
1:2,500