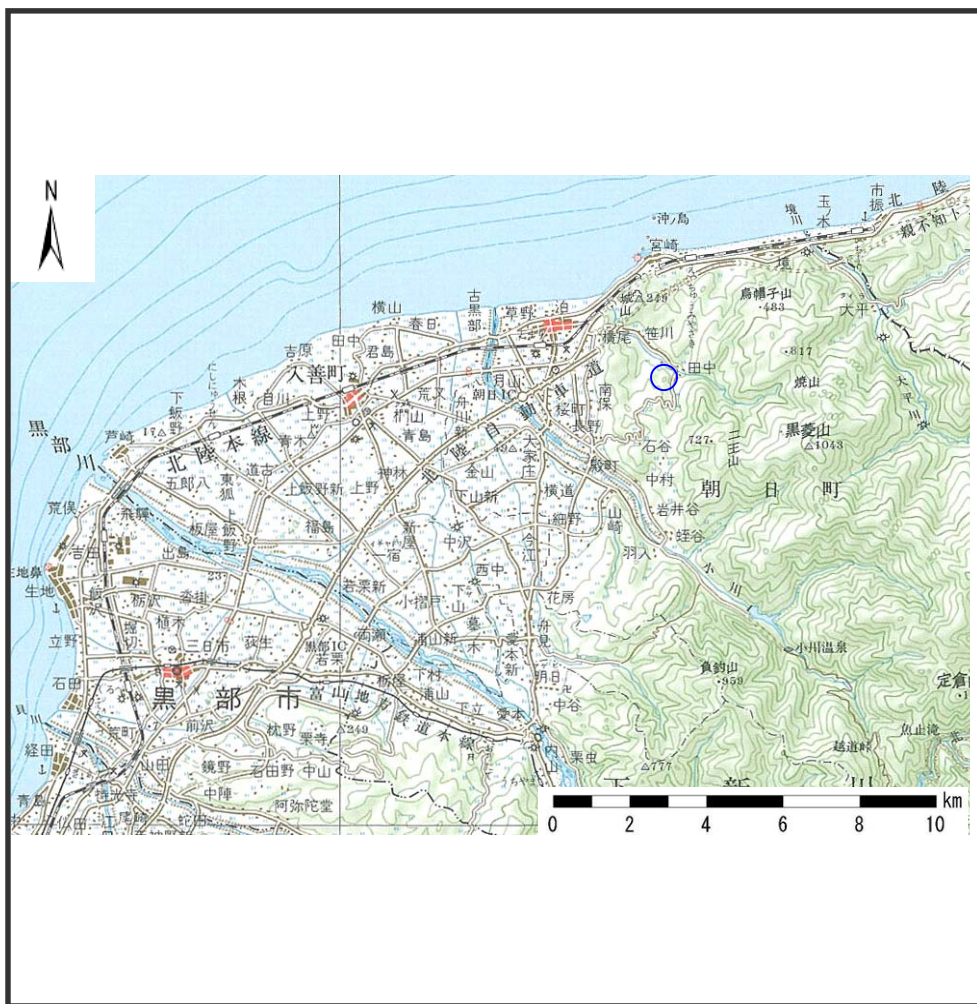
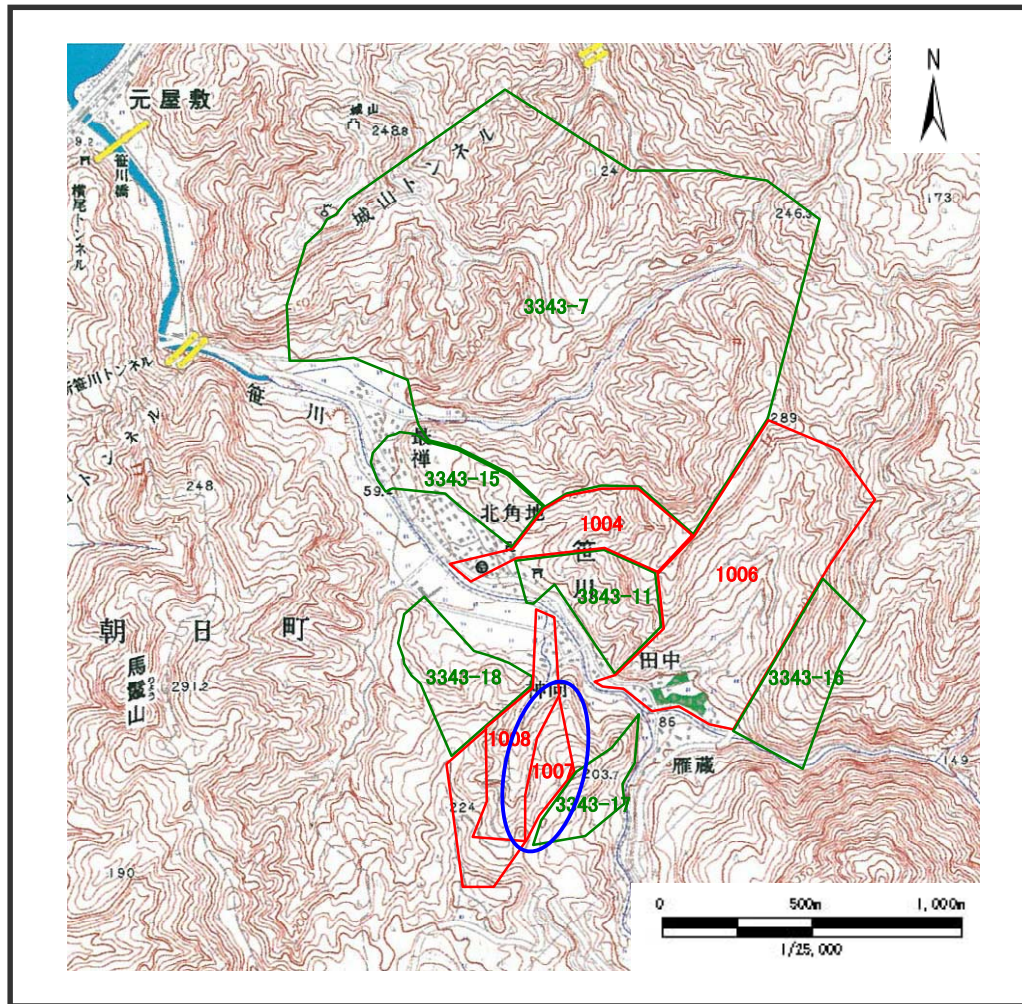


土砂災害警戒区域等の指定の公示に係る図書（その1）



(1/200,000)



(1/25,000)

様式－1(地)

土砂災害警戒区域・土砂災害特別警戒区域 位置図

自然現象の種類

地滑り

箇所番号

1007

箇所名

三峯(1)

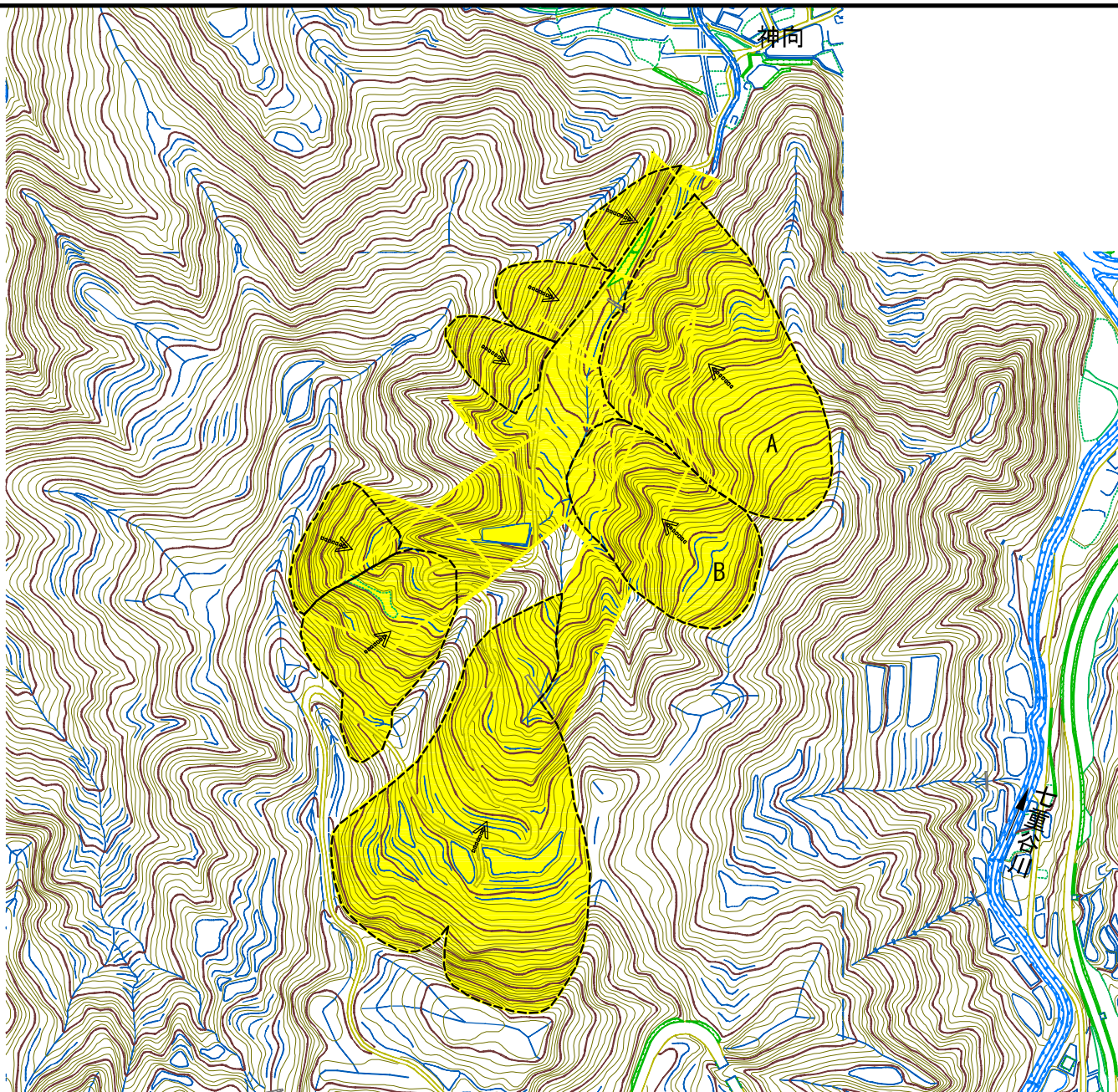
地滑り区域名

1007A～B

所在地



富山県下新川郡朝日町笹川地内

土砂災害警戒区域等の指定の公示に係る図書（その2）



雁蔵

- 地滑りブロック（明瞭）
- 地滑りブロック（不明瞭）
- ← 地滑り方向

様式-2（地） 土砂災害警戒区域・土砂災害特別警戒区域 区域図	土砂災害防止法施行令 第二条の基準に該当する 区域		縮尺 1:2,500	自然現象 の種類	地滑り	箇所番号	1007	箇所名	三峰(1)
	土砂災害防止法施行令 第三条の基準に該当する 区域			公示番号		地滑り区域名	1007A~B		
				公示年月日		所在地	富山県下新川郡朝日町笹川 地内		