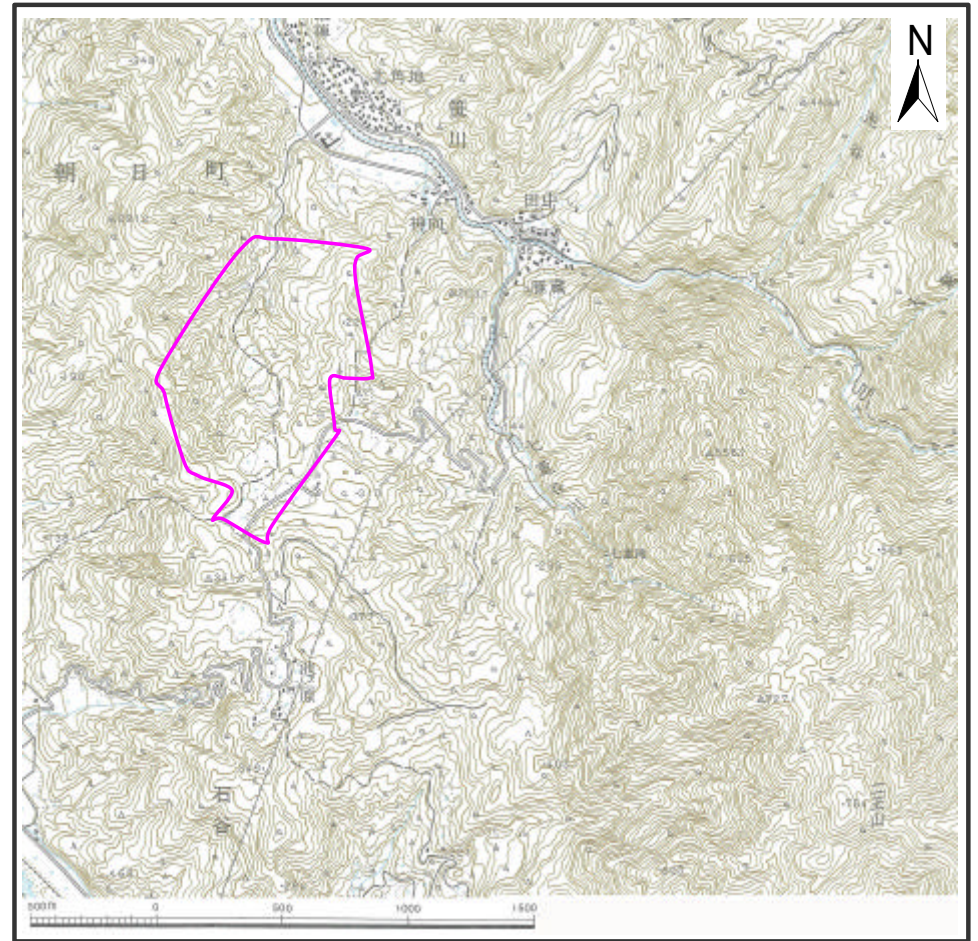


# 土砂災害警戒区域等の指定の公示に係る図書（その1）



(1/200,000)



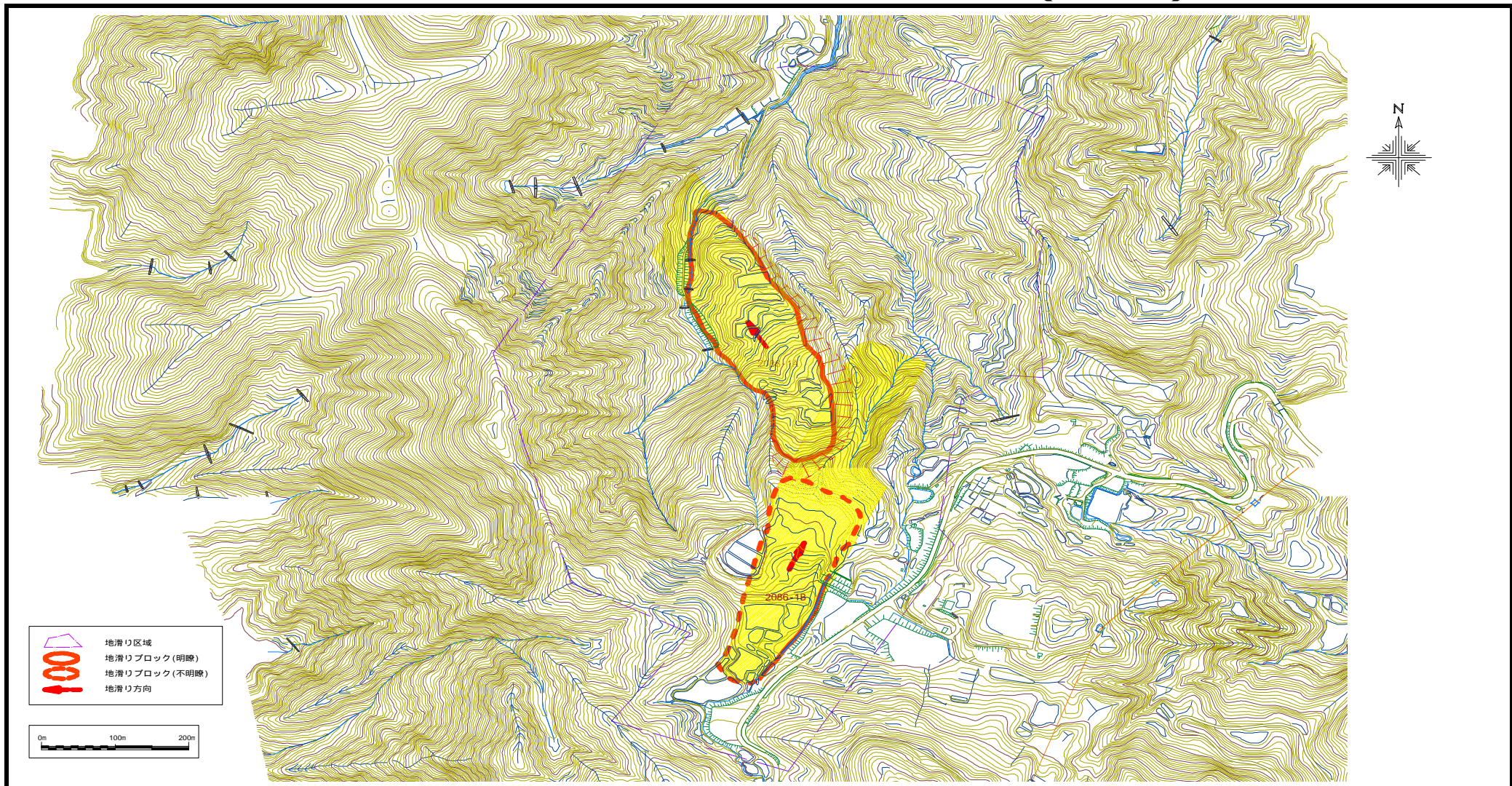
(1/25,000)

様式 - 1 (地)

土砂災害警戒区域 位置図

自然現象の種類	地滑り
箇所番号	2086
箇所名	池ノ原(2)
地滑り区域名	2086-1A～B
所在地	富山県下新川郡朝日町笹川地内

# 土砂災害警戒区域等の指定の公示に係る図書（その2）



様式 - 2 (地)  土砂災害警戒区域・土砂災害特別警戒区域区域図	土砂災害防止法施行令第二条の基準に該当する区域			自然現象の種類 地滑り	箇所番号 2086
	土砂災害防止法施行令第三条の基準に該当する区域		縮尺 1:2,500	告示番号	箇所名 池ノ原(2) 2086-1A~B
				告示年月日	所在地 下新川郡朝日笹川地内