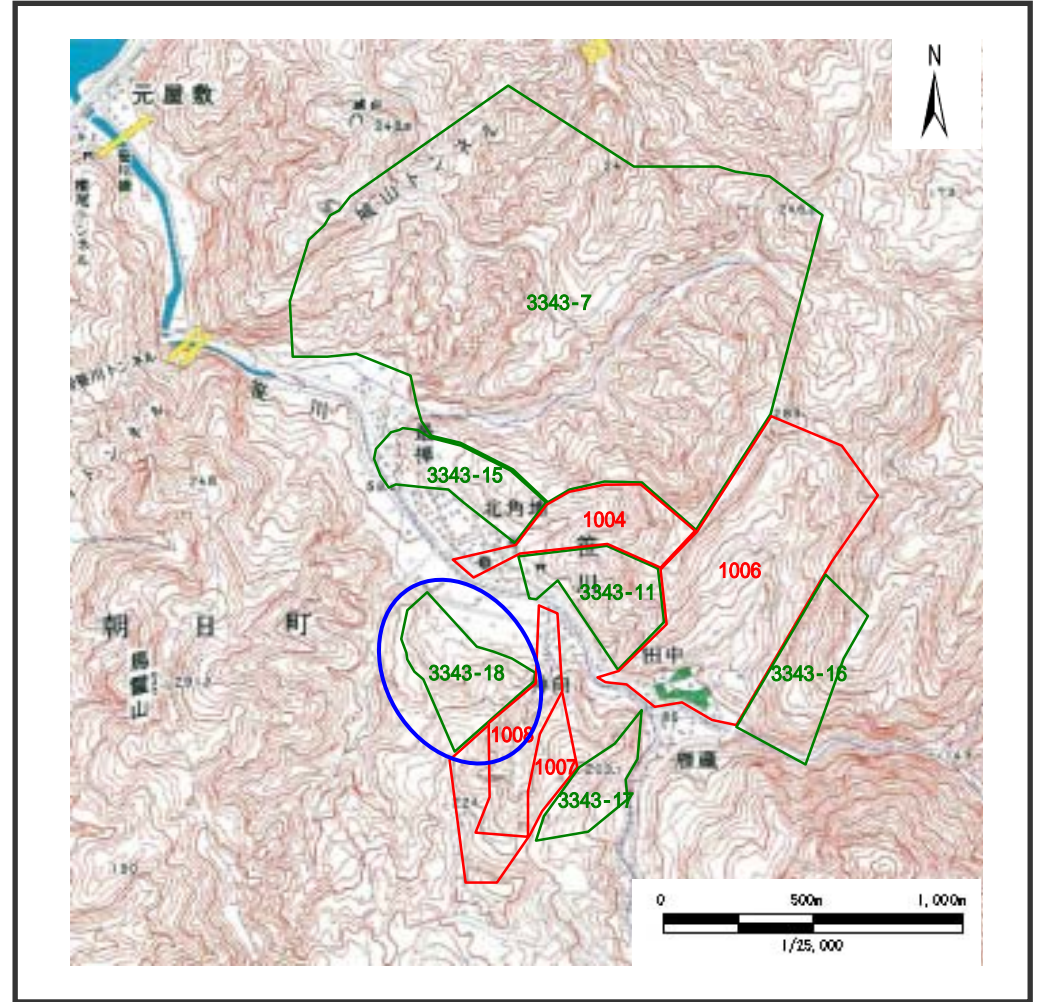


土砂災害警戒区域等の指定の公示に係る図書（その1）



(1/200,000)



(1/25,000)

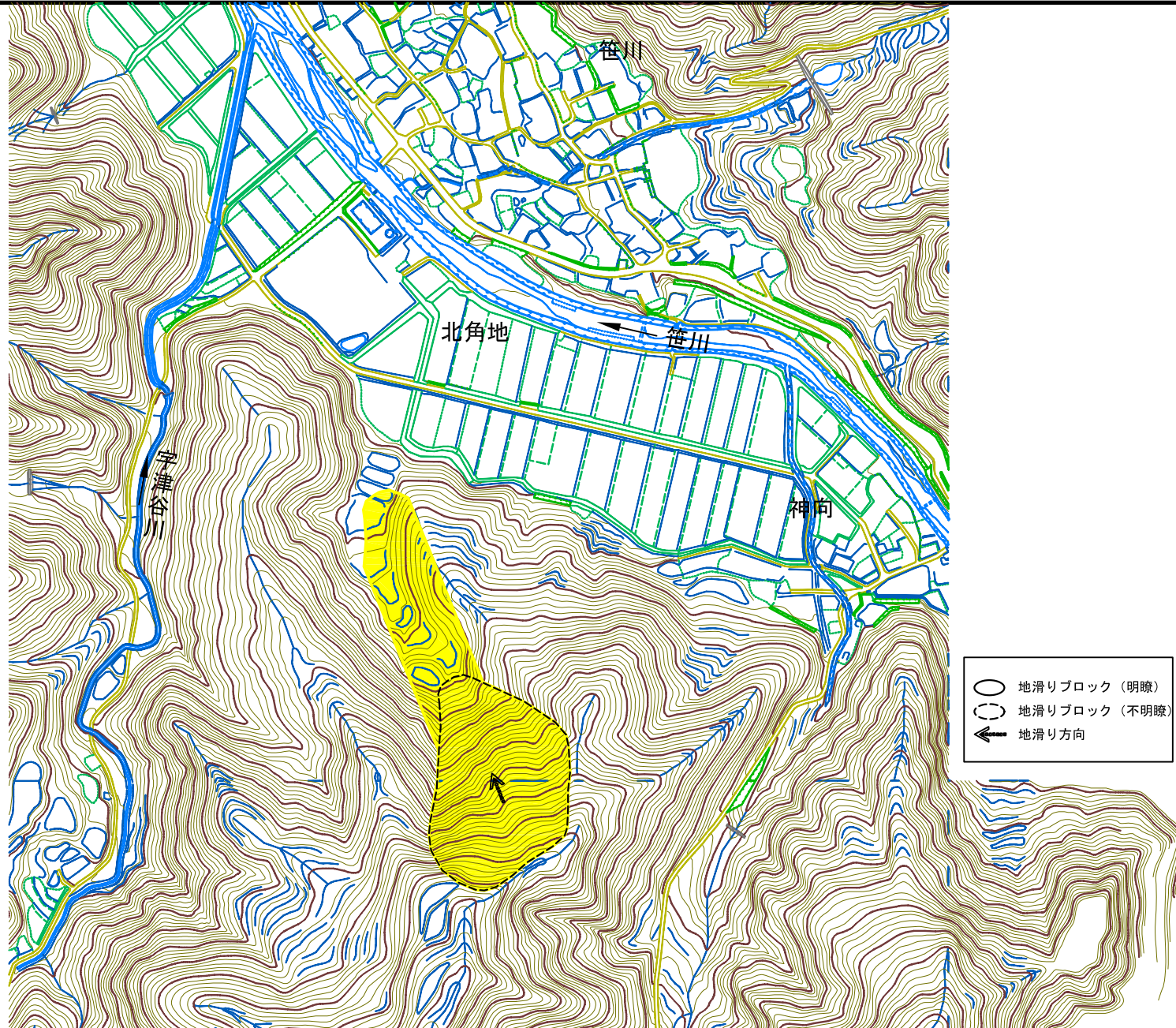
様式 - 1 (地)

土砂災害警戒区域・土砂災害特別警戒区域 位置図

自然現象の種類	地滑り
箇所番号	3343-18
箇所名	三峯(2)
地滑り区域名	3343-18A
所在地	富山県下新川郡朝日町笹川地内

この地図は、国土地理院長の承認を得て、同院発行の数値地図200000(地図画像)及び数値地図25000(地図画像)を複製したものである。(承認番号 平17総複、第826号)

土砂災害警戒区域等の指定の公示に係る図書（その2）



様式-2（地） 土砂災害警戒区域・土砂災害特別警戒区域 区域図	土砂災害防止法施行令 第二条の基準に該当する 区域		縮尺 1:2,500	自然現象 の種類	地滑り	箇所番号	3343-18	箇所名	三峰(2)	
	土砂災害防止法施行令 第三条の基準に該当する 区域			公示番号	地滑り区域名	3343-18A	所在地	富山県下新川郡朝日町笹川 地内		
	公示年月日									