

—水と緑に恵まれた県土を支える多様な森づくりの推進—

## Ⅱ 里山再生整備事業

### ○趣 旨

地域や生活に密着した里山を再生するため、里山林の整備を県民協働で実施するとともに、カシノナガキクイムシ等被害木の除去や、竹資源の有効利用を進めます。

### ○平成27年度事業の実績

#### (1) 市町村による里山林整備の実施

野生動物との棲み分けや景観の保全などを旨として、里山管理利用計画に基づく里山林整備や地域住民による森づくり活動への支援を行ないました。

##### 【平成27年度実績】

事業実施地区	78地区（12市町）
対象区域面積	773ha（H27新規 270ha）
事業主体	市町村
4年目以降の地区への支援	68地区（10市町、510ha）

《実施例》

富山市宮腰地区

魚津市出地区



生活に利用されなくなり、うっそうとした里山林を、明るく見通しの良い森林とし、地域住民により維持管理を実施

全国植樹祭で植樹会場となる魚津桃山運動公園の整備

#### (2) 森林病虫害等による被害木の除去の実施

カシノナガキクイムシ等森林病虫害の被害により立ち枯れ状態にある木の除去を行い、防災および景観の保全を図りました。

##### 【平成27年度実績】

事業実施地区	23地区（11市町）
除去量	1,632m <sup>3</sup>
事業主体	県、市町村



道路沿線にある枯損木を除去（滑川市山加積地区）

### (3) 里山活用促進事業

竹林の適切な管理をすすめるため、里山再生整備事業を実施している地域住民等に竹林の管理や新たな利用方法の講習を行いました。

#### 【平成27年度実績】

- とやまの竹資源ネットワークの活動（3月末現在 144団体参加）  
竹材回収車（かぐやの竹舟号）の運行案内、調整
- かぐや姫の里の集いの開催（2月27日 193名参加）  
竹材の利活用を図るための活動体験と各団体等の交流等
- とやまの竹資源ネットワーク講習会の開催（2月27日 193名参加）  
竹資源の利用を図る講習会の実施
- 里山リーダーセミナーの開催（県内各地 7回開催）  
里山再生整備事業実施地域における森づくり活動を継続するため、地域にマッチした里山林の利活用方法や整備方法を指導

事業主体 県



竹資源ネットワーク講習会にて、取り組みや活動方法のあり方等を紹介



「里山リーダーセミナー」において、各地域のリーダーが里山利活用のために他地域の取り組みを見学し、意見交換を実施



「かぐや姫の里の集い」において、今後の竹材の利活用促進に向けてヒントにしてもらうため、「スタードーム」の製作体験や、竹灯籠づくり、ユニークな生きものを組み立てる竹細工教室、竹細工の職人さんによる竹細工「そうけ(竹ざる)」の製作実演を見学会等を実施しました。

「スタードーム」の完成後、竹灯籠をドームの中に入れて、点灯式を行い、幻想的な灯りを楽しみました。

平成27年度 里山再生整備事業実施箇所一覽

単位:ha

区分	前期実績 H19-23	後期計画					計	H28目標 (見込み)
		実績				計画 H28		
		H24	H25	H26	H27			
整備面積	1,296	260	237	318	270	236	1,321	2,600 (2,617)
新規地区数	156	34	26	26	26	26	138	314 (294)

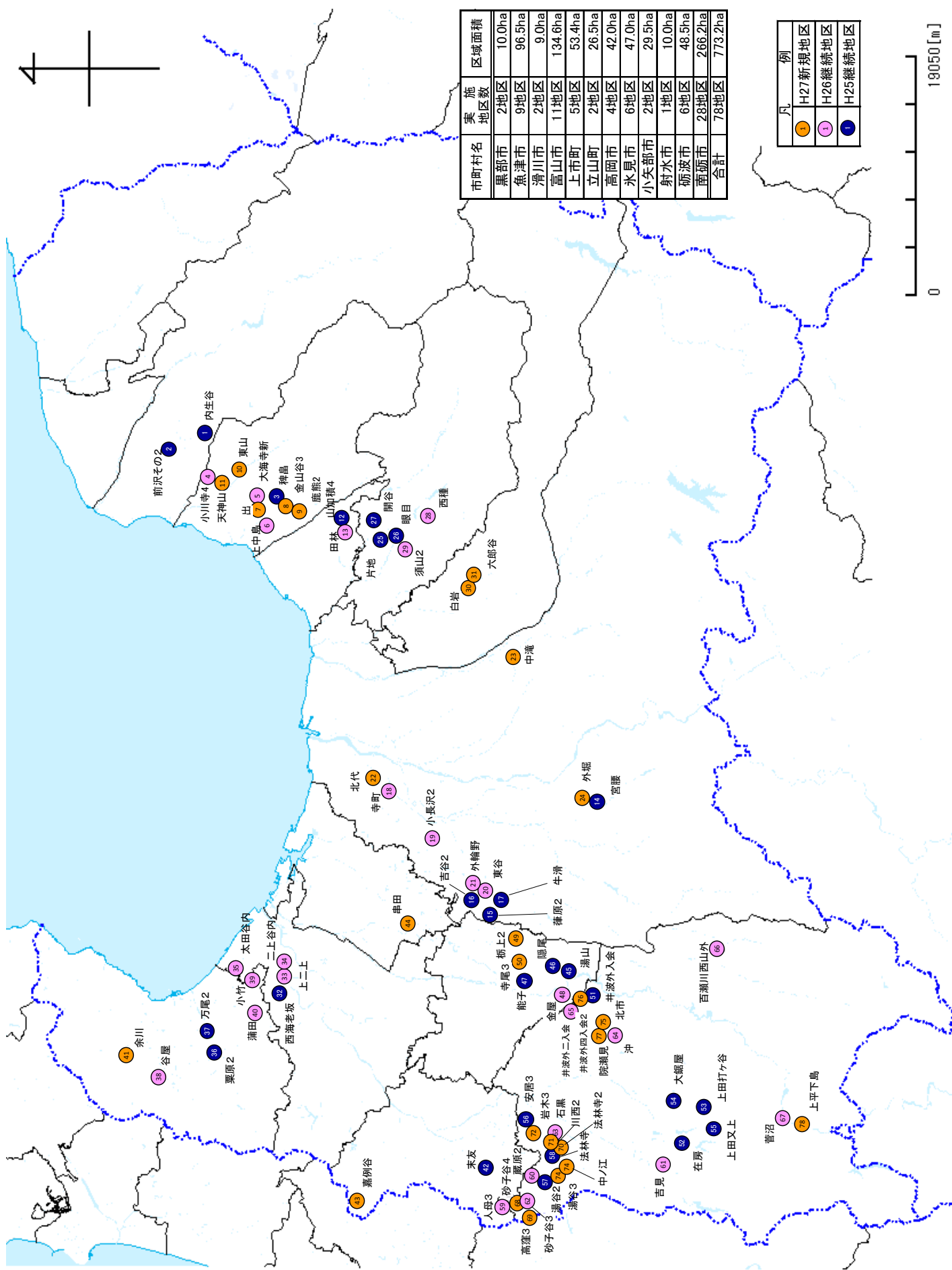
市町村名	No.	地区名	新規継続区分	事業期間	計画区域面積	平成27年度事業実績							
						管理利用 計画策定	広葉樹林 等整備	竹林整備	竹林 林種転換	風雪被害 林等整備	県民参加 の森づくり	里山活用 促進事業	
黒部市	1	内生谷	継続	H25-27	5.0ha							○	
	2	前沢その2	継続	H25-27	5.0ha							○	
小計		2地区			10.0ha							2地区	
魚津市	3	稗畠	継続	H25-27	6.5ha							○	
	4	小川寺4	継続	H26-28	6.0ha				0.2ha			○	
	5	大海寺新	継続	H26-28	15.0ha		4.9ha	0.5ha				○	
	6	上中島	継続	H26-28	7.0ha		4.3ha	0.9ha	0.2ha			○	
	7	出	新規	H27-28	18.0ha	18.0ha	6.4ha	1.0ha					
	8	金山谷3	新規	H27-28	12.0ha	12.0ha		1.5ha					
	9	鹿熊2	新規	H27-28	8.0ha	8.0ha	2.7ha	2.3ha					
	10	東山	新規	H27-28	13.0ha	13.0ha	3.2ha						
11	天神山	新規	H27-28	11.0ha	11.0ha	4.0ha	0.1ha						
小計		9地区			96.5ha	62.0ha	25.5ha	6.3ha	0.4ha			4地区	
滑川市	12	山加積4	継続	H25-27	5.0ha				1.0ha			○	
	13	田林	継続	H26-28	4.0ha		1.3ha	1.2ha				○	
小計		2地区			9.0ha		1.3ha	1.2ha	1.0ha			2地区	
新川センター計		13地区			115.5ha	62.0ha	26.8ha	7.5ha	1.4ha			8地区	
富山市	14	宮腰	継続	H25-27	6.0ha		1.1ha	0.5ha	1.1ha			○	
	15	葎原その2	継続	H25-27	10.0ha		6.5ha		1.2ha			○	
	16	吉谷その2	継続	H25-27	15.0ha		7.9ha		1.9ha			○	
	17	牛滑	継続	H25-27	15.0ha		6.5ha		3.0ha			○	
	18	寺町	継続	H26-28	15.0ha			1.8ha	1.3ha			○	
	19	小長沢2	継続	H26-28	15.0ha		0.8ha	2.4ha	0.8ha			○	
	20	東谷	継続	H26-28	15.0ha		1.5ha		1.5ha			○	
	21	外輪野	継続	H26-28	15.0ha		0.5ha	1.2ha	0.8ha			○	
	22	北代	新規	H27-28	15.0ha	15.0ha		1.0ha				○	
	23	中滝	新規	H27-28	5.8ha	5.8ha		1.4ha				○	
24	外堀	新規	H27-28	12.0ha	12.0ha	2.1ha	0.8ha				○		
小計		11地区			138.8ha	32.8ha	26.9ha	9.1ha	11.6ha			11地区	
上市町	25	片地	継続	H25-27	15.0ha			1.8ha				○	
	26	眼目	継続	H25-27	11.0ha							○	
	27	開谷	継続	H25-27	6.0ha		1.0ha	1.0ha				○	
	28	西種	継続	H26-28	10.6ha							○	
	29	須山2	継続	H26-28	10.8ha		2.7ha					○	
小計		5地区			53.4ha		3.7ha	2.8ha				5地区	
立山町	30	白岩	新規	H27-28	11.2ha	11.2ha	1.0ha						
	31	六郎谷	新規	H27-28	15.3ha	15.3ha	0.7ha						
小計		2地区			26.5ha	26.5ha	1.7ha						
富山センター計		18地区			218.7ha	59.3ha	32.3ha	11.9ha	11.6ha			16地区	
高岡市	32	西海老坂	継続	H25-27	6.5ha		3.0ha	0.9ha	2.4ha			○	
	33	上二上	継続	H26-28	15.0ha			1.6ha	1.0ha			○	
	34	二上谷内	継続	H26-28	13.5ha			2.0ha	1.4ha			○	
	35	太田谷内	継続	H26-28	7.0ha			1.8ha	1.0ha			○	
小計		4地区			42.0ha		3.0ha	6.3ha	5.8ha			4地区	
氷見市	36	栗原その2	継続	H25-27	5.0ha		0.3ha		3.2ha			○	
	37	万尾その2	継続	H25-27	5.0ha		0.9ha	0.1ha	1.7ha			○	
	38	谷屋	継続	H26-28	5.0ha			1.7ha	0.9ha			○	
	39	小竹	継続	H26-28	7.0ha			3.1ha				○	
	40	蒲田	継続	H26-28	7.0ha			1.1ha	2.5ha			○	
41	余川	新規	H27-28	18.0ha	18.0ha	5.0ha					○		
小計		6地区			47.0ha	18.0ha	6.2ha	6.0ha	8.3ha			6地区	
小矢部市	42	末友	継続	H25-27	7.0ha		3.5ha		0.6ha			○	
	43	嘉例谷	新規	H27-28	22.5ha	22.5ha	1.3ha						
小計		2地区			29.5ha	22.5ha	4.8ha		0.6ha			1地区	

## 平成27年度 里山再生整備事業実施箇所一覧

市町村名	No.	地区名	新規 継続 区分	事業 期間	計画 区域 面積	平成27年度事業実績					
						管理利用 計画策定	広葉樹林 等整備	竹林整備	竹林 林種転換	風雪被害 林等整備	県民参加 の森づくり
射水市	44	串田	新規	H27-28	10.8ha	10.8ha	1.5ha				
小計		1地区			10.8ha	10.8ha	1.5ha				
高岡センター計		13地区			129.3ha	51.3ha	15.5ha	12.3ha	14.7ha	11地区	
砺波市	45	湯山	継続	H25-27	14.5ha					○	
	46	隠尾	継続	H25-27	5.0ha			0.5ha		○	
	47	能子	継続	H25-27	5.0ha			1.3ha		○	
	48	金屋	継続	H26-28	8.0ha		2.0ha			○	
	49	柄上その2	新規	H27-28	10.0ha	10.0ha	2.2ha				
	50	寺尾その3	新規	H27-28	6.0ha	6.0ha	2.4ha				
小計		6地区			48.5ha	16.0ha	6.6ha	1.8ha		4地区	
南砺市	51	井波外入会	継続	H25-27	5.0ha					○	
	52	在房	継続	H25-27	5.0ha					○	
	53	上田打ヶ谷	継続	H25-27	5.3ha					○	
	54	大鋸屋	継続	H25-27	8.7ha					○	
	55	上田又上	継続	H25-27	13.1ha		4.6ha			○	
	56	安居その3	継続	H25-27	19.2ha		8.3ha	0.6ha		○	
	57	湯谷その2	継続	H25-27	10.3ha		3.0ha			○	
	58	法林寺	継続	H25-27	15.0ha		8.7ha			○	
	59	人母その3	継続	H26-28	9.8ha		3.2ha			○	
	60	蔵原その2	継続	H26-28	7.8ha		2.0ha	1.7ha		○	
	61	吉見	継続	H26-28	18.0ha		5.3ha	0.1ha		○	
	62	砂子谷その3	継続	H26-28	6.0ha					○	
	63	石黒	継続	H26-28	5.1ha					○	
	64	沖	継続	H26-28	5.8ha					○	
	65	井波外二入会	継続	H26-28	21.0ha		2.1ha			○	
	66	百瀬川西山外	継続	H26-28	20.0ha		1.0ha			○	
	67	菅沼	継続	H26-28	5.0ha					○	
	68	砂子谷その4	新規	H27-28	13.0ha	13.0ha	5.8ha				
	69	高窪その3	新規	H27-28	6.6ha	6.6ha	1.0ha			○	
	70	法林寺その2	新規	H27-28	5.0ha	5.0ha	1.4ha				
71	川西その2	新規	H27-28	5.0ha	5.0ha	2.5ha					
72	岩木その3	新規	H27-28	10.4ha	10.4ha	1.1ha			○		
73	中の江	新規	H27-28	3.5ha	3.5ha	3.0ha					
74	湯谷その3	新規	H27-28	5.3ha	5.3ha	2.0ha					
75	北市	新規	H27-28	12.0ha	12.0ha	0.8ha					
76	井波外四入会その2	新規	H27-28	6.9ha	6.9ha	0.8ha					
77	院瀬見	新規	H27-28	5.0ha	5.0ha	1.0ha					
78	上平下島	新規	H27-28	8.4ha	8.4ha	0.9ha					
小計		28地区			261.2ha	81.1ha	58.5ha	1.8ha	0.6ha	19地区	
砺波センター計		34地区			309.7ha	97.1ha	65.1ha	1.8ha	2.4ha	23地区	
合計		78地区			773.2ha	269.7ha	139.7ha	33.5ha	30.1ha	58地区	

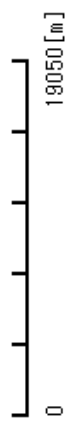


# 平成27年度 里山再生整備事業 実施箇所位置図



市町村名	実施地区数	区域面積
黒部市	2地区	10.0ha
魚津市	9地区	96.5ha
滑川市	2地区	9.0ha
富山市	11地区	134.6ha
上市町	5地区	53.4ha
立山町	2地区	26.5ha
高岡市	4地区	42.0ha
水見市	6地区	47.0ha
小矢部市	2地区	29.5ha
砺波市	1地区	10.0ha
新井市	6地区	48.5ha
富山市	28地区	266.2ha
合計	78地区	773.2ha

凡例	例
●	H27新規地区
○	H26継続地区
●	H25継続地区



## 里山再生整備事業 4年目以降の「県民参加の森づくり」実施箇所一覧

市町村No.	ID	市町村名	地区名	大字	採択年度	区域面積	実施区域面積	4年目以降の「県民参加の森づくり」	
								活動2回以上 (10万円/地区)	活動1回 (5万円/地区)
1	85	朝日町	泊その1	泊外	H21	15.0	15.0	○	
2	86	朝日町	笹川その1	笹川外	H21	15.0	15.0	○	
3	87	朝日町	笹川その2	笹川外	H21	15.0	15.0	○	
4	88	朝日町	笹川その3	笹川外	H21	15.0	15.0	○	
5	89	朝日町	宮崎その1	宮崎外	H21	15.0	15.0	○	
6	90	朝日町	宮崎その2	宮崎外	H21	15.0	15.0	○	
7	91	朝日町	境	宮崎外	H21	15.0	15.0	○	
8	157	朝日町	棚山	宮崎外	H24	4.0	4.0	○	
9	158	朝日町	城山	宮崎外	H24	6.0	6.0	○	
朝日町計			9地区			115.0	115.0	9	
1	92	入善町	舟見2	舟見	H21	10.0	10.0	○	
2	159	入善町	舟見3	舟見	H24	4.0	4.0	○	
入善町計			2地区			14.0	14.0	2	
1	93	黒部市	下立(3区)	下立	H21	5.5	5.5	○	
2	94	黒部市	下立(4区)	下立	H21	4.0	4.0	○	
3	95	黒部市	下立(5区)	下立	H21	8.0	8.0	○	
4	96	黒部市	阿朴	阿朴	H21	4.0	4.0	○	
5	122	黒部市	愛本	愛本	H22	9.0	9.0	○	
6	123	黒部市	前沢	前沢	H22	7.2			
7	142	黒部市	浦山6区	浦山	H23	4.0	4.0	○	
8	143	黒部市	浦山7区	浦山	H23	4.0	4.0	○	
9	144	黒部市	浦山8区	浦山	H23	4.0	4.0	○	
10	145	黒部市	浦山9区	浦山	H23	4.0	4.0	○	
11	160	黒部市	朴谷	浦山	H24	5.0	5.0	○	
12	161	黒部市	田粳	浦山	H24	5.0	5.0	○	
13	162	黒部市	浦山12区	浦山	H24	4.0	4.0	○	
14	163	黒部市	浦山13区	浦山	H24	4.0	4.0	○	
15	164	黒部市	浦山14区	浦山	H24	4.0	4.0	○	
黒部市計			15地区			75.7	68.5	14	
1	97	魚津市	島尻	島尻	H21	5.0			
2	98	魚津市	長引野2	長引野	H21	5.0			
3	99	魚津市	湯上2	湯上	H21	5.0			
4	100	魚津市	小川寺2	小川寺	H21	5.0			
5	124	魚津市	小菅沼2	小菅沼	H22	5.0			
6	125	魚津市	坪野	坪野	H22	5.0			
7	146	魚津市	小川寺3	小川寺	H23	5.0			
8	147	魚津市	金山谷	金山谷	H23	5.0			
9	165	魚津市	金山谷2	金山谷	H24	10.0			
10	166	魚津市	観音堂	金山谷	H24	5.3			
11	167	魚津市	室田	金山谷	H24	15.0			
12	168	魚津市	湯上3	金山谷	H24	4.0			
13	169	魚津市	鹿熊	金山谷	H24	13.6			
14	170	魚津市	蛇田	金山谷	H24	4.5			
15	171	魚津市	小菅沼3	金山谷	H24	6.7			
魚津市計			15地区			99.1			
1	126	滑川市	山加積3	東福寺野	H22	7.0	7.0	○	
2	172	滑川市	養輪	東福寺野	H22	4.0	4.0	○	
3	173	滑川市	本江	東福寺野	H22	6.0	6.0	○	
滑川市計			3地区			17.0	17.0	3	
新川センター計			44地区			320.8	214.5	28	

## 里山再生整備事業 4年目以降の「県民参加の森づくり」実施箇所一覧

市町村No.	ID	市町村名	地区名	大字	採択年度	区域面積	実施区域面積	4年目以降の「県民参加の森づくり」	
								活動2回以上 (10万円/地区)	活動1回 (5万円/地区)
1	101	富山市	下笹原	八尾町下笹原	H21	8.0	8.0	○	
2	102	富山市	三瀬・高山	婦中町三瀬・高山	H21	4.9			
3	103	富山市	友坂	婦中町友坂	H21	4.0	4.0		○
4	104	富山市	小島	山田小島	H21	4.0	4.0	○	
5	127	富山市	八木山	八木山	H22	7.0	7.0	○	
6	128	富山市	文珠寺2	文珠寺	H22	4.1	4.1	○	
7	129	富山市	角間2	八尾町角間	H22	13.0			
8	130	富山市	安田	婦中町安田	H22	6.2	6.2	○	
9	131	富山市	鶺谷	婦中町鶺谷	H22	6.4			
10	132	富山市	葎原	婦中町葎原	H22	9.2			
11	148	富山市	下夕北部その2	下夕北部	H23	15.0	15.0	○	
12	149	富山市	東黒牧その2	東黒牧	H23	5.0	5.0	○	
13	150	富山市	三田その2	八尾町三田	H23	4.7	4.7	○	
14	151	富山市	吉谷	婦中町吉谷	H23	12.4			
15	152	富山市	下瀬	婦中町下瀬	H23	4.0	4.0	○	
16	153	富山市	上瀬	婦中町上瀬	H23	6.2			
17	174	富山市	開ヶ丘	婦中町上瀬	H24	8.8	8.8	○	
18	175	富山市	角間その3	婦中町上瀬	H24	6.0	6.0	○	
19	176	富山市	保内	婦中町上瀬	H24	9.3	9.3	○	
20	177	富山市	鶺谷その2	婦中町上瀬	H24	15.5	15.5		○
21	178	富山市	上瀬その2	婦中町上瀬	H24	10.1	10.1	○	
22	179	富山市	牧	婦中町上瀬	H24	13.6	13.6	○	
<b>富山市計</b>			<b>22地区</b>			<b>177.4</b>	<b>125.3</b>	<b>14</b>	<b>2</b>
1	105	上市町	釈泉寺	釈泉寺	H21	5.0	5.0	○	
<b>上市町計</b>			<b>1地区</b>			<b>5.0</b>	<b>5.0</b>	<b>1</b>	
1	106	立山町	天林	日中	H21	9.5			
2	107	立山町	上末ほか	上末外	H21	12.8			
<b>立山町計</b>			<b>2地区</b>			<b>22.3</b>			
<b>富山センター計</b>			<b>25地区</b>			<b>204.7</b>	<b>130.3</b>	<b>15</b>	<b>2</b>
1	108	高岡市	山川	山川	H21	5.7	5.7	○	
2	109	高岡市	福岡町下向田	福岡町下向田	H21	7.0	7.0	○	
3	133	高岡市	手洗野	手洗野	H22	9.0	9.0	○	
4	134	高岡市	福岡町舞谷	福岡町舞谷	H22	4.0	4.0	○	
5	154	高岡市	福岡町五位	福岡町五位	H23	6.3	6.3	○	
6	180	高岡市	柴野	福岡町五位	H24	4.0	4.0	○	
<b>高岡市計</b>			<b>6地区</b>			<b>36.0</b>	<b>36.0</b>	<b>6</b>	
1	135	氷見市	万尾	万尾	H22	4.6			
2	136	氷見市	堀田	堀田	H22	5.8			
3	155	氷見市	指崎	指崎	H23	5.5	5.5	○	
<b>氷見市計</b>			<b>3地区</b>			<b>15.9</b>	<b>5.5</b>	<b>1</b>	
<b>高岡センター計</b>			<b>9地区</b>			<b>51.9</b>	<b>41.5</b>	<b>7</b>	

## 里山再生整備事業 4年目以降の「県民参加の森づくり」実施箇所一覧

市町村No.	ID	市町村名	地区名	大字	採択年度	区域面積	実施区域面積	4年目以降の「県民参加の森づくり」	
								活動2回以上 (10万円/地区)	活動1回 (5万円/地区)
1	110	砺波市	五谷	五谷	H21	10.0	10.0	○	
2	111	砺波市	井栗谷その2	井栗谷	H21	8.0	8.0	○	
3	112	砺波市	栃上	栃上	H21	8.0	8.0	○	
4	113	砺波市	池原	池原	H21	8.0	8.0	○	
5	114	砺波市	安川	安川	H21	6.0	6.0	○	
6	115	砺波市	徳万	徳万	H21	7.0	7.0	○	
7	116	砺波市	栃上その2	栃上	H21	10.0	10.0	○	
8	137	砺波市	東別所下村	東別所	H22	10.0	10.0	○	
9	138	砺波市	茶の木	茶の木	H22	8.0			
10	139	砺波市	庄麻生谷	庄川町庄	H22	10.0	10.0	○	
11	156	砺波市	芹谷	芹谷	H23	5.0	5.0	○	
12	181	砺波市	東別所上村	芹谷	H24	8.0	8.0	○	
13	182	砺波市	浅谷	芹谷	H24	6.0	6.0	○	
14	183	砺波市	庄一ノ谷	芹谷	H24	5.0	5.0	○	
<b>砺波市計</b>			14地区			109.0	101.0	13	
1	117	南砺市	安居その2	安居	H21	8.6			
2	118	南砺市	岩木	岩木	H21	8.0			
3	119	南砺市	人母	人母	H21	8.6			
4	120	南砺市	砂子谷	砂子谷	H21	13.3			
5	121	南砺市	百瀬川	利賀村百瀬川	H21	8.6	8.6		○
6	140	南砺市	蔵原	蔵原	H22	7.1			
7	141	南砺市	湯谷	湯谷	H22	6.0			
8	184	南砺市	岩木その2	湯谷	H24	11.8			
9	185	南砺市	人母その2	湯谷	H24	8.3			
10	186	南砺市	高窪その2	湯谷	H24	8.5			
11	187	南砺市	砂子谷その2	湯谷	H24	11.5			
12	188	南砺市	西原	湯谷	H24	14.4			
13	189	南砺市	上原	湯谷	H24	8.5	8.5		○
14	190	南砺市	百瀬川西山	湯谷	H24	5.3	5.3		○
<b>南砺市計</b>			14地区			128.5	22.4		3
<b>砺波センター計</b>			28地区			237.5	123.4	13	3
<b>総計</b>			対象106地区中		68地区に支援	814.9	509.7	63	5



平成27年度 森林病虫害等枯損木除去事業 実施箇所一覧

里山再生整備事業

管内		市町名	計画地区	事業目的			除去量 m3
				防 災	景観の保全	目的詳細	
新川	1	魚津市	松倉地区	○	○	景観の保全(県道沿線)	201
	2	魚津市	西布施地区		○	景観の保全(県道沿線)	89
		<b>魚津市計</b>	<b>2 地区</b>	<b>1</b>	<b>2</b>		<b>289</b>
	1	滑川市	東加積地区	○	○	景観の保全(県道沿線)	16
	2	滑川市	山加積地区	○	○	景観の保全(林道沿線)	90
		<b>滑川市計</b>	<b>2 地区</b>	<b>2</b>	<b>2</b>		<b>106</b>
	1	黒部市	阿古屋野地区	○		倒伏被害の防止(公園内)	47
		<b>黒部市計</b>	<b>1 地区</b>	<b>1</b>			<b>47</b>
	1	入善町	舟見地区		○	景観の保全(自然公園周辺)	13
		<b>入善町計</b>	<b>1 地区</b>		<b>1</b>		<b>13</b>
	1	朝日町	泊地区	○		倒伏被害の防止(自然公園内)	130
		<b>朝日町計</b>	<b>1 地区</b>	<b>1</b>			<b>130</b>
	<b>新川管内計</b>	<b>7 地区</b>	<b>5</b>	<b>5</b>		<b>586</b>	
富山	1	富山市	八尾町尾久	○		倒伏被害の防止(林道沿線)	154
	2	富山市	八尾町栃折		○	景観の保全(国道沿線)	59
	3	富山市	中地山	○		倒伏被害の防止(林道沿線)	7
	4	富山市	八尾町角間		○	景観の保全(里山地内)	38
		<b>富山市計</b>	<b>4 地区</b>	<b>2</b>	<b>2</b>		<b>258</b>
	1	上市町	眼目	○		倒伏被害の防止(歩道)	25
	2	上市町	千石	○		倒伏被害の防止(歩道)	21
		<b>上市町計</b>	<b>2 地区</b>	<b>2</b>			<b>46</b>
	1	立山町	芦峠寺地区	○		倒伏被害の防止(林道沿線)	32
		<b>立山町計</b>	<b>1 地区</b>	<b>1</b>			<b>32</b>
	<b>富山管内計</b>	<b>7 地区</b>	<b>5</b>	<b>2</b>		<b>336</b>	
高岡	1	射水市	射水市入会地	○	○	景観の保全(市道沿線)	25
		<b>射水市計</b>	<b>1 地区</b>	<b>1</b>	<b>1</b>		<b>25</b>
		<b>高岡管内計</b>	<b>1 地区</b>	<b>1</b>	<b>1</b>		<b>25</b>
砺波	1	砺波市	庄川	○		倒伏被害の防止(市道沿線)	66
		<b>砺波市計</b>	<b>1 地区</b>	<b>1</b>			<b>66</b>
	1	南砺市	井波	○		倒伏被害の防止(景観の保全・道路沿線)	266
	2	南砺市	城端	○	○	倒伏被害の防止(高速道路沿線等)	70
	3	南砺市	福野	○	○	倒伏被害の防止(景観の保全・市道、林道沿線)	147
	4	南砺市	利賀	○		倒伏被害の防止(市道沿線等)	41
	5	南砺市	平	○		倒伏被害の防止(市道、林道沿線)	35
	6	南砺市	上平	○		倒伏被害の防止(林道沿線)	22
		<b>南砺市計</b>	<b>6 地区</b>	<b>6</b>	<b>2</b>		<b>581</b>
	<b>砺波管内計</b>	<b>7 地区</b>	<b>7</b>	<b>2</b>		<b>647</b>	
有峰	1	有峰	有峰地区	○		倒伏被害の防止(有峰林道)	38
		<b>有峰計</b>	<b>1 地区</b>	<b>1</b>			<b>38</b>
<b>計</b>			<b>23 地区</b>	<b>19</b>	<b>10</b>		<b>1,632</b>

H26実績		26	13	13		1,672
H25実績		26	10	16		1,754
H24実績		29	23	6		2,523
H23実績		41	27	14		3,367
H22実績		37	25	12		2,630
H21実績		54	29	25		3,370
H20実績		46	30	16		3,447