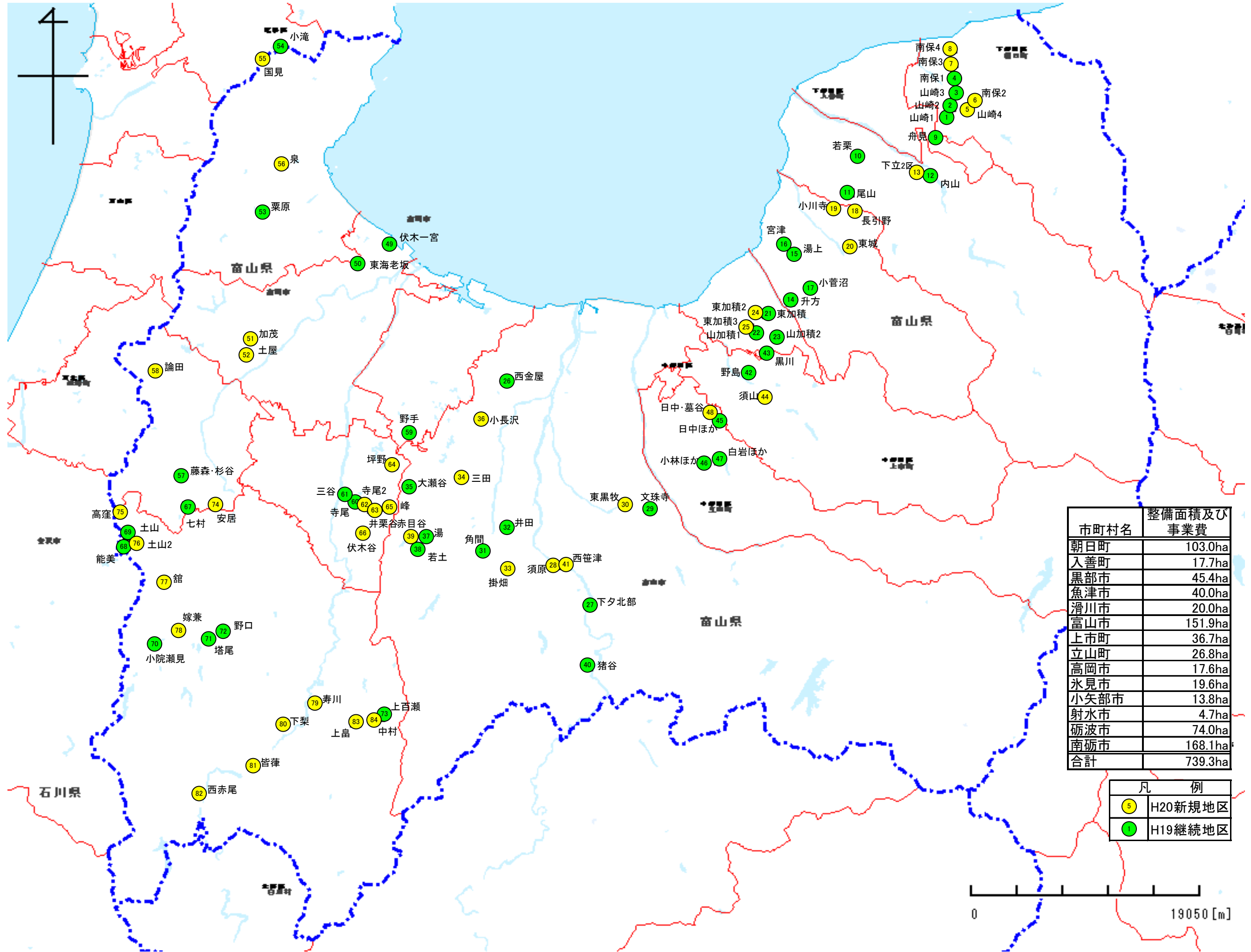


平成20年度 里山再生整備事業実施地区位置図



市町村名	整備面積及び事業費
朝日町	103.0ha
入善町	17.7ha
黒部市	45.4ha
魚津市	40.0ha
滑川市	20.0ha
富山市	151.9ha
上市町	36.7ha
立山町	26.8ha
高岡市	17.6ha
氷見市	19.6ha
小矢部市	13.8ha
射水市	4.7ha
砺波市	74.0ha
南砺市	168.1ha
合計	739.3ha

凡 例	
● (Yellow)	H20新規地区
● (Green)	H19継続地区

