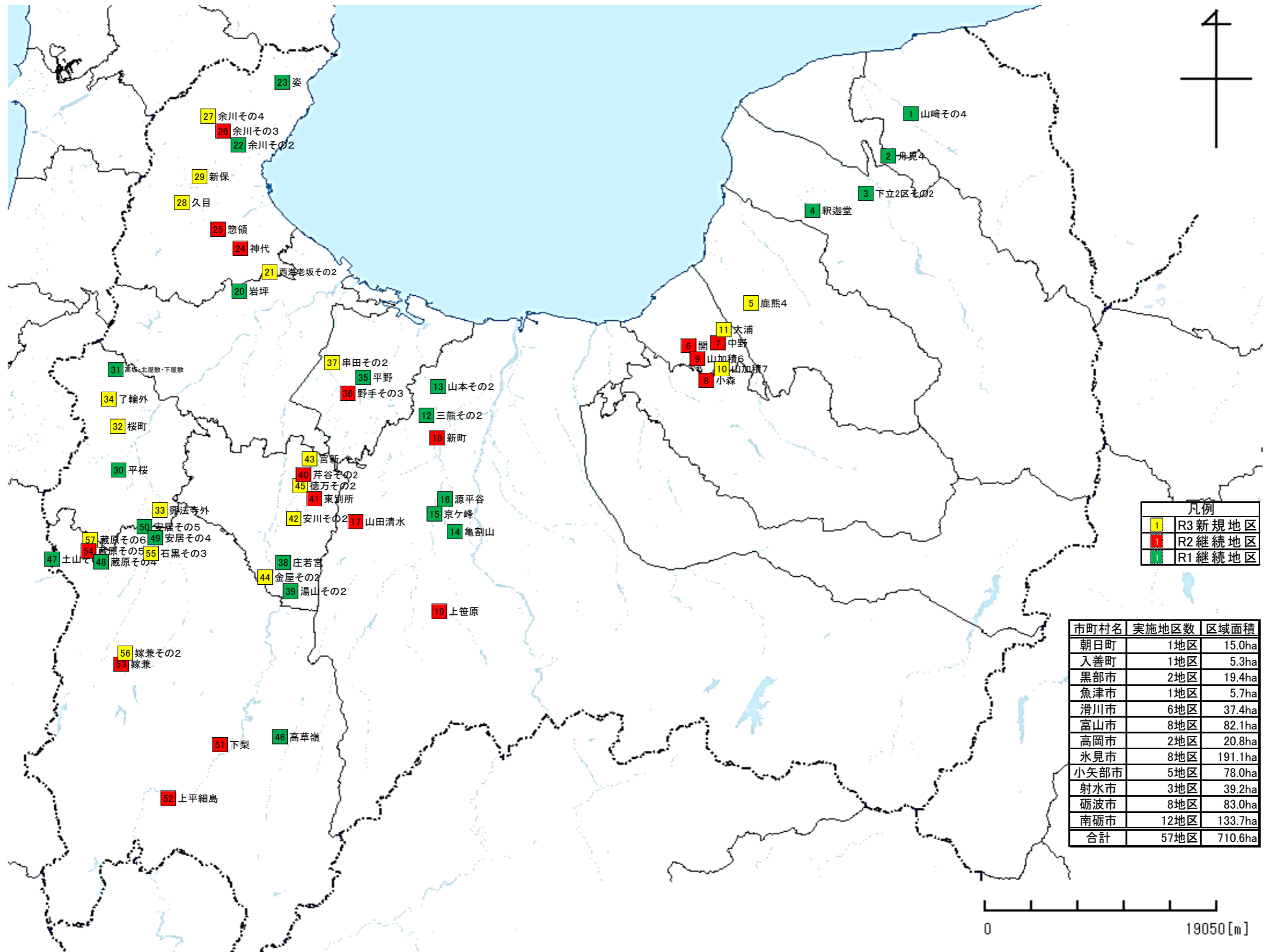


令和3年度 里山再生整備事業 実施箇所位置図



凡例

■	R3新規地区
■	R2継続地区
■	R1継続地区

市町村名	実施地区数	区域面積
朝日町	1地区	15.0ha
入善町	1地区	5.3ha
黒部市	2地区	19.4ha
魚津市	1地区	5.7ha
滑川市	6地区	37.4ha
富山市	8地区	82.1ha
高岡市	2地区	20.8ha
氷見市	8地区	191.1ha
小矢部市	5地区	78.0ha
射水市	3地区	39.2ha
砺波市	8地区	83.0ha
南砺市	12地区	133.7ha
合計	57地区	710.6ha

0 19050 [m]