

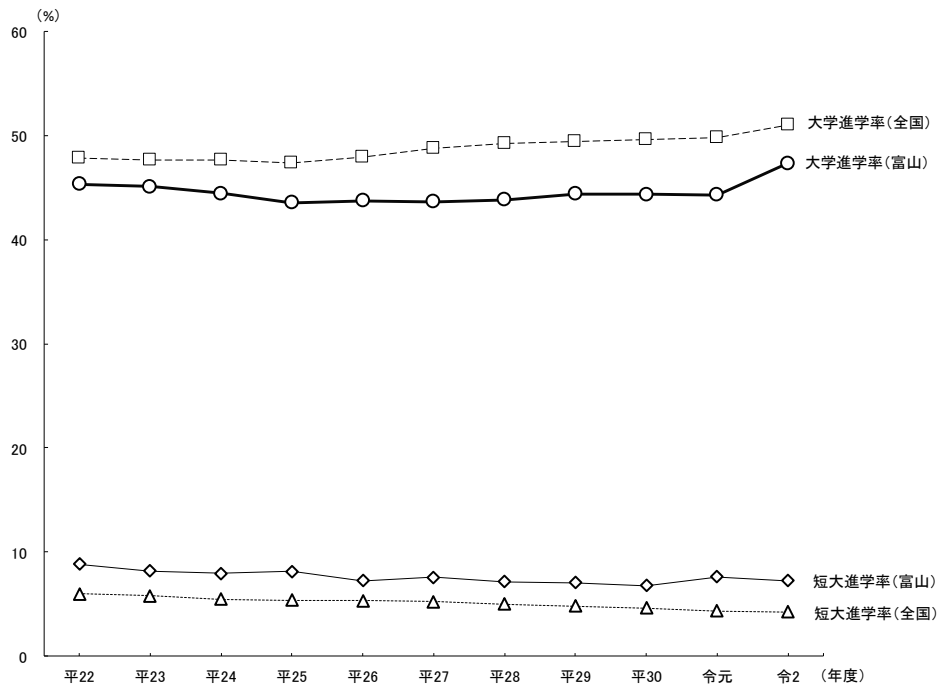
図表3-9 高等学校新卒者の大学（学部）・短期大学（本科）への進学状況の推移（各年5月1日現在）

（単位：人、％）

	平22	平23	平24	平25	平26	平27	平28	平29	平30	令元	令2
全国 高校新卒者	1,069,129	1,061,564	1,053,180	1,088,124	1,047,392	1,064,376	1,059,266	1,069,568	1,056,378	1,050,559	1,037,284
うち大学進学者	511,397	505,702	501,305	514,905	502,279	519,132	521,320	528,686	524,158	523,466	529,009
大学進学率	47.83	47.64	47.60	47.32	47.96	48.77	49.22	49.43	49.62	49.83	51.00
うち短大進学者	64,220	61,435	57,620	58,605	55,924	55,620	53,273	51,426	48,696	45,798	44,200
短大進学率	6.01	5.79	5.47	5.39	5.34	5.23	5.03	4.81	4.61	4.36	4.26
大学・短大進学者	575,617	567,137	558,925	573,510	558,203	574,752	574,593	580,112	572,854	569,264	573,209
大学・短大進学率	53.84	53.42	53.07	52.71	53.29	54.00	54.24	54.24	54.23	54.19	55.26

	平22	平23	平24	平25	平26	平27	平28	平29	平30	令元	令2
富山県 高校新卒者	9,041	8,926	8,791	9,556	9,106	9,365	9,161	9,115	9,195	9,142	9,192
うち大学進学者	4,099	4,025	3,905	4,160	3,984	4,086	4,017	4,047	4,078	4,048	4,351
大学進学率	45.34	45.09	44.42	43.53	43.75	43.63	43.85	44.40	44.35	44.28	47.33
うち短大進学者	798	730	699	780	659	710	655	645	622	698	667
短大進学率	8.83	8.18	7.95	8.16	7.24	7.58	7.15	7.08	6.76	7.64	7.26
大学・短大進学者	4,897	4,755	4,604	4,940	4,643	4,796	4,672	4,692	4,700	4,746	5,018
大学・短大進学率	54.16	53.27	52.37	51.70	50.99	51.21	51.00	51.48	51.11	51.91	54.59

文部科学省「学校基本調査」より作成

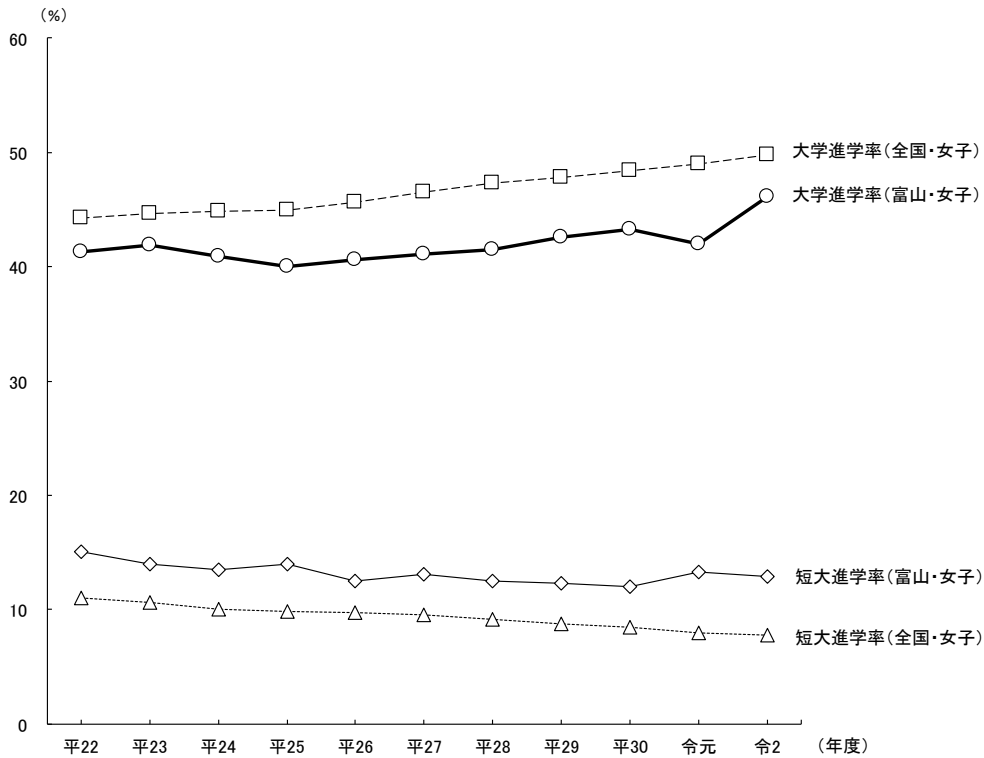


図表 4-0 女子の大学（学部）・短期大学（本科）への進学状況の推移（新卒者のみ）（各年5月1日現在）（単位：人、%）

	平22	平23	平24	平25	平26	平27	平28	平29	平30	令元	令2
全国 高校新卒者	528,333	524,949	521,970	540,769	520,925	529,478	527,550	532,283	524,159	519,975	513,507
うち大学進学者	233,697	234,193	233,939	243,007	237,594	246,547	249,443	254,332	253,905	255,001	255,746
大学進学率	44.23	44.61	44.82	44.94	45.61	46.56	47.28	47.78	48.44	49.04	49.80
うち短大進学者	58,087	55,612	52,164	53,060	50,575	50,367	48,322	46,690	44,292	41,398	39,713
短大進学率	10.99	10.59	9.99	9.81	9.71	9.51	9.16	8.77	8.45	7.96	7.73
大学・短大進学者	291,784	289,805	286,103	296,067	288,169	296,914	297,765	301,022	298,197	296,399	295,459
大学・短大進学率	55.23	55.21	54.81	54.75	55.32	56.08	56.44	56.55	56.89	57.00	57.54

	平22	平23	平24	平25	平26	平27	平28	平29	平30	令元	令2
富山県 高校新卒者	4,524	4,435	4,443	4,760	4,493	4,696	4,503	4,541	4,637	4,461	4,550
うち大学進学者	1,867	1,856	1,819	1,904	1,824	1,931	1,870	1,934	2,007	1,875	2,098
大学進学率	41.27	41.85	40.94	40.00	40.60	41.12	41.53	42.59	43.28	42.03	46.11
うち短大進学者	683	619	598	666	563	614	565	560	555	592	586
短大進学率	15.10	13.96	13.46	13.99	12.53	13.07	12.55	12.33	11.97	13.27	12.88
大学・短大進学者	2,550	2,475	2,417	2,570	2,387	2,545	2,435	2,494	2,562	2,467	2,684
大学・短大進学率	56.37	55.81	54.40	53.99	53.13	54.20	54.08	54.92	55.25	55.30	58.99

文部科学省「学校基本調査」より作成



図表 4 1 大学・短期大学の入学者の推移（各年5月1日現在）

（単位：人）

	平22	平23	平24	平25	平26	平27	平28	平29	平30	令元	令2
大学入学者	619,119	612,858	605,390	614,183	608,247	617,507	618,423	629,733	628,821	631,273	635,003
（県内→全国）	4,600	4,578	4,503	4,724	4,584	4,593	4,527	4,559	4,585	4,648	4,932
（全国→県内）	2,434	2,389	2,386	2,344	2,357	2,378	2,387	2,480	2,464	2,608	2,568
（県内→県内）	896	898	858	824	836	883	800	933	820	972	946
短大入学者	72,047	68,432	64,063	64,653	61,699	60,998	58,225	56,432	53,858	51,306	49,495
（県内→全国）	878	781	757	839	708	755	676	670	648	738	698
（全国→県内）	594	547	561	572	497	541	475	489	481	564	513
（県内→県内）	532	499	494	521	459	493	435	436	426	513	468
大学・短大入学者	691,166	681,290	669,453	678,836	669,946	678,505	676,648	686,165	682,679	682,579	684,498
（県内→全国）	5,478	5,359	5,260	5,563	5,292	5,348	5,203	5,229	5,233	5,386	5,630
（全国→県内）	3,028	2,936	2,947	2,916	2,854	2,919	2,862	2,969	2,945	3,172	3,081
（県内→県内）	1,428	1,397	1,352	1,345	1,295	1,376	1,235	1,369	1,246	1,485	1,414

文部科学省「学校基本調査」より作成

- ・県内→全国とは、県内の高校を卒業し県内外の大学・短大へ入学した者
- ・全国→県内とは、県内外の高校を卒業し県内の大学・短大へ入学した者
- ・県内→県内とは、県内の高校を卒業し県内の大学・短大へ入学した者

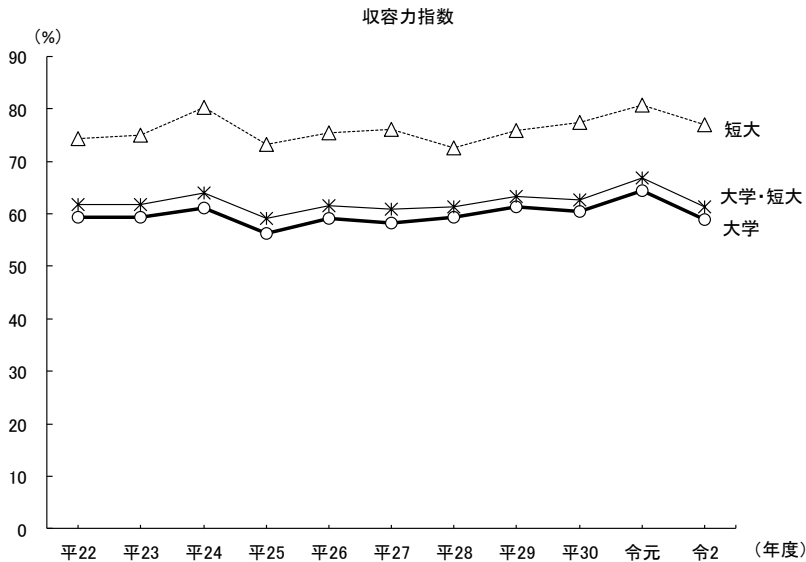
図表 4 2 県内大学・短期大学の入学状況の推移（各年5月1日現在）

－ 1 収容力指数

（単位：％）

	平22	平23	平24	平25	平26	平27	平28	平29	平30	令元	令2
大学	59.38	59.35	61.10	56.35	59.16	58.20	59.42	61.28	60.42	64.43	59.02
短大	74.44	74.93	80.26	73.33	75.42	76.20	72.52	75.81	77.33	80.80	76.91
大学・短大	61.83	61.75	64.01	59.03	61.47	60.86	61.26	63.28	62.66	66.84	61.40

収容力指数＝県内大学・短大の入学者（浪人含む）／県内高等学校新卒者のうち大学・短大進学者
（全国→県内の入学者数） （県内の進学者数 図表39）

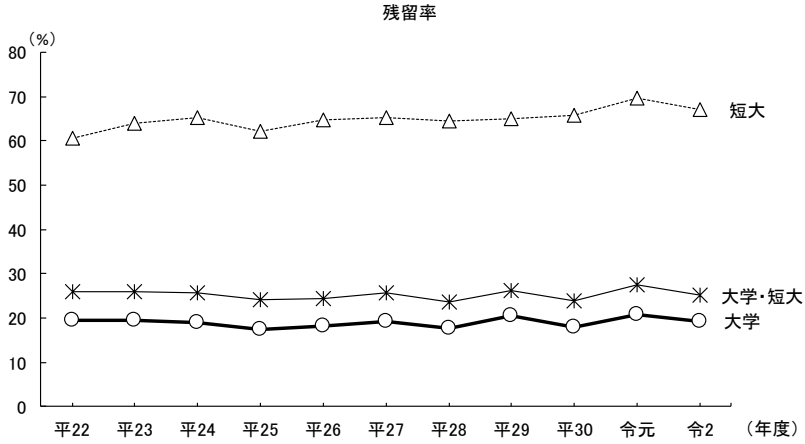


－ 2 残留率

(単位：%)

	平22	平23	平24	平25	平26	平27	平28	平29	平30	令元	令2
大学	19.48	19.62	19.05	17.44	18.24	19.22	17.67	20.47	17.88	20.91	19.18
短大	60.59	63.89	65.26	62.10	64.83	65.30	64.35	65.07	65.74	69.51	67.05
大学・短大	26.07	26.07	25.70	24.18	24.47	25.73	23.74	26.18	23.81	27.57	25.12

残留率＝県出身者のうち県内大学・短大入学者（浪人含む）／県出身者の大学・短大入学者（浪人含む）
 （県内→県内の入学者数） （県内→全国の入学者数）



－ 3 占有率

(単位：%)

	平22	平23	平24	平25	平26	平27	平28	平29	平30	令元	令2
大学	36.81	37.59	35.96	35.15	35.47	37.13	33.51	37.62	33.28	37.27	36.84
短大	89.56	91.22	88.06	91.08	92.35	91.13	91.58	89.16	88.57	90.96	91.23
大学・短大	47.16	47.58	45.88	46.12	45.37	47.14	43.15	46.11	42.31	46.82	45.89

占有率＝県出身者のうち県内大学・短大入学者（浪人含む）／県内大学・短大の入学者（浪人含む）
 （県内→県内の入学者数） （全国→県内の入学者数）

