

平成27年度末の汚水処理人口普及状況について

本県の平成 27 年度末の汚水処理人口普及状況について、全国との比較資料を含めて公表します。本県の平成 27 年度末汚水処理人口普及率は 96.1%で、都道府県順位は前年度と同じ全国第 8 位、東海・北陸地区では前年度と同じ第 1 位でした。

1 平成 27 年度末汚水処理人口普及率について

- 本県の平成 27 年度末の汚水処理人口は 103 万 5 千人となり、汚水処理人口普及率は 96.1%で、平成 26 年度末から 0.2 ポイントの増加となった。
(全国平均は 89.9%で、平成 26 年度末から 0.4 ポイントの増加)
- 都道府県順位は前年と同じ全国第 8 位、東海・北陸地区では前年と同じ第 1 位となった。

2 平成 27 年度末下水道処理人口普及率について

- 本県の平成 27 年度末の下水道処理人口は 90 万 2 千人となり、下水道処理人口普及率は 83.7%で、平成 26 年度末から 0.4 ポイントの増加となった。
(全国平均は 77.8%で、平成 26 年度末から 0.2 ポイントの増加)
- 都道府県順位は前年と同じ全国第 8 位、東海・北陸地区では前年と同じ第 1 位となった。

(用語の解説)

- 1 汚水処理人口普及率：総人口に対して下水道、農業集落排水施設、合併処理浄化槽、コミュニティ・プラント*などの汚水処理施設を利用することができる人口の割合

$$\text{汚水処理人口普及率(\%)} = \frac{\text{下水道・農村下水道処理区域内人口} + \text{コプラ}・\text{合併処理浄化槽による処理人口}}{\text{住民基本台帳人口(平成 28 年 3 月 31 日現在)}} \times 100$$

- 2 下水道処理人口普及率：総人口に対して下水道を利用することができる人口の割合

$$\text{下水道処理人口普及率(\%)} = \frac{\text{国土交通省所管下水道処理区域内人口}}{\text{住民基本台帳人口}} \times 100$$

*コミュニティ・プラント：下水道計画区域以外の新規に開発される住宅地や、既存の農山漁村の小集落を対象とする小規模な汚水処理施設のこと。

3 富山県の汚水処理及び下水道処理人口普及状況

汚水処理人口普及率 及び 下水道処理人口普及率

平成27年度末
(単位:千人)

市町村名	行政人口	下水道 処理人口	下水道処理 人口普及率 (%) (0内H26末)	類似施設 処理人口	処理人口合計	汚水処理 人口普及率 (%) (0内H26末)
富山市	418.2	384.1	(91.5) 91.8	30.2	414.3	(99.0) 99.1
高岡市	174.5	159.1	(90.8) 91.2	7.0	166.1	(95.0) 95.2
魚津市	43.0	32.0	(73.9) 74.4	9.2	41.2	(95.7) 95.8
氷見市	49.6	29.5	(59.3) 59.6	15.1	44.7	(89.0) 90.1
滑川市	33.5	23.6	(69.3) 70.6	6.6	30.2	(89.4) 90.4
黒部市	41.8	26.0	(61.5) 62.3	13.3	39.3	(93.4) 94.0
砺波市	49.3	31.5	(62.9) 63.8	11.5	43.0	(86.7) 87.2
小矢部市	31.0	18.8	(59.5) 60.5	6.5	25.3	(80.3) 81.5
南砺市	52.9	44.9	(84.7) 84.8	7.8	52.7	(99.5) 99.5
射水市	94.1	81.9	(86.9) 87.0	12.1	94.0	(99.9) 99.9
市計	987.9	831.4	(83.7) 84.2	119.4	950.7	(96.1) 96.2
舟橋村	3.0	3.0	(100.0) 100.0	0.0	3.0	(100.0) 100.0
上市町	21.4	18.2	(83.9) 85.1	2.6	20.8	(96.0) 97.3
立山町	26.7	21.7	(80.4) 81.4	2.9	24.7	(91.8) 92.5
入善町	25.7	19.0	(73.9) 74.0	6.7	25.7	(99.9) 99.9
朝日町	12.7	8.8	(66.6) 69.4	1.3	10.1	(77.1) 79.3
町村計	89.5	70.8	(78.0) 79.1	13.5	84.3	(93.3) 94.1
合計	1,077.4	902.2	(83.3) 83.7	132.8	1,035.0	(95.9) 96.1

・類似施設：農村下水道、コミュニティ・プラント、合併処理浄化槽等

・表の数値については、四捨五入を行ったため、合計等が合わないことがある。

4 全国の汚水処理及び下水道処理人口普及状況

(1) 都道府県別汚水処理人口普及状況

平成27年度末

順位	都道府県名	普及率 %	前年		東海・北 陸順位
			順位	普及率	
1	東京都	99.7	1	99.7	
2	兵庫県	98.7	2	98.6	
3	滋賀県	98.5	3	98.3	
4	神奈川県	97.9	4	97.8	
5	京都府	97.6	6	97.2	
6	長野県	97.4	5	97.3	
7	大阪府	97.3	7	97.0	
8	富山県	96.1	8	95.9	1
9	北海道	95.0	9	94.7	
10	福井県	94.2	10	93.5	2
11	石川県	93.3	11	92.9	3
12	鳥取県	92.7	12	91.4	
13	福岡県	91.1	14	90.5	
14	岐阜県	91.0	13	90.7	4
15	山形県	90.8	15	90.1	
16	埼玉県	90.6	16	90.0	
17	宮城県	89.8	17	89.5	
18	愛知県	89.1	18	88.4	5
19	奈良県	87.7	19	87.5	
20	千葉県	86.6	21	85.8	
21	広島県	86.6	20	85.9	
22	新潟県	85.9	22	85.5	
23	山口県	85.6	23	84.9	
24	沖縄県	85.5	24	84.7	
25	秋田県	85.4	26	84.5	
26	熊本県	85.3	25	84.7	
27	岡山県	84.4	28	83.6	
28	栃木県	84.4	27	83.7	
29	宮崎県	83.8	29	83.0	
30	茨城県	82.6	31	81.5	
31	三重県	82.6	30	82.2	6
32	佐賀県	81.1	33	79.9	
33	山梨県	80.7	32	80.6	
34	岩手県	79.0	35	77.8	
35	長崎県	78.8	34	78.1	
36	静岡県	78.7	36	77.8	7
37	群馬県	78.5	37	77.5	
38	島根県	77.8	38	77.0	
39	鹿児島県	77.7	39	76.4	
40	青森県	77.1	40	76.4	
41	愛媛県	76.3	41	75.3	
42	高知県	74.8	43	73.3	
43	香川県	74.3	42	73.4	
44	大分県	73.6	44	72.3	
45	和歌山県	60.6	45	59.0	
46	徳島県	57.3	46	55.7	
	福島県	81.1	—	—	
	全国平均	89.9	—	89.5	

(2) 都道府県別下水道処理人口普及状況

平成27年度末

順位	都道府県名	普及率 %	前年		東海・北 陸順位
			順位	普及率	
1	東京都	99.5	1	99.5	
2	神奈川県	96.5	2	96.4	
3	大阪府	95.2	3	95.0	
4	京都府	93.7	4	93.3	
5	兵庫県	92.5	5	92.3	
6	北海道	90.7	6	90.4	
7	滋賀県	88.8	7	88.3	
8	富山県	83.7	8	83.3	1
9	石川県	82.7	10	82.2	2
10	長野県	82.7	9	82.3	
11	福岡県	80.4	11	79.8	
12	宮城県	80.0	12	79.3	
13	埼玉県	79.7	13	79.2	
14	奈良県	78.9	14	78.2	
15	福井県	77.5	15	76.5	3
16	愛知県	76.5	16	75.6	4
17	山形県	75.6	17	75.1	
18	岐阜県	74.8	18	74.2	5
19	新潟県	73.0	19	72.3	
20	千葉県	72.8	20	72.1	
21	広島県	72.8	21	72.0	
22	沖縄県	70.9	22	70.6	
23	鳥取県	68.9	23	67.9	
24	熊本県	66.9	24	66.2	
25	岡山県	65.6	25	64.7	
26	山梨県	64.9	26	64.4	
27	山口県	64.3	28	63.7	
28	栃木県	64.3	27	63.7	
29	秋田県	63.3	29	62.6	
30	静岡県	62.1	30	61.6	6
31	長崎県	61.4	31	60.8	
32	茨城県	60.8	32	60.0	
33	青森県	58.5	33	57.8	
34	佐賀県	58.3	35	57.1	
35	宮崎県	57.8	34	56.8	
36	岩手県	57.1	36	56.3	
37	群馬県	52.6	37	51.9	
38	愛媛県	52.3	38	51.4	
39	三重県	51.7	39	50.7	7
40	大分県	49.2	40	48.4	
41	島根県	46.2	41	45.4	
42	香川県	43.9	42	43.8	
43	鹿児島県	41.2	43	41.0	
44	高知県	36.8	44	36.1	
45	和歌山県	25.4	45	24.6	
46	徳島県	17.5	46	17.2	
	福島県	52.4	—	—	
	全国平均	77.8	—	77.6	

(注)

・平成27年度末は、福島県において、東日本大震災の影響により調査不能な市町村(相馬市、南相馬市、広野町、楢葉町、富岡町、富岡町、川内村、大熊町、双葉町、浪江町、葛尾村、飯館村)を除いた値を公表している。

・福島県については、上記市町村以外でも東日本大震災に伴う避難の影響により人口が流動していることに留意する必要がある。

【汚水処理人口普及率】

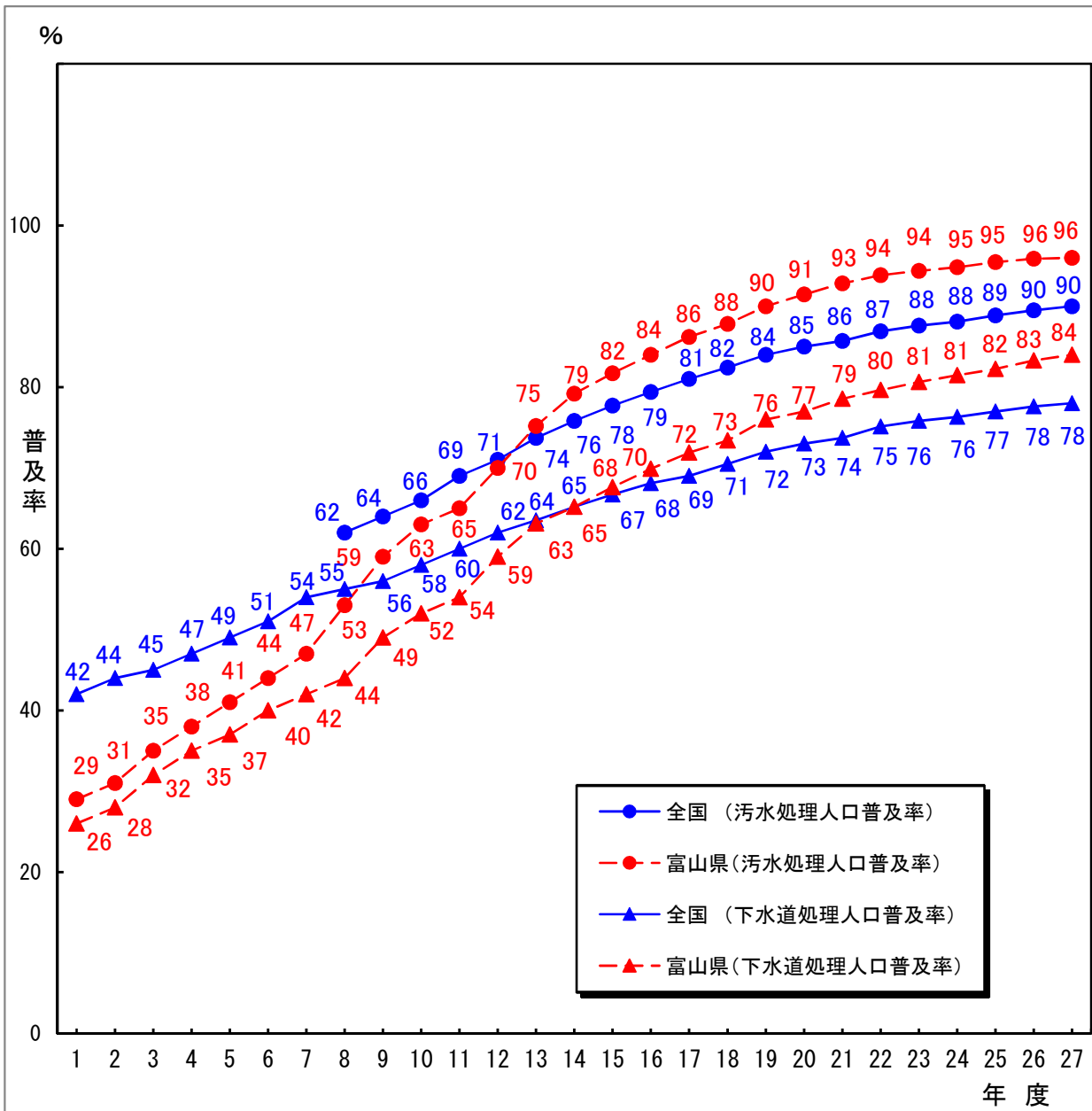
$$\text{汚水処理人口普及率(\%)} = \frac{\text{下水道・農村下水道処理区域内人口} + \text{コプラ・合併処理浄化槽による処理人口}}{\text{住民基本台帳人口(平成28年3月31日現在)}} \times 100$$

【下水道処理人口普及率】

$$\text{下水道処理人口普及率(\%)} = \frac{\text{国土交通省所管下水道処理区域内人口}}{\text{住民基本台帳人口}} \times 100$$

■ 汚水処理人口普及率及び下水道処理人口普及率の推移

参考



■ 富山県における下水道等の整備状況(平成27年度末)

区分	処理人口(千人)	汚水処理人口普及率(%)
公共下水道及び特定環境保全公共下水道	902.2	83.7
農村下水道	93.6	8.7
コミュニティ・プラント	3.2	0.3
合併処理浄化槽等	36.0	3.3
合計	1,035.0	96.1

※処理人口、汚水処理人口普及率は四捨五入を行ったため、合計が合わないことがある。