

令和2・3年度保険者機能強化推進交付金等に係る評価結果について（報告）

保険者機能強化推進交付金及び介護保険保険者努力支援交付金に係る評価結果について、本県及び県内市町村の評価結果をご報告します。

1. 趣旨

平成30年度に、保険者機能強化推進交付金が創設され、介護保険者の機能強化に向けて、高齢者の自立支援・重度化防止等に関する市町村の取組みや、こうした市町村の取組みを支援する都道府県の取組みを推進するため、市町村及び都道府県の様々な取組みに関する評価指標を設定した上で、取組状況に応じて交付金を交付することとされた。

令和2年度には、介護予防の位置付けを高めるため、介護保険保険者努力支援交付金が創設され、介護予防・健康づくり等に資する取組みを重点的に評価し、保険者機能強化推進交付金と同様に取組状況に応じて交付金が交付されることとされている。

2. 評価結果

※令和2年度においては、各自治体が令和3年度の当初予算編成に間に合うよう、令和3年度の交付見込額を算定するための自己評価を年度内に実施。

		保険者機能強化推進交付金		介護保険保険者努力支援交付金	
		R2年度	R3年度	R2年度	R3年度
都道府県分	富山県	1,627点(84.3%)	1,657点(84.8%)	753点(79.3%)	783点(79.9%)
	全国平均点	1,352.0点(70.1%)	1,375.3点(70.3%)	661.1点(69.6%)	683.0点(69.7%)
	富山県交付額	37,546千円	29,796千円	35,519千円	35,519千円
市町村分	県内平均点	1,098点(69.7%)	1,088点(68.4%)	585点(67.2%)	594点(67.1%)
	全国平均点	841.1点(53.4%)	836.8点(52.6%)	430.0点(49.4%)	436.3点(49.3%)
	県内交付額(総額)	207,995千円	205,921千円	224,748千円	227,281千円

《参考：主な評価指標について》

(都道府県分)・各種データを活用した分析による地域課題の把握、保険者のニーズの把握

- ・保険者へのリハビリ専門職等の人的支援、認知症施策の支援
- ・市町村における要介護認定基準時間の変化率、重度化の変化率

(市町村分)

- ・地域課題の把握、給付実績の定期的なモニタリング、PDCAサイクルの体制整備
- ・地域ケア個別会議の実施、在宅医療介護連携・認知症施策への取組み、生活支援体制の整備
- ・ケアプラン点検など介護給付適正化事業の実施、介護人材確保の取組み

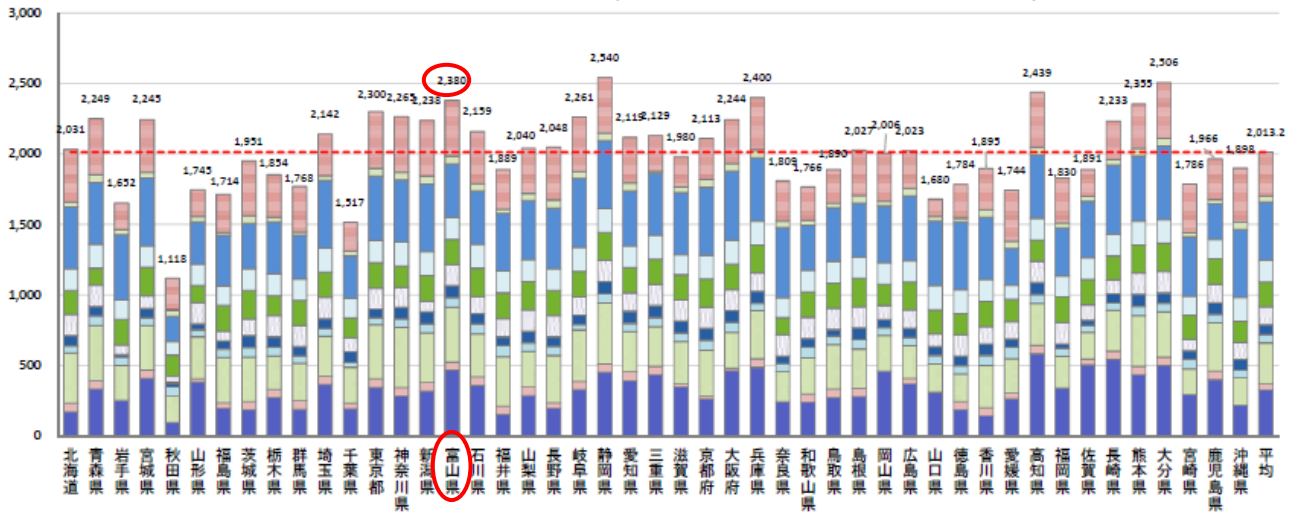
【保険者機能強化推進交付金及び介護保険保険者努力支援交付金の制度概要】

(上段：都道府県分、下段：市町村分)

	保険者機能強化推進交付金 (H30～)	介護保険保険者努力支援交付金 (R2～)
予算規模	10億円 190億円	10億円 190億円
算定方法	各都道府県の評価点数を基準として、全都道府県の評価点数の合計に占める割合に応じて予算の範囲内で交付 各市町村の「評価点数×第1号被保険者数」を基準として、被保険者規模別の合計に占める割合に応じて、予算の範囲内で交付	評価指標のうち「 介護予防・健康づくり 」に係る各都道府県の評価点数を基準として、全都道府県の評価点数の合計に占める割合に応じて交付 評価指標のうち「 介護予防・健康づくり 」に係る各市町村の「評価点数×第1号被保険者数」を基準として、被保険者規模別の合計に占める割合に応じて交付
充当先	自立支援・重度化防止に関する取組みを支援する県の事業に充当 地域支援事業等の1号保険料分に充当	市町村が行う予防・健康づくりに関する取組みを支援する県の事業に充当 地域支援事業のうち予防・健康づくりの1号保険料分に充当

2020年度 (都道府県分) 保険者機能強化推進交付金に係る評価結果 <全体>

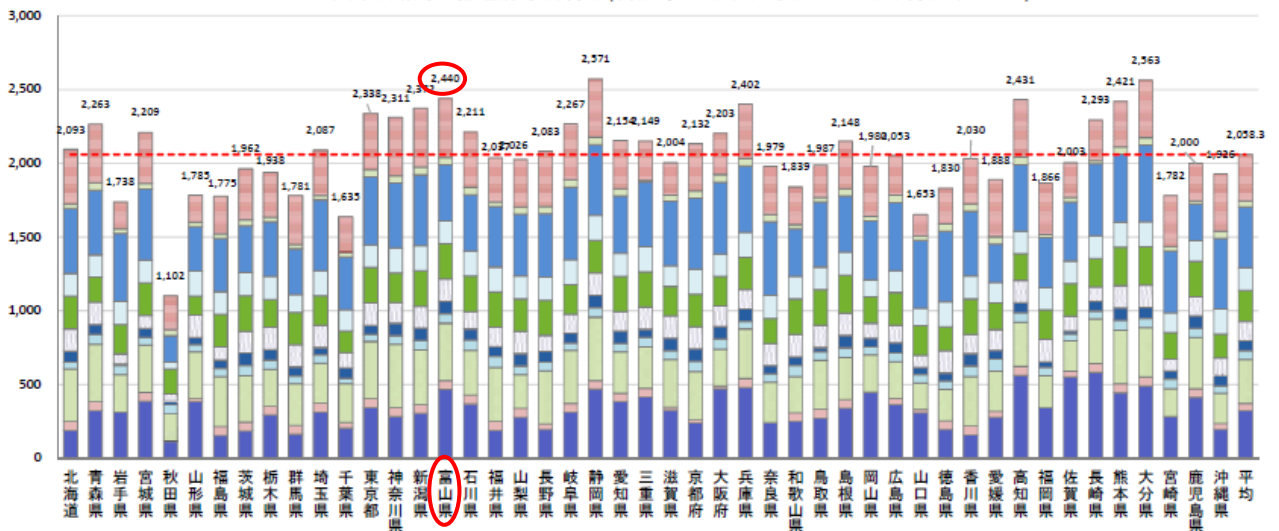
全国集計結果 都道府県別得点(満点2,880点、平均点2013.2点、得点率69.9%)



- I 管内の市町村の介護保険事業に係るデータ分析等を踏まえた地域課題の把握と支援計画(400点)
- II 自立支援・重度化防止等、保険給付の適正化事業等に係る保険者支援の事業内容 (1)地域分析(25点)
- II 自立支援・重度化防止等、保険給付の適正化事業等に係る保険者支援の事業内容 (2)地域ケア、介護予防・日常生活支援総合事業(320点)
- II 自立支援・重度化防止等、保険給付の適正化事業等に係る保険者支援の事業内容 (3)生活支援体制整備等(170点)
- II 自立支援・重度化防止等、保険給付の適正化事業等に係る保険者支援の事業内容 (4)リハ職活用(200点)
- II 自立支援・重度化防止等、保険給付の適正化事業等に係る保険者支援の事業内容 (5)在宅医療・介護連携(130点)
- II 自立支援・重度化防止等、保険給付の適正化事業等に係る保険者支援の事業内容 (6)認知症総合支援(85点)
- II 自立支援・重度化防止等、保険給付の適正化事業等に係る保険者支援の事業内容 (7)介護給付適正化(90点)
- II 自立支援・重度化防止等、保険給付の適正化事業等に係る保険者支援の事業内容 (8)介護人材確保・生産性向上(470点)
- II 自立支援・重度化防止等、保険給付の適正化事業等に係る保険者支援の事業内容 (9)その他(60点)
- III 管内の市町村における評価指標の達成状況による評価(680点)

2021年度 (都道府県分) 保険者機能強化推進交付金に係る評価結果 <全体>

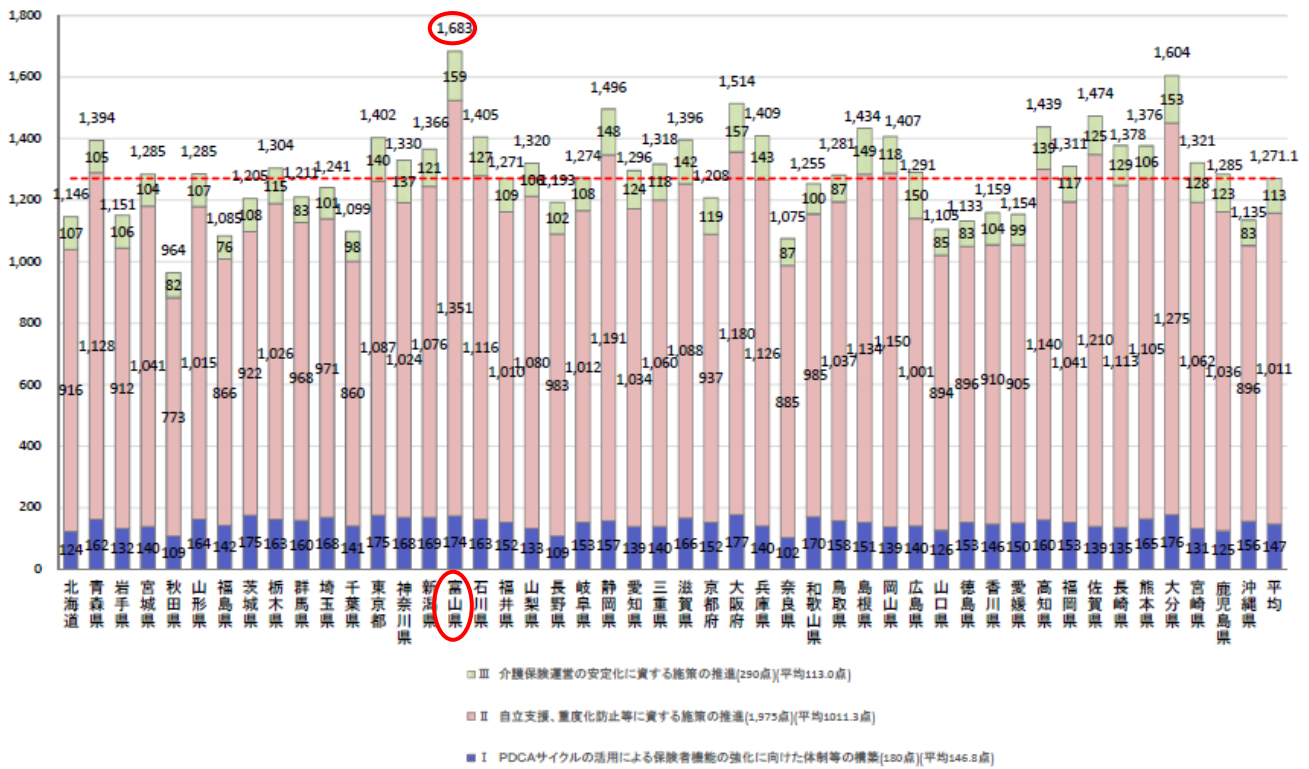
全国集計結果 都道府県別得点(満点2,935点、平均点2058.3点、得点率70.1%)



- I 管内の市町村の介護保険事業に係るデータ分析等を踏まえた地域課題の把握と支援計画(400点)
- II 自立支援・重度化防止等、保険給付の適正化事業等に係る保険者支援の事業内容 (1)地域分析(30点)
- II 自立支援・重度化防止等、保険給付の適正化事業等に係る保険者支援の事業内容 (2)地域ケア、介護予防・日常生活支援総合事業(320点)
- II 自立支援・重度化防止等、保険給付の適正化事業等に係る保険者支援の事業内容 (3)生活支援体制整備等(170点)
- II 自立支援・重度化防止等、保険給付の適正化事業等に係る保険者支援の事業内容 (4)リハ職活用(260点)
- II 自立支援・重度化防止等、保険給付の適正化事業等に係る保険者支援の事業内容 (5)在宅医療・介護連携(130点)
- II 自立支援・重度化防止等、保険給付の適正化事業等に係る保険者支援の事業内容 (6)認知症総合支援(85点)
- II 自立支援・重度化防止等、保険給付の適正化事業等に係る保険者支援の事業内容 (7)介護給付適正化(90点)
- II 自立支援・重度化防止等、保険給付の適正化事業等に係る保険者支援の事業内容 (8)介護人材確保・生産性向上(470点)
- II 自立支援・重度化防止等、保険給付の適正化事業等に係る保険者支援の事業内容 (9)その他(60点)
- III 管内の市町村における評価指標の達成状況による評価(680点)

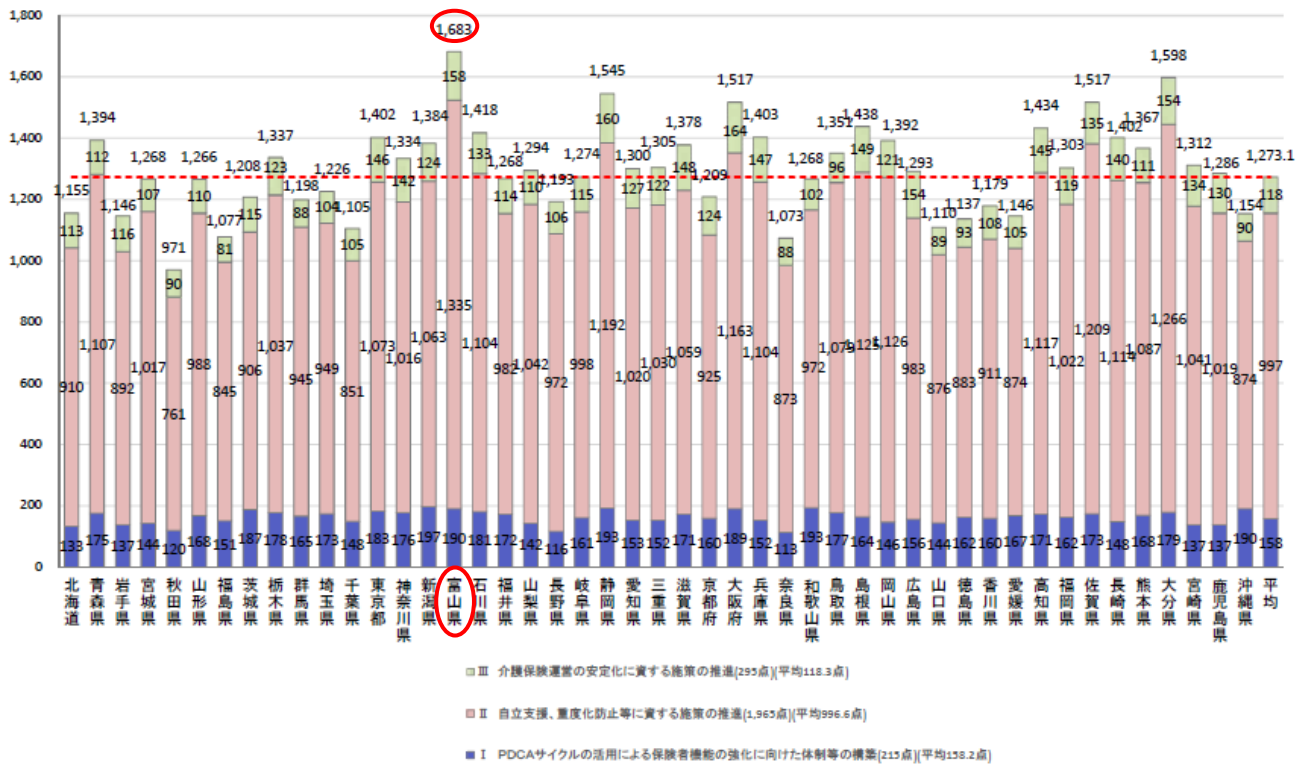
2020年度（市町村分）保険者機能強化推進交付金に係る評価結果＜全体＞

全国集計結果 都道府県別市町村得点(満点2,445点、平均点1271.1点、得点率52.0%)



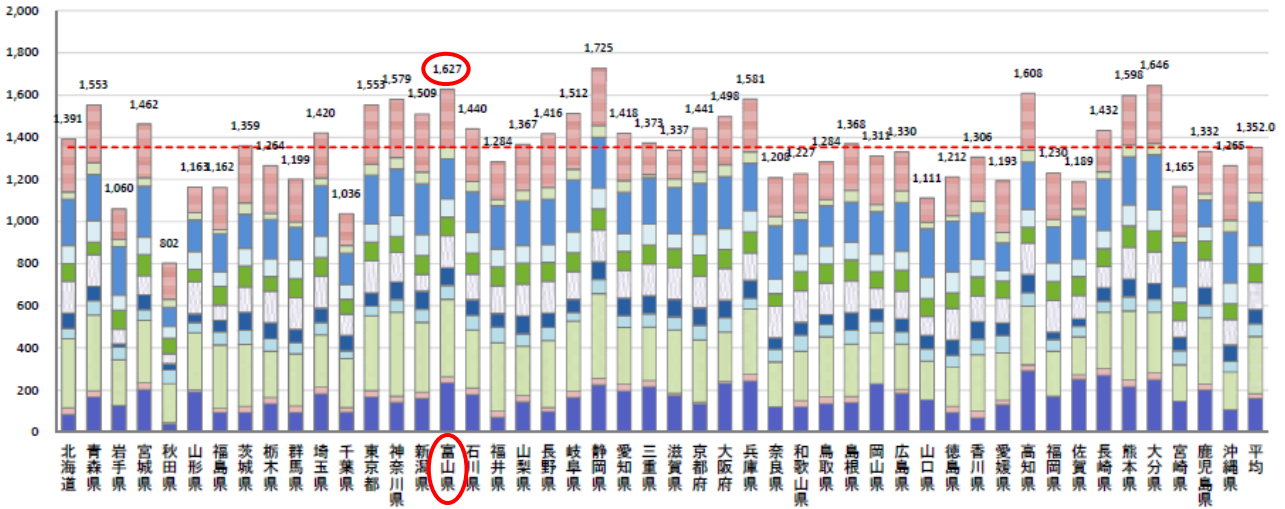
2021年度（市町村分）保険者機能強化推進交付金に係る評価結果＜全体＞

全国集計結果 都道府県別市町村得点(満点2,475点、平均点1273.1点、得点率51.4%)



2020年度（都道府県分） 保険者機能強化推進交付金に係る評価結果＜推進分＞

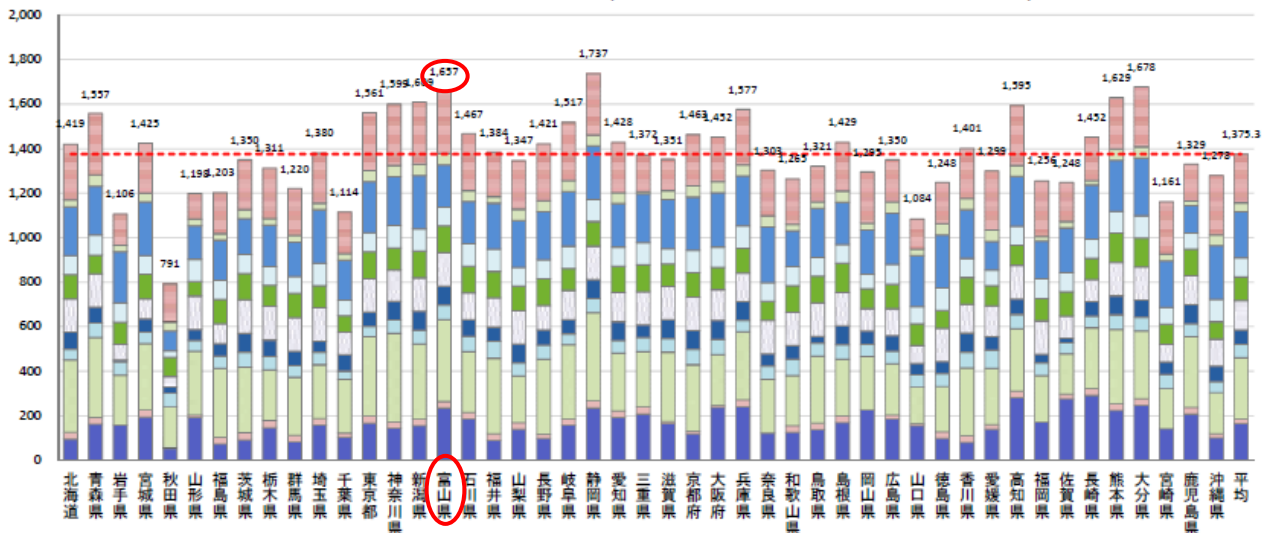
全国集計結果 都道府県別得点(満点1,930点、平均点1352.0点、得点率70.1%)



- I 管内の市町村の介護保険事業に係るデータ分析等を踏まえた地域課題の把握と支援計画(280点)
- II 自立支援・重度化防止等、保険給付の適正化事業等に係る保険者支援の事業内容 (1)地域分析(55点)
- II 自立支援・重度化防止等、保険給付の適正化事業等に係る保険者支援の事業内容 (2)地域ケア、介護予防・日常生活支援総合事業(260点)
- II 自立支援・重度化防止等、保険給付の適正化事業等に係る保険者支援の事業内容 (3)生活支援体制整備等(100点)
- II 自立支援・重度化防止等、保険給付の適正化事業等に係る保険者支援の事業内容 (4)リハ職活用(100点)
- II 自立支援・重度化防止等、保険給付の適正化事業等に係る保険者支援の事業内容 (5)在宅医療・介護連携(150点)
- II 自立支援・重度化防止等、保険給付の適正化事業等に係る保険者支援の事業内容 (6)認知症総合支援(85点)
- II 自立支援・重度化防止等、保険給付の適正化事業等に係る保険者支援の事業内容 (7)介護給付適正化(90点)
- II 自立支援・重度化防止等、保険給付の適正化事業等に係る保険者支援の事業内容 (8)介護人材確保・生産性向上(440点)
- II 自立支援・重度化防止等、保険給付の適正化事業等に係る保険者支援の事業内容 (9)その他(30点)
- III 管内の市町村における評価指標の達成状況による評価(340点)

2021年度（都道府県分） 保険者機能強化推進交付金に係る評価結果＜推進分＞

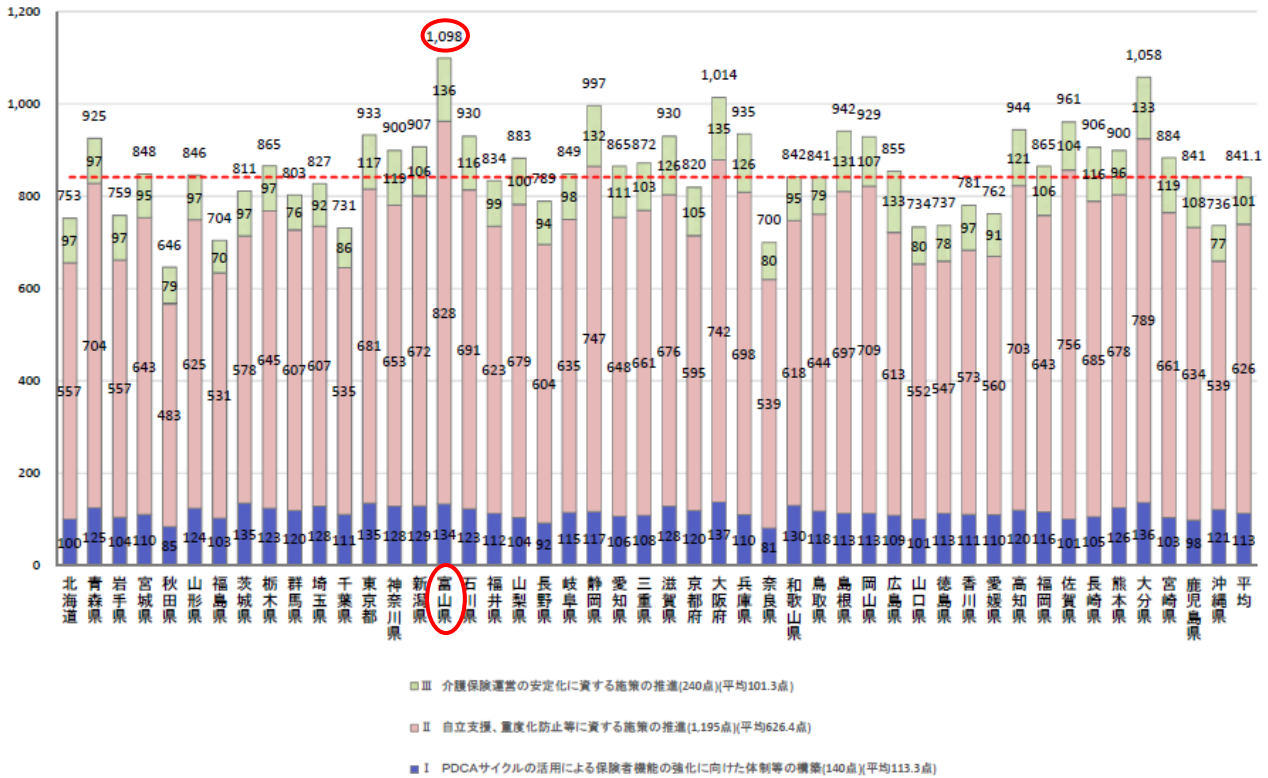
全国集計結果 都道府県別得点(満点1,955点、平均点1375.3点、得点率70.3%)



- I 管内の市町村の介護保険事業に係るデータ分析等を踏まえた地域課題の把握と支援計画(280点)
- II 自立支援・重度化防止等、保険給付の適正化事業等に係る保険者支援の事業内容 (1)地域分析(50点)
- II 自立支援・重度化防止等、保険給付の適正化事業等に係る保険者支援の事業内容 (2)地域ケア、介護予防・日常生活支援総合事業(260点)
- II 自立支援・重度化防止等、保険給付の適正化事業等に係る保険者支援の事業内容 (3)生活支援体制整備等(100点)
- II 自立支援・重度化防止等、保険給付の適正化事業等に係る保険者支援の事業内容 (4)リハ職活用(130点)
- II 自立支援・重度化防止等、保険給付の適正化事業等に係る保険者支援の事業内容 (5)在宅医療・介護連携(150点)
- II 自立支援・重度化防止等、保険給付の適正化事業等に係る保険者支援の事業内容 (6)認知症総合支援(85点)
- II 自立支援・重度化防止等、保険給付の適正化事業等に係る保険者支援の事業内容 (7)介護給付適正化(90点)
- II 自立支援・重度化防止等、保険給付の適正化事業等に係る保険者支援の事業内容 (8)介護人材確保・生産性向上(440点)
- II 自立支援・重度化防止等、保険給付の適正化事業等に係る保険者支援の事業内容 (9)その他(30点)
- III 管内の市町村における評価指標の達成状況による評価(340点)

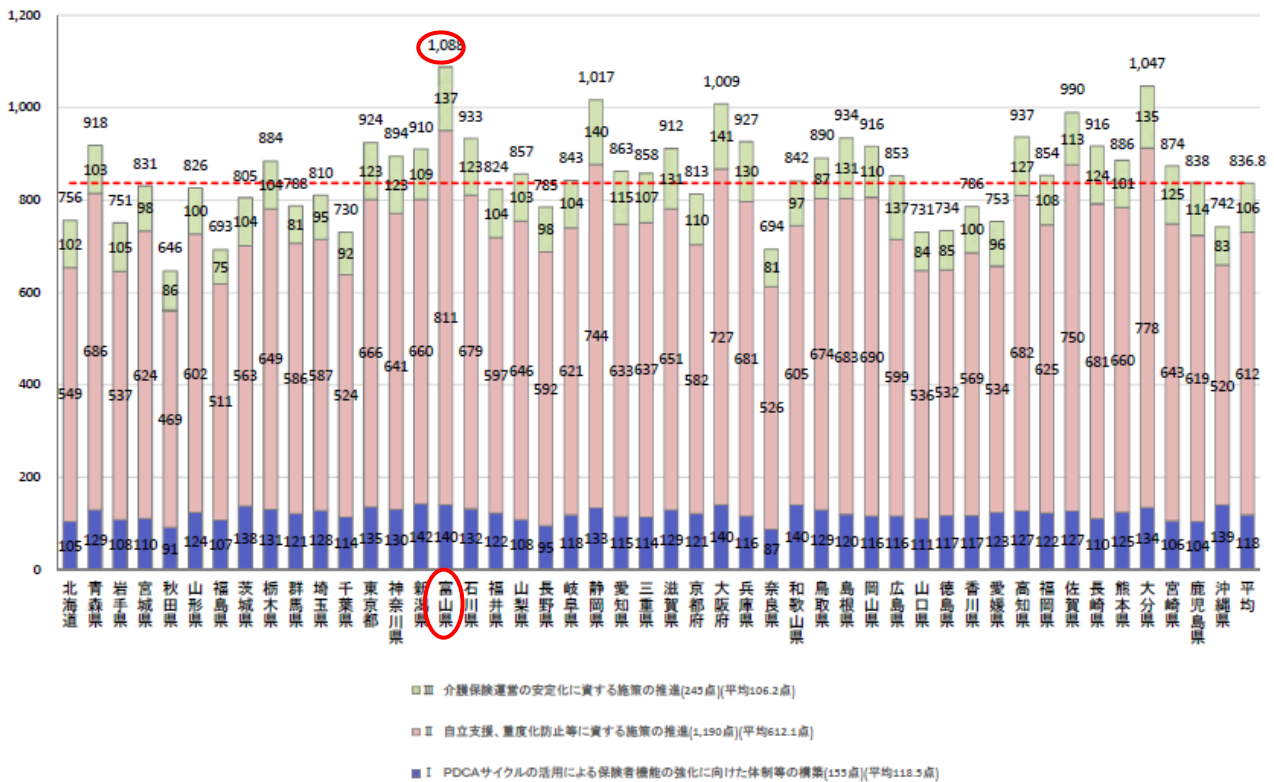
2020年度（市町村分）保険者機能強化推進交付金に係る評価結果＜推進分＞

全国集計結果 都道府県別市町村得点(満点1,575点、平均点841.1点、得点率53.4%)



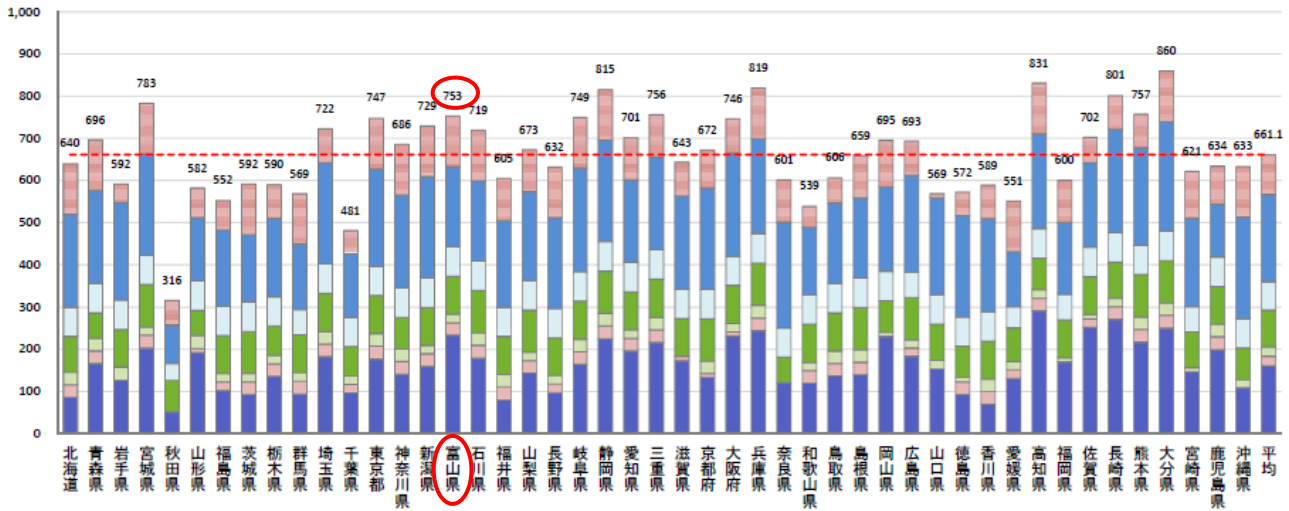
2021年度（市町村分）保険者機能強化推進交付金に係る評価結果＜推進分＞

全国集計結果 都道府県別市町村得点(満点1,590点、平均点836.8点、得点率52.6%)



2020年度 (都道府県分) 保険者機能強化推進交付金に係る評価結果 <支援分>

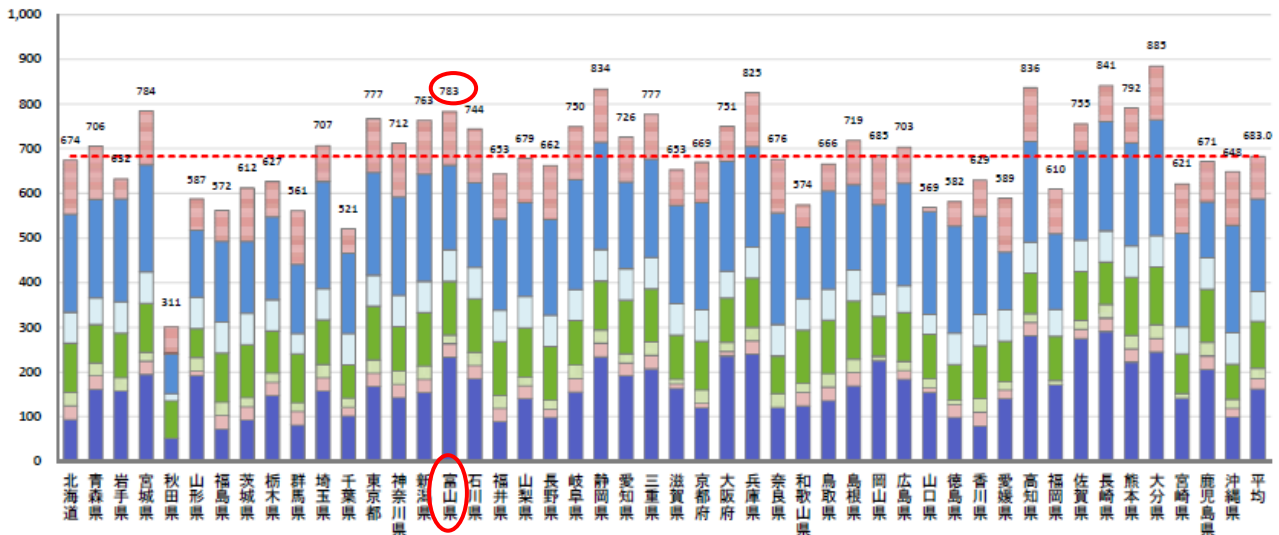
全国集計結果 都道府県別得点(満点950点、平均点661.1点、得点率69.6%)



- I 管内の市町村の介護保険事業に係るデータ分析等を踏まえた地域課題の把握と支援計画(120点)
- II 自立支援・重度化防止等、保険給付の適正化事業等に係る保険者支援の事業内容 (2)地域ケア、介護予防・日常生活支援総合事業(260点)
- II 自立支援・重度化防止等、保険給付の適正化事業等に係る保険者支援の事業内容 (3)生活支援体制整備等(70点)
- II 自立支援・重度化防止等、保険給付の適正化事業等に係る保険者支援の事業内容 (4)リハ職活用(100点)
- II 自立支援・重度化防止等、保険給付の適正化事業等に係る保険者支援の事業内容 (8)介護人材確保・生産性向上(30点)
- II 自立支援・重度化防止等、保険給付の適正化事業等に係る保険者支援の事業内容 (9)その他(30点)
- III 管内の市町村における評価指標の達成状況による評価(340点)

2021年度 (都道府県分) 保険者機能強化推進交付金に係る評価結果 <支援分>

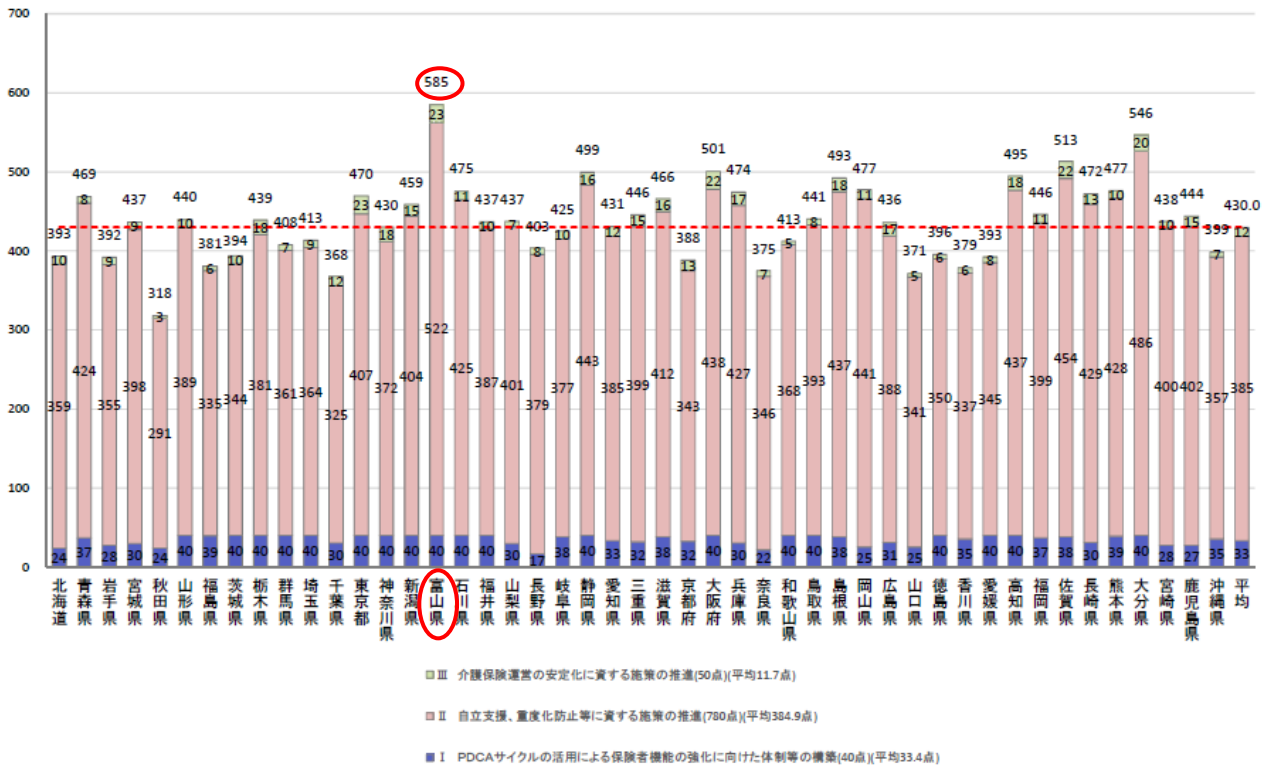
全国集計結果 都道府県別得点(満点980点、平均点683.0点、得点率69.7%)



- I 管内の市町村の介護保険事業に係るデータ分析等を踏まえた地域課題の把握と支援計画(120点)
- II 自立支援・重度化防止等、保険給付の適正化事業等に係る保険者支援の事業内容 (2)地域ケア、介護予防・日常生活支援総合事業(260点)
- II 自立支援・重度化防止等、保険給付の適正化事業等に係る保険者支援の事業内容 (3)生活支援体制整備等(70点)
- II 自立支援・重度化防止等、保険給付の適正化事業等に係る保険者支援の事業内容 (4)リハ職活用(130点)
- II 自立支援・重度化防止等、保険給付の適正化事業等に係る保険者支援の事業内容 (8)介護人材確保・生産性向上(30点)
- II 自立支援・重度化防止等、保険給付の適正化事業等に係る保険者支援の事業内容 (9)その他(30点)
- III 管内の市町村における評価指標の達成状況による評価(340点)

2020年度（市町村分）保険者機能強化推進交付金に係る評価結果＜支援分＞

全国集計結果 都道府県別市町村得点(満点870点、平均点430.0点、得点率49.4%)



2021年度（市町村分）保険者機能強化推進交付金に係る評価結果＜支援分＞

全国集計結果 都道府県別市町村得点(満点885点、平均点436.3点、得点率49.3%)

