



## 無料の占いサイトに登録後、占い師から「金運が上がる」とメールが届き、鑑定料を支払ったが、 だま騙されていると気づいた…。

相

談

スマホで無料の占いサイトに登録したら、占い師から「金運が上がる」「体調が良くなる」など次々とメールが届き、毎回、数千円から数万円の鑑定料を支払いました。

その後、別の占い師からもメールが届き、いつの間にか支払ったお金が高額になり、占いの効果も見られず、だま騙されていると気づきました。どうしたらよいでしょうか…。(60代 女性)

回

答

無料のつもりで占いサイトに登録したら、占い師等を名乗る者から「金運が上がる」「良縁に恵まれる」などとメッセージが届き、複数回にわたり占いや運勢鑑定と称したやりとりをしたものの、金運の向上などの結果は得られず、やりとりのために高額なお金を支払ってしまったなど、「占いサイト」に関するトラブルの相談が寄せられています。

- ・相談者には、支払い総額が高額であることから、占い師とやり取りしたメール等の証拠を持って法律相談を受けるよう勧めました。
- ・無料の占いを利用するつもりが、有料のやりとりに誘導

されたり、複数の占いサイト等から迷惑メールが届くことがあるので、気軽に氏名や生年月日、メールアドレス等の個人情報は入力しないようにしましょう。

- ・占い師等を名乗る者からのメールには安易に返信しないようにしましょう。
- ・占い師等を名乗る者の言葉をうのみにして、やりとりを継続しないようにしましょう。また、やりとりの内容はトラブルになった場合に証拠となるので、スクリーンショット等で保存しておきましょう。



不審に思ったり、万一トラブルにあったら、一人で悩まないで、早めに市町村相談窓口や県消費生活センターにご相談ください。(消費者ホットライン 局番なし「188(いやや)」)

### 注意喚起!

## インターネットでの購入前にしっかり確認

～連絡が取れない事業者や粗悪な製品に注意～

コロナ禍により外出が控えられている中、インターネットで製品を購入する方が増えていますがインターネット上では一部で品質に問題のある粗悪品が販売されている事例があり、それらは思わぬ事故を引き起こすことがあるため、製品購入前の確認が必要です。

特に、事故発生後に連絡を取ろうとしても、電話番号の記載や、日本語で対応する窓口がないなど、適切に対応する体制となっていないものも多く見受けられます。

購入前に販売事業者の電話番号や問い合わせ窓口が明記されているか確認する、製品の説明文をよく読むなど、購入時の注意点がいくつかあります。

近年急速に普及しているネットオークションやフリマアプリでも、注意が必要です。

#### ■事故事例

- ・インターネットで購入したモバイルバッテリーを鞆に入れていたところ、製品の不具合によりバッテリーが内部ショートして異常発熱し、周辺を焼損する事故が発生した。インターネットの掲載情報には、中国の製造事業者名しか記載されておらず、販売事業者の電話番号などは不明であった。
- ・インターネットで購入した非純正品のバッテリーパックを充電式掃除機に装着して充電していたところ、過充電による異常発熱で出火し、製品と周辺を焼損する事故が発生した。

#### ■事故を防ぐポイント

- 購入前に販売事業者の電話番号や問い合わせ窓口を確認してください。
- 以下のような掲載で販売されているものは購入前によく確認してください。
  - ・説明文などで日本語表記がおかしいもの。
  - ・他の製品と比較して極端に安価なもの。
  - ・評価レビューなどで、高評価のみ付けられているもの。(やらせレビューの可能性)
- 非純正品については、取り付けようとしている製品のホームページに注意喚起が掲載されていないか確認してください。



詳しくは、独立行政法人製品評価技術基盤機構(NITE)のホームページをご覧ください。  
<https://www.nite.go.jp/data/000120767.pdf>

# 新生活スタート 暮らしに潜む危険

春は新社会人、新入学の学生さん達が新しい生活をスタートさせる季節です。暮らしの中に潜む様々な危険を回避するため、製品は正しく、安全に使用しましょう。(NITE作成「暮らしに潜む危険」引用)

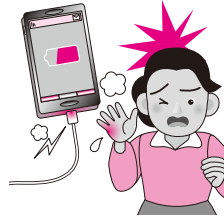
## 充電中のスマートフォンでやけど

### 事例

充電中のスマートフォンから異臭がし、充電ケーブルとの接続部付近が焦げて、指にやけどを負った。

### 原因

コネクタに水分などが付着していたため、ショートして異常発熱し、コネクタが溶融したものです。



- ❗ コネクタに金属や、汗、飲料水、ペットの尿など液体を付着させないでください。
- ❗ コネクタを接続するときは無理な力をいれず、一度変形したコネクタは使用しないでください。



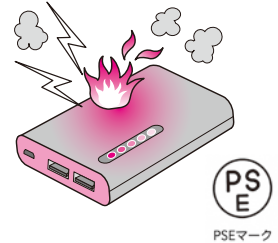
## モバイルバッテリーで火災

### 事例

モバイルバッテリーから発火し、周辺を焼損する火災が発生した。

### 原因

内部のセルに金属片や電極板の不良などの不具合品が混入していたため、内部でショートして異常発熱し、焼損したものです。



- ❗ PSEマークのある製品を選びましょう。
- ❗ 床に落とすなど強い衝撃を与えないようにしてください。
- ❗ リコールを行っている製品がありますのでご確認ください。



## レンジの「汚れ」から発火

### 事例

レンジを使用中、庫内から出火した。

### 原因

庫内に食品かすなどの汚れが付着した状態で使用したため、食品かすが過熱し、炭化して焼損したものです。



- ❗ 庫内やドアに汚れが付着したまま使用しないでください。発煙や火花の原因となりますので、こまめに清掃してください。
- ❗ 食品の加熱し過ぎは発煙・発火の原因となりますので注意してください。



## 火を使わないのに発火

### 事例

IHこまろ（電磁調理器）を使用中、鍋の油が発火し、周辺を焼損した。

### 原因

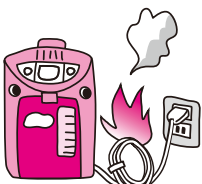
少量の油で、鍋底に反りのある鍋を使用したため、安全装置が油温を検知する前に油が発火温度に達したものです。



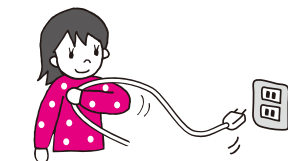
- ❗ 火を使わない電磁調理器でも天ぷら油火災が起こっています。市販の汚れ防止シートを使用したり、油の量が少ない場合や、鍋底に反りがあると温度センサーが正確な油温を検知できません。適切な鍋の使用や油の量を守る、揚げ物キーを使用するなど取扱説明書に従って使用してください。
- ❗ 調理中は絶対にそばを離れないでください。



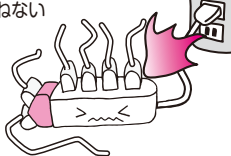
## コードや配線器具の事故が多発しています！



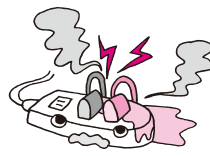
コードを束ねない



コードを無理に曲げない引っ張って抜かない



最大容量を超えない



電源プラグにほこりや水分が付いたままにしない

## リコール製品の事故

毎年、リコール対象製品による火災等の重大事故が発生しています。事故を防止するためにもリコール情報をこまめにチェックするようにしましょう。

具体的には、

新聞の社告等を確認するとともに、お手持ちの製品がリコール対象製品でないか、独立行政法人製品評価技術基盤機構(NITE)のホームページ等を活用して確認しましょう。

【NITEのリコール情報】

<https://www.nite.go.jp/jiko/jiko-db/recall/search/>



# ご安心ください。鶏肉・鶏卵は安全です。

令和3年1月に県内の養鶏農場で発生した高病原性鳥インフルエンザは、防疫措置が完了し、その後、異常が確認されないことから県は2月に終息を宣言しました。(なお、一般的には鳥インフルエンザの発生リスクは5月の連休ごろまで高いことから国では、引き続き最大限の警戒と緊張感を持った対応を呼びかけています。)

今回、鳥インフルエンザに関する鶏肉・鶏卵の安全性について説明します。

鶏肉・鶏卵を食べることにより、鳥インフルエンザが人に感染する可能性はありません

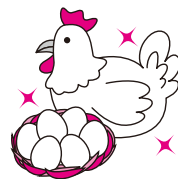
## 鳥インフルエンザについて

鶏肉・鶏卵の安全性に関する食品安全委員会の考え方

### 鶏肉・鶏卵は「安全」と考えます。

我が国の現状においては、以下の理由から、鶏肉や鶏卵を食べることにより、鳥インフルエンザ(ウイルス)がヒトに感染する可能性はないと考えています。

- ・ウイルスがヒトの細胞に入り込むための受容体は鳥の受容体とは異なること
- ・ウイルスは酸に弱く、胃酸で不活化されると考えられること



鳥インフルエンザに感染した鶏肉・鶏卵は流通しません

鳥インフルエンザが発生した場合には、感染した鶏や同一農場の鶏は全て処分されるなど家畜防疫上の措置が行われるため、本病に感染した鶏等が市場に出回ることはありません。

鶏肉・鶏卵は安全のための措置が講じられています

国産の鶏肉は、食鳥処理場において、生体検査が実施されています。このため、病気にかかっている疑いのある鶏は食用にされません。

国産の鶏卵は、卵選別包装施設において、全て洗浄水で洗卵・消毒されています。

詳しくは、内閣府 食品安全委員会のホームページをご覧ください。

[http://www.fsc.go.jp/sonota/tori/tori\\_infl\\_ah7n9.html](http://www.fsc.go.jp/sonota/tori/tori_infl_ah7n9.html)

## 令和3年4月1日より、商品等の価格表示は 税込価格の表示(総額表示)が必要になります!

### ◇総額表示に《該当する》価格表示の例

※税込価格10,780円(税率10%)の商品の例

10,780円

10,780円(税込)

10,780円(うち税980円)

10,780円(税抜価格9,800円)

10,780円(税抜価格9,800円、税980円)

10,780円(税込10,780円)

税込価格が明瞭に表示されていれば、消費税額や税抜価格を併せて表示することも可能です。

### ◇総額表示に《該当しない》価格表示の例

9,800円(税抜)

9,800円(本体価格)

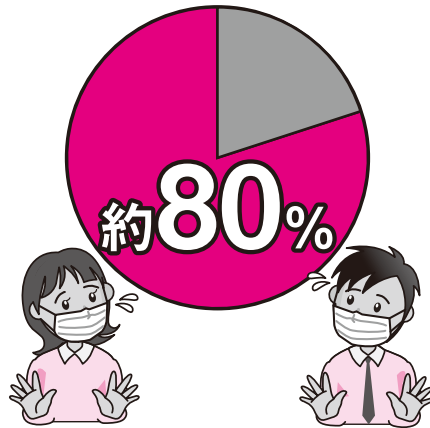
9,800円+税

※平成25年10月に施行された消費税転嫁対策特別措置法により、令和3年3月31日までは上記のような価格表示も認められていますが、令和3年4月1日以後は、総額表示が必要になります。



# 「自分は大丈夫。」をやめよう。

コロナ禍における  
詐欺・トラブルに  
遭った



の人が

**自分は大丈夫。**

と思っていました。

コロナ禍でのトラブルが多発しています。

その手口はかなり巧妙。

詐欺やトラブルに遭った方の

ほとんどが「自分は大丈夫。」と

油断していました。

## コロナ禍でのトラブルにご注意！

- 1回のつもりで購入した商品が、定期購入契約になっていて多額の請求をされた。
- 宅配事業者をよそおい、ショートメッセージ (SMS) を通じて個人情報や口座情報を盗み取られた。
- 「簡単に儲かるノウハウを教える」というインターネットの広告からお金を騙しとられた。

消費生活に関するご相談はコチラ

消費者ホットライン **188** (局番なし)  
い や や

最寄りの消費生活センターや消費生活相談窓口につながり、専門の相談員がトラブル解決を支援します。

## ワクチン詐欺にご注意！

- 国や自治体が、コロナワクチン接種のために金銭や個人情報や電話やメールで求めることはありません。
- 怪しい電話やメールには反応しないでください。

ワクチン詐欺に関する  
ご相談はコチラ

国民生活センター 新型コロナワクチン詐欺  
消費者ホットライン

**0120-797-188** (泣くな、いやや)  
な くな い や や

## 消費生活に関するご相談は、市町村相談窓口、県消費生活センターへ

富山市消費生活センター (CiCビル内)	☎076-443-2047
高岡市消費生活センター	☎0766-20-1522
魚津市 市民課	☎0765-23-1003
氷見市 市民課	☎0766-74-8010
滑川市 生活環境課	☎076-475-2111 (内334)
黒部市消費生活センター	☎0765-54-3198
砺波市消費生活センター	☎0763-33-1153
小矢部市 生活環境課	☎0766-67-1760 (内752)
南砺市消費生活センター	☎0763-23-2035
射水市消費生活センター	☎0766-52-7974
舟橋村 総務課	☎076-464-1121 (内49)
上市町 町民課	☎076-472-1111 (内103)
立山町 住民課	☎076-462-9915
入善町 住民環境課	☎0765-72-1824
朝日町 住民・子ども課	☎0765-83-1100 (内134)
朝日町 社会福祉協議会	☎0765-83-0576

◆富山県消費生活センター  
富山市湊入船町6番7号 (富山県民共生センター内)  
消費生活相談 ☎076-432-9233  
消費者金融・多重債務相談 ☎076-433-3252  
FAX076-431-2631

ホームページ [富山県消費生活センター](#)

【開所時間】  
午前8時30分～午後5時 (土・日曜、祝日、年末年始を除く)  
毎週火曜日は午前8時30分～午後7時 (休日、年末年始を除く)

◆富山県消費生活センター高岡支所  
高岡市御旅屋町101 (御旅屋セリオ5階)  
消費生活相談、消費者金融・多重債務相談  
☎0766-25-2777 FAX0766-25-2890

【開所時間】  
午前8時30分～午後5時 (土・日曜、祝日、年末年始を除く)

◆富山県消費者協会 (富山県民共生センター内)  
※土曜日・日曜日に消費生活に関する相談を受けています。  
☎076-432-5690 午前9時～午後3時

『しまった!』『困った!』『どうしよう!』そんな時は、まず相談

**消費者ホットライン188 (いやや!)**

※最寄りの市町村の消費生活センターや消費生活相談窓口をご案内します。  
(・相談できる時間帯は、お住まいの地域の相談窓口により異なります。)  
(・電話の際は、お住まいの郵便番号をお手元においておくと便利です。)



消費者庁 消費者ホットライン188  
イメージキャラクター イヤヤン