

つながる

琳派スピリット

神坂雪佳



神坂雪佳（金魚玉図）明治末頃 細見美術館蔵

2021年  
6月22日（火）－  
8月1日（日）

開館時間 午前9時30分～午後6時（入室は午後5時30分まで） 休館日 月曜日  
主催 富山県 神坂雪佳展実行委員会（富山県水墨美術館、北日本新聞社、富山テレビ放送）  
監修 細見美術館  
企画協力 株式会社アートワン  
協賛 牛島屋 大阪屋シヨップ 大谷製鉄 北日本物産 ケンケン 東亜薬品 日東メテック ユニゾン リードケミカル（五十音順）

THE SUIBOKU MUSEUM, TOYAMA  
富山県水墨美術館

KAMISAKA SEKKA





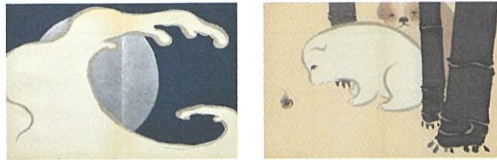
左より 酒井抱一《横に秋草図屏風》江戸後期 細見美術館蔵 依屋宗達《双犬図》江戸前期 細見美術館蔵 尾形光琳《柳図香包》江戸中期 細見美術館蔵



神坂雪佳《十二月草花図》より「六月 紫陽花」「五月 牡丹」  
大正末～昭和初 細見美術館蔵



神坂雪佳《杜若図屏風》大正末～昭和初 個人蔵



神坂雪佳《百々世草》より「立波」「狗兒」明治42～43年刊 細見美術館蔵



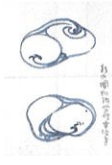
酒井抱一《鹿図扇》  
江戸後期 細見美術館蔵



神坂雪佳《若松鶴図文机・硯箱》  
大正末頃 細見美術館蔵



左 神坂雪佳《鹿図時絵手元筆筒下図》大正末～昭和初 個人蔵  
右 神坂雪佳(図案) 神坂祐吉(作)《鹿図時絵手元筆筒》  
大正末～昭和初 京都国立近代美術館蔵



左 神坂雪佳《水の図向付皿図案》大正9年頃 個人蔵  
右 神坂雪佳(図案) 四代・五代清水六兵衛(作)  
《水の図向付皿》大正9年 個人蔵



内容等は中止、または変更の場合があります。  
最新情報やイベントの詳細は、ウェブサイト等でご確認ください。

**うちわデザインコンクール**  
うちのデザインを募集。詳細はウェブサイト、新聞などお知らせします。

**作品解説会**  
7月10日(土)、24日(土) 午後2時より 会場 展示室1・2  
講師 神坂雪佳 氏 ●申し込み不要 ●要 当日有効の企画展観覧券

●聴講無料・申し込み不要 ●定員 30人

講師 福井純氏(細見美術館 主任学芸員)

6月26日(土) 午後2時より 会場 映像ホール

**講演会「神坂雪佳と琳派」**

6月26日(土) 午後2時より 会場 映像ホール

講師 福井純氏(細見美術館 主任学芸員)

●聴講無料・申し込み不要 ●定員 30人

講演会「神坂雪佳と琳派」

6月26日(土) 午後2時より 会場 映像ホール

講師 福井純氏(細見美術館 主任学芸員)

●聴講無料・申し込み不要 ●定員 30人

講演会「神坂雪佳と琳派」

6月26日(土) 午後2時より 会場 映像ホール

講師 福井純氏(細見美術館 主任学芸員)

●聴講無料・申し込み不要 ●定員 30人

講演会「神坂雪佳と琳派」

6月26日(土) 午後2時より 会場 映像ホール

講師 福井純氏(細見美術館 主任学芸員)

●聴講無料・申し込み不要 ●定員 30人

講演会「神坂雪佳と琳派」

6月26日(土) 午後2時より 会場 映像ホール

講師 福井純氏(細見美術館 主任学芸員)

●聴講無料・申し込み不要 ●定員 30人

講演会「神坂雪佳と琳派」

6月26日(土) 午後2時より 会場 映像ホール

講師 福井純氏(細見美術館 主任学芸員)

当館では、新型コロナウイルス感染症の拡大防止対策に取り組みながら開館しております。  
ご来館の際は、マスク着用や手指の消毒など、感染防止の取り組みにご協力ください。  
また、展示室への入場制限をおこなう場合がありますのでご理解のほどお願いいたします。

**観覧料**  
●一般 土日祝 1,300円 平日 1,200円 団体 1,000円 前売り 1,000円  
●大学生 1,000円 団体 700円 ※団体料金は、20人以上  
大学生券に該当する人の詳細については、ウェブサイト等でご確認ください。  
●小・中学生・高校生及びこれらに準ずる方、各種障がい者手帳をお持ちの方は無料  
【一般前売券販売所】6月21日まで販売 富山県水墨美術館、富山県美術館、アーツナビ  
(富山県民会館、富山県教育文化会館、富山県高岡文化ホール、新川文化ホール)、北日本新聞  
本社・西部本社・各支社・販売店、BOOKSなかだ、文苑堂書店、明文堂書店、セブンチケット、  
ローソンチケット(Lコード:51521) ※セブンチケット、ローソンチケットでは、会期中も  
観覧券をお買い求めいただけます。

**常設展示** 近代水墨画の系譜 下保昭作品室 ※企画展の観覧券でご覧いただけます。  
**館内施設** 茶室「墨光庵」(立礼席、薄茶とお菓子) ミュージアムショップ「風花」  
※展示室外入場無料

**交通のご案内** 【富山駅南口から】  
●市内電車(大学前行)「トヨタモビリティ 富山 Gスクエア五福前(五福末広町)」下車、徒歩約10分 ●ぐるっとBUS②乗場から北西周回ルート「水墨美術館」下車すぐ ●地下鉄バス③乗場から小杉・高岡方面行「五福末広町」下車、徒歩約10分/⑦乗場から四方・呉羽山老人センター・石坂・北代循環行「畑中」下車、徒歩約10分 ●タクシー約10分 【富山空港から】  
タクシー約25分【北陸自動車道】富山IC、富山西ICから自動車約20分【無料駐車場】乗用車165台、バス7台

次回企画 昭和水墨画壇の鬼才 生誕120年 簗牛人展  
8月11日(水)～9月26日(日)

**富山県水墨美術館**  
〒930-0887 富山県富山市五福777  
Tel: (076) 431-3719 Fax: (076) 431-3720  
www.pref.toyama.jp/branches/3044/3044.htm

