

白中ダムの概要

主要工事設計

図-1 計画平面図

1. ダム(共同工事)

諸元

一般	ダム名	白中ダム	洪水式	側溝越流式	
	位置	富山県西砺波郡福光町白中 小矢部川 右支川 打尾川 (一級河川指定区間)	設計洪水流量	515 m ³ /s	
基礎地質	地質	古第3紀太美山層群 流紋岩および凝灰角礫岩	クレスト堤頂	EL 339.0 m	
			越流水深	3.0 m	
貯水池	流域面積	13.5 km ²	越流セキ長	16.0 m	
	満水面積	0.295 "	計画日雨量	50年確率 287 mm	
	総貯水容量	6,950 千m ³	計画洪水流量	249 m ³ /s	
	有効貯水容量	6,070 "	最大放流量	137 "	
	かんがい容量	4,770 "	最大調節流量	112 "	
	洪水調節容量	1,300 "	調節口巾	10.8 m	
	堆砂容量	880 "	調節水深	3.6 m	
	計画滞砂位	LWS. EL. 309.50 m	防災受益面積	1,144 ha	
	常時満水位	FWS. " 335.40 "	取水式	斜樋 多段ゲート	
	計画洪水位	SCS. " 339.00 "	最大取水量	2.0 m ³ /s	
堤体	設計洪水位	HWS. " 342.00 "	取水ゲート	巾2.0m×長13.5m 3段	
	利用水深	FWS~LWS. 25.90 "	かんがい受益面積	4,354 ha	
堤体	型式	中心通水ゾーン型フィルダム	放流量	9.8 m ³ /s	
	堤頂高さ	68.9 m	放流時間	7 日	
	堤頂長	238.0 m	減勢ゲート	φ800mm I.F.G.×1 φ450mm I.F.G.×1	
	堤頂巾	10.0 m	型式	円型トンネル(R=5.4m)	
	ダム天端標高	EL. 344.9	洪水流量	225 m ³ /s	
	非越流部標高	" 344.4	流下方式	圧力式	
	越流部標高	" 339.0	トンネル長さ	447 m	
	本堤築堤量	1,212.0 千m ³			
	仮締切築堤量	46.8			
	コアゾーン	186.1			
ロックIゾーン	594.0				
ロックIIゾーン	262.0				
フィルター	82.7				
捨石張	40.4				

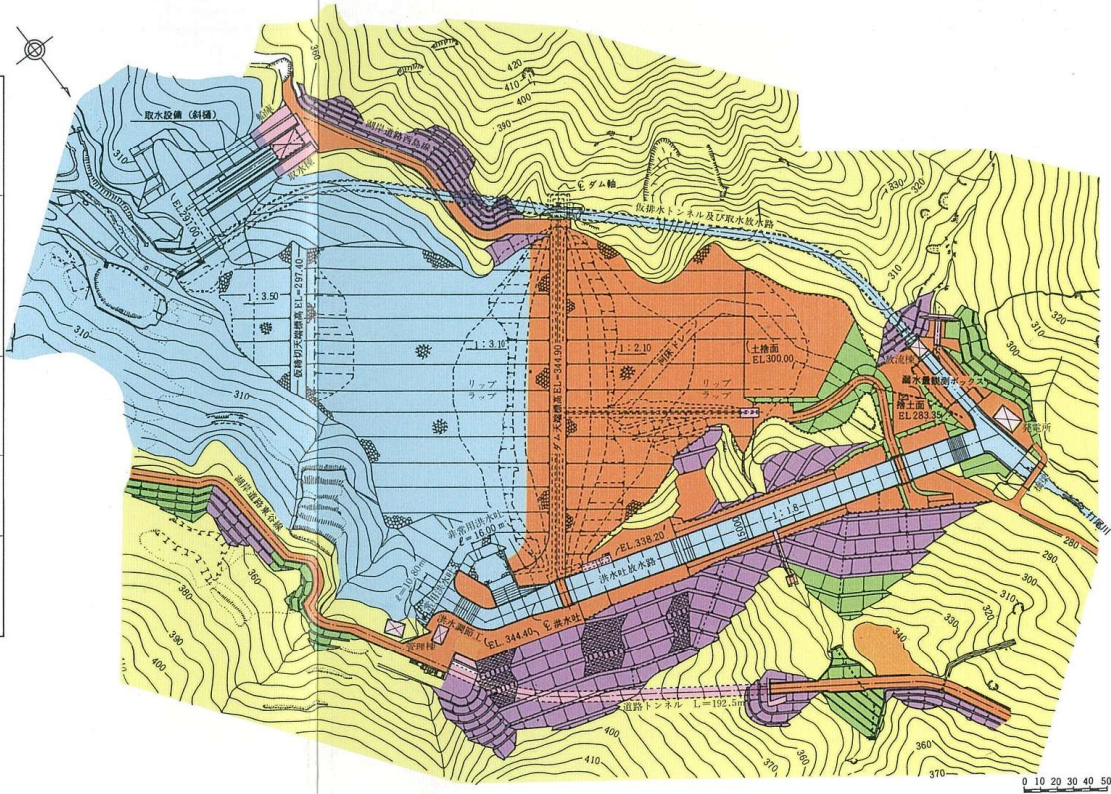
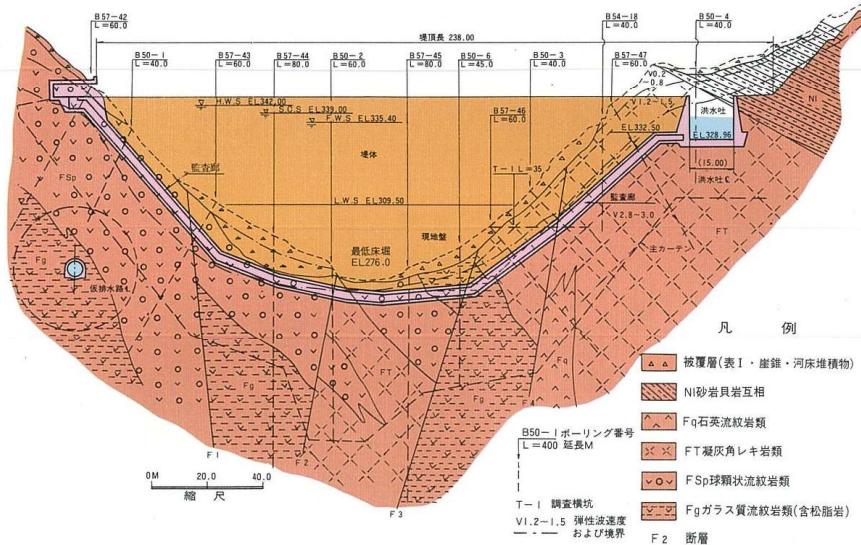


図-2 堤体地質縦断面図



凡例

- ▲ ▲ 被覆層(表I・崖錐・河床堆積物)
 - ■ Ni砂岩貝岩互層
 - ▲ ▲ Fq石英流紋岩類
 - × × FT凝灰角レキ岩類
 - ○ FSp球顆状流紋岩類
 - ○ Fgガラス質流紋岩類(含松脂岩)
- B50-1 ボーリング番号
L=400 延長M
- T-1 調査機坑
VI.2~1.5 弾性波速度
および境界
- F 2 断層

図-3 堤体標準断面図

