

## 富山県における市町村国民健康保険の現状等

## 1 被保険者の状況

## 1 国保世帯数・被保険者数の年次推移

(単位:世帯・人、各年度末)

	23年度	24年度	25年度	26年度	27年度
国保世帯数	149,267	148,485	146,769	144,657	141,243
被保険者数	248,036	244,614	239,252	233,221	224,479

## 2 市町村別 国保世帯数・被保険者数(H27年度)

	世帯数	被保険者数		住民基本台帳 人口	各市町村の被保険 者シェア	
			比率			順位
富山市	54,566	84,356	20.1%	419,123	37.6%	1
高岡市	23,909	38,660	22.1%	174,892	17.2%	2
魚津市	5,703	8,976	20.8%	43,152	4.0%	7
氷見市	6,998	11,234	22.5%	49,830	5.0%	5
滑川市	4,028	6,435	19.2%	33,489	2.9%	10
黒部市	5,112	8,152	19.4%	41,944	3.6%	8
砺波市	5,822	9,542	19.3%	49,321	4.3%	6
小矢部市	4,007	6,594	21.2%	31,128	2.9%	9
舟橋村	243	398	13.2%	3,025	0.2%	15
上市町	2,973	4,656	21.6%	21,523	2.1%	13
立山町	3,405	5,502	20.6%	26,752	2.5%	11
入善町	3,435	5,440	21.1%	25,750	2.4%	12
朝日町	1,947	3,025	23.6%	12,794	1.3%	14
南砺市	7,256	11,905	22.4%	53,136	5.3%	4
射水市	11,839	19,604	20.8%	94,301	8.7%	3
計	141,243	224,479	20.8%	1,080,160		

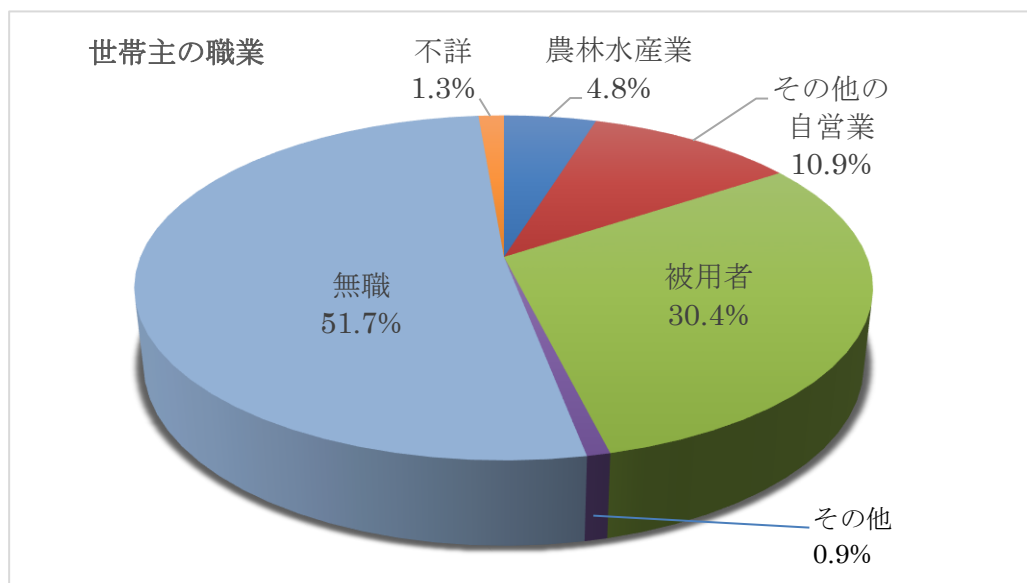
国民健康保険事業年報

世帯数及び被保険者数は平成27年度末

住民基本台帳人口は平成28年1月1日

### 3 国保世帯主（75歳未満）の職業別構成割合（一般世帯）

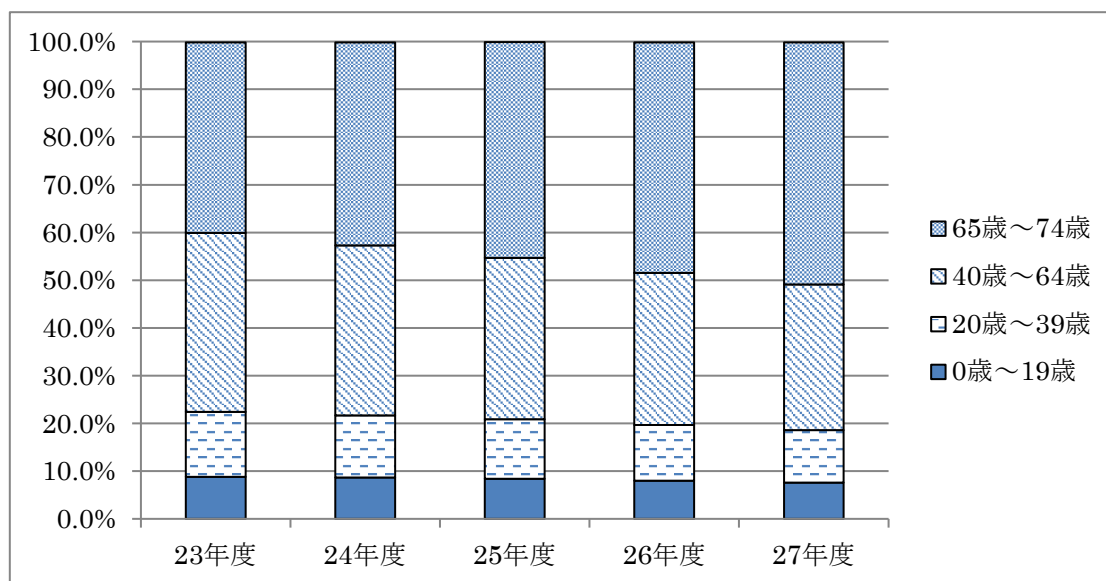
	農林水産業	その他の 自営業	被用者	その他	無職	不詳
H27年度	4.8%	10.9%	30.4%	0.9%	51.7%	1.3%



### 4 被保険者の年齢構成の推移

	23年度	24年度	25年度	26年度	27年度
0歳～19歳	21,985	21,497	20,483	19,119	17,632
20歳～39歳	34,158	32,290	30,519	27,820	25,393
40歳～64歳	93,701	88,082	82,193	75,666	70,096
65歳～74歳	99,625	105,153	109,917	114,731	116,527
合計	249,469	247,022	243,112	237,336	229,648

厚生労働省保険局 国民健康保険実態調査報告



### 5 被保険者の平均所得

(単位：千円)

		23年度	24年度	25年度	26年度
全国	一世帯当たり	1,416	1,399	1,444	1,396
	一人当たり	832	827	861	844
富山県	一世帯当たり	1,225	1,590	1,424	1,332
	一人当たり	736	988	866	830

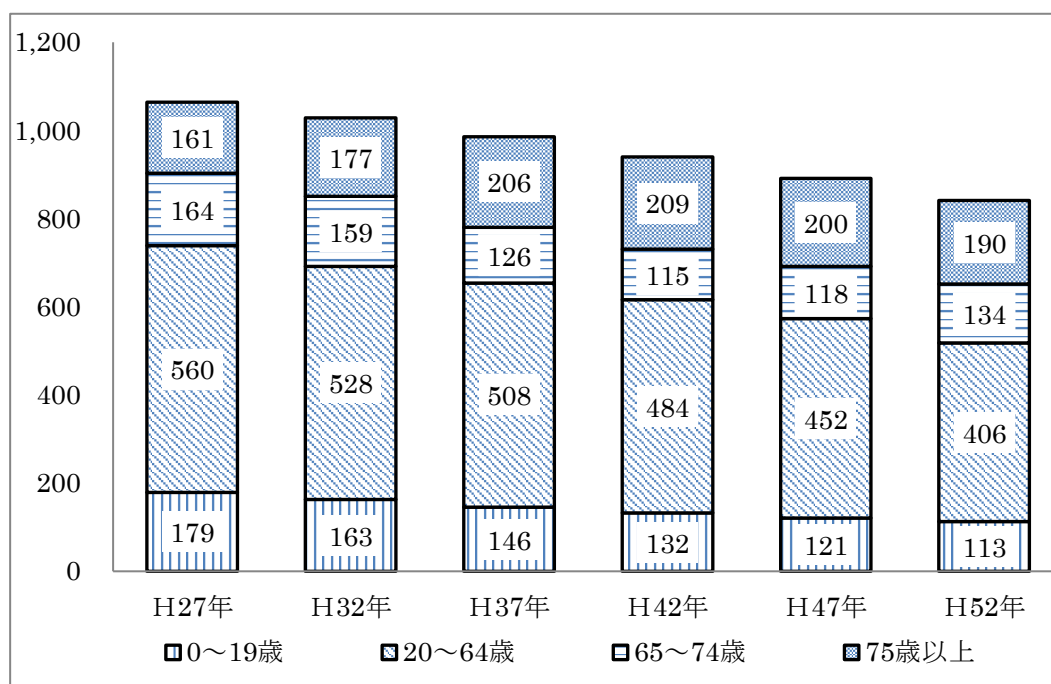
### 6 年齢4区分別人口の将来推計(富山県)

(単位：人)

区分	平成27年	32年	37年	42年	47年	52年
	(2015年)	(2020年)	(2025年)	(2030年)	(2035年)	(2040年)
0～19歳	178,875	163,093	145,802	132,338	120,798	112,708
構成割合	16.8%	15.9%	14.8%	14.1%	13.5%	13.4%
20～64歳	559,793	528,436	508,356	483,764	452,385	405,545
構成割合	52.6%	51.4%	51.6%	51.5%	50.7%	48.2%
65～74歳	164,411	159,145	126,185	114,570	118,426	133,610
構成割合	15.5%	15.5%	12.8%	12.2%	13.3%	15.9%
75歳以上	160,839	177,486	205,546	209,398	199,943	189,568
構成割合	15.1%	17.3%	20.8%	22.3%	22.4%	22.5%
計	1,063,918	1,028,160	985,889	940,070	891,552	841,431

※端数処理により、区分別人口の合計と一致しないことがある。

国立社会保障・人口問題研究所「日本の地域別将来推計」(平成25年3月推計)

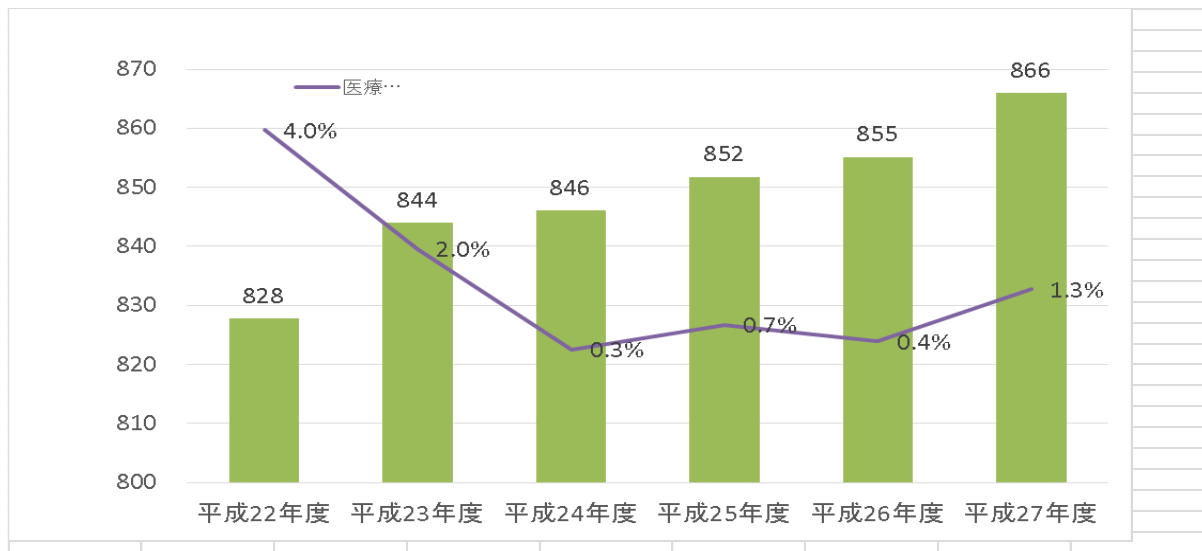


## II 医療費の動向

### 1 国保の医療費の推移

		21年度	22年度	23年度	24年度	25年度	26年度	27年度
全国	医療費（億円）	104,529	107,308	109,940	111,021	112,123	112,492	
	伸び率（%）		2.7%	2.5%	1.0%	1.0%	0.3%	
富山県	医療費（億円）	796	828	844	846	852	855	866
	伸び率		4.0%	2.0%	0.3%	0.7%	0.4%	1.3%

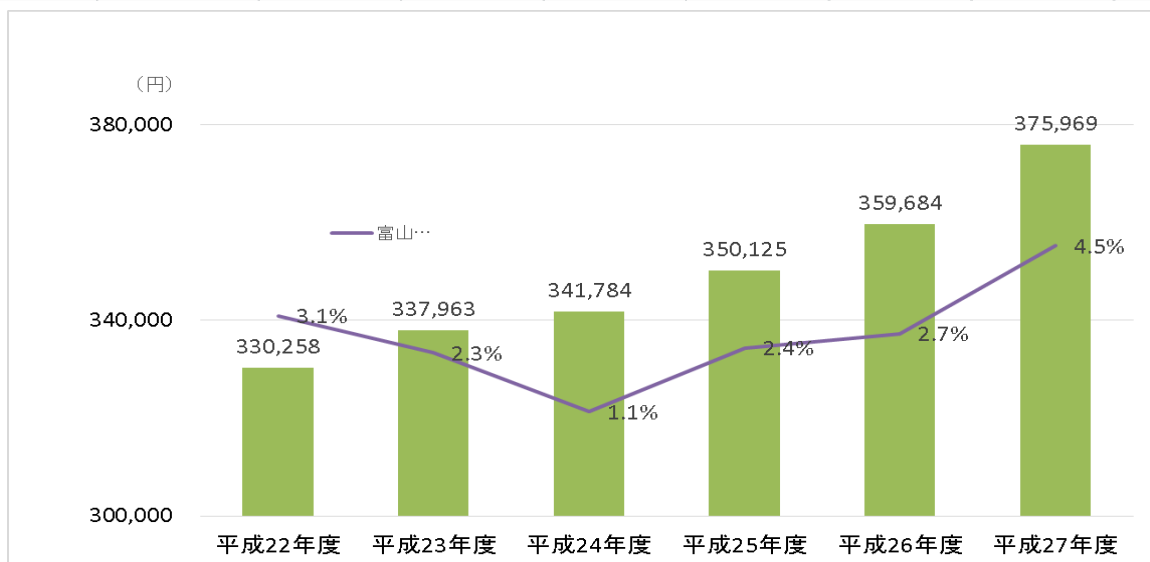
国民健康保険事業年報



### 2 国保の一人当たり医療費

		21年度	22年度	23年度	24年度	25年度	26年度	27年度
全国	医療費（円）	289,885	299,333	308,669	315,856	324,543	333,461	
	伸び率（%）		3.3%	3.1%	2.3%	2.8%	2.7%	
富山県	医療費（円）	320,351	330,258	337,963	341,784	350,125	359,684	375,969
	伸び率		3.1%	2.3%	1.1%	2.4%	2.7%	4.5%

国民健康保険事業年報



3 市町村別一人当たりの医療費（市町村順位）（H27年度）

市町村名	金額(円)	順位
富山市	376,806	7
高岡市	368,345	14
魚津市	404,973	2
氷見市	368,926	13
滑川市	392,894	5
黒部市	372,797	11
砺波市	362,748	15
小矢部市	374,377	10
舟橋村	446,895	1
上市町	397,277	3
立山町	375,501	8
入善町	378,349	6
朝日町	396,416	4
南砺市	375,310	9
射水市	371,126	12
県平均	375,969	

### Ⅲ 保険料及び財政の状況

#### 1 国保の一人当たりの保険料調定額の推移（現年度分）

区分	23年度	24年度	25年度	26年度	27年度
医療分	65,677円	67,538円	69,365円	68,596円	67,058円
被保険者数	249,726人	247,562人	243,280人	237,746人	230,340人
後期高齢者支援金分	18,772円	19,269円	19,869円	19,936円	19,580円
被保険者数	249,726人	247,562人	243,280人	237,746人	230,340人
介護納付金分	20,672円	21,403円	22,398円	22,887円	23,102円
被保険者数	92,820人	88,117人	81,985人	75,402人	69,894人
計	92,132円	94,426円	96,781円	95,791円	93,649円
被保険者数	249,726人	247,562人	243,280人	237,746人	230,340人

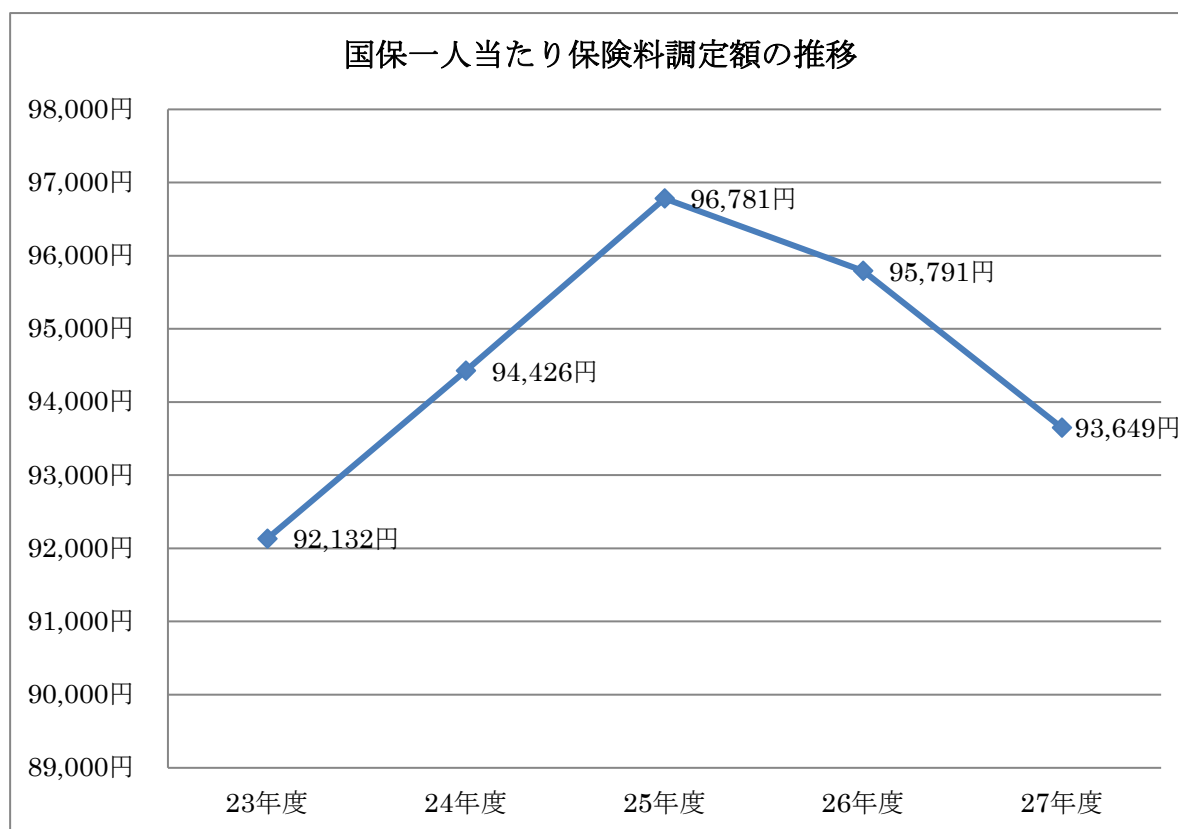
国民健康保険事業年報

※被保険者数は各年度の平均被保険者数

#### 2 国保の一世帯当たりの保険料調定額の推移（現年度分）

区分	23年度	24年度	25年度	26年度	27年度
	153,348円	156,254円	158,522円	155,379円	149,946円

国民健康保険事業年報



### 3 国保の一人当たり保険料調定額（H27年度）

市町村名	金額(円)	順位
富山市	94,082	10
高岡市	92,507	12
魚津市	106,689	1
氷見市	76,859	15
滑川市	95,791	6
黒部市	97,889	5
砺波市	95,006	8
小矢部市	95,541	7
舟橋村	85,837	13
上市町	94,588	9
立山町	98,027	4
入善町	98,850	3
朝日町	92,931	11
南砺市	105,599	2
射水市	84,011	14
県全体	93,649	
格差	1.4 倍	

### 4 国保の保険料収納率（H27年度）一般+退職（現年度分）

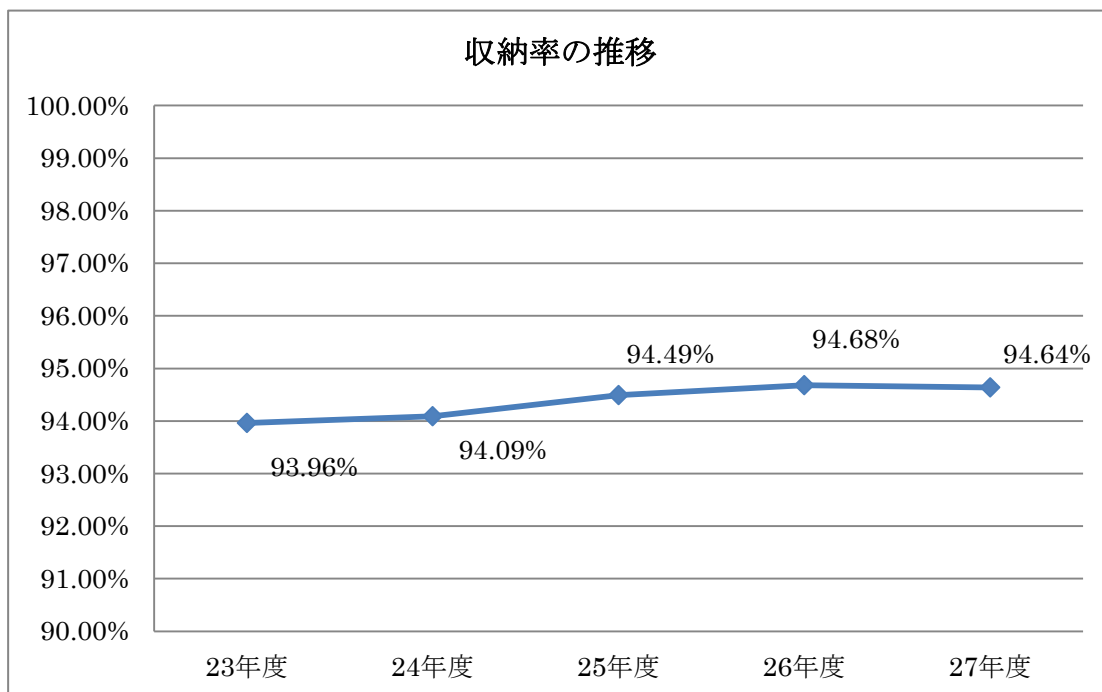
市町村名	収納率 (%)	順位
富山市	93.39	14
高岡市	93.29	15
魚津市	94.39	13
氷見市	96.58	8
滑川市	95.52	12
黒部市	96.67	6
砺波市	96.30	7
小矢部市	96.93	5
舟橋村	98.24	1
上市町	95.93	9
立山町	95.74	10
入善町	97.03	4
朝日町	97.23	3
南砺市	97.24	2
射水市	95.70	11

## 5 国保の収納率の推移

(%)

市町村名	23年度	24年度	25年度	26年度	27年度
富山市	92.79	92.90	93.38	93.44	93.39
高岡市	92.18	91.74	92.73	93.52	93.29
魚津市	92.79	93.59	93.58	93.98	94.39
氷見市	97.00	97.03	96.81	96.67	96.58
滑川市	95.08	95.05	95.54	95.20	95.52
黒部市	96.36	96.44	96.81	97.09	96.67
砺波市	95.22	95.18	94.75	95.44	96.30
小矢部市	95.01	96.26	96.68	96.46	96.93
舟橋村	95.98	98.39	99.06	98.81	98.24
上市町	95.52	96.07	95.79	95.96	95.93
立山町	94.87	96.03	96.95	96.63	95.74
入善町	97.39	97.42	97.41	97.41	97.03
朝日町	95.01	96.01	96.29	97.02	97.23
南砺市	96.37	96.67	96.59	97.09	97.24
射水市	96.25	96.27	96.39	95.87	95.70
市町村計	93.96	94.09	94.49	94.68	94.64

国民健康保険事業年報





## 6 国保の財政状況の推移

年度		26年度		27年度		
区分		決算額 (千円)	構成比	決算額 (千円)	構成比	前年度比
歳入	保険料(税)	22,470,164	20.9%	21,313,961	18.0%	94.9%
	国庫支出金	21,280,412	19.8%	20,749,488	17.6%	97.5%
	療養給付費等交付金	6,489,833	6.0%	4,768,952	4.0%	73.5%
	前期高齢者交付金	31,154,386	29.0%	33,389,073	28.3%	107.2%
	県支出金	5,076,807	4.7%	5,079,894	4.3%	100.1%
	共同事業交付金	11,210,056	10.4%	22,314,036	18.9%	199.1%
	一般会計繰入金(法定分)	5,771,137	5.4%	7,132,612	6.0%	123.6%
	一般会計繰入金(法定外)	441,004	0.4%	304,285	0.3%	69.0%
	その他の収入	309,500	0.3%	200,106	0.2%	64.7%
	小計(単年度収入)	104,192,428	96.9%	115,252,407	97.5%	110.6%
	基金等繰入金	212,806	0.2%	298,892	0.3%	140.5%
	繰越金	3,078,754	2.9%	2,634,116	2.2%	85.6%
	計	107,483,988	100.0%	118,185,415	100.0%	110.0%
歳出	総務費	1,265,925	1.2%	1,255,076	1.1%	99.1%
	保険給付費	70,910,445	67.6%	72,151,037	62.1%	101.7%
	後期高齢者支援金等	12,831,647	12.2%	12,631,274	10.9%	98.4%
	前期高齢者納付金等	10,072	0.0%	8,639	0.0%	85.8%
	老人保健拠出金	501	0.0%	501	0.0%	100.0%
	介護納付金	5,048,646	4.8%	4,249,364	3.7%	84.2%
	共同事業拠出金	11,212,450	10.7%	22,318,759	19.2%	199.1%
	保健事業費	913,918	0.9%	1,006,132	0.9%	110.1%
	直診勘定繰出金	102,101	0.1%	129,888	0.1%	127.2%
	その他の支出	1,316,708	1.3%	1,112,435	1.0%	84.5%
	小計(単年度支出)	103,612,415	98.8%	114,863,105	98.9%	110.9%
	基金等積立金	1,064,783	1.0%	944,736	0.8%	88.7%
	公債費	172,674	0.2%	287,805	0.2%	166.7%
	計	104,849,872	100.0%	116,095,646	100.0%	110.7%
単年度収支差引額		580,014	-	389,301	-	67.1%
収支差引額		2,634,116	-	2,089,769	-	79.3%

国民健康保険事業年報

(単位：百万円)

区分	23年度	24年度	25年度	26年度	27年度
形式収支 ※1 (収入合計－支出合計)	458	2,285	3,079	2,634	2,089
単年度収支 ※2 (単年度収入－単年度支出)	▲ 1,539	1,541	1,311	580	389
法定外繰入 ※3 (赤字補てん目的)	172	570	570	70	0
単年度収支－法定外繰入 (赤字補てん目的) ※4	▲ 1,711	971	741	510	389

※1 形式収支とは、「収入合計」から「支出合計」を差し引いた額

※2 単年度収支とは、「収入合計」から「基金等繰入金」、「繰越金」及び「市町村債」を除いた「単年度収入」から「支出合計」から「基金等積立金」、「前年度繰上充当金」及び「公債費」を除いた「単年度支出」を差し引いた額

※3 法定外繰入とは、一般会計からの繰入金のうち法定で認められたもの以外の繰入金。ここでの計上は、法定外のうち赤字補てん目的分。

※4 市町村国保特別会計の実質的な収支状況

