

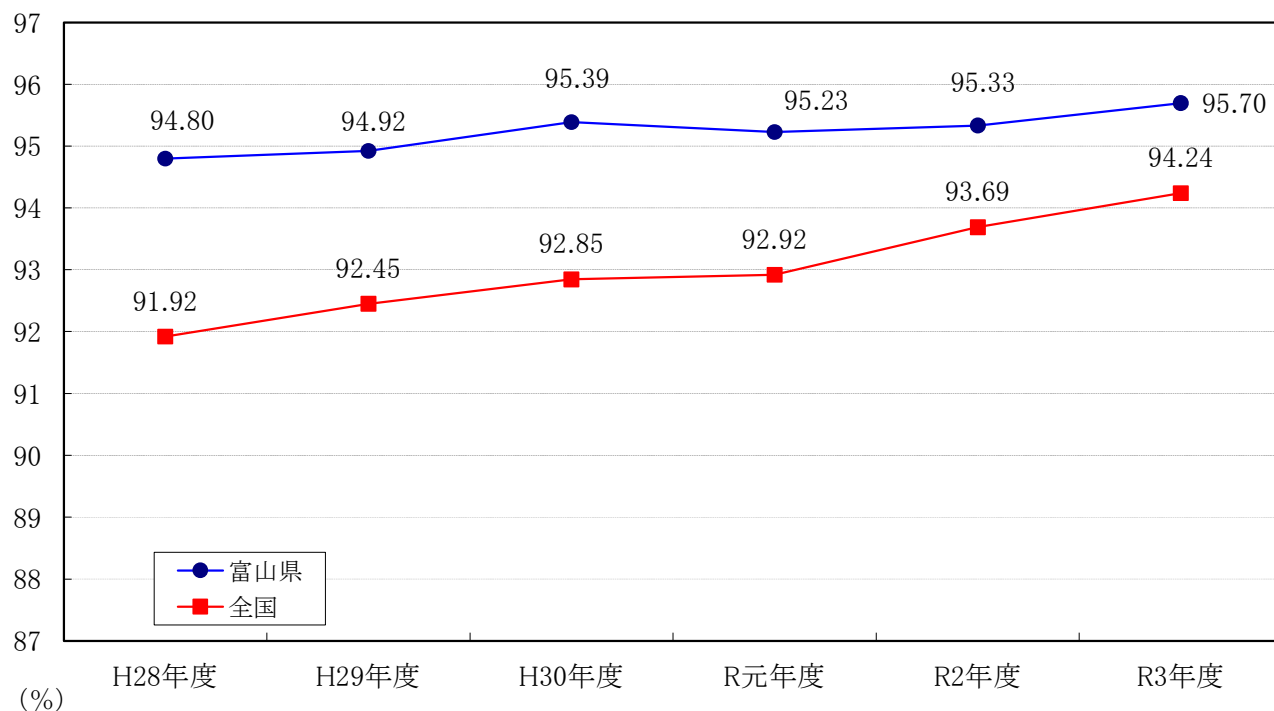
(4) 基準総所得金額に対する保険料(税)の負担率との関係(市町村分)

第8表は基準総所得金額に対する保険料(税)の負担率の推移を表したものである。令和3年の基準総所得金額(2年中所得)1,157億円に対して、保険料(税)現年分調定額は175億円となっており、保険料(税)負担率は15.10%となった。

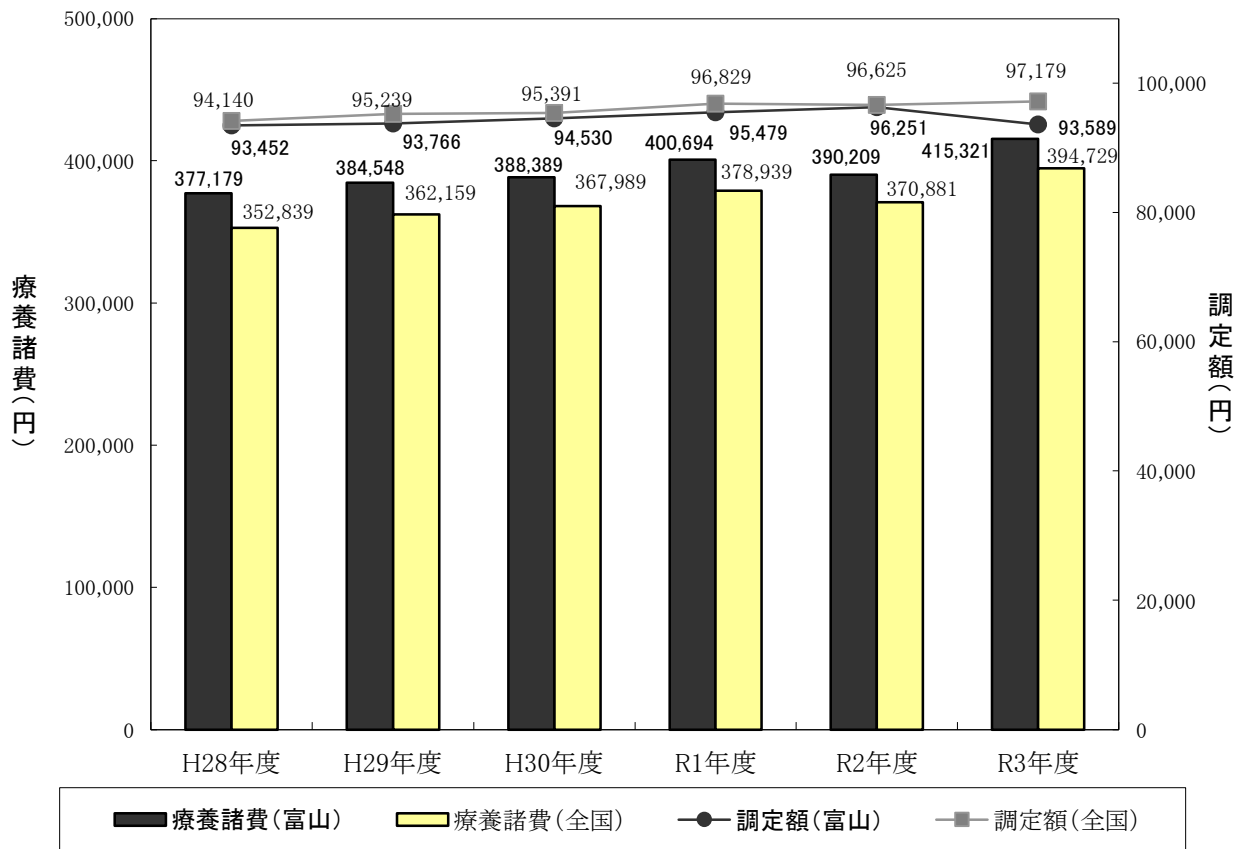
<第8表 負担率の推移>

年度別	基準総所得金額(A)		現年分調定額(B)		保険料(税)負担率(%) (B/A)
	金額(千円)	前年度比	金額(千円)	前年度比	
H28	134,458,439	98.1	20,614,718	95.6	15.33
H29	128,368,036	95.5	19,675,373	95.4	15.33
H30	124,686,418	97.1	19,042,378	96.8	15.27
R1	120,318,555	96.5	18,509,978	97.2	15.38
R2	118,453,918	98.5	18,276,673	98.7	15.43
R3	115,712,053	97.7	17,473,099	95.6	15.10

<図3 年度別収納率の推移>



2- (1) 被保険者一人当たり療養諸費用額・保険料（税）調定額（市町村・現年分）の推移



2- (2) 保険者別一人当たり療養諸費費用額

