

資 料 編

1 教育委員会一覽

市町村教育委員会

(令和3年度)

市町村名	所在地	郵便番号	電話番号	教育長	新教育委員会 制度への移行日
富山市	富. 新桜町 6-15 Toyama Sakura ビル	930-8510	(076)431-6111	宮口 克志	平成 29 年 4 月 1 日
高岡市	高. 広小路 7-50	933-8601	(0766)20-1111	近藤 智久	平成 29 年 4 月 1 日
射水市	射. 新開発 410-1	939-0294	(0766)51-6635	金谷 真	平成 27 年 4 月 1 日
魚津市	魚. 北鬼江 313-2	937-0066	(0765)23-1043	山瀬 敬	平成 27 年 4 月 1 日
氷見市	氷. 鞍川 1060	935-8686	(0766)74-8100	鎌仲 徹也	平成 27 年 4 月 1 日
滑川市	滑. 寺家町 104	936-8601	(076)475-2111	伊東 眞	平成 30 年 10 月 11 日
黒部市	黒. 三日市 1301	938-8555	(0765)54-2701	中 義文	平成 28 年 5 月 10 日
砺波市	砺. 栄町 7-3	939-1398	(0763)33-1111	白江 勉	平成 28 年 12 月 23 日
小矢部市	小. 本町 1-1	932-8611	(0766)67-1760	野澤 敏夫	平成 28 年 4 月 1 日
南砺市	南. 荒木 1550	939-1692	(0763)23-2012	松本 謙一	平成 27 年 12 月 7 日
舟橋村	中. 舟橋村仏生寺 55	930-0295	(076)464-1121	早川 誠一	平成 28 年 10 月 1 日
上市町	中. 上市町法音寺 1	930-0393	(076)472-1111	牧田 康博	平成 27 年 4 月 1 日
立山町	中. 立山町前沢 2440	930-0292	(076)463-1121	杉田 孝志 R3.10.1~	平成 27 年 10 月 1 日
入善町	下. 入善町入膳 3255	939-0693	(0765)72-1100	小川 晋	平成 27 年 4 月 1 日
朝日町	下. 朝日町道下 1133	939-0793	(0765)83-1100	木村 博明	平成 27 年 4 月 1 日

富山県教育委員会

所在地	郵便番号	電話番号	教育長
富. 新総曲輪 1-7	930-8501	(076)431-4111	荻布 佳子

2 人名録

(1) 富山県教育委員会

ア 教育委員

(令和3年10月現在)

職名	氏名	職名	氏名
教育長職務代理者	山崎 弘一	委員	町野 利道
		委員	村上美也子
		委員	大西ゆかり
		委員	黒田 卓

イ 事務局（本庁）

(令和3年4月現在)

職名	氏名	職名	氏名
教育長	荻布 佳子	理事教育次長 教育次長	清原 明宏 坪池 宏
参事 教育企画課長	松井 邦弘	教育参事 県立学校課長	佐野 友昭
教育企画課 ICT教育推進班長	清 孝雄	県立学校課 教育改革推進班長	金田 幸徳
生涯学習・文化財室長	吉田 学	県立学校課 特別支援教育班長	米原 孝志
生涯学習・文化財室次長 (振興班長兼務)	寺井 宏友	小中学校課長	水戸 英之
生涯学習・文化財室 青少年教育班長	盛本 茂	小中学校課 教育力向上班長	松倉 美華
生涯学習・文化財室 家庭成人教育班長	麦谷 理香	保健体育課長 (派遣スポーツ主事班長兼務)	橋本 隆
生涯学習・文化財室 文化財班長	島田 修一	保健体育課 食育安全班長	杉田 尚美
教職員課長	福島 潔		

ウ 教育機関及び出先機関等

(令和3年4月現在)

機関名	所長等氏名	所在地	郵便番号	電話番号
富山県東部教育事務所	豊田 高久	富. 舟橋北町 4-19	930-0096	(076)444-4568
富山県西部教育事務所	関原 秀明	高. 赤祖父 211	933-0806	(0766)26-8491
富山県民生涯学習カレッジ	菊池 政則	富. 舟橋北町 7-1	930-0096	(076)441-8401
新川地区センター	高島 由順	魚. 木下新 144	937-0011	(0765)22-4001
富山地区センター	關口 敏也	富. 神通町 2-12-20	930-0009	(076)441-0301
高岡地区センター	稲澤 透	高. 末広町 1-7	933-0023	(0766)22-5787
砺波地区センター	林 和貴	小. 清水 95-1	932-0114	(0766)61-2020
富山県総合教育センター	亀永 辰之	富. 高田 525	930-0866	(076)444-6161
富山県立図書館	杉原 栄	富. 茶屋町 206-3	930-0115	(076)436-0178
富山県呉羽青少年自然の家	吉岡 徹	富. 西金屋字長尾 8194	930-0143	(076)434-1908
富山県砺波青少年自然の家	山河 誠	砺. 徳万字赤坂 17-5	939-1432	(0763)37-2002
富山県立山荘		中. 立山町弥陀ヶ原	930-1412	(076)442-3535
富山県埋蔵文化財センター	河西 健二	富. 茶屋町 206-3	930-0115	(076)434-2814

(2) 富山県生涯学習審議会委員(20人)

(令和3年2月現在)

氏名	所属団体又は職業
明石 要一	千葉敬愛短期大学 学長 千葉大学 名誉教授 中央教育審議会委員・生涯学習文科会長
藤田公仁子	富山大学地域連携推進機構生涯学習副部門長
小平 達夫	富山短期大学健康福祉学科准教授
遊道 直美	元 県民カレッジ自遊塾県民教授
中田 洋志	北日本新聞社事業局長兼文化センター長
門脇 真	放送大学富山学習センター 所長
大野 聡一	日本ボーイスカウト富山県連盟 理事長
菊池 政則	富山県民生涯学習カレッジ学長
片貝 仁子	富山県生涯スポーツ協議会 副会長
里見 治美	富山県専修学校各種学校連合会 監事
岡部 紀子	富山県婦人会 副会長
藤縄 太郎	上市町教育長
藤井 徳子	富山県社会教育団体協議会 理事
加藤 一郎	富山県生涯学習団体協議会 専務理事
伊東潤一郎	富山経済同友会教育問題委員会 委員長
辻 政光	富山県労働者福祉事業協会 理事長
勝田 民	富山県PTA連合会 副会長
可西 晴香	富山県芸術文化協会 副会長
山口永吏子	飲食業
横井 咲子	税理士事務所事務

(3) 富山県社会教育委員(10人)

(令和3年2月現在)

氏名	所属団体又は職業
岡部 紀子	富山県婦人会 副会長
勝田 民	富山県PTA連合会 副会長
大野 聡一	日本ボーイスカウト富山県連盟 理事長
可西 晴香	富山県芸術文化協会 副会長
加藤 一郎	富山県生涯学習団体協議会 専務理事
門脇 真	放送大学富山学習センター 所長
藤井 徳子	富山県社会教育団体協議会 理事
藤田公仁子	富山大学地域連携推進機構生涯学習副部門長
藤縄 太郎	上市町教育長
菊池 政則	富山県民生涯学習カレッジ学長

(4) 富山県文化財保護審議会委員(15人)

(令和3年4月現在)

氏名	所属団体又は職業
伊東 孝	産業遺産学会理事
五十畑 弘	元日本大学教授
山崎 剛	金沢美術工芸大学学長
長谷川 総一郎	富山大学名誉教授
鈴木 景二	富山大学教授
黒川 廣子	東京藝術大学大学美術館教授
安カ川 恵子	富山民俗の会幹事
島添 貴美子	富山大学芸術文化学部教授
高橋 浩二	富山大学人文学部教授
布村 昇	元富山市科学博物館長
柳 真子	専門学校職藝学院
後藤 治	工学院大学教授
西邨 智子	富山県通訳案内士協会代表
織田 浩之	北日本新聞社編集局長
宇田 奈緒美	西田美術館館長補佐・学芸員

(5) 富山県スポーツ推進審議会委員(20人)

(令和3年10月現在)

氏名	役職
荒谷 啓子	富山県ママさんバレーボール連盟副会長
今堀 俊彦	富山県高等学校体育連盟会長
老月 守	(公財)富山県体育協会専務理事
大橋 千里	富山高等専門学校准教授
岡田 啓子	富山県女性スポーツの会会長
岡本 啓	富山県立大学准教授
片貝 仁子	富山県生涯スポーツ協議会副会長
勝田 民	富山県PTA連合会副会長
金谷 真	富山県市町村教育長会副会長
紙谷 真紀	富山県スポーツ少年団常任委員、指導者協議会副会長
北村勢津子	富山県スポーツ推進委員協議会副会長
北山佐代子	富山県婦人会監事
佐野 光代	富山県なぎなた連盟常任理事、事務局長
恒川 修	富山県障害者スポーツ協会事務局長
坪内 利佳	NPO法人おやべスポーツクラブサブマネジャー
寺山 収	富山県経営者協会専務理事
堀田 朋基	富山大学教授
山口 克成	富山県中学校体育連盟会長
山田 泰士	(公財)富山県体育協会スポーツ医・科学委員会委員
山中 茂	富山県スキー連盟副会長

(6) 富山県議会 教育警務委員会委員

(令和3年4月現在)

職	氏名
委員長	酒井 立志
副委員長	澤崎 豊
委員	藤井 大輔
委員	井加田まり
委員	宮本 光明
委員	横山 栄
委員	杉本 正

教育委員長・教育委員

(7) 歴代 教育長・教育次長

学校教育部長・文化体育部長

ア 教育委員長

氏名	就任 年月日	退任 年月日	期間 (年)	氏名	就任 年月日	退任 年月日	期間 (年)
	昭和	昭和			昭和・平成	昭和・平成	
津山 玄道	23.11.1	24.10.31	1	香川 保	38.10.1	39.9.30	1
金岡 好造	24.11.1	25.10.31	1	田上 康	39.10.1	40.9.30	1
市山 有三	25.11.1	25.11.17	0.1	河合 利道	40.10.1	41.9.30	1
谷村 正信	25.11.18	26.11.17	1	広瀬 達郎	41.10.1	42.9.30	1
金岡 好造	26.11.18	27.11.12	1	上田 豊信	42.10.1	43.10.4	1
荒井 泰雄	27.11.13	28.11.12	1	植木 忠夫	43.10.9	44.10.3	1
山森 利一	28.11.13	29.11.12	1	野村太三次郎	44.10.7	45.9.30	1
山本 宗間	29.11.13	30.11.9	1	久保 健一	45.10.1	47.10.6	2
木田 喜作	30.11.10	31.6.30	0.7	金岡 幸二	47.10.13	52.10.3	5
七尾松次郎	31.7.2	31.9.3	0.2	中川 秀幸	52.10.13	57.9.30	5
中井 精一	31.10.1	32.9.30	1	浅香 幸雄	57.10.1	61.9.30	4
神田七次郎	32.10.1	33.9.30	1	小川 貞雄	61.10.1	2.9.30	4
川崎 順二	33.10.1	34.9.30	1	屋敷 平州	2.10.1	6.9.30	4
雪山 俊之	34.10.1	35.9.30	1	楠 顕秀	6.10.5	10.9.30	4
木津 富佐	35.10.1	36.9.30	1	八木 近直	10.10.7	21.3.31	10.6
神田七次郎	36.10.1	38.9.30	2	村井 和	21.4.1	27.3.31	6

イ 教育委員

氏名	就任 年月日	退任 年月日	期間 (年)	氏名	就任 年月日	退任 年月日	期間 (年)
	昭和	昭和			昭和・平成	昭和・平成	
谷村 正信	23.10.5	27.10.4	4	大石 武男	43.4.3	46.10.3	3.6
有川哲四郎	〃	〃	4	斉木 久治	43.10.8	47.10.7	4
津山 玄道	〃	〃	4	久保 健一	〃	〃	4
金岡 好造	〃	31.9.30	8	金岡 幸二	44.10.4	52.10.3	8
山本 宗間	〃	31.8.30	7.11	青木 節三	46.10.4	50.10.3	4
平岡ハツエ	〃	25.5.6	1.7	村上 俊夫	47.10.11	51.10.10	4
飛見 丈繁	23.11.1	24.11.17	1.1	姫野 ゆき	〃	55.10.10	8
市山 有三	24.11.21	25.12.22	1.1	岡島 正平	49.10.1	52.9.30	3
荒井 泰雄	25.5.20	31.9.30	6.4	老田 久弥	50.10.11	54.10.10	4
作田 貢	25.12.23	26.5.7	0.4	本多 幸男	51.10.11	55.3.31	3.6
高井 健二	26.5.14	28.5.28	2	中川 秀幸	52.10.1	57.9.30	5
大窪マスミ	27.10.5	31.9.30	4	奥田 清久	52.10.4	56.10.3	4
山森 利一	〃	〃	4	松倉 博一	54.10.24	58.10.23	4
木田 喜作	〃	〃	4	細川 達	55.4.1	59.10.10	4.6
黒川 義明	28.6.1	29.7.1	1.1	中林 ハル	55.10.11	〃	4
柚木 栄吉	29.7.2	29.12.23	0.6	田中儀一郎	56.10.4	元.10.3	8
嶋尾 正一	29.12.24	30.4.3	0.3	浅香 幸雄	57.10.1	61.9.30	4
七尾松次郎	30.5.14	31.9.3	1.4	兒玉 寛	58.10.24	60.9.30	1.11
中井 精一	31.10.1	36.9.30	5	出口 圀夫	59.10.11	63.10.10	4
川崎 順二	〃	35.9.30	4	金森 弘子	〃	〃	4
神田七次郎	〃	38.9.30	7	中尾 哲雄	60.9.28	3.10.23	6
雪山 俊之	〃	35.9.30	4	小川 貞雄	61.10.1	2.9.30	4
木津 富佐	〃	37.9.30	6	佐々 学	63.10.11	4.10.10	4
五十嵐信一	35.10.1	38.12.6	3.2	中川 眸	〃	8.10.10	8
香川 保	〃	39.9.30	4	小林 紀男	元.10.4	元12.25	0.3
田上 康	36.10.1	40.9.30	4	藤平 正夫	2.3.26	5.10.3	3.7
河合 利道	37.10.1	41.9.30	4	屋敷 平州	2.10.1	6.9.30	4
堀埜 豊一	38.10.4	39.8.20	0.11	松井元太郎	3.10.24	11.10.23	8
卯尾田みど里	38.12.20	39.9.30	0.9	福田 孜	4.10.11	16.10.10	12
上田 豊信	39.10.5	43.10.4	4	金岡 純二	5.10.4	9.10.3	4
設楽 孝子	〃	〃	4	楠 顕秀	6.10.1	10.9.30	4
広瀬 達郎	〃	42.10.3	3	田中 祥子	8.10.11	12.10.10	4
植木 忠夫	40.10.4	44.10.3	4	川原 隆平	9.10.4	11.9.13	1.11
野村太三次郎	41.10.1	49.9.30	8	八木 近直	10.10.1	21.3.31	10.6
塩谷 周三	42.10.4	43.3.31	0.6	西能 孜	11.10.1	17.10.3	6

イ 教育委員（続き）

氏名	就任 年月日	退任 年月日	期間 (年)	氏名	就任 年月日	退任 年月日	期間 (年)
	平成	平成・令和			平成・令和	令和	
水口昭一郎	11.10.24	19.10.23	8	山崎 弘一	27. 4. 1	(現職)	
神川 康子	12.10.11	16.10.10	4	町野 利道	27.10.24	(現職)	
福岡 隆	13. 4. 1	17. 3.31	4	村上美也子	28.10.11	(現職)	
岩城 勝英	16.10.11	20.10.10	4	鳥海 清司	29.10. 4	3.10.3	
可西 保恵	16.10.11	20.10.10	4	大西ゆかり	2.10.11	(現職)	
東野 宗朗	17. 4. 1	23. 3.31	6	黒田 卓	3.10. 4	(現職)	
宮田 伸朗	17.10. 4	21.10. 3	4				
稲垣 晴彦	19.10.24	27.10.23	8				
水上 庄子	20.10.11	24.10.10	4				
種部 恭子	20.10.11	28.10.10	8				
村井 和	21. 4. 1	27. 3.31	6				
山西 潤一	21.10. 4	25.10. 3	4				
寺林 敏	23. 4. 1	25. 3.31	2				
大谷 弓子	24.10.11	28.10.10	4				
寺井 幹男	25. 4. 1	27. 3.31	2				
米田 猛	25.10. 4	29.10. 3	4				
藤重佳代子	28.10.11	2.10.10	4				

ウ 教育長

氏名	就任 年月日	退任 年月日	期間 (年)	氏名	就任 年月日	退任 年月日	期間 (年)
	昭和・平成	昭和・平成			平成・令和	平成・令和	
近藤 鋭一	23.11. 1	32. 4. 5	8.8	八木 近直	3. 4. 1	6. 3.31	3.0
川瀬 善一	32. 4. 6	37. 3.26	5.0	吉枝 信朗	6. 4. 1	8. 3.31	2.0
河野 宰治	37. 3.27	42. 3.31	5.1	飯田 宗映	8. 4. 1	11. 3.31	3.0
塩谷 敏幸	42. 4. 1	45. 9.30	3.6	橋本 清	11. 4. 1	13. 3.31	2.0
村上元之輔	45.10. 1	48. 7. 4	2.10	福岡 隆	13. 4. 1	17. 3.31	4.0
中沖 豊	48. 7. 5	50. 8.15	2.2	東野 宗朗	17. 4. 1	23. 3.31	6.0
森丘金太郎	50. 8.16	54.10.31	4.3	寺林 敏	23. 4. 1	25. 3.31	2.0
屋敷 平州	54.11. 1	57. 3.31	2.5	寺井 幹男	25. 4. 1	27. 3.31	2.0
山崎 弘道	57. 4. 1	59. 3.31	2.0	渋谷 克人	27. 4. 1	31. 3.31	4.0
國香 正道	59. 4. 1	62. 3.31	3.0	伍嶋二美男	31. 4. 1	3. 3.31	2.0
楠 顕秀	62. 4. 1	元. 3.31	2.0	荻布 佳子	3. 4. 1	(現職)	
中村 公	元. 4. 1	3. 3.31	2.0				

工 教育次長

氏名		就任 年月日	退任 年月日	期間 (年)	氏名		就任 年月日	退任 年月日	期間 (年)
		昭和・平成	昭和・平成				平成・令和	平成・令和	
河野 宰治		36. 8. 21	37. 3. 26	0. 7	立石 勝美		12. 4. 1	14. 3. 31	2
木本 喜一		37. 3. 27	38. 3. 31	1	今川 誠一		14. 4. 1	15. 3. 31	1
松本 省三		39. 4. 1	42. 3. 31	3	大畑 年		14. 4. 1	16. 3. 31	2
中川 秀幸		42. 4. 1	45. 3. 31	3	土方 義和		15. 4. 1	16. 3. 31	1
本林 省三		45. 4. 1	45. 9. 30	0. 6	結城 正斉		16. 4. 1	18. 3. 31	2
笹谷 秀夫		45.10. 1	47. 3. 31	1. 6	高畠 進一		16. 4. 1	18. 3. 31	2
小浜 喜一		47. 4. 1	48. 7. 4	1. 4	中田 正幸		18. 4. 1	20. 3. 31	2
屋敷 平州		48. 7. 5	49. 3. 31	0. 9	海野 進		18. 4. 1	20. 3. 31	2
佐々木外夫		56. 4. 1	57. 6. 30	1. 1	荒井 克博		20. 4. 1	25. 3. 31	5
針山 良知		57. 7. 1	58. 3. 31	0. 9	高平 亮		20. 4. 1	21. 3. 31	1
蔵堀 繁夫		58. 4. 1	61. 3. 31	3	林 俊信		21. 4. 1	22. 3. 31	1
森野 義博		61. 4. 1	62.10. 31	1. 6	山崎 康至		22. 4. 1	24. 3. 31	2
前澤 良夫		62.11. 1	元. 3. 31	1. 5	渋谷 克人		24. 4. 1	26. 3. 31	2
八木 近直		元. 4. 1	3. 3. 31	2	山崎 弘一		25. 4. 1	27. 3. 31	2
温井 喜彦		3. 4. 1	4.10. 31	1. 7	伍嶋二美男		26. 4. 1	28. 3. 31	2
小川 重夫		5. 4. 1	7. 3. 31	2	川腰 善一		27. 4. 1	28.12. 26	1. 9
二上 栄一		7. 4. 1	9. 3. 31	2	山下 康二		28. 4. 1	30. 3. 31	2
福岡 隆		9. 4. 1	10. 9. 30	1. 6	布野 浩久		30. 4. 1	2. 3. 31	2
山本 勇宰		10.10. 1	11. 3. 31	1. 6	坪池 宏		29. 4. 1	(現職)	
					清原 明宏		2. 4. 1	(現職)	

オ 学校教育部長

氏名		就任 年月日	退任 年月日	期間 (年)
		昭和・平成	昭和・平成	
屋敷 平州		49. 4. 1	52. 3. 31	3. 0
山崎 弘道		52. 4. 1	54.10. 31	2. 7
國香 正道		54.11. 1	57. 3. 31	2. 5
佐々木光三		57. 4. 1	59. 3. 31	2. 0
黒澤 景寿		59. 4. 1	62. 3. 31	3. 0
八木 近直		62. 4. 1	元. 3. 31	2. 0
岡田 久良		元. 4. 1	2. 3. 31	1. 0
稲葉 茂樹		2. 4. 1	3. 3. 31	1. 0
吉枝 信朗		3. 4. 1	6. 3. 31	3. 0
大島 哲夫		6. 4. 1	8. 3. 31	2. 0
上田 清成		8. 4. 1	10. 3. 31	2. 0
金井 進		10. 4. 1	11. 3. 31	1. 0
			(部制廃止による)	

カ 文化体育部長(昭和63年4月より)

氏名		就任 年月日	退任 年月日	期間 (年)
		昭和・平成	昭和・平成	
八尾 正治		49. 4. 1	50. 3. 31	1. 0
大沢 清		50. 4. 1	53. 9. 30	3. 6
佐々木外夫		53.10. 1	56. 3. 31	2. 6
針山 良知		56. 4. 1	58. 3. 31	2. 0
成瀬 弘生		58. 4. 1	60. 3. 31	2. 0
石本 幸雄		60.10. 1	62. 2. 31	1. 6
林 信雄		62. 4. 1	元. 3. 31	2. 0
田中 静夫		元. 4. 1	2. 9. 30	1. 6
橋本 清		2.10. 1	5. 3. 31	2. 6
二上 栄一		5. 4. 1	7. 3. 31	2. 0
宮川 忠男		7. 4. 1	8. 3. 31	1. 0
二上 栄一		8. 4. 1	8.10. 31	0. 7
(教育次長兼務)				
富田 宗哉		8.11. 1	10. 3. 31	1. 7
福岡 隆		10. 4. 1	10. 9. 30	0. 6
(教育次長兼務)				
山本 勇宰		10.10. 1	11. 3. 31	0. 6
(教育次長兼務)			(部制廃止による)	

(8) 関係団体等一覧

(令和3年4月現在)

名称	事務局等所在地	会長名
富山県市町村教育委員会連合会	富山市教育委員会教育総務課内	若林 啓介
富山県市町村教育長会	富山市教育委員会教育総務課内	宮口 克志
富山県教育会	県教育記念館(富.千歳町)内	金岡 純二
富山県町村会	市町村会館(富.下野)内 R3.6.16~	舟橋 貴之
富山県国公立幼稚園・こども園長会	富山市立愛宕幼稚園内	黒田 卓
富山県小学校長会	県教育記念館(富.千歳町)内	水橋 渉
富山県小・中学校長協会	〃	関澤 好
富山県公立小中学校教頭会	〃	峠 修一
富山県中学校長会	〃	白江日呂雄
富山県高等学校長協会	〃	本江 孝一
富山県特別支援学校長会	高岡支援学校内	政二 里佳
富山県高等学校教頭会	県教育記念館(富.千歳町)内	西川 著春
富山県小学校教育研究会	県教育記念館(富.千歳町)内	平井久美子
富山県中学校教育研究会	県教育記念館(富.千歳町)内	畑井 俊信
富山県高等学校教育研究会	富山高校内	中崎 健志
富山県産業教育振興連絡協議会	県教委 県立学校課内	水谷 和久
富山県農業教育振興会	中央農業高校内	伊藤 孝邦
富山県工業教育振興会	富山県経営者協会 (富.総曲輪)商工会議所ビル内	水谷 和久
富山県商業教育振興会	富山商業高校内	朝日 重剛
富山県薬業教育振興会	富山県薬業連合会(富.千歳町)内	中井 敏郎
富山県高校定時制 通信制教育振興会	雄峰高校内	高田 幹夫
富山県看護教育振興会	富山いずみ高校内	馬瀬 大助
富山県家庭科教育振興会	富山いずみ高校内	神川 康子
富山県水産教育振興会	富山県漁連 (富.舟橋北町森林水産会館)内	尾山 春枝
富山県公立学校 施設設備期成会	県教委 教育企画課内	森 雅志
富山県中学校産業教育振興会	富山市立上滝中学校内	青江 和弘
富山県理科教育振興会	県教育記念館(富.千歳町)内	藤井 久丈
富山県へき地教育振興会	県教委 小中学校課内	田中 幹夫
富山県学校図書館協議会	富山いずみ高校内	君波 敦子
富山県私立幼稚園・認定こども園協会	県森林水産会館内	畠山 遵
富山県高等学校定時制 通信制教育研究会	志貴野高校内	稲澤 透
富山県へき地・小規模 学校教育研究会	南砺市立上平小学校内	林 秀次

名称	事務局等所在地	会長名
富山県国公立幼稚園・こども園教育研究会	富山市立愛宕幼稚園内	黒田 卓
富山県特別支援教育研究会	しらとり支援学校内	村井 悦子
富山県統計教育研究会	富山市立新庄中学校内	丸山 正宏
富山県理化学会	高岡南高校内	中崎 健志
富山県生物学会	魚津水族館内	佐藤 卓
富山地学会	富山大学人文学部大西研究室内	竹内 章
富山県数学教育会	富山高校内	岸本 忠之
富山県社会教育委員 連絡協議会	県教委 生涯学習・文化財室内	山西 潤一
あすの富山県を創る協議会	県教育文化会館（富．舟橋北町）内	新田 八朗
富山県社会教育振興協議会	〃	中西 彰
富山県公民館連合会	〃	中西 彰
富山県国公立幼稚園・こども園 P T A 連絡協議会	富山市立速星幼稚園内	田中 寿幸
富山県 P T A 連合会	県教育文化会館（富．舟橋北町）内	寺島 雅峰
富山県高等学校 P T A 連合会	県教育記念館（富．千歳町）内	堀井 鉄也
富山県視聴覚教育協議会	県教育文化会館（富．舟橋北町）内	安井 俊夫
富山県婦人会	県民共生センター内	岩田 繁子
富山県図書館協会	富山県立図書館（富．茶屋町）内	武埴 二郎
富山県図書館長会	〃	杉原 栄
富山県読書会連絡協議会	〃	橋爪みち子
富山県読書推進運動協議会	〃	橋爪みち子
日本ボーイスカウト 富山県連盟	県教育文化会館（富．舟橋北町）内	新田 八朗
一般社団法人ガール スカウト富山県連盟	〃	山本 柳子
富山県ユネスコ連絡協議会	富．新富町 1-2-3 CIC ビル 3F （富山市民交流会館内）	高木要志男
越中史壇会	富山県公文書館内	米原 寛
富山県学校吹奏楽連盟	高岡商業高校内	米田 由和
富山県高校演劇研究協議会	砺波高校内	中崎 圭子
富山県民謡民舞連盟	県教委 生涯学習・文化財室内	野上 克裕
富山県博物館協会	富山県美術館内	雪山 行二
富山県高等学校文化連盟	高岡高校内	串田 至人
富山県中学校文化連盟	富山市立堀川中学校内	佐伯 行彦
富山県生涯スポーツ協議会	アオイスポーツハウス（富．五福）内	会長代行 廣田 誼
公益財団法人富山県体育協会	富山県総合体育センター内	新田 八朗
富山県高等学校体育連盟	富山中部高校内	今堀 俊彦

名称	事務局等所在地	会長名
富山県中学校体育連盟	アオイスポーツハウス内（富・五福）	山口 克成
富山県高等学校野球連盟	富山工業高校内	田中 宏育
富山県高等学校 体育保健学会	滑川高校内	村田 憲三
富山県体育施設協会	富山県総合体育センター内	笹林 一樹
富山県スポーツ推進委員協議会	地方創生局スポーツ振興課内	廣瀬 孝作
公益財団法人富山県学校給食会	富.新庄本町 1-4-30	坪池 宏
富山県学校保健会	県教委 保健体育課内	馬瀬 大助
富山県養護教諭会	富山市立奥田小学校内	杉木 智子
富山県学校保健主事会	水橋高校内	岸 徹
富山県栄養教諭等研究会	滑川市学校給食共同調理場	浜谷 美智代
公立学校共済組合富山支部	県教委 保健体育課内	荻布 佳子
一般財団法人 富山県教職員厚生会	県教育記念館（富.千歳町）内	荻布 佳子
公益財団法人日本教育 公務員弘済会富山支部	県教育記念館（富.千歳町）内	青木 正邦
富山県高等学校 事務職員協会	南砺福野高校内	橋本 正俊
富山県公立小中学校 事務職員協会	射水市立小杉中学校内	新谷 文雄
富山県立学校事務長会	富山高校内	焼田 幸百美
富山県青少年赤十字 指導者協議会	日本赤十字社富山県支部内	川邊 晃
公益財団法人富山県 ひとづくり財団	富.千歳町 1-5-1	蔵堀 祐一
公益財団法人 富山県文化振興財団	富.新総曲輪 4-18	山本 修
富山県生涯学習団体協議会	県教育文化会館（富.舟橋北町）内	荒井 克博
県民カレッジ友の会 「雷鳥会」	”	荒井 克博

3 博物館・文化財関係

(1) 博物館一覧

(博物館法による登録博物館。ただし、△は博物館相当施設 R3.4.1現在)

施設名称 / URL	所在地	館長名
宮崎自然博物館	下新川郡朝日町宮崎地内	小杉嘉博
特別天然記念物 魚津埋没林博物館 http://www.city.uozu.toyama.jp/nekkoind/	魚津市釈迦堂814	石須秀知
魚津歴史民俗博物館 http://www.nice-tv.jp/~rekihaku/	魚津市小川寺字天神山1070	山本浩司
魚津水族博物館 http://uozu-aquarium.jp/	魚津市三ヶ1390	稲村修
滑川市立博物館 http://www.city.namerikawa.toyama.jp/museum/index.html	滑川市開676	近藤浩二
△富山県教育記念館博物館 http://www.t-hito.or.jp/	富山市千歳町1-5-1	富田利通
富山市郷土博物館 http://www.city.toyama.toyama.jp/etc/muse/	富山市本丸1-62	坂森幹浩
富山県民会館美術館 https://www.bunka-toyama.jp/kenminkaikan/	富山市新総曲輪4-18	亀谷哲史
富山市科学博物館 http://www.tsm.toyama.toyama.jp/	富山市西中野町1-8-31	水高清志
富山県美術館 https://tad-toyama.jp/	富山市木場町3-20	雪山行二
富山県水墨美術館 http://www.pref.toyama.jp/branches/3044/3044.htm	富山市五福777	中川美彩緒
高岡市美術館 http://www.e-tam.info/	高岡市中川1-1-30	村上隆
高岡市立博物館 http://www.e-tmm.info/	高岡市古城1-5	廣瀬由美子
氷見市立博物館 https://www.city.himi.toyama.jp/section/museum/index.html	氷見市本町4-9	大野究
一般財団法人百河豚美術館 http://ippukumuseum.web.fc2.com/	下新川郡朝日町不動堂6	岸岡幸雄
富山県交通公園交通安全博物館 http://safety-toyama.or.jp/museum/information.html	富山市高島62-1	萩原明
△立山カルデラ砂防博物館 http://www.tatecal.or.jp/index.html	中新川郡立山町芦峯寺ブナ坂68	成瀬龍也
富山県埋蔵文化財センター https://www.pref.toyama.jp/3041/miryokukankou/bunka/bunkazai/maibun/index.html	富山市茶屋町206-3	河西健二

設立年月	設置者別	電話番号	入館(観覧)料(円)	開館時間
昭和27年4月	公立	0765-83-1100	無料	—
昭和30年4月	〃	0765-22-1049	大人640(520) 小・中260(210) ()は団体20人以上	9:00～17:00 ※12月1日～3月15日までの木曜日 (祝日の場合は開館)、12月29日～1月1日休館
昭和48年10月	〃	0765-31-7045	無料	10:00～16:30 ※11月1日～3月31日、毎週月曜日 (月曜が祝日の場合は翌平日)休館
昭和56年4月	〃	0765-24-4100	大人1000(800) 小・中500(400) 幼200(160) 魚津市内の中学生以下無料 ()は団体20人以上	9:00～17:00 ※12月1日～3月15日の月曜日(月曜が祝日の場合は翌平日)、12/29～1/1休館
昭和54年10月	〃	076-474-9200	無料	10:00～18:00 ※毎週月曜日(祝日の場合は火曜日)、祝日の翌日(祝日が平日の場合のみ)、12月29日～1月3日休館
昭和52年7月	〃	076-444-2000	無料	9:00～17:00 ※祝日、年末年始他休館
昭和29年11月	〃	076-432-7911	大人210(170) 高校生以下は無料 ()は団体20人以上	9:00～17:00 ※年末年始休館、臨時休館日あり
昭和39年8月	〃	076-432-3111	常設展なし	貸館9:00～22:00 ※不定休、年末年始休館
昭和54年11月	〃	076-491-2123	大人530(420) 高校生以下無料 ()は団体20人以上	9:00～17:00 ※年末年始休館、臨時休館日あり
平成29年3月	〃	076-431-2711	コレクション展300(240) 企画展別途 ※()は団体20人以上 コレクション・企画展：高校生以下無料、 コレクション展：70歳以上大学生以下無料	9:30～18:00 ※毎週水曜日(祝日除く)、祝日の翌日、年末年始休館、臨時休館あり
平成11年4月	〃	076-431-3719	一般200(160) 企画展別途 高校生以下無料 ()は団体20人以上	9:30～18:00 ※毎週月曜日(祝日除く)、祝日の翌日、年末年始休館、臨時休館日あり
昭和26年8月	〃	0766-20-1177	展覧会による	9:30～17:00 ※毎週月曜日(祝日の場合は翌平日)、年末年始(12/29～1/3)休館
昭和45年6月	〃	0766-20-1572	無料	9:00～17:00 ※毎週月曜日(祝日の場合翌平日)、年末年始休館
昭和57年8月	〃	0766-74-8231	大人100(60) 小・中50(30) ()は団体30人以上 特別展別途 氷見市内の小・中生無料	9:00～17:00 ※毎週月曜日(祝日の場合は翌平日)、年末年始休館
昭和58年8月	私立	0765-83-0100	大人700 高・大500 小・中300	9:00～17:00 ※毎週月曜日(祝日の場合は翌平日)、展示替期間、年末年始休館
昭和61年5月	公立	076-451-9300	無料	9:00～16:30 ※毎週土曜日、祝日、年末年始休館
平成10年6月	〃	076-481-1160	一般400(320) ()は団体20人以上 大学生以下無料	9:30～17:00、9:00～17:00(9月連休) 8:30～17:00(GW・夏休み等) ※毎週月曜日(祝日、GW・夏休み期間除く)、祝日の翌日、年末年始休館、臨時開館・休館あり
昭和52年1月	公立	076-434-2814	無料	9:00～17:00 ※毎週金曜日(祝日の場合は翌平日)、年末年始休館

施設名称 / URL	所在地	館長名
富山県 [立山博物館] http://www.pref.toyama.jp/branches/3043/home.html	中新川郡立山町芦峯寺93-1	岡田 知己
富山市民俗民芸村 http://www.city.toyama.toyama.jp/etc/minzokumingei/	富山市安養坊1118-1	澤 昌 芳
松村外次郎記念庄川美術館 https://www.shogawa-museum.jp/	砺波市庄川町金屋1066	松 村 樹
高岡市万葉歴史館 http://www.manreki.com/	高岡市伏木一宮1-11-11	坂 本 信 幸
南砺市埋蔵文化財センター http://www.city.nanto.toyama.jp/webapps/www/section/detail.jsp?id=226	南砺市高瀬736	長 岡 芳 典
砺波郷土資料館 https://www.city.tonami.toyama.jp/section/1298887642.html	砺波市花園町1-78	三 井 康 司
黒部市吉田科学館 http://www.kysm.or.jp/	黒部市吉田574-1	中 義 文
高岡市福岡歴史民俗資料館 https://www.city.takaoka.toyama.jp/syoubun/kanko/bunka/shisetsu/rekishi.html	高岡市福岡町下向田字畦ヶ谷内15 福岡公園内	上 田 浩 樹
朝日町立ふるさと美術館 http://www.town.asahi.toyama.jp/buntai/bijyutukananai.html	下新川郡朝日町東草野466-8	小 川 雅 幸
黒部市美術館 https://www.city.kurobe.toyama.jp/category/page.aspx?servno=79	黒部市堀切1035	野 入 潤
南砺市立福光美術館 http://nanto-museum.com	南砺市法林寺2010	片 岸 昭 二
小矢部市大谷博物館 http://www.city.oyabe.toyama.jp/soshiki/kyouikiinkai/bunspo/shougaigakusyubunka/shisetsu/otanihakut	小矢部市水落35	中 西 正 史
入善町下山芸術の森発電所美術館 https://www.town.nyuzen.toyama.jp/gyosei/bijutsukan/index.html	下新川郡入善町下山364-1	若 林 清 志
砺波市美術館 https://tonami-art-museum.jp/	砺波市高道145-1	杉 野 秀 樹
射水市新湊博物館 http://www.city.imizu.toyama.jp/museum/	射水市鏡宮299	野 積 正 吉
ミュゼふくおかカメラ館 http://www.cameran.com/	高岡市福岡町福岡新559	金 山 嘉 宏
富山県中央植物園 http://www.bgtym.org/	富山市婦中町上轡田42	中 田 政 司
富山市ガラス美術館 https://toyama-glass-art-museum.jp/visitor/	富山市西町5-1	渋谷 良 治
秋水美術館 https://www.shusui-museum.jp/	富山県富山市千石町1丁目3番6号	浅 地 豊

設立年月	設置者別	電話番号	入館(観覧)料(円)	開館時間
平成 3年11月	"	076-481-1216	展示館:一般300(240) 遙望館:一般100(80) まんだら遊苑:一般400(320) 3施設セット券:一般650 大学生以下無料 ()は団体20名以上	9:30~17:00 ※毎週月曜日(祝日の場合は翌日)、祝日の翌日、年末年始休館
昭和 54年11月	"	076-433-8270	全館:一般530(420) 一館:一般100(90) ()は団体20名以上 高校生以下無料	9:00~17:00 ※年末年始(12/28~1/4)休館、臨時休館あり
平成 元年11月	"	0763-82-3373	一般・大学生210(170)、小中高生100(80) 65歳以上170 ()は団体20人以上	9:00~18:00 ※毎週火曜日、展示替時、年末年始休館
平成 2年10月	"	0766-44-5511	一般300(240) ()は団体20人以上 中学生以下無料 満65歳以上240	9:00~18:00(4~10月) 9:00~17:00(11~3月) ※毎週火曜日(祝日の場合は翌日)、年末年始休館
昭和 51年4月	"	0763-82-5050	無料	9:00~17:00 ※毎週火曜日、祝日の翌日、年末年始休館
昭和 58年4月	"	0763-32-2339	無料	9:00~17:00 ※毎週月曜日(祝日の場合は翌日)、第3日曜日、祝祭日、年末年始、展示替時休館
昭和 61年6月	"	0765-57-0610	無料、プラネタリウムのみ 一般300(240) 高・大150(120) 中学生以下無料 ()は団体20人以上	9:00~17:00 ※毎週月曜日、(祝日の翌平日)、年末年始休館
昭和 63年11月	"	0766-64-5602	一般150(120)、小中70(40) ()は団体20人以上	9:00~16:30 ※毎週月曜日、祝日の翌日、年末年始休館
平成 3年5月	"	0765-82-0094	大人200~2000円 展覧会により異なる 小中高生100円	9:00~17:00 ※毎週火曜日(祝日の場合は翌日)、年末年始休館
平成 6年4月	"	0765-52-5011	大人500円程度(展示会により変動) 中学生以下無料	9:30~16:30 ※毎週月曜日(祝日の場合は翌日)、祝日の翌日、年末年始、展示会準備期間休館
平成 6年10月	"	0763-52-7576	常設展 一般310 高・大学生210 小・中生無料 企画展 内容により変動	9:00~17:00 ※毎週火曜日、祝日の翌日、年末年始休館
昭和 61年9月	"	0766-68-2717	無料	9:00~16:30 ※毎週月曜日(祝日の場合は翌平日)、年末年始休館
平成 7年4月	"	0765-78-0621	展覧会毎に変動 中学生以下無料 10名以上の団体割引あり	9:00~17:00 ※毎週月曜日、祝日の翌日、12月中旬~2月末、展示替え期間休館
平成 9年4月	"	0763-32-1001	一般210(170)、小中高生100(80) ()は団体20人以上、65歳以上170	10:00~18:00 ※年末年始、施設点検日等休館
平成 10年10月	"	0766-83-0800	一般310(250) 65歳以上150(120) 中学生以下無料 ()は団体20人以上	9:00~17:00 ※毎週火曜日、祝日の翌日、年末年始休館
平成 12年9月	"	0766-64-0550	企画写真展毎に異なる。 土日祝夏休みは高校生以下無料	9:00~17:00 ※毎週月曜日(祝日除く)、祝日の翌平日、年末年始休館
平成 5年10月	"	076-466-4187	大人500(400) 12~2月300(240) ()は団体20人以上 高校生以下及び70歳以上無料	9:00~17:00(2~10月) 9:00~16:30(11月~1月) ※毎週木曜日(祝日、および4月の第1・2木曜日、ゴールデンウィーク、お盆の期間(8月13日~16日)除く)、年末年始休館
平成 27年8月	"	076-461-3100	大人・大学生 200(170) ()は団体20人以上	9:30~18:00(金・土 20時まで) ※毎週第1・3水曜日(祝日の場合翌日)、年末年始休館
平成 28年6月	私立	076-425-5700	一般800(600)円、高校生300円 中学生以下無料 ()は団体20人以上	10:00~17:00 ※月曜日・火曜日(祝日の場合翌日)、年末年始、展示替え時休館

(2) 県内指定文化財件数一覧表 (令和3年3月15日現在)

種別	有形文化財															民俗文化財												
	建造物			絵画			彫刻			工芸品			書跡・典籍・古文書			考古資料			歴史資料			有形民俗文化財			無形民俗文化財			
	国宝	国	県	市町村	国	県	市町村	国	県	市町村	国	県	市町村	国	県	市町村	国	県	市町村	国	県	市町村	国	県	市町村			
富山市		3		6	2	6	17	2	13	28	6	10	23	1	2	24	2	3	1			1	1	1	2			5
高岡市	1	6	1	5	2	1	4	2	5	12	3	4	19	1	2	17			4		3		1		2	2	1	2
射水市				7		2	4		5	27		3	7			18			1	1	1			11	1	3	5	
魚津市			1				8		3	2					5					1		1	4	1	1	3		
氷見市			1				5		1	10		1	7		5			2			1			5	1			
滑川市				2			1			4			2			1			1			4			1	1	1	
黒部市				2			10			4					3						5			3		2	5	
砺波市			2	8		3		1	1	8			3		1	7			4			1	1	3		1	1	
小矢部市		1	1	2			3		6	4		1	2		1	1			3			2			2		5	
南砺市		5	6	12		2	11	1	5	22		2	13	2	1	34			6		1	8		2	2	1	2	6
舟橋村										1																		
上市町				2			6	1	1	3					2									6			2	
立山町		3		2			2	2		1	1	3	8		2	2					1	2	1	2	1		1	8
入善町				1					1	2			1											1	1		5	
朝日町				1					1	6					3							5					2	
二市町村以上		1																							1			
合計	1	19	12	50	4	14	71	9	43	133	10	24	85	4	9	122	2	3	21	1	6	31	4	6	43	9	11	50
種別計	82			89			185			119			135			26			38			53			70			

種別	記念物															無形文化財	合計			総合計	重要伝統的建造物群保存地区	登録有形文化財	登録記念物	登録有形民俗文化財	国選定	国登録	国登録	国登録	国選択									
	史跡			史跡・名勝			史跡・名勝・天然記念物			名勝			名勝天然記念物				天然記念物													国	県	市町村	国	県	市町村	国	県	市町村
	国	県	市町村	国	県	市町村	国	県	市町村	国	県	市町村	特別	国	県		市町村	特別	国																			
富山市	4	3	17													1	4	10	25				26	48	149	223		36										
高岡市	3	4	14				1	1										2	10	1	1		23	23	91	137	2	39		1								
射水市	2	4	20						3									5	5				4	23	108	135		10			1							
魚津市		2	15						1							1		2	1				2	10	40	52		2	1		1							
氷見市	3	1	5					1	3		1						3	5	8				7	11	51	69					1							
滑川市		1	7																7				1	1	31	33		19										
黒部市		5	9						2									4	8				0	11	51	62					3							
砺波市	1		9						1									1	7				3	9	52	64		5										
小矢部市	1	2	13															2	9		1		2	13	47	62		8										
南砺市	3	1	48				1		4			4		1	6	30								13	28	201	242	2	21			2						
舟橋村																							0	1	0	1												
上市町	2		5															2	10				3	3	36	42												
立山町		1	14				1				1			1	3	10								9	14	50	73			1								
入善町	1		1											1	2									3	3	11	17		1									
朝日町	1	4	7						1					1	1	4								2	6	29	37											
二市町村以上									1					4	5	1								12	1	0	13					2						
合計	21	28	184	0	0	0	0	1	1	1	1	16	1	1	1	4	6	16	46	134	1	0	2	110	205	947	1262											
種別計	233			0			2			18			7			202			3			1262				4	142	2	2	9								

(3) 市町村別(国・県指定)文化財一覧

富山市

(令和3年3月15日現在)

指定別	種別	名称	員数	所在地	所有者又は管理者	指定年月日
国	建造物	浮田家住宅(主屋、表門、土蔵)	3棟	太田南町272	富山市	昭和54.5.21
国	建造物	旧森家住宅	3棟	東岩瀬町108	富山市	平成6.12.27
国	建造物	富岩運河水閘施設(中島閘門)	1構	中島2丁目字浦川原割3-2	富山県	平成10.5.1
国	建造物	常願寺川砂防施設・白岩堰堤・本宮堰堤・尾谷堰堤(附:旧混合配給所基礎(本宮堰堤)、附:山腹基礎工5所、土留工5所、水路工6所(尾谷堰堤))	3所 28	富山市 立山町	国土交通省	平成21.6.30 29.11.28
国	絵画	絹本着色法華経曼荼羅図	21幅	八尾町宮ノ腰1580	本法寺	明治33.4.7
国	絵画	紙本着色三十六歌仙切(重之) 佐竹家伝来	1幅	千石町1-3-6((一財)秋水美術館)	リードケミカル(株)	昭和11.5.6
国	彫刻	木造十一面観音立像	1軀	婦中町千里6522	常楽寺	大正15.4.19
国	彫刻	木造聖観音立像	1軀	婦中町千里6522	常楽寺	大正15.4.19
国	工芸品	太刀 銘 一助成	1口	千石町1-3-6((一財)秋水美術館)	リードケミカル(株)	昭和25.8.29
国	工芸品	刀 銘 住東兼山忍岡辺長曾袴虎入道ノ寛文拾一年二月吉 祥日	1口	千石町1-3-6((一財)秋水美術館)	リードケミカル(株)	昭和27.3.29
国	工芸品	太刀 銘 真守造	1口	千石町1-3-6((一財)秋水美術館)	リードケミカル(株)	昭和28.3.31
国	工芸品	太刀 銘 次忠	1口	千石町1-3-6((一財)秋水美術館)	リードケミカル(株)	昭和28.11.14
国	工芸品	脇差 無銘 伝正宗	1口	千石町1-3-6((一財)秋水美術館)	リードケミカル(株)	昭和28.11.24
国	工芸品	太刀 銘 吉家作	1口	千石町1-3-6((一財)秋水美術館)	リードケミカル(株)	昭和30.2.2
国	書跡	仏祖正伝菩薩戒教授文	1巻	梅沢町3-19-17	海岸寺	昭和41.6.11
国	考古資料	富山県境A遺跡出土品	2,432点	茶屋町206-3(富山県埋蔵文化財センター)	富山県	平成11.6.7
国	考古資料	硬玉製大珠(富山県水見市朝日貝塚出土)	1個	茶屋町206-3(富山県埋蔵文化財センター)	個人所有	昭和48.6.6
国	有形民俗文化財	富山の売薬用具	1,818点	安養坊980(売薬資料館)	富山市	昭和56.4.22
国	無形民俗文化財	越中の稚児舞		婦中町中名851-1	熊野神社稚児舞保存会	昭和57.1.14
国	史跡	直坂遺跡	1	舟新字小野割、舟倉字谷内割	富山市他3名	昭和56.4.11
国	史跡	北代遺跡	1	北代字大畑3871-1(北代縄文広場)	富山市	昭和59.1.4
国	史跡	王塚・千坊山遺跡群	7	婦中町(羽根、長沢、新町、富崎、千里地内)	各願寺他	昭和23.1.14 平成17.3.2
国	史跡	安田城跡	1	婦中町安田348-1ほか(安田城跡歴史の広場)	富山市	昭和56.2.23
国	特別天然記念物	薬師岳の圏谷群		黒部谷割	農林水産省	昭和27.3.29
国	天然記念物	真川の跡津川断層		有峰字真川谷割22-6	国土交通省	平成15.7.25
国	天然記念物	猪谷の背斜・向斜		猪谷字川原の3	富山市	昭和16.10.3
国	天然記念物	横山楡原衝上断層		東猪谷字杉山割、楡原字一の谷	国土交通省	昭和16.10.3
国	天然記念物	新湯の玉滴石産地		有峰字真川谷割18-27、18-28	国土交通省、富山県	平成25.10.17
国	登録有形文化財	富山市陶芸館	1棟	安養坊50	富山市	平成9.11.5
国	登録有形文化財	旧内山家住宅主屋	1棟	宮尾903	富山県	平成10.7.23
国	登録有形文化財	旧内山家住宅土蔵	1棟	宮尾903	富山県	平成10.7.23
国	登録有形文化財	旧内山家住宅茶室(夜雨庵)	1棟	宮尾903	富山県	平成10.7.23
国	登録有形文化財	旧内山家住宅茶室三入庵	1棟	宮尾903	富山県	平成10.7.23
国	登録有形文化財	旧内山家住宅にわとり小屋	1棟	宮尾903	富山県	平成10.7.23
国	登録有形文化財	旧内山家住宅にわ(作業場)	1棟	宮尾903	富山県	平成10.7.23
国	登録有形文化財	旧内山家住宅人力車置場・車夫小屋・炭小屋	1棟	宮尾903	富山県	平成10.7.23
国	登録有形文化財	旧内山家住宅もみ倉	1棟	宮尾903	富山県	平成10.7.23
国	登録有形文化財	旧内山家住宅表門	1棟	宮尾903	富山県	平成10.7.23
国	登録有形文化財	旧内山家住宅塀中門	1棟	宮尾903	富山県	平成10.7.23
国	登録有形文化財	旧内山家住宅北門	1棟	宮尾903	富山県	平成10.7.23
国	登録有形文化財	旧内山家住宅東門	1棟	宮尾903	富山県	平成10.7.23
国	登録有形文化財	旧内山家住宅背戸の門	1棟	宮尾903	富山県	平成10.7.23
国	登録有形文化財	旧内山家住宅井戸上屋	1棟	宮尾903	富山県	平成10.7.23
国	登録有形文化財	旧金岡家住宅主屋	1棟	新庄町1-5-24	富山県	平成10.7.23
国	登録有形文化財	旧金岡家住宅新屋	1棟	新庄町1-5-24	富山県	平成10.7.23
国	登録有形文化財	旧金岡家住宅土蔵	1棟	新庄町1-5-24	富山県	平成10.7.23
国	登録有形文化財	旧金岡家住宅門	1棟	新庄町1-5-24	富山県	平成10.7.23
国	登録有形文化財	旧金岡家住宅塀	1棟	新庄町1-5-24	富山県	平成10.7.23
国	登録有形文化財	桜橋	1基	本町～桜橋通り	富山県	平成11.11.18
国	登録有形文化財	牛島閘門	1構	木場町16-1	富山県	平成14.6.25
国	登録有形文化財	富山市郷土博物館(富山城)	1棟	本丸1-62	富山市	平成16.7.23
国	登録有形文化財	上滝発電所	1棟	中滝字小野海浦割3-1	北陸電力(株)	平成13.10.12
国	登録有形文化財	松ノ木発電所	1棟	大山松木字大下割446	北陸電力(株)	平成13.10.12
国	登録有形文化財	中地山発電所	1棟	中地山字上中地山割1-2	北陸電力(株)	平成13.10.12
国	登録有形文化財	笹津橋	1基	笹津～西笹津	国土交通省	平成12.2.15
国	登録有形文化財	越中地域考古資料[早川荘作蒐集品]	1,699点	茶屋町206-3(富山県埋蔵文化財センター)	富山県	平成20.7.10
国	登録有形文化財	北陸銀行本店	1棟	堤町通り1-2-9外	(株)北陸銀行	平成25.12.24
国	登録有形文化財	富山県庁舎本館	1棟	新総曲輪1-7	富山県	平成27.8.4
国	登録有形文化財	旧馬場家住宅主屋	1棟	東岩瀬町	富山市	平成28.8.1

国	登録有形文化財	旧馬場家住宅前蔵	1	棟	東岩瀬町	富山市	平成	28	8	1
国	登録有形文化財	旧馬場家住宅巻番蔵及び武番蔵	1	棟	東岩瀬町	富山市	平成	28	8	1
国	登録有形文化財	旧馬場家住宅米蔵	1	棟	東岩瀬町	富山市	平成	28	8	1
国	登録有形文化財	旧馬場家住宅西門及び西塀	1	棟	東岩瀬町	富山市	平成	28	8	1
国	登録有形文化財	富山電気ビルディング本館	1	棟	桜橋通り3	富山電気ビルディング(株)	平成	30	11	2
国	登録有形文化財	富山電気ビルディング新館	1	棟	桜橋通り3	富山電気ビルディング(株)	平成	30	11	2
県	絵画	絹本着色騎獅文殊菩薩像	1	幅	梅沢町3-12-24	来迎寺	昭和	40	1	1
県	絵画	絹本着色聖徳太子孝養像図	1	幅	中野新町	個人所有	昭和	60	9	12
県	絵画	絹本着色三千仏図(過去仏図)	1	幅	舟倉2334	帝龍寺	昭和	55	1	22
県	絵画	絹本着色三千仏図(現在仏図)	1	幅	亀谷1(大山歴史民俗資料館)	宝寿院	昭和	55	1	22
県	絵画	絹本着色三千仏図(未来仏図)	1	幅	亀谷1(大山歴史民俗資料館)	中大浦集落	昭和	55	1	22
県	彫刻	木造阿弥陀如来立像	1	躯	梅沢町3-12-24	来迎寺	昭和	40	1	1
県	彫刻	木造聖観世音菩薩立像	1	躯	四方西岩瀬定籍	海禅寺	昭和	40	1	1
県	彫刻	木造聖観世音菩薩立像	1	躯	西番808	正源寺	昭和	40	1	1
県	彫刻	木造聖観世音菩薩立像、木造阿弥陀如来立像、木造臨土大勢至菩薩立像	3	躯	蟻川377	最勝寺	昭和	40	1	1
県	彫刻	木造観世音菩薩立像	1	躯	丸の内	個人所有	昭和	40	1	1
県	彫刻	木造齒吹の阿弥陀如来立像	1	躯	梅沢町3-2-12	浄禅寺	昭和	46	11	18
県	彫刻	木造千手観世音菩薩立像	1	躯	舟倉2334	帝龍寺	昭和	44	10	2
県	彫刻	木造男神・女神坐像	2	躯	文珠寺17	武部神社	昭和	40	1	1
県	彫刻	木造毘沙門天立像	1	躯	馬瀬口305	天満宮	昭和	40	1	1
県	彫刻	木造不動明王坐像	1	躯	牧野32	東薬寺	昭和	40	1	1
県	彫刻	木造地藏菩薩立像	1	躯	牧野32	東薬寺	昭和	40	1	1
県	彫刻	木造獅子頭	1	頭	安養坊980(売薬資料館)	紫野社	昭和	40	10	1
県	彫刻	木造杉原神坐像	1	躯	婦中町田屋448	杉原神社	昭和	40	10	1
県	工芸品	短刀 銘 宇多国宗 文明十一年己亥八月日	1	口	緑町	個人所有	昭和	39	7	14
県	工芸品	脇差 銘 宇多国宗 文明十一年二月日	1	口	天正寺	個人所有	昭和	42	3	25
県	工芸品	刀 銘 越中国新川郡富山住清光 生年五十歳作之 寛文元年二月吉日	1	口	西中野本町	個人所有	昭和	42	3	25
県	工芸品	太刀 大磨上 無銘 則重	1	口	婦中町千里982	藤井 昭	昭和	42	3	25
県	工芸品	刀 無銘 伝則重	1	口	緑町	個人所有	昭和	57	1	18
県	工芸品	脇差 銘 友次(宇多)	1	口	三番町	個人所有	昭和	50	1	20
県	工芸品	刀 無銘 (古宇多)	1	口	三番町	個人所有	昭和	50	1	20
県	工芸品	短刀 銘 宇多國房 應永十二年八月日	1	口	緑町	個人所有	昭和	58	6	27
県	工芸品	木造彫刻棟札	1	枚	亀谷1(大山歴史民俗資料館)	宝寿院	昭和	40	1	1
県	工芸品	太刀 銘 宇多国宗	1	口	八尾町館本郷	個人所有	昭和	57	1	18
県	古文書	玉永寺文書	21	点	水橋大町560	玉永寺	昭和	40	10	1
県	古文書	聞名寺文書	95	点	八尾町今町1662	聞名寺	昭和	40	10	1
県	考古資料	直坂1 遺跡出土品(富山市舟新・舟倉) - ナイフ形石器3点、彫刻刀形石器2点、鏝形石器1点、接合資料1点 -	7	点	茶屋町206-3(富山県埋蔵文化財センター)	富山県	平成	29	3	15
県	考古資料	フワダイラ1 遺跡出土品(南砺市上原) - ナイフ形石器9点、馬部磨製石斧1点、石核4点 -	14	点	茶屋町206-3(富山県埋蔵文化財センター)	富山県	平成	29	3	15
県	考古資料	立美遺跡出土品(南砺市立野新) - 尖頭器3点、播器3点、削器2点、鏝形石器1点 -	9	点	茶屋町206-3(富山県埋蔵文化財センター)	富山県	平成	29	3	15
県	有形民俗文化財	八尾町祭礼曳山	6	基	八尾町東町、西町、今町、諏訪町、上新町、下新町	八尾町八幡社氏子	昭和	40	1	1
県	史跡	金草第一古窯跡	1		西金屋字高山6763	富山市	昭和	51	3	19
県	史跡	東黒牧上野遺跡	1		東黒牧上野山割125-1-3	学校法人富山国際学園	平成	5	4	9
県	史跡	猪谷関跡	1		猪谷字峠446	富山市	昭和	40	10	1
県	天然記念物	浜黒崎の松並木	7		浜黒崎松下割3800	富山県	昭和	40	1	1
県	天然記念物	西岩瀬諏訪社の大けやき	1		四方西岩瀬131	諏訪神社	昭和	40	1	1
県	天然記念物	舟つなぎのしいのき	1		山本字畑田505	富山市	昭和	40	1	1
県	天然記念物	寺家のアカガシ林	1		舟倉2360(姉倉比売神社境内)	姉倉比売神社	昭和	42	9	26
県	天然記念物	馬瀬口の大サルスベリ	1		馬瀬口305(天満宮内)	天満宮	昭和	42	1	12
県	天然記念物	上滝不動尊境内の大アカガシ	1		上滝字滝ノ沢割	大川寺	昭和	59	2	22
県	天然記念物	野積の左巻かや	1		八尾町水口	個人所有	昭和	40	1	1
県	天然記念物	高熊のさいかち	1		八尾町高熊	八坂社	昭和	40	10	1
県	天然記念物	友坂の二重不整合	1		婦中町友坂字惣野6193-1他	富山県	昭和	55	4	11
県	天然記念物	今山田の大かつら	1		山田今山田安野1839	名徳隆弘	昭和	40	10	1

高岡市

指定別	種別	名称	員数	所在地	所有者又は管理者	指定年月日
国宝	建造物	瑞龍寺(仏殿、法堂、山門)(附棟札7枚、銘札3枚、古図2点)	3棟	関本町35	瑞龍寺	平成 9 12 3
国	建造物	瑞龍寺(総門、拝堂、大茶堂、高廊下、北回廊、南東回廊、南西回廊)(附棟札1枚)	7棟	関本町35	瑞龍寺	明治 42 4 9 昭和 3 4 4 平成 6 2 14
国	建造物	気多神社本殿	1棟	伏木一宮2063	気多神社	昭和 6 1 19
国	建造物	武田家住宅(附古図1枚)	1棟	太田4258	高岡市	昭和 46 3 11
国	建造物	勝興寺(本堂、拜堂、御座堂、法堂、宝篋、総門、南門、式台門、大広間及び式台、台所、書院及び奥書院、御内仏)(附棟札1枚、銘札1枚)	12棟	伏木古国府17-1	勝興寺	昭和 63 1 13 平成 7 12 26
国	建造物	菅野家住宅	2棟	木舟町36	菅野淳一	平成 6 12 27
国	建造物	佐伯家住宅	1棟	福岡町藁島630	佐伯瑛子	昭和 46 3 11
国	絵画	紙本金地着色洛中洛外図六曲屏風	1双	中川1-1-30(高岡市美術館保管)	勝興寺	平成 6 6 28
国	絵画	紙本着色一塔兩尊像、日蓮像、鬼子母神十羅刹女像、絹本着色三十番神像	4幅	中川1-1-30(高岡市美術館保管)	大法寺	平成 9 6 30
国	彫刻	木造千手観音坐像	1躯	関町32	総持寺	昭和 12 5 25
国	彫刻	木造男神坐像	1躯	二上1519-1	二上射水神社	昭和 43 4 25
国	工芸品	金欄手花鳥文瓢形花生	1口	福岡町山王	個人所有	昭和 27 3 29
国	工芸品	飛青磁柑子口花生	1口	福岡町山王	個人所有	昭和 27 3 29
国	工芸品	銅錫杖頭[双竜飾](富山県大日岳発見)	1柄	蓮花寺	個人所有	昭和 38 7 1
国	書跡	紙本墨書後陽成院宸翰御消息	1幅	関本町35	瑞龍寺	明治 38 4 4
国	有形民俗文化財	高岡御車山	7基	末広町9-43	高岡市	昭和 35 6 9
国	無形民俗文化財	高岡御車山祭の御車山行事		高岡市(5/1)	高岡御車山保存会	昭和 54 2 3
国	無形民俗文化財	越中福岡の菅笠製作技術		高岡市福岡町	越中福岡の菅笠製作技術保存会	平成 21 3 11
国	史跡	桜谷古墳	2基	太田字旦保	高岡市	昭和 9 12 28
国	史跡	加賀藩主前田家墓所(前田利長墓所)		関地内	高岡市	平成 21 2 12
国	史跡	高岡城跡		古城地内	高岡市	平成 27 3 10
国	名勝	おくのほそ道の風景地一有磯海一		太田字沢5296、太田字岩崎5295-3	高岡市	平成 26 3 18 平成 27 10 7
国	無形文化財	鍍金		下伏間江148	保持者大澤幸勝	平成 17 8 30
国	伝統的建造物群	高岡市山町筋伝統的建造物群保存地区		守山町、小馬出町の各全域、及び御馬出町、木舟町、一番町、三番町、福平町、元町の各一部		平成 12 12 4
国	伝統的建造物群	高岡市金屋町伝統的建造物群保存地区		金屋町及び金屋本町の各一部		平成 24 12 28
国	伝統的建造物群	高岡市吉久伝統的建造物群保存地区		吉久2丁目及び3丁目の各一部		令和 2 12 23
国	登録有形文化財	高岡商工会議所伏木支所(旧伏木銀行)	1棟	伏木湊町7-1	高岡商工会議所	平成 8 12 20
国	登録有形文化財	清水町配水塔資料館旧配水塔	1棟	清水町1-7-30	高岡市水道局	平成 8 12 20
国	登録有形文化財	清水町配水塔資料館水源池水槽	1基	清水町1-7-30	高岡市水道局	平成 9 5 7
国	登録有形文化財	清水町配水塔資料館旧第三源井上屋	1棟	清水町1-7-30	高岡市水道局	平成 9 5 7
国	登録有形文化財	澤田家住宅主屋	1棟	二塚	個人所有	平成 9 6 12
国	登録有形文化財	棚田家住宅主屋	1棟	伏木錦町14-26	棚田梓	平成 9 6 12
国	登録有形文化財	棚田家住宅味噌蔵	1棟	伏木錦町14-26	棚田梓	平成 9 6 12
国	登録有形文化財	棚田家住宅道具蔵	1棟	伏木錦町14-26	棚田梓	平成 9 6 12
国	登録有形文化財	棚田家住宅衣装蔵	1棟	伏木錦町14-26	棚田梓	平成 9 6 12
国	登録有形文化財	谷村家住宅主屋	1棟	伏木中央町	個人所有	平成 9 12 12
国	登録有形文化財	能松家住宅主屋	1棟	吉久2-3-2	能松厚	平成 9 12 12
国	登録有形文化財	佐野家住宅主屋	1棟	御馬出町68	佐野吉宏	平成 9 12 12
国	登録有形文化財	佐野家茶室	1棟	御馬出町68	佐野吉宏	平成 10 4 21
国	登録有形文化財	佐野家1番の蔵	1棟	御馬出町68	佐野吉宏	平成 10 4 21
国	登録有形文化財	佐野家2番の蔵	1棟	御馬出町68	佐野吉宏	平成 10 4 21
国	登録有形文化財	佐野家調度蔵	1棟	御馬出町68	佐野吉宏	平成 10 4 21
国	登録有形文化財	佐野家味噌蔵	1棟	御馬出町68	佐野吉宏	平成 10 4 21
国	登録有形文化財	佐野家防火壁	1棟	御馬出町68	佐野吉宏	平成 10 4 21
国	登録有形文化財	井波屋仏壇店	1棟	守山町37-1	井波亮治	平成 10 9 2
国	登録有形文化財	有藤家住宅	1棟	吉久2-3-13	有藤剛久	平成 10 9 2
国	登録有形文化財	清都酒造場主屋	1棟	京町12-12	清都慶介	平成 12 12 4
国	登録有形文化財	旧南部鑄造所キュボラ	1基	金屋本町3-45	株式会社ノースランド	平成 13 10 12
国	登録有形文化財	旧南部鑄造所煙突	1基	金屋本町3-45	株式会社ノースランド	平成 13 10 12
国	登録有形文化財	福岡町歴史民俗資料館(旧福岡町役場)	1棟	福岡町下向田15	高岡市	平成 9 11 5
国	登録有形文化財	旧伏木測候所庁舎	1棟	古国府12-5	高岡市	平成 18 3 2
国	登録有形文化財	旧伏木測候所測風塔	1棟	古国府12-5	高岡市	平成 18 3 2
国	登録有形文化財	有磯正八幡宮本殿	1棟	横田町3-1-1	有磯正八幡宮	平成 18 3 2
国	登録有形文化財	有磯正八幡宮釣殿	1棟	横田町3-1-1	有磯正八幡宮	平成 18 3 2
国	登録有形文化財	有磯正八幡宮拝殿及び幣殿	1棟	横田町3-1-1	有磯正八幡宮	平成 18 3 2
国	登録有形文化財	伊東家住宅(旧松下家住宅)主屋	1棟	市内	個人所有	平成 22 4 28
国	登録有形文化財	若井家住宅主屋(旧中越銀行)	1棟	川原町7-25	若井勇人	平成 22 9 10
国	登録有形文化財	丸谷家住宅(旧津野家住宅)主屋	1棟	吉久	個人所有	平成 25 3 29
国	登録有形文化財	丸谷家住宅(旧津野家住宅)土蔵	1棟	吉久	個人所有	平成 25 3 29
国	登録有形文化財	歎盛寺本堂	1棟	二塚1316	歎盛寺	平成 30 5 10
国	登録有形文化財	歎盛寺離座敷	1棟	二塚1316	歎盛寺	平成 30 5 10

国	登録有形文化財	歎盛寺山門	1	棟	二塚1316	歎盛寺	平成	30	5	10
国	登録有形民俗文化財	高岡鑄物の製作用具および製品	1,561	点	金屋町1番5号(高岡鑄物資料館)	高岡市	平成	23	3	9
県	建造物	筏井家住宅	1	棟	木舟町17	筏井晴夫	平成	10	2	25
県	絵画	絹本着色日蓮宗本尊曼荼羅図(金泥七字題目)	1	幅	中川1-1-30(高岡市美術館保管)	大法寺	昭和	40	1	1
県	彫刻	木造観世音菩薩立像	1	躯	城光寺11	観音寺	昭和	40	1	1
県	彫刻	木造十一面観世音菩薩立像	1	躯	蓮花寺86	蓮華寺	昭和	40	1	1
県	彫刻	木造文殊菩薩坐像	1	躯	伏木一宮1-1-44	国分寺	昭和	40	1	1
県	彫刻	木造烏羽沙摩明王立像	1	躯	関本町35	瑞龍寺	昭和	44	10	2
県	彫刻	木造狛犬	1	対	月野谷394	見多気神社	昭和	45	3	2
県	工芸品	短刀 銘 則重	1	口	あわら町	個人所有	昭和	39	7	14
県	工芸品	高岡御車山	7	基	末広町9-43	高岡御車山保存会	昭和	42	3	25
県	工芸品	刀 金像嵌 銘 義弘 忠恒(花押)	1	口	あわら町	個人所有	昭和	50	1	20
県	工芸品	刀 銘 友次	1	口	あわら町	個人所有	昭和	57	1	18
県	書跡	紙本墨書近衛信尋筆懐紙	1	幅	関本町35	瑞龍寺	昭和	44	10	2
県	古文書	木造篠川村市場制札	2	面	福岡町小野240	西照寺	昭和	40	10	1
県	歴史資料	前田家寄進の宝物(絵画17点、書跡23点、工芸品2点)	42	点	関本町35	瑞龍寺	昭和	40	1	1
県	歴史資料	勝興寺宝物(絵画14点、彫刻1点、工芸品28点、古文書180点、書跡13点)	236	点	伏木古国府17-1	勝興寺	昭和	50	9	9
県	歴史資料	清都家測量器具等関係資料	97	点	古城1-5(高岡市立博物館)	高岡市	平成	1	6	15
県	歴史資料	清都家測量器具等関係資料	1	点	戸出放寺86	個人所有	平成	1	6	15
県	無形民俗文化財	二上射水神社の築山行事			二上谷内1519の1(4/23)	二上射水神社文化財保存会	昭和	57	1	18
県	史跡	越中国分寺跡			伏木一宮1-1-44	高岡市	昭和	40	10	1
県	史跡	瑞龍寺の石廟	5	基	関本町35	瑞龍寺	昭和	45	3	2
県	史跡	城が平横穴古墳	52	基	福岡町舞谷65	高岡市	昭和	40	1	1
県	史跡	木舟城跡			福岡町木舟地内	高岡市	昭和	40	10	1
県	天然記念物	上麻生のあしつきのり			上麻生2027	高岡市	昭和	40	1	1
県	天然記念物	トミヨとゲンジボタルおよびヘイケボタル生息地			中田区域	高岡市	昭和	45	12	19

射水市

指定別	種別	名称	員数	所在地	所有者又は管理者	指定年月日
国	歴史資料	石黒信由関係資料	6,392	点	鏡宮299(射水市新湊博物館)	(一財)高樹会 昭和59年6月6日 平成10年6月30日 令和元年7月23日
国	無形民俗文化財	越中の稚児舞			加茂中部630	加茂神社神事伝承会 昭和57年1月14日
国	無形民俗文化財	放生津八幡宮祭の曳山・築山行事			射水市(10/1、10/2)	放生津八幡宮曳山・築山保存会 令和3年3月11日
国	史跡	小杉丸山遺跡			流通センター青井谷一丁目26	富山県 平成2年3月8日
国	史跡	串田新遺跡			串田新	射水市 昭和51年9月20日
国	登録有形文化財	大楽寺本堂	1	棟	立町2-9	大楽寺 平成9年6月12日
国	登録有形文化財	大楽寺庫裏	1	棟	立町2-9	大楽寺 平成9年6月12日
国	登録有形文化財	牧田組本社(旧南島商工本店)	1	棟	庄西町1-18-33	牧田和樹 平成14年2月14日
国	登録有形文化財	小杉展示館(旧小杉貯金銀行本店)	1	棟	戸破4286-1	射水市 平成11年11月18日
国	登録有形文化財	竹内源造記念館(旧小杉町役場庁舎)	1	棟	戸破2289-1	射水市 平成26年10月7日
国	登録有形文化財	旧田中家住宅主屋	1	棟	本江字足洗2280	特定非営利活動法人アポロン 平成29年10月27日
国	登録有形文化財	旧田中家住宅離れ	1	棟	本江字足洗2280	特定非営利活動法人アポロン 平成29年10月27日
国	登録有形文化財	旧田中家住宅北の土蔵及び南の土蔵	1	棟	本江字足洗2280	特定非営利活動法人アポロン 平成29年10月27日
国	登録有形文化財	旧田中家住宅庭門	1	棟	本江字足洗2280	特定非営利活動法人アポロン 平成29年10月27日
国	登録有形文化財	旧伏木港右岸三号岸壁水平引込式クレーン	1	基	庄西町2-2573	伏木港右岸3号クレーン保存会 令和元年12月5日
国	登録有形民俗文化財	加茂神社の稚児舞			加茂中部630	加茂神社神事伝承会 昭和45年6月8日
県	絵画	絹本着色観経浄土変相図	1	幅	立町11-35	曼陀羅寺 昭和40年1月1日
県	絵画	絹本着色青不動	1	幅	立町11-35	曼陀羅寺 昭和49年7月1日
県	彫刻	銅造地藏菩薩立像	1	躯	三ヶ1597	蓮王寺 昭和40年1月1日
県	彫刻	木造阿弥陀如来立像	1	躯	鷺塚550	鉢玄寺 昭和52年4月12日
県	彫刻	木造不動明王立像	1	躯	加茂中部550	福王寺 昭和59年2月22日
県	彫刻	木造阿弥陀如来坐像	1	躯	加茂中部550	福王寺 昭和59年2月22日
県	彫刻	木造毘沙門天立像	1	躯	加茂中部550	福王寺 昭和60年9月12日
県	工芸品	専念寺の銅鐘	1	口	本町3-6-9	専念寺 昭和40年1月1日
県	工芸品	越中瀬戸焼香炉	1	口	三ヶ1597	蓮王寺 昭和40年1月1日
県	工芸品	刀 銘 國次(宇多)	1	口	作道570-7	竹脇正道 昭和42年3月25日
県	歴史資料	高樹文庫資料	6,059	点	鏡宮299(射水市新湊博物館)	(一財)高樹会 昭和40年1月1日
県	無形民俗文化財	新湊のボンボコ祭			本町2-4-12	西宮神社文化財保存会 平成16年7月16日
県	無形民俗文化財	下村加茂神社やんさんま(流鏝馬)			加茂中部630(5/4)	加茂神社神事伝承会 昭和42年3月25日
県	無形民俗文化財	下村加茂神社の御田植祭			加茂中部630(6月初卯)	加茂神社神事伝承会 平成6年2月24日
県	史跡	中山南遺跡			太閤山1丁目19	射水市 昭和50年7月8日
県	史跡	水上谷遺跡			青井谷字水上谷1227-3他	富山県 昭和50年7月8日
県	史跡	困山遺跡			太閤山11-1	射水市 平成5年4月9日

県	史跡	大塚古墳			市井字屋敷田165	射水市	昭和	40	1	1
県	天然記念物	専念寺の傘松			本町3-6-9	専念寺	昭和	40	1	1
県	天然記念物	日の宮社叢			日宮326	日宮社	昭和	40	10	1
県	天然記念物	串田のひいらぎ			串田4838-5	大沢猛	昭和	40	1	1
県	天然記念物	西広上のあしつきのり			西広上清水川用水路	射水市	昭和	40	1	1
県	天然記念物	今開発の大ヒイラギ			今開発566	松長敏美	昭和	42	9	26

魚津市

指定別	種別	名称	員数	所在地	所有者又は管理者	指定年月日
国	無形民俗文化財	魚津のタテモン行事		諏訪町(諏訪神社周辺)	魚津たてもん保存会	平成 9 12 15
国	特別天然記念物	魚津埋没林		釈迦堂字三田割814	魚津市	昭和 30 8 22
国	登録有形文化財	富山県立魚津高等学校講堂	1 棟	吉島945	富山県	平成 29 6 28
国	登録有形文化財	東山円筒分水槽	1 基	魚津市東山地内	魚津市土地改良区	令和 2 4 3
国	登録記念物	魚津浦の蟹気楼(御旅屋跡)		本町1丁目(大町海岸公園)	魚津市	令和 2 3 10
県	建造物	旧沢崎家住宅	1 棟	小川寺字天神山1070(魚津歴史民俗博物館)	魚津市	昭和 49 7 1
県	彫刻	木造十一面観世音菩薩立像	1 躯	小川寺字天神山1070(魚津歴史民俗博物館)	神宮寺	昭和 40 1 1
県	彫刻	木造阿弥陀如来立像	1 躯	金山谷3071	金山谷地区	昭和 45 12 19
県	彫刻	金銅千手観世音菩薩立像	1 躯	小川寺2921-1	千光寺	昭和 59 2 22
県	有形民俗文化財	たてもん	7 基	諏訪町	魚津たてもん保存会	昭和 47 10 5
県	無形民俗文化財	小川寺の獅子舞		小川寺	小川寺獅子舞保存会	平成 6 2 24
県	史跡	桜峠遺跡		布施爪上野212外	魚津市	昭和 40 1 1
県	史跡	松倉城跡		鹿熊字城山3-2	魚津市	昭和 40 1 1
県	天然記念物	大沢の地鎮杉		大沢字前田632	魚津市	昭和 40 1 1
県	天然記念物	坪野のつなぎがや		坪野字山の谷	坪野地区	昭和 40 10 1

氷見市

指定別	種別	名称	員数	所在地	所有者又は管理者	指定年月日
国	史跡	朝日貝塚		朝日丘5-25	氷見市	大正 11 3 8
国	史跡	大境洞窟住居跡		大境字駒首外	氷見市	大正 11 3 8
国	史跡	柳田布尾山古墳		柳田字布尾山34外	氷見市	平成 13 1 29
国	天然記念物	十二町潟オニバス発生地		十二町中開4322-1	氷見市	大正 12 3 7
国	天然記念物	上日寺のイチョウ		朝日本町16-8	氷見市	大正 15 10 20
国	天然記念物	飯久保の瓢箪石		飯久保字上野外	氷見市	昭和 16 1 27
国	無形民俗文化財	論田・熊無の藁箆製作技術		論田・熊無地区	論田・熊無藁箆づくり技術保存会	平成 25 3 12
国	登録有形民俗文化財	氷見及び周辺地域の漁撈用具	2,853 点	本町4-9(氷見市立博物館)中田645(氷見市文化財センター)	氷見市	平成 27 3 2
県	建造物	道神社拝殿 附棟札2枚	1 棟	中田1499	道神社	平成 5 8 18
県	彫刻	木造千手観世音菩薩立像	1 躯	幸町13-4	千手寺	昭和 45 12 19
県	工芸品	太刀 銘 宇多国光	1 口	大野	個人所有	昭和 42 3 25
県	史跡	阿尾城跡		阿尾字鳥尾502	氷見市	昭和 40 1 1
県	名勝	光久寺の茶庭		飯久保2807	光久寺	昭和 40 1 1
県	名勝天然記念物	虹が島とその周辺		姿字浜898	氷見市	昭和 40 1 1
県	天然記念物	長坂の大いぬくす		長坂字前田598	氷見市	昭和 40 1 1
県	天然記念物	朝日社叢		小境字前田1	朝日神社	昭和 40 1 1
県	天然記念物	老谷の大つばき		老谷	個人所有	昭和 40 1 1
県	天然記念物	駒つなぎ桜		栗原字湊1000	諏訪社	昭和 40 10 1
県	天然記念物	唐島		中央町203	光禪寺	昭和 42 3 25

滑川市

指定別	種別	名称	員数	所在地	所有者又は管理者	指定年月日
国	無形民俗文化財	滑川のネプタ流し			中川原、常盤町1~3区	平成 11 12 21
国	登録有形文化財	城戸家住宅主屋	1 棟	瀬羽町1862	城戸拓一	平成 12 12 4
国	登録有形文化財	廣野家住宅主屋	1 棟	寺家町254	廣野行雄	平成 12 12 4
国	登録有形文化財	廣野医院	1 棟	寺家町254	廣野行雄	平成 12 12 4
国	登録有形文化財	小沢家住宅店蔵	1 棟	荒町1618	小沢政商	平成 12 12 4
国	登録有形文化財	旧宮崎酒造店舗兼主屋	1 棟	瀬羽町1860-1他	金山彰夫	平成 22 4 28
国	登録有形文化財	旧宮崎酒造酒蔵	1 棟	瀬羽町1860-1他	金山彰夫	平成 22 4 28
国	登録有形文化財	旧宮崎酒造麹蔵	1 棟	瀬羽町1860-1他	金山彰夫	平成 22 4 28
国	登録有形文化財	旧宮崎酒造衣装蔵	1 棟	瀬羽町1860-1他	金山彰夫	平成 22 4 28
国	登録有形文化財	田中小学校旧本館	1 棟	加島町230-1	滑川市	平成 28 8 1
国	登録有形文化財	有隣庵(旧土肥家住宅)主屋	1 棟	瀬羽町1848-1他	永井康雄	平成 29 6 28
国	登録有形文化財	菅田家住宅主屋	1 棟	瀬羽町1855	菅田安男	平成 29 6 28
国	登録有形文化財	菅田家住宅衣装蔵	1 棟	瀬羽町1854-1	菅田安男	平成 29 6 28
国	登録有形文化財	養照寺本堂	1 棟	領家町551他	宗教法人養照寺	平成 29 6 28

国	登録有形文化財	滑川館本館	1	棟	神家町288-1	土肥種	平成	29	6	28
国	登録有形文化財	滑川館道具蔵	1	棟	神家町288-1	土肥種	平成	29	6	28
国	登録有形文化財	樺原神社本殿	1	棟	神明町1177	宗教法人樺原神社	平成	29	6	28
国	登録有形文化財	樺原神社拝殿	1	棟	神明町1177	宗教法人樺原神社	平成	29	6	28
国	登録有形文化財	樺原神社一の鳥居	1	基	神明町1177	宗教法人樺原神社	平成	29	6	28
国	登録有形文化財	樺原神社二の鳥居	1	基	神明町1177	宗教法人樺原神社	平成	29	6	28
県	史跡	本江遺跡	1	基	本江589	滑川市	昭和	47	2	26

黒部市

指定別	種別	名称	員数		所在地	所有者又は管理者	指定年月日
国	無形民俗文化財	越中の稚児舞			宇奈月町明日836	明日稚児舞保存会	昭和 57 1 14
国	特別天然記念物	白馬連山高山植物帯			黒部市 朝日町	農林水産省	昭和 27 3 29
国	特別名勝特別天然記念物	黒部峡谷附猿飛並びに奥鐘山			黒部市 立山町	農林水産省	昭和 39 7 10
国	記録作成等を講ずべき無形の民俗文化財	明日の稚児舞			宇奈月町明日836	明日稚児舞保存会	昭和 47 8 5
国	記録作成等を講ずべき無形の民俗文化財	中陣のニブ流し			中陣	中陣ニブ流し保存会	平成 30 3 8
国	記録作成等を講ずべき無形の民俗文化財	尾山の七夕流し			尾山	尾山七夕流し保存会	平成 30 3 8
県	無形民俗文化財	中陣地区のニブ流し			中陣地区	中陣ニブ流し保存会	平成 6 2 24
県	無形民俗文化財	尾山の七夕流し			尾山地区	尾山七夕流し保存会	平成 16 7 16
県	史跡	北野の石龕	1		北野	個人所有	昭和 40 2 1
県	史跡	嘉暦四歳銘五輪石塔	1		栃沢	個人所有	昭和 40 2 1
県	史跡	嘉例沢の石仏	1		嘉例沢305-2	黒部市	昭和 40 2 1
県	史跡	生地台場	1		生地芦崎328	黒部市	昭和 40 10 1
県	史跡	愛本新遺跡			宇奈月町愛本新274	黒部市	昭和 45 12 19
県	天然記念物	内山のとちの森			宇奈月温泉宇大尾	個人所有	昭和 40 1 1
県	天然記念物	明日の大桜			宇奈月町明日836	法福寺	昭和 40 1 1
県	天然記念物	宇奈月の十字石			宇奈月町小谷 イシワ谷 深谷	黒部市	昭和 40 1 1
県	天然記念物	愛本のウラジロカシ林			宇奈月町愛本橋爪西(西宮林)	農林水産省	昭和 42 9 26

砺波市

指定別	種別	名称	員数		所在地	所有者又は管理者	指定年月日
国	彫刻	木造阿弥陀如来立像	1	軀	大窪50	常福寺	大正 13 8 16
国	有形民俗文化財	砺波の生活・生産用具	6900	点	砺波市輔成566(砺波民具展示室) 砺波市太郎丸80(となみ散居村ミュージアム)	砺波市	平成 29 3 3
国	史跡	増山城跡			増山一の丸3324外	砺波市外	平成 21 7 23
国	登録有形文化財	小牧ダム	1		庄川町小牧矢ヶ瀬74	関西電力	平成 14 6 25
国	登録有形文化財	庄川合口堰堤	1	基	庄川町金屋	富山県	平成 16 7 23
国	登録有形文化財	芳里家住宅主屋	1	棟	堀内	個人所有	平成 31 3 29
国	登録有形文化財	芳里家住宅土蔵	1	棟	堀内	個人所有	平成 31 3 29
国	登録有形文化財	芳里家住宅長屋門	1	棟	堀内	個人所有	平成 31 3 29
県	建造物	萬福寺山門	1	棟	苗加781	萬福寺	昭和 40 1 1
県	建造物	入道家住宅	1	棟	太田	個人所有	平成 10 2 25
県	絵画	絹本着色業師如来立像	1	幅	大窪50	常福寺	昭和 55 1 22
県	絵画	絹本着色大威徳明王図	1	幅	芹谷1111	千光寺	昭和 56 1 22
県	絵画	絹本着色両界曼荼羅図 (金剛界曼荼羅図、胎藏界曼荼羅図)	2 1	幅 対	芹谷1111	千光寺	昭和 56 1 22
県	彫刻	銅造観世音菩薩立像	1	軀	芹谷1111	千光寺	昭和 40 1 1
県	古文書	金子家文書	文書363 冊子53	通 冊	太田	個人所有	昭和 49 7 1
県	無形民俗文化財	出町子供歌舞伎曳山			本町	砺波子供歌舞伎曳山振興会	平成 6 2 24
県	天然記念物	厳照寺の門杉			福岡172	厳照寺	昭和 40 10 1

小矢部市

指定別	種別	名称	員数		所在地	所有者又は管理者	指定年月日
国	建造物	護国八幡宮	3	棟	埴生1991	護国八幡宮	大正 13 4 15
国	史跡	加越国境城跡群及び道(松根城跡)			内山宇天	小矢部市	平成 27 10 7
国	登録有形文化財	旧宮島村役場	1	棟	芹川	福島あずさ	平成 13 10 12
国	登録有形文化財	旧大谷家住宅主屋	1	棟	水落35	小矢部市	平成 27 3 26
国	登録有形文化財	旧大谷家住宅納屋	1	棟	水落35	小矢部市	平成 27 3 26
国	登録有形文化財	旧大谷家住宅風呂場	1	棟	水落35	小矢部市	平成 27 3 26
国	登録有形文化財	旧大谷家住宅灰小屋	1	棟	水落35	小矢部市	平成 27 3 26
国	登録有形文化財	旧大谷家住宅作業納屋	1	棟	水落35	小矢部市	平成 27 3 26
国	登録有形文化財	旧大谷家住宅表門	1	棟	水落35	小矢部市	平成 27 3 26
国	登録有形文化財	旧大谷家住宅塀	1	棟	水落35	小矢部市	平成 27 3 26
県	建造物	浅地神明社本殿	1	棟	浅地7433	浅地神明社	昭和 40 1 1
県	彫刻	木造阿弥陀如来立像	1	軀	新富町4-9	聖泉寺	昭和 40 1 1
県	彫刻	木造男神坐像	2	軀	埴生1991	護国八幡宮	昭和 43 3 19

県	彫刻	木造阿弥陀如来立像	1	躯	西島45	光西寺	昭和	44	10	2
県	彫刻	銅造阿弥陀如来坐像	1	躯	埴生4476	医王院	昭和	44	10	2
県	彫刻	木造僧形八幡神坐像	1	躯	埴生4476	医王院	昭和	44	10	2
県	彫刻	木造僧形神坐像	2	躯	杉谷内3088	日吉社	昭和	45	3	2
県	工芸品	刀 銘 宇多国宗天文六年二月日	1	口	西福町1-7	神明宮	昭和	42	3	25
県	古文書	埴生護国八幡宮文書	45	点	埴生1991	護国八幡宮	昭和	40	10	1
県	史跡	宮永十左衛門の墓	1	基	下川崎1385	小矢部市	昭和	40	10	1
県	史跡	若宮古墳	1	基	埴生字上野14	小矢部市	平成	5	4	9
県	天然記念物	宮島峡一の滝とおうけつ群			名ヶ滝(子撫川河川中)	小矢部市	昭和	40	1	1
県	天然記念物	興法寺のハツコトノホとその発生地附興法寺のトノホ類の群生地			興法寺	小矢部市	昭和	46	11	18

南 砺 市

指定別	種 別	名 称	員数		所在地	所有者又は管理者	指定年月日
国	建造物	白山宮本殿	1	棟	上梨654	白山宮	昭和 33 5 14
国	建造物	村上家住宅	1	棟	上梨725番1	村上忠兵衛	昭和 33 5 14
国	建造物	羽馬家住宅	1	棟	田向254	羽馬利一	昭和 33 5 14
国	建造物	岩瀬家住宅	1	棟	西赤尾町857-1	岩瀬幹夫	昭和 33 5 14
国	建造物	旧富山県立農学校本館(福野高校蔵浄閣)	1	棟	苗島443	富山県	平成 9 5 29
国	彫刻	木造聖観音立像	1	躯	安居4921	安居寺	大正 15 4 19
国	書跡	紙本墨書緯如上人勸進状	1		井波3050	瑞泉寺	明治 38 4 4
国	書跡	紙本墨書後花園天皇宸翰御消息	1		井波3050	瑞泉寺	昭和 13 7 4
国	無形民俗文化財	城端神明宮祭の曳山行事			城端	城端曳山祭保存会	平成 14 2 12
国	史跡	越中五箇山相倉集落			相倉	南砺市	昭和 45 12 4
国	史跡	越中五箇山菅沼集落			菅沼	南砺市	昭和 45 12 4
国	史跡	高瀬遺跡(石仏地区)			高瀬736	南砺市	昭和 47 3 22
国	天然記念物	脇谷のトキノキ			利賀村栗当字脇谷244	南砺市	大正 15 10 20
国	伝統的建造物群	南砺市相倉伝統的建造物群保存地区			相倉		平成 6 12 21
国	伝統的建造物群	南砺市菅沼伝統的建造物群保存地区			菅沼		平成 6 12 21
国	登録有形文化財	井波町物産展示館(旧井波駅舎)	1		北川186	南砺市	平成 8 12 20
国	登録有形文化財	城端織物組合事務棟	1	棟	城端648-1	南砺市	平成 12 12 4
国	登録有形文化財	富田家住宅	1	棟	安居	個人所有	平成 16 7 23
国	登録有形文化財	齋賀家住宅主屋	1	棟	井並八日町3036外	南砺市	平成 26 10 7
国	登録有形文化財	齋賀家住宅土蔵	1	棟	井並八日町3037外	南砺市	平成 26 10 7
国	登録有形文化財	松風楼東棟	1	棟	福光字川原	個人所有	平成 26 10 7
国	登録有形文化財	松風楼西棟	1	棟	福光字川原	個人所有	平成 26 10 7
国	登録有形文化財	松風楼一の蔵	1	棟	福光字川原	個人所有	平成 26 10 7
国	登録有形文化財	松風楼二の蔵	1	棟	福光字川原	個人所有	平成 26 10 7
国	登録有形文化財	じょうはな庵(旧中谷家住宅)主屋	1	棟	城端字大工町	個人所有	平成 27 11 17
国	登録有形文化財	じょうはな庵(旧中谷家住宅)土蔵	1	棟	城端字大工町	個人所有	平成 27 11 17
国	登録有形文化財	旧大鋸屋小学校体育館	1	棟	大鋸屋125外	南砺市	平成 27 11 17
国	登録有形文化財	荒町庵(旧米田楼)	1	棟	城端字西下町185	一般社団法人城端景観・文化保全機構	平成 29 6 28
国	登録有形文化財	白山宮鞠堂	1	棟	上梨字家平713外	白山宮	平成 30 5 10
国	登録有形文化財	吉江地区招魂社(旧吉江小学校奉安殿)	1	棟	荒木5382-1	吉江地域づくり協議会	令和 元 9 10
国	登録有形文化財	桂湯	1	棟	城端字大工町590他	山本 淳	令和 元 9 10
国	登録有形文化財	富田家住宅味噌倉	1	棟	安居	個人所有	令和 元 9 10
国	登録有形文化財	富田家住宅南土蔵	1	棟	安居	個人所有	令和 元 9 10
国	登録有形文化財	富田家住宅北土蔵	1	棟	安居	個人所有	令和 元 9 10
国	登録有形文化財	富田家住宅長屋門	1	棟	安居	個人所有	令和 元 9 10
国	登録有形文化財	赤祖父円筒分水槽	1	基	南砺市川上中寺山1番19、1番21	庄川上流用水土地改良区	令和 2 4 3
国	記録作成等を講ずべき無形の民俗文化財	五箇山の歌と踊				越中五箇山民謡民舞保存団体連合会	昭和 48 11 5
国	記録作成等を講ずべき無形の民俗文化財	利賀のはつま行事			利賀村	利賀初午保存会	昭和 57 12 21
県	建造物	瑞泉寺山門	1		井波3050	瑞泉寺	昭和 40 1 1
県	建造物	安居寺観音堂	1	棟	安居4921	安居寺	昭和 46 11 18
県	建造物	五箇山の念仏道場	1	棟	寿川1444	寿川地区	昭和 61 7 18
県	建造物	城端別院善徳寺(本堂、山門、鐘楼、太鼓楼)	4	棟	城端405	善徳寺	平成 5 8 18
県	建造物	旧上中田念仏道場	1	棟	小原尻崎14	南砺市	平成 10 2 25
県	建造物	羽馬家住宅	1	棟	小瀬24	羽馬美代子	平成 10 2 25
県	絵画	安居寺の絵馬	3	枚	安居4941	安居寺	昭和 40 1 1
県	絵画	北野社頭阿国歌舞伎図	1	帳	福野1801	福野神明社	昭和 47 12 2
県	彫刻	木造阿弥陀如来立像	1		井波3050	瑞泉寺	昭和 40 1 1
県	彫刻	石造地藏菩薩半跏像	1	躯	安居4941	安居寺	昭和 40 1 1
県	彫刻	木造聖観世音菩薩立像	1	躯	安居4941	安居寺	昭和 40 1 1
県	彫刻	僧形八幡神像	1	躯	利賀村大豆谷158	大豆谷地区	昭和 47 10 5

県	彫刻	木造見返阿弥陀如来立像	1	軀	安居4941	安居寺	昭和	49	7	1
県	工芸品	彩漆鯉模様手付盃盆	1	枚	城端511-1	篠井家	昭和	40	1	1
県	工芸品	安居寺の慶長四年在銘石燈籠	1	基	安居4941	安居寺	昭和	49	7	1
県	書跡古文書	城端別院善徳寺文書	5,996 (9,309)	件 点	城端405	善徳寺	昭和	58	6	27
県	歴史資料	善徳寺宝物(絵画39点 彫刻7点)			城端405	善徳寺	昭和	54	1	23
県	有形民俗文化財	流刑小屋	1	棟	田向312-2	南砺市	昭和	40	10	1
県	有形民俗文化財	善徳寺宝物	144	点	城端405	善徳寺	昭和	55	9	12
県	無形民俗文化財	利賀の初午行事			利賀村	利賀初午保存会	平成	16	7	16
県	無形民俗文化財	福野の夜高祭			福野	福野夜高保存会	平成	16	7	16
県	史跡	高瀬遺跡(穴田地区)			高瀬	南砺市	昭和	47	2	26
県	天然記念物	赤祖父石灰華生成地			東西原西島1-45	東西原集落	昭和	40	1	1
県	天然記念物	柳谷の天然福寿草自生地			川上中柳谷島	南砺市	昭和	40	1	1
県	天然記念物	鉢伏のなしのき			杉山8-1	杉山生産森林組合	昭和	40	1	1
県	天然記念物	縄ヶ池みずばしょう群生地			藁谷山40	藁谷北野生産森林組合	昭和	40	1	1
県	天然記念物	蠟山越の彼岸桜自生地			藁谷嶺山14	南砺市	昭和	40	1	1
県	天然記念物	坂上の大杉			利賀村坂上731	八幡宮	昭和	42	9	26

舟橋村

指定別	種別	名称	員数	所在地	所有者又は管理者	指定年月日				
県	彫刻	阿弥陀如来立像	1	軀	竹内323	無量寺	昭和	49	7	1

上市町

指定別	種別	名称	員数	所在地	所有者又は管理者	指定年月日				
国	彫刻	大岩日石寺磨崖仏(不動明王及び二童子像、阿弥陀如来坐像、僧形坐像)	5	軀	大岩163	日石寺	昭和	49	6	8
国	史跡	大岩日石寺石仏			大岩163	日石寺	昭和	5	7	8
国	史跡	上市黒川遺跡群 円念寺山終塚 黒川上山墓跡 伝真興寺跡			黒川字舟ノ谷、字上山字牛屋、字花岡谷地内	上市町他	平成	18	1	26
県	彫刻	木造大徹宗令禪師頂相	1	軀	眼目11	立山寺	昭和	40	1	1
県	天然記念物	立山寺参道のとが並木			眼目字大平102	立山寺	昭和	40	1	1
県	天然記念物	宮川の大けやき			若杉字芋田39	日吉神社	昭和	40	1	1

立山町

指定別	種別	名称	員数	所在地	所有者又は管理者	指定年月日				
国	建造物	雄山神社前立社壇本殿	1	棟	岩峯寺1	岩峯雄山神社	明治	39	4	14
国	建造物	旧嶋家住宅(旧所在富山市片掛)	1	棟	芦峯寺古屋敷37	富山県	昭和	46	3	11
国	建造物	立山室堂	2	棟	芦峯寺ブナ坂外国有林	立山町	平成	7	6	27
国	建造物	常願寺川砂防施設・白岩堰堤、本宮堰堤、泥谷堰堤。(附 旧混合配給所基礎(本宮堰堤)、附山腹基礎工6所、土留工 9所、水筒工6所(泥谷堰堤))	3 28	所 基	富山市 立山町	国土交通省	平成 平成	21 29	6 11	30 28
国	彫刻	木造慈興上人坐像	1	軀	芦峯寺2	芦峯雄山神社	昭和	6	1	19
国	彫刻	銅造帝釈天立像	1	軀	芦峯寺93の1立山博物館	富山県	昭和 平成	43 27	4 9	25 4
国	工芸品	銅錫杖頭鉄剣(剱岳発見)	1	柄口	芦峯寺93の1立山博物館	富山県	昭和	34	6	27
国	有形民俗文化財	立山信仰用具	1,243	点	芦峯寺93の1立山博物館	富山県	昭和 令和	45 2	3 3	9 16
国	特別名勝特別天然記念物	黒部峡谷附猿飛並びに奥鐘山			立山町 黒部市	農林水産省	昭和	39	7	10
国	名勝天然記念物	称名滝			芦峯寺ブナ坂外国有林	農林水産省	昭和	48	5	29
国	天然記念物	立山の山崎園谷			芦峯寺ブナ坂外国有林	農林水産省	昭和	20	2	22
国	登録記念物	立山砂防工事専用軌道	1		芦峯寺ブナ坂60-1 外	国土交通省農林水産省	平成	18	7	18
県	工芸品	青磁浮牡丹唐草文香炉	1	口	芦峯寺46	芦峯寺一山会	昭和	40	1	1
県	工芸品	黄銅製仏餉鉢	3	個	芦峯寺2	芦峯雄山神社	昭和	40	2	1
県	工芸品	牡丹花蝶雀文鏡	1	面	芦峯寺2	芦峯雄山神社	昭和	40	2	1
県	古文書	越中立山芦峯寺古文書	書冊56 他328	冊 点	芦峯寺46	芦峯寺一山会	昭和	40	1	1
県	古文書	越中立山岩峯寺古文書	481	点	岩峯寺1	岩峯雄山神社	昭和	40	1	1
県	歴史資料	川合文書	古地図59 古文書143	点	芦峯寺93-1立山博物館	富山県	平成	5	8	18
県	有形民俗文化財	立山参道の石塔並びに石仏群	石塔3 石仏41	基 軀	立山町岩峯寺地域より芦峯寺国有地域地獄谷室堂付近に至る	立山町	昭和	42	1	12
県	有形民俗文化財	芦峯閻魔堂の仏像群	13	軀	芦峯寺野口割45-1	総代	昭和	43	6	18
県	無形民俗文化財	芦峯寺のおんば様のお召し替え			芦峯寺	芦峯寺地区	平成	16	7	16
県	史跡	稚子塚			浦田字前田1580	立山町	昭和	40	1	1
県	史跡名勝天然記念物	称名滝とその流域(悪城の壁、称名滝、称名廊下、地獄谷、みくりが池)			芦峯寺字大日1外	農林水産省	昭和	40	1	1
県	天然記念物	立山山麓ひかりごけ発生地			芦峯寺ブナ坂外国有林	立山町	昭和	40	1	1
県	天然記念物	岩室滝			虫谷字大滝谷219	立山町	昭和	40	1	1
県	天然記念物	芦峯雄山神社境内杉林			芦峯寺2	芦峯雄山神社	昭和	42	9	26

入善町

指定別	種別	名称	員数	所在地	所有者又は管理者	指定年月日				
国	無形民俗文化財	邑町のサイノカミ			上野(邑町地区)	塞の神まつり保存会	平成	22	3	11

国	史跡	じょうへのま遺跡			田中792外	入善町	昭和	54	5	14
国	天然記念物	杉沢の沢スギ			吉原(柳原地内)	入善町	昭和	48	8	4
国	登録有形文化財	入善町下山芸術の森アトスペース(旧下山発電所)	1	棟	下山364-1	入善町	平成	8	12	20
県	彫刻	木造聖観世音菩薩立像 千手観世音菩薩立像 馬頭観世音菩薩立像	3	躯	舟見1498	十三寺	昭和	40	1	1
県	天然記念物	下山八幡社の大藤と境内林			下山字地藏4144	八幡社	昭和	40	1	1
県	天然記念物	小摺戸の大藤			小摺戸821	神明社	昭和	40	1	1

朝日町

指定別	種別	名称	員数	所在地	所有者又は管理者	指定年月日
国	史跡	不動堂遺跡		不動堂5	朝日町	昭和 49 12 23
国	天然記念物	宮崎鹿島樹叢		宮崎字上ノ山	朝日町	昭和 11 12 16
国	特別天然記念物	白馬連山高山植物帯		朝日町 黒部市	農林水産省	昭和 27 3 29
県	彫刻	毘沙門天立像	1	南保4740-1	清水寺	昭和 60 9 12
県	史跡	境一里塚		境字東地1873-1	朝日町	昭和 40 1 1
県	史跡	宮崎城跡		城山10	朝日町	昭和 40 1 1
県	史跡	境関跡		境字東地	朝日町	昭和 40 10 1
県	史跡	浜山玉つくり遺跡		宮崎字浜山12-30	朝日町	昭和 47 10 5
県	天然記念物	寺谷アンモナイト包蔵地		大平字小内山1	農林水産省	昭和 53 1 24

二市町村以上

指定別	種別	名称	員数	所在地	所有者又は管理者	指定年月日
国	建造物	常願寺川砂防施設 - 白岩堰堤、本宮堰堤、泥谷堰堤 - (附旧混合配給所基礎(本宮堰堤)、附山腹基礎工6所、土留工9所、水路工6所(泥谷堰堤))	3 28	富山市 立山町	国土交通省	平成 21 6 30 平成 29 11 28
国	無形民俗文化財	越中の稚児舞		婦中町中名851-1(熊野神社 8/25) 射水市加茂中部630(加茂神社 9/4)	熊野神社 稚児舞保存会 加茂神社 稚児舞保存会 射水市加茂中部地区 稚児舞保存会	昭和 57 1 14
国	特別名勝特別天然記念物	黒部峡谷附猿飛並びに奥鐘山		黒部市 立山町	農林水産省	昭和 39 7 10
国	特別天然記念物	ホタルイカ群遊海面		常願寺川河口右岸より旧魚津町に至る海岸眺望満潮線より700間以内の海面	富山県	昭和 27 3 29
国	特別天然記念物	ライチョウ		地域を定めず	富山県	昭和 30 2 15
国	特別天然記念物	カモシカ		地域を定めず		昭和 30 2 15
国	特別天然記念物	白馬連山高山植物帯		黒部市 朝日町	農林水産省	昭和 27 3 29
国	天然記念物	越の犬		地域を定めず		昭和 9 12 28
国	天然記念物	柴犬		地域を定めず		昭和 11 12 16
国	天然記念物	イヌワシ		地域を定めず		昭和 40 5 12
国	天然記念物	イタセンバラ		地域を定めず		昭和 49 6 25
国	天然記念物	ヤマネ		地域を定めず		昭和 50 6 26
県	天然記念物	クモマツマキチョウ		地域を定めず	富山県	昭和 52 4 12

4 調査統計

(1) 学校基本調査(速報)・付帯調査

(※大学・短大等の高等教育機関については、県で別途調査した数)

ア 設置者別学校数、在籍者数、教職員数一覧

(令和3年5月1日現在)

学校種別			設置者別	学 校 数			園児・児童・生徒・学生数			
				本校	分校	計	男	女	計	
幼稚園			国	1		1	39	47	86	
			公	16		16	232	196	428	
			私	21		21	803	710	1,513	
			計	38		38	1,074	953	2,027	
幼保連携型 認定こども園			公	8		8	567	544	1,111	
			私	112		112	7,738	7,307	15,045	
			計	120		120	8,305	7,851	16,156	
小学校			国	1		1	208	209	417	
			公	178	1	179	24,318	22,993	47,311	
			私	1		1	37	53	90	
			計	180	1	181	24,563	23,255	47,818	
※義務教育学校前期課程を含む						※	24,694	23,391	48,088	
中学校			国	1		1	235	245	480	
			公	74	1	75	13,024	12,396	25,420	
			私	1		1	134	112	246	
			計	76	1	77	13,393	12,753	26,146	
※義務教育学校後期課程を含む						※	13,469	12,816	26,285	
義務教育学校			公前期	3		3	134	136	270	
			公後期				76	63	139	
			計	3		3	210	199	409	
高等 学 校	本 科	全 日 制	県	37	1	38	9,600	9,776	19,376	
			私	10		10	3,121	2,386	5,507	
			小計	47	1	48	12,721	12,162	24,883	
	専 攻 科	県 私	定時制	4(1)	1	5(1)	454	499	953	
			通信制	(2)		(2)	379	403	782	
			小計	(3)	(1)	(4)	86	146	232	
	高等学校合計				51	2	53	13,640	13,210	26,850
							(通信制を除く合計)	(13,261)	(12,807)	(26,068)
特別支援学校			国	1	1	幼				
						小	12	5	17	
						中	12	6	18	
						高	11	11	22	
						計	35	22	57	
			県	12	1	13	幼	5	5	10
							小	278	133	411
							中	150	80	230
							高	322	167	489
							計	755	385	1,140
			市	1	1	1	幼			
							小	5	10	15
							中	9	3	12
合計				14	1	15	804	420	1,224	

高等 教 育 機 関	高等専門学校	国	1		1	907	484	1,391
	短期大学	私	2		2	136	953	1,089
	大 学	国 県 私	1		1	5,605	3,437	9,042
			1		1	1,364	667	2,031
			3		3	592	545	1,137
計			5		5	7,561	4,649	12,210

ア 設置者別学校数、在籍者数、教職員数一覧(続き)

(令和3年5月1日現在)

学校種別			設置者別	本務教員数			職員数(教員除)			備考	
				男	女	計	男	女	計		
幼稚園	国			6	6				私立幼稚園数には休園4を含む		
	公			62	62	4	16	20			
	私		16	172	188	18	9	27			
計			16	240	256	22	25	47			
幼保連携型 認定こども園	公		5	167	172		12	12			
	私		100	2,406	2,506	55	504	559			
	計			105	2,573	2,678	55	516		571	
小学校	国		10	8	18					公立小学校数には休校2を含む	
	公		1,270	2,313	3,583	175	546	721			
	私		5	4	9		1	1			
計			1,285	2,325	3,610	175	547	722			
※義務教育学校前期課程を含む											
中学校	国		16	8	24	3	2	5	公立中学校数には休校2を含む		
	公		1,053	937	1,990	92	176	268			
	私		12	11	23	4	3	7			
計			1,081	956	2,037	99	181	280			
※義務教育学校後期課程を含む											
義務教育学校			公前期	28	41	69	2	13		15	
			公後期	28	41	69	2	13		15	
高等学校	本科	全日制	県	948	637	1,585	235	200		435	()内は全日制併置校で、外数
			私	277	124	401	39	27		66	
			小計	1,225	761	1,986	274	227		501	
	専攻科	県	定時制	126	97	223	22	25	47		
			通信制	11	8	19					
	合計			1,362	866	2,228	296	252	548		
	県立全日制併置校2・定時制併置校2 不二越工業高校機械工学科は平成26年度から募集停止のため。在籍者なし										
特別支援学校	国		13	17	30	1	1	2			
	県		273	568	841	78	138	216			
	市		7	25	32	1	2	3			
	合計			293	610	903	80	141	221		

高等教育機関	高等専門学校	国	95	19	114	47	38	85	専任教員数合計に校長1を含む
	短期大学	私	37	39	76	13	28	41	
	大学	国	667	165	832	365	1,012	1,377	学生数には大学院生を含む 教職員数には附属機関を含む
		県	140	62	202	30	26	56	
		私	45	24	69	25	19	44	
計			852	251	1,103	420	1,057	1,477	

イ 累年学校数、教員1人当たり児童・生徒数の全国比較(公立のみ)

区分	小 学 校				中 学 校			
	学校数 (本校)	教員数 (本務)	児童数	教員1人当 たり児童数	学校数 (本校)	教員数 (本務)	生徒数	教員1人当 たり生徒数
年次	校	人	人	人	校	人	人	人
14 全国	23,068	405,453	7,124,712	17.6	10,316	239,923	3,597,997	15.0
富山	232	3,656	60,484	16.5	85	2,129	32,115	15.1
15 全国	22,917	408,755	7,111,695	17.4	10,284	237,831	3,482,087	14.6
富山	231	3,703	60,574	16.4	85	2,120	31,250	14.7
16 全国	22,729	409,665	7,084,675	17.3	10,241	235,317	3,394,055	14.4
富山	230	3,704	60,511	16.3	84	2,071	30,357	14.7
17 全国	22,471	411,430	7,079,790	17.2	10,163	233,770	3,350,508	14.3
富山	220	3,690	60,608	16.4	84	2,060	29,835	14.5
18 全国	22,262	412,300	7,067,863	17.1	10,119	232,968	3,320,772	14.3
富山	208	3,652	60,964	16.7	84	2,051	29,383	14.3
19 全国	22,093	412,509	7,011,876	17.0	10,077	233,985	3,327,531	14.2
富山	207	3,645	60,569	16.6	84	2,071	29,635	14.3
20 全国	21,892	413,283	6,998,986	16.9	10,028	233,583	3,302,235	14.1
富山	204	3,649	60,659	16.6	84	2,065	29,626	14.3
21 全国	21,686	413,239	6,939,922	16.8	9,965	234,505	3,308,101	14.1
富山	202	3,661	59,983	16.4	82	2,096	30,094	14.4
22 全国	21,443	413,473	6,869,318	16.6	9,902	234,471	3,270,582	13.9
富山	202	3,682	59,396	16.1	81	2,110	29,650	14.1
23 全国	21,431	413,024	6,763,713	16.4	9,915	236,433	3,287,437	13.9
富山	200	3,717	58,669	15.8	81	2,122	29,697	14.0
24 全国	21,166	412,154	6,642,721	16.1	9,860	237,139	3,269,759	13.8
富山	198	3,664	57,491	15.7	81	2,106	29,561	14.0
25 全国	20,621	410,928	6,556,527	16.0	9,703	237,568	3,255,326	13.7
富山	197	3,667	56,226	15.3	80	2,130	29,564	13.9
26 全国	20,357	409,753	6,481,396	15.8	9,626	237,082	3,227,314	13.6
富山	194	3,633	54,830	15.1	80	2,141	29,596	13.8
27 全国	20,113	410,397	6,425,754	15.7	9,555	236,947	3,190,799	13.5
富山	194	3,635	53,758	14.8	80	2,129	29,059	13.6
28 全国	19,837	410,116	6,366,785	15.5	9,475	235,223	3,133,644	13.3
富山	191	3,596	52,685	14.7	80	2,102	28,502	13.6
29 全国	19,628	411,898	6,333,289	15.4	9,401	233,247	3,063,833	13.1
富山	191	3,580	51,512	14.4	79	2,070	27,735	13.4
30 全国	19,428	413,720	6,312,251	15.3	9,341	230,366	2,983,705	13.0
富山	188	3,569	50,488	14.1	79	2,083	27,117	13.0
元 全国	19,277	414,901	6,253,022	15.1	9,290	229,895	2,950,331	12.8
富山	185	3,551	49,398	13.9	79	2,065	26,482	12.8
2 全国	19,217	415,467	6,185,145	14.9	9,291	229,731	2,941,423	12.8
富山	180	3,568	48,277	13.5	75	2,006	25,844	12.9
3 全国	19,028	415,745	6,107,701	14.7	9,230	231,006	2,957,186	12.8
富山	179	3,583	47,311	13.2	75	1,990	25,420	12.8
石 川	201	3,995	55,858	14.0	84	2,159	29,477	13.7
福 井	193	3,055	39,182	12.8	79	1,805	20,761	11.5
新 潟	441	8,109	102,418	12.6	223	4,651	52,060	11.2
岐 阜	360	7,223	101,253	14.0	176	4,131	53,010	12.8
愛 知	964	24,557	403,063	16.4	414	13,324	198,070	14.9
三 重	363	6,709	88,805	13.2	158	3,586	45,059	12.6

区分	義務教育学校			
	学校数 (本校)	教員数 (本務)	児童生徒数 (本校)	教員1人当 たり生徒数
年次	校	人	人	人
14 全国				
富山				
15 全国				
富山				
16 全国				
富山				
17 全国				
富山				
18 全国				
富山				
19 全国				
富山				
20 全国				
富山				
21 全国				
富山				
22 全国				
富山				
23 全国				
富山				
24 全国				
富山				
25 全国				
富山				
26 全国				
富山				
27 全国				
富山				
28 全国				
富山				
29 全国				
富山				
30 全国				
富山				
元 全国	91	3,378	38,412	11.4
富山	-	-	-	-
2 全国	121	4,270	46,148	10.8
富山	2	50	353	7.1
3 全国	145	5,128	54,480	10.6
富山	3	69	409	5.9
石川	3	49	286	5.8
福井	-	-	-	-
新潟	1	60	794	13.2
岐阜	2	47	282	6.0
愛知	2	54	442	8.2
三重	1	28	263	9.4

区分	高等学校(全・定)				特別支援学校(盲・ろう・養護学校)			
	学校数 (本校・分校)	教員数 (本務)	生徒数 (本・専攻・別科)	教員1人当 たり生徒数	学校数	教員数 (本務)	在学者数	教員1人当 たり在学者数
年次	校	人	人	人	校	人	人	人
14 全国	4,136	200,797	2,773,619	13.8	933	58,165	90,254	1.6
富山	52	2,187	27,230	12.5	12	838	1,002	1.2
15 全国	4,117	197,617	2,685,783	13.6	935	59,456	92,550	1.6
富山	49	2,109	26,165	12.4	12	847	1,037	1.2
16 全国	4,093	194,925	2,612,679	13.4	939	60,547	94,929	1.6
富山	48	2,076	25,418	12.2	12	859	1,032	1.2
17 全国	4,082	191,005	2,527,462	13.2	943	61,916	97,761	1.6
富山	48	2,030	24,525	12.1	12	861	1,014	1.2
18 全国	4,045	187,599	2,447,387	13.0	947	63,332	100,717	1.6
富山	48	2,012	23,820	11.8	12	865	1,047	1.2
19 全国	3,976	184,162	2,384,309	12.9	954	65,064	104,293	1.6
富山	48	1,956	23,062	11.8	12	866	1,074	1.2
20 全国	3,906	181,553	2,353,763	13.0	966	66,913	108,456	1.6
富山	48	1,939	22,646	11.7	12	866	1,114	1.3
21 全国	3,846	179,831	2,340,549	13.0	971	68,745	113,155	1.6
富山	48	1,914	22,353	11.7	12	859	1,112	1.3
22 全国	3,780	179,433	2,357,261	13.1	980	71,027	117,968	1.7
富山	51	1,926	22,665	11.8	12	862	1,127	1.3
23 全国	3,724	177,851	2,337,733	13.1	990	73,045	122,269	1.7
富山	51	1,932	22,760	11.8	12	863	1,156	1.3
24 全国	3,688	177,152	2,328,102	13.1	1,000	74,584	126,159	1.7
富山	43	1,917	23,112	12.1	12	877	1,168	1.3
25 全国	3,646	174,716	2,287,673	13.1	1,021	75,865	128,738	1.7
富山	43	1,893	22,711	12.0	14	877	1,184	1.4
26 全国	3,628	174,363	2,286,385	13.1	1,037	77,479	131,781	1.7
富山	43	1,898	22,744	12.0	14	876	1,217	1.4
27 全国	3,604	173,473	2,268,162	13.1	1,056	79,115	134,092	1.7
富山	43	1,907	22,681	11.9	14	876	1,236	1.4
28 全国	3,589	172,741	2,252,942	13.0	1,067	80,558	136,072	1.7
富山	43	1,913	22,653	11.8	14	890	1,247	1.4
29 全国	3,571	171,473	2,224,821	13.0	1,076	81,989	138,186	1.7
富山	43	1,908	22,607	11.8	14	893	1,243	1.4
30 全国	3,559	169,935	2,184,920	12.9	1,082	82,786	139,661	1.7
富山	43	1,872	22,111	11.8	14	879	1,228	1.4
元 全国	3,550	168,445	2,132,078	12.7	1,087	83,507	140,669	1.7
富山	43	1,833	21,629	11.8	14	882	1,206	1.4
2 全国	3,537	166,238	2,065,980	12.4	1,090	84,112	141,090	1.7
富山	43	1,819	20,988	11.5	14	882	1,179	1.3
3 全国	3,521	16,513	1,989,287	120.5	1,100	84,320	142,525	1.7
富山	43	1,808	20,561	11.4	14	873	1,167	1.3
石川	45	1,863	20,702	11.1	12	720	1,256	1.7
福井	28	1,272	14,301	11.2	11	732	935	1.3
新潟	85	3,071	38,797	12.6	36	1,590	2,583	1.6
岐阜	66	3,341	39,611	11.9	23	1,702	2,583	1.5
愛知	163	8,725	124,837	14.3	40	3,728	7,227	1.9
三重	57	2,714	34,238	12.6	18	1,157	1,801	1.6

ウ 設置者別異年学校数、児童・生徒数、教職員数

(ア) 小 学 校

区分 年度	学 校 数									学 級 数				児 童 数									本 務 教 員 数 (公立)	職 員 数 (公立)
	総数			国立 (本校)	公立			私立 (本校)	総数	国立	公 立	私 立	総数	国立			公立			私立				
	計	本 校	分 校		計	本 校	分 校							計	男	女	計	男	女	計	男	女		
				計				男	女	計	男	女	計											
55	279	257	22	1	278	256	22	-	3,346	12	3,343	-	108,108	480	240	240	107,628	55,275	52,353	-	-	-	4,554	1,336
56	278	256	22	1	277	255	22	-	3,386	12	3,374	-	109,595	480	240	240	109,115	55,971	53,144	-	-	-	4,587	1,316
57	275	253	22	1	274	252	22	-	3,389	12	3,377	-	109,983	479	239	240	109,504	56,095	53,409	-	-	-	4,599	1,299
58	272	251	21	1	271	250	21	-	3,339	12	3,327	-	108,860	480	240	240	108,380	55,656	52,724	-	-	-	4,511	1,286
59	271	251	20	1	270	250	20	-	3,277	12	3,265	-	106,191	480	240	240	105,711	54,371	51,340	-	-	-	4,480	1,274
60	268	249	19	1	267	248	19	-	3,186	12	3,174	-	102,257	479	239	240	101,778	52,224	49,554	-	-	-	4,391	1,255
61	268	249	19	1	267	248	19	-	3,119	12	3,107	-	97,482	479	239	240	97,003	49,929	47,074	-	-	-	4,308	1,231
62	267	249	18	1	266	248	18	-	3,042	12	3,030	-	92,445	480	240	240	91,965	47,348	44,617	-	-	-	4,253	1,224
63	265	248	17	1	264	247	17	-	2,986	12	2,974	-	88,164	479	239	240	87,685	45,017	42,668	-	-	-	4,211	1,210
元	265	248	17	1	264	247	17	-	2,928	12	2,916	-	84,645	479	239	240	84,166	43,189	40,977	-	-	-	4,191	1,198
2	264	247	17	1	263	246	17	-	2,882	12	2,870	-	81,687	477	240	237	81,210	41,676	39,534	-	-	-	4,137	1,187
3	264	247	17	1	263	246	17	-	2,831	12	2,819	-	79,051	480	240	240	78,571	40,412	38,159	-	-	-	4,105	1,161
4	263	246	17	1	262	245	17	-	2,789	12	2,777	-	76,731	479	239	240	76,252	38,955	37,297	-	-	-	4,054	1,150
5	263	246	17	1	262	245	17	-	2,747	12	2,735	-	75,008	479	240	239	74,529	38,083	36,446	-	-	-	4,017	1,149
6	257	243	14	1	256	242	14	-	2,698	12	2,686	-	72,936	479	239	240	72,457	36,999	35,458	-	-	-	3,964	1,130
7	254	241	13	1	253	240	13	-	2,619	12	2,607	-	71,110	480	240	240	70,630	35,997	34,633	-	-	-	3,894	1,120
8	245	238	7	1	244	237	7	-	2,548	12	2,536	-	68,734	480	240	240	68,254	34,697	33,557	-	-	-	3,845	1,118
9	243	236	7	1	242	235	7	-	2,494	12	2,482	-	66,476	480	240	240	65,996	33,615	32,381	-	-	-	3,772	1,093
10	243	236	7	1	242	235	7	-	2,459	12	2,447	-	64,692	480	240	240	64,212	32,892	31,320	-	-	-	3,729	1,076
11	240	234	6	1	239	233	6	-	2,409	12	2,397	-	63,038	480	240	240	62,558	32,084	30,474	-	-	-	3,670	1,050
12	238	233	5	1	237	232	5	-	2,383	12	2,371	-	61,863	480	240	240	61,383	31,411	29,972	-	-	-	3,664	1,036
13	238	233	5	1	237	232	5	-	2,354	12	2,342	-	61,347	480	240	240	60,867	31,097	29,770	-	-	-	3,609	1,002
14	237	233	4	1	236	232	4	-	2,369	12	2,357	-	60,964	480	240	240	60,484	30,951	29,533	-	-	-	3,656	1,017
15	235	232	3	1	234	231	3	-	2,390	12	2,378	-	61,053	479	239	240	60,574	30,837	29,737	-	-	-	3,703	1,009
16	234	231	3	1	233	230	3	-	2,432	12	2,420	-	60,990	479	239	240	60,511	30,885	29,626	-	-	-	3,704	1,014
17	224	221	3	1	223	220	3	-	2,459	12	2,447	-	61,088	480	240	240	60,608	30,908	29,700	-	-	-	3,690	999
18	211	209	2	1	210	208	2	-	2,448	12	2,436	-	61,441	477	239	238	60,964	31,117	29,847	-	-	-	3,652	958
19	210	208	2	1	209	207	2	-	2,435	12	2,423	-	61,048	479	240	239	60,569	30,998	29,571	-	-	-	3,645	966
20	206	205	1	1	205	204	1	-	2,454	12	2,442	-	61,135	476	238	238	60,659	30,941	29,718	-	-	-	3,649	939
21	204	203	1	1	203	202	1	-	2,445	12	2,433	-	60,459	476	236	240	59,983	30,791	29,192	-	-	-	3,661	911
22	203	203	0	1	202	202	0	-	2,430	12	2,418	-	59,870	474	234	240	59,396	30,379	29,017	-	-	-	3,682	896
23	201	201	0	1	200	200	0	-	2,432	12	2,420	-	59,145	476	237	239	58,669	29,991	28,678	-	-	-	3,699	875
24	199	199	0	1	198	198	0	-	2,384	12	2,372	-	57,959	468	233	235	57,491	29,531	27,960	-	-	-	3,664	857
25	198	198	0	1	197	197	0	-	2,030	12	2,018	-	56,684	458	228	230	56,226	28,891	27,335	-	-	-	3,667	843
26	196	195	1	1	195	194	1	-	1,982	12	1,970	-	55,277	447	223	224	54,830	28,151	26,679	-	-	-	3,633	809
27	196	195	1	1	195	194	1	-	2,321	12	2,309	-	54,195	437	217	210	53,758	27,590	26,168	-	-	-	3,635	809
28	193	192	1	1	192	191	1	-	2,302	12	2,290	-	53,112	427	214	213	52,685	27,037	25,648	-	-	-	3,596	790
29	193	192	1	1	192	191	1	-	2,281	12	2,269	-	51,932	420	210	210	51,512	26,578	24,934	-	-	-	3,580	781
30	190	189	1	1	189	188	1	-	2,245	12	2,233	-	50,907	419	209	210	50,488	25,992	24,496	-	-	-	3,569	763
元	188	187	1	1	186	185	1	1	2,220	12	2,206	2	49,847	419	210	209	49,398	25,356	24,042	30	15	15	3,551	758
2	183	182	1	1	181	180	1	1	2,201	12	2,185	4	48,757	419	210	209	48,277	24,839	23,438	61	26	35	3,568	715
3	181	179	1	1	179	178	1	1	2,200	12	2,182	6	47,818	417	208	209	47,311	24,318	22,993	90	37	53	3,583	721

(注) 学校基本調査(5月1日)による。

(イ) 中学校

区分 年度	学校数								学級数				生徒数									本務 教員数 (公立)	職 員数 (公立)	
	総数			国立 (本校)	公立			私立	総数	国立	公立	私立	総数	国立			公立			私立				
	計	本 校	分 校		計	本 校	分 校							計	男	女	計	男	女	計	男			女
				計				男	女	計	男	女	計											
55	89	87	2	1	88	86	2	-	1,212	12	1,200	-	45,007	493	282	211	44,514	22,838	21,676	-	-	-	2,213	504
56	89	87	2	1	88	86	2	-	1,256	12	1,244	-	47,314	500	292	208	46,814	24,065	22,749	-	-	-	2,290	504
57	87	86	1	1	86	85	1	-	1,316	12	1,304	-	50,395	497	294	203	49,898	25,798	24,100	-	-	-	2,375	496
58	87	86	1	1	86	85	1	-	1,338	12	1,326	-	51,465	498	296	202	50,967	26,283	24,684	-	-	-	2,401	501
59	87	86	1	1	86	85	1	-	1,372	12	1,360	-	53,110	496	295	201	52,614	27,020	25,594	-	-	-	2,459	505
60	87	86	1	1	86	85	1	-	1,462	12	1,414	-	55,326	492	282	210	54,834	28,011	26,823	-	-	-	2,522	499
61	87	86	1	1	86	85	1	-	1,459	12	1,447	-	56,766	497	279	218	56,269	28,705	27,564	-	-	-	2,570	494
62	86	86	-	1	85	85	-	-	1,460	12	1,448	-	56,531	493	271	222	56,038	28,585	27,453	-	-	-	2,597	489
63	87	87	-	1	86	86	-	-	1,416	12	1,404	-	54,771	494	276	218	54,277	27,789	26,488	-	-	-	2,538	488
元	87	87	-	1	86	86	-	-	1,397	12	1,385	-	52,187	493	271	222	51,694	26,684	25,010	-	-	-	2,512	493
2	87	87	-	1	86	86	-	-	1,383	12	1,371	-	49,651	490	266	224	49,161	25,453	23,708	-	-	-	2,525	488
3	87	87	-	1	86	86	-	-	1,379	12	1,367	-	47,498	491	266	225	47,007	24,095	22,912	-	-	-	2,540	471
4	87	87	-	1	86	86	-	-	1,330	12	1,318	-	45,383	489	259	230	44,894	22,987	21,907	-	-	-	2,457	466
5	87	87	-	1	86	86	-	-	1,265	12	1,253	-	43,051	487	257	230	42,564	21,738	20,826	-	-	-	2,375	460
6	87	87	-	1	86	86	-	-	1,206	12	1,194	-	41,036	483	253	230	40,553	20,811	19,742	-	-	-	2,326	464
7	87	87	-	1	86	86	-	-	1,164	12	1,152	-	39,779	482	246	236	39,297	20,153	19,144	-	-	-	2,283	459
8	87	87	-	1	86	86	-	-	1,155	12	1,143	-	39,197	482	247	235	38,715	19,952	18,763	-	-	-	2,282	458
9	87	87	-	1	86	86	-	-	1,141	12	1,129	-	38,628	479	245	234	38,149	19,609	18,540	-	-	-	2,279	457
10	87	87	-	1	86	86	-	-	1,131	12	1,119	-	37,637	476	241	235	37,161	18,885	18,276	-	-	-	2,243	444
11	87	87	-	1	86	86	-	-	1,100	12	1,088	-	36,396	473	238	235	35,923	18,174	17,749	-	-	-	2,222	440
12	86	86	-	1	85	85	-	-	1,060	12	1,048	-	34,842	476	240	236	34,366	17,401	16,965	-	-	-	2,165	431
13	86	86	-	1	85	85	-	-	1,038	12	1,026	-	33,900	477	239	238	33,423	17,083	16,340	-	-	-	2,134	433
14	86	86	-	1	85	85	-	-	1,012	12	1,000	-	32,590	475	242	233	32,115	16,427	15,688	-	-	-	2,129	423
15	86	86	-	1	85	85	-	-	990	12	978	-	31,730	480	244	236	31,250	16,055	15,195	-	-	-	2,120	419
16	85	85	-	1	84	84	-	-	963	12	951	-	30,835	478	247	231	30,357	15,543	14,814	-	-	-	2,071	410
17	86	86	-	1	84	84	-	1	956	12	941	3	30,402	472	233	239	29,835	15,310	14,525	95	53	42	2,061	393
18	86	86	-	1	84	84	-	1	955	12	936	7	30,076	471	236	235	29,383	14,949	14,434	222	139	83	2,051	379
19	86	86	-	1	84	84	-	1	969	12	946	11	30,456	471	228	243	29,635	15,041	14,594	350	214	136	2,071	359
20	86	86	-	1	84	84	-	1	965	12	943	10	30,443	476	235	241	29,626	15,072	14,554	341	203	138	2,065	323
21	84	84	-	1	82	82	-	1	1,020	12	998	10	30,918	478	240	238	30,094	15,300	14,794	346	186	160	2,096	301
22	83	83	-	1	81	81	-	1	1,012	12	991	9	30,448	479	254	225	29,650	15,169	14,481	319	163	156	2,110	293
23	83	83	-	1	81	81	-	1	1,032	12	1,011	9	30,500	478	266	212	29,697	15,111	14,586	325	173	152	2,122	309
24	83	83	-	1	81	81	-	1	1,023	12	1,002	9	30,364	478	272	206	29,561	15,062	14,499	325	173	152	2,106	305
25	82	82	-	1	80	80	-	1	896	12	875	9	30,372	479	271	208	29,564	15,078	14,486	329	180	149	2,130	301
26	83	82	1	1	80	80	1	1	900	12	879	9	30,419	480	262	218	29,596	15,082	14,514	343	179	164	2,141	293
27	83	82	1	1	81	80	1	1	1,024	12	1,003	9	29,867	478	257	221	29,059	14,920	14,139	330	169	161	2,129	294
28	83	82	1	1	81	80	1	1	998	12	977	9	29,312	478	265	213	28,502	14,580	13,922	332	165	167	2,102	294
29	82	81	1	1	80	79	1	1	983	12	962	9	28,534	476	267	209	27,735	14,175	13,560	323	161	162	2,070	288
30	82	81	1	1	80	79	1	1	972	12	952	8	27,879	476	266	210	27,117	13,914	13,203	286	140	146	2,083	283
元	82	81	1	1	80	79	1	1	962	12	942	8	27,235	478	256	222	26,482	13,646	12,836	275	134	141	2,065	294
2	78	77	1	1	76	75	1	1	923	12	903	8	26,565	479	241	238	25,844	13,297	12,547	242	120	122	2,006	272
3	77	76	1	1	75	74	1	1	921	12	900	9	26,146	480	235	245	25,420	13,024	12,396	246	134	112	1,990	268

(注) 学校基本調査(5月1日)による。

(ウ) 義務教育学校

区分 年度	学校数							学級数				児童生徒数									本務教員数 (公立)	職員数 (公立)		
	総数			国立 (本校)	公立			私立	総数	国立	公立	私立	国立			公立			私立					
	計	本校	分校		計	本校	分校						計	男	女	計	男	女	計	男			女	
55																								
56																								
57																								
58																								
59																								
60																								
61																								
62																								
63																								
元																								
2																								
3																								
4																								
5																								
6																								
7																								
8																								
9																								
10																								
11																								
12																								
13																								
14																								
15																								
16																								
17																								
18																								
19																								
20																								
21																								
22																								
23																								
24																								
25																								
26																								
27																								
28																								
29																								
30																								
元	-	-	-	-	-	-	-	-	-	-	-	-	-	-	-	-	-	-	-	-	-	-	-	-
2	2	2	0	0	2	2	0	0	24	0	24	0	353	0	0	0	353	192	161	0	0	0	50	10
3	3	3	0	0	3	3	0	0	36	0	36	0	409	0	0	0	409	210	199	0	0	0	69	15

(注) 学校基本調査(5月1日)による。

(工) 高等学校

区分 年度	学校数							生徒数							
	総数			公立			私立	総数			公立				
	計	本校	分校	計	本校	分校		計	男	女	総数	本 科			専攻科
												計	全日制	定時制	
55	56	51	5	47	42	5	9	44,046	21,826	22,220	34,163	34,037	32,299	1,738	126
56	56	51	5	47	42	5	9	43,767	21,716	22,051	33,860	33,756	32,187	1,569	104
57	56	51	5	47	42	5	9	42,645	21,121	21,524	33,004	32,900	31,460	1,440	104
58	59	54	5	50	45	5	9	43,634	21,660	21,974	33,743	33,644	32,280	1,364	99
59	59	54	5	50	45	5	9	45,566	22,705	22,861	35,290	35,211	33,925	1,286	79
60	59	54	5	50	45	5	9	48,438	24,322	24,116	37,522	37,417	36,192	1,225	105
61	60	55	5	51	46	5	9	49,521	24,838	24,683	38,401	38,284	37,093	1,191	117
62	60	55	5	51	46	5	9	51,122	25,642	25,480	39,569	39,452	38,296	1,156	117
63	60	55	5	51	46	5	9	53,257	26,614	26,643	41,108	41,003	39,846	1,157	105
元	60	55	5	51	46	5	9	54,706	27,371	27,335	42,148	42,057	40,916	1,141	91
2	59	55	4	50	46	4	9	54,486	27,292	27,194	42,006	41,918	40,804	1,114	88
3	59	55	4	50	46	4	9	52,835	26,631	26,204	40,694	40,571	39,481	1,090	123
4	59	55	4	50	46	4	9	50,401	25,574	24,827	38,794	38,630	37,637	993	164
5	59	55	4	50	46	4	9	47,997	24,429	23,568	36,857	36,670	35,794	876	187
6	59	55	4	50	46	4	9	45,910	23,202	22,708	35,349	35,125	34,247	878	224
7	59	55	4	50	46	4	9	43,780	22,051	21,729	33,828	33,578	32,719	859	250
8	59	55	4	50	46	4	9	41,293	20,731	20,562	32,126	31,876	30,990	886	250
9	59	55	4	50	46	4	9	39,152	19,729	19,423	30,683	30,410	29,503	907	273
10	59	55	4	50	46	4	9	37,811	19,079	18,732	29,810	29,560	28,541	1,019	250
11	59	55	4	50	46	4	9	37,184	18,841	18,343	29,380	29,141	28,083	1,058	239
12	59	55	4	50	46	4	9	36,569	18,488	18,081	28,968	28,719	27,604	1,115	249
13	61	57	4	52	48	4	9	35,389	17,721	17,668	28,166	27,918	26,742	1,176	248
14	61	57	4	52	48	4	9	34,138	17,047	17,091	27,230	26,990	25,789	1,201	240
15	58	55	3	49	46	3	9	32,734	16,341	16,393	26,165	25,913	24,691	1,222	252
16	57	55	2	48	46	2	9	31,883	16,107	15,776	25,418	25,154	23,964	1,190	264
17	57	55	2	48	46	2	9	30,784	15,520	15,264	24,525	24,222	23,027	1,195	303
18	57	55	2	48	46	2	9	29,794	15,063	14,731	23,820	23,498	22,332	1,166	322
19	57	55	2	48	46	2	9	28,830	14,506	14,324	23,062	22,771	21,689	1,082	291
20	58	56	2	48	46	2	10	28,379	14,245	14,134	22,646	22,360	21,301	1,059	286
21	58	56	2	48	46	2	10	28,110	14,036	14,074	22,353	22,089	20,995	1,094	264
22	61	58	3	51	48	3	10	28,613	14,309	14,304	22,665	22,384	21,239	1,145	281
23	61	58	3	51	48	3	10	28,753	14,425	14,328	22,760	22,476	21,303	1,173	284
24	53	51	2	43	41	2	10	29,279	14,688	14,591	23,134	22,854	21,697	1,157	280
25	53	51	2	43	41	2	10	28,864	14,577	14,287	22,745	22,468	21,383	1,085	277
26	53	51	2	43	41	2	10	28,857	14,524	14,333	22,744	22,494	21,393	1,101	250
27	53	51	2	43	41	2	10	28,671	14,394	14,277	22,681	22,426	21,315	1,111	255
28	53	51	2	43	41	2	10	28,624	14,391	14,233	22,653	22,385	21,296	1,089	268
29	53	51	2	43	41	2	10	28,708	14,438	14,270	22,607	22,345	21,313	1,032	262
30	53	51	2	43	41	2	10	28,286	14,358	13,928	22,111	21,860	20,873	987	251
元	53	51	2	43	41	2	10	27,680	13,984	13,696	21,881	21,629	20,516	1,113	252
2	53	51	2	43	41	2	10	26,722	13,512	13,210	20,988	20,745	19,794	951	243
3	53	51	2	43	41	2	10	26,068	13,261	12,807	20,561	20,329	19,376	953	232

(注) 学校基本調査(5月1日)による。

(エ) 高等学校(続き)

区分 年度	生徒数			本務 教員数 (公立)	職 員 数 (公立)
	私 立				
	総 数	本科 全 日制	専 攻 科		
55	9,883	9,841	42	2,143	772
56	9,907	9,872	35	2,137	772
57	9,641	9,607	34	2,125	800
58	9,891	9,847	44	2,188	807
59	10,276	10,225	51	2,264	805
60	10,916	10,874	42	2,335	818
61	11,120	11,080	40	2,389	842
62	11,553	11,514	39	2,457	823
63	12,149	12,113	36	2,552	816
元	12,558	12,518	40	2,593	769
2	12,480	12,443	37	2,602	753
3	12,141	12,094	47	2,589	760
4	11,607	11,566	41	2,582	735
5	11,140	11,094	46	2,553	734
6	10,561	10,518	43	2,553	735
7	9,952	9,916	36	2,489	729
8	9,167	9,131	36	2,414	706
9	8,469	8,443	26	2,359	698
10	8,001	7,980	21	2,313	682
11	7,804	7,786	18	2,309	675
12	7,601	7,585	16	2,279	612
13	7,223	7,207	16	2,226	568
14	6,908	6,892	16	2,187	520
15	6,569	6,554	15	2,109	517
16	6,465	6,452	13	2,076	516
17	6,259	6,216	43	2,030	491
18	5,974	5,934	40	2,012	478
19	5,768	5,729	39	1,956	457
20	5,733	5,697	36	1,939	444
21	5,757	5,722	35	1,914	417
22	5,948	5,914	34	1,926	407
23	5,993	5,970	23	1,952	395
24	6,167	6,145	22	1,936	385
25	6,153	6,119	34	1,893	401
26	6,113	6,080	33	1,898	400
27	5,990	5,990	0	1,907	396
28	5,971	5,971	0	1,913	379
29	6,101	6,101	0	1,908	429
30	6,175	6,175	0	1,872	440
元	6,051	6,051	0	1,833	402
2	5,734	5,734	0	1,819	474
3	5,507	5,507	0	1,808	482

(オ) 特別支援学校(国・公立)

区分 年度	学 校 数					在学者数				本務 教員数 (公立)	職 員 数 (公立)
	総 数	盲 学 校	ろ う 学 校	養護 学校		総 数	盲 学 校	ろ う 学 校	養 護 学 校		
				本 校	分 校						
55	13	1	2	7	3	1,092	73	106	913	442	206
56	13	1	2	7	3	1,080	73	99	908	447	207
57	14	1	2	8	3	1,132	78	105	949	482	217
58	14	1	2	9	2	1,109	77	96	936	483	221
59	14	1	2	9	2	1,119	76	98	945	500	220
60	14	1	2	9	2	1,161	78	102	981	539	220
61	14	1	2	9	2	1,173	83	105	985	563	221
62	14	1	2	9	2	1,160	80	101	979	579	218
63	14	1	2	9	2	1,132	72	97	963	598	218
元	14	1	2	9	2	1,131	71	96	964	599	220
2	14	1	2	9	2	1,130	70	95	965	627	223
3	14	1	2	9	2	1,084	65	92	927	683	224
4	14	1	2	9	2	1,051	60	92	899	766	221
5	14	1	2	9	2	1,040	53	91	896	762	223
6	14	1	2	9	2	1,027	54	89	884	764	224
7	14	1	2	9	2	974	47	80	847	789	224
8	14	1	2	9	2	960	37	77	846	774	222
9	14	1	2	9	2	985	34	75	876	815	225
10	13	1	2	9	1	994	38	72	884	845	226
11	13	1	2	9	1	978	34	68	876	817	228
12	13	1	2	9	1	999	39	70	890	825	215
13	13	1	2	9	1	1,015	35	71	909	819	217
14	13	1	2	9	1	1,061	40	66	955	838	209
15	13	1	2	9	1	1,094	42	64	988	847	202
16	13	1	2	9	1	1,089	39	67	983	859	192
17	13	1	2	9	1	1,069	28	66	975	861	205
18	13	1	2	9	1	1,105	30	68	1,007	865	196
19	13	1	2	9	1	1,134	22	62	1,050	866	189
20	13	1	2	9	1	1,174	26	59	1,089	866	186
21	13	1	2	9	1	1,171	25	62	1,084	859	155
22	13	-	-	-	-	1,185	-	-	-	891	152
23	13	-	-	-	-	1,215	-	-	-	892	154
24	13	-	-	-	-	1,227	-	-	-	908	156
25	15	-	-	-	-	1,243	-	-	-	907	168
26	15	-	-	-	-	1,276	-	-	-	905	166
27	15	-	-	-	-	1,295	-	-	-	907	164
28	15	-	-	-	-	1,306	-	-	-	919	161
29	15	-	-	-	-	1,302	-	-	-	922	177
30	15	-	-	-	-	1,288	-	-	-	909	197
元	15	-	-	-	-	1,206	-	-	-	914	207
2	15	-	-	-	-	1,235	-	-	-	913	220
3	15	-	-	-	-	1,224	-	-	-	873	219

(注) 学校基本調査(5月1日)による。

(カ) 幼稚園

区分 年度	学校数					学級数				園児数				本務教員数			
	総 数	国 立	公立		私 立	総 数	国 立	公 立	私 立	総 数	国 立	公 立	私 立	総 数	国 立	公 立	私 立
			本 園	分 園													
55	112	1	54	-	57	489	5	164	320	13,823	126	4,621	9,076	625	6	195	424
56	111	1	53	-	57	473	5	157	311	13,190	126	4,136	8,928	616	6	188	422
57	112	1	53	-	58	480	5	152	323	12,918	128	3,843	8,947	626	6	185	435
58	112	1	53	-	58	478	5	151	322	12,735	128	3,659	8,948	639	7	184	448
59	114	1	53	-	60	472	5	139	328	12,510	128	3,457	8,925	652	6	180	466
60	115	1	53	-	61	493	5	144	344	12,253	127	3,116	9,010	660	6	177	477
61	115	1	53	-	61	498	5	144	349	12,216	132	2,908	9,176	661	6	171	484
62	115	1	53	-	61	508	5	140	363	12,361	131	2,925	9,305	669	6	176	487
63	114	1	52	-	61	509	5	140	364	12,308	132	2,768	9,408	682	6	174	502
元	114	1	52	-	61	514	5	142	367	12,314	132	2,701	9,481	687	6	172	509
2	114	1	52	-	61	509	5	142	362	11,918	132	2,501	9,285	679	6	166	507
3	111	1	50	-	60	502	5	137	360	11,305	132	2,235	8,938	666	6	156	504
4	111	1	50	-	60	510	5	137	368	11,086	132	2,190	8,764	668	7	151	510
5	111	1	50	-	60	500	5	135	360	10,664	132	2,091	8,441	672	6	157	509
6	111	1	50	-	60	500	5	135	360	10,399	132	2,071	8,196	673	6	154	513
7	109	1	48	-	60	485	5	131	349	9,899	132	1,811	7,956	641	6	138	497
8	109	1	48	-	60	481	5	125	351	9,807	132	1,847	7,828	647	6	141	500
9	109	1	48	-	60	475	5	126	344	9,738	132	1,875	7,731	646	6	147	493
10	109	1	48	-	60	479	5	124	350	9,738	132	1,867	7,739	653	6	148	499
11	109	1	48	-	60	483	5	130	348	9,671	132	1,932	7,607	677	7	158	512
12	109	1	48	-	60	481	5	131	345	9,695	132	2,046	7,517	692	6	163	523
13	108	1	47	-	60	493	5	135	353	9,452	128	2,051	7,273	692	6	171	515
14	108	1	47	-	60	486	5	138	343	9,214	126	1,981	7,107	702	6	177	519
15	107	1	46	-	60	486	5	142	339	9,006	131	2,013	6,862	710	6	182	522
16	106	1	46	-	59	484	5	141	338	8,867	131	1,942	6,794	727	6	180	541
17	104	1	43	-	60	491	5	139	347	8,974	130	1,886	6,958	730	6	174	550
18	100	1	39	-	60	492	5	133	354	8,929	135	1,900	6,894	732	7	175	550
19	99	1	38	-	60	489	5	131	353	8,683	133	1,816	6,734	720	7	169	544
20	99	1	38	-	60	488	5	135	348	8,208	127	1,765	6,316	711	7	169	535
21	99	1	37	-	61	479	5	130	344	7,823	120	1,643	6,060	677	6	153	518
22	94	1	33	-	60	467	5	121	341	7,660	119	1,654	5,887	664	6	148	510
23	93	1	33	-	59	466	5	123	338	7,411	117	1,611	5,683	638	7	137	494
24	92	1	32	-	59	455	5	119	331	7,229	106	1,590	5,533	647	8	140	499
25	89	1	31	-	57	429	5	116	308	6,891	103	1,507	5,281	615	7	128	480
26	86	1	29	-	56	427	5	112	310	6,605	100	1,389	5,116	601	7	128	466
27	74	1	29	-	44	342	5	104	233	5,228	99	1,277	3,852	514	7	130	377
28	66	1	27	-	38	305	5	94	206	4,547	99	1,183	3,265	475	7	125	343
29	57	1	23	-	33	267	5	84	178	3,807	100	999	2,708	423	7	102	314
30	51	1	22	-	28	221	5	75	141	3,050	97	886	2,067	358	7	95	256
元	47	1	19	-	27	199	5	59	135	2,634	89	585	1,960	330	7	72	251
2	42	1	17	-	24	174	5	57	112	2,249	90	506	1,653	275	7	70	198
3	38	1	16	-	21	150	5	47	98	2,027	86	428	1,513	256	6	62	188

(注) 学校基本調査(5月1日)による。

(キ) 幼保連携型認定こども園

区分 年度	学 校 数				学 級 数				園 児 数				本 務 教 員 数				
	総 数	国 立	公 立		私 立	総 数	国 立	公 立	私 立	総 数	国 立	公 立	私 立	総 数	国 立	公 立	私 立
			本 園	分 園													
27	26	-	0	-	26	137	-	-	137	3,972	-	0	3,972	594	-	0	594
28	58	-	2	-	56	286	-	-	286	8,435	-	137	8,298	1,307	-	23	1284
29	80	-	4	-	76	372	-	-	372	7,717	-	329	7,388	1,864	-	66	1798
30	89	-	4	-	85	427	-	-	408	8,702	-	345	8,357	2,044	-	68	1976
元	100	-	6	-	94	478	-	-	447	8,702	-	794	13,629	2,302	-	113	2189
2	113	-	8	-	105	519	-	45	474	15,935	-	1,127	14,808	2,554	-	174	2380
3	120	-	8	-	112	561	-	51	510	16,156	-	1,111	15,045	2,678	-	172	2506

(注) 学校基本調査(5月1日)による。

エ 進学状況

(7) 中学校卒業生進路状況(国・公・私立)

(単位:人)

区分		(卒)年月		30.3			31.3			R2.3			R3.3		
		性別		男	女	計	男	女	計	男	女	計	男	女	計
高等学校等進学者	高校本科	全日制	4,567	4,379	8,946	4,439	4,306	8,745	4,309	4,221	8,530	4,277	3,966	8,243	
		定時制	118	144	262	128	167	295	135	152	287	121	135	256	
		通信制	34	28	62	59	44	103	57	68	125	68	80	148	
		高等専門学校	168	86	254	155	92	247	154	86	240	153	84	237	
		特別支援学校 高等部本科	52	18	70	54	28	82	37	21	58	62	23	85	
		計	4,939	4,655	9,594	4,835	4,637	9,472	4,692	4,548	9,240	4,681	4,288	8,969	
		就職している者 (再掲)	4	0	4	2	0	2	1	0	1	0	0	0	
就職者		11	1	12	13	1	14	10	2	12	6	2	8		
専修学校等進学者	専修学校	高等課程	0	0	0	1	2	3	0	0	0	0	0	0	
		その他の課程	0	0	0	0	0	0	0	0	0	0	0	0	
	各種学校		0	0	0	0	0	0	1	1	2	0	1	1	
		公共職業能力 開発施設等	0	0	0	1	0	1	1	0	1	2	0	2	
		計	0	0	0	2	2	4	2	1	3	2	1	3	
		就職している者 (再掲)	0	0	0	0	0	0	0	0	0	0	0	0	
上記以外の者		23	27	50	37	25	62	24	25	49	22	29	51		
死亡・不詳		0	0	0	0	0	0	0	0	0	0	0	0		
合計		4,973	4,683	9,656	4,887	4,665	9,552	4,728	4,576	9,304	4,711	4,320	9,031		
進学率(%)		99.3	99.4	99.4	98.9	99.4	99.2	99.2	99.4	99.3	99.4	99.3	99.3		
就職率(%)		0.3	0.0	0.2	0.3	0.0	0.2	0.2	0.0	0.1	0.1	0.0	0.1		
就職者の 産業別 内訳	第1次産業	0	0	0	0	0	0	0	0	0	0	0	0		
	第2次産業	4	0	4	11	0	11	6	0	6	5	1	6		
	第3次産業	10	1	11	4	1	5	4	2	6	0	1	1		
	上記以外・不詳	1	0	1	0	0	0	1	0	1	1	0	1		
	計	15	1	16	15	1	16	11	2	13	6	2	8		

(注) 学校基本調査(5月1日現在)による。

(イ) 高等学校卒業生進路状況 (公・私・全・定計)

(単位：人)

区分		(卒) 年月			30.3			31.3			R2.3			R3.3		
		性別		計	男	女	計	男	女	計	男	女	計	男	女	計
進学者	大学	2,071	2,007	4,078	2,173	1,875	4,048	2,253	2,098	4,351	2,160	1,985	4,145			
	短大	67	555	622	106	592	698	81	586	667	76	499	575			
	専攻科その他	10	60	70	18	55	73	23	46	69	8	47	55			
	計	2,148	2,622	4,770	2,297	2,522	4,819	2,357	2,730	5,087	2,244	2,531	4,775			
	就職している者(再掲)	0	0	0	2	2	4	1	0	1	3	0	3			
就職者		1,304	710	2,014	1,276	666	1,942	1,307	647	1,954	1,167	584	1,751			
専修学校等入学者	専修学校	専門課程		503	1,041	1,544	519	1,006	1,525	494	975	1,469	568	948	1,516	
		その他の課程		2	4	6	3	2	5	8	12	20	23	15	38	
	各種学校		228	107	335	175	79	254	104	42	146	102	43	145		
	公共職業能力開発施設等		147	6	153	131	13	144	133	7	140	117	13	130		
	計		880	1,158	2,038	828	1,100	1,928	739	1,036	1,775	810	1,019	1,829		
	就職している者(再掲)		0	3	3	0	4	4	0	0	0	1	1	2		
	一時的就業者*		12	14	26	2	14	16	—	—	—	—	—	—		
	臨時労働者等*		—	—	—	—	—	—	4	13	17	0	0	0		
	上記以外の者		214	133	347	278	159	437	235	124	359	228	137	365		
	死亡・不詳		0	0	0	0	0	0	0	0	0	0	0	0		
合計		4,558	4,637	9,195	4,681	4,461	9,142	4,642	4,550	9,192	4,449	4,271	8,720			
進学率(%)		47.1	56.5	51.9	49.1	56.5	52.7	50.8	60.0	55.3	50.4	59.3	54.8			
就職率(%)		28.6	15.4	21.9	27.3	15.1	21.3	28.2	14.2	21.3	26.3	13.7	20.1			
就職者の産業別	産業	農業・林業	3	2	5	15	3	18	10	3	13	13	2	15		
		漁業	6	0	6	2	0	2	2	0	2	1	0	1		
		鉱業	0	0	0	1	0	1	0	0	0	1	0	1		
		建設業	162	33	195	166	25	191	158	24	182	181	26	207		
		製造業	808	370	1,178	797	325	1,122	824	320	1,144	651	280	931		
		卸売・小売業	48	79	127	49	64	113	36	70	106	58	58	116		
		金融・保険・不動産	4	11	15	3	14	17	5	10	15	7	11	18		
		運輸・通信・公益	91	35	126	84	27	111	98	17	115	73	24	97		
		飲食・宿泊業	23	49	72	26	56	82	22	60	82	15	49	64		
		サービス業	81	120	201	70	142	212	76	117	193	101	119	220		
		公務	67	10	77	59	11	70	67	25	92	56	12	68		
		その他	11	4	15	6	5	11	10	1	11	14	4	18		
	計		1,304	713	2,017	1,278	672	1,950	1,308	647	1,955	1,171	585	1,756		
	職業別	専門的・技術的	96	26	122	113	38	151	102	26	128	113	37	150		
		事務・販売	57	186	243	52	184	236	51	170	221	53	149	202		
		農林業	4	3	7	17	4	21	10	4	14	14	0	14		
		漁業	6	0	6	3	0	3	2	0	2	1	0	1		
		輸送・機械運転	61	14	75	41	3	44	42	4	46	44	5	49		
		建設・採掘	126	16	142	131	7	138	127	9	136	149	5	154		
運搬・清掃等		27	7	34	25	10	35	27	6	33	27	11	38			
生産工程		795	336	1,131	797	286	1,083	814	276	1,090	651	254	905			
保安・サービス	120	119	239	91	137	228	124	147	271	102	121	223				
その他	12	6	18	8	3	11	9	5	14	17	3	20				

(注) 学校基本調査(5月1日現在)による。

※ 令和2年度の学校基本調査より就職者区分が変更されたことにもない、項目を改めた。
 なお、臨時労働者等とは、雇用契約期間が1カ月未満で期間の定めがある者(臨時労働者)と、雇用期間が1年以上かつフルタイム勤務相当ではない有期雇用労働者である。

オ 高等学校県外就職状況（公・私・全・定計）

（単位：人）

地区	都道府県名	R2.3	R3.3	地区	都道府県名	R2.3	R3.3
北海道・東北		2	1	東海	岐阜	4	1
関東	茨城	1	0		静岡	0	0
	栃木	1	0		愛知	7	9
	群馬	2	1		小計	11	10
	埼玉	2	4	近畿	滋賀	8	3
	千葉	1	2		京都	5	1
	東京	31	19		大阪	13	7
	神奈川	5	1		兵庫	0	3
小計	43	27	小計	26	14		
甲信越・北陸	新潟	2	8	その他の地区		3	9
	石川	21	19	県外計		112	88
	福井	4	0	県内計		1,843	1,668
	長野	0	0	合計		1,955	1,756
	小計	27	27				

（注）就職者の中には進学者も含む。

カ 高等学校卒業生大学・短大進学先地区別状況（公・私・全・定計）

（単位：人）

区分	(卒)年月	28.3	29.3	30.3	31.3	R2.3	R3.3
	富山		1,155	1,263	1,168	1,347	1,320
石川		856	855	1,027	959	1,040	963
福井		107	98	90	99	105	93
新潟		174	172	147	152	201	207
関東	東京	702	661	622	663	637	605
	その他	393	381	404	358	377	329
中部		588	583	565	541	619	553
近畿		533	518	517	456	540	526
北海道・東北		101	109	99	118	111	92
その他		63	52	61	53	68	71
計		4,672	4,692	4,700	4,746	5,018	4,720

(2) 進路希望状況調査

ア 中学校進路希望状況 (国・公・私立)

(各年5月1日現在)

区 分			R 2		R 3	
			実 数	構 成 比	実 数	構 成 比
第 3 学 年 生 徒 数			9,037 人	100.0 %	8,910 人	100.0 %
高 等 学 校 等 進 学	全 日 制	国・公立	7,716	85.4	7,468	83.8
		私 立	577	6.4	604	6.8
	定 時 制 ・ 通 信 制		243	2.7	271	3.0
	高 専		291	3.2	347	3.9
	特 別 支 援 学 校 高 等 部		78	0.9	48	0.5
	計		8,905	98.5	8,738	98.1
就 職			14	0.2	11	0.1
専 修 ・ 各 種 学 校			7	0.1	5	0.1
公 共 職 業 能 力 開 発 施 設 等			0	—	0	—
未 定 ・ そ の 他			111	1.2	156	1.8

イ 県立高等学校全日制課程進路希望状況

(各年5月1日現在)

区 分	第 3 学 年 生 徒 数	進 学			就 職	そ の 他			
		大 学	短 大	そ の 他		専 修 ・ 各 種 学 校 等	未 定		
R 元 年 5 月 調 査	普通科 探究科学科 国際科	実 数 (人) 100.0	4,439 100.0	3,688 83.1	173 3.9	1 0.0	144 3.2	418 9.4	15 0.3
	総合学科	実 数 (人) 100.0	468 100.0	218 46.6	59 12.6	0 —	79 16.9	111 23.7	1 0.2
	職業科	実 数 (人) 100.0	2,091 100.0	405 19.4	122 5.8	40 1.9	1,096 52.4	412 19.7	16 0.8
	計	実 数 (人) 100.0	6,998 100.0	4,311 61.6	354 5.1	41 0.6	1,319 18.8	941 13.4	32 0.5
2 年 5 月 調 査	普通科 探究科学科 国際科	実 数 (人) 100.0	4,036 100.0	3,387 83.9	153 3.8	1 0.0	135 3.3	338 8.4	22 0.5
	総合学科	実 数 (人) 100.0	449 100.0	217 48.3	58 12.9	0 —	78 17.4	96 21.4	0 —
	職業科	実 数 (人) 100.0	2,082 100.0	400 19.2	124 6.0	39 1.9	1,071 51.4	431 20.7	17 0.8
	計	実 数 (人) 100.0	6,567 100.0	4,004 61.0	335 5.1	40 0.6	1,284 19.6	865 13.2	39 0.6
3 年 5 月 調 査	普通科 探究科学科 国際科	実 数 (人) 100.0	4,065 100.0	3,404 83.7	153 3.8	1 0.0	104 2.6	381 9.4	22 0.5
	総合学科	実 数 (人) 100.0	424 100.0	188 44.3	64 15.1	0 —	67 15.8	105 24.8	0 —
	職業科	実 数 (人) 100.0	2,041 100.0	444 21.8	129 6.3	44 2.2	963 47.2	446 21.9	15 0.7
	計	実 数 (人) 100.0	6,530 100.0	4,036 61.8	346 5.3	45 0.7	1,134 17.4	932 14.3	37 0.6

(3) 発育状態

(富山県と全国の学年別の身長・体重の平均値)

令和2年度 児童生徒の学年別身長 (cm)

学年	富山県(男子)	全 国(男子)	富山県(女子)	全 国(女子)
小1 (6歳)	117.5	117.5	116.7	116.7
小2 (7歳)	123.5	123.5	122.5	122.6
小3 (8歳)	129.2	129.1	128.4	128.5
小4 (9歳)	134.5	134.5	135.0	134.8
小5 (10歳)	140.3	140.1	141.6	141.5
小6 (11歳)	146.8	146.6	148.2	148.0
中1 (12歳)	154.6	154.3	152.8	152.6
中2 (13歳)	161.7	161.4	155.6	155.2
中3 (14歳)	166.6	166.1	156.9	156.7
高1 (15歳)	169.7	168.8	157.7	157.3
高2 (16歳)	170.8	170.2	158.2	157.7
高3 (17歳)	171.4	170.7	158.3	157.9

令和2年度 児童生徒の学年別体重 (kg)

学年	富山県(男子)	全 国(男子)	富山県(女子)	全 国(女子)
小1 (6歳)	22.0	22.0	21.5	21.5
小2 (7歳)	24.9	24.9	24.2	24.3
小3 (8歳)	28.4	28.4	27.3	27.4
小4 (9歳)	32.0	32.0	31.3	31.1
小5 (10歳)	36.2	35.9	35.4	35.4
小6 (11歳)	40.6	40.4	40.5	40.3
中1 (12歳)	46.1	45.8	44.5	44.5
中2 (13歳)	51.2	50.9	48.0	47.9
中3 (14歳)	55.7	55.2	50.4	50.2
高1 (15歳)	59.5	58.9	51.2	51.2
高2 (16歳)	61.1	60.9	52.0	51.9
高3 (17歳)	63.2	62.6	52.4	52.3

(4) 新体力テスト集計結果（令和元年度）

【小学生男子】

※令和2年度は新型コロナウイルス感染症の影響により富山県調査未実施

測定項目	1年			2年			3年			4年			5年			6年			
	標本数	平均値	標準偏差	標本数	平均値	標準偏差	標本数	平均値	標準偏差	標本数	平均値	標準偏差	標本数	平均値	標準偏差	標本数	平均値	標準偏差	
握力 (kg)	富山	2,788	9.00	2.16	2,845	10.71	2.56	2,821	12.70	2.94	2,865	14.50	3.30	2,799	16.61	3.93	2,864	19.24	4.71
	全国	1,125	9.44	2.21	1,120	11.18	2.40	1,119	12.80	2.74	1,120	14.64	2.96	1,108	16.60	3.56	1,115	19.70	4.27
上体起こし (回)	富山	2,787	11.53	5.37	2,843	14.47	5.81	2,822	16.41	5.85	2,865	18.31	6.04	2,800	19.91	6.09	2,862	21.61	6.02
	全国	1,126	12.06	5.22	1,122	14.69	5.79	1,122	16.68	5.96	1,107	18.52	5.48	1,109	20.61	5.48	1,106	22.98	5.36
長座体前屈 (cm)	富山	2,787	25.40	6.55	2,843	27.71	7.33	2,824	29.76	7.70	2,864	31.39	7.97	2,799	33.34	7.82	2,859	34.96	8.59
	全国	1,117	25.85	6.46	1,117	27.68	6.67	1,123	30.07	7.16	1,123	31.08	7.14	1,114	33.78	7.34	1,111	35.49	8.17
反復横とび (点)	富山	2,787	29.11	5.79	2,846	33.41	6.92	2,821	37.33	7.90	2,863	41.31	7.69	2,796	44.28	7.56	2,863	46.88	7.42
	全国	1,112	27.95	4.75	1,112	32.54	6.53	1,104	36.10	7.56	1,118	39.95	7.23	1,105	44.01	6.54	1,106	47.02	6.41
20mシャトルラン (回)	富山	2,787	21.78	10.79	2,847	31.26	14.82	2,818	40.67	18.11	2,864	48.22	20.02	2,798	55.87	21.98	2,863	63.10	22.75
	全国	1,099	18.63	9.29	1,123	29.84	14.27	1,125	39.57	17.61	1,123	47.03	20.02	1,126	56.90	21.54	1,126	65.49	22.98
50m走 (秒)	富山	2,788	11.68	1.26	2,845	10.80	1.13	2,821	10.18	0.95	2,859	9.74	0.91	2,794	9.45	1.03	2,862	9.05	0.96
	全国	1,104	11.40	1.01	1,099	10.55	0.81	1,104	10.00	0.81	1,107	9.61	0.76	1,097	9.17	0.73	1,102	8.78	0.71
立ち幅とび (cm)	富山	2,773	118.67	17.99	2,841	130.09	18.02	2,821	140.60	18.61	2,862	147.47	18.93	2,797	156.29	21.39	2,862	166.33	23.28
	全国	1,121	115.37	17.62	1,122	127.38	17.34	1,121	137.76	17.91	1,124	145.84	17.80	1,123	155.10	19.23	1,122	167.08	21.02
ソフトボール投げ (m)	富山	2,787	8.71	3.53	2,845	12.30	4.85	2,822	16.12	6.31	2,841	19.54	7.42	2,797	22.97	8.68	2,842	26.61	9.61
	全国	1,118	8.47	3.22	1,124	12.36	4.73	1,125	16.01	6.00	1,124	19.84	7.19	1,127	23.72	8.28	1,125	27.86	9.41
得点合計 (点)	富山	2,765	31.34	6.69	2,828	38.80	7.69	2,804	45.03	8.11	2,830	50.31	8.52	2,783	55.24	9.18	2,832	60.21	9.27
	全国	1,034	31.07	6.08	1,051	38.87	7.09	1,050	45.26	7.63	1,058	50.26	7.70	1,030	56.64	7.72	1,038	62.40	7.74

【小学生女子】

測定項目	1年			2年			3年			4年			5年			6年			
	標本数	平均値	標準偏差	標本数	平均値	標準偏差	標本数	平均値	標準偏差	標本数	平均値	標準偏差	標本数	平均値	標準偏差	標本数	平均値	標準偏差	
握力 (kg)	富山	2,750	8.51	2.12	2,823	10.09	2.41	2,772	11.96	2.75	2,861	13.70	3.12	2,778	16.31	3.71	2,847	19.11	4.30
	全国	1,117	8.75	2.03	1,121	10.44	2.22	1,115	12.07	2.57	1,121	13.99	2.90	1,115	16.36	3.63	1,125	19.37	4.28
上体起こし (回)	富山	2,755	11.30	5.14	2,827	13.98	5.44	2,772	15.91	5.62	2,858	17.70	5.58	2,778	19.25	5.34	2,845	20.49	5.32
	全国	1,122	11.47	5.32	1,117	13.77	5.22	1,115	15.76	5.43	1,115	17.97	5.24	1,111	19.39	5.06	1,112	21.10	5.12
長座体前屈 (cm)	富山	2,754	28.06	6.82	2,813	30.49	7.33	2,769	32.89	7.85	2,860	34.96	7.99	2,777	37.84	8.22	2,845	40.01	8.83
	全国	1,114	28.41	6.74	1,120	30.78	6.71	1,117	32.75	7.22	1,125	34.99	7.41	1,117	37.95	7.93	1,115	40.71	8.23
反復横とび (点)	富山	2,755	28.20	5.36	2,819	32.24	6.31	2,771	35.70	7.13	2,858	39.97	6.87	2,778	43.16	6.50	2,845	45.09	6.19
	全国	1,100	26.83	4.70	1,112	31.05	5.71	1,098	34.62	7.00	1,111	38.68	6.88	1,113	42.00	6.20	1,106	44.63	5.65
20mシャトルラン (回)	富山	2,756	18.39	8.09	2,814	25.04	11.41	2,765	31.12	13.69	2,859	38.93	15.44	2,776	46.45	17.06	2,841	51.53	18.23
	全国	1,092	16.16	6.83	1,111	23.07	9.59	1,115	30.41	12.92	1,121	38.64	15.36	1,124	45.58	16.62	1,124	51.19	18.15
50m走 (秒)	富山	2,755	11.95	1.19	2,812	11.04	1.15	2,771	10.46	1.01	2,857	10.01	0.88	2,770	9.59	0.92	2,841	9.24	0.76
	全国	1,098	11.72	1.00	1,103	10.90	0.85	1,105	10.34	0.79	1,116	9.85	0.73	1,101	9.50	0.70	1,112	9.12	0.68
立ち幅とび (cm)	富山	2,742	112.57	17.36	2,816	124.32	16.60	2,770	134.01	17.90	2,859	142.08	18.17	2,775	152.13	19.68	2,843	159.37	21.35
	全国	1,120	109.07	16.44	1,123	118.66	16.12	1,122	129.44	17.04	1,122	141.10	17.18	1,126	148.01	19.37	1,123	158.54	20.82
ソフトボール投げ (m)	富山	2,755	5.86	2.11	2,816	7.96	2.92	2,771	10.30	3.61	2,840	12.47	4.46	2,778	15.01	5.31	2,826	16.72	6.03
	全国	1,114	5.81	1.95	1,116	7.59	2.46	1,114	9.91	3.28	1,105	12.32	3.82	1,117	14.74	4.55	1,106	16.80	5.50
得点合計 (点)	富山	2,730	31.91	6.83	2,797	39.61	7.60	2,756	46.02	8.17	2,829	52.02	8.56	2,766	58.09	8.53	2,811	62.42	8.34
	全国	1,013	31.39	6.49	1,033	38.74	6.67	1,018	45.38	7.41	1,051	52.03	7.63	1,038	57.83	7.66	1,037	63.29	7.81

測定項目		【中学生男子】												【中学生女子】											
		1年			2年			3年			1年			2年			3年								
		標本数	平均値	標準偏差	標本数	平均値	標準偏差	標本数	平均値	標準偏差	標本数	平均値	標準偏差	標本数	平均値	標準偏差	標本数	平均値	標準偏差						
握力 (kg)	富山	2,627	23.63	6.10	2,511	28.84	7.13	2,593	33.95	7.51	2,623	21.48	4.30	2,501	23.67	4.57	2,576	25.16	4.73						
	全国	1,382	23.94	6.03	1,388	30.39	7.27	1,394	34.81	7.25	1,381	21.85	4.52	1,383	24.32	4.35	1,384	25.71	4.41						
上体起こし (回)	富山	2,619	23.18	6.12	2,510	26.50	6.08	2,591	28.83	6.14	2,622	20.73	5.53	2,500	23.11	5.57	2,576	24.30	5.93						
	全国	1,372	24.63	5.59	1,380	28.26	5.73	1,396	30.35	5.65	1,383	21.34	5.41	1,385	24.43	5.45	1,386	25.21	5.67						
長座体前屈 (cm)	富山	2,627	39.99	10.56	2,507	44.21	10.95	2,592	47.83	11.22	2,623	44.17	9.88	2,495	46.89	10.44	2,574	48.97	10.33						
	全国	1,382	39.97	9.68	1,384	45.31	10.43	1,397	47.89	10.38	1,376	44.14	9.74	1,392	47.39	9.45	1,386	48.66	9.86						
反復横とび (点)	富山	2,625	48.52	7.42	2,509	52.78	7.44	2,592	55.29	7.59	2,623	45.92	6.18	2,497	47.98	6.15	2,575	48.79	6.29						
	全国	1,365	50.32	6.84	1,377	54.19	6.54	1,373	56.85	6.60	1,350	46.77	5.60	1,377	48.71	5.61	1,381	49.51	6.06						
持久走 (秒)	富山	2,481	436.02	69.75	2,329	399.66	61.96	2,427	385.49	61.34	2,506	300.31	40.54	2,336	292.66	41.47	2,403	291.00	40.58						
	全国	622	418.18	54.84	604	379.45	45.69	594	362.01	41.94	614	292.75	35.06	586	276.97	35.23	585	278.26	35.68						
20mシャトルラン (回)	富山	2,221	70.35	22.99	2,124	86.10	23.88	2,165	92.54	24.94	2,202	56.11	18.91	2,112	60.33	19.19	2,190	60.72	19.01						
	全国	973	73.19	22.92	1,008	90.40	23.95	1,006	96.80	23.73	987	54.07	18.37	1,012	64.45	20.57	1,014	62.66	20.18						
50m走 (秒)	富山	2,626	8.68	0.91	2,510	8.07	0.83	2,590	7.69	0.78	2,623	9.13	0.84	2,500	8.86	0.74	2,573	8.72	0.73						
	全国	1,355	8.42	0.75	1,359	7.77	0.63	1,370	7.42	0.55	1,371	8.93	0.70	1,373	8.59	0.67	1,384	8.53	0.69						
立ち幅とび (cm)	富山	2,622	183.45	26.27	2,509	200.76	26.58	2,592	213.35	26.45	2,619	169.54	22.32	2,498	174.62	21.96	2,575	177.84	23.25						
	全国	1,377	182.78	24.07	1,367	203.56	23.65	1,394	215.59	23.52	1,373	168.32	21.09	1,380	176.45	20.69	1,395	177.11	22.22						
ハンドボール投げ (m)	富山	2,626	17.93	5.17	2,509	20.95	5.72	2,590	23.66	6.45	2,622	11.63	3.84	2,499	13.33	4.27	2,575	14.33	4.75						
	全国	1,380	18.39	5.16	1,383	21.40	5.33	1,402	24.26	5.93	1,382	12.09	3.76	1,392	13.92	4.24	1,397	14.65	4.54						
得点合計 (点)	富山	2,389	33.82	9.01	2,182	42.38	10.11	2,270	49.17	11.05	2,393	45.61	10.23	2,180	50.84	10.72	2,254	53.72	11.09						
	全国	1,279	35.61	8.91	1,277	45.46	9.39	1,287	52.02	9.38	1,272	46.80	10.05	1,304	53.90	10.04	1,294	55.55	10.27						

測定項目		【高校生男子】						【高校生女子】								
		1年		2年		3年		1年		2年		3年				
		標本数	平均値	標準偏差	標本数	平均値	標準偏差	標本数	平均値	標準偏差	標本数	平均値	標準偏差	標本数	平均値	標準偏差
握力 (kg)	富山	1,570	36.30	7.06	1,527	39.22	7.30	1,600	40.75	7.38	1,488	25.20	4.56	1,491	25.84	4.72
	全国	1,255	37.92	6.94	1,263	40.09	7.13	1,249	41.79	7.61	1,254	25.77	4.61	1,263	26.40	4.63
上体起こし (回)	富山	1,569	28.72	5.52	1,527	31.14	5.84	1,599	32.00	6.18	1,488	23.58	5.60	1,488	25.05	6.11
	全国	1,260	30.03	5.69	1,261	31.78	6.10	1,257	32.43	6.18	1,266	23.83	5.62	1,257	24.54	5.86
長座体前屈 (cm)	富山	1,568	47.50	11.24	1,527	49.77	11.38	1,598	51.84	11.59	1,488	48.08	10.00	1,490	49.72	10.01
	全国	1,259	48.17	10.71	1,261	50.47	10.76	1,258	51.11	11.38	1,268	47.83	9.56	1,259	48.29	9.79
反復横とび (点)	富山	1,565	56.49	6.65	1,523	58.39	6.70	1,599	59.36	6.93	1,488	48.70	5.74	1,487	49.39	6.01
	全国	1,251	56.69	6.21	1,257	58.64	6.51	1,247	58.99	7.04	1,257	48.77	5.63	1,261	48.93	6.17
持久走 (秒)	富山	1,416	378.97	52.39	1,384	364.49	51.61	1,441	365.72	57.99	1,371	296.44	38.53	1,378	294.86	39.54
	全国	535	374.67	50.05	548	364.33	49.64	546	361.71	50.74	537	297.06	39.68	556	297.62	46.39
20mシャトルラン (回)	富山	1,359	92.06	20.81	1,329	99.63	22.92	1,404	101.04	23.96	1,272	55.37	15.96	1,256	58.27	18.02
	全国	813	90.18	23.25	813	95.32	25.80	798	92.61	27.92	816	52.66	17.58	807	55.45	20.99
50m走 (秒)	富山	1,567	7.49	0.63	1,522	7.27	0.56	1,598	7.22	0.57	1,488	8.90	0.70	1,488	8.80	0.74
	全国	1,240	7.40	0.54	1,239	7.23	0.52	1,220	7.13	0.52	1,251	8.81	0.73	1,248	8.79	0.79
立ち幅とび (cm)	富山	1,569	221.59	23.88	1,525	228.82	23.32	1,598	231.91	24.27	1,486	176.49	20.26	1,487	178.67	21.76
	全国	1,243	219.93	22.58	1,251	226.01	22.19	1,235	228.25	23.06	1,265	173.27	22.11	1,264	173.81	23.39
ハンドボール投げ (m)	富山	1,567	24.26	5.97	1,526	25.60	6.54	1,600	26.89	7.04	1,488	13.92	4.11	1,488	14.60	4.44
	全国	1,263	24.64	5.91	1,265	25.90	6.26	1,267	26.69	6.45	1,266	14.01	4.10	1,265	14.58	4.36
得点合計 (点)	富山	1,309	50.99	9.92	1,264	55.94	10.71	1,323	58.07	11.15	1,212	52.07	10.02	1,195	54.47	10.86
	全国	1,163	52.44	9.18	1,191	56.18	9.65	1,140	58.11	10.18	1,195	52.17	10.36	1,200	53.47	11.32

(5) 生徒指導上の諸問題の現状

令和元年度調査結果 (県内国公立学校分)

<いじめの認知件数>

- ・小学校 1,049 件
- ・中学校 526 件
- ・高校 154 件

<不登校の出現状況>

- ・小学校 425 人(1,000 人当たりの人数 県 8.5 人 [全国 8.3 人])
- ・中学校 846 人(1,000 人当たりの人数 県 31.1 人 [全国 39.4 人])
- ・高校 480 人(1,000 人当たりの人数 県 17.5 人 [全国 15.8 人])

<暴力行為の発生件数>

- ・小学校 554 件、中学校 283 件、高校 63 件
- ・1,000 人当たりの発生件数 (全校種合計) 8.5 件 [全国 6.1 件]

令和2年度調査結果 (県内国公立学校分)

<いじめの認知件数>

- ・小学校 739 件
- ・中学校 379 件
- ・高校 83 件

<不登校の出現状況>

- ・小学校 556 人(1,000 人当たりの人数 県 11.4 人 [全国 10.0 人])
- ・中学校 899 人(1,000 人当たりの人数 県 33.7 人 [全国 40.9 人])
- ・高校 410 人(1,000 人当たりの人数 県 15.5 人 [全国 13.9 人])

暴力行為の発生件数>

- ・小学校 530 件、中学校 214 件、高校 25 件
- ・1,000 人当たりの発生件数 (全校種合計) 7.5 件 [全国 5.1 件]

いじめの認知件数 (国公立学校分)

(認知件数)

校種/年度	28年度	29年度	30年度	R元年度	R2年度
小学校	491	470	794	1,049	739
中学校	390	366	455	526	379
高校	104	85	124	154	83
千人当たり(県)	8.9	8.5	12.8	16.5	11.6
千人当たり(全国)	23.8	30.9	40.9	46.5	39.7

不登校の出現状況 (国公立学校分)

(人数)

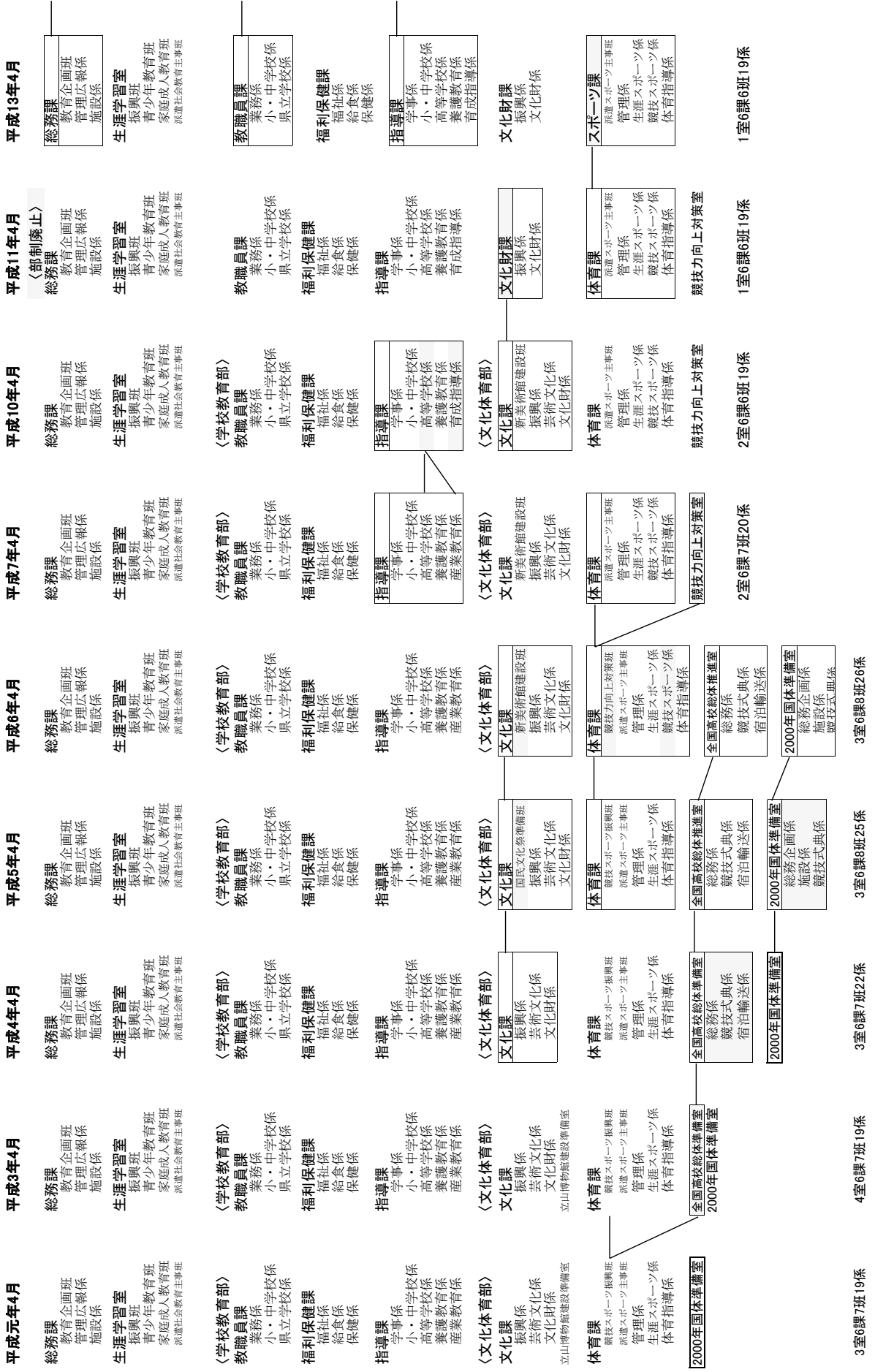
校種/年度	28年度	29年度	30年度	R元年度	R2年度
小学校	196	279	334	425	556
中学校	609	635	801	846	899
高校	439	500	457	480	410

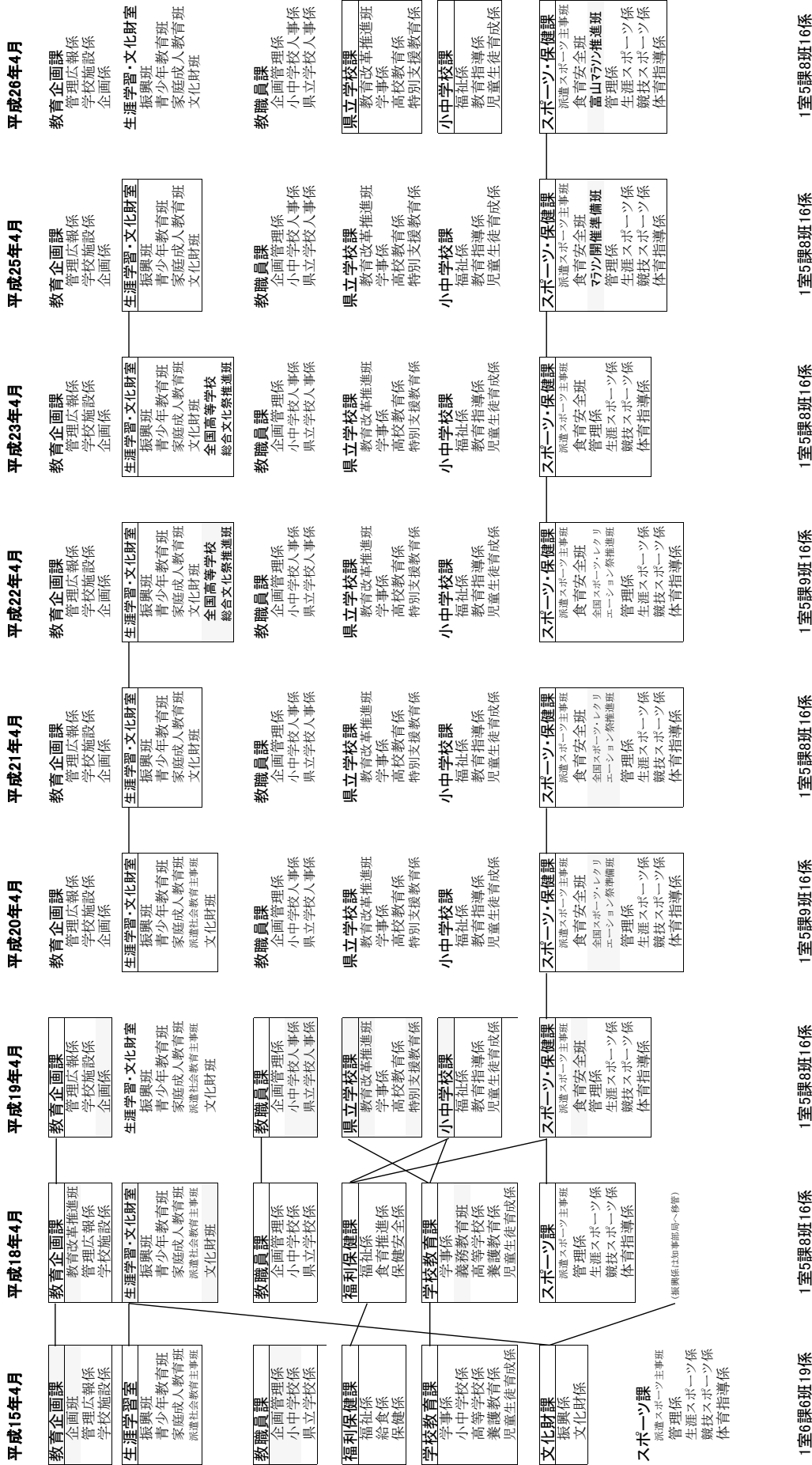
暴力行為の発生件数 (国公立学校分)

(件数)

校種/年度	28年度	29年度	30年度	R元年度	R2年度
小学校	61	147	404	554	530
中学校	117	186	298	283	214
高校	50	34	66	63	25

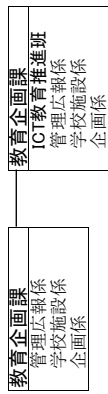
[参考] 教育委員会事務局機構変遷図





(現事務局機構)
令和3年4月

平成27年4月



生涯学習・文化財室
振興班
青少年教育班
家庭成人教育班
文化財班

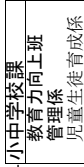
生涯学習・文化財室
振興班
青少年教育班
家庭成人教育班
文化財班

教職員課
企画管理係
小中学校人事係
県立学校人事係

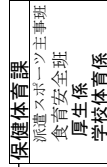
教職員課
企画管理係
小中学校人事係
県立学校人事係



県立学校課
教育改革推進班
特別支援教育班
学事係
高校教育係



小中学校課
教育力向上班
管理係
児童生徒育成係



保健体育課
派遣スポーツ主事班
食育安全班
厚生係
学校体育係

(スポーツ行政は
知事部局へ移管)

1室5課9班12係

1室5課10班12係