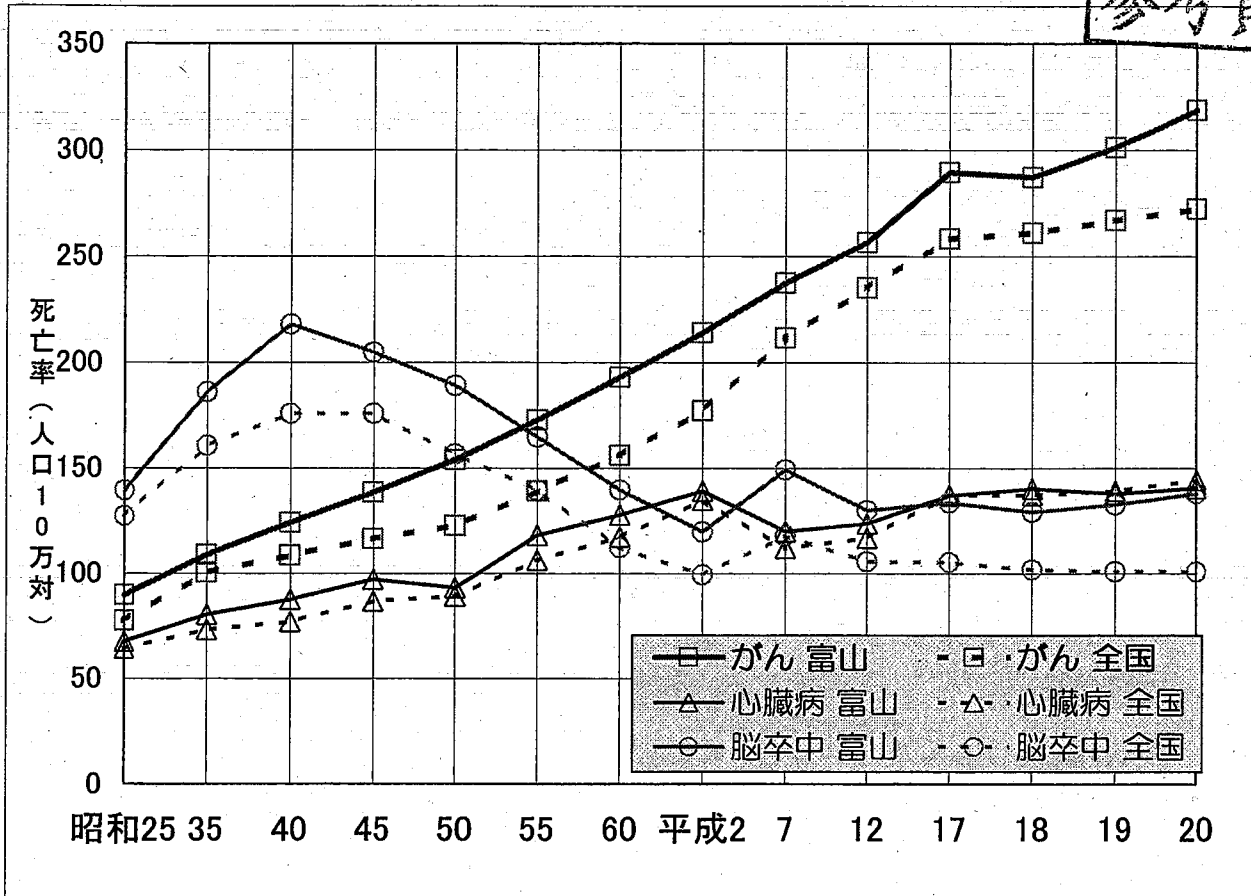


がんに関する統計資料

【参考資料】
平成22年10月29日(金)
富山県検診機関等連絡協議会

参考資料 2

主要死因別にみた死亡率の推移

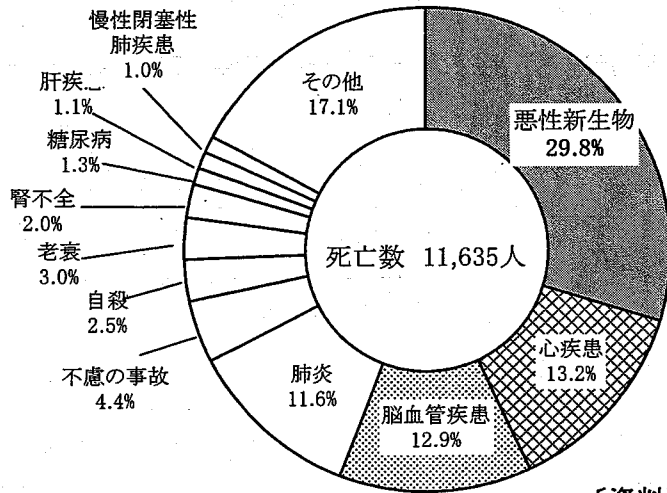


主要死因別粗死亡率(人口10万対)

	がん		心臓病		脳卒中	
	全国	富山	全国	富山	全国	富山
昭和25	77.4	89.6	64.2	67.5	127.1	139.3
35	100.4	108.8	73.2	80.3	160.7	186
40	108.4	124.1	77	87.4	175.8	217.9
45	116.3	138.4	86.7	97.1	175.8	204.8
50	122.6	153.9	89.2	93.1	156.7	189.1
55	139	172.8	106.1	118	139.5	164.7
60	156	193	117.3	127.7	112.2	139.7
平成2	177.2	214	134.8	139.2	99.4	119.7
7	211.6	237.4	112	119.8	117.9	149.2
12	235.2	256.4	116.8	123.6	105.5	129.9
17	258.3	289.5	137.2	136.9	105.3	133.6
18	261	287.2	137.2	140.2	101.7	129.1
19	266.9	301.2	139.2	137.8	100.8	132.6
20	272.3	318.6	144.4	140.6	100.9	137.9

[資料]厚生労働省「人口動態統計」、富山県「保健統計年報」

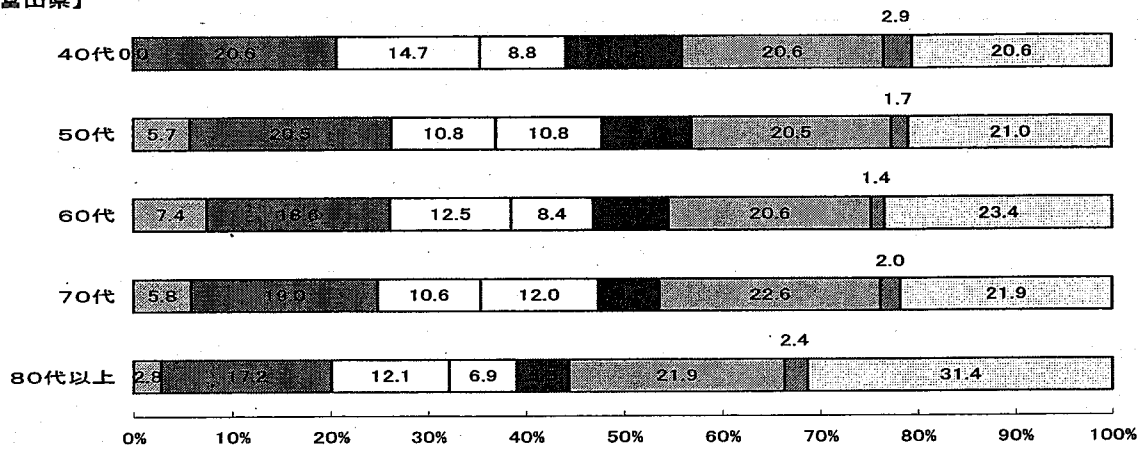
富山県の主な死因割合(平成20年)



[資料]厚生労働省「人口動態統計」

年代別、部位別がん死亡割合(男性)

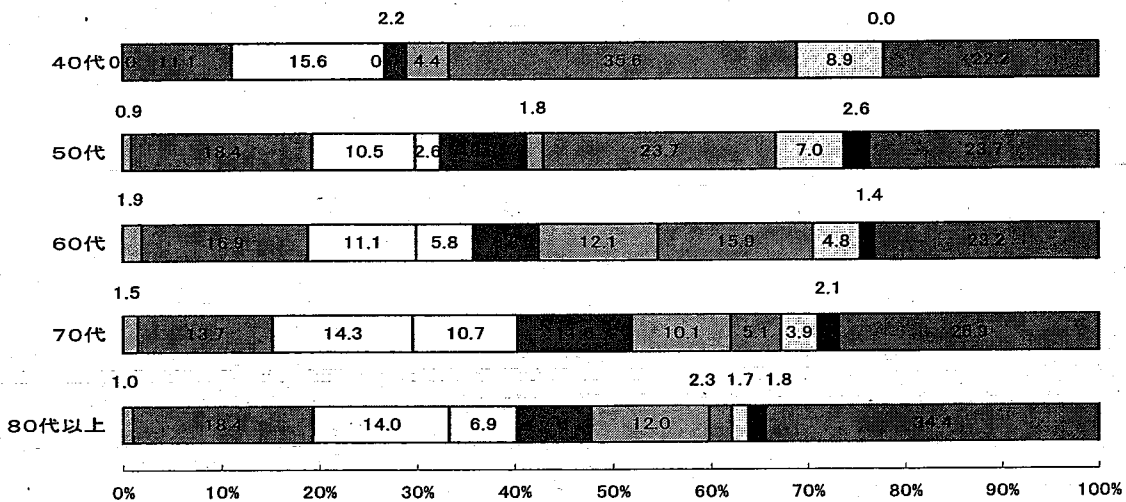
【富山県】



■食道がん ■胃がん □大腸がん □肝臓がん ■膵臓がん □肺がん ■白血病 □その他

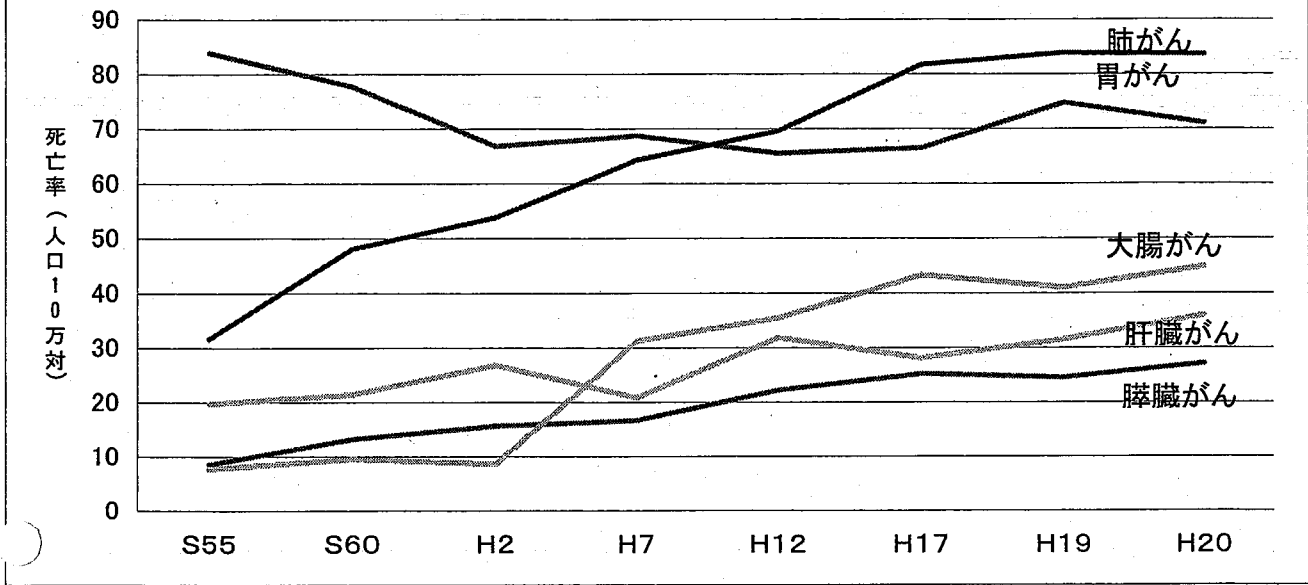
年代別、部位別がん死亡割合(女性)

【富山県】

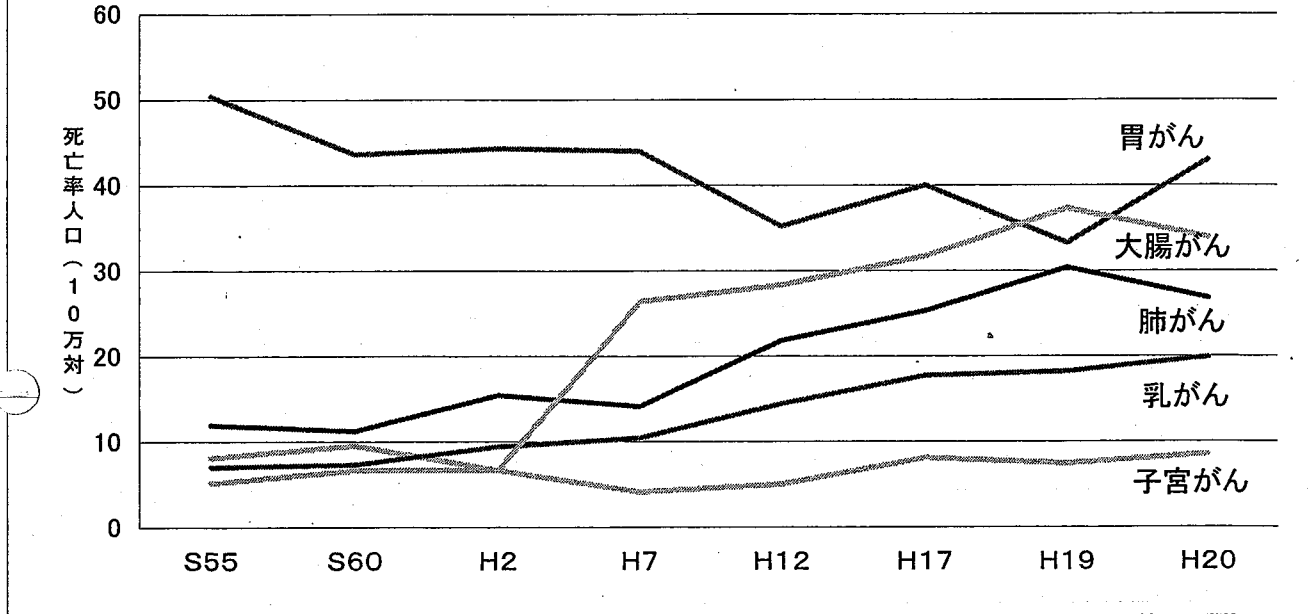


□食道がん ■胃がん □大腸がん □肝臓がん ■膵臓がん □肺がん ■乳がん □子宮がん ■白血病 ■その他

部位別がん死亡率の推移【男性】



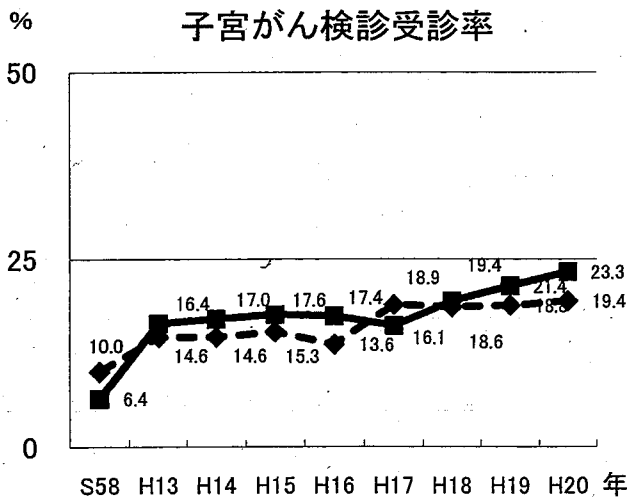
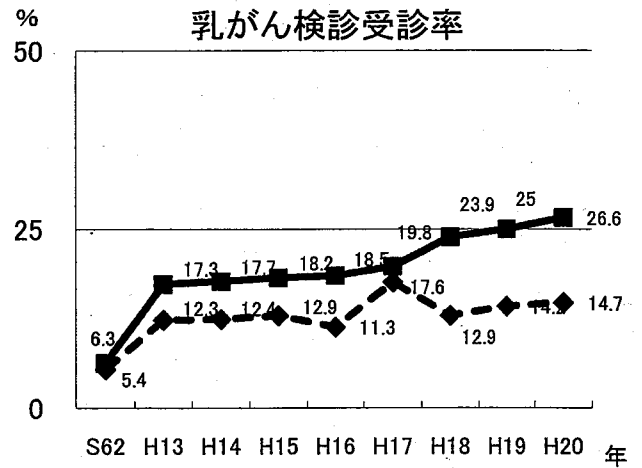
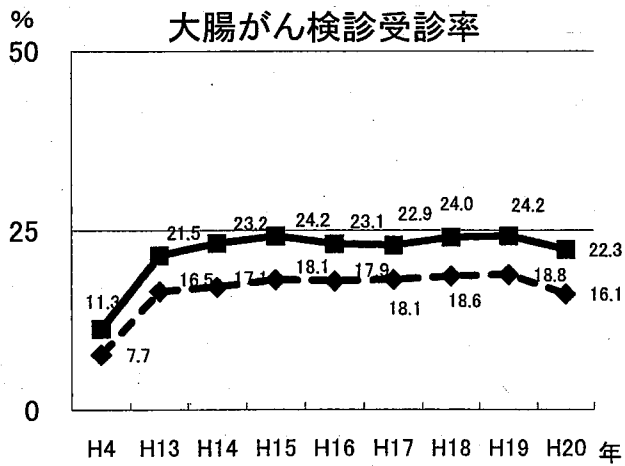
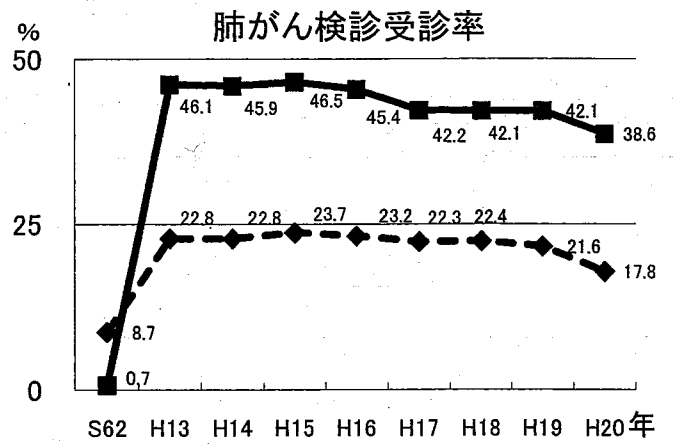
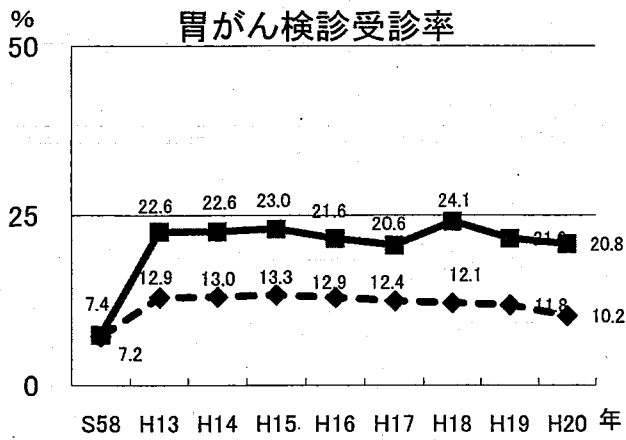
部位別がん死亡率の推移【女性】



[資料]厚生労働省「人口動態統計」

市町村におけるがん検診受診率の推移

対象年齢: 40歳以上(子宮がん検診のみ20歳以上)



--- 全国 — 富山

出典: 厚生労働省「地域保健・健康増進事業報告」