



〔売薬普及版画〕 越中国立山之図（守義画）

〔厨子持仏〕

道中及び旅先での安全を祈る

高さ15 cm 幅4 cm 奥行3 cm 仏像5 cm



〔売薬普及版画〕



越中富山神通川船橋之図(国義画)



新板とつねのよめ入来義画



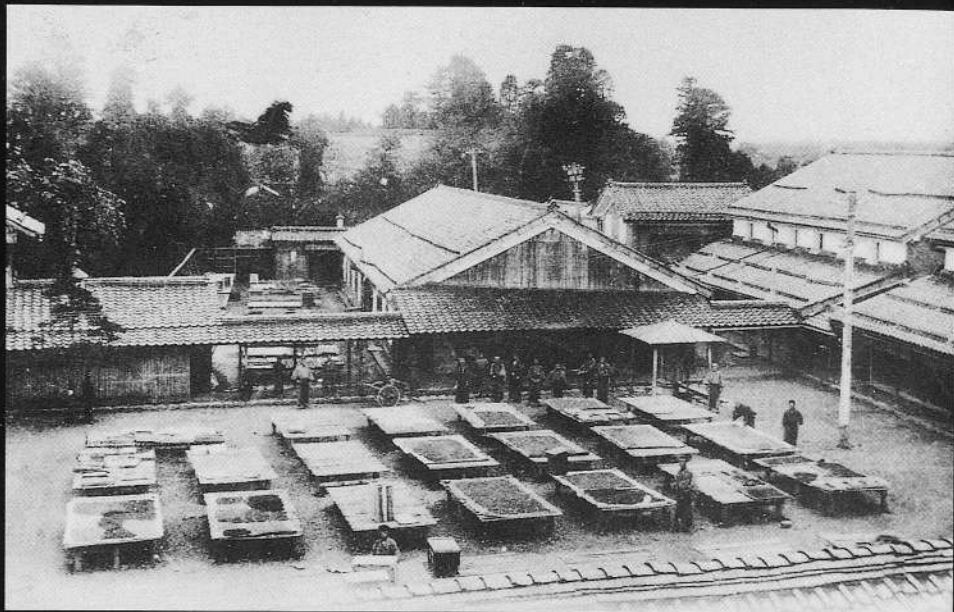
〔売薬普及版画〕江戸期 きつねの嫁入り

前田正甫(吳羽山)戦時供出された



文政三年につくられた看板(中田清兵衛氏所蔵)

明治三十七年の広貴堂工場（丸薬・薬草の乾燥）



大正・昭和初期の売薬さんの服装





各種鑑札

