

高度外国人材等の受入れを考える事業主の皆様へ

とやま外国人材活用・定着支援デスク

海外ビジネス展開のため
高度外国人材を採用したい

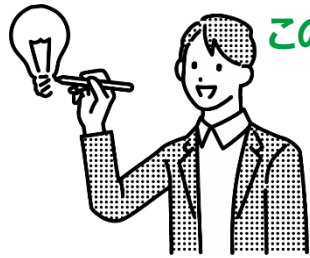


日本人の採用が困難…
優秀な外国人を受け入れたい

採用後、言葉などが心配

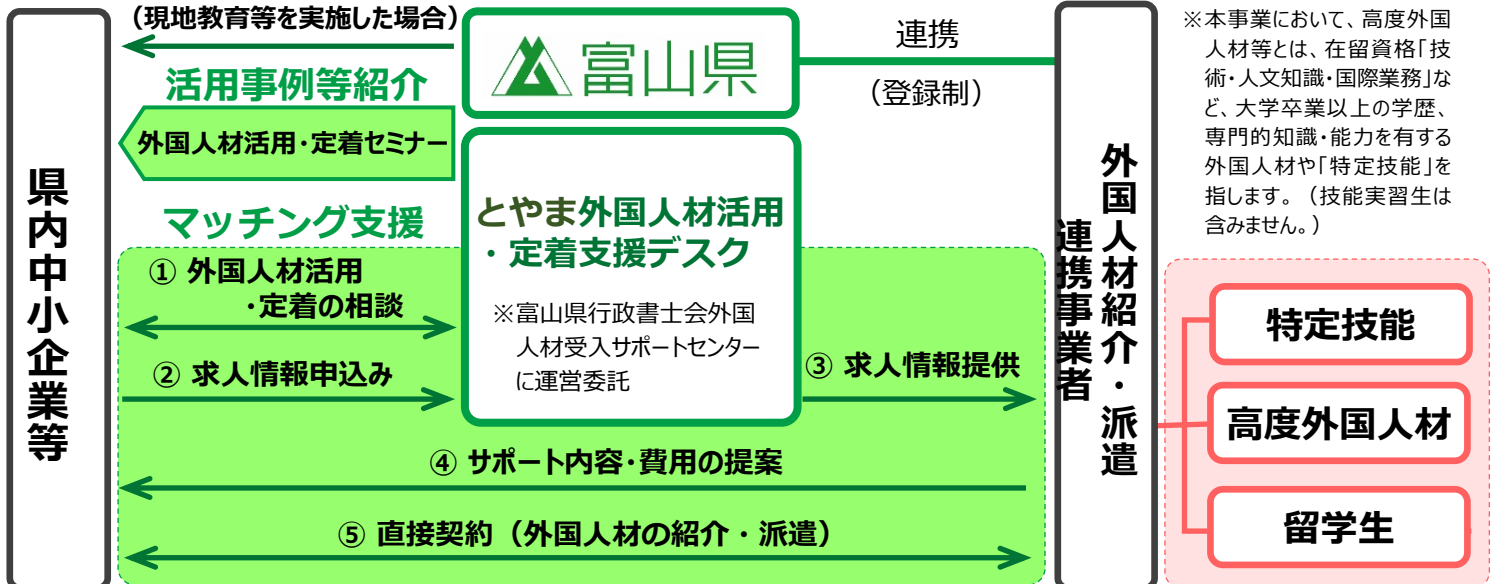
外国人材に安定した労働力となってほしい

このようなお悩みに、とやま外国人材活用・定着支援デスクがあります。



- ・御社でどのような外国人材の活用が可能か、気軽にご相談ください。
- ・県と連携した外国人材紹介・派遣連携事業者を通じて、御社のニーズに合った高度外国人材等のマッチングを支援します。

⑥ 補助金 (現地教育等を実施した場合)



※支援デスクは県内企業からの相談に応じ求人申込を受け、記入いただいた求人申込書を外国人材紹介・派遣連携事業者に提供します。県・支援デスクは外国人材紹介・派遣連携事業者が個々に行う営業活動・契約に関与するものではありません。

外国人材入国前日本語教育等支援事業費補助金 (現地教育費用等への補助)
(補助先) とやま外国人材活用・定着支援デスクを経由し、県が連携契約する外国人材紹介・派遣連携事業者を通じてマッチングした外国人材に対して、現地教育等を実施した県内中小企業
(補助率) 1/2 (上限額) 50万円 詳細は下記までご連絡ください。

お問合せ先 本制度の詳細は、富山県ホームページでご確認ください。

とやま外国人材活用・定着支援デスク 〒930-0085 富山市丸の内1-8-15余川ビル2F
富山県行政書士会外国人材受入サポートセンター内

TEL: 076-407-4808

E-mail: gydesk@muse.ocn.ne.jp

受付時間: 月曜日～金曜日

9:00～17:00 (祝日を除く)

二次元コード
はこちら⇒



富山県 地方創生局 多文化共生推進室 外国人共生社会推進課

〒930-8501 富山市新総曲輪1-7

TEL: 076-444-8873 E-mail: atabunkakyosei@pref.toyama.lg.jp

※連携事業者は、企業から支援デスクに申し込まれた求人情報を受け、サポート内容や費用の提案を行います。
県・支援デスクは外国人材紹介・派遣連携事業者が個々に行う営業活動・契約に関与するものではありません。

掲載順(50音順)：①企業②個人事業主③公益法人④協同組合

商号または名称		本店所在地	サービス形態	在留資格
(株)ASIA to JAPAN	ASIA to JAPAN	東京都台東区	紹介	技人国
アセアン・ワン(株)	Asean One	東京都渋谷区	紹介・派遣	技人国、特定技能
アデコ(株)	Adecco	東京都千代田区	紹介・派遣	技人国、特定技能、留学
(株)ONODERA USER RUN	ONODERA USER RUN 世界を舞台にする仕組み	東京都千代田区	紹介	特定技能
(株)KUROFUNE	KUROFUNE	愛知県名古屋市	紹介	技人国、特定技能
Zenken(株)	Zenken	東京都港区	紹介	技人国、特定技能 (介護・宿泊)
(株)中広ワークイン	CHUCO Workin 株式会社 中広ワークイン	宮城県仙台市	紹介	技人国、特定技能
フレンドリージャパン 人材開発(株)	Friendly Japan	富山県富山市	紹介	技人国、特定技能
ベトナムコンサルティング(有) (ESUHAIグループ)	ESUHAI Success in Shigoto	東京都千代田区	紹介	技人国、特定技能、 留学
(株)リード・エス	Lead-S リード・エス	東京都中央区	紹介・派遣	技人国、特定技能、 留学
個人事業dandan	dandan	富山県小矢部市	紹介	技人国、特定技能
(公財)国際人材育成機構 (略称：アイムジャパン)	アイム・ジャパン Im Japan	東京都中央区	紹介	特定技能
新アジア友好協同組合	新アジア	富山県富山市	紹介	技人国、特定技能
富瀋国際事業協同組合	富瀋	富山県富山市	紹介・派遣	技人国、特定技能

※各事業者のサービスの特徴や取扱う国・地域などの
詳細情報は、県ホームページからご確認ください。

とやま外国人材活用・定着支援デスク 検索



二次元コード
はこちら⇒

