

新型コロナウイルス感染症の発生状況（富山県、第37週）

富山県厚生部健康対策室、衛生研究所

・対象期間

令和5年 第37週分 9月11日～9月17日（9月20日時点速報値）

・症例定義

感染症発生動向調査により、富山県内のインフルエンザ/COVID-19定点医療機関（小児科29定点、内科19定点）から上記期間にCOVID-19と診断された症例。

→定点医療機関新規報告数：**1,008**人、定点医療機関当たり**21.00**人、新規患者推計値：**4,759**人。

・患者推計方法

2022年第40週～2023年第18週の富山県内における全数報告数に対する定点医療機関の報告数の割合（定点割合）から、患者推計値を算出。

【計算式】

(新規患者推計値, 人) = (定点医療機関新規報告数, 人) / (定点割合, %)

(定点割合, %) = [(期間中の定点医療機関新規報告数, 人) / (期間中の全数報告数, 人)] × 100
= 21.18%

2023年5月8日より、感染症法上の取り扱いが「二類相当」全数把握から「五類」定点把握に移行した。これに伴い、2022年第40週に遡り週別新規患者推計値を算出し、発生動向を継続的に評価した。

図1. COVID-19週別発生動向の推移（富山県）

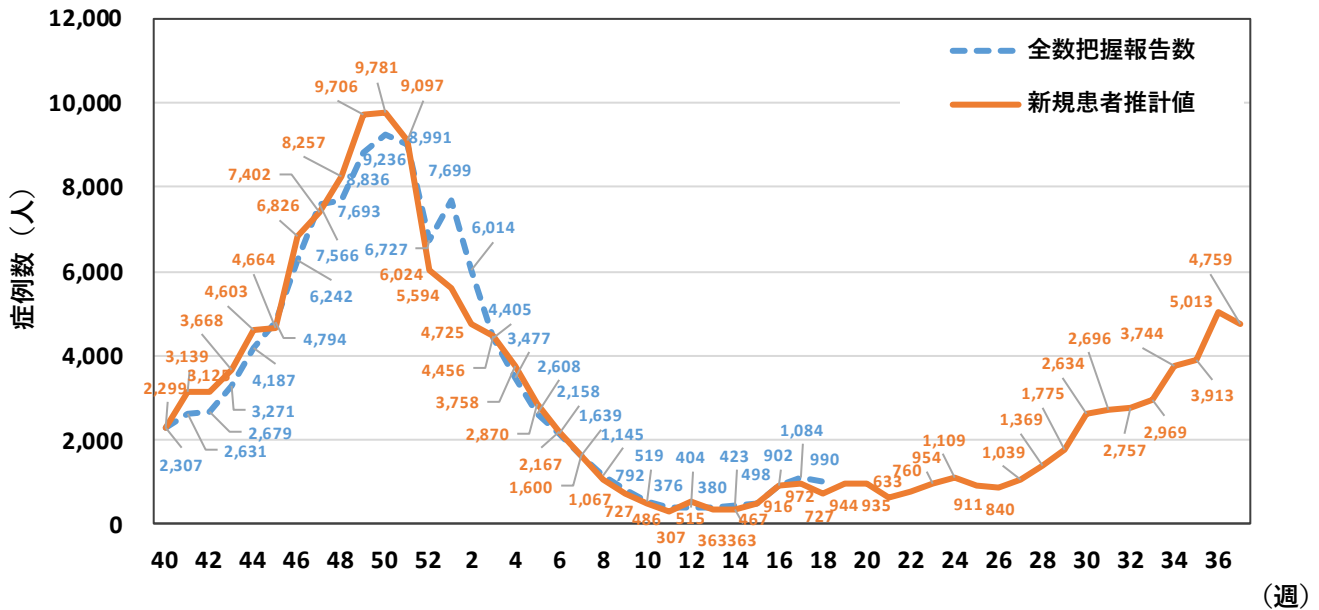


図2. COVID-19患者増減率（対前週、富山県） ※新規患者推計値から算出

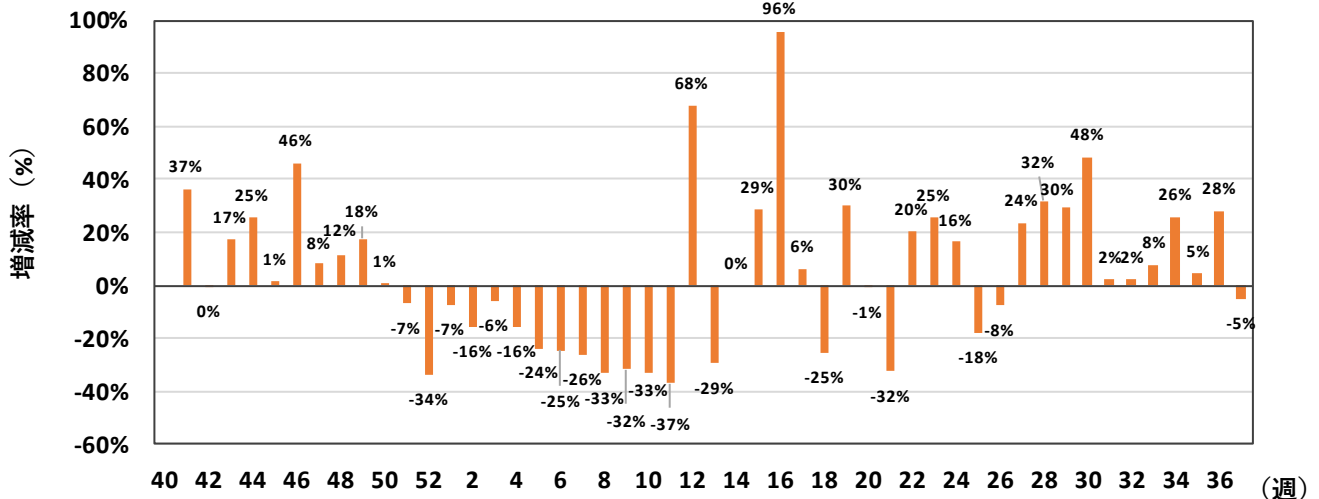


図3. 年齢階級別新規患者推計値（富山県、第37週）

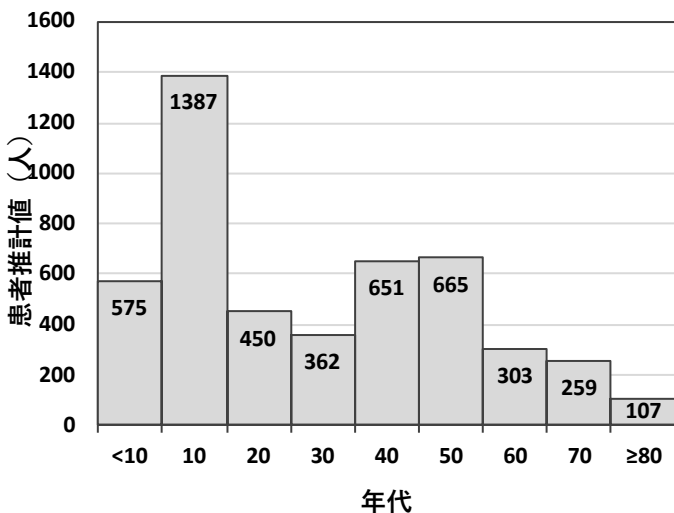


図4. 年齢階級別新規患者推計割合（富山県、第37週）

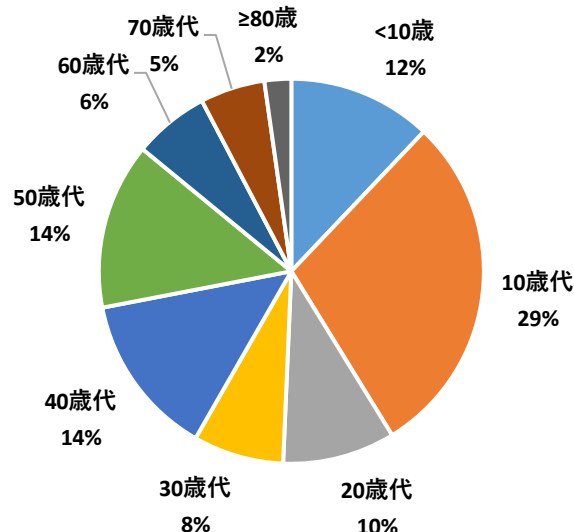


図5. 年齢階級別新規患者推計値の推移（富山県）

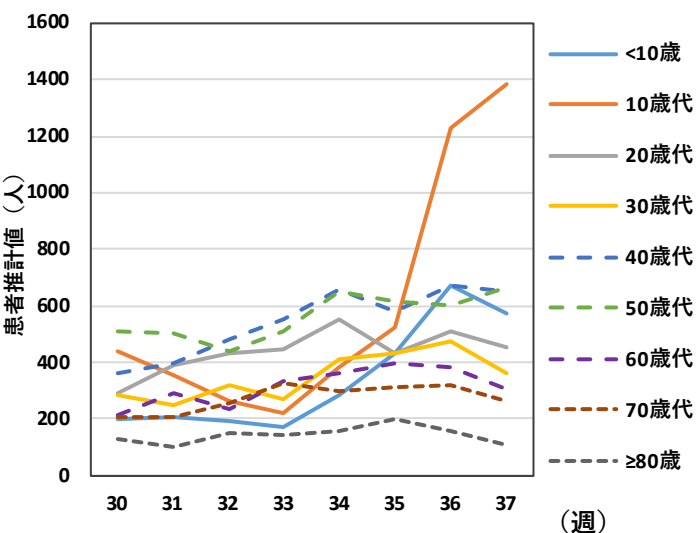
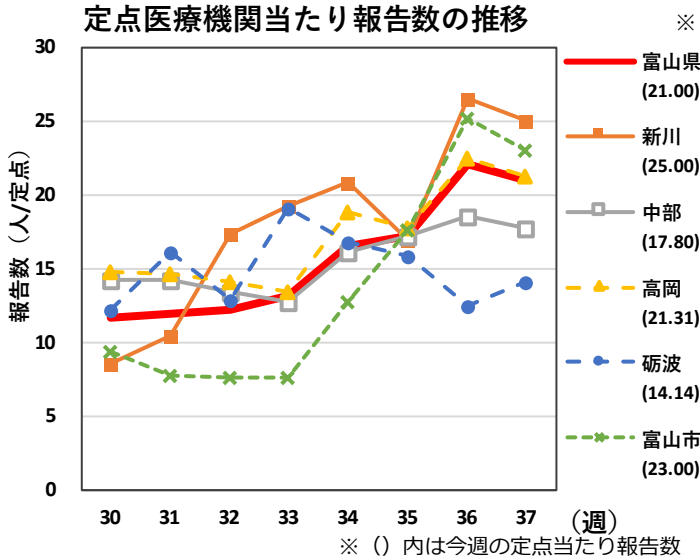


図6. 厚生センター・保健所管内別定点医療機関当たり報告数の推移



第37週（9/11～9/17）時点での所見と評価

- 第37週の定点医療機関当たり報告数は21.00人、新規患者推計値は4,759人であった。前週推計値（第36週、5,013人）から5%減少した。（図1、2）
- 第37週の年齢階級別新規患者推計値を図3、図4に示す。10歳代が最も多く29%を占め、次いで50歳代（14%）、40歳代（14%）の順に多くを占めた。60歳以上の割合は13%で先週（17%）からやや減少した。
- 年齢階級別推計値の推移を図5に示す。10歳代で増加が継続している。
- 厚生センター・保健所管内別定点医療機関当たり報告数の推移を図6に示す。富山県全域で21.00人/定点であり、先週（22.13）から減少した。全ての管内で大きな増減は認められない。
- 10歳代の患者数が引き続き増加しており、新学期開始後の学校等での集団生活の影響が考えられる。引き続き今後の発生動向を注視する必要がある。