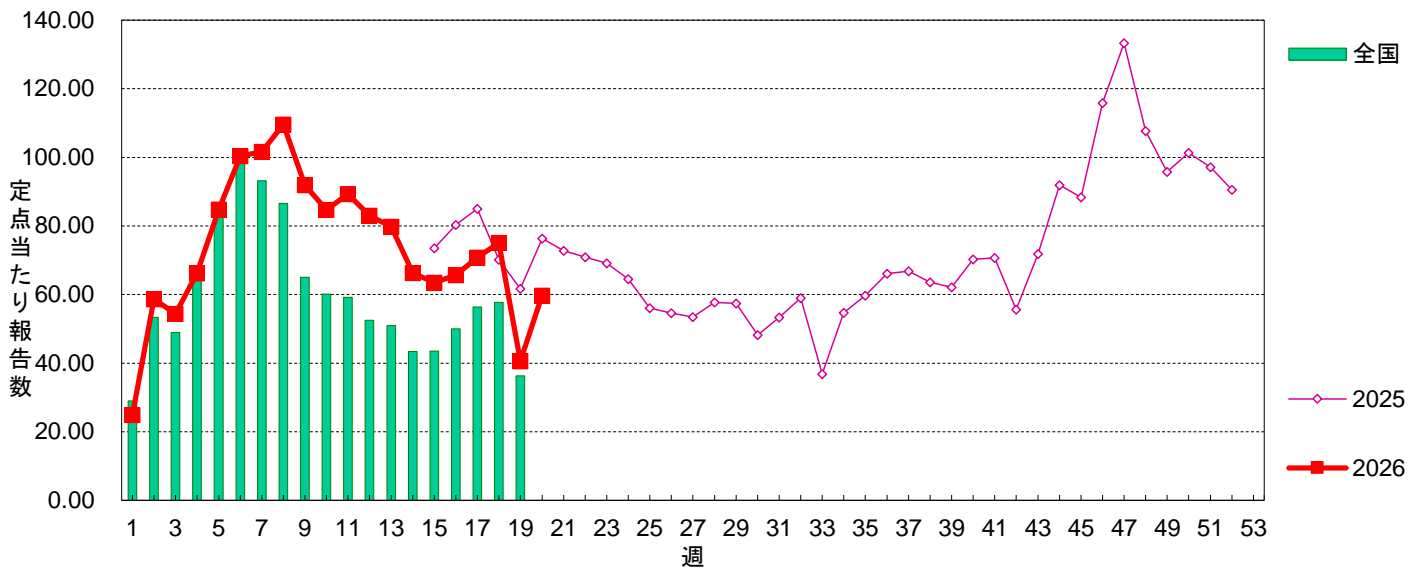


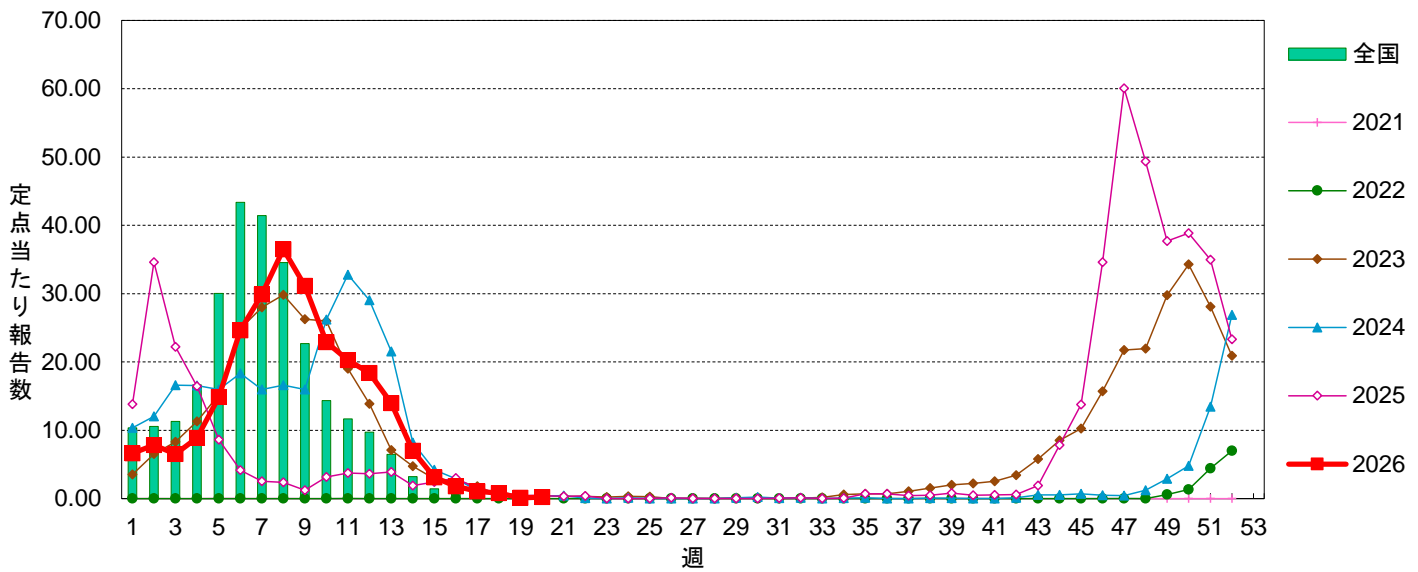
## ■ グラフ総覧(2026年第20週)

定点当たり報告数グラフ

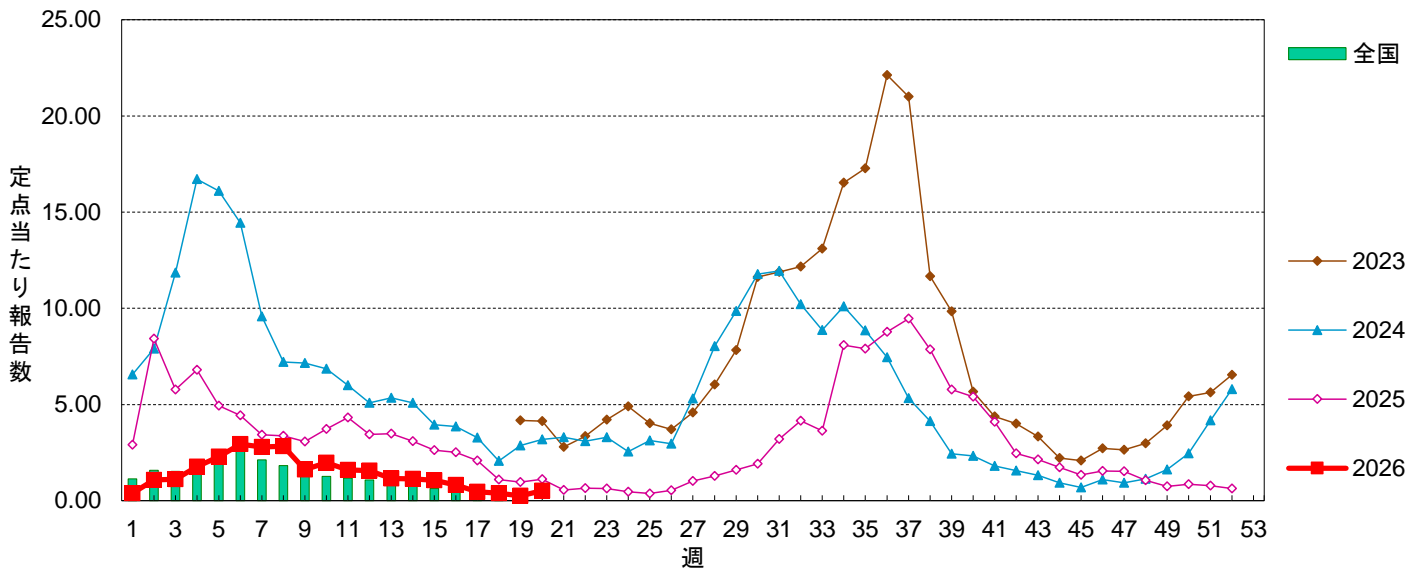
### 急性呼吸器感染症 (ARI)



### インフルエンザ

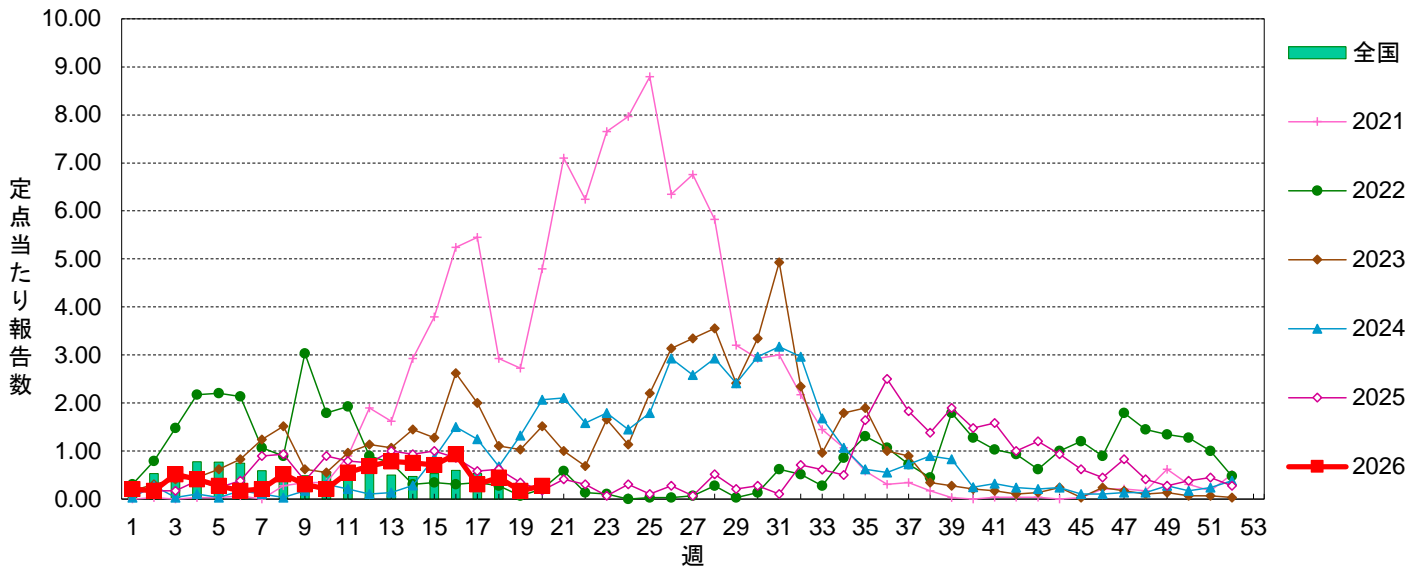


### COVID-19

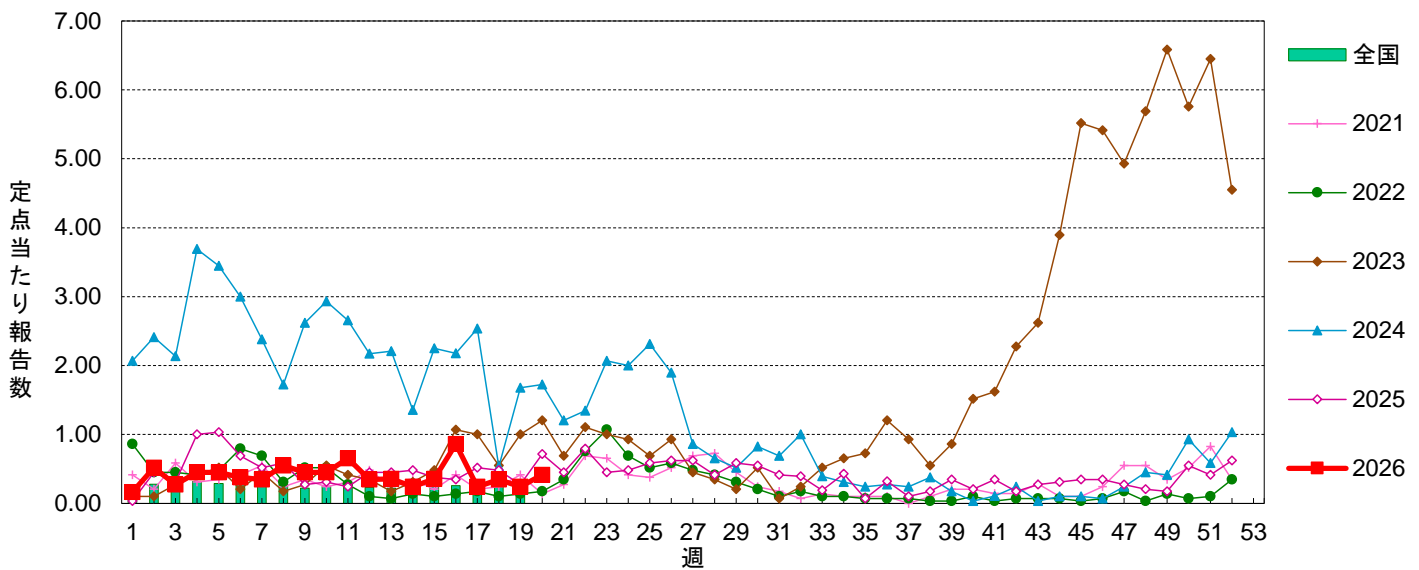


定点当たり報告数グラフ

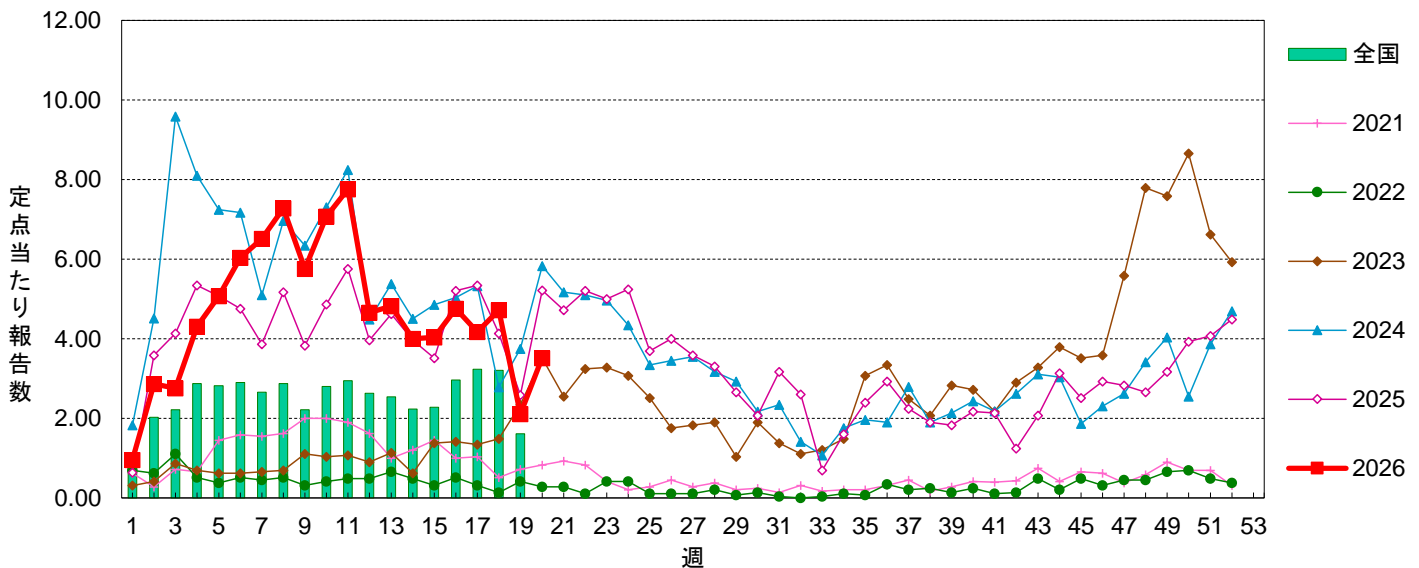
### RSウイルス感染症



### 咽頭結膜熱

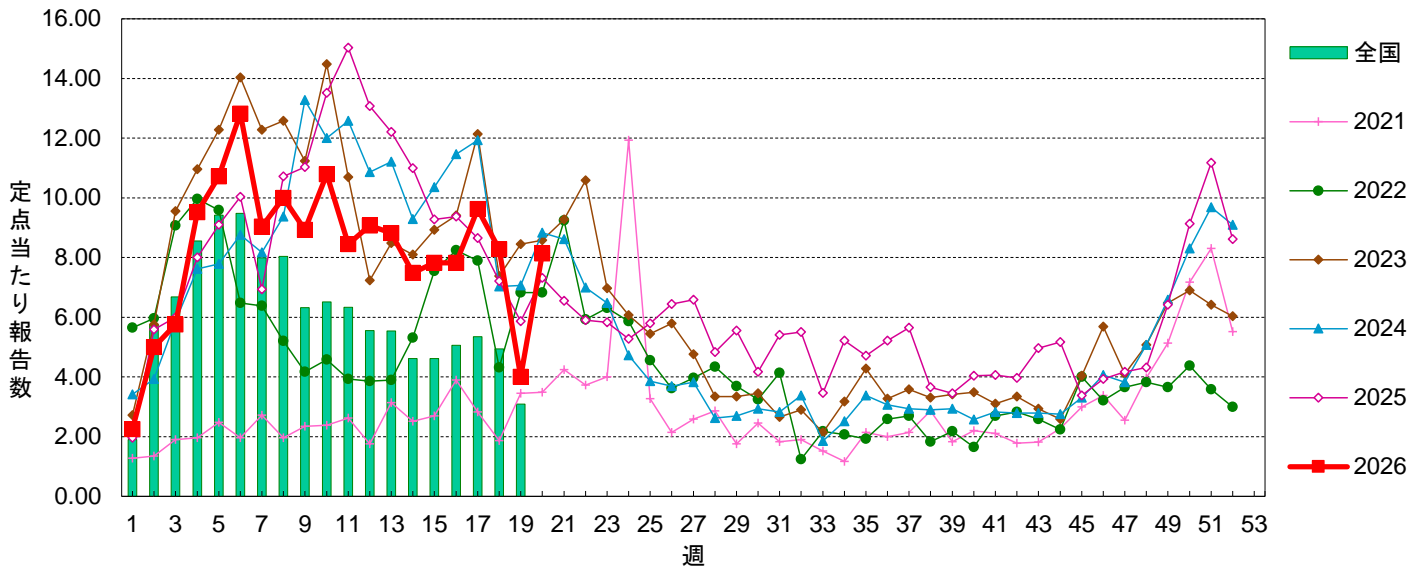


### A群溶血性レンサ球菌咽頭炎

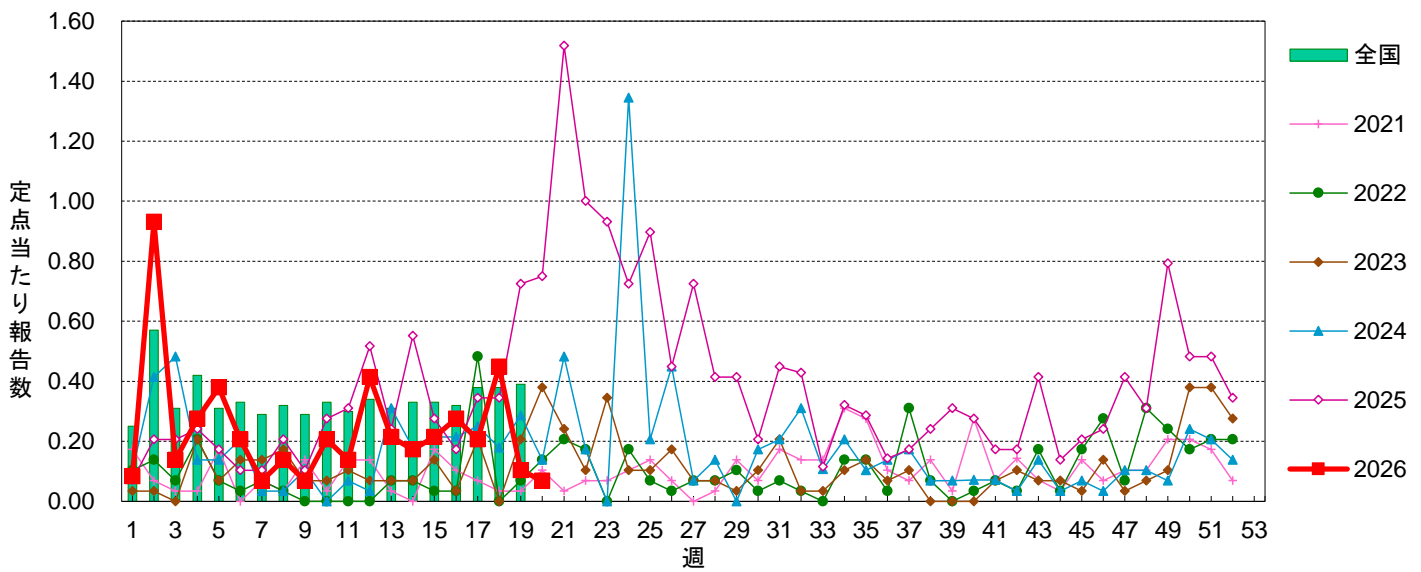


定点当たり報告数グラフ

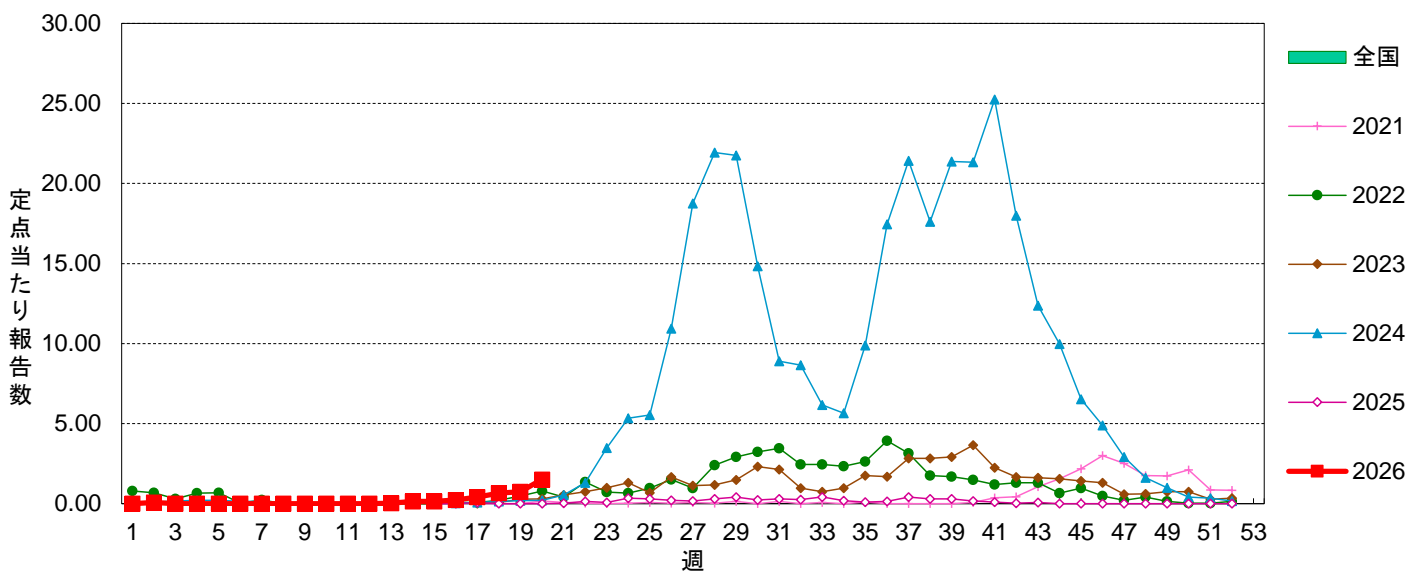
### 感染性胃腸炎



### 水痘

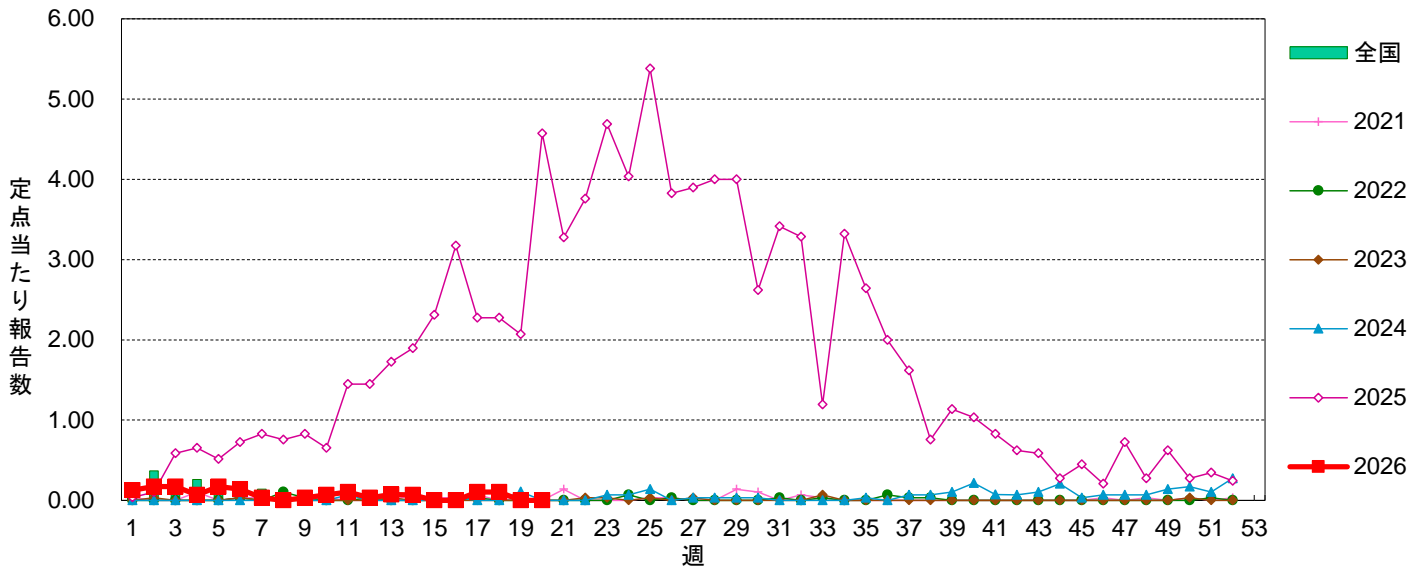


### 手足口病

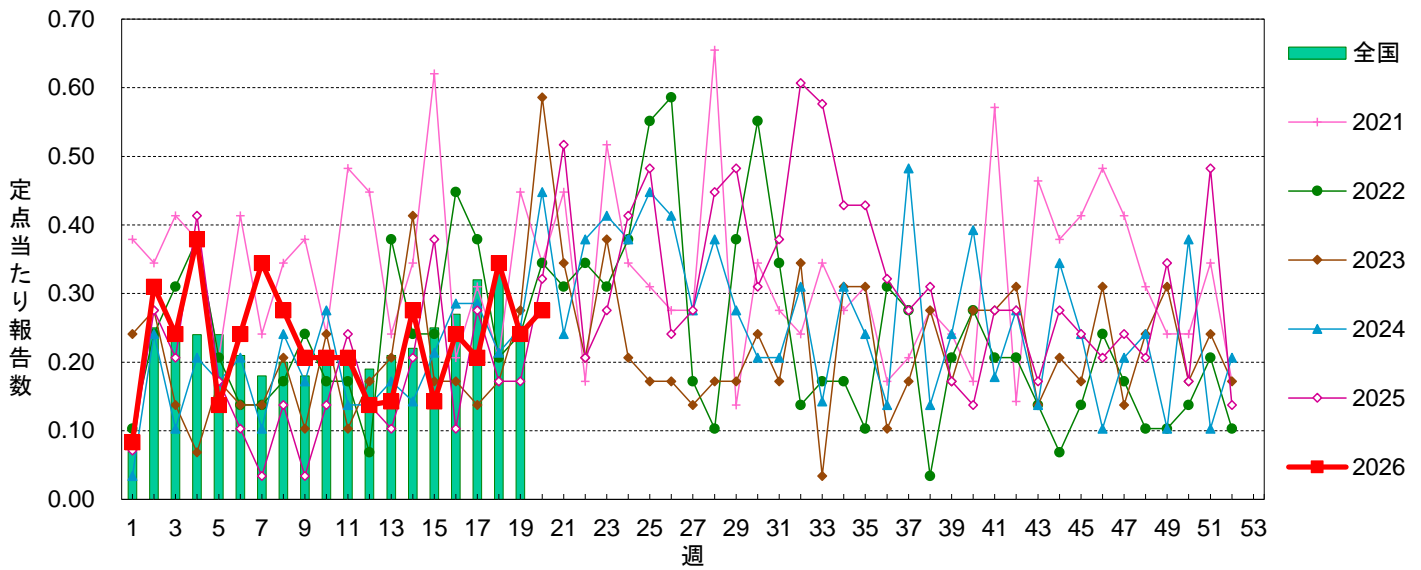


定点当たり報告数グラフ

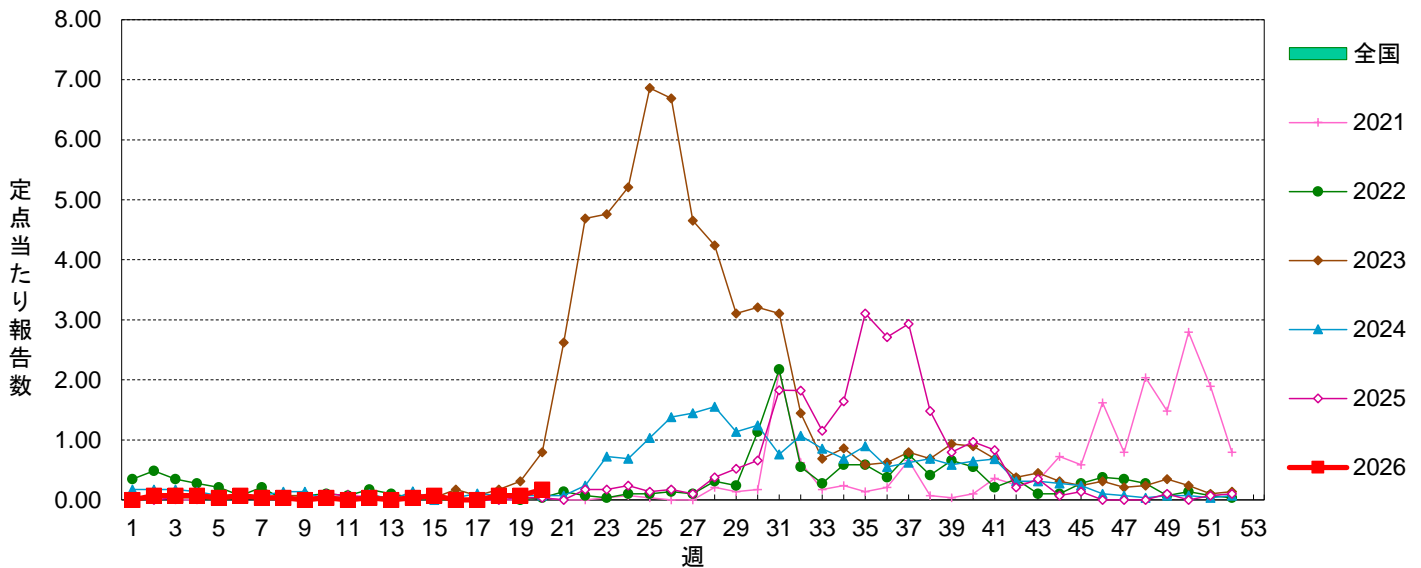
### 伝染性紅斑



### 突発性発しん

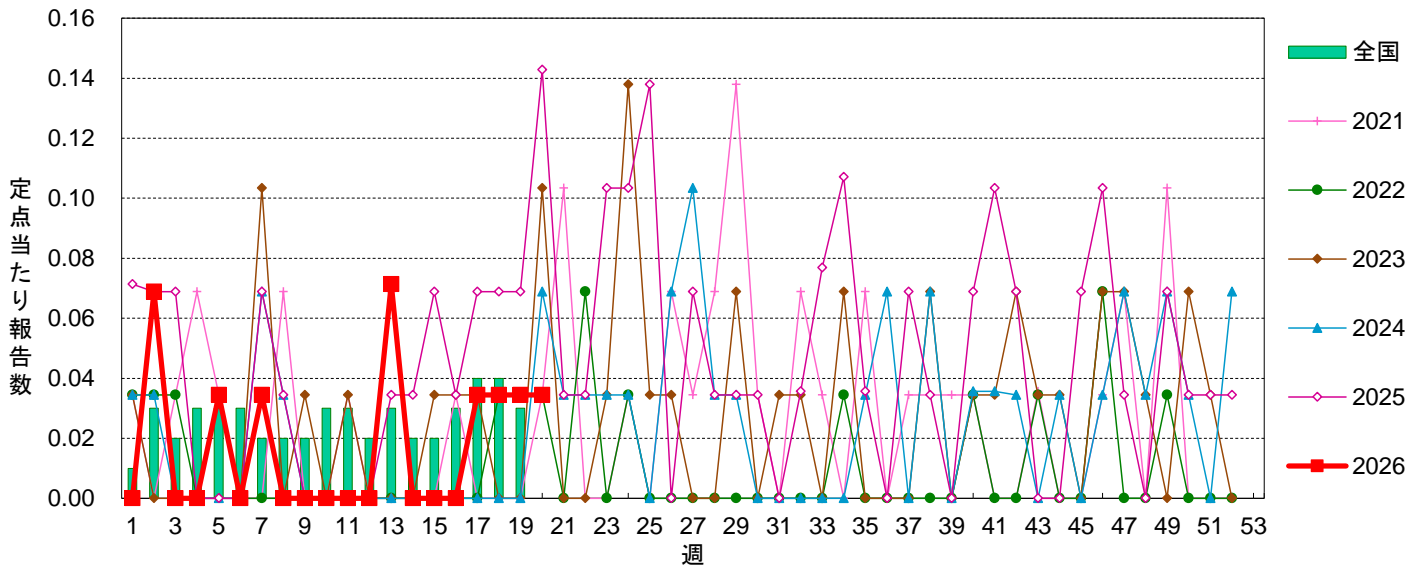


### ヘルパンギーナ

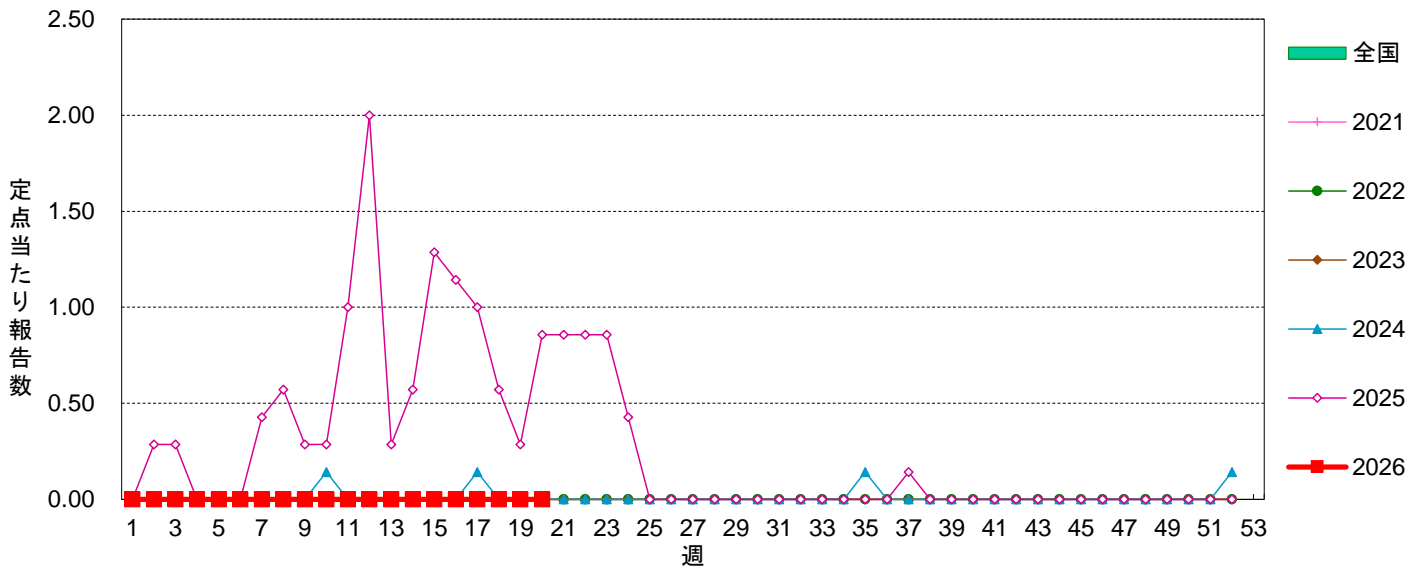


定点当たり報告数グラフ

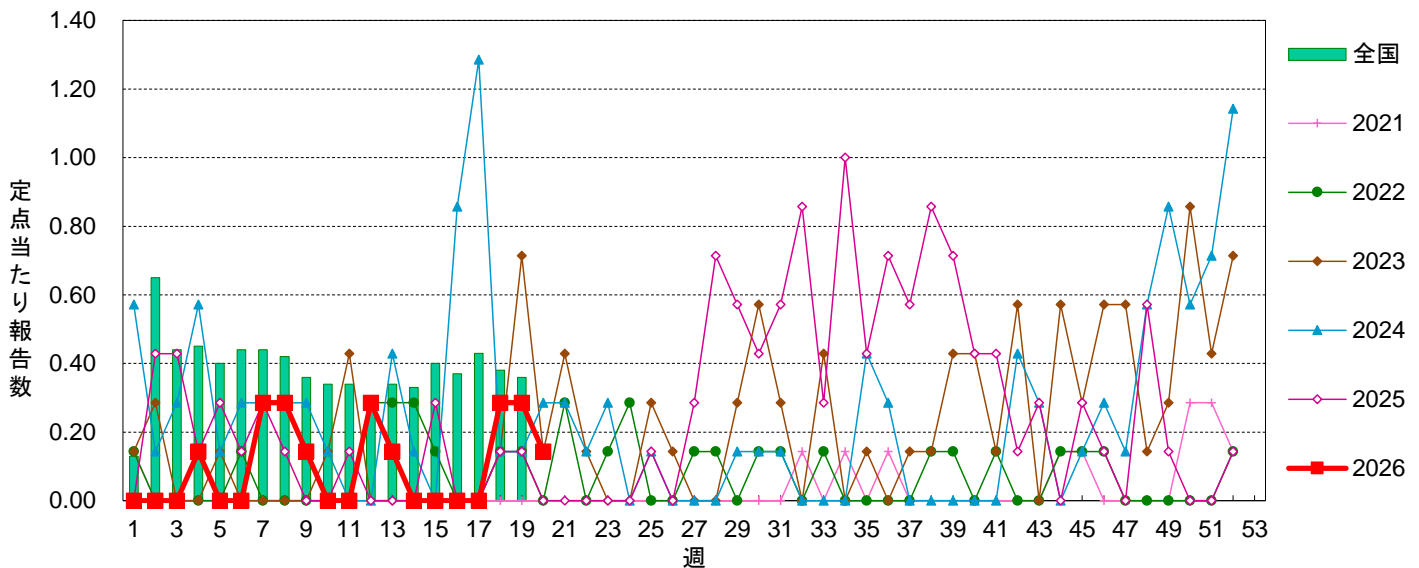
### 流行性耳下腺炎



### 急性出血性結膜炎

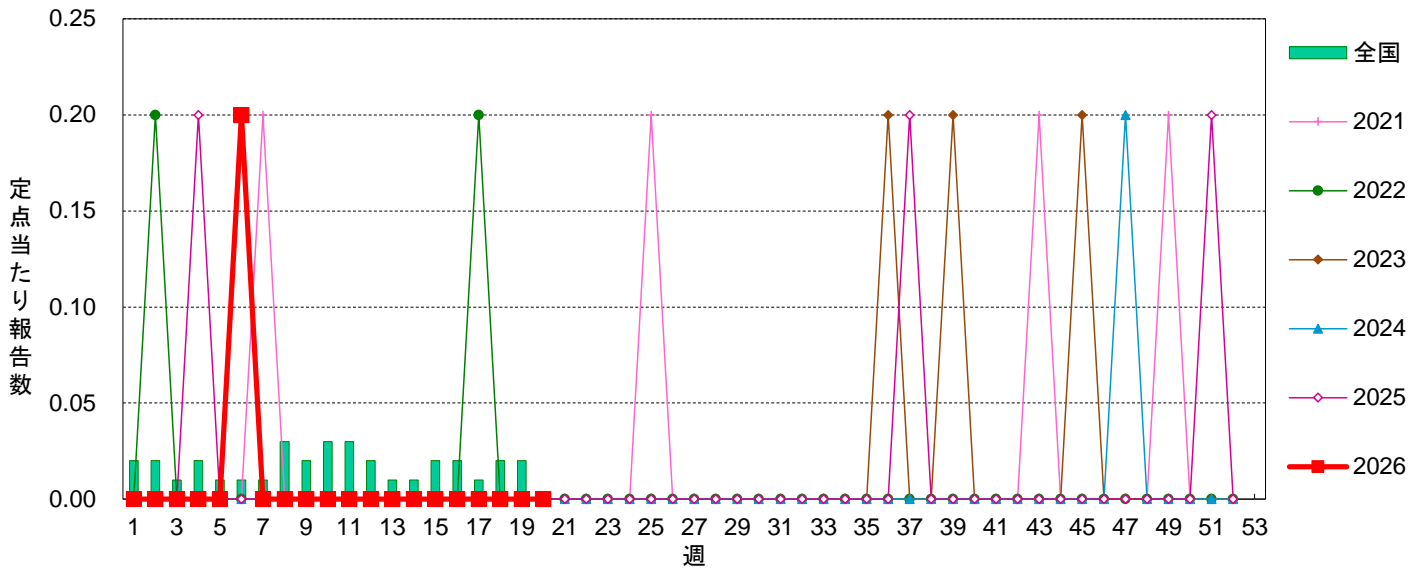


### 流行性角結膜炎

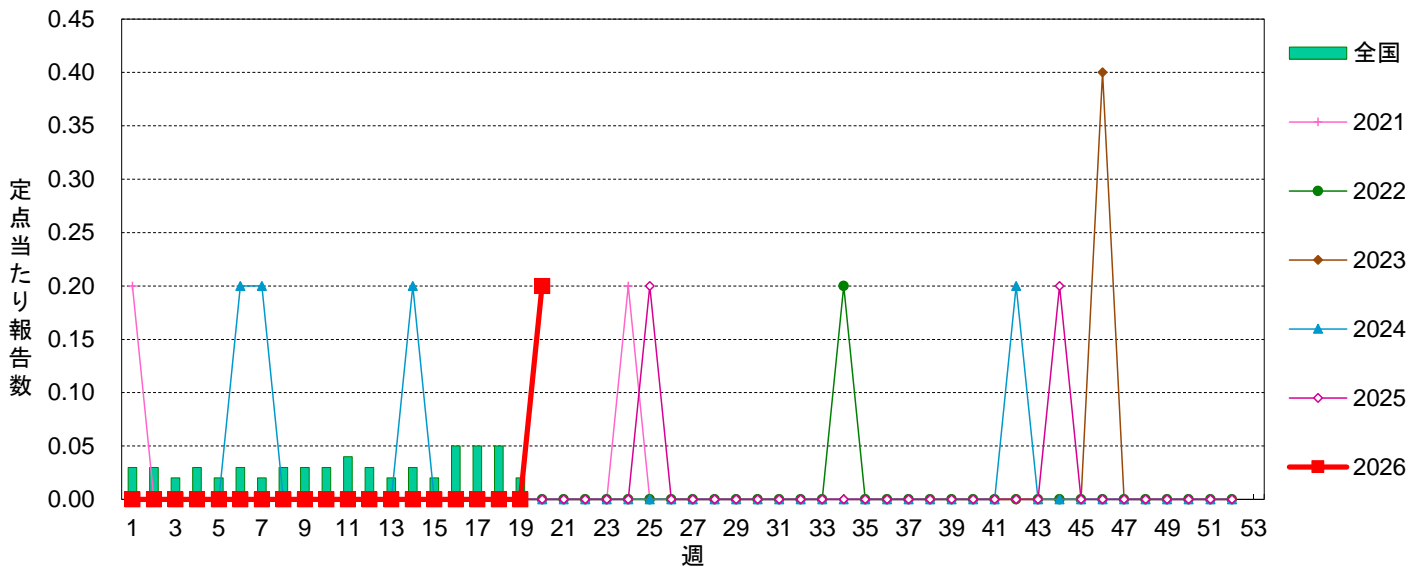


定点当たり報告数グラフ

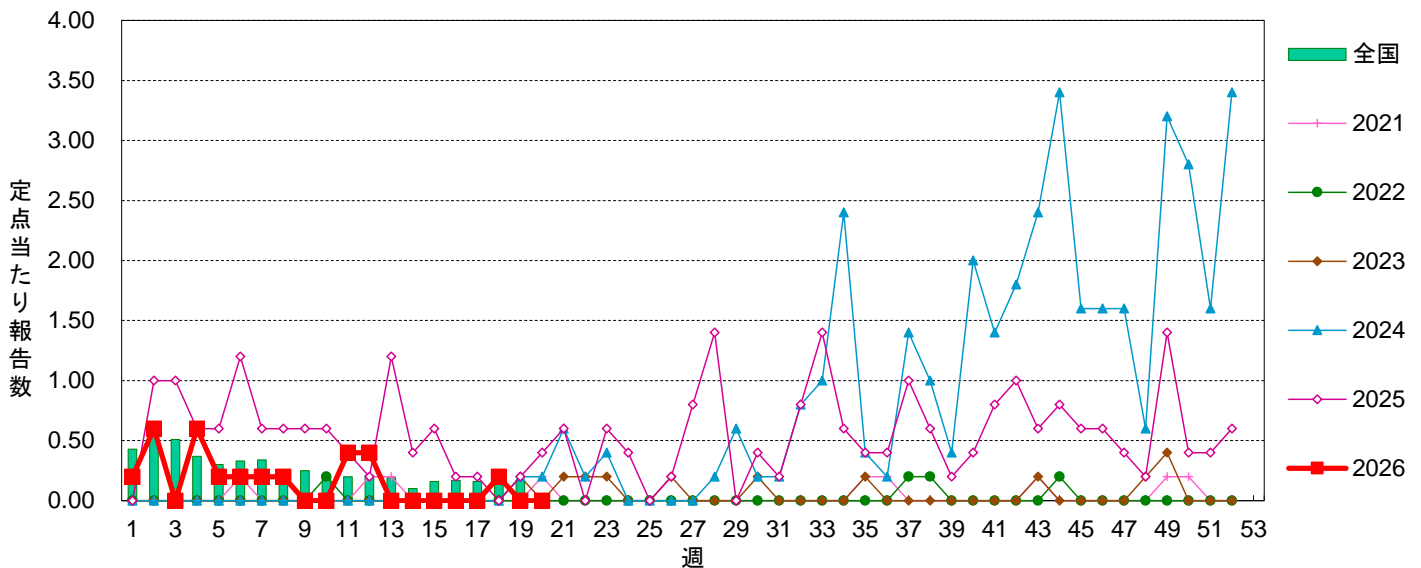
### 細菌性髄膜炎



### 無菌性髄膜炎

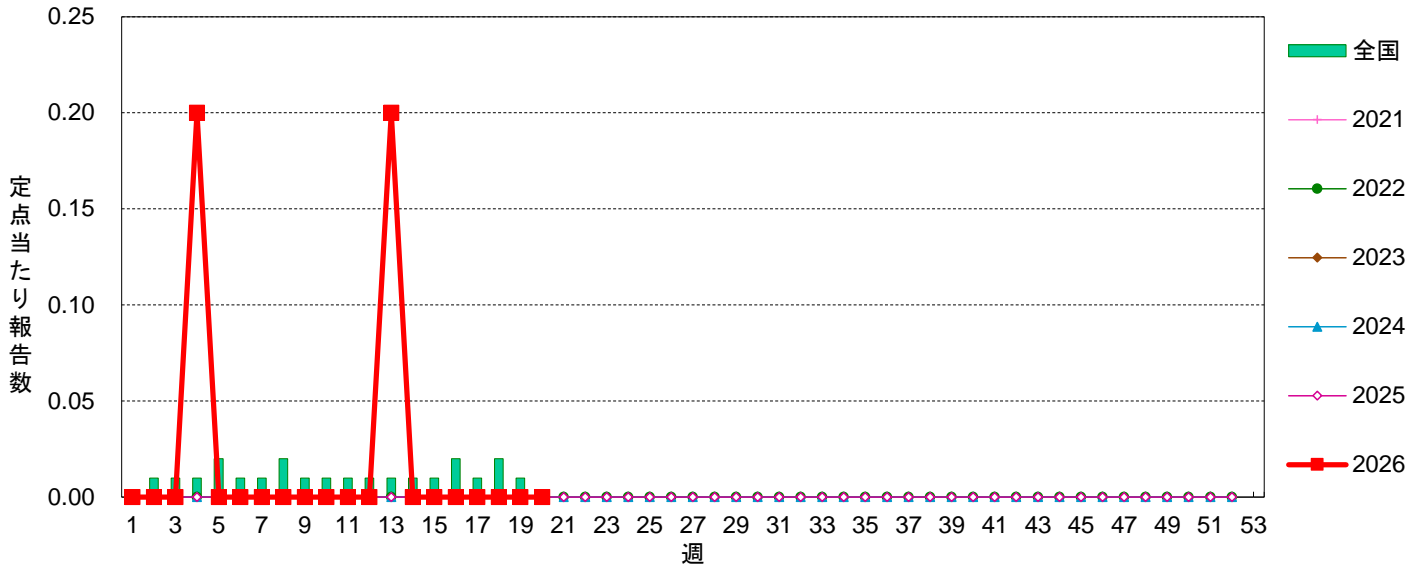


### マイコプラズマ肺炎



定点当たり報告数グラフ

### クラミジア肺炎



### 感染性胃腸炎(ロタウイルス)

