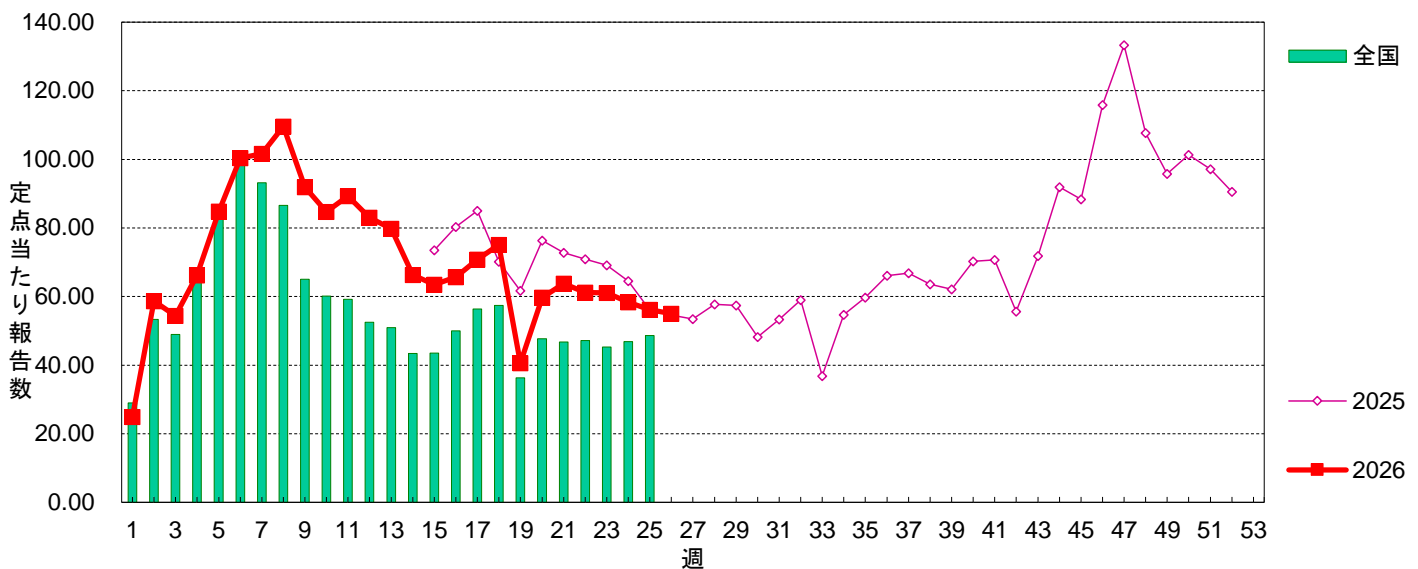


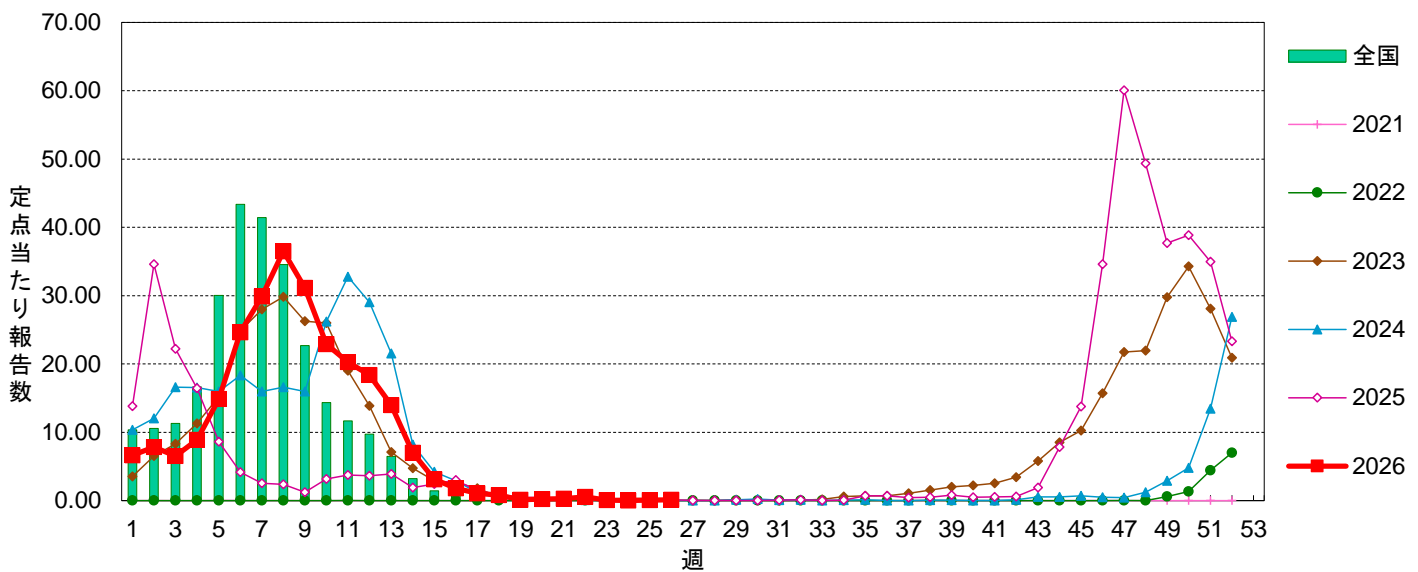
■ グラフ総覧(2026年第26週)

定点当たり報告数グラフ

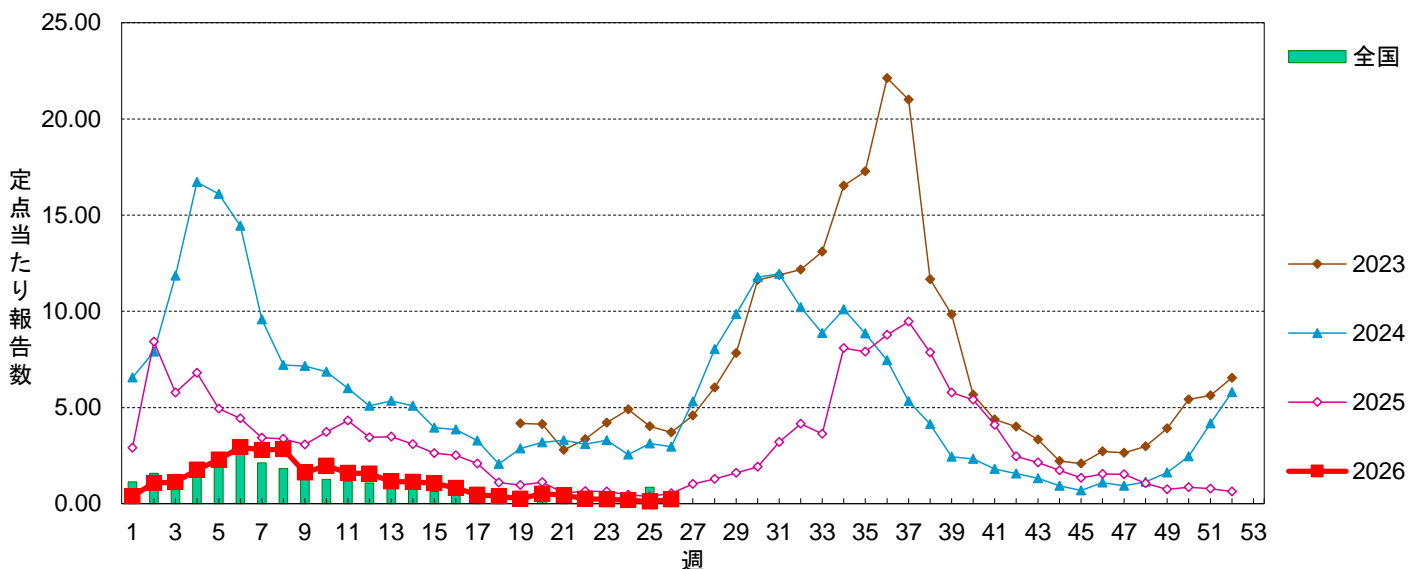
急性呼吸器感染症 (ARI)



インフルエンザ

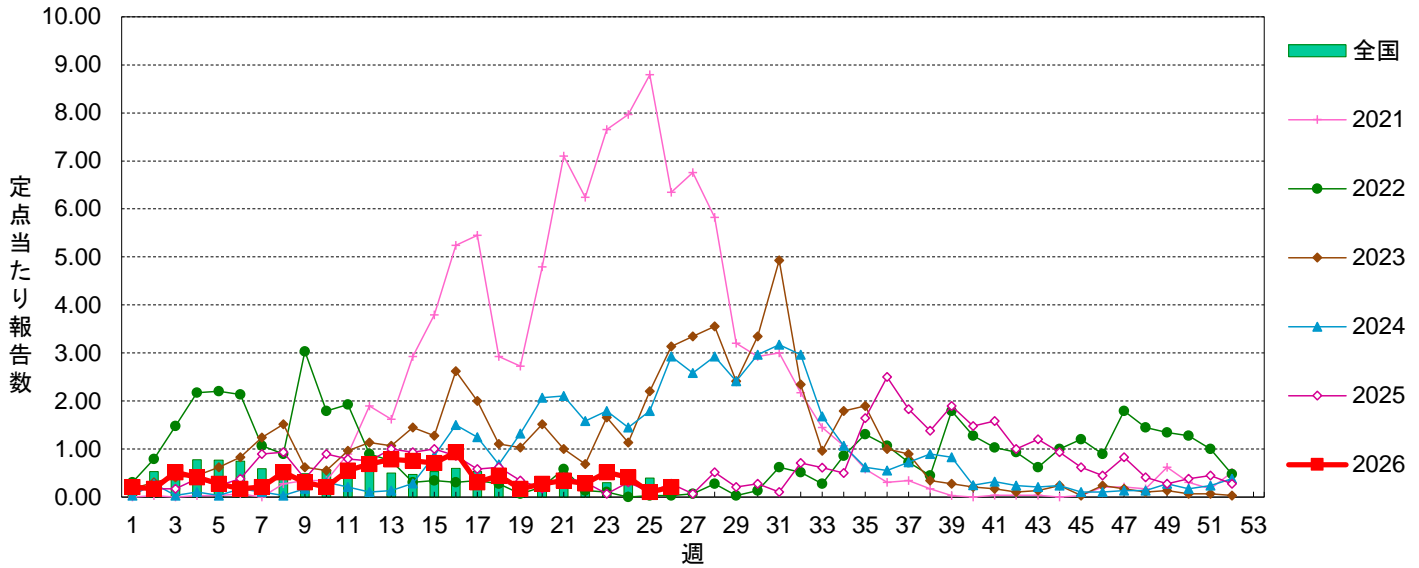


COVID-19

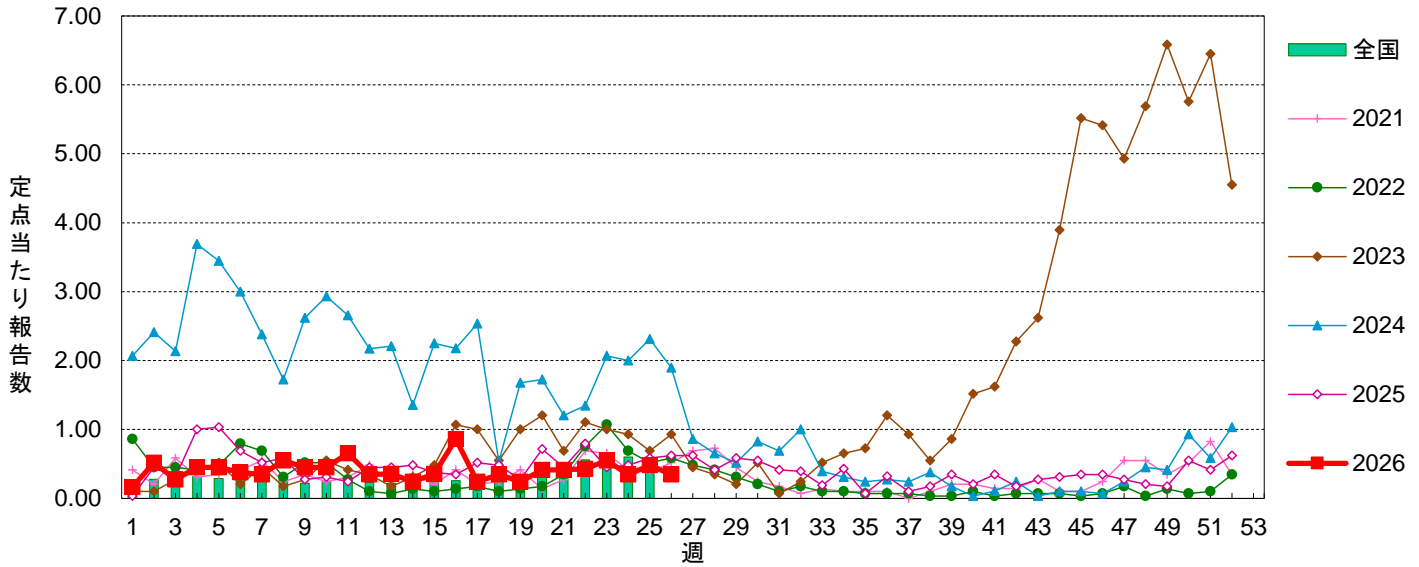


定点当たり報告数グラフ

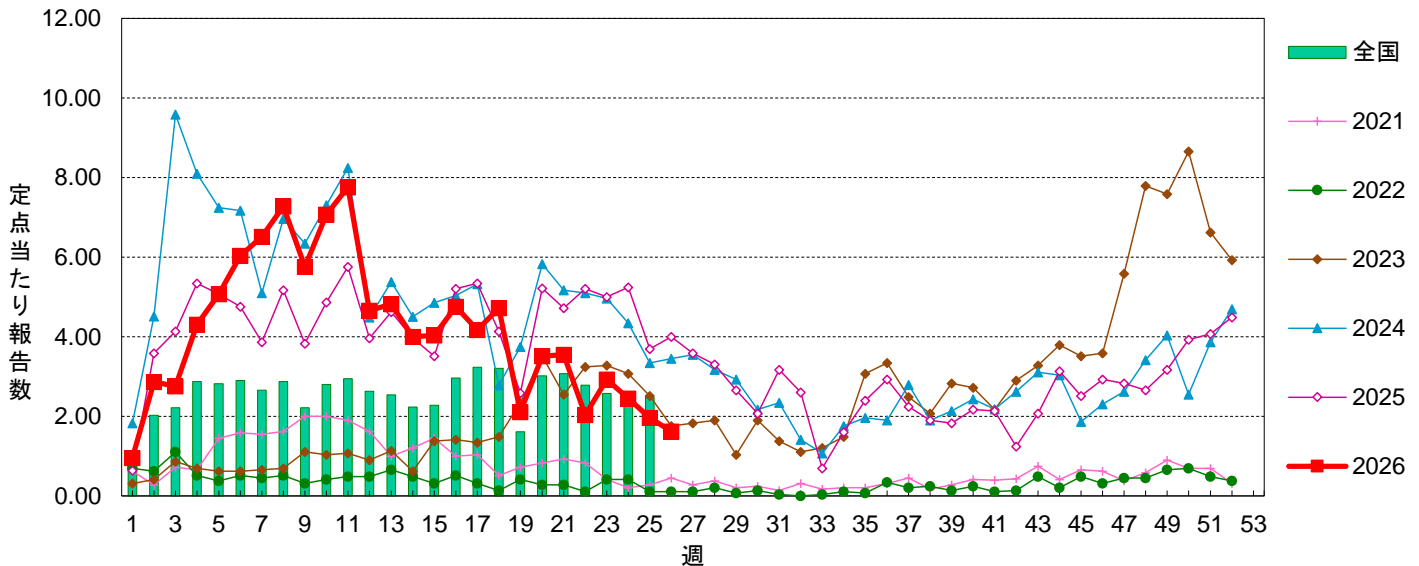
RSウイルス感染症



咽頭結膜熱

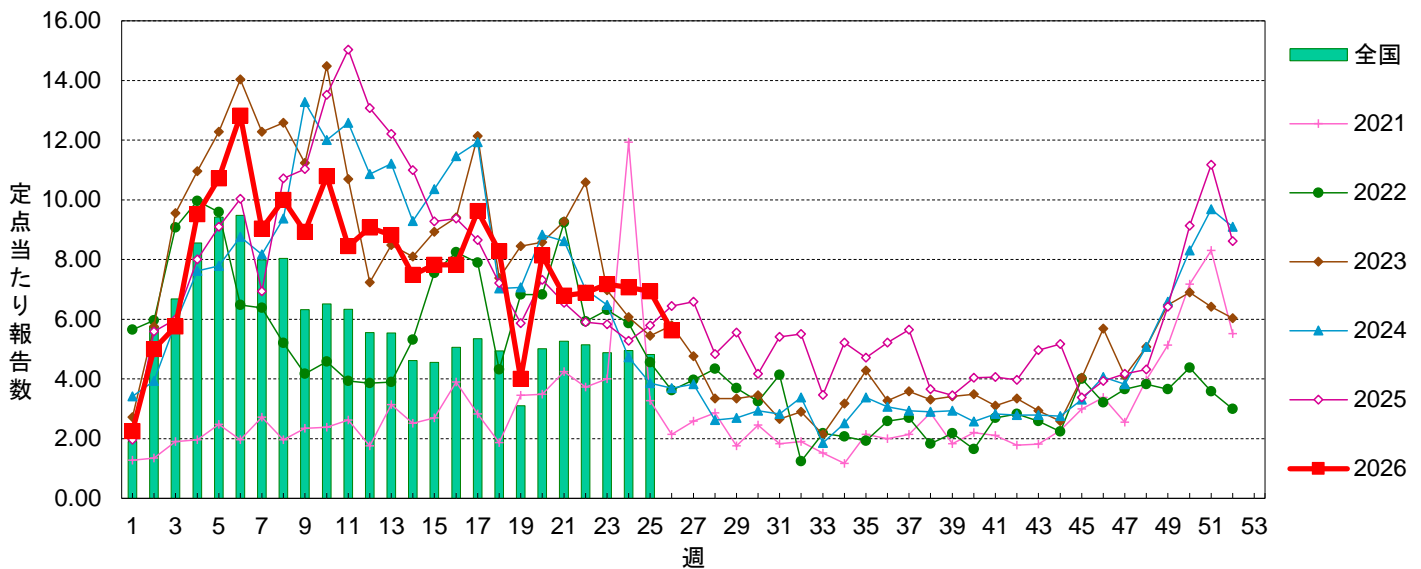


A群溶血性レンサ球菌咽頭炎

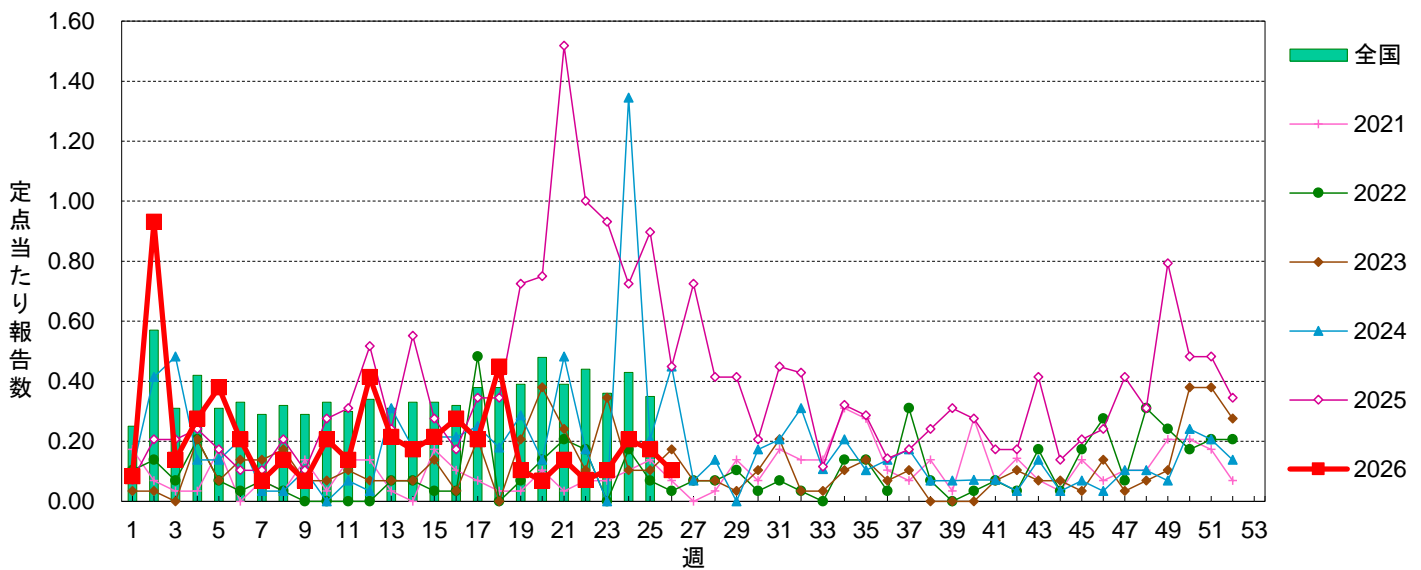


定点当たり報告数グラフ

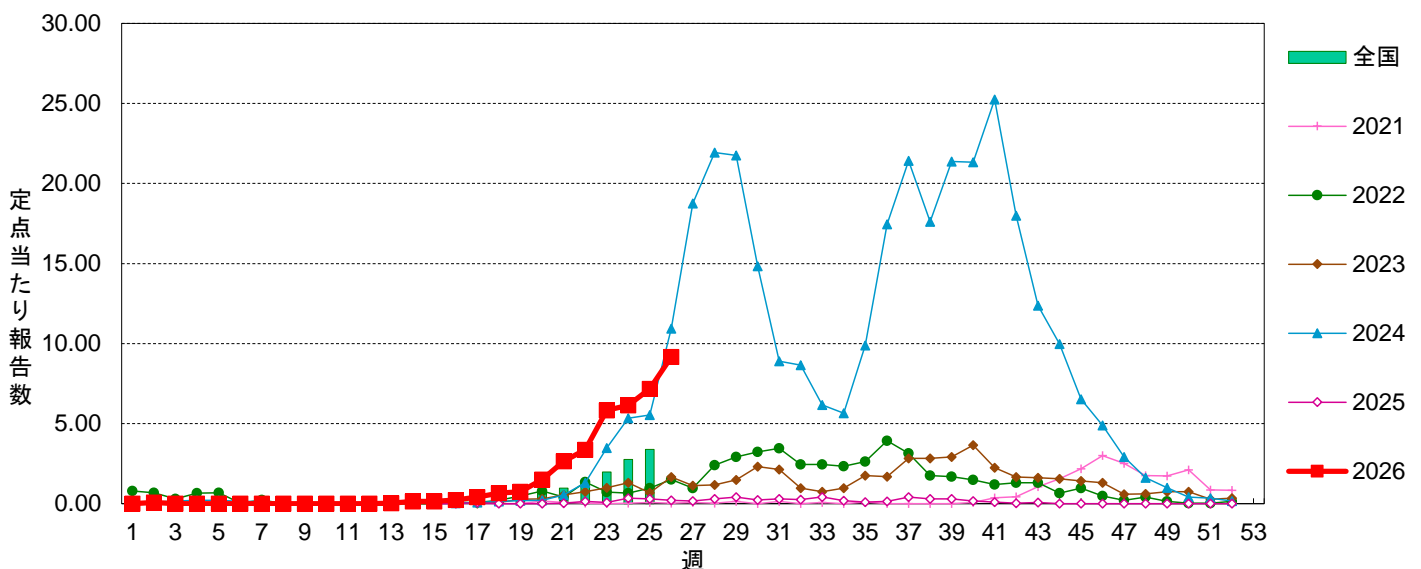
感染性胃腸炎



水痘

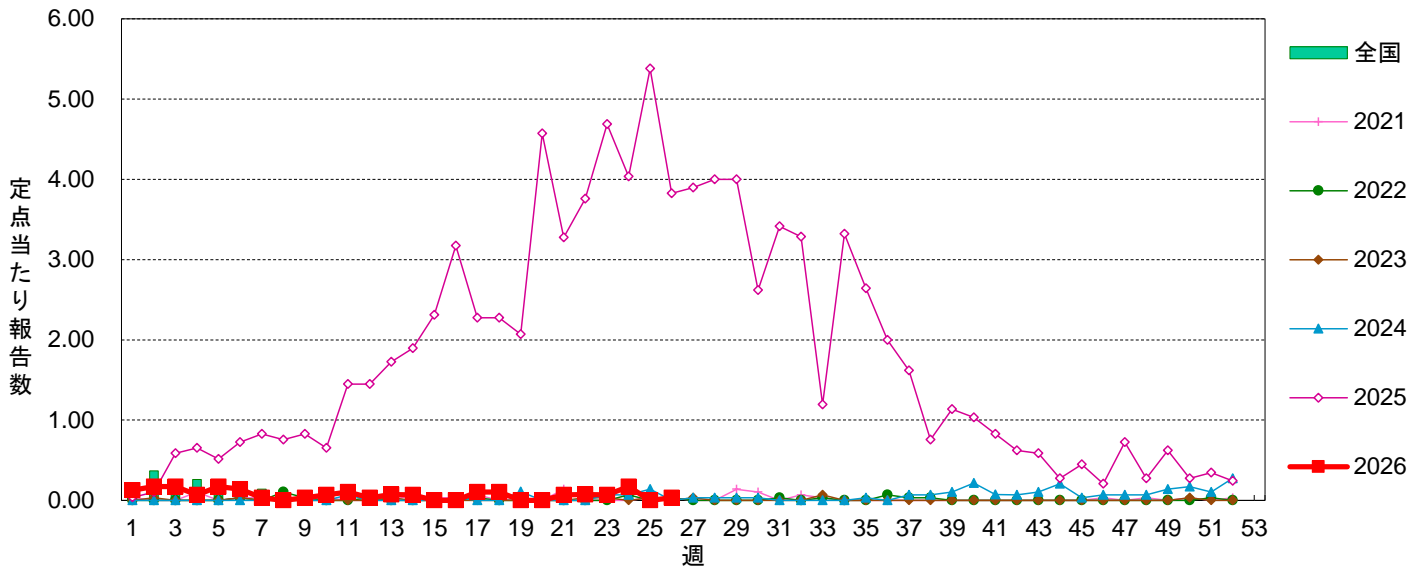


手足口病

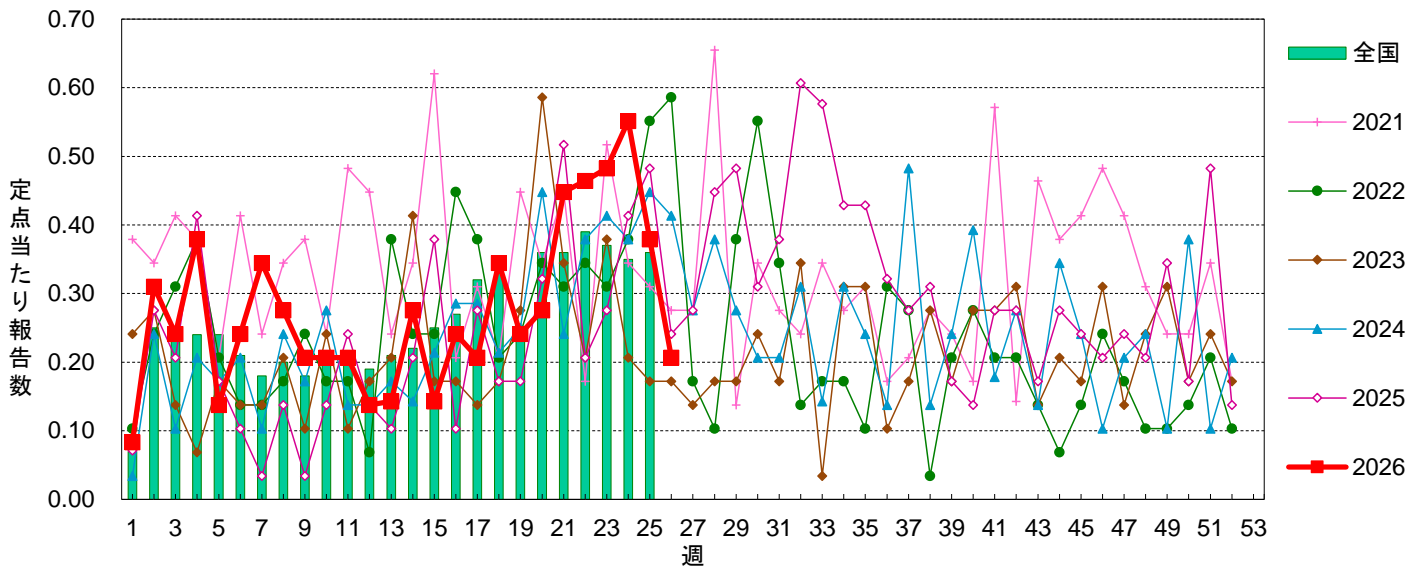


定点当たり報告数グラフ

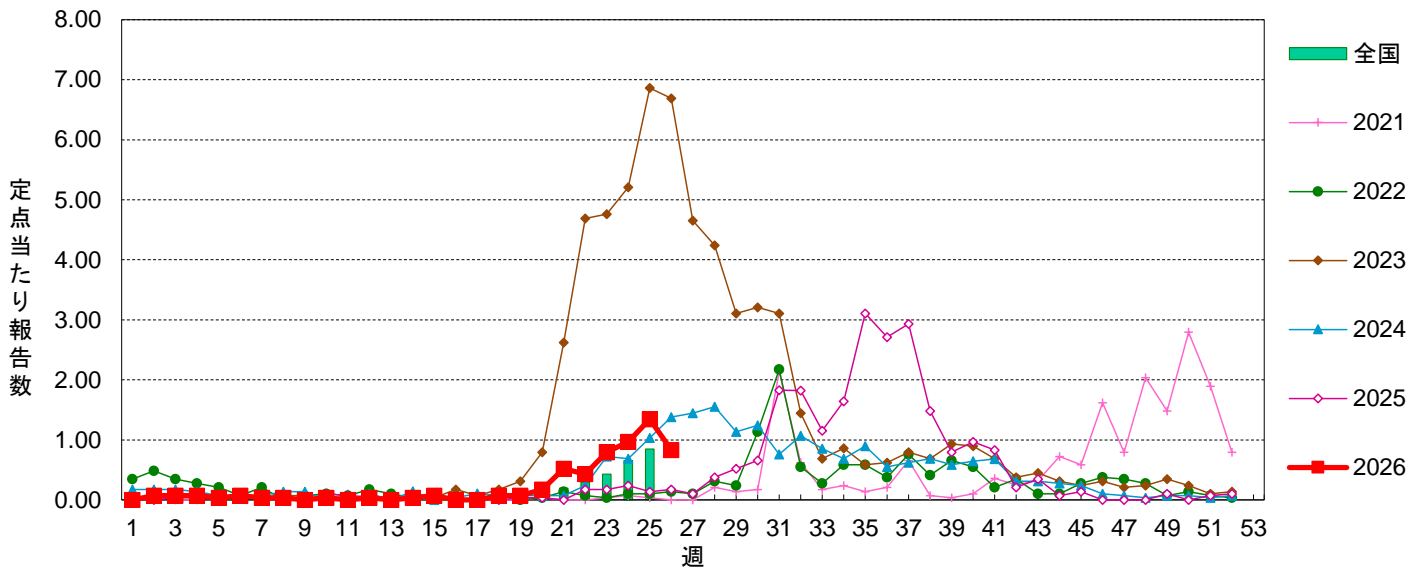
伝染性紅斑



突発性発しん

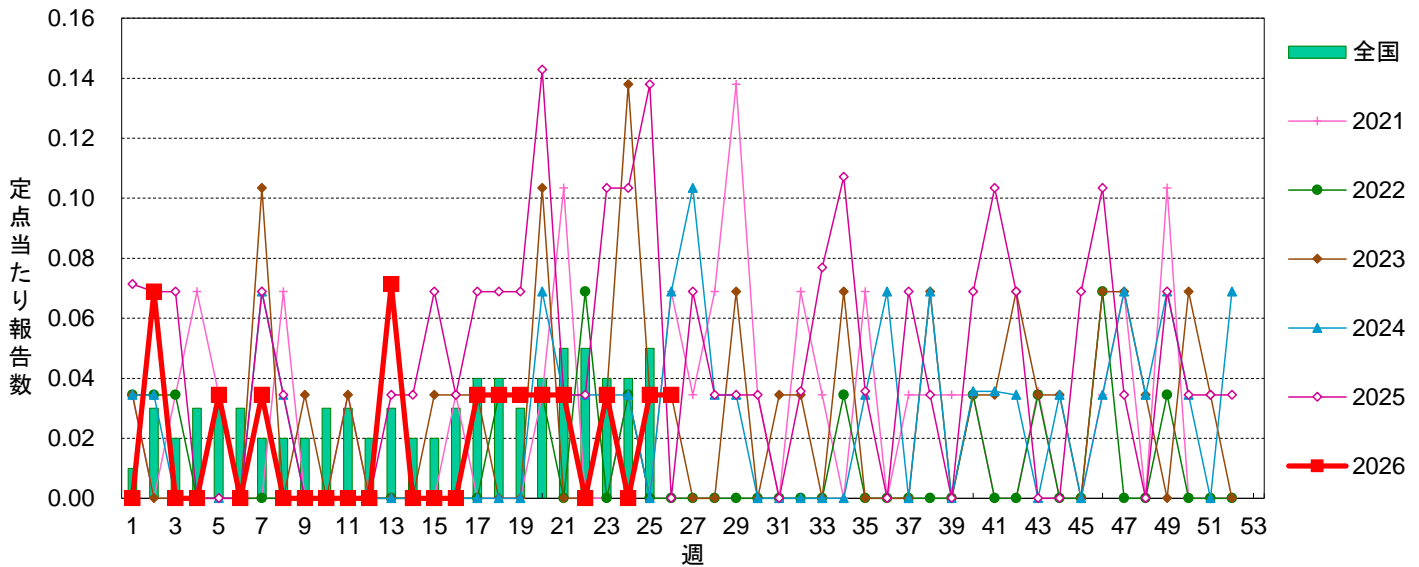


ヘルパンギーナ

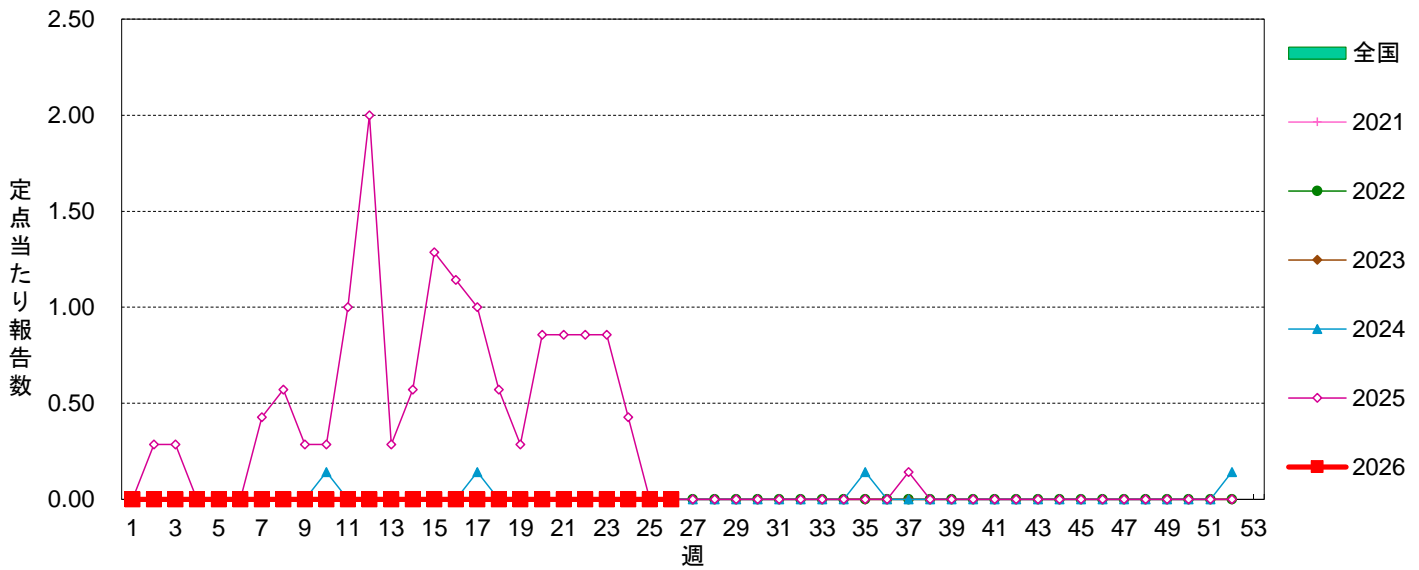


定点当たり報告数グラフ

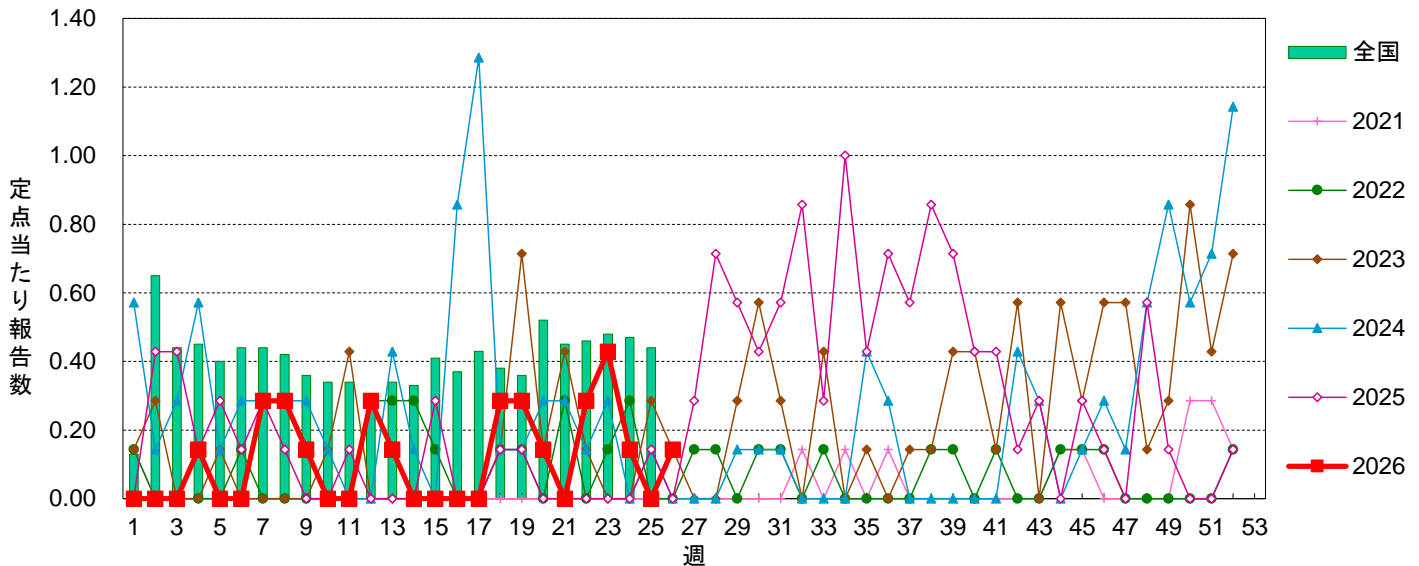
流行性耳下腺炎



急性出血性結膜炎

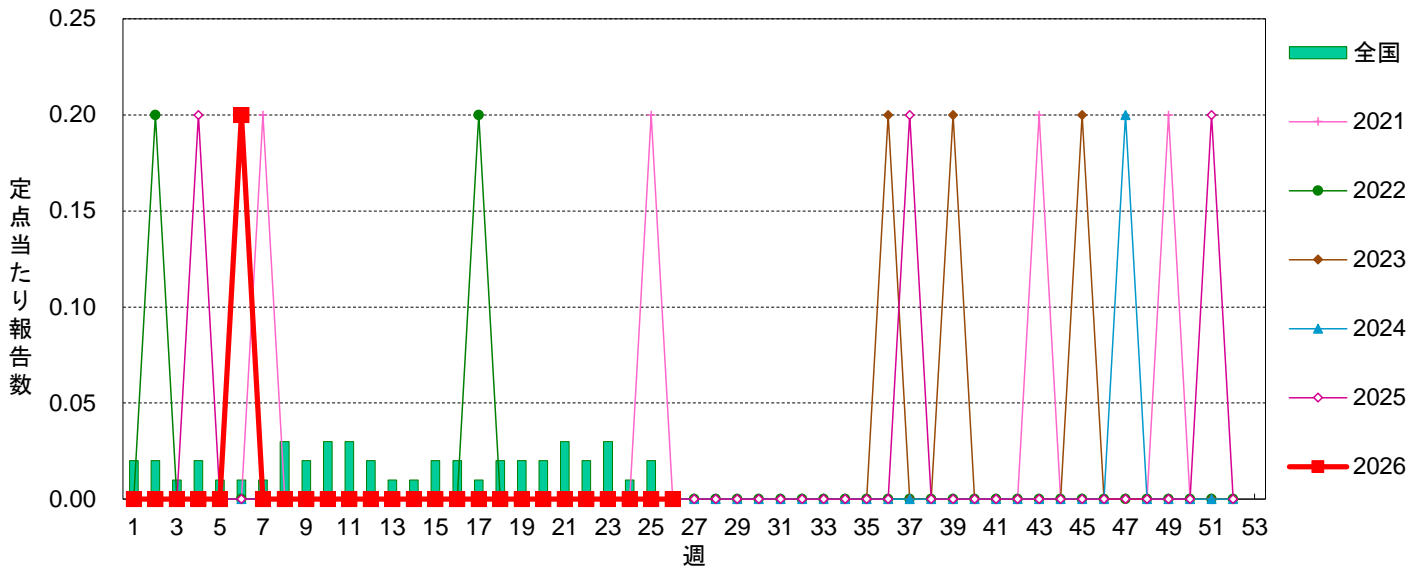


流行性角結膜炎

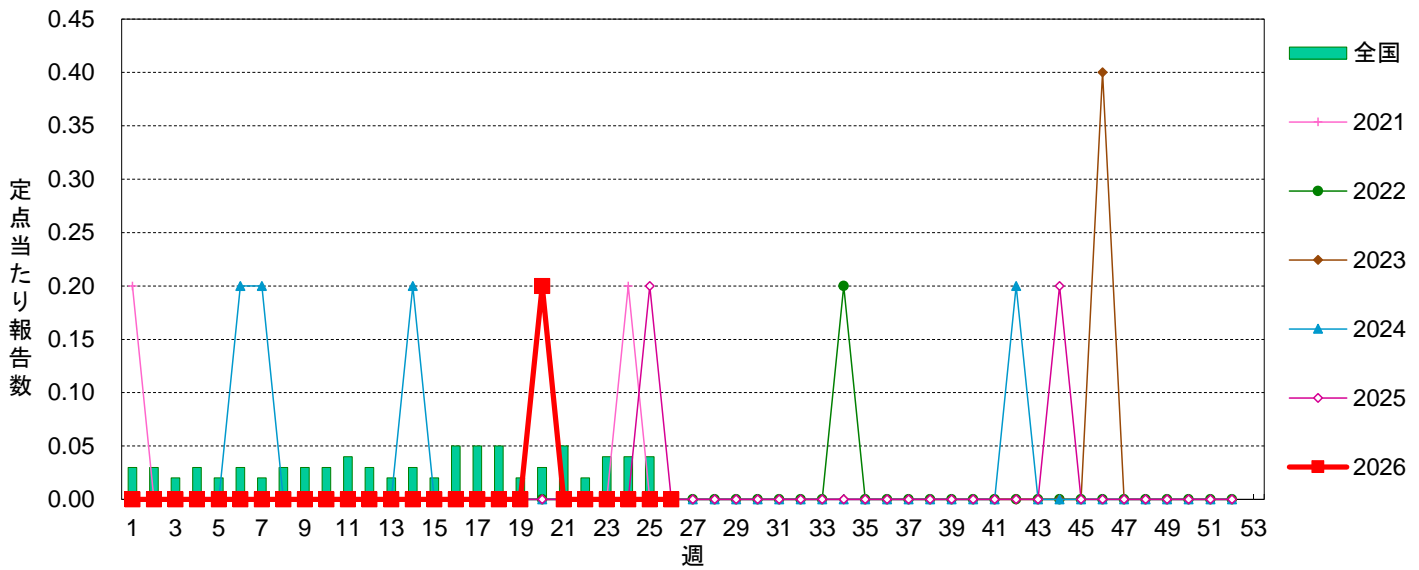


定点当たり報告数グラフ

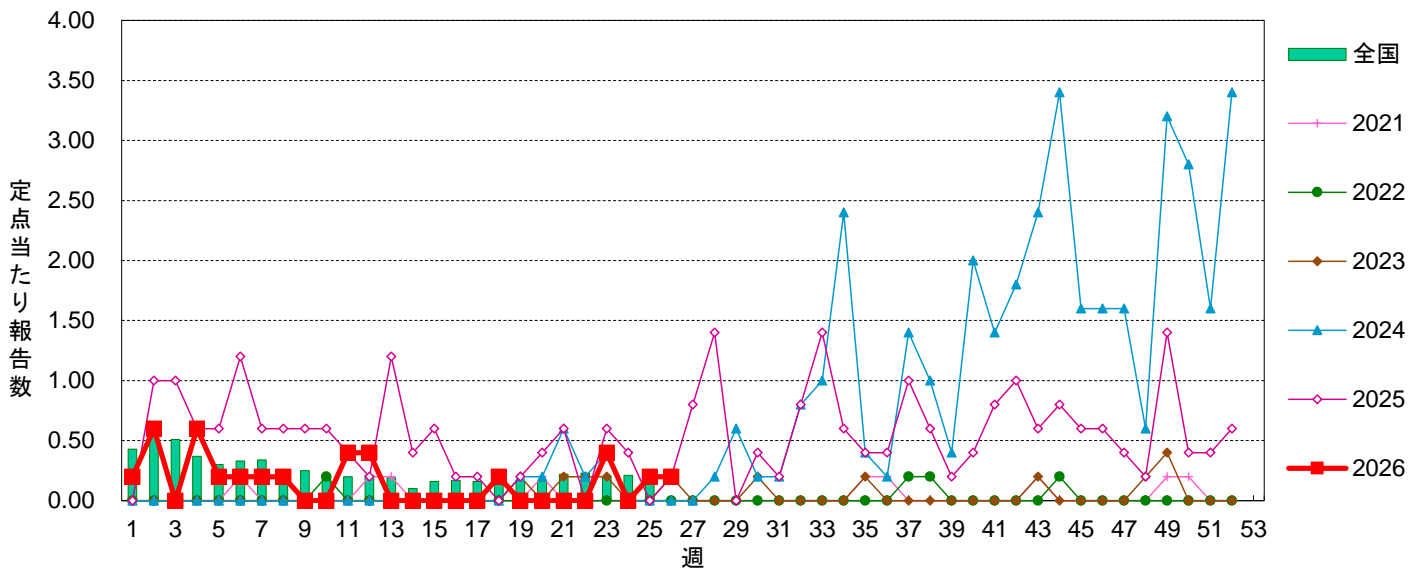
細菌性髄膜炎



無菌性髄膜炎

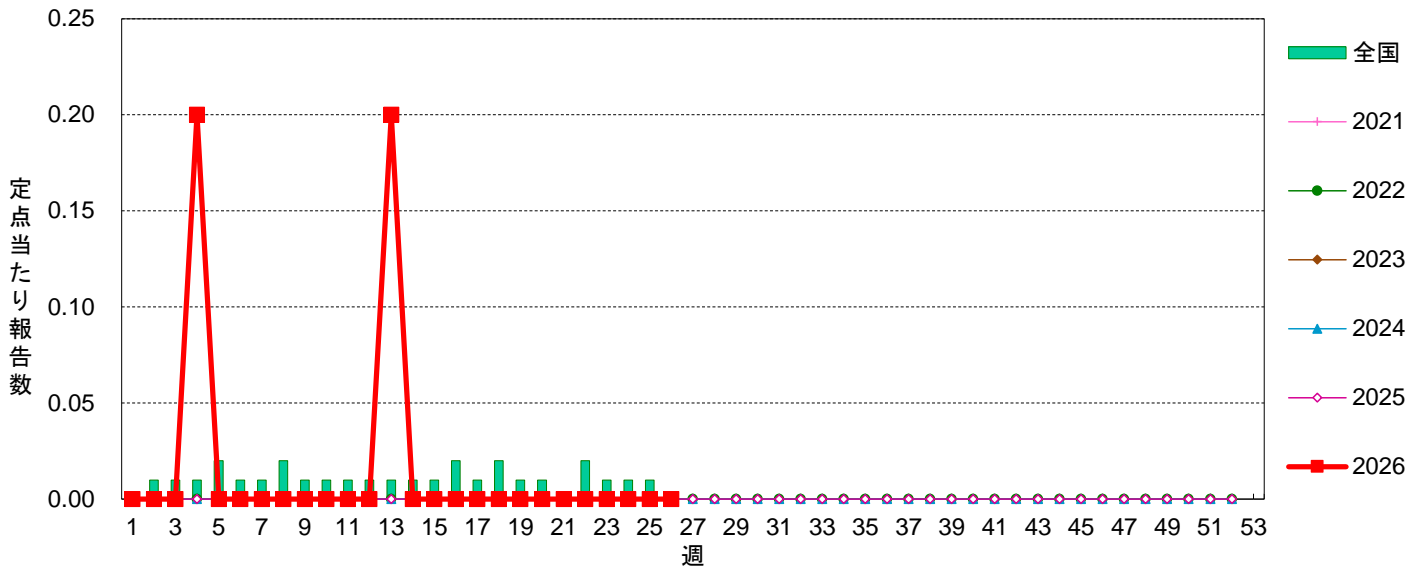


マイコプラズマ肺炎



定点当たり報告数グラフ

クラミジア肺炎



感染性胃腸炎(ロタウイルス)

