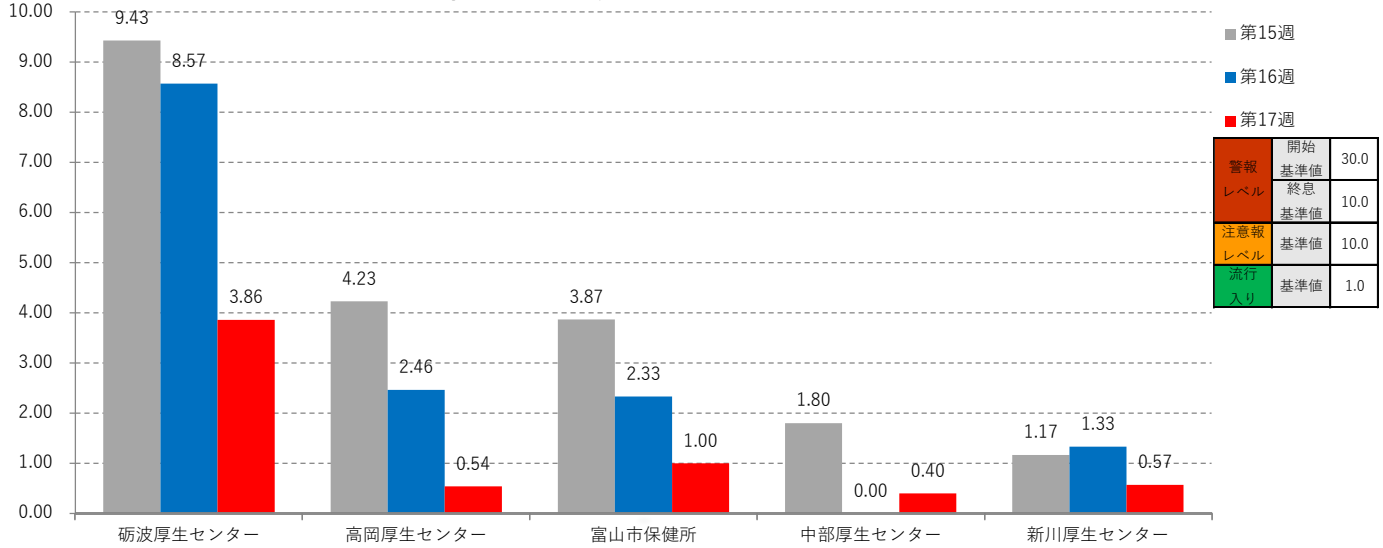


インフルエンザ

No	集計区分	[定点当たり報告数]							[報告数]							[定点数]						
		第12週	第13週	第14週	第15週	第16週	第17週	対前週	第12週	第13週	第14週	第15週	第16週	第17週	第12週	第13週	第14週	第15週	第16週	第17週		
0	富山県	29.04	21.54	8.21	4.24	2.93	1.17	-1.76	1394	1034	386	195	135	55	48	48	47	46	46	47		
1	砺波厚生センター	17.00	18.00	6.86	9.43	8.57	3.86	-4.71	119	126	48	66	60	27	7	7	7	7	7	7		
2	高岡厚生センター	38.08	25.23	9.23	4.23	2.46	0.54	-1.92	495	328	120	55	32	7	13	13	13	13	13	13		
3	富山市保健所	37.94	26.75	10.73	3.87	2.33	1.00	-1.33	607	428	161	58	35	15	16	16	15	15	15	15		
4	中部厚生センター	18.60	15.20	4.80	1.80	0.00	0.40	0.40	93	76	24	9	0	2	5	5	5	5	5	5		
5	新川厚生センター	11.43	10.86	4.71	1.17	1.33	0.57	-0.76	80	76	33	7	8	4	7	7	7	6	6	7		

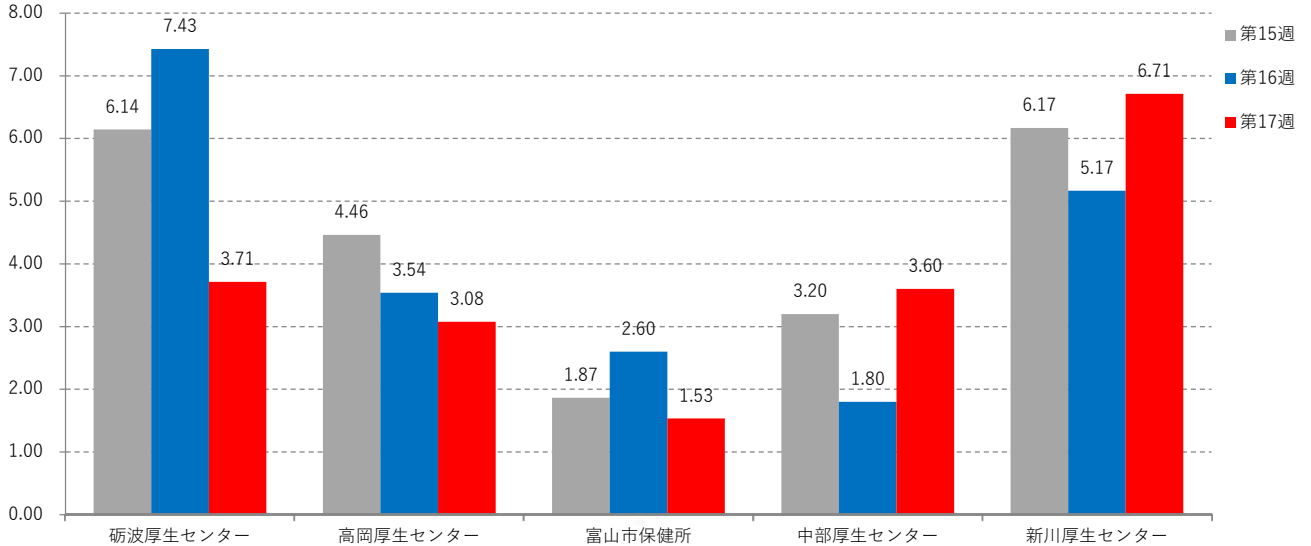
インフルエンザ



COVID-19

No	集計区分	[定点当たり報告数]							[報告数]							[定点数]						
		第12週	第13週	第14週	第15週	第16週	第17週	対前週	第12週	第13週	第14週	第15週	第16週	第17週	第12週	第13週	第14週	第15週	第16週	第17週		
0	富山県	5.08	5.35	5.09	3.96	3.85	3.28	-0.37	244	257	239	182	177	154	48	48	47	46	46	47		
1	砺波厚生センター	6.86	6.14	7.29	6.14	7.43	3.71	-3.71	48	43	51	43	52	26	7	7	7	7	7	7		
2	高岡厚生センター	3.92	3.31	4.46	4.46	3.54	3.08	-0.46	51	43	58	58	46	40	13	13	13	13	13	13		
3	富山市保健所	3.50	3.63	3.20	1.87	2.60	1.53	-1.07	56	58	48	28	39	23	16	16	15	15	15	15		
4	中部厚生センター	5.80	6.80	4.00	3.20	1.80	3.60	1.80	29	34	20	16	9	18	5	5	5	5	5	5		
5	新川厚生センター	8.57	11.29	8.86	6.17	5.17	6.71	1.55	60	79	62	37	31	47	7	7	7	6	6	7		

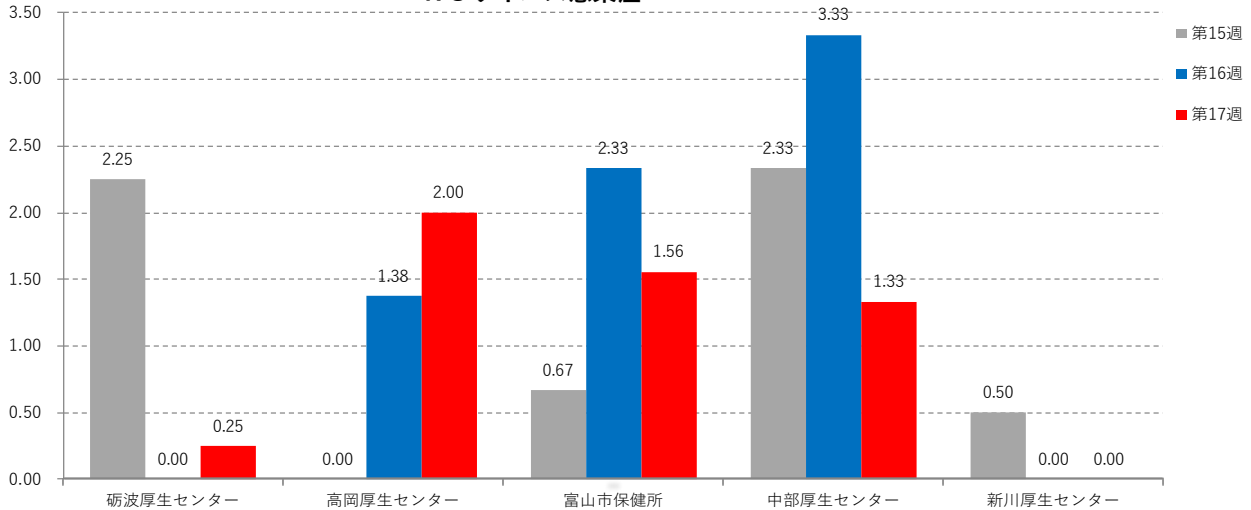
COVID-19



R S ウイルス感染症

No	集計区分	[定点当たり報告数]							[報告数]							[定点数]						
		第12週	第13週	第14週	第15週	第16週	第17週	対前週	第12週	第13週	第14週	第15週	第16週	第17週	第12週	第13週	第14週	第15週	第16週	第17週		
0	富山県	0.10	0.14	0.29	0.86	1.50	1.25	-0.25	3	4	8	24	42	35	29	29	28	28	28	28		
1	砺波厚生センター	0.00	0.00	0.00	2.25	0.00	0.25	0.25	0	0	0	9	0	1	4	4	4	4	4	4		
2	高岡厚生センター	0.13	0.00	0.00	0.00	1.38	2.00	0.63	1	0	0	0	11	16	8	8	8	8	8	8		
3	富山市保健所	0.10	0.40	0.67	0.67	2.33	1.56	-0.78	1	4	6	6	21	14	10	10	9	9	9	9		
4	中部厚生センター	0.00	0.00	0.67	2.33	3.33	1.33	-2.00	0	0	2	7	10	4	3	3	3	3	3	3		
5	新川厚生センター	0.25	0.00	0.00	0.50	0.00	0.00	0.00	1	0	0	2	0	0	4	4	4	4	4	4		

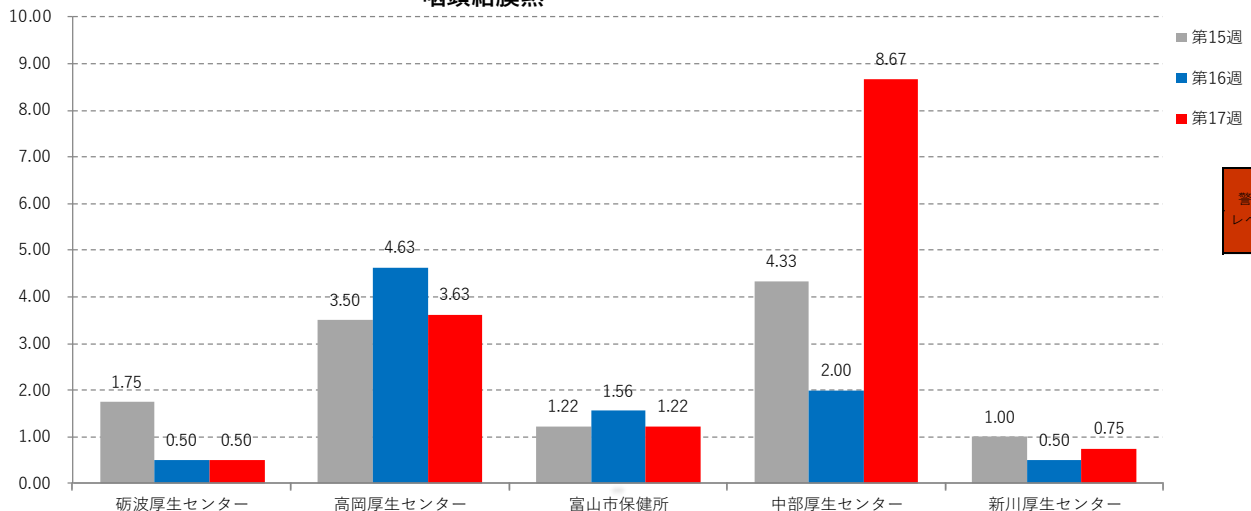
R S ウイルス感染症



咽頭結膜熱

No	集計区分	[定点当たり報告数]							[報告数]							[定点数]						
		第12週	第13週	第14週	第15週	第16週	第17週	対前週	第12週	第13週	第14週	第15週	第16週	第17週	第12週	第13週	第14週	第15週	第16週	第17週		
0	富山県	2.17	2.21	1.36	2.25	2.18	2.54	0.36	63	64	38	63	61	71	29	29	28	28	28	28		
1	砺波厚生センター	0.25	0.00	0.25	1.75	0.50	0.50	0.00	1	0	1	7	2	2	4	4	4	4	4	4		
2	高岡厚生センター	4.63	4.88	2.25	3.50	4.63	3.63	-1.00	37	39	18	28	37	29	8	8	8	8	8	8		
3	富山市保健所	1.90	2.30	1.33	1.22	1.56	1.22	-0.33	19	23	12	11	14	11	10	10	9	9	9	9		
4	中部厚生センター	1.33	0.33	2.33	4.33	2.00	8.67	6.67	4	1	7	13	6	26	3	3	3	3	3	3		
5	新川厚生センター	0.50	0.25	0.00	1.00	0.50	0.75	0.25	2	1	0	4	2	3	4	4	4	4	4	4		

咽頭結膜熱

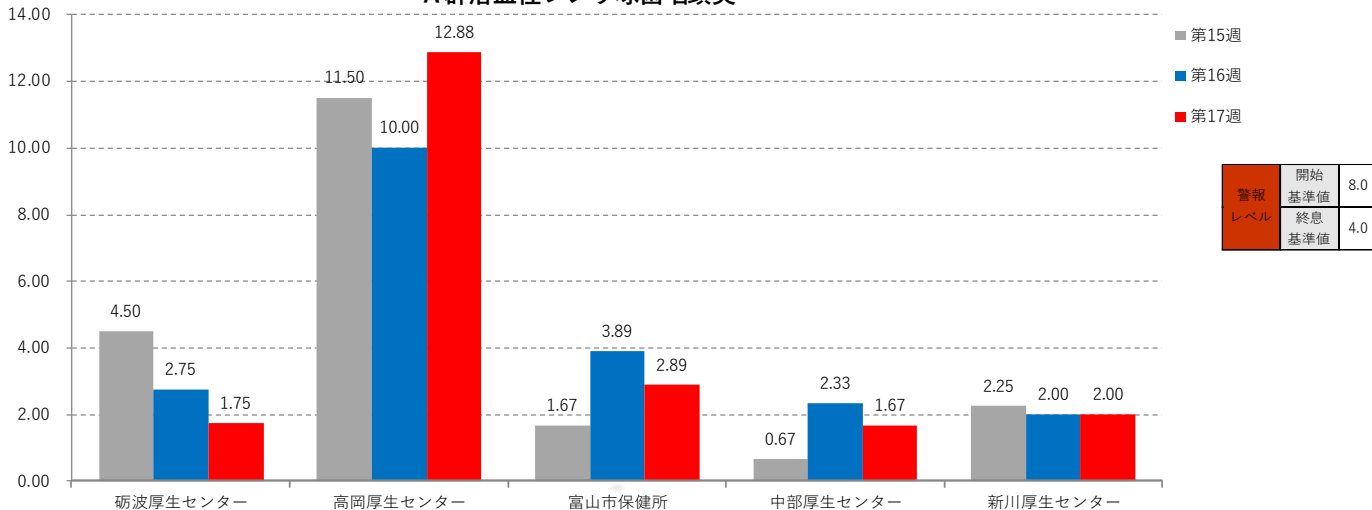


警戒レベル	開始基準値	3.0
	終息基準値	1.0

A群溶血性レンサ球菌咽頭炎

No	集計区分	[定点当たり報告数]							[報告数]							[定点数]						
		第12週	第13週	第14週	第15週	第16週	第17週	対前週	第12週	第13週	第14週	第15週	第16週	第17週	第12週	第13週	第14週	第15週	第16週	第17週		
0	富山県	4.48	5.38	4.50	4.86	5.04	5.32	0.29	130	156	126	136	141	149	29	29	28	28	28	28		
1	砺波厚生センター	1.25	2.50	2.75	4.50	2.75	1.75	-1.00	5	10	11	18	11	7	4	4	4	4	4	4		
2	高岡厚生センター	8.88	12.88	10.50	11.50	10.00	12.88	2.88	71	103	84	92	80	103	8	8	8	8	8	8		
3	富山市保健所	4.30	2.80	2.11	1.67	3.89	2.89	-1.00	43	28	19	15	35	26	10	10	9	9	9	9		
4	中部厚生センター	2.00	2.33	2.00	0.67	2.33	1.67	-0.67	6	7	6	2	7	5	3	3	3	3	3	3		
5	新川厚生センター	1.25	2.00	1.50	2.25	2.00	2.00	0.00	5	8	6	9	8	8	4	4	4	4	4	4		

A群溶血性レンサ球菌咽頭炎

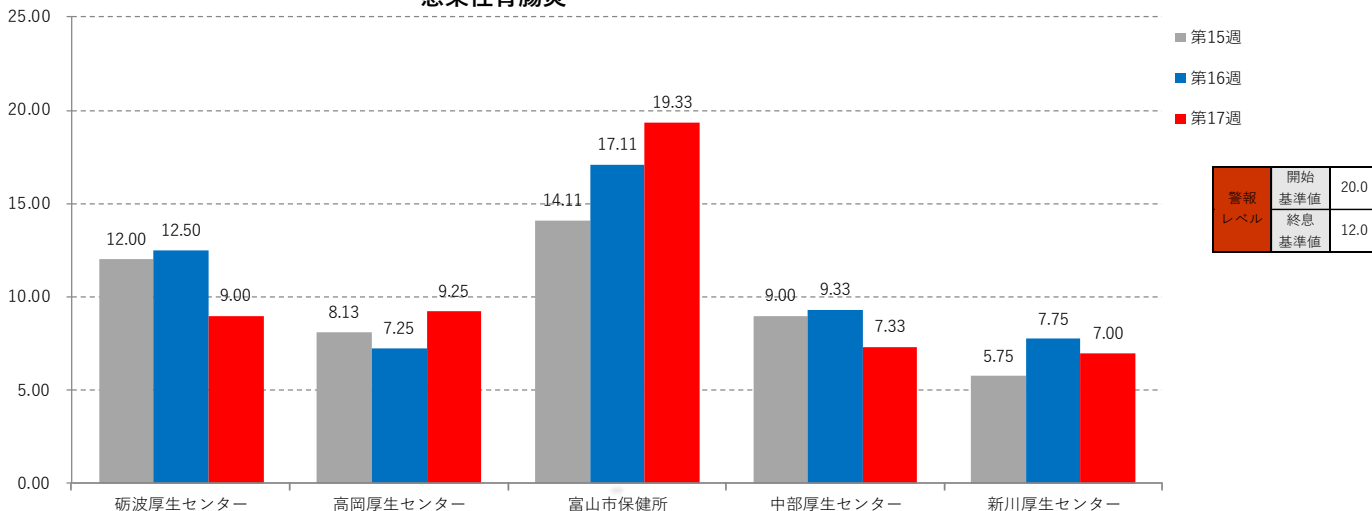


警報 レベル	開始 基準値	8.0
	終息 基準値	4.0

感染性胃腸炎

No	集計区分	[定点当たり報告数]							[報告数]							[定点数]						
		第12週	第13週	第14週	第15週	第16週	第17週	対前週	第12週	第13週	第14週	第15週	第16週	第17週	第12週	第13週	第14週	第15週	第16週	第17週		
0	富山県	10.86	11.21	9.29	10.36	11.46	11.93	0.46	315	325	260	290	321	334	29	29	28	28	28	28		
1	砺波厚生センター	8.00	8.75	8.75	12.00	12.50	9.00	-3.50	32	35	35	48	50	36	4	4	4	4	4	4		
2	高岡厚生センター	10.50	11.25	10.00	8.13	7.25	9.25	2.00	84	90	80	65	58	74	8	8	8	8	8	8		
3	富山市保健所	13.20	14.90	9.67	14.11	17.11	19.33	2.22	132	149	87	127	154	174	10	10	9	9	9	9		
4	中部厚生センター	12.00	7.33	9.33	9.00	9.33	7.33	-2.00	36	22	28	27	28	22	3	3	3	3	3	3		
5	新川厚生センター	7.75	7.25	7.50	5.75	7.75	7.00	-0.75	31	29	30	23	31	28	4	4	4	4	4	4		

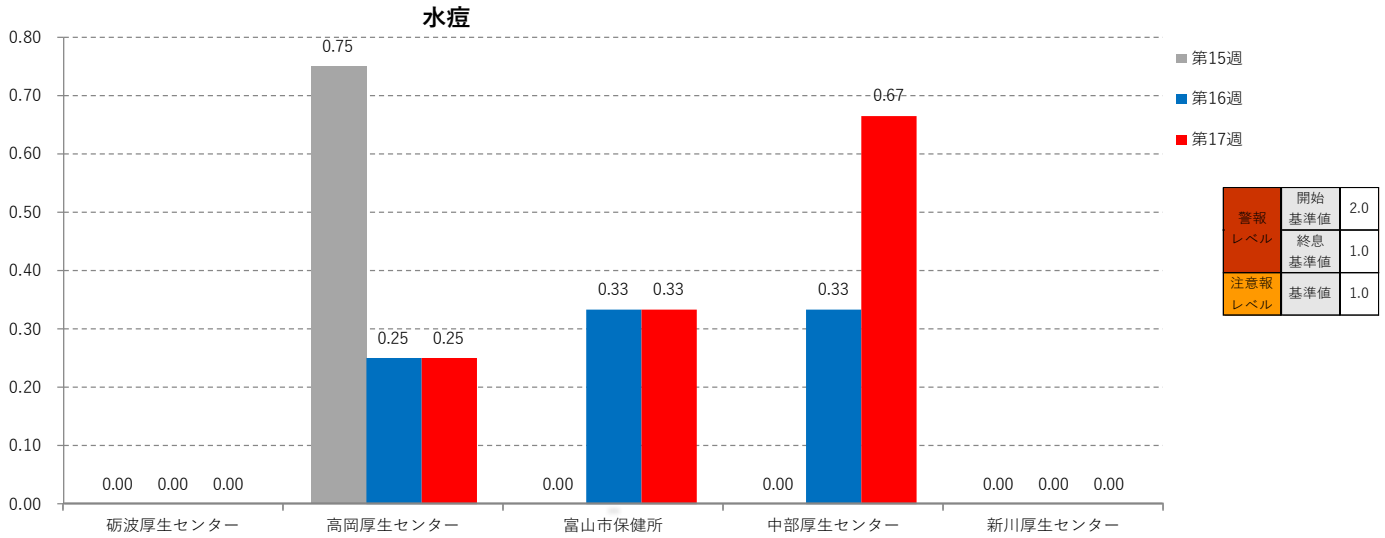
感染性胃腸炎



警報 レベル	開始 基準値	20.0
	終息 基準値	12.0

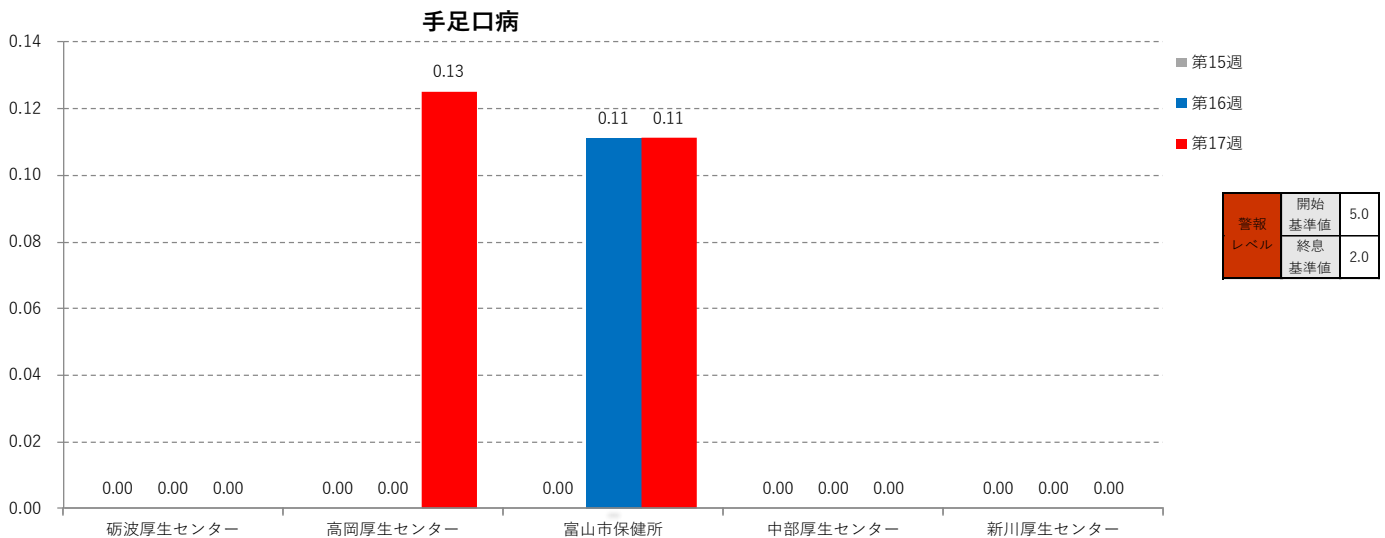
水痘

No	集計区分	[定点当たり報告数]							[報告数]							[定点数]						
		第12週	第13週	第14週	第15週	第16週	第17週	対前週	第12週	第13週	第14週	第15週	第16週	第17週	第12週	第13週	第14週	第15週	第16週	第17週		
0	富山県	0.03	0.31	0.18	0.21	0.21	0.25	0.04	1	9	5	6	6	7	29	29	28	28	28	28		
1	砺波厚生センター	0.00	0.00	0.00	0.00	0.00	0.00	0.00	0	0	0	0	0	0	4	4	4	4	4	4		
2	高岡厚生センター	0.00	1.13	0.50	0.75	0.25	0.25	0.00	0	9	4	6	2	2	8	8	8	8	8	8		
3	富山市保健所	0.10	0.00	0.11	0.00	0.33	0.33	0.00	1	0	1	0	3	3	10	10	9	9	9	9		
4	中部厚生センター	0.00	0.00	0.00	0.00	0.33	0.67	0.33	0	0	0	0	1	2	3	3	3	3	3	3		
5	新川厚生センター	0.00	0.00	0.00	0.00	0.00	0.00	0.00	0	0	0	0	0	0	4	4	4	4	4	4		



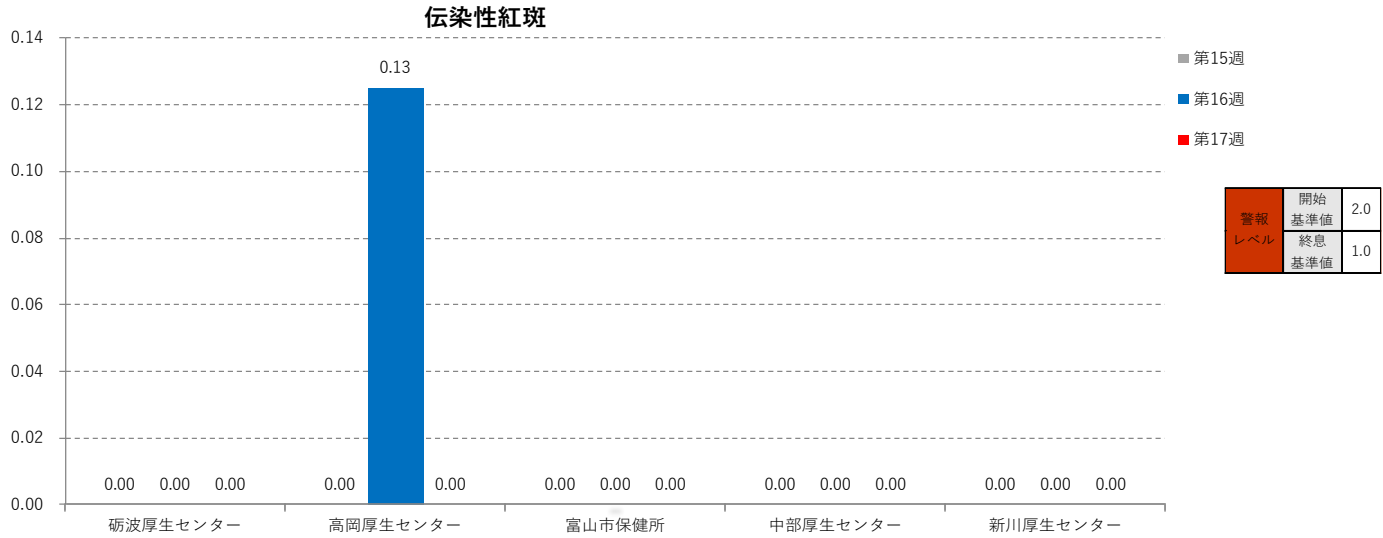
手足口病

No	集計区分	[定点当たり報告数]							[報告数]							[定点数]						
		第12週	第13週	第14週	第15週	第16週	第17週	対前週	第12週	第13週	第14週	第15週	第16週	第17週	第12週	第13週	第14週	第15週	第16週	第17週		
0	富山県	0.00	0.07	0.07	0.00	0.04	0.07	0.04	0	2	2	0	1	2	29	29	28	28	28	28		
1	砺波厚生センター	0.00	0.00	0.00	0.00	0.00	0.00	0.00	0	0	0	0	0	0	4	4	4	4	4	4		
2	高岡厚生センター	0.00	0.00	0.00	0.00	0.00	0.13	0.13	0	0	0	0	0	1	8	8	8	8	8	8		
3	富山市保健所	0.00	0.00	0.11	0.00	0.11	0.11	0.00	0	0	1	0	1	1	10	10	9	9	9	9		
4	中部厚生センター	0.00	0.00	0.00	0.00	0.00	0.00	0.00	0	0	0	0	0	0	3	3	3	3	3	3		
5	新川厚生センター	0.00	0.50	0.25	0.00	0.00	0.00	0.00	0	2	1	0	0	0	4	4	4	4	4	4		



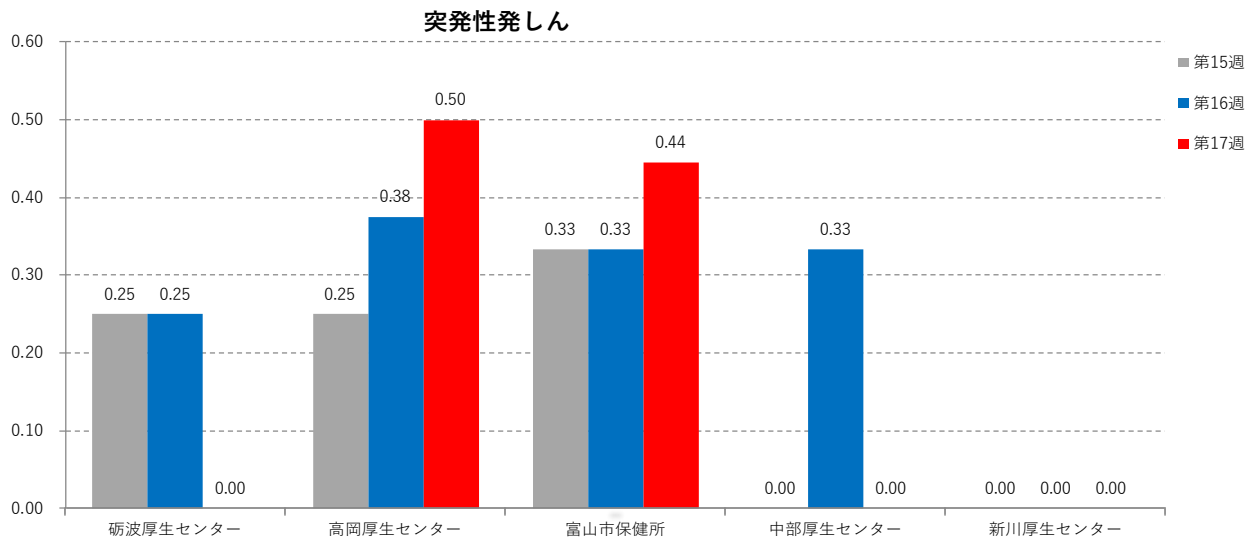
伝染性紅斑

No	集計区分	[定点当たり報告数]						[報告数]						[定点数]							
		第12週	第13週	第14週	第15週	第16週	第17週	対前週	第12週	第13週	第14週	第15週	第16週	第17週	第12週	第13週	第14週	第15週	第16週	第17週	
0	富山県	0.00	0.00	0.00	0.00	0.04	0.00	-0.04	0	0	0	0	0	1	0	29	29	28	28	28	28
1	砺波厚生センター	0.00	0.00	0.00	0.00	0.00	0.00	0.00	0	0	0	0	0	0	0	4	4	4	4	4	4
2	高岡厚生センター	0.00	0.00	0.00	0.00	0.13	0.00	-0.13	0	0	0	0	0	1	0	8	8	8	8	8	8
3	富山市保健所	0.00	0.00	0.00	0.00	0.00	0.00	0.00	0	0	0	0	0	0	0	10	10	9	9	9	9
4	中部厚生センター	0.00	0.00	0.00	0.00	0.00	0.00	0.00	0	0	0	0	0	0	0	3	3	3	3	3	3
5	新川厚生センター	0.00	0.00	0.00	0.00	0.00	0.00	0.00	0	0	0	0	0	0	0	4	4	4	4	4	4



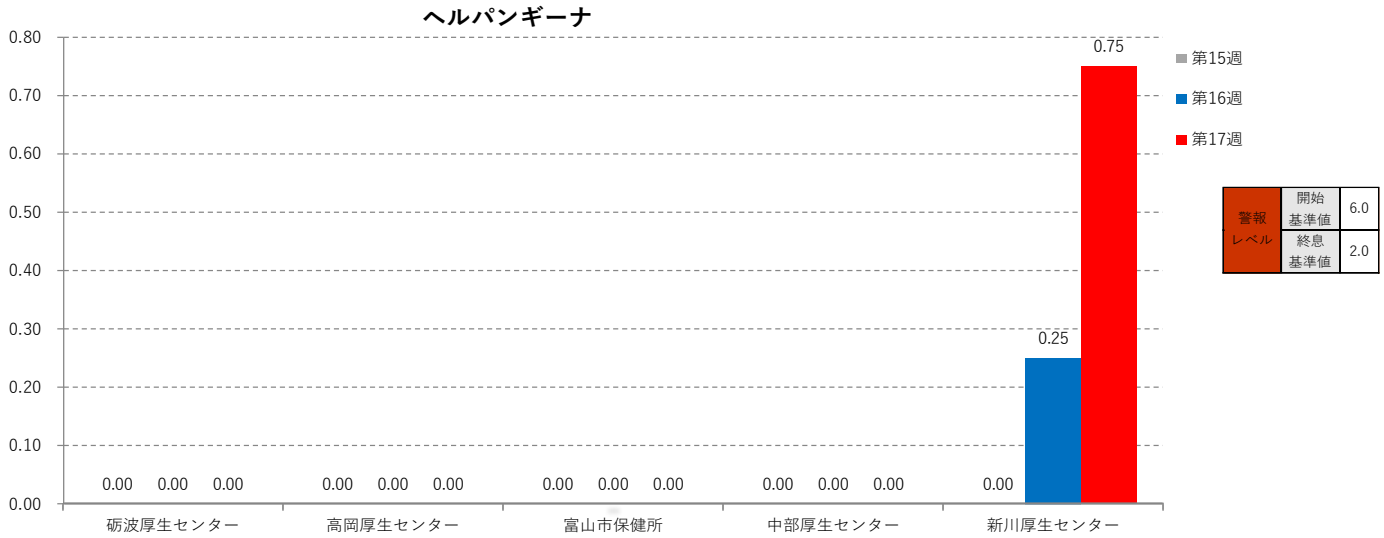
突発性発しん

No	集計区分	[定点当たり報告数]						[報告数]						[定点数]						
		第12週	第13週	第14週	第15週	第16週	第17週	対前週	第12週	第13週	第14週	第15週	第16週	第17週	第12週	第13週	第14週	第15週	第16週	第17週
0	富山県	0.14	0.17	0.14	0.21	0.29	0.29	0.00	4	5	4	6	8	8	29	29	28	28	28	28
1	砺波厚生センター	0.00	0.25	0.25	0.25	0.25	0.00	-0.25	0	1	1	1	1	0	4	4	4	4	4	4
2	高岡厚生センター	0.50	0.25	0.13	0.25	0.38	0.50	0.13	4	2	1	2	3	4	8	8	8	8	8	8
3	富山市保健所	0.00	0.20	0.22	0.33	0.33	0.44	0.11	0	2	2	3	3	4	10	10	9	9	9	9
4	中部厚生センター	0.00	0.00	0.00	0.00	0.33	0.00	-0.33	0	0	0	0	0	1	0	3	3	3	3	3
5	新川厚生センター	0.00	0.00	0.00	0.00	0.00	0.00	0.00	0	0	0	0	0	0	0	4	4	4	4	4



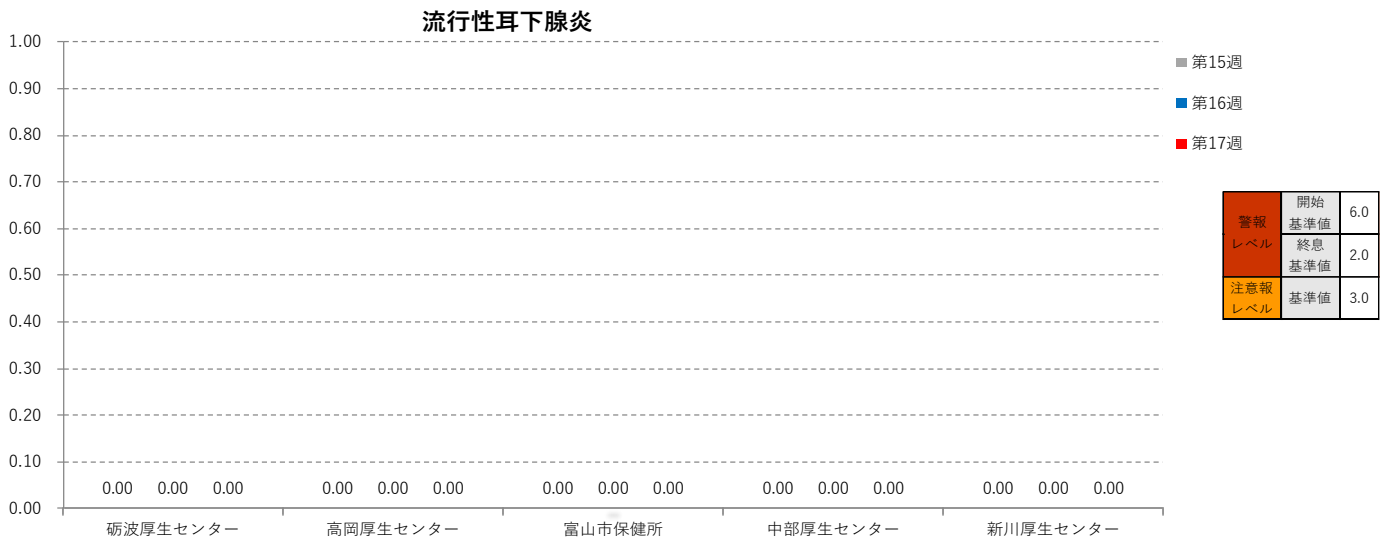
ヘルパンギーナ

No	集計区分	[定点当たり報告数]							[報告数]							[定点数]						
		第12週	第13週	第14週	第15週	第16週	第17週	対前週	第12週	第13週	第14週	第15週	第16週	第17週	第12週	第13週	第14週	第15週	第16週	第17週		
0	富山県	0.10	0.00	0.14	0.00	0.04	0.11	0.07	3	0	4	0	1	3	29	29	28	28	28	28		
1	砺波厚生センター	0.00	0.00	0.00	0.00	0.00	0.00	0.00	0	0	0	0	0	0	4	4	4	4	4	4		
2	高岡厚生センター	0.00	0.00	0.00	0.00	0.00	0.00	0.00	0	0	0	0	0	0	8	8	8	8	8	8		
3	富山市保健所	0.00	0.00	0.00	0.00	0.00	0.00	0.00	0	0	0	0	0	0	10	10	9	9	9	9		
4	中部厚生センター	0.00	0.00	0.00	0.00	0.00	0.00	0.00	0	0	0	0	0	0	3	3	3	3	3	3		
5	新川厚生センター	0.75	0.00	1.00	0.00	0.25	0.75	0.50	3	0	4	0	1	3	4	4	4	4	4	4		



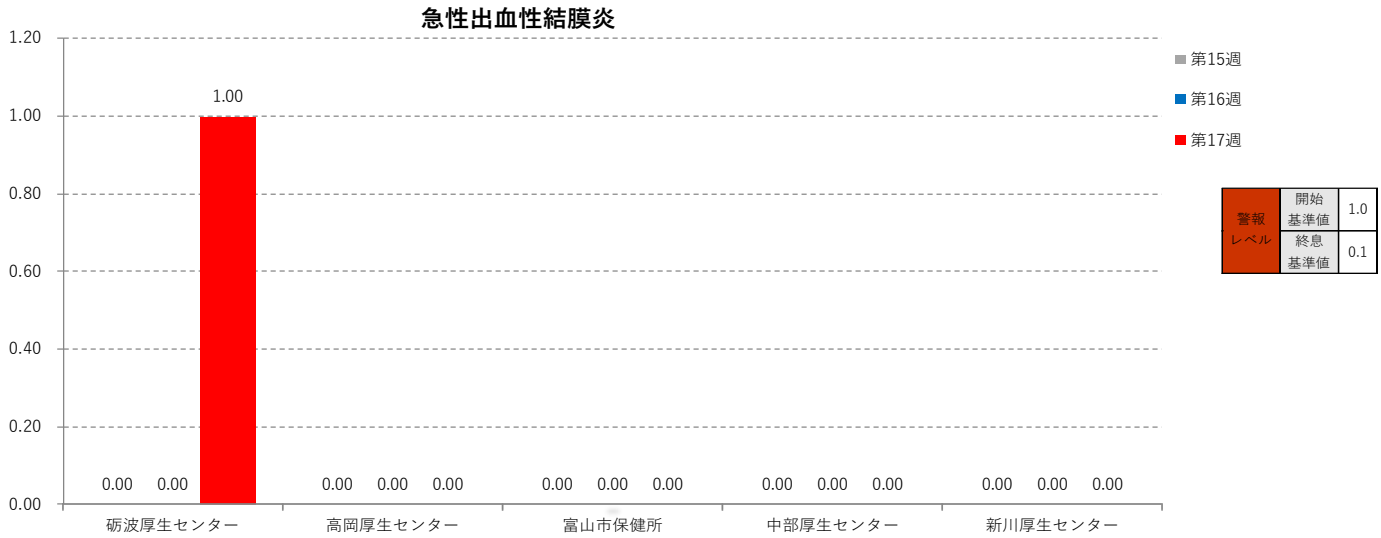
流行性耳下腺炎

No	集計区分	[定点当たり報告数]							[報告数]							[定点数]						
		第12週	第13週	第14週	第15週	第16週	第17週	対前週	第12週	第13週	第14週	第15週	第16週	第17週	第12週	第13週	第14週	第15週	第16週	第17週		
0	富山県	0.00	0.00	0.00	0.00	0.00	0.00	0.00	0	0	0	0	0	0	29	29	28	28	28	28		
1	砺波厚生センター	0.00	0.00	0.00	0.00	0.00	0.00	0.00	0	0	0	0	0	0	4	4	4	4	4	4		
2	高岡厚生センター	0.00	0.00	0.00	0.00	0.00	0.00	0.00	0	0	0	0	0	0	8	8	8	8	8	8		
3	富山市保健所	0.00	0.00	0.00	0.00	0.00	0.00	0.00	0	0	0	0	0	0	10	10	9	9	9	9		
4	中部厚生センター	0.00	0.00	0.00	0.00	0.00	0.00	0.00	0	0	0	0	0	0	3	3	3	3	3	3		
5	新川厚生センター	0.00	0.00	0.00	0.00	0.00	0.00	0.00	0	0	0	0	0	0	4	4	4	4	4	4		



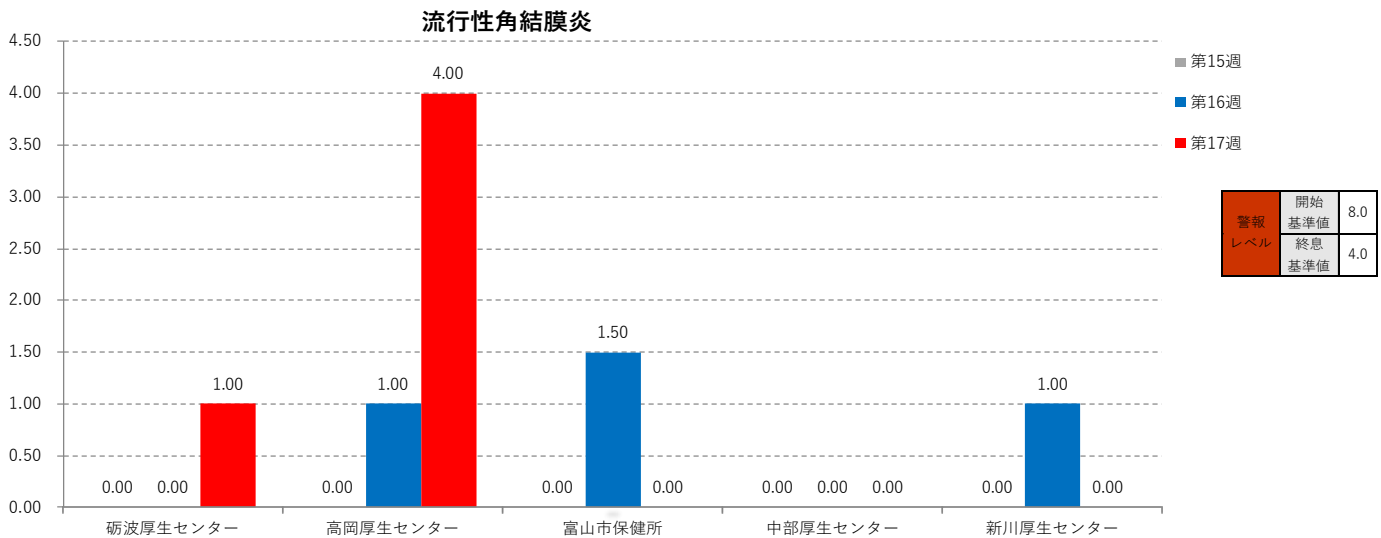
急性出血性結膜炎

No	集計区分	[定点当たり報告数]						対前週	[報告数]						[定点数]						
		第12週	第13週	第14週	第15週	第16週	第17週		第12週	第13週	第14週	第15週	第16週	第17週	第12週	第13週	第14週	第15週	第16週	第17週	
0	富山県	0.00	0.00	0.00	0.00	0.00	0.14	0.14	0	0	0	0	0	0	1	7	7	7	7	7	7
1	砺波厚生センター	0.00	0.00	0.00	0.00	0.00	1.00	1.00	0	0	0	0	0	0	1	1	1	1	1	1	1
2	高岡厚生センター	0.00	0.00	0.00	0.00	0.00	0.00	0.00	0	0	0	0	0	0	0	2	2	2	2	2	2
3	富山市保健所	0.00	0.00	0.00	0.00	0.00	0.00	0.00	0	0	0	0	0	0	0	2	2	2	2	2	2
4	中部厚生センター	0.00	0.00	0.00	0.00	0.00	0.00	0.00	0	0	0	0	0	0	0	1	1	1	1	1	1
5	新川厚生センター	0.00	0.00	0.00	0.00	0.00	0.00	0.00	0	0	0	0	0	0	0	1	1	1	1	1	1



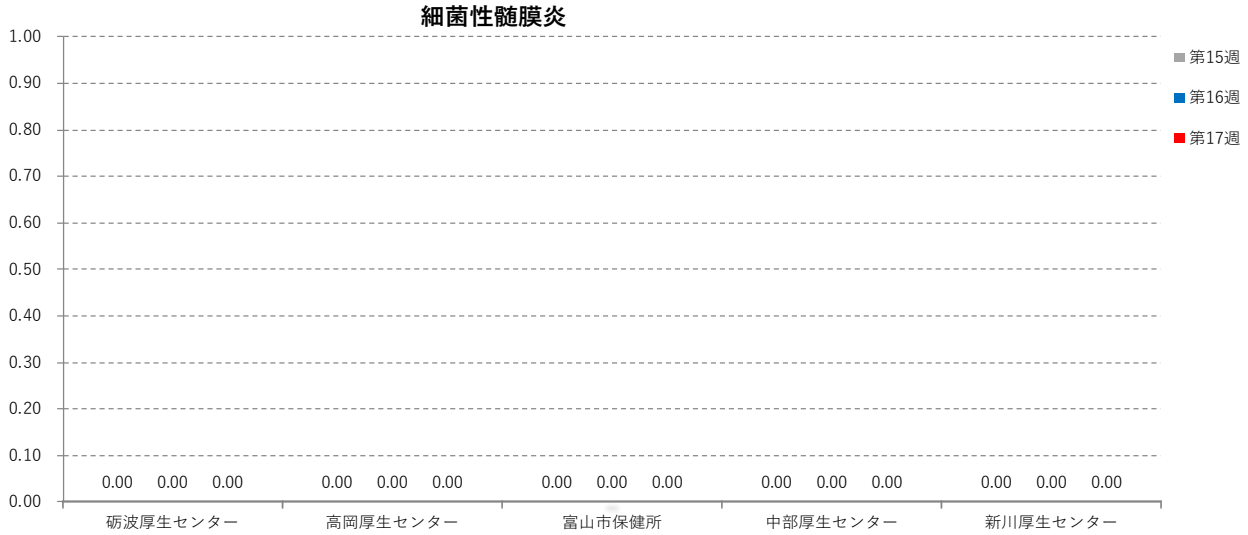
流行性角結膜炎

No	集計区分	[定点当たり報告数]						対前週	[報告数]						[定点数]					
		第12週	第13週	第14週	第15週	第16週	第17週		第12週	第13週	第14週	第15週	第16週	第17週	第12週	第13週	第14週	第15週	第16週	第17週
0	富山県	0.00	0.43	0.14	0.00	0.86	1.29	0.43	0	3	1	0	6	9	7	7	7	7	7	7
1	砺波厚生センター	0.00	1.00	0.00	0.00	0.00	1.00	1.00	0	1	0	0	0	0	1	1	1	1	1	1
2	高岡厚生センター	0.00	1.00	0.00	0.00	1.00	4.00	3.00	0	2	0	0	2	8	2	2	2	2	2	2
3	富山市保健所	0.00	0.00	0.00	0.00	1.50	0.00	1.50	0	0	0	0	3	0	2	2	2	2	2	2
4	中部厚生センター	0.00	0.00	1.00	0.00	0.00	0.00	0.00	0	0	1	0	0	0	1	1	1	1	1	1
5	新川厚生センター	0.00	0.00	0.00	0.00	1.00	0.00	1.00	0	0	0	0	1	0	1	1	1	1	1	1



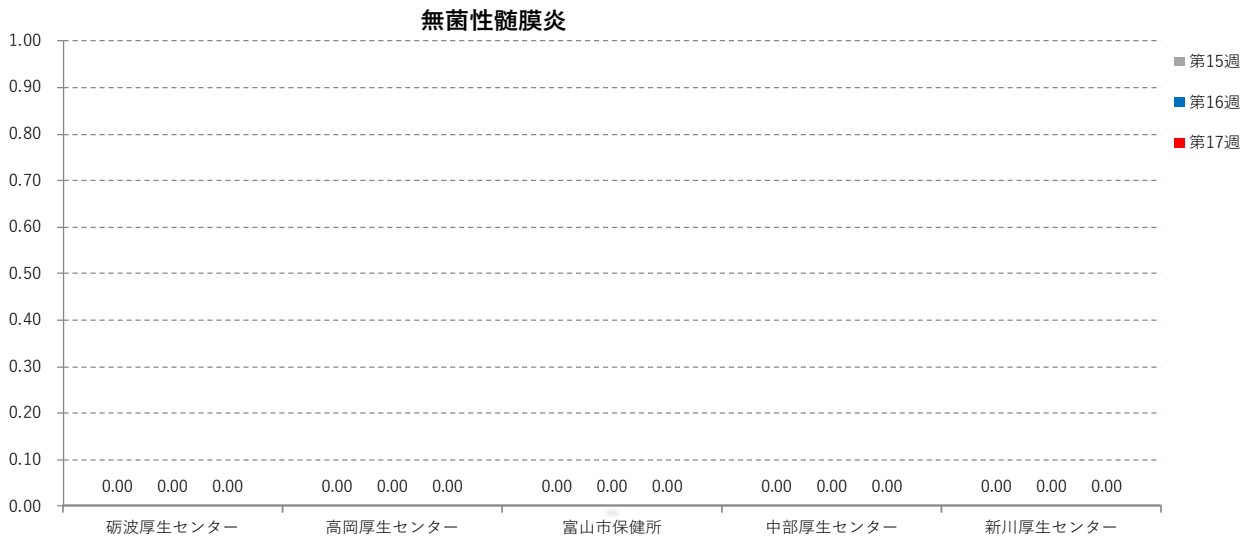
細菌性髄膜炎

No	集計区分	[定点当たり報告数]						対前週	[報告数]						[定点数]						
		第12週	第13週	第14週	第15週	第16週	第17週		第12週	第13週	第14週	第15週	第16週	第17週	第12週	第13週	第14週	第15週	第16週	第17週	
0	富山県	0.00	0.00	0.00	0.00	0.00	0.00	0.00	0	0	0	0	0	0	0	5	5	5	5	5	5
1	砺波厚生センター	0.00	0.00	0.00	0.00	0.00	0.00	0.00	0	0	0	0	0	0	0	1	1	1	1	1	1
2	高岡厚生センター	0.00	0.00	0.00	0.00	0.00	0.00	0.00	0	0	0	0	0	0	0	1	1	1	1	1	1
3	富山市保健所	0.00	0.00	0.00	0.00	0.00	0.00	0.00	0	0	0	0	0	0	0	1	1	1	1	1	1
4	中部厚生センター	0.00	0.00	0.00	0.00	0.00	0.00	0.00	0	0	0	0	0	0	0	1	1	1	1	1	1
5	新川厚生センター	0.00	0.00	0.00	0.00	0.00	0.00	0.00	0	0	0	0	0	0	0	1	1	1	1	1	1



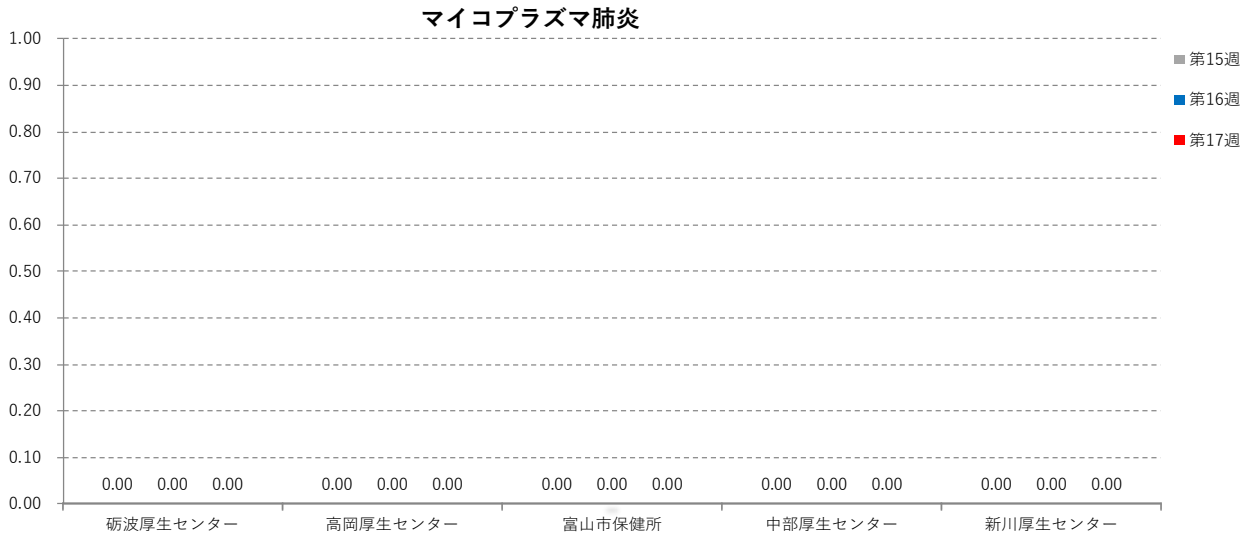
無菌性髄膜炎

No	集計区分	[定点当たり報告数]						対前週	[報告数]						[定点数]						
		第12週	第13週	第14週	第15週	第16週	第17週		第12週	第13週	第14週	第15週	第16週	第17週	第12週	第13週	第14週	第15週	第16週	第17週	
0	富山県	0.00	0.00	0.20	0.00	0.00	0.00	0.00	0	0	0	1	0	0	0	5	5	5	5	5	5
1	砺波厚生センター	0.00	0.00	1.00	0.00	0.00	0.00	0.00	0	0	0	1	0	0	0	1	1	1	1	1	1
2	高岡厚生センター	0.00	0.00	0.00	0.00	0.00	0.00	0.00	0	0	0	0	0	0	0	1	1	1	1	1	1
3	富山市保健所	0.00	0.00	0.00	0.00	0.00	0.00	0.00	0	0	0	0	0	0	0	1	1	1	1	1	1
4	中部厚生センター	0.00	0.00	0.00	0.00	0.00	0.00	0.00	0	0	0	0	0	0	0	1	1	1	1	1	1
5	新川厚生センター	0.00	0.00	0.00	0.00	0.00	0.00	0.00	0	0	0	0	0	0	0	1	1	1	1	1	1



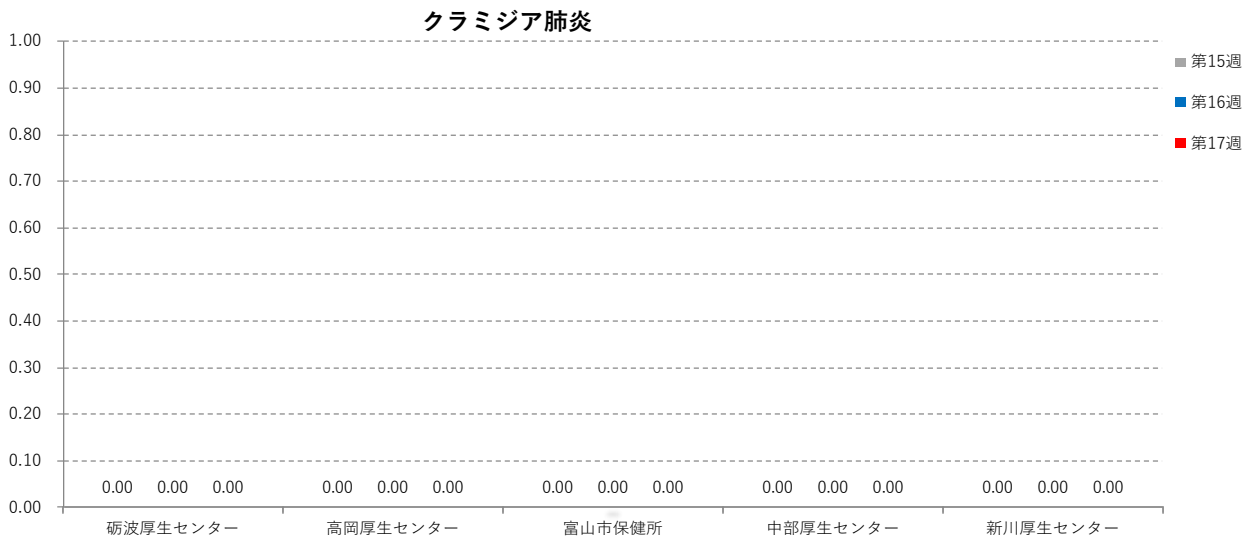
マイコプラズマ肺炎

No	集計区分	[定点当たり報告数]						対前週	[報告数]						[定点数]						
		第12週	第13週	第14週	第15週	第16週	第17週		第12週	第13週	第14週	第15週	第16週	第17週	第12週	第13週	第14週	第15週	第16週	第17週	
0	富山県	0.00	0.00	0.00	0.00	0.00	0.00	0.00	0	0	0	0	0	0	0	5	5	5	5	5	5
1	砺波厚生センター	0.00	0.00	0.00	0.00	0.00	0.00	0.00	0	0	0	0	0	0	0	1	1	1	1	1	1
2	高岡厚生センター	0.00	0.00	0.00	0.00	0.00	0.00	0.00	0	0	0	0	0	0	0	1	1	1	1	1	1
3	富山市保健所	0.00	0.00	0.00	0.00	0.00	0.00	0.00	0	0	0	0	0	0	0	1	1	1	1	1	1
4	中部厚生センター	0.00	0.00	0.00	0.00	0.00	0.00	0.00	0	0	0	0	0	0	0	1	1	1	1	1	1
5	新川厚生センター	0.00	0.00	0.00	0.00	0.00	0.00	0.00	0	0	0	0	0	0	0	1	1	1	1	1	1



クラミジア肺炎

No	集計区分	[定点当たり報告数]						対前週	[報告数]						[定点数]						
		第12週	第13週	第14週	第15週	第16週	第17週		第12週	第13週	第14週	第15週	第16週	第17週	第12週	第13週	第14週	第15週	第16週	第17週	
0	富山県	0.00	0.00	0.00	0.00	0.00	0.00	0.00	0	0	0	0	0	0	0	5	5	5	5	5	5
1	砺波厚生センター	0.00	0.00	0.00	0.00	0.00	0.00	0.00	0	0	0	0	0	0	0	1	1	1	1	1	1
2	高岡厚生センター	0.00	0.00	0.00	0.00	0.00	0.00	0.00	0	0	0	0	0	0	0	1	1	1	1	1	1
3	富山市保健所	0.00	0.00	0.00	0.00	0.00	0.00	0.00	0	0	0	0	0	0	0	1	1	1	1	1	1
4	中部厚生センター	0.00	0.00	0.00	0.00	0.00	0.00	0.00	0	0	0	0	0	0	0	1	1	1	1	1	1
5	新川厚生センター	0.00	0.00	0.00	0.00	0.00	0.00	0.00	0	0	0	0	0	0	0	1	1	1	1	1	1



感染性胃腸炎（ロタウイルス）

No	集計区分	[定点当たり報告数]						対前週	[報告数]						[定点数]						
		第12週	第13週	第14週	第15週	第16週	第17週		第12週	第13週	第14週	第15週	第16週	第17週	第12週	第13週	第14週	第15週	第16週	第17週	
0	富山県	0.00	0.00	0.00	0.00	0.00	0.20	0.20	0	0	0	0	0	0	1	5	5	5	5	5	5
1	砺波厚生センター	0.00	0.00	0.00	0.00	0.00	0.00	0.00	0	0	0	0	0	0	0	1	1	1	1	1	1
2	高岡厚生センター	0.00	0.00	0.00	0.00	0.00	1.00	1.00	0	0	0	0	0	0	1	1	1	1	1	1	1
3	富山市保健所	0.00	0.00	0.00	0.00	0.00	0.00	0.00	0	0	0	0	0	0	1	1	1	1	1	1	1
4	中部厚生センター	0.00	0.00	0.00	0.00	0.00	0.00	0.00	0	0	0	0	0	0	1	1	1	1	1	1	1
5	新川厚生センター	0.00	0.00	0.00	0.00	0.00	0.00	0.00	0	0	0	0	0	0	1	1	1	1	1	1	1

