

第2回災害対策本部員会議 次第

令和5年7月13日(木)

17:00~

防災危機管理センター5階大会議室

1 あいさつ

2 議題

(1) 気象予測について

(2) 被害状況及び今後の対応について

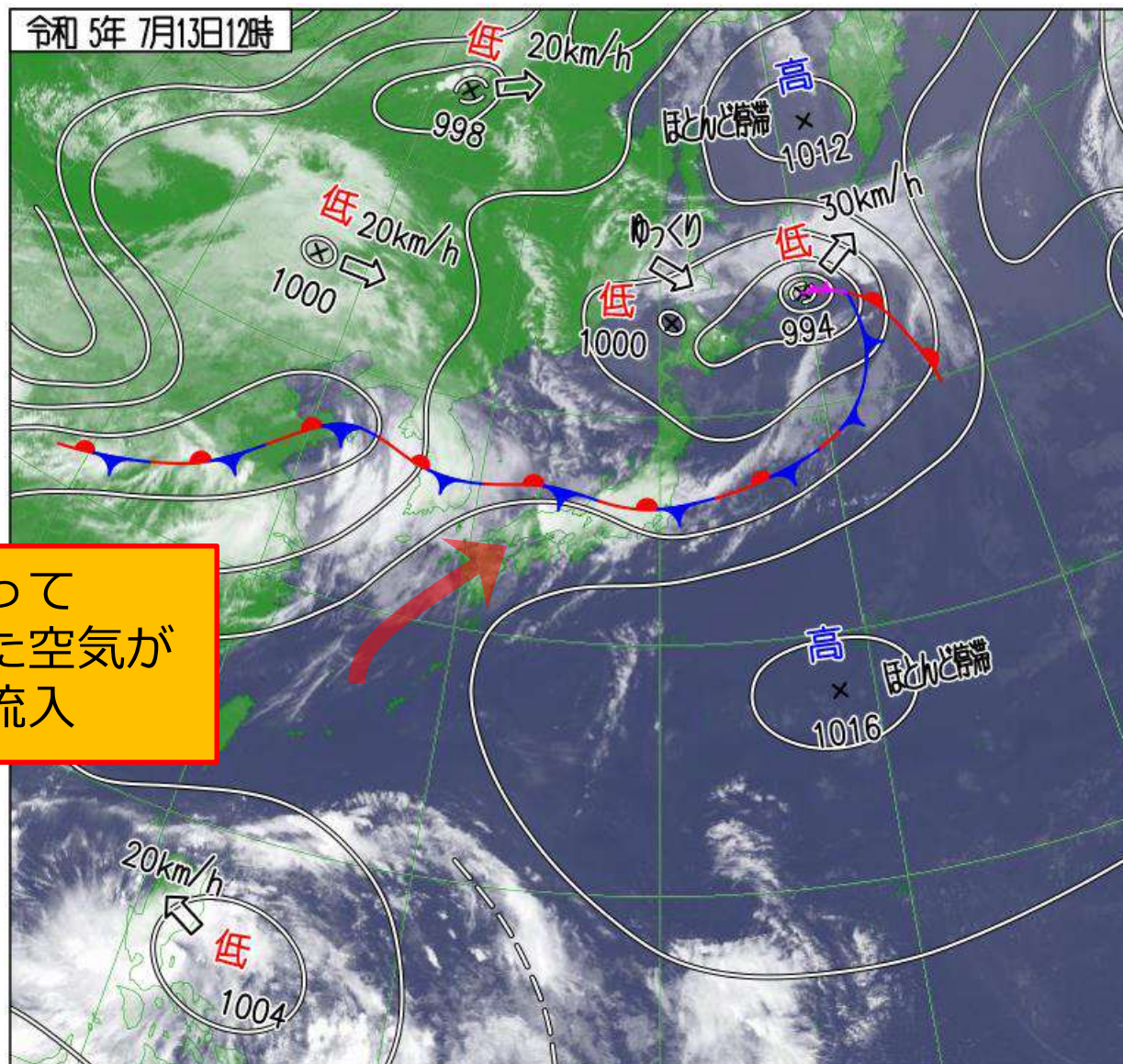
3 その他

梅雨前線による大雨に関する説明 (7月13日から14日にかけて)

令和5年7月13日 (木)

富山地方気象台

実況：地上天気図・衛星画像



前線に向かって
暖かく湿った空気が
北陸地方に流入

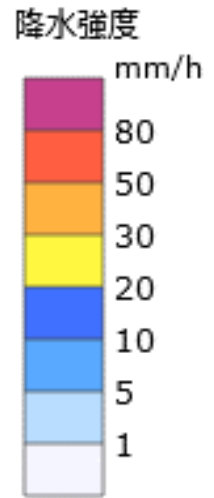
令和5年7月13日12時 天気図と衛星画像

実況：レーダー画像

令和5年7月13日15時 レーダ画像

15時までの1時間に魚津市古鹿熊(県雨量計)で104ミリを観測し解析雨量で魚津市付近に約110ミリの猛烈な雨が解析されました。また、15時18分に記録的短時間大雨情報を発表。

解析雨量
1時間約50ミリ



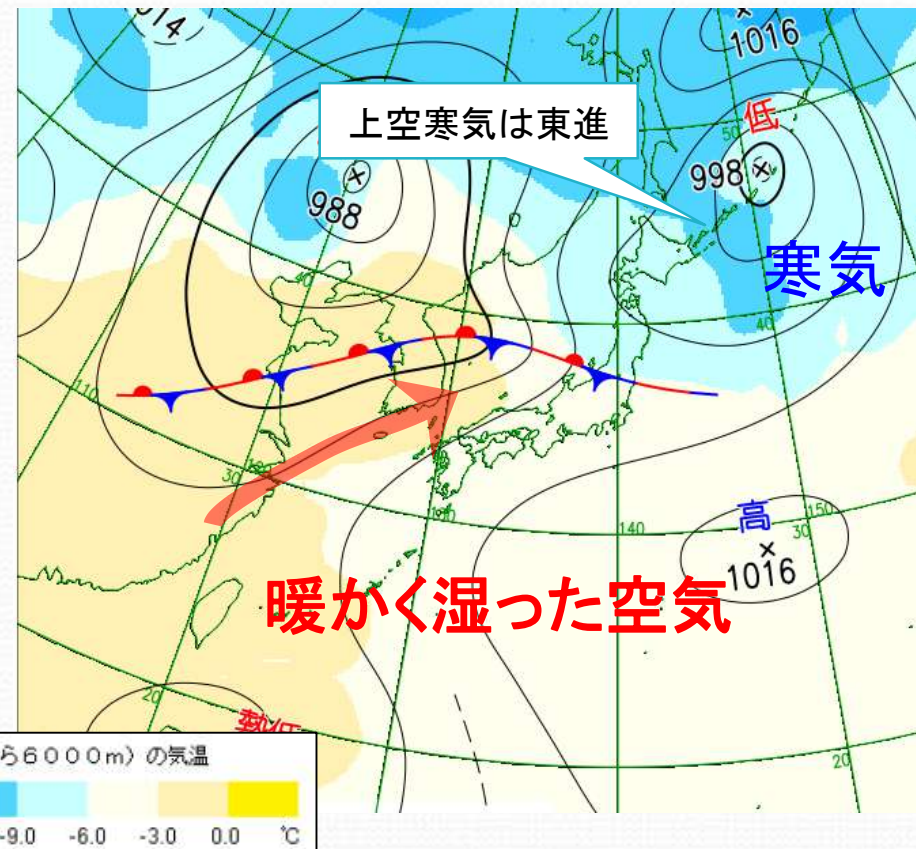
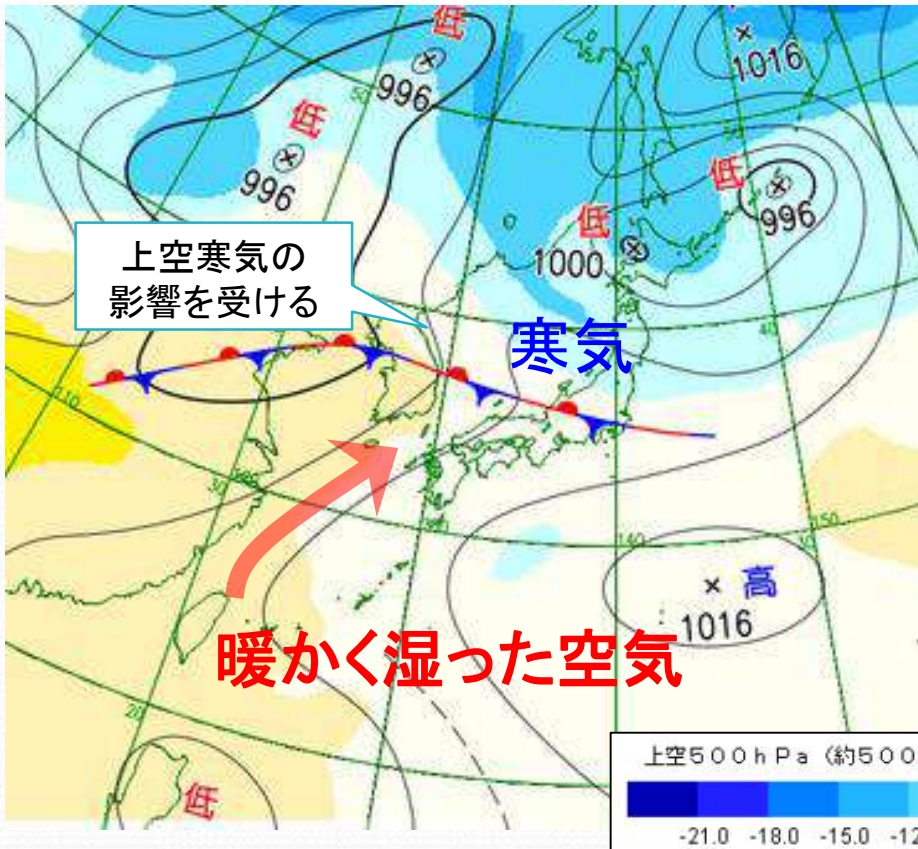
地図出典：地理院タイル（加工して利用）
© Japan Meteorological Agency 2020

前線に対応する降水域が、山陰沖から北陸地方を通り
関東地方へ広がっている。

予想：地上天気図 13日21時と14日09時

令和5年7月13日21時の予想

令和5年7月14日09時の予想



前線は13日夜にかけて北陸地方に停滞。西からの暖かく湿った空気が北陸地方へ流入。

前線は14日夜にかけて北上し、北日本に停滞。暖かく湿った空気は、前線に向かって北上。

予想される気象現象

梅雨前線が、朝鮮半島から北陸地方にのびています。

前線に向かって暖かく湿った空気が流れ込み、上空約5500メートルには氷点下6度以下の寒気が流れ込んでいるため、北陸地方では大気の状態が非常に不安定となっています。13日は前線が北陸地方に停滞し、14日には再び北上して北日本に停滞する見込みです。

【雨】

14日夕方にかけて警報級の大雨となる見込み。

その後、夜にかけて大雨に注意・警戒。

14日昼前にかけて雷を伴って1時間に30ミリ以上の激しい雨の降る所がある見込み。

防災時系列

7月13日16時予想

		13日			14日								15日	
		15-18時	18-21時	21-24時	0-3時	3-6時	6-9時	9-12時	12-15時	15-18時	18-21時	21-24時	0-6時	
		夕方	夜の はじめ頃	夜遅く	未明	明け方	朝	昼前	昼過ぎ	夕方	夜の はじめ頃	夜遅く		
警報級の可能性					大雨（土砂災害） [高]							大雨（土砂災害） [中]		
大雨（浸水害） 1時間最大降水量 （ミリ）	東部	40	30	30	30	30	30	30	20	10	10	10		
	西部	30	30	30	30	30	30	30	20	10	10	10		
大雨（土砂災害）	東部	警	警	警	警	警	警	警	警	警	注	注		
	西部	警	警	警	警	警	警	警	警	警	注	注		
洪水	東部	注	注	注	注	注	注	注						
	西部													
24時間予想降水量		13日18時～14日18時 150ミリ									14日18時～15日18時 50～100ミリ			
雷	全域	注	注	注	注	注	注	注	注	注				
風 （メートル）	東部陸上	6 ⇨	6 ↑	6 ↑	4 ↑	5 ↑	5 ↑	7 ↑	3 ↑	3 ↑	3 ↑	6 ↑		
	東部海上	6 ⇨	6 ⇨	6 ⇨	6 ⇨	10 ⇨	10 ⇨	8 ⇨	5 ⇨	5 ⇨	5 ⇨	7 ⇨		
	西部陸上	6 ⇨	4 ⇨	4 ⇨	5 ⇨	5 ⇨	5 ⇨	4 ⇨	4 ⇨	5 ⇨	3 ⇨	3 ⇨		
	西部海上	6 ⇨	4 ⇨	6 ⇨	5 ⇨	10 ⇨	10 ⇨	8 ⇨	5 ⇨	5 ⇨	5 ⇨	5 ⇨		
波 （メートル）	東部	0.5	0.5	0.5	0.5	1	1	1	0.5	0.5	0.5	0.5		
	西部	0.5	0.5	0.5	0.5	0.5	0.5	0.5	0.5	0.5	0.5	0.5		

14日昼前かけて1時間に30ミリ以上の激しい雨となる見込み。
14日18時までの24時間降水量は、多い所で東部・西部ともに150ミリの見込み。

防災事項

これまでの大雨で地盤の緩んでいる地域では、通常より土砂災害が発生しやすくなっているので嚴重に警戒。

- ・ 14日夕方にかけて土砂災害に警戒。
- ・ 14日夕方まで竜巻などの激しい突風や降ひょうに注意。

- 注意・警戒事項等は、現時点での予想に基づくものです。
- 前線の動向によって影響を受ける時間帯や影響の程度が変わる可能性があります。
- 最新の情報、警報・注意報等に留意してください。
- 気象庁ホームページ等をご利用ください。

1. 警報・注意報、早期注意情報 https://www.jma.go.jp/bosai/warninfo/#area_type=offices&area_code=160000&lang=ja
2. 気象情報 https://www.jma.go.jp/bosai/information/#area_type=offices&area_code=160000&format=table&offices_page=0
3. キキクル <https://www.jma.go.jp/bosai/risk/#lat:36.624345/lon:137.268677/zoom:10/colordepth:normal/elements:land>
4. 記録的短時間大雨情報 <https://www.jma.go.jp/bosai/map.html#10/36.624/137.269/&element=kirokuame&contents=information>
5. 土砂災害警戒情報 <https://www.jma.go.jp/bosai/map.html#10/36.653/137.238/&elem=landslide&contents=warning>
6. 指定河川洪水予報 https://www.jma.go.jp/bosai/flood/#area_type=offices&area_code=160000
7. ナウキャスト <https://www.jma.go.jp/bosai/nowc/#zoom:10/colordepth:deep/elements:hrpns/lat:36.656852/lon:137.276917>
8. 今後の雨 <https://www.jma.go.jp/bosai/kaikotan/#zoom:9/lat:36.465472/lon:137.161560/colordepth:deep/elements:rasrf&slmcs>
9. 台風情報 https://www.jma.go.jp/bosai/map.html#5/34.488/137.021/&elem=typhoon_all&typhoon=all&contents=typhoon



7月12日からの大雨の状況等について（7月13日(木)15:00 現在）

1. 警報等の発表状況

- 7/12 8:50 大雨警報（南砺市、入善町、朝日町）
16:15 大雨警報（富山市、黒部市、上市町、立山町）
19:55 大雨警報（高岡市、魚津市、氷見市、滑川市、砺波市、小矢部市、射水市）
21:10 土砂災害警戒情報（富山市平地、富山市山間部西、砺波市、南砺市、射水市）
21:25 土砂災害警戒情報（高岡市、小矢部市）
21:40 土砂災害警戒情報（富山市山間部東、氷見市、黒部市、上市町、立山町）
21:43 洪水警報（富山市、高岡市、砺波市、小矢部市）
21:50 土砂災害警戒情報（魚津市、滑川市）
22:09 顕著な大雨に関する富山県気象情報（富山県西部）
22:20 土砂災害警戒情報（高岡市、小矢部市）（地区追加）
22:39 顕著な大雨に関する富山県気象情報（富山県東部・西部）
22:40 土砂災害警戒情報（射水市、富山地平地）（地区追加）
23:20 土砂災害警戒情報（氷見市）（地区追加）
23:30 土砂災害警戒情報（砺波市）（地区追加）
22:21 洪水警報（滑川市、黒部市、射水市、舟橋村、上市町、立山町）
23:25 洪水警報（南砺市）
23:30 指定河川洪水予報（小矢部川氾濫警戒情報）
23:25 洪水警報（氷見市）
- 7/13 00:10 土砂災害警戒情報（富山市山間部西、立山町、上市町、南砺市）（地区追加）
00:55 指定河川洪水予報（小矢部川氾濫危険情報）
01:28 洪水警報（魚津市）
07:40 土砂災害警戒情報解除（魚津市、滑川市、黒部市）
10:00 土砂災害警戒情報解除（富山市平地・山間部東・山間部西、高岡市、氷見市、
砺波市、小矢部市、南砺市、射水市、上市町、立山町）
10:04 洪水警報解除（富山市、高岡市、魚津市、氷見市、滑川市、黒部市、砺波市、
小矢部市、南砺市、射水市、舟橋村、上市町、立山町、朝日町）
11:03 指定河川洪水予報解除（小矢部川氾濫注意情報解除）
15:18 記録的短時間大雨情報（魚津市）
15:30 土砂災害警戒情報（魚津市、滑川市）

2. 県内被害情報（市町村聞き取り）

別紙のとおり（7月13日15時時点）

避難指示	警戒レベル4相当：全員避難
高齢者等避難	警戒レベル3相当：高齢者など避難に時間を要する方は危険な場所から避難を開始

3. 避難指示の発令等

発令地区名称	発令地区名称(かな)	発令区分	発令状況	発令・解除日時	対象世帯数	対象人数
富山市	大沢野地域全域	避難指示	解除	2023/7/13 10:05	9083	21216
富山市	大山地域全域	避難指示	解除	2023/7/13 10:05	3685	8873
富山市	八尾地域全域	避難指示	解除	2023/7/13 10:05	7472	18277
富山市	婦中地域全域	避難指示	解除	2023/7/13 10:05	16282	40925
富山市	山田地域全域	避難指示	解除	2023/7/13 10:05	507	1279
富山市	細入地域全域	避難指示	解除	2023/7/13 10:05	495	1149
富山市	富山地域五福地区	避難指示	解除	2023/7/13 10:05	5629	10040
富山市	富山地域水橋地区	避難指示	解除	2023/7/13 4:45	6405	14337
高岡市	福岡町上野、福岡町上向田、福岡町下向田、福岡町土屋、福岡町西明寺地区	避難指示	解除	2023/7/13 9:00	362	991
高岡市	五位山地区、西五位地区、石堤地区、国吉地区	高齢者等避難	発令	2023/7/13 15:30	1241	2258
高岡市	西条地区、成美地区、木津地区、能町地区、二上地区、守山地区、国吉地区、川原地区、博労地区	避難指示	解除	2023/7/13 9:00	20703	47688
氷見市	布勢地区	避難指示	解除	2023/7/13 10:15	456	1322
氷見市	神代地区	避難指示	解除	2023/7/13 10:15	572	1495
氷見市	仏生寺地区	避難指示	解除	2023/7/13 10:15	355	926
氷見市	久目地区	避難指示	解除	2023/7/13 10:15	443	1035
砺波市	般若地区全域	高齢者等避難	発令	2023/7/13 13:00	587	1687
砺波市	東般若地区全域	高齢者等避難	発令	2023/7/13 13:00	420	1288
砺波市	栴檀野地区全域	高齢者等避難	発令	2023/7/13 13:00	360	1033
砺波市	栴檀山地区全域	高齢者等避難	発令	2023/7/13 13:00	156	359
砺波市	東山見地区全域	高齢者等避難	発令	2023/7/13 13:00	674	1773
砺波市	雄神地区全域	高齢者等避難	発令	2023/7/13 13:00	254	717
射水市	橋下条地区	避難指示	解除	2023/7/13 10:10		
射水市	水戸田地区	避難指示	解除	2023/7/13 10:10		
射水市	金山地区	避難指示	解除	2023/7/13 10:10		
射水市	大門地区	避難指示	解除	2023/7/13 8:00		
射水市	二口地区	避難指示	解除	2023/7/13 8:00		
射水市	浅井地区	避難指示	解除	2023/7/13 8:00		
射水市	櫛田地区	避難指示	解除	2023/7/13 8:00		
射水市	三ヶ地区	高齢者等避難	解除	2023/7/13 5:00		
射水市	戸破地区	高齢者等避難	解除	2023/7/13 5:00		
射水市	大江地区	高齢者等避難	解除	2023/7/13 5:00		
射水市	庄西地区	避難指示	解除	2023/7/13 9:15		
舟橋村	全域	避難指示	発令	2023/7/13 1:53	1180	3296
上市町	大岩地区	避難指示	解除	2023/7/13 10:00	33	65
上市町	大松地区	避難指示	解除	2023/7/13 10:00	23	49
上市町	大松新地区	避難指示	解除	2023/7/13 10:00	12	22
上市町	新屋地区	避難指示	解除	2023/7/13 5:20	77	216
上市町	女川地区	避難指示	解除	2023/7/13 5:20	40	111
上市町	館地区	避難指示	解除	2023/7/13 5:20	53	155
上市町	稗田地区	避難指示	解除	2023/7/13 5:00	664	1609
上市町	下荒又	避難指示	解除	2023/7/13 5:20	23	64
上市町	放土ヶ瀬	避難指示	解除	2023/7/13 5:20	75	161
上市町	新清水地区	避難指示	解除	2023/7/13 5:20	2	5
上市町	正印新	避難指示	解除	2023/7/13 5:20	32	75
上市町	上荒又	避難指示	解除	2023/7/13 5:20	25	61
立山町	若宮、寺田、泉	避難指示	解除	2023/7/13 5:30	338	908
立山町	浦田1区、浦田2区	避難指示	解除	2023/7/13 5:30	346	927
立山町	四谷尾、谷口、虫谷、白岩、六郎谷	避難指示	解除	2023/7/13 10:00	190	451
立山町	下白岩	避難指示	解除	2023/7/13 10:00	6	16

8市町村 71地区

4. 避難所情報

市町村名	避難所名称	収容可能人数	開設状態	開設日時	閉鎖日時	避難者数
富山市	水橋東部小学校		閉鎖	2023/7/13 2:30	2023/7/13 4:45	
富山市	三成小学校		閉鎖	2023/7/13 3:00	2023/7/13 4:45	
富山市	旧上条小学校（体育館）		閉鎖	2023/7/13 3:00	2023/7/13 4:45	
富山市	八尾小学校		閉鎖	2023/7/12 18:00	2023/7/13 6:00	0
富山市	神通碧小学校 楡原中学校		閉鎖	2023/7/12 18:00	2023/7/13 6:00	
富山市	船峠小学校		閉鎖	2023/7/12 23:30	2023/7/13 6:00	0
富山市	小見小学校		閉鎖	2023/7/12 23:30	2023/7/13 6:00	0
富山市	大庄小学校		閉鎖	2023/7/12 23:30	2023/7/13 6:00	0
富山市	福沢小学校		閉鎖	2023/7/12 23:30	2023/7/13 6:00	0
富山市	保内小学校		閉鎖	2023/7/12 23:30	2023/7/13 6:00	0
富山市	杉原小学校		閉鎖	2023/7/12 23:30	2023/7/13 6:00	0
富山市	中山間地活性化施設		閉鎖	2023/7/12 23:30	2023/7/13 6:00	0
富山市	黒瀬谷交流センター喜楽里館		閉鎖	2023/7/12 23:30	2023/7/13 6:00	0
富山市	野積地区コミュニティセンター		閉鎖	2023/7/12 23:30	2023/7/13 6:00	0
富山市	鶯坂小学校		閉鎖	2023/7/13 0:30	2023/7/13 6:00	0
富山市	朝日小学校		閉鎖	2023/7/13 0:00	2023/7/13 6:00	0
富山市	宮野小学校		閉鎖	2023/7/13 1:00	2023/7/13 6:00	0
富山市	古里小学校		閉鎖	2023/7/13 0:00	2023/7/13 6:00	0
富山市	音川小学校		閉鎖	2023/7/12 23:15	2023/7/13 6:00	0
富山市	神保小学校		閉鎖	2023/7/13 0:30	2023/7/13 6:00	0
富山市	山田交流促進センター		閉鎖	2023/7/12 23:30	2023/7/13 6:00	0
富山市	大沢野小学校		閉鎖	2023/7/12 18:00	2023/7/13 10:05	
富山市	上滝小学校		閉鎖	2023/7/12 18:00	2023/7/13 10:05	0
富山市	八尾健康福祉総合センター		閉鎖	2023/7/12 23:30	2023/7/13 10:05	0
富山市	速星小学校		閉鎖	2023/7/12 23:30	2023/7/13 10:05	
富山市	五福小学校		閉鎖	2023/7/13 0:00	2023/7/13 10:05	
高岡市	モンラックタカオカ山帽子	48	開設	2023/7/13 15:30		
高岡市	万葉社会福祉センター	546	閉鎖	2023/7/13 3:00	2023/7/13 9:00	
高岡市	二上浄化センター管理本館	230	閉鎖	2023/7/13 3:00	2023/7/13 9:00	
高岡市	トヨタモビリティ富山株式会社 高岡	97	閉鎖	2023/7/13 3:00	2023/7/13 9:00	
高岡市	富山県立高岡商業高等学校	3958	閉鎖	2023/7/13 3:00	2023/7/13 9:00	
高岡市	高岡市立守山公民館	117	閉鎖	2023/7/13 1:00	2023/7/13 10:30	
高岡市	高岡市立万葉小学校	1336	閉鎖	2023/7/13 1:00	2023/7/13 10:29	
高岡市	高岡市立二上公民館	117	閉鎖	2023/7/13 1:00	2023/7/13 9:00	
高岡市	高岡市立博労小学校	1882	閉鎖	2023/7/13 1:00	2023/7/13 9:00	
高岡市	高岡市立能町小学校	1569	閉鎖	2023/7/13 1:00	2023/7/13 9:00	
高岡市	高岡市立能町公民館	129	閉鎖	2023/7/13 3:00	2023/6/13 9:00	
高岡市	高岡市立南星中学校	2318	閉鎖	2023/7/13 1:00	2023/7/13 9:00	
高岡市	高岡市立高岡西部中学校	1944	閉鎖	2023/7/13 1:00	2023/7/13 9:00	
高岡市	高岡市立成美小学校	1889	閉鎖	2023/7/13 1:00	2023/7/13 9:00	
高岡市	高岡市立成美公民館	118	閉鎖	2023/7/13 1:00	2023/7/13 9:00	
高岡市	高岡市立志貴野中学校	2282	閉鎖	2023/10/13 3:00	2023/7/13 9:00	

高岡市	高岡市立西条小学校	1676	閉鎖	2023/7/13 1:00	2023/7/13 9:00	
高岡市	高岡市立西条公民館	123	閉鎖	2023/7/13 3:00	2023/7/13 9:00	
高岡市	高岡市立こまどり支援学校	163	閉鎖	2023/7/13 1:00	2023/7/13 9:00	
高岡市	高岡市立国吉公民館	93	閉鎖	2023/7/13 3:00	2023/7/13 10:30	
高岡市	高岡市立木津小学校	1001	閉鎖	2023/7/13 1:00	2023/7/13 9:00	
高岡市	高岡市立川原小学校	1175	閉鎖	2023/7/13 1:00	2023/7/13 9:00	
高岡市	高岡市立川原公民館	122	閉鎖	2023/7/13 1:00	2023/7/13 10:30	
高岡市	高岡市立石堤公民館	623	開設	2023/7/13 15:30		
高岡市	高岡市埋蔵文化財センター	498	開設	2023/7/13 15:30		
高岡市	高岡市里山交流センター	213	開設	2023/7/13 15:30		
高岡市	高岡愛育園	126	閉鎖	2023/7/13 3:00	2023/7/13 9:00	
高岡市	五位集会所	37	開設	2023/7/13 15:30		
高岡市	国吉義務教育学校	1984	閉鎖	2023/7/13 1:00	2023/7/13 9:00	
高岡市	木楽館	116	開設	2023/7/13 15:30		
氷見市	仏生寺公民館	1411	閉鎖	2023/7/12 23:15	2023/7/13 10:15	
氷見市	十三中学校	1618	閉鎖	2023/7/12 23:15	2023/7/13 10:15	
氷見市	湖南小学校	1920	閉鎖	2023/7/12 23:15	2023/7/13 10:15	
氷見市	久目地区交流館(旧久目小学校)	1332	閉鎖	2023/7/12 23:15	2023/7/13 10:15	
砺波市	東般若農村振興会館	162	開設	2023/7/13 13:39		
砺波市	般若農業構造改善センター	166	開設	2023/7/13 13:00		1
砺波市	梅檀野農村振興会館	166	開設	2023/7/13 13:41		
砺波市	雄神集会センター	209	開設	2023/7/13 13:00		
砺波市	砺波市庄川支所	40	開設	2023/7/13 13:00		
小矢部市	津沢コミュニティプラザ	130	開設	2023/7/12 23:00		4
小矢部市	市民交流プラザ	240	閉鎖	2023/7/12 23:00	2023/7/13 5:39	0
射水市	水戸田コミュニティセンター	339	閉鎖	2023/7/12 22:12	2023/7/13 10:10	
射水市	戸破コミュニティセンター	251	閉鎖	2023/7/13 1:19	2023/7/13 5:00	
射水市	橋下条コミュニティセンター	344	未開設			
射水市	大門農村環境改善センター・コミュニティセンター	799	閉鎖	2023/7/13 0:11	2023/7/13 7:45	
射水市	大門総合体育館	1124	閉鎖	2023/7/13 1:21	2023/7/13 7:45	
射水市	太閤山小学校	3134	閉鎖	2023/7/12 22:12	2023/7/13 10:10	
射水市	庄西コミュニティセンター	334	閉鎖	2023/7/13 1:54	2023/7/13 9:15	
射水市	三ヶコミュニティセンター	215	閉鎖	2023/7/13 1:19	2023/7/13 5:00	
射水市	子ども子育て総合支援センター	899	閉鎖	2023/7/13 0:11	2023/7/13 8:00	
射水市	櫛田コミュニティセンター	625	閉鎖	2023/7/13 0:11	2023/7/13 7:45	
射水市	金山コミュニティセンター	215	閉鎖	2023/7/12 22:31	2023/7/13 10:10	
舟橋村	舟橋村役場	1093	閉鎖	2023/7/13 1:45	2023/7/13 5:39	0
上市町	陽南小学校	472	閉鎖	2023/7/12 23:40	2023/7/13 5:00	
上市町	上市中学校	769	閉鎖	2023/7/13 0:45	2023/7/13 5:00	
上市町	柿沢地区会館	95	閉鎖	2023/7/12 22:28	2023/7/13 10:00	
上市町	大岩コミュニティセンター	72	閉鎖	2023/7/12 22:28	2023/7/13 0:15	
上市町	相ノ木小学校	432	閉鎖	2023/7/13 1:40	2023/7/13 5:20	
立山町	新川公民館	160	閉鎖	2023/7/13 0:16	2023/7/13 5:30	0
立山町	上東地域活性化センター		閉鎖	2023/7/13 1:27	2023/7/13 10:00	0
						9市町村 延べ86施設

県内被害情報（市町村聞き取り） 7月13日（木）15時時点

市町村	人的被害	住家被害		特記すべき被害の有無
		床上浸水	床下浸水	
富山市		18	83	土砂崩れ 2件
高岡市		20	116	現在調査中
魚津市				現在のところなし
氷見市				道路被害3件、水路被害2件
滑川市				現在のところなし
黒部市				現在のところなし
砺波市			3	土砂崩れによる道路閉塞（R359、坪野 ^{つぼの} の付近） 土砂崩れによる道路崩壊（三合新 ^{みあいしん} ） 市道通行止め13路線（うち2路線復旧済） ・土砂崩れによる道路崩壊8路線 ・浸水による通行止 2路線（2路線とも復旧済） ・倒木による通行止 3路線 畦畔破損3カ所、土砂崩れによる農道法面崩壊2カ所 （庄川町三谷 ^{みたに} 、庄 ^{しょう} 地内） 行政施設 ・最終処分場の法面崩壊（砺波広域圏事務組合） ・市管理霊園駐車場の法面崩壊（庄川町金屋 ^{かなや} 地内）
小矢部市		2		土砂崩れ、倒木による孤立（宮島 ^{みやじま} ） 土砂崩れによる道路閉塞（R8源平 ^{げんぺい} トンネルの東側） 土砂崩れによる道路閉塞（杉谷内 ^{すんない} ） 土砂崩れによる一部道路閉塞（戸久 ^{とひさ} ） 倒木による道路閉塞（安楽寺 ^{あんらくじ} ）
南砺市	死亡1		1	土砂崩れによる空家倒壊（砂子屋 ^{すなごや} 、人的被害なし）死亡1名（60歳代男性） 市道通行止め ・土砂崩れにより坂下閑乗寺線 ^{さかしたかんじょうじせん} （一部） ・田法面崩壊による中ノ江岩木 ^{なかのえいわき} （一部）
射水市				山の谷～高岡カントリークラブ 道路の陥没 冠水が何件か（場所は調査中） 河川増水
舟橋村				土砂崩れあり（竹鼻地区、人的、住家、道路等に影響なし）
上市町				土砂崩れあり（大岩地区との話だが詳細は確認中）
立山町			8	非住家2件 その他は現在のところなし
入善町				現在のところなし
朝日町				現在のところなし

計 死亡1 40 211

7月12日からの大雨による被害状況について(第2報)

土木部

令和5年7月13日 15時00分現在

1 公共土木施設の被害状況

	被災施設	発生場所	被災状況(規模は目視程度)	現在の対応状況
1	(主)押水福岡線	高岡市福岡町花尾	路肩欠損 約L=10m W=2m	応急対応中(通行止め)
2	(主)高岡羽咋線	高岡市西広谷	法面崩壊、擁壁損壊 約L=30m	応急対応中
3	(主)立山山田線	富山市八尾町平林	路肩欠損	
4	合場川	富山市婦中町田屋、婦中町下井沢	堤防損壊など 計3か所	
5	矢波川	小矢部市矢波	護岸損傷 1か所	
6	横江宮川	小矢部市野寺、鷺島、小神	堤防損壊など 計4か所	応急対応中
7	高野川	立山町浦田	堤防損壊 1か所	
8	白岩川	上市町和合外	応急対策の大型土のう等が流出	応急対応中
9	県民公園太閤山ランド	射水市黒河地内	園路脇法面 土砂崩れ	園路通行止め
10	常願寺川公園	立山町利田地内	野球場2面 冠水 排水設備 損傷	施設の利用停止

2 県管理道路等の規制状況

路線名	箇所名	交通規制状況								迂回路					
		原因		内容		事由	開始		解除						
		事前	事後	全面	片側		日	時	日		時				
1 主 国 471号	砺波小矢部線 後谷交差点	小矢部市 後谷交差点	～	小矢部市安楽 寺西交差点	○		○		雨量規制 土砂崩れ	7月12日	22:00				有
2 国 471号	小矢部市 本町	～	小矢部市泉町		○	○			アンダーパス冠水	7月12日	22:00	7月13日	1:50		有
3 一 蓮町新庄線	富山市鍋田	～	富山市下富居 2丁目		○	○			地下道冠水	7月12日	22:04	7月13日	7:30		有
4 国 156号	南砺市利賀村 栃原	～	南砺市 大崩島	○		○			雨量規制	7月13日	0:30	7月13日	7:20		有
5 主 富山庄川線	富山市 山田中村	～	富山市数納	○			○		雨量規制	7月13日	0:20				有
6 国 156号	砺波市庄川町 小牧	～	南砺市利賀村 栃原		○	○			土砂崩れ	7月13日	1:30				有
7 一 井栗谷大門線	砺波市井栗谷	～	砺波市東別所	○		○			雨量規制	7月13日	1:30				有
8 一 川内五郎丸線	砺波市川内	～	砺波市寺尾	○		○			雨量規制	7月13日	1:30				有
9 国 472号	射水市 青井谷	～	富山市境		○		○		土砂崩れ	7月13日	2:00				無
10 一 小矢部津幡線	小矢部市 名ヶ滝	～	小矢部市 菅ヶ原		○	○			NTT柱倒壊、倒木 【孤立集落有り】	7月13日	1:00	7月13日	17:00 頃予定		無
11 一 津幡宮島峡公園線	小矢部市 森屋	～	高岡市 福岡町沢川		○	○			NTT柱倒壊、倒木 【孤立集落有り】	7月13日	1:00				無
12 一 福岡宮島峡公園線	小矢部市 名ヶ滝	～	小矢部 森屋		○	○			NTT柱倒壊、倒木 【孤立集落有り】	7月13日	1:00				無
13 一 正間中線	富山市八尾 下ノ名	～	富山市 正間	○		○			雨量規制	7月13日	1:00				有
14 主 金沢井波線	南砺市能美 (石川県境)	～	南砺市法林寺		○	○			土砂崩れ	7月13日	1:40				有
15 国 304号	南砺市高窪 (石川県境)	～	南砺市中ノ江		○	○			土砂崩れ	7月13日	2:00				有
16 国 359号	富山市 萩原				○	○			道路冠水	7月13日	1:30	7月13日	3:50		有
17 主 小杉婦中線	富山市 西押川				○	○			道路冠水	7月13日	1:30	7月13日	10:40		有
18 主 富山庄川線	富山市 山田中村				○	○			土砂崩れ	7月13日	1:30				有
19 主 宇奈月大沢野線	富山市 一ノ瀬	～	富山市 火土呂	○		○			雨量規制	7月13日	2:00				有

路線名	箇所名	交通規制状況							迂回路				
		原因		内容		事由	開始			解除			
		事前	事後	全面	片側		日	時		日	時		
20	一 山田砺波線	富山市婦中町大瀬谷		○	○		土砂崩れ	7月13日	3:50				有
21	一 清水小滝谷線	富山市婦中町牛滑 ~ 富山市婦中町大瀬谷		○		○	土砂崩れ	7月13日	3:50				有
22	国 359号	小矢部市五郎丸 ~ 小矢部市内山		○		○	土砂崩れ	7月13日	3:40	7月13日	12:05		無
23	一 小森谷庄川線	小矢部市戸久 ~ 小矢部市戸久		○	○		土砂崩れ	7月13日	3:50				有
24	一 福岡宮島峡公園線	高岡市 福岡町西明寺		○		○	土砂崩れ	7月13日	4:00				無
25	主 押水福岡線 [前項No. 1]	高岡市 福岡町花尾		○	○		土砂崩れ、路肩欠損	7月13日	4:00				無
26	一 小野上渡線	高岡市 福岡町花尾		○	○		土砂崩れ	7月13日	4:00				無
27	一 古鹿熊滑川線	魚津市鹿熊 ~ 魚津市古鹿熊	○		○		雨量規制	7月13日	5:00				無
28	一 弘法称名立山停車場	中新川郡立山町桂台 ~ 中新川郡立山町称名	○		○		雨量規制	7月13日	6:00	7月13日	7:00		無
29	主 宇奈月大沢野線	中新川郡立山町白岩 ~ 中新川郡立山町白岩		○		○	土砂崩れ	7月13日	5:00				無
30	主 宇奈月大沢野線	中新川郡立山町谷口 ~ 中新川郡立山町谷口		○	○		土砂崩れ	7月13日	5:00				有
31	一 山田湯谷線	富山市山田小谷		○	○		土砂崩れ	7月13日	4:30				有
32	国 472号	富山市婦中町長沢 ~ 富山市宮ヶ谷		○	○		土砂崩れ	7月13日	5:15				有
33	国 359号	富山市婦中町吉谷 ~ 砺波市坪野		○	○		土砂崩れ	7月13日	6:00	7月13日	14:30		有
34	国 471号	砺波市庄川町湯谷 ~ 南砺市利賀村北豆谷		○	○		土砂崩れ	7月13日	6:00				有
35	一 八町大門線 松木鷲塚線	射水市布目		○	○		道路冠水	7月13日	6:00	7月13日	10:00		無
36	一 守山向野線	高岡市二上町 ~ 高岡市守護町		○	○		道路冠水	7月13日	6:00	7月13日	8:00		無
37	主 菱輪滑川インター線	滑川市菱輪 地内 ~ 滑川市大日 地内		○	○		土砂崩れ	7月13日	8:00				無
38	主 上市北馬場線	中新川郡上市町釈泉寺 ~ 中新川郡上市町下田		○	○		土砂崩れ	7月13日	9:00	7月13日	11:30		有
39	一 河内花崎線	富山市西小俣		○	○		土砂流出	7月13日	8:30				無
40	主 富山上滝立山線	富山市岡田		○		○	土砂流出	7月13日	8:30				-
41	一 東猪谷富山線	富山市芦生		○	○		倒木	7月13日	10:30				有
42	国 471号	小矢部市道坪野		○	○		土砂崩れ	7月13日	7:30	7月13日	15:00		有
43	主 小矢部福光線	小矢部市小森谷 ~ 南砺市川西		○	○		土砂崩れ	7月13日	11:00	7月13日	15:30		有
44	一 掛畑井田新線	富山市八尾町岩屋		○	○		陥没	7月13日	9:45				有
45	一 八尾大沢野線	富山市八尾町茗ヶ原		○	○		倒木、土砂流出	7月13日	9:45				有
46	一 福岡宮島峡公園線	高岡市福岡町小野 ~ 小矢部市境		○	○		土砂崩落	7月13日	11:30				有
47	主 宇奈月大沢野線	富山市西侯 ~ 富山市寺家		○	○		倒木、土砂流出	7月13日	15:00				無
48	主 宇奈月大沢野線	富山市万願寺		○		○	土砂流出	7月13日	15:00				-
49	主 立山山田線	富山市八尾町平林		○		○	土砂流出	7月13日	15:00				-
50	主 立山山田線 [前項No. 3]	富山市八尾町平林		○		○	路肩欠損	7月13日	15:00				-
51	国 471号	小矢部市峰坪野		○	○		土砂崩れ	7月13日	15:00				有
52	国 359号	砺波市正権寺		○		○	土砂崩れ	7月13日	14:30				-

3 その他(直轄国道等の交通規制)

路線名	箇所名	交通規制状況							備考			
		原因		内容		事由	開始			解除		
		事前	事後	全面	片側		日	時		日	時	
1	北陸道(上下)	小杉IC ~ 富山西IC	○		○		雨のため	7月12日	22:51	7月13日	8:00	
2	北陸道(上下)	砺波IC ~ 小杉IC	○		○		雨のため	7月12日	22:57	7月13日	8:00	
3	北陸道(上下)	富山西IC ~ 富山IC	○		○		雨のため	7月13日	0:30	7月13日	8:00	
4	国道8号	小矢部市安楽寺 ~ 石川県河北郡津幡町九折	○		○		雨量規制	7月12日	23:40	7月13日	15:00	
5	国道156号	砺波市庄川町金屋 ~ 砺波市庄川町小牧	○		○		雨量規制	7月13日	1:00	7月13日	10:00	

4 河川の溢水等による被害発生状況

河川名	場所	被害状況	
1	合場川	富山市婦中町田屋	溢水氾濫
2	合場川	富山市婦中町下井沢	溢水氾濫
3	黒石川	高岡市本領~小矢部市岡	溢水氾濫
4	谷内川	高岡市石堤	溢水氾濫
5	地久子川	高岡市赤祖父	溢水氾濫
6	祖父川	高岡市早川	溢水氾濫
7	西明寺川	高岡市上向田	溢水氾濫
8	子撫川	小矢部市糠子島、名ヶ滝	溢水氾濫
9	矢波川	小矢部市矢波	溢水氾濫
10	横江宮川	小矢部市小神	溢水氾濫

5(1) 県管理河川の水位等の情報

基準水位超過河川数

水防団待機水位	氾濫注意水位(レベル2)	避難判断水位(レベル3)	氾濫危険水位(レベル4)
坪野川、沖田川、 岸渡川 、子撫川、いたち川 祖父川、和田川、旅川、 下条川 、栃津川、 主川 大岩川、白岩川、 洪江川 、 横江宮川 、 山田川 千保川、 上市川	坪野川、沖田川、岸渡川、 子撫川 いたち川、祖父川、和田川、 旅川 下条川、栃津川、 主川 、大岩川 白岩川、 洪江川 、横江宮川 山田川、千保川、 上市川	坪野川、沖田川、岸渡川 子撫川、いたち川、祖父川 和田川 、旅川、下条川、栃津川 主川、大岩川、白岩川、 洪江川 横江宮川、山田川、 千保川 上市川	坪野川 岸渡川 子撫川 主川 栃津川 白岩川 洪江川 横江宮川 いたち川 旅川 和田川 千保川

※見え消した河川は、当該基準を下回ったことを示している。

(2) 国管理河川の水位等の情報

基準水位超過河川数

水防団待機水位	氾濫注意水位(レベル2)	避難判断水位(レベル3)	氾濫危険水位(レベル4)
小矢部川、熊野川	小矢部川	小矢部川	小矢部川

6 県管理ダムの異常洪水時防災操作

ダム名	河川名	開始時刻	終了時刻	備考
和田川ダム	庄川水系和田川	7月13日 1:10	7月13日 4:02	

7 土砂災害の発生状況

箇所名	現象	被害状況	対応
南砺市砂子谷	斜面崩壊	死者1名、家屋崩壊	現地確認中

8 土砂災害警戒情報

市町村名	発令日時	解除日時
富山市平地 富山市山間部(西部) 射水市 砺波市 南砺市	7/12 21:10	7/13 10:00
高岡市 小矢部市	7/12 21:25	7/13 10:00
上市町 立山町 黒部市 氷見市 富山市山間部(東部)	7/12 21:40	黒部市 7/13 7:40 黒部市以外 7/13 10:00
魚津市 滑川市	7/12 21:50	7/13 7:40

9 主な箇所の雨量状況(7月13日8:00現在)

管内	観測所	最大時間雨量 (生起日時)	最大24時間雨量	累計雨量
富山土木	丸山	72mm (13日1:00)	175mm	191mm
高岡土木	東別所	59mm (13日1:00)	218mm	218mm
立山土木	大松新	48mm (13日1:00)	207mm	236mm
砺波土木	夢の平	62mm (13日1:00)	194mm	218mm
小矢部土木	小矢部土木	57mm (12日23:00)	211mm	217mm

N



R



通行止め区間



[孤立集落] ※17:00頃
解消見通し

倒木、電柱倒壊
土石崩れ

14:30現在
倒木、電柱倒壊除去済
↓
崩土除去 17:00頃まで完了見通し

	世帯	人
① 名ヶ滝	12	28
② 菅ヶ原	8	13
③ 二ノ滝	8	26
④ 北屋敷	2	9
⑤ 森屋	11	25
	41	101

7月13日からの大雨による農林水産関係施設等の被害状況（判明分のみ）

7月13日からの大雨による農林水産関係施設等の被害状況（7月13日 15:00時点）についてご報告します。（判明分のみに係る被害状況であり、その他については確認中です。）

1 農業被害

(1) 農作物

品目名	被害状況	面積(ha)	市町村
水稻	冠水	3.8	富山市、高岡市、砺波市、上市町
大豆	冠水	27.0	富山市、高岡市、射水市
白ねぎ	浸水	0.75	富山市
こまつな	浸水	0.1	富山市
	冠水	調査中	砺波市
えだまめ	冠水	0.3	高岡市
	浸水	0.35	
みずな	冠水	調査中	砺波市

※冠水…ほぼ作物全体の水没が確認されている

(2)農業用施設（パイプハウス、畜舎等）

施設名	被害施設			市町村
	内容	棟数(棟)	面積(m ²)	
牛舎	浸水	1	900	富山市

2 土地改良関係被害

施設名称	市町村	被害状況
農 地	富山市	調査中
	滑川市	1箇所
	砺波市	調査中
	小矢部市	15箇所
	南砺市	調査中
	立山町	1箇所
	計	17箇所
水 路	富山市	1箇所
	砺波市	1箇所
	南砺市	1箇所
	射水市	1箇所
	計	4箇所
道 路	富山市	1箇所
	滑川市	1箇所
	計	2箇所
揚水機	高岡市	1箇所
計	1箇所	
	合計	
	24箇所	

3 森林・林業被害

施設名称	市町村	被害状況
治山	富山市 3箇所	山腹崩壊（中滝、婦中町富崎、婦中町下瀬地内） 山腹崩壊（東福寺城山地内）
	滑川市 1箇所	
	計 4箇所	
林道	砺波市 2箇所	法面崩壊（鶴線）、路肩崩壊（三谷線）
	計 2箇所	
	合計 6箇所	

4 水産業被害

大門漁協

- ・冷凍庫4台水没、故障

小矢部川漁協

- ・サケマスふか場が床上浸水（1.4mほど。現在サケの飼育はしていない。）
- ・笹舟1隻が流されて行方不明



国土交通省

富山河川国道事務所

記者発表資料

令和5年7月13日10時00分

配布：県政記者クラブ

扱い：配布後解禁

豪雨に伴う対応状況について（第3報）

【発表概要】

- ・ 富山県ヘリエゾン2名派遣^{注1)}
- ・ 富山市からの要請により、井田川右岸 7.0k（磯川）へ排水ポンプ車と照明車を各1台 13日03時22分派遣済み。
- ・ 高岡市からの要請により、小矢部川右岸 12.0k（祖父川）へ排水ポンプ車1台を13日05時20分派遣済み。
- ・ 国道8号富山県小矢部市安楽寺～石川県河北郡津幡町九折では、降り始めからの連続雨量が、7月12日23時40分時点において規制値（180mm）に達したため、「通行止」となっています。流出土砂の撤去中のため、現時点で通行止解除の目処は立っておりません。
- ・ 国道156号富山県砺波市庄川町金屋～庄川町小牧では、連続雨量が規制値（150mm）に達したことから7月13日00時50分より「通行止」としていましたが、パトロールの結果、異常がないことから、10時00分通行止を解除しました。
- ・ 小矢部川の長江水位観測所（高岡市）では、13日00時30分頃に「氾濫危険水位」に到達しました。このため、富山河川国道事務所と富山地方気象台は、7月13日00時55分、小矢部川において、「氾濫危険情報」を発表しました。
なお、13日09時20分に「氾濫注意情報」に移行しました。
長江水位観測所では、過去最高水位8.81mを観測しています。
水位は下降傾向ですが、依然として水位の高い状態が継続しています。
河川には近づかないようにしてください。
- ・ 富山河川国道事務所支部では、12日23時50分、「非常体制（風水害（河川）」）を発令し、対応にあたっています。

【防災お役立ち情報】

富山河川国道事務所管内の河川・道路に関する最新情報は、「富山河川国道事務所ホームページ」からご覧ください。⇒ <http://www.hrr.mlit.go.jp/toyama/>

- ・川の防災情報（雨量、河川の水位等に関する情報）
- ・交通規制、道路気象情報
- ・河川、道路のライブカメラ画像
- ・浸水想定区域図 など

携帯QRコード



※ 下線部は第2報からの変更点

問い合わせ先



国土交通省 北陸地方整備局 富山河川国道事務所
災害広報官（事業対策官） 谷 俊秀
TEL：076-443-4701（代表）

1. 一般国道の規制状況

- 8号 通行止（富山県小矢部市安楽寺～石川県河北郡津幡町九折 L=1.6km）
- 41号 規制なし
- 156号 通行止解除（富山県砺波市庄川町金屋～庄川町小牧 L=2.5km）
※県管理区間（富山県砺波市庄川町小牧～南砺市大崩島 L=14.3km）においては、引き続き通行止めとなっています。
- 160号 規制なし
- 470号 規制なし

2. 洪水予報発令状況

- 常願寺川 発令なし
- 神通川 発令なし
- 庄川 発令なし
- 小矢部川 7/13 09:20 氾濫注意情報【警戒レベル2相当情報】

3. 河川水位の状況 (7/13 10:00 現在)

河川名	観測所名 (住所)	水位					現在水位	備考
		水防団待機 水位	氾濫注意水 位	避難判断水 位	氾濫危険水 位	計画高水位		
常願寺川	大川寺	4.20 m	5.10 m	5.24 m	6.61 m	9.82 m	2.81 m	
神通川	大沢野大橋	4.50 m	5.10 m	6.10 m	6.60 m	7.14 m	2.36 m	
	神通大橋	4.50 m	5.00 m	7.50 m	8.00 m	8.61 m	3.46 m	
井田川	杉原橋	1.50 m	2.20 m	2.70 m	3.20 m	5.15 m	0.75 m	
熊野川	熊野橋	2.00 m	2.60 m	3.30 m	3.90 m	4.41 m	2.13 m	
庄川	※小牧	600 m ³ /秒	1,000 m ³ / 秒	3,400 m ³ / 秒	4,000 m ³ / 秒	5,800 m ³ / 秒	294 m ³ / 秒	
	大門	5.00 m	5.50 m	7.40 m	7.70 m	9.81 m	4.57 m	
小矢部川	津沢	4.70 m	5.20 m	6.20 m	6.60 m	7.77 m	3.00 m	
	石動	1.70 m	2.50 m	4.80 m	5.30 m	5.80 m	1.65 m	
	長江	5.00 m	5.80 m	6.90 m	7.30 m	9.13 m	6.28 m	
	蓮沼	3.20 m	3.70 m	4.40 m	4.80 m	4.97 m	2.47 m	

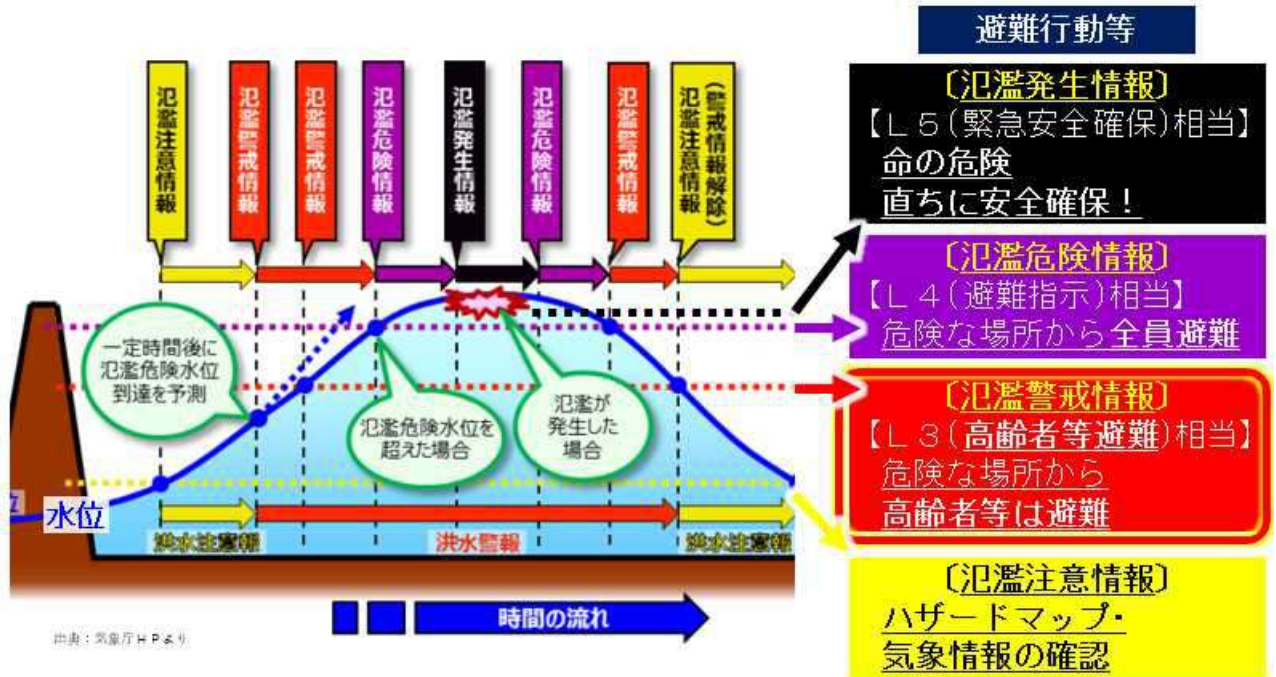
※庄川小牧については流量 (m³/秒) で表示

注 1) 被災状況や被災自治体の支援ニーズを把握し、地方整備局等の災害対策本部に伝達するほか、自治体業務の支援を実施するもの

【参考】

◎河川の水位と危険度レベル、求められる行動の関係

◆リスクの高まり情報の基準・目安到達で、
迷わず・空振りをおそれず【避難】行動を！





国道8号雨量規制による「通行止の解除」について

とやま おやべ あんらくじ いしかわ かほく つばたまちつづらおり

国道8号富山県小矢部市安楽寺～石川県河北郡津幡町九折では、降り始めからの雨量が規制値に達したことから、安全確保のため通行止としていました。

この度、今回の雨で流れ出た流出土砂等の撤去作業が完了し、安全に通行することが可能となったことから、7月13日15時00分通行止めを解除したのでお知らせします。なお、部分的に道路幅が狭くなっている区間もあるため、現地誘導員の指示に従い走行願います。

路線	規制区間		延長 (km)	通行規制 連続雨量 (mm)	通行規制 開始日時	通行規制 解除日時
	箇所名	区間				
8	安楽寺	富山県小矢部市安楽寺 ～ 石川県河北郡津幡町九折	1.6	180	7月12日 23時40分	7月13日 15時00分



お問い合わせ先

【富山県内の国が管理する道路に関すること】

国土交通省北陸地方整備局富山河川国道事務所 事業対策官

たに としひで
谷 俊秀

電話：076-443-4701

【石川県内の国が管理する道路に関すること】

国土交通省北陸地方整備局金沢河川国道事務所 総括保全対策官

すわ しげはる
諏訪 成春

電話：076-264-8800

県内公共交通機関の運行状況について (第2報)

7月13日 15時00分現在、県内の公共交通機関の状況は以下のとおりです。

<参考：各公共交通機関の運行状況>

鉄軌道

・あいの風とやま鉄道

7/12 大雨の影響より、21時頃から運転見合わせ

運転取りやめ 下り3本、上り5本

7/13 4:00頃に倶利伽羅駅～石動駅間で発生した道床流出及び土砂崩れの影響による設備点検並びにI Rいしかわ鉄道倶利伽羅駅～津端駅間での鉄道設備の復旧作業に時間を要するため、金沢駅～高岡駅間では上下線ともに運転取りやめ

運転取りやめ 下り19本、上り20本

・JR西日本

7/12 北陸新幹線 21:50頃、新高岡駅～金沢駅間に設置されている雨量計が規制値に達したため、富山～金沢駅間の上下線で運転見合わせ、13日2:07に運転再開

城端線 21:26から運転見合わせ 普通列車5本運休

氷見線 21:26から運転見合わせ 普通列車4本運休

高山本線 21:23から運転見合わせ 普通列車4本運休

7/13 城端線 終日運転取りやめ 普通列車42本

氷見線 終日運転取りやめ 普通列車36本

高山線 終日運転取りやめ 特急8本、普通列車42本

北陸本線 敦賀～小松間 始発から昼頃まで運転見合わせ、13:20から運転再開

運転取りやめ 特急33本、普通列車39本

・富山地方鉄道（本線、不二越・上滝線、立山線、市内電車・富山港線）

→運休なし

・万葉線

→運休なし

路線バス

・富山地方鉄道

7/12 運休なし

7/13 山田線 音川～山田間、土砂崩れによる通行止めのため、音川折り返し運転

八尾高校、国立高専射水キャンパス休校により全便運休

八尾高校線、国立高専射水キャンパス線

- ・加越能バス
 - 7/12 運休なし
 - 7/13 第一高校線、高岡駅—射水高専線
高岡第一高校、国立高専射水キャンパス休校により全便運休
南砺—金沢線 5本運休

高速バス

- 7/12 運休なし
- 7/13
- ・富山地方鉄道
 - 高速道路通行止めにより、金沢線 上り4本、下り4本運休
 - 高速道路通行止めにより、名古屋線は国道41号線を使って迂回運行
 - 高速道路通行止めにより、城端線は下道を使って迂回運行
 - 上記路線は8:05の北陸自動車道通行止め解除により、通常運転再開
- ・加越能バス
 - 運休なし
- ・イルカ交通
 - 運休なし

富山空港

- 7/12 321便（羽田発富山着） 20:35着→欠航
- 7/13 312便（富山発羽田着） 7:05発→欠航

R5.7.13 15:30 時点

7月12日からの大雨による被害状況について

1 県有施設

(1) イタイタイ病資料館

資料館の警備システムが落雷のため故障 ⇒ 復旧済み
展示室は異常がないため通常どおり開館

2 福祉施設

(1) 障害福祉サービス事業所等

件数：5件（高岡市、氷見市、小矢部市、南砺市）
被害状況：浸水、一部土砂の崩壊、雨どい破損 など

(2) 高齢者施設

件数：3件（高岡市、滑川市）
内容：雨漏り、一部設備の不具合 など

学校施設における7月12日からの大雨の被害状況について

(7月13日(木) 15:30 現在)

○県立学校

石動高校【詳細報告①参照】

- ・法面崩壊、フェンス倒壊、浸水（屋内練習場）、屋根破損（屋内練習場）、土砂等流入（グラウンド）

富山聴覚総合支援学校

- ・浸水（校務助手室、渡り廊下、倉庫）

中央農業高校【詳細報告②参照】

- ・雨漏り（教室、職員室、渡り廊下）

富山南高校

- ・雨漏り（柔道場、生徒昇降口）

富山北部高校

- ・浸水（実習棟）

となみ野高校

- ・設備故障（機械警備、無線LAN）

富山総合支援高校【詳細報告③参照】

- ・冠水（グラウンド）

富山工業高校

- ・雨漏り（教室、廊下）

富山西高校

- ・浸水（廊下）、雨漏り（実習棟）

雄峰高校

- ・設備故障（空調室外機）

富山視覚総合支援学校

- ・雨漏り（体育館）、浸水（寄宿舍外側、理療棟）

高岡支援学校

- ・設備故障（寄宿舍生徒用舎室ルームエアコンの基板不良）

○小中学校

<富山市>

八尾小学校

- ・法面崩壊（グラウンドに土砂流入）

山田小学校

- ・前面道路冠水（グラウンドに土砂流入）

<高岡市>

中田小学校

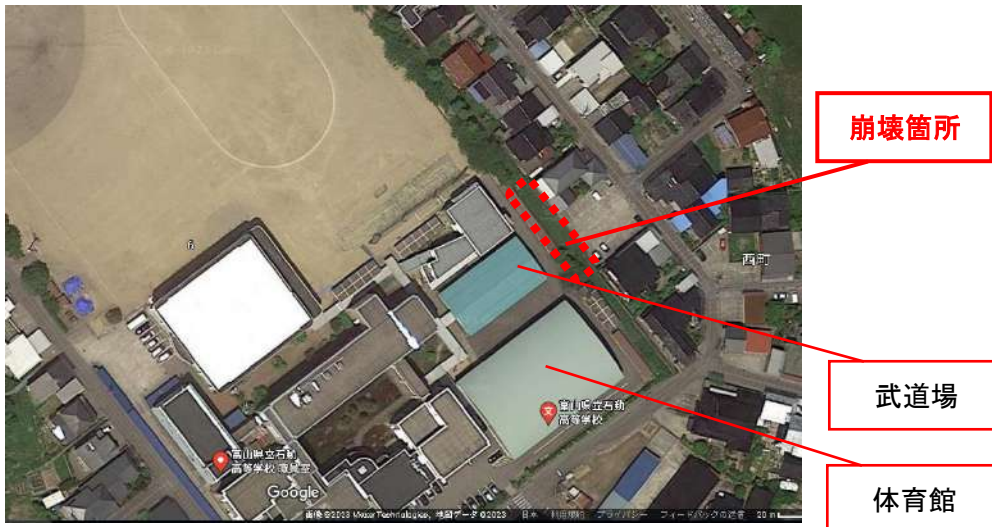
- ・冠水（グラウンド）、浸水（プール機械室・更衣室・トイレ、体育館）

高陵小学校

- ・設備故障（火災報知器）

【詳細報告①】石動高校の法面崩壊について

1 被害箇所



2 被害状況

- ・ 法面崩壊、フェンス倒壊

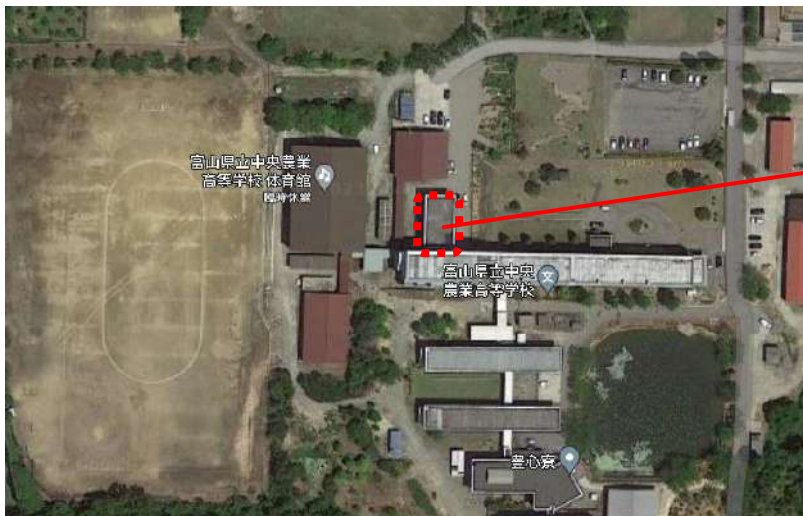


3 現在の対応状況

- ・ 2次被害が発生しないよう学校においてカラーコーン設置、土建業者に応急対応を依頼
- ・ 土建業者の現場確認後、学校敷地の排水が法面に流れ込まないように水路確保、ブルーシート設置済み
⇒14:30 作業完了
- ・ 隣接民家の住民に対し、(小矢部市を通じて)避難を要請
⇒住民は避難済み
- ・ 復旧工事の工法や内容について、業者に相談中

【詳細報告②】 中央農業高校の雨漏りについて

1 被害箇所



雨漏り箇所
(専攻科棟)

2 被害状況

- ・ 専攻科第1教室、準備室、職員室の天井雨漏り



3 今後の対応

- ・ 屋上のルーフトレンカバーは目の粗いものに交換、排水をスムーズにする
- ・ 防水層の割れやクラックが原因となるが、箇所の特定には防水層を一度剥離して調査が必要。

【詳細報告③】富山総合支援学校のグラウンド冠水について

1 被害箇所



2 被害状況

・グラウンド1/2冠水

山からの流入、川への排水路からの逆流により、雨水の流入と土砂堆積



3 今後の対応

- ・排水後、山からの土砂を撤去
(排水されない場合にはポンプによる排水作業が必要)
- ・排水施設(水路、暗渠排水等)の復旧
- ・表土補充、整地

令和5年7月13日（木）県立学校等 安全措置実施状況（15：00現在）

学校名	休校(臨時休業)	備考(その他の措置)
八尾	1	
富山西	1	
富山商業	1	
富山東		始業時間の変更(20分遅れ)
富山南		自宅地区の避難指示に従い、該当者は公欠
小杉	1	
大門	1	
高岡	1	
高岡工芸	1	
高岡商業	1	
伏木	1	
高岡南	1	
志貴野	1	
福岡	1	
氷見	1	
砺波	1	
砺波工業	1	
南砺福野	1	
石動	1	
小矢部園芸		公共交通機関等の乱れによる遅刻等の配慮
高岡高等支援	1	
富山総合支援		7/13(木)の寄宿舍泊を取りやめ

県立高校 39 17
 特別支援学校 13 1

7月12日大雨による被害状況（企業局）

7/13 15:00 現在

<水力発電所の状況>

- ・電気事業については、発電所等に被害は発生していないが、保安上の点検を継続中。

<西部水道用水供給事業の状況>・・・高岡市、射水市、氷見市、小矢部市に水道用水を供給

- ・水道事業については、大雨の影響により過去に例がないほど原水の水質が悪化しており、非常に厳しい条件下で懸命に浄水処理に努めているが、今後の状況次第では、水質がさらに悪化し、異臭、色が発生する懸念があり、さらに供給抑制に向けた関係市との調整が必要になる局面も予想される。