

介護保険事業支援計画の主な施行状況

資料 No. 4

(1) 介護サービスの利用状況

	H12 (2000)	H18 (2006)	H24 (2012)	H25 9月	H12 比較
・サービス利用者数(平均)	21千人	⇒ 36千人	⇒ 47千人	49千人	約 2.3 倍
・居宅〔構成割合〕	12千人[58%]	⇒ 24千人[65%]	⇒ 31千人[67%]	33千人[67%]	約 2.8 倍
・地域密着〔構成割合〕		1千人[3%]	⇒ 4千人[8%]	4千人[9%]	約 4.0 倍(対⑩)
・施設〔構成割合〕	9千人[42%]	⇒ 11千人[32%]	⇒ 12千人[25%]	12千人[24%]	約 1.3 倍

<主なサービス受給者の内訳>

(単位：人、倍)

主な項目		H12 年度 月平均 a	H18 年度 月平均	H24 年度 月平均	H25 年 9月 b	H12 との比較 (b/a) (地域密着 は対 H18)
居宅 サービス	訪問系サービス	16,951 人	18,748 人	27,725 人	29,956 人	約 3.4 倍
	通所系サービス		18,736 人	25,553 人	26,916 人	
	短期入所サービス		1,896 人	4,061 人	5,666 人	
地域 密着型 サービス	認知症対応型通所介護	—	217 人	966 人	1,062 人	約 4.9 倍
	小規模多機能型居宅介護	—	13 人	1,073 人	1,239 人	約 95.3 倍
	認知症対応型共同生活介護	—	827 人	1,592 人	1,781 人	約 2.2 倍
施設 サービス	介護老人福祉施設	2,970 人	5,019 人	5,310 人	5,336 人	約 1.8 倍
	介護老人保健施設	2,887 人	3,969 人	4,155 人	4,348 人	約 1.5 倍
	介護療養型医療施設	2,153 人	2,539 人	2,174 人	2,013 人	約 0.9 倍

※ 複数のサービス受給者については複数計上している。

※高齢福祉課調べ

(2) 介護サービス給付費の状況

	H12 (2000)	H18 (2006)	H24 ※ (2012)	H25 見込 (2013)	H12 比較
・給付費合計	416 億円	⇒ 679 億円	⇒ 889 億円	923 億円	約 2.2 倍
・居宅〔構成割合〕	108 億円[26%]	⇒ 268 億円[40%]	⇒ 389 億円[46%]	410 億円[44%]	約 3.8 倍
・地域密着〔構成割合〕		23 億円[43%]	⇒ 388 億円[10%]	99 億円[11%]	約 4.3 倍(対⑩)
・施設〔構成割合〕	308 億円[74%]	⇒ 387 億円[57%]	⇒ 412 億円[44%]	413 億円[45%]	約 1.3 倍

※第5期介護保険事業支援計画における推計値との比較 (H24 年度)

	推計値 a	実績 b	b/a
介護サービス給付費合計	902 億円	889 億円	98.5%
介護予防サービス費	38 億円	37 億円	97.3%
居宅サービス費	351 億円	355 億円	101.1%
地域密着型サービス費	89 億円	87 億円	97.8%
施設サービス費	423 億円	410 億円	96.9%

※介護保険事業状況報告、高齢福祉課調べ

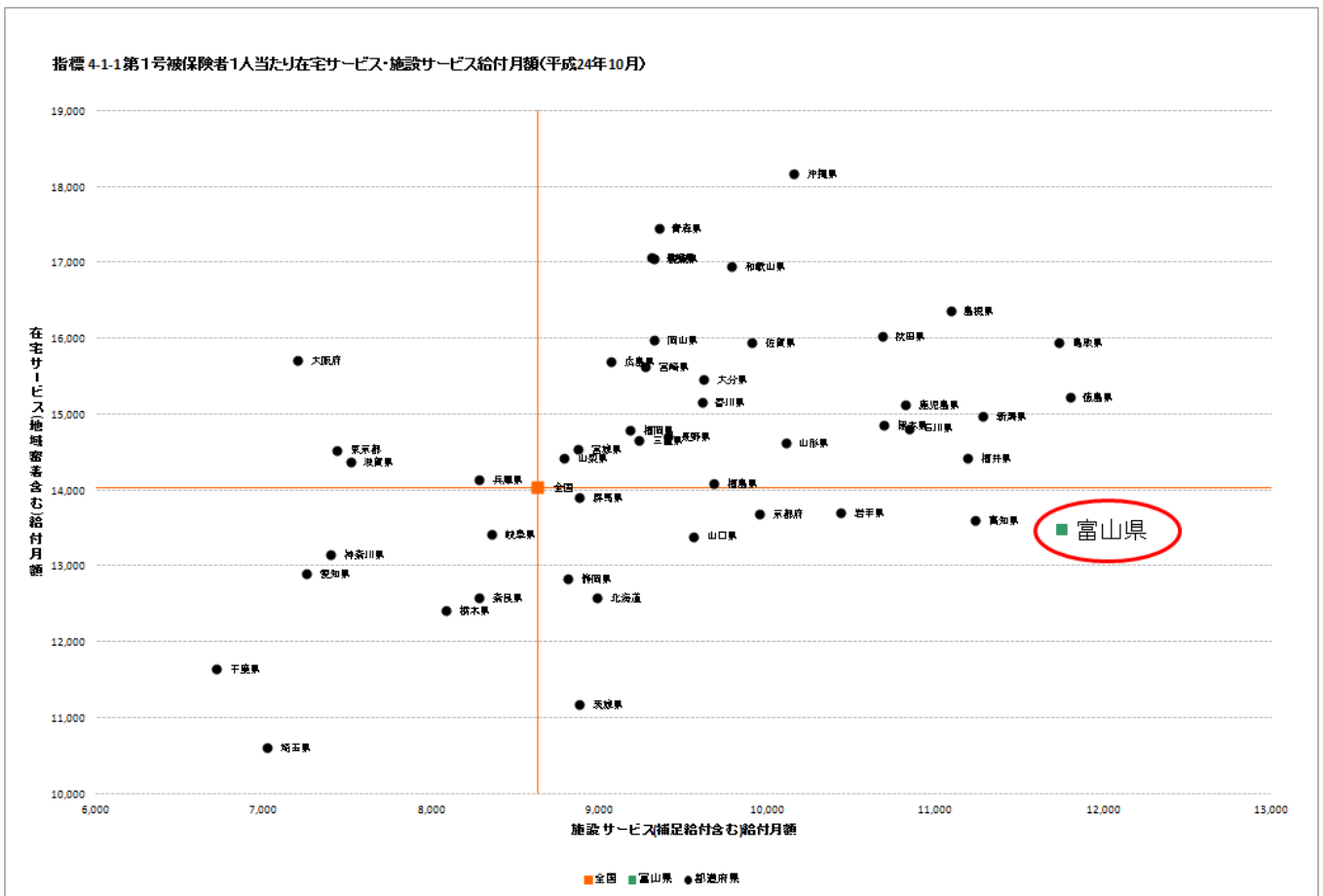
<主な介護サービス給付費の内訳>

(単位：百万円、倍)

主な項目		H12年度 実績 a	H18年度 実績	H24年度 実績	H25年度 見込 b	H12との比較 (b/a) (地域密着 は対 H18)
居宅 サービス	訪問系サービス	2,513	5,813	8,098	8,686	約 3.5 倍
	通所系サービス	5,200	12,685	19,030	20,000	約 3.8 倍
	短期入所サービス	1,418	3,929	5,476	5,630	約 4.0 倍
地域 密着型 サービス	認知症対応型通所介護	—	228	1,161	1,289	約 5.6 倍
	小規模多機能型居宅介護	—	20	2,284	2,566	約 128 倍
	認知症対応型共同生活介護	—	2,080	4,570	5,027	約 2.4 倍
施設 サービス	介護老人福祉施設	10,604	15,599	17,607	17,703	約 1.7 倍
	介護老人保健施設	10,004	12,080	13,583	14,090	約 1.4 倍
	介護療養型医療施設	10,186	10,999	9,798	9,193	約 0.9 倍

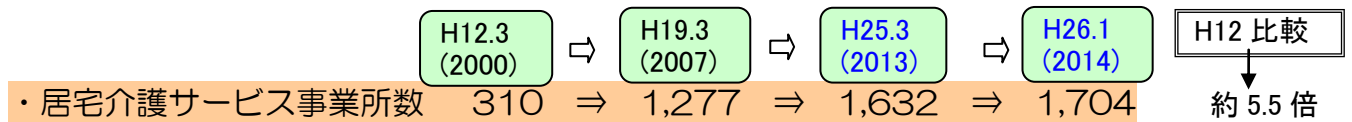
※介護保険事業状況報告、高齢福祉課調べ

・介護保険給付費（居宅等・施設）の都道府県別分布（第1号被保険者一人あたり給付費）



(3) 介護サービス事業所・施設の状況

① 居宅サービス

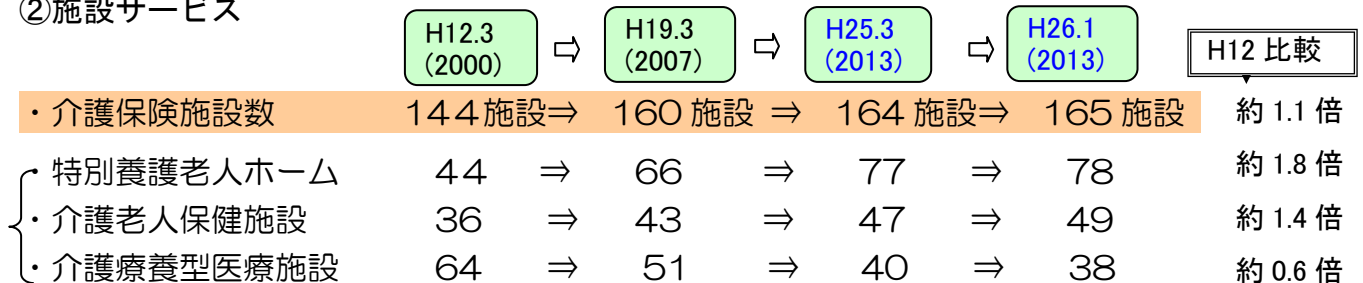


<主なサービス事業所の内訳>

	H12. 3(a)	H19. 3	H25. 3	H26. 1 (b)	H12 との比較 (b/a) (地域密着 は対 H18)
訪問介護	72	167	192	200	約 2.8 倍
訪問看護ステーション	27	35	45	47	約 1.7 倍
通所介護	64	257	372	404	約 6.3 倍
福祉用具貸与	32	70	78	77	約 2.4 倍
認知症グループホーム (ベッド数)	2 (14)	57 (847)	118 (1,610)	135 (1,845)	約 67.5 倍 (約 132 倍)
認知症対応型通所介護	—	17	62	67	約 3.9 倍
小規模多機能型居宅介護	—	3	57	63	約 21.0 倍
定期巡回・随時対応型訪問介護看護	—	—	1	5	
居宅介護支援	0	317	316	318	

※高齢福祉課調べ

② 施設サービス



※特別養護老人ホームには、地域密着型を含む

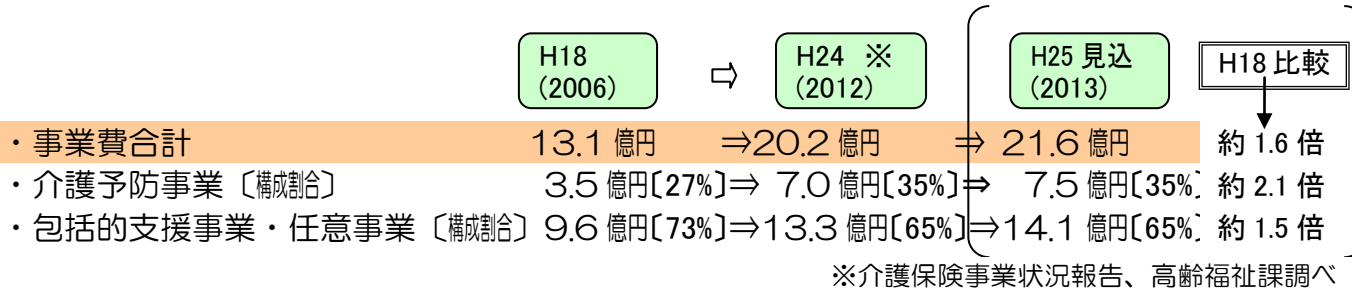
※高齢福祉課調べ

・ 65 歳以上人口 10 万人あたりの定員 (H23 年 10 月現在)

	特別養護老人ホーム	老人保健施設	介護療養病床	3 施設合計
富山県	1,806 人	1,436 人	717 人	3,959 人
全国順位	第 8 位	第 9 位	第 2 位	第 2 位
全国平均	1,437 人	1,069 人	255 人	2,762 人
差	369 人	367 人	462 人	1,197 人

※介護サービス施設・事業所調査(厚生労働省)

(4) 地域支援事業の状況



○任意事業の取組状況

	H22				H23			
	全国		富山県		全国		富山県	
	実施 保険者数	%	実施 保険者数	%	実施 保険者数	%	実施 保険者数	%
家族介護支援事業								
介護用品支給	1,002	63.4%	15	166.7%	1,019	64.5%	15	166.7%
家族介護者教室	710	44.9%	10	111.1%	694	43.9%	10	111.1%
家族介護者慰労金支給	643	40.7%	10	111.1%	646	40.9%	9	100.0%
家族介護者交流会	543	34.4%	6	66.7%	590	37.3%	6	66.7%
認知症サポーター等の養成	229	14.5%	4	44.4%	295	18.7%	6	66.7%
徘徊高齢者検索システム等による認知症支援	243	15.4%	1	11.1%	290	18.4%	3	33.3%
認知症に関する広報・啓発	117	7.4%	1	11.1%	133	8.4%	0	0.0%
認知症高齢者見守り支援(訪問による話し相手や家族の外出支援等)	105	6.6%	3	33.3%	97	6.1%	0	0.0%
介護家族等相談(電話、訪問、相談等)	82	5.2%	0	0.0%	92	5.8%	3	33.3%
認知症高齢者支援対策(俳諧高齢者支援ネットワーク事業等)	124	7.8%	1	11.1%	89	5.6%	3	33.3%
その他事業								
成年後見制度利用支援(申し立てに要する経費等の助成)	791	50.1%	9	100.0%	804	50.9%	8	88.9%
配食サービス(見守り支援)	701	44.4%	10	111.1%	711	45.0%	12	133.3%
住宅改修理由書作成経費支援	698	44.2%	4	44.4%	703	44.5%	5	55.6%
介護相談員の派遣	375	23.7%	8	88.9%	400	25.3%	9	100.0%
見守り支援体制の構築(ネットワーク等)、支援の実施(声かけ、訪問等)	202	12.8%	4	44.4%	204	12.9%	6	66.7%
高齢者の生きがい健康づくり(健康チェック、健康教室)	177	11.2%	4	44.4%	185	11.7%	8	88.9%
シルバーハウジング等への生活補助員の派遣	180	11.4%	4	44.4%	180	11.4%	4	44.4%
成年後見制度の周知啓発	104	6.6%	3	33.3%	138	8.7%	3	33.3%
住宅改修の指導支援(アドバイザー派遣)	115	7.3%	2	22.2%	118	7.5%	3	33.3%
短期宿泊(高齢者の生活改善や休養、介護者支援)	117	7.4%	1	11.1%	113	7.2%	0	0.0%

※平成 24 年度老人保健健康増進等事業「地域支援事業の実施状況に関する調査研究報告書」より