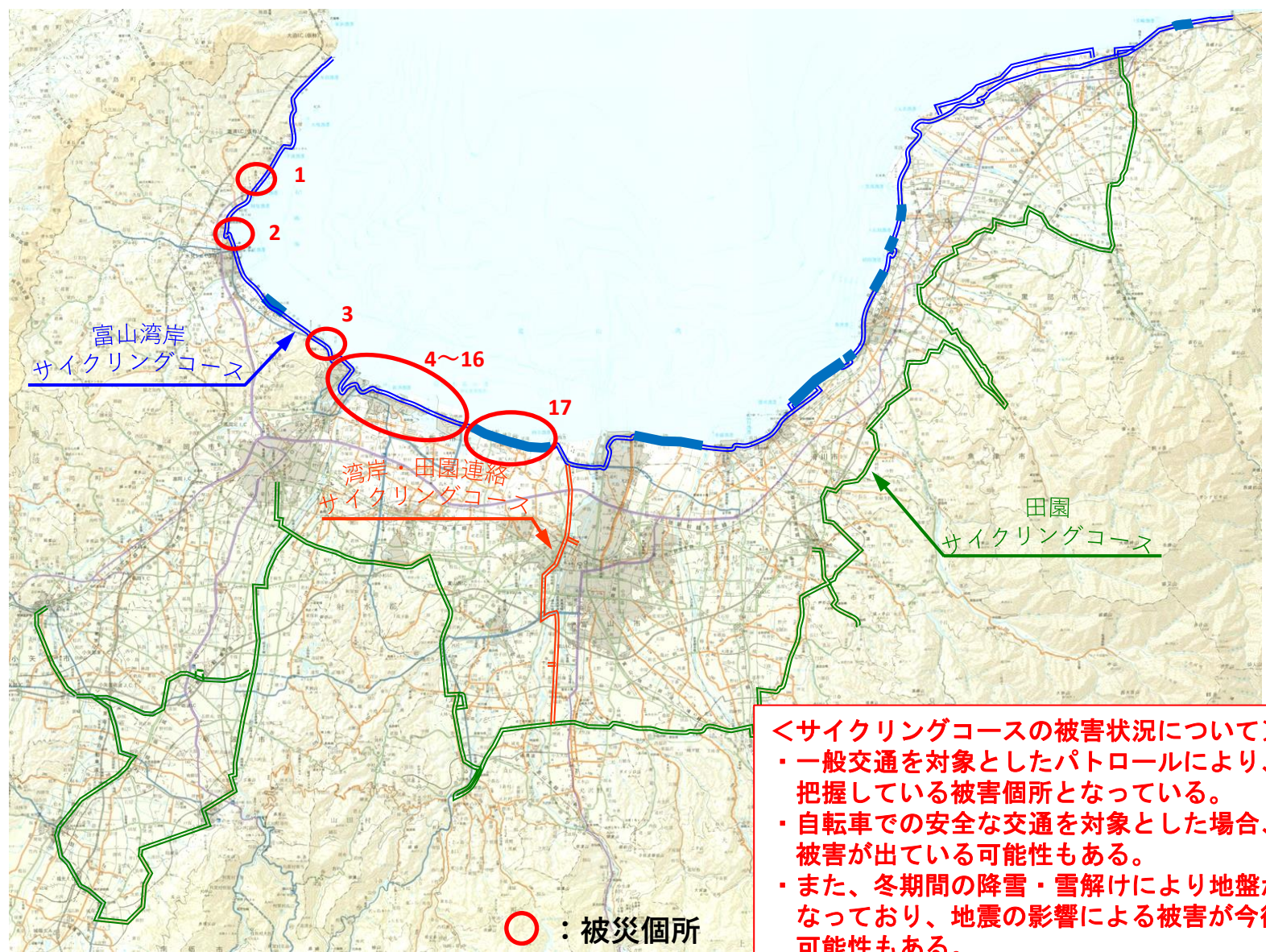


富山県サイクリングコース 被災箇所位置図



＜サイクリングコースの被害状況について＞

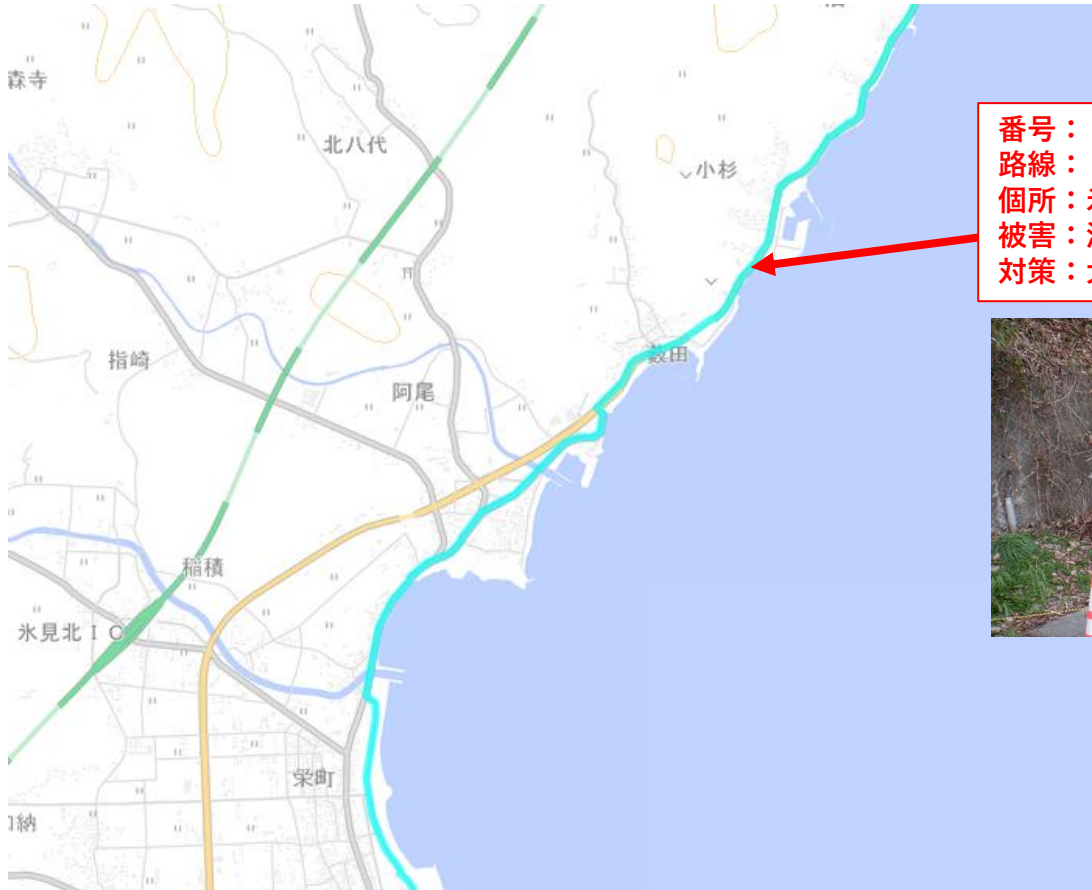
- ・一般交通を対象としたパトロールにより、現時点で把握している被災箇所となっている。
- ・自転車での安全な交通を対象とした場合、さらなる被害が出ている可能性もある。
- ・また、冬期間の降雪・雪解けにより地盤が緩みやすくなっており、地震の影響による被害が今後発生する可能性もある。

富山県サイクリングコース 被災箇所一覧

| 管理者 | No. | 路線等 | 被災位置 (市町村字名) | 被害状況等 |
|------------|-----|---------------|-----------------|----------------------|
| 国土交通省 | 1 | (国) 160号 | 氷見市藪田 | 法面崩落 |
| 富山県(水産漁港課) | 2 | 北側臨海道路 | 氷見市北大町 | 比美乃江大橋北側 段差、沈下 |
| 富山県(道路課) | 3 | (一) 氷見港氷見停車場線 | 氷見市中央町～比美町 | 歩道隆起 |
| 富山県(道路課) | 4 | (国) 415号 | 高岡市太田 | 歩道段差 |
| 富山県(港湾課) | 5 | (臨) 3号線 | 高岡市伏木国分 | 舗装隆起、沈下、クラック |
| 富山県(港湾課) | 6 | (臨) 伏木外港線 | 高岡市伏木湊町 | 舗装クラック、舗装隆起 |
| 富山県(港湾課) | 7 | (臨) 11号線 | 射水市庄西町2丁目 | 舗装クラック |
| 富山県(道路課) | 8 | (国) 415号 | 射水市庄西町 | 新庄川橋 支承破断による伸縮装置部の段差 |
| 射水市 | 9 | 市道港町線 | 射水市港町 | 舗装亀裂、段差 |
| 富山県(水産漁港課) | 10 | 臨港道路東西連絡線 | 射水市港町 | 奈呉の浦大橋 段差 |
| 富山県(水産漁港課) | 11 | 臨港道路東西連絡線 | 射水市八幡町 | 段差、平坦性の低下、土砂噴出 |
| 富山県(港湾課) | 12 | (臨) 西埋立1号線 | 射水市海王町 | 舗装亀裂、段差、陥没 |
| 富山県(港湾課) | 13 | (臨) 北線 | 射水市海王町 | 舗装亀裂、段差、土砂噴出 |
| 富山県(港湾課) | 14 | (臨) 北線 | 射水市越の潟町 | 舗装亀裂、段差、土砂噴出 |
| 富山県(港湾課) | 15 | (臨) 北線 | 高岡市堀岡又新～射水市越の潟町 | 新港大橋 舗装亀裂、段差、土砂噴出 |
| 富山県(道路課) | 16 | (一) 片口牧野線 | 射水市奈呉の江 | 歩道隆起、側溝傾き、液状化、排水不良 |
| 富山県(道路課) | 17 | (国) 415号 | 射水市海老江～本江 | 路面沈下、隆起 |

令和6年能登半島地震による県内サイクリングコースの被害状況等について

富山県サイクリングコース 被災箇所 氷見市藪田地区



番号：1
路線：（国）160号
個所：氷見市藪田
被害：法面崩落
対策：大型土のう設置



被害状況



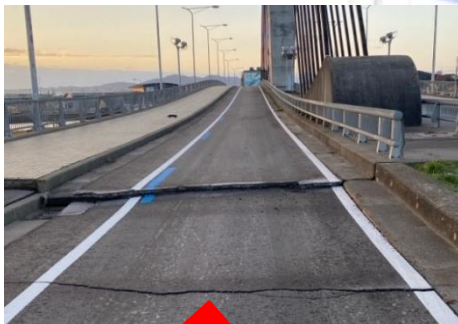
応急対策状況

令和6年能登半島地震による県内サイクリングコースの被害状況等について

富山県サイクリングコース 被災箇所 氷見市氷見漁港付近

番号：2
 路線：北側臨海道路
 個所：氷見市北大町（比美乃江大橋北側）
 被害：段差、沈下
 対策：段差擦り付け、注意喚起

番号：3
 路線：（一）氷見港停車場線
 個所：氷見市中央町～比美町
 被害：歩道隆起
 対策：段差擦り付け、注意喚起



被害状況



応急対策状況



被害状況



応急対策状況



令和6年能登半島地震による県内サイクリングコースの被害状況等について

富山県サイクリングコース 被災箇所 高岡市雨晴地区



番号：4
路線：(国) 415号
個所：高岡市太田
被害：歩道段差



令和6年能登半島地震による県内サイクリングコースの被害状況等について

富山県サイクリングコース 被災箇所 高岡市伏木地区ほか

番号：5
 路線：（臨）3号線
 個所：高岡市伏木国分
 被害：舗装隆起、沈下、クラック
 対策：仮舗装



番号：6
 路線：（臨）伏木外港線
 個所：高岡市伏木湊町
 被害：舗装クラック、歩道隆起
 対策：仮舗装



番号：8
 路線：（国）415号
 個所：射水市庄西町（新庄川橋（下り））
 被害：伸縮装置部の段差
 対策：段差擦り付け、注意喚起



被害状況

番号：7
 路線：（臨）11号線
 個所：射水市庄西町2丁目
 被害：舗装クラック
 対策：仮舗装



応急対策状況

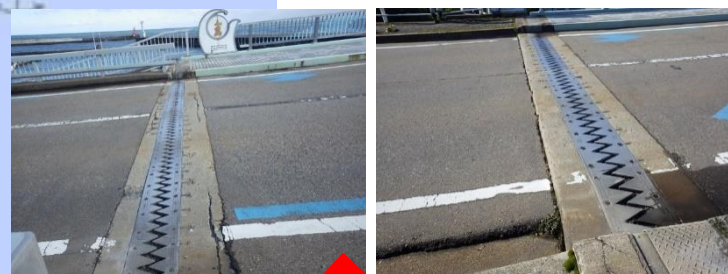
令和6年能登半島地震による県内サイクリングコースの被害状況等について

富山県サイクリングコース 被災箇所 射水市港町地区

番号：9
 路線：市道港町線
 個所：射水市港町
 被害：舗装亀裂、段差



番号：10
 路線：臨港道路東西連絡線
 個所：射水市港町（奈呉の浦大橋）
 被害：段差
 対策：段差擦り付け、注意喚起



被害状況



応急対策状況



番号：11
 路線：臨港道路東西連絡線
 個所：射水市八幡町
 被害：段差、平坦性の低下、土砂噴出
 対策：段差擦り付け



被害状況



応急対策状況



被害状況



応急対策状況

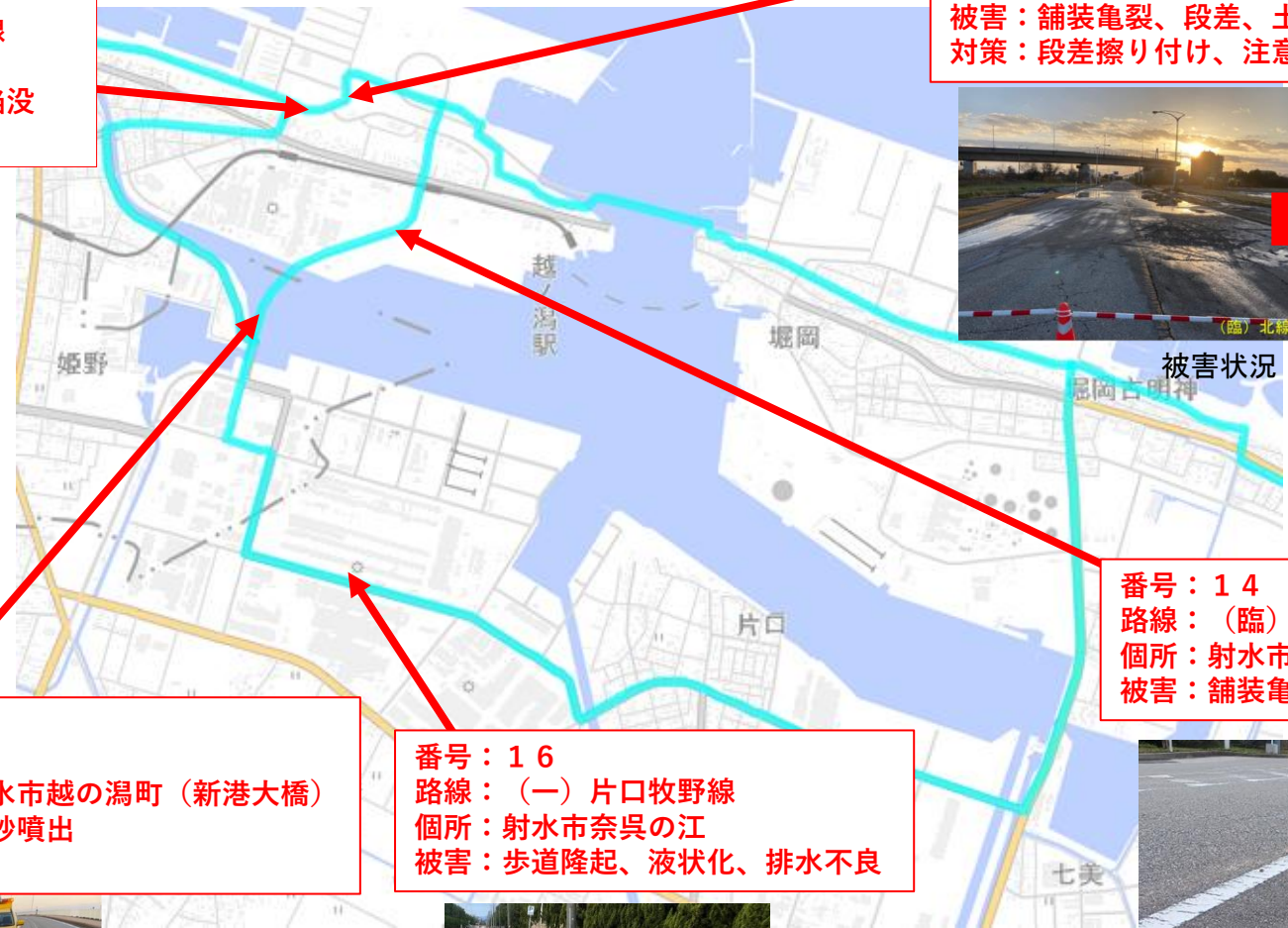
令和6年能登半島地震による県内サイクリングコースの被害状況等について

富山県サイクリングコース 被災箇所 射水市新湊地区

番号：12
 路線：(臨)西埋立1号線
 個所：射水市海王町
 被害：舗装亀裂、段差、陥没
 対策：注意喚起



路線：13
 番号：(臨)北線
 個所：射水市海王町
 被害：舗装亀裂、段差、土砂噴出
 対策：段差擦り付け、注意喚起



被害状況

応急対策状況

番号：15
 路線：(臨)北線
 個所：高岡市堀岡又新～射水市越の潟町(新港大橋)
 被害：舗装亀裂、段差、土砂噴出
 対策：注意喚起



番号：16
 路線：(一)片口牧野線
 個所：射水市奈呉の江
 被害：歩道隆起、液状化、排水不良



番号：14
 路線：(臨)北線
 個所：射水市越の潟町
 被害：舗装亀裂、段差、土砂噴出



令和6年能登半島地震による県内サイクリングコースの被害状況等について

富山県サイクリングコース 被災箇所 射水市海老江～本江地区



番号：17
 路線：(国) 415号 (自転車歩行者専用道)
 箇所：射水市海老江～本江 (6箇所)
 被害：路面沈下、隆起
 対策：注意喚起

