

# 富山県鋳工業生産の動き

※今月の公表より基準年を平成27年から令和2年に改訂しました※  
平成30年1月分から令和2年基準による遡及計算を行っています（HP掲載）

～令和6年(2024年)1月分～

## 総合指数

令和2年(2020年)=100、季節調整済

	令和6年1月	前月比	前年同月比
生産指数	89.1	▲13.6%	▲11.1%
在庫指数	100.3	▲5.0%	▲2.5%

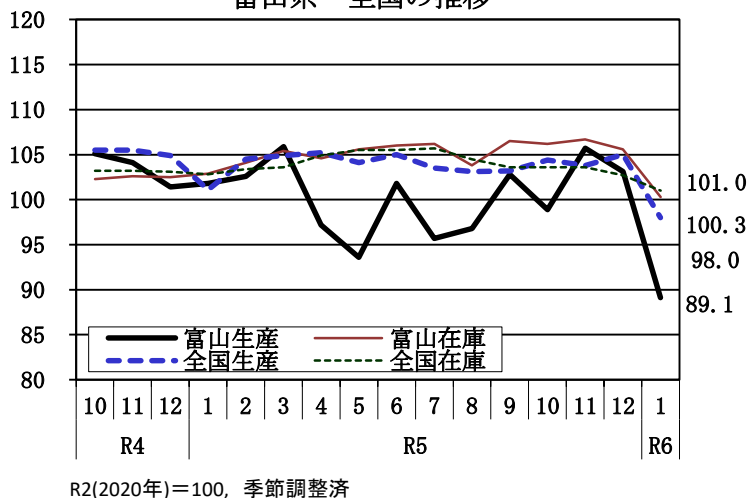
- 1 生産指数**（季節調整済指数）は89.1と前月に比べ▲13.6%となり、2カ月連続で低下した(図表)。  
これは13業種中、**化学工業、電気機械工業、プラスチック製品工業**など13業種すべてにおいて低下したことによる。  
業種別にみると、**化学工業はその他化学製品などの減少により同▲15.3%で80.2となり、電気機械工業は同▲20.1%で76.3**となった。  
また、**前年同月比**（原指数）は▲11.1%となり、2カ月ぶりに前年を下回った。  
なお、13業種中、令和2年基準の指数100を上回っている業種は、**輸送機械工業(127.0)、汎用・生産用・業務用機械工業(105.0)、その他工業(101.4)**の3業種となっている。
- 2 在庫指数**（季節調整済指数）は100.3と前月に比べ▲5.0%となり、2カ月連続で低下した(図表)。  
これは13業種中、**化学工業、プラスチック製品工業、鉄鋼業**など10業種で低下したことによる。なお、**上昇した業種は窯業・土石製品工業、輸送機械工業**の2業種である。また、**汎用・生産用・業務用機械工業**が横ばいとなった。  
**前年同月比**（原指数）は▲2.5%となり、27カ月ぶりに前年を下回った。

## 指数の動き

令和2年(2020年)=100、季節調整済指数

		富山県		全国	
		生産指数	在庫指数	生産指数	在庫指数
令和4年	10月	105.1	102.3	105.5	103.2
	11月	104.1	102.6	105.5	103.2
	12月	101.4	102.5	104.9	103.1
令和5年	1月	101.8	102.9	101.1	102.8
	2月	102.6	104.1	104.5	103.4
	3月	105.9	105.4	104.9	103.6
	4月	97.2	104.6	105.2	104.9
	5月	93.6	105.6	104.1	105.5
	6月	101.8	106.0	105.0	105.5
	7月	95.7	106.2	103.5	105.7
	8月	96.8	103.8	103.1	104.5
	9月	102.8	106.5	103.2	103.6
	10月	98.9	106.2	104.4	103.6
	11月	105.7	106.7	103.8	103.6
	12月	103.1	105.6	105.0	102.7
令和6年	1月	89.1	100.3	98.0	101.0

## 富山県・全国の推移



※全国:経済産業省「鋳工業(生産・出荷・在庫)指数の動向(確報)」

- 次回公表予定日：令和6年4月25日（木）
- 「富山県鋳工業生産の動き」は、HP「とやま統計ワールド」で公表しています。  
<https://www.pref.toyama.jp/sections/1015/index2.html>

# 令和6年1月分 業種別の主な動向

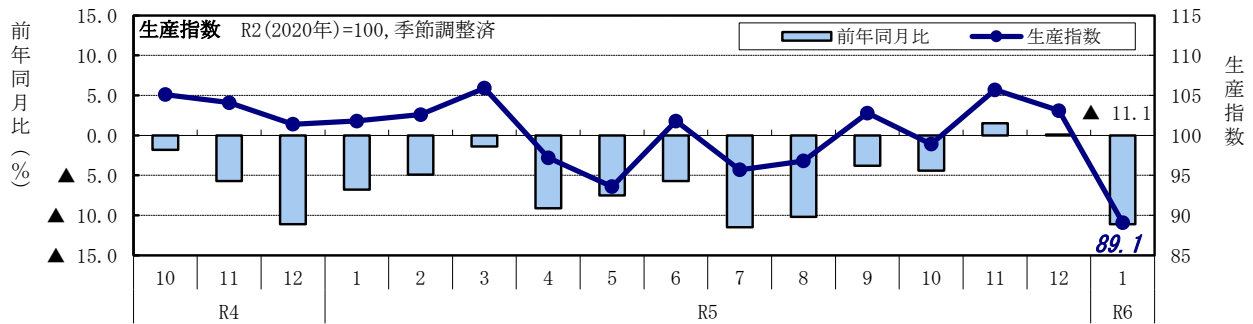
※ ウェイトは10000分比で算出

※ 業種は寄与度(全体に与える影響)の大きいものを掲載

## <生産>〔指数 89.1 (前月比▲13.6%)〕

### ↓低下した主な業種

主な業種	ウェイト	指数	前月比	寄与した主な品目	前年同月比
化学工業	2097.3	80.2	▲15.3%	その他化学製品など	▲10.7%
電気機械工業	1199.3	76.3	▲20.1%		3.3%
プラスチック製品工業	730.7	72.5	▲24.7%	プラスチック製フィルム・シートなど	▲24.8%



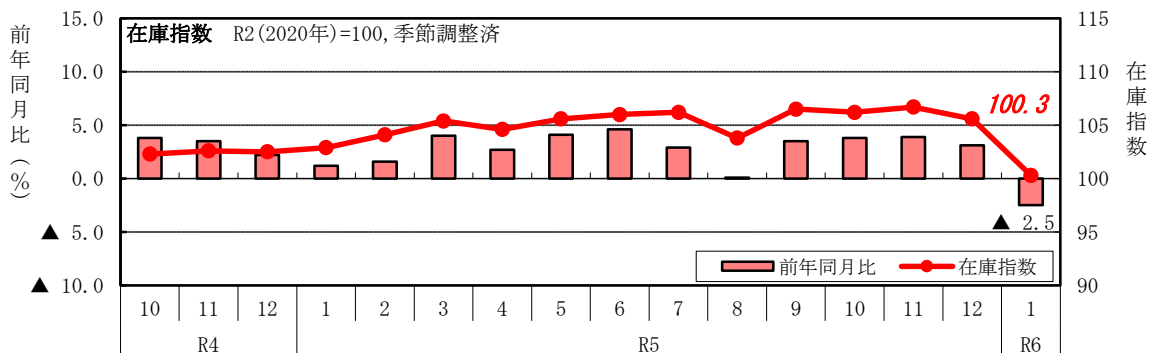
## <在庫>〔指数 100.3 (前月比▲5.0%)〕

### ↓低下した主な業種

主な業種	ウェイト	指数	前月比	寄与した主な品目	前年同月比
化学工業	3557.6	103.0	▲6.6%	その他化学製品など	3.7%
プラスチック製品工業	616.3	92.8	▲10.3%		▲21.6%
鉄鋼業	478.9	84.2	▲9.6%	熱間圧延鋼材など	▲12.8%

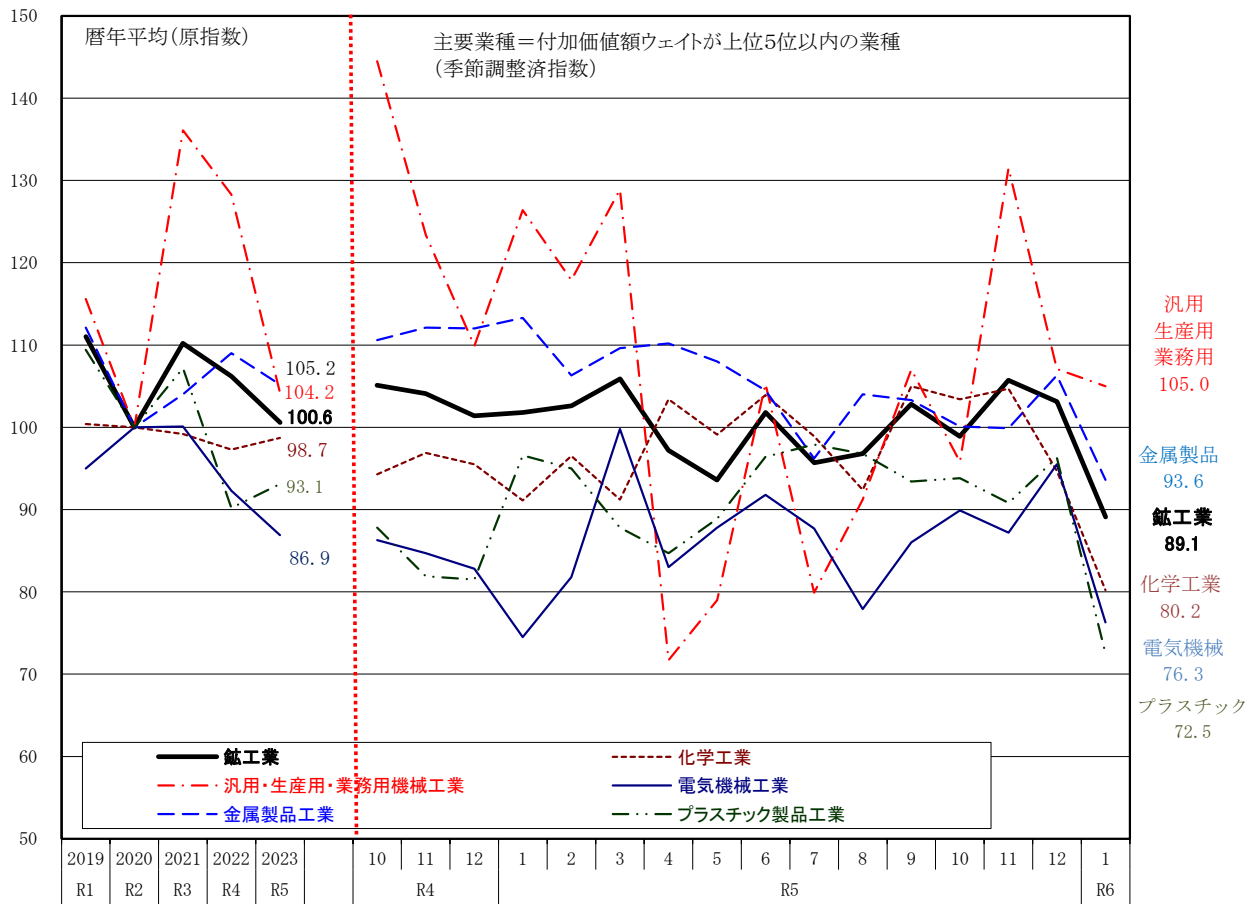
### ↑上昇した主な業種

主な業種	ウェイト	指数	前月比	寄与した主な品目	前年同月比
窯業・土石製品工業	221.4	103.5	6.3%		▲2.7%
輸送機械工業	185.8	122.5	0.8%	自動車部品など	6.4%



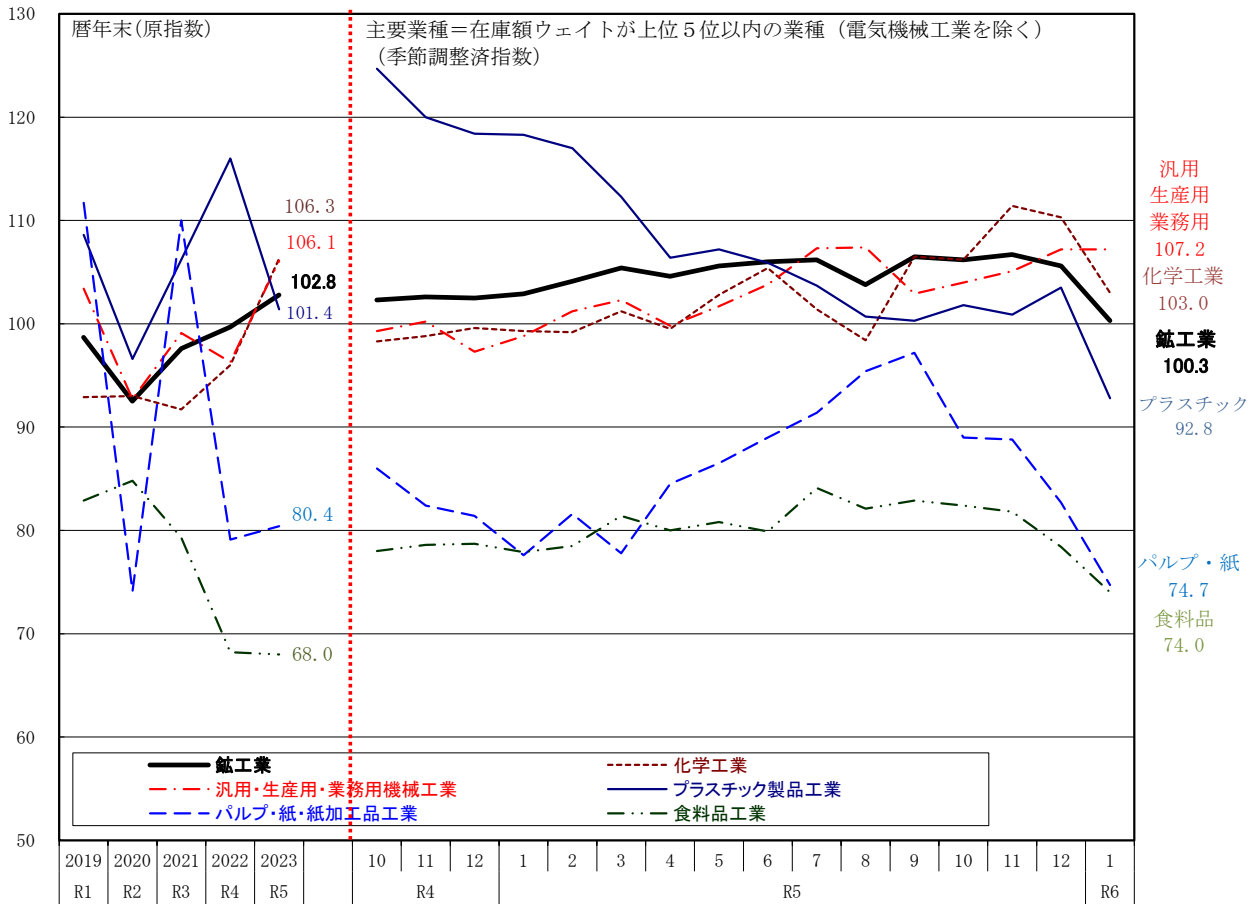
### 主要業種別生産指数の推移(富山県)

R2(2020年)=100



### 主要業種別在庫指数の推移(富山県)

R2(2020年)=100



(1)生産指数

令和2年(2020年)=100

	鉱工業総合		製造工業														鉱工業総合 (医薬品除く)	機械工業	
			鉄鋼業	非鉄金属工業	金属製品工業	汎用・生産用・業務機械工業	電気機械工業	輸送機械工業	窯業・土石製品工業	化学工業	医薬品	プラスチック製品工業	パルプ・紙・紙加工品工業	繊維工業	食料品工業	その他工業			
ウェイト	10000.0		10000.0	370.5	607.4	1163.3	1731.4	1199.3	264.8	298.9	2097.3	1415.3	730.7	337.9	159.8	507.9	530.8	8584.7	3195.5
品目数	172		172	9	15	13	20	19	6	14	17	1	9	13	11	18	9	171	45
原指数年平均		前年比(%)																	
令和元年	111.0	▲6.1	111.0	118.6	114.0	112.1	115.6	95.0	152.2	137.7	100.4	97.8	109.4	123.2	115.5	114.0	117.1	113.2	110.9
令和2年	100.0	▲9.9	100.0	100.0	100.0	100.0	100.0	100.0	100.0	100.0	100.0	100.0	100.0	100.0	100.0	100.0	100.0	100.0	100.0
令和3年	110.2	▲10.2	110.2	113.0	113.6	104.0	136.1	100.1	96.0	118.3	99.2	95.4	107.2	114.8	95.4	101.6	115.7	112.6	119.2
令和4年	106.2	▲3.6	106.2	102.7	110.4	109.0	128.3	92.3	93.7	120.5	97.3	96.6	90.2	111.3	115.0	102.3	110.3	107.8	111.9
令和5年	100.6	▲5.3	100.6	93.0	105.4	105.2	104.2	86.9	119.4	115.7	98.7	103.2	93.1	107.7	102.0	100.2	105.7	100.2	99.0
原指数[四半期]		前年同期比(%)																	
令和4年Ⅳ期	106.4	▲6.3	106.4	99.5	111.2	116.2	124.1	88.9	113.1	122.0	97.4	98.1	85.9	108.5	116.0	106.6	113.4	107.7	110.0
令和5年Ⅰ期	104.2	▲4.2	104.2	95.2	103.5	108.3	128.6	83.9	101.1	116.5	98.3	97.6	91.0	114.4	101.1	95.5	107.7	105.3	109.6
Ⅱ期	96.5	▲7.4	96.5	96.3	105.6	107.3	83.8	83.0	92.7	108.4	101.2	101.7	91.9	105.7	103.8	101.5	105.0	95.6	84.3
Ⅲ期	96.5	▲8.4	96.5	89.2	103.5	99.2	93.5	85.4	136.7	112.6	92.4	105.0	93.3	111.2	102.0	99.2	99.9	95.0	94.0
Ⅳ期	105.4	▲0.9	105.4	91.3	109.1	106.3	110.9	95.5	147.0	125.5	102.8	108.6	95.9	99.6	100.9	104.5	110.1	104.8	108.1
原指数		前年同月比(%)																	
令和4年10月	108.2	▲1.8	108.2	93.9	112.1	121.4	130.8	90.7	109.3	117.6	95.4	98.2	91.9	113.8	124.8	102.2	114.8	109.8	114.0
11月	107.4	▲5.7	107.4	107.7	118.3	120.1	119.9	88.6	117.8	122.4	99.3	100.9	86.0	105.7	105.9	109.5	117.0	108.5	108.0
12月	103.6	▲11.1	103.6	96.9	103.3	107.2	121.7	87.3	112.1	126.1	97.4	95.3	79.8	106.0	117.3	108.0	108.3	104.9	108.0
令和5年1月	95.5	▲6.8	95.5	89.6	94.0	104.1	117.4	69.3	84.3	111.6	87.9	86.3	93.0	111.3	95.9	86.2	98.7	97.0	96.6
2月	101.7	▲4.9	101.7	90.6	102.8	107.5	122.3	75.3	98.5	112.8	100.9	102.5	90.7	110.4	101.0	92.0	105.9	101.6	102.7
3月	115.4	▲1.4	115.4	105.3	113.7	113.2	146.2	107.0	120.5	125.0	106.2	103.9	89.3	121.5	106.4	108.2	118.6	117.4	129.4
4月	94.5	▲9.1	94.5	99.6	105.3	107.6	69.1	76.9	93.8	110.7	104.8	105.9	92.1	115.7	104.9	98.3	106.5	92.6	74.1
5月	91.4	▲7.5	91.4	93.7	97.3	104.3	78.1	77.5	84.0	99.8	94.1	89.3	85.3	112.1	105.3	98.3	101.7	91.7	78.4
6月	103.6	▲5.7	103.6	95.5	114.1	109.9	104.3	94.6	100.2	114.7	104.6	109.8	98.4	89.3	101.2	107.8	106.8	102.6	100.3
7月	94.1	▲11.5	94.1	95.0	108.1	96.7	77.3	89.6	133.9	111.4	89.5	108.7	98.2	112.3	101.7	102.8	98.2	91.7	86.6
8月	91.1	▲10.2	91.1	83.7	94.5	96.3	90.9	76.0	121.4	110.0	87.2	96.7	86.2	109.5	98.5	93.7	95.1	90.1	87.8
9月	104.2	▲3.8	104.2	89.0	107.8	104.5	112.3	90.6	154.7	116.4	100.5	109.5	95.6	111.8	105.7	101.1	106.5	103.3	107.7
10月	103.4	▲4.4	103.4	91.8	113.6	112.5	87.6	95.3	148.0	130.7	106.1	116.0	98.4	101.4	109.5	99.7	111.8	101.3	95.5
11月	109.0	▲1.5	109.0	96.1	109.8	107.0	127.7	91.2	149.2	130.8	107.2	113.5	95.3	104.4	83.1	102.9	110.7	108.2	115.8
12月	103.7	▲0.1	103.7	85.9	103.8	99.3	117.4	99.9	143.8	115.0	95.2	96.3	94.1	92.9	110.2	111.0	107.9	104.9	113.1
令和6年1月	84.9	▲11.1	84.9	68.2	87.4	88.1	98.5	71.6	131.6	82.1	78.5	95.0	69.9	95.5	77.7	77.7	99.3	83.3	91.2
前年同月比	▲11.1		▲11.1	▲23.9	▲7.0	▲15.4	▲16.1	3.3	56.1	▲26.4	▲10.7	10.1	▲24.8	▲14.2	▲19.0	▲9.9	0.6	▲14.1	▲5.6
季節調整指数[四半期]		前期比(%)																	
令和4年Ⅳ期	103.5	▲3.6	103.5	96.9	108.3	111.6	125.9	84.6	112.4	112.0	95.6	96.3	83.7	111.7	120.9	102.7	109.0	104.7	108.2
令和5年Ⅰ期	103.4	▲0.1	103.4	99.6	104.6	109.7	124.4	85.4	91.5	126.0	92.9	94.8	93.1	110.7	97.9	102.8	106.9	104.7	107.6
Ⅱ期	97.5	▲5.7	97.5	94.6	105.9	107.6	85.3	87.5	96.2	108.8	102.1	104.9	90.0	107.6	101.8	98.2	106.5	96.8	87.1
Ⅲ期	98.4	▲0.9	98.4	89.6	104.8	101.2	92.7	83.9	148.3	115.2	98.8	105.1	96.0	108.6	104.6	99.0	104.0	96.9	93.5
Ⅳ期	102.6	▲4.3	102.6	88.9	106.3	102.1	111.5	90.9	146.2	114.8	100.9	106.4	93.6	102.5	104.7	100.7	106.0	101.9	106.0
季節調整指数		前月比(%)																	
令和4年10月	105.1	▲1.0	105.1	91.1	108.0	110.6	144.5	86.3	113.7	105.9	94.3	95.4	87.8	108.7	122.0	106.0	108.4	106.7	117.3
11月	104.1	▲1.0	104.1	99.2	110.4	112.1	123.4	84.7	114.7	108.9	96.9	98.4	81.9	109.9	124.3	102.3	108.5	105.1	108.1
12月	101.4	▲2.6	101.4	100.5	106.5	112.0	109.9	82.8	108.7	121.2	95.5	95.0	81.5	116.4	116.4	99.8	110.1	102.3	99.1
令和5年1月	101.8	▲0.4	101.8	97.8	102.2	113.3	126.4	74.5	84.3	131.7	91.1	91.3	96.6	111.2	92.5	100.8	102.2	103.4	103.8
2月	102.6	▲0.8	102.6	99.5	105.8	106.3	117.9	81.8	88.2	125.8	96.5	100.7	95.0	108.8	104.0	104.7	108.6	102.6	102.6
3月	105.9	▲3.2	105.9	101.4	105.7	109.6	128.9	99.8	102.0	120.5	91.2	92.5	87.8	112.2	97.2	103.0	110.0	108.2	116.3
4月	97.2	▲8.2	97.2	100.9	106.2	110.2	71.7	83.0	102.9	116.5	103.4	108.8	84.7	107.5	97.2	96.9	110.0	95.1	78.9
5月	93.6	▲3.7	93.6	93.9	103.7	108.0	79.0	87.8	90.0	106.4	99.1	96.7	88.9	105.6	105.2	97.9	106.1	94.8	83.0
6月	101.8	▲8.8	101.8	89.1	107.9	104.5	105.3	91.8	95.8	103.5	103.9	109.2	96.4	109.8	103.1	99.7	103.4	100.5	99.5
7月	95.7	▲6.0	95.7	91.7	103.6	96.2	79.9	87.7	143.2	114.4	98.9	105.6	97.9	106.0	102.5	99.4	101.2	93.5	87.7
8月	96.8	▲1.1	96.8	89.0	105.9	104.0	91.2	77.9	146.0	122.3	92.4	96.9	96.8	108.3	108.5	98.4	104.8	96.3	90.0
9月	102.8	▲6.2	102.8	88.0	104.9	103.3	107.0	86.0	155.8	108.9	105.0	112.9	93.4	111.4	102.9	99.1	106.1	101.0	102.9
10月	98.9	▲3.8	98.9	88.2	107.3	100.1	95.8	89.9	148.6	113.1	103.4	110.5	93.8	95.6	107.0	101.1	104.1	97.0	97.1
11月	105.7	▲6.9	105.7	88.6	102.5	99.9	131.5	87.2	145.3	116.3	104.7	110.7	90.8	108.5	97.5	96.2	102.7	104.8	115.9
12月	103.1	▲2.5	103.1	89.9	109.1	106.3	107.1	95.5	144.6	115.0	94.7	97.9	96.3	103.4	109.5	104.8	111.2	103.9	105.0
令和6年1月	89.1	▲13.6	89.1	73.8	93.1	93.6	105.0	76.3	127.0	93.1	80.2	98.6	72.5	94.2	74.8	88.9	101.4	87.5	96.8
前月比	▲13.6		▲13.6	▲17.9	▲14.7	▲11.9	▲2.0	▲20.1	▲12.2	▲19.0	▲15.3	0.7	▲24.7	▲8.9	▲31.7	▲15.2	▲8.8	▲15.8	▲7.8

## (2)在庫指数

令和2年(2020年)=100

鉱工業総合		製造工業	鉄鋼業	非鉄金属工業	金属製品工業	汎用・生産用・業務用機械工業	電気機械工業	輸送機械工業	窯業・土石製品工業	化学工業	医薬品		プラスチック製品工業	パルプ・紙・紙加工品工業	繊維工業	食料品工業	その他工業	鉱工業総合(医薬品除く)	機械工業
ウェイト	10000.0	10000.0	478.9	370.0	477.6	1836.3	649.4	185.8	221.4	3557.6	1999.8	616.3	498.6	230.7	540.6	336.8	8000.2	2671.5	
品目数	115	115	9	7	8	8	3	3	11	17	1	8	12	10	13	6	114	14	
原指数年末値		前年末比(%)																	
令和元年	98.7	2.0	98.7	101.0	105.0	105.2	103.4	X	105.5	88.3	92.9	91.1	108.6	111.7	109.9	82.9	X	100.6	99.3
令和2年	92.5	▲6.3	92.5	95.3	104.1	94.5	92.7	X	99.4	85.9	93.0	102.0	96.6	74.1	94.3	84.8	X	90.1	92.1
令和3年	97.6	5.5	97.6	94.0	100.5	102.5	99.1	X	114.2	97.0	91.7	89.1	106.2	110.0	91.8	79.3	X	99.8	102.6
令和4年	99.7	2.2	99.7	94.9	118.8	100.7	96.3	X	122.9	102.8	96.0	96.0	116.0	79.1	81.1	68.2	X	100.7	109.6
令和5年	102.8	3.1	102.8	90.5	126.8	102.5	106.1	X	121.9	92.1	106.3	112.8	101.4	80.4	75.3	68.0	X	100.3	108.5
原指数期末値〔四半期末〕		前年同期末比(%)																	
令和4年Ⅳ期	99.7	2.2	99.7	94.9	118.8	100.7	96.3	X	122.9	102.8	96.0	96.0	116.0	79.1	81.1	68.2	X	100.7	109.6
令和5年Ⅰ期	107.6	4.0	107.6	93.2	130.9	115.1	105.2	X	113.7	136.1	104.6	103.7	109.1	78.5	74.4	82.3	X	108.6	119.5
Ⅱ期	107.2	4.6	107.2	92.2	130.2	117.9	104.7	X	119.7	105.1	106.8	104.2	106.0	80.4	71.1	85.9	X	108.0	118.2
Ⅲ期	105.9	3.5	105.9	81.5	135.3	116.6	101.2	X	127.5	118.0	106.1	115.0	101.9	97.7	72.5	83.7	X	103.6	111.2
Ⅳ期	102.8	3.1	102.8	90.5	126.8	102.5	106.1	X	121.9	92.1	106.3	112.8	101.4	80.4	75.3	68.0	X	100.3	108.5
原指数		前年同月比(%)																	
令和4年10月	101.6	3.8	101.6	83.0	121.0	90.4	99.5	X	121.4	112.8	97.4	98.2	125.9	89.7	75.5	80.8	X	102.5	109.7
11月	101.4	3.5	101.4	90.2	124.8	91.2	99.2	X	120.6	114.9	96.1	99.5	119.1	83.2	78.5	79.4	X	101.8	111.5
12月	99.7	2.2	99.7	94.9	118.8	100.7	96.3	X	122.9	102.8	96.0	96.0	116.0	79.1	81.1	68.2	X	100.7	109.6
令和5年1月	102.1	1.2	102.1	98.4	116.2	111.3	99.3	X	114.9	99.8	97.3	97.1	120.8	84.5	81.0	72.4	X	103.4	110.6
2月	106.1	1.6	106.1	95.2	123.5	111.5	103.9	X	115.5	124.1	101.0	102.1	118.7	88.4	76.7	76.0	X	107.1	117.6
3月	107.6	4.0	107.6	93.2	130.9	115.1	105.2	X	113.7	136.1	104.6	103.7	109.1	78.5	74.4	82.3	X	108.6	119.5
4月	104.5	2.7	104.5	93.8	118.1	119.1	100.2	X	113.8	146.6	100.9	98.7	104.8	80.6	72.2	79.5	X	106.0	115.4
5月	105.9	4.1	105.9	94.6	113.4	120.8	101.0	X	119.7	133.6	103.5	100.8	107.5	85.7	75.4	84.2	X	107.2	115.0
6月	107.2	4.6	107.2	92.2	130.2	117.9	104.7	X	119.7	105.1	106.8	104.2	106.0	80.4	71.1	85.9	X	108.0	118.2
7月	106.7	2.9	106.7	90.1	135.1	114.1	106.5	X	122.0	119.0	100.8	105.4	104.1	87.2	75.4	89.0	X	107.0	121.4
8月	104.0	0.1	104.0	86.8	124.7	112.9	104.9	X	121.5	114.2	99.5	104.4	100.9	92.5	71.8	82.5	X	103.9	116.1
9月	105.9	3.5	105.9	81.5	135.3	116.6	101.2	X	127.5	118.0	106.1	115.0	101.9	97.7	72.5	83.7	X	103.6	111.2
10月	105.5	3.8	105.5	87.1	125.3	114.8	104.2	X	126.7	121.2	105.3	115.9	102.8	92.8	69.4	85.4	X	102.9	111.8
11月	105.4	3.9	105.4	91.5	129.6	103.3	104.0	X	122.9	119.3	108.4	119.8	100.2	89.6	68.9	82.7	X	101.9	108.9
12月	102.8	3.1	102.8	90.5	126.8	102.5	106.1	X	121.9	92.1	106.3	112.8	101.4	80.4	75.3	68.0	X	100.3	108.5
令和6年1月	99.5	▲2.5	99.5	85.8	114.8	104.3	107.7	X	122.2	97.1	100.9	115.8	94.7	81.4	74.1	68.0	X	95.4	106.3
前年同月比	▲2.5	▲2.5	▲2.5	▲12.8	▲1.2	▲6.3	8.5	X	6.4	▲2.7	3.7	19.3	▲21.6	▲3.7	▲8.5	▲5.0	X	▲7.7	▲3.9
季節調整指数〔四半期末〕		前期末比(%)																	
令和4年Ⅳ期	102.5	▲0.4	102.5	97.6	119.4	102.1	97.3	X	122.5	108.8	99.6	95.6	118.4	81.4	79.1	78.7	X	104.3	111.5
令和5年Ⅰ期	105.4	2.8	105.4	90.6	127.1	110.9	102.3	X	113.1	135.6	101.2	99.3	112.3	77.8	74.7	81.4	X	107.2	116.4
Ⅱ期	106.0	0.6	106.0	91.4	130.4	114.4	103.8	X	122.9	108.8	105.4	109.3	105.9	89.0	70.4	79.9	X	105.4	114.9
Ⅲ期	106.5	0.5	106.5	83.7	132.4	118.5	102.9	X	126.0	114.1	106.5	115.1	100.3	97.2	72.8	82.9	X	103.9	113.5
Ⅳ期	105.6	▲0.8	105.6	93.1	127.5	103.9	107.2	X	121.5	97.4	110.3	112.3	103.5	82.7	73.5	78.4	X	103.9	110.4
季節調整指数		前月比(%)																	
令和4年10月	102.3	▲0.6	102.3	86.3	118.8	91.2	99.3	X	119.2	108.5	98.3	96.9	124.7	86.0	78.3	78.0	X	103.5	111.4
11月	102.6	0.3	102.6	91.5	120.2	97.2	100.2	X	121.0	107.0	98.8	99.5	120.0	82.4	79.8	78.6	X	103.8	113.5
12月	102.5	▲0.1	102.5	97.6	119.4	102.1	97.3	X	122.5	108.8	99.6	95.6	118.4	81.4	79.1	78.7	X	104.3	111.5
令和5年1月	102.9	0.4	102.9	96.5	118.2	110.7	98.8	X	115.2	106.4	99.3	96.9	118.3	77.6	79.0	77.9	X	105.0	113.6
2月	104.1	1.2	104.1	92.9	123.4	111.8	101.2	X	112.2	129.8	99.2	97.8	117.0	81.6	74.5	78.5	X	105.7	115.7
3月	105.4	1.2	105.4	90.6	127.1	110.9	102.3	X	113.1	135.6	101.2	99.3	112.3	77.8	74.7	81.4	X	107.2	116.4
4月	104.6	▲0.8	104.6	92.6	125.5	114.4	99.8	X	118.8	144.6	99.5	100.9	106.4	84.5	76.9	80.0	X	105.1	114.2
5月	105.6	1.0	105.6	93.3	121.5	118.4	101.7	X	121.7	136.0	102.8	104.3	107.2	86.5	76.9	80.8	X	105.5	114.2
6月	106.0	0.4	106.0	91.4	130.4	114.4	103.8	X	122.9	108.8	105.4	109.3	105.9	89.0	70.4	79.9	X	105.4	114.9
7月	106.2	0.2	106.2	89.6	126.8	116.7	107.3	X	122.3	115.9	101.4	106.8	103.7	91.4	73.2	84.1	X	106.0	119.7
8月	103.8	▲2.3	103.8	88.4	127.2	115.0	107.4	X	118.1	111.9	98.4	103.6	100.7	95.4	70.6	82.1	X	104.3	116.1
9月	106.5	2.6	106.5	83.7	132.4	118.5	102.9	X	126.0	114.1	106.5	115.1	100.3	97.2	72.8	82.9	X	103.9	113.5
10月	106.2	▲0.3	106.2	90.5	123.1	115.9	104.0	X	124.4	116.6	106.2	114.3	101.8	89.0	72.0	82.4	X	103.9	113.5
11月	106.7	0.5	106.7	92.8	124.9	110.1	105.1	X	123.4	111.1	111.4	119.8	100.9	88.8	70.0	81.8	X	103.9	110.9
12月	105.6	▲1.0	105.6	93.1	127.5	103.9	107.2	X	121.5	97.4	110.3	112.3	103.5	82.7	73.5	78.4	X	103.9	110.4
令和6年1月	100.3	▲5.0	100.3	84.2	116.8	103.7	107.2	X	122.5	103.5	103.0	115.6	92.8	74.7	72.3	74.0	X	96.9	109.2
前月比	▲5.0	▲5.0	▲5.0	▲9.6	▲8.4	▲0.2	0.0	X	0.8	6.3	▲6.6	2.9	▲10.3	▲9.7	▲1.6	▲5.6	X	▲6.7	▲1.1

富山県鉱工業生産指数(付加価値額ウェイト、財用途分類、季節調整済指数)

令和2年(2020年)=100

品目数 Items	鉱工業 Mining and manufacturing										C.Y	Year	
	最終需要財 Final demand goods	投資財 Investment goods				消費財 Consumer goods		生産財 Producer goods					
		資本財 Capital goods	建設財 Construction goods	耐久消費財 Durable consumer goods	非耐久消費財 Non-Durable consumer goods	鉱工業用生産財 For mining and manufacturing	その他用生産財 For Others						
173	64	39	22	17	25	2	23	109	104	5			
ウェイト Weight	10000.0	4550.4	2536.9	1292.4	1244.5	2013.5	22.1	1991.4	5449.6	5255.4	194.2		
令和元年	111.0	105.6	107.5	103.4	111.7	103.3	139.9	102.9	115.4	115.8	105.1	C.Y 2019	
2年	100.0	100.0	100.0	100.0	100.0	100.0	100.0	100.0	100.0	100.0	100.0	C.Y 2020	
3年	110.2	110.4	120.8	136.5	104.4	97.4	113.2	97.2	110.0	110.3	100.0	C.Y 2021	
4年	106.2	109.4	116.8	129.2	103.9	100.1	128.0	99.8	103.5	103.8	96.0	C.Y 2022	
5年	100.6	101.0	99.4	101.3	97.4	103.0	135.2	102.7	100.4	101.1	79.8	C.Y 2023	
令和4年 IV期	103.5	108.0	115.6	127.4	105.3	100.0	124.4	99.8	99.8	100.1	92.9	Q4 2022	
令和5年 I期	103.4	108.4	117.4	130.6	103.4	97.4	119.9	97.2	99.0	99.7	82.0	Q1 2023	
II期	97.5	94.0	85.8	72.8	99.4	103.8	139.0	103.4	100.2	100.6	89.4	Q2	
III期	98.4	95.6	88.0	81.4	94.2	104.4	142.9	104.0	101.4	102.2	77.8	Q3	
IV期	102.6	104.0	103.8	114.8	92.6	105.3	136.3	105.0	101.3	102.5	72.4	Q4	
令和4年 10月	105.1	114.0	127.9	155.6	103.9	99.8	125.7	99.6	99.9	100.1	97.7	Oct 2022	
11月	104.1	109.6	114.7	123.8	106.3	101.8	120.5	101.6	99.4	99.7	90.4	Nov	
12月	101.4	100.4	104.2	102.7	105.6	98.5	127.0	98.2	100.1	100.4	90.6	Dec	
令和5年 1月	101.8	106.4	116.5	129.0	104.1	95.0	116.8	94.9	97.9	98.5	84.2	Jan 2023	
2月	102.6	108.2	112.4	120.8	104.5	102.6	126.6	102.3	97.6	98.3	78.5	Feb	
3月	105.9	110.7	123.2	141.9	101.6	94.7	116.3	94.4	101.4	102.2	83.2	Mar	
4月	97.2	90.8	76.7	51.8	102.1	106.0	144.6	105.6	100.1	100.5	88.3	Apr	
5月	93.6	89.6	83.7	69.7	99.3	98.1	137.0	99.3	99.3	99.4	95.8	May	
6月	101.8	101.6	97.0	96.8	96.9	107.2	135.3	106.8	101.3	101.9	84.2	Jun	
7月	95.7	90.4	77.8	59.9	95.7	104.8	146.9	104.4	100.1	101.5	60.2	Jul	
8月	96.8	92.9	87.2	80.1	93.9	98.6	131.9	98.2	101.8	102.5	84.8	Aug	
9月	102.8	103.6	98.9	104.2	93.1	109.9	149.8	109.3	102.3	102.5	88.3	Sep	
10月	98.9	99.3	94.2	93.1	94.5	107.8	144.2	107.6	100.6	101.5	79.3	Oct	
11月	105.7	111.7	114.2	141.1	89.7	107.2	136.5	106.9	100.3	101.3	75.8	Nov	
12月	103.1	100.9	103.1	110.1	93.5	100.9	128.1	100.6	103.0	104.7	62.2	Dec	
令和6年 1月	89.1	97.3	97.4	111.1	84.2	98.3	129.7	98.1	82.5	82.8	73.4	Jan 2024	
前月比(%)	▲ 13.6	▲ 3.6	▲ 5.5	0.9	▲ 9.9	▲ 2.6	1.2	▲ 2.5	▲ 19.9	▲ 20.9	18.0		
原指数	84.9	89.7	88.5	100.2	76.2	91.4	127.7	91.0	80.9	81.2	72.3		
前年同月比(%)	▲ 11.1	▲ 6.8	▲ 14.8	▲ 13.3	▲ 16.9	5.5	12.7	5.4	▲ 14.7	▲ 14.8	▲ 12.5		

富山県鉱工業生産者製品在庫指数(財用途分類、季節調整済指数)

令和2年(2020年)=100

品目数 Items	鉱工業 Mining and manufacturing										C.Y	Year	
	最終需要財 Final demand goods	投資財 Investment goods				消費財 Consumer goods		生産財 Producer goods					
		資本財 Capital goods	建設財 Construction goods	耐久消費財 Durable consumer goods	非耐久消費財 Non-Durable consumer goods	鉱工業用生産財 For mining and manufacturing	その他用生産財 For Others						
115	38	18	6	12	20	1	19	77	73	4			
ウェイト Weight	10000.0	3873.1	890.8	316.6	574.2	2982.3	118.8	2863.5	6126.9	5862.0	264.9		
令和元年	98.7	96.9	103.5	101.6	104.6	94.9	X	X	99.8	99.4	108.4	C.Y 2019	
2年	92.5	98.5	104.4	122.6	94.3	96.7	X	X	88.7	87.9	105.4	C.Y 2020	
3年	97.6	93.6	103.7	113.0	98.5	90.6	X	X	100.2	100.7	87.9	C.Y 2021	
4年	99.7	91.9	95.0	96.1	94.4	91.0	X	X	104.7	104.7	103.8	C.Y 2022	
5年	102.8	101.4	97.4	85.0	104.2	102.6	X	X	103.6	103.4	108.9	C.Y 2023	
令和4年 IV期	102.5	93.2	95.8	94.2	96.9	92.5	X	X	108.6	108.9	101.9	Q4 2022	
令和5年 I期	105.4	99.1	111.9	122.4	105.4	95.3	X	X	109.4	109.7	104.4	Q1 2023	
II期	106.0	106.3	121.7	140.5	112.3	102.1	X	X	105.6	105.3	115.0	Q2	
III期	106.5	108.0	113.6	108.8	114.7	106.7	X	X	104.8	104.8	104.4	Q3	
IV期	105.6	102.9	98.2	83.3	107.0	104.3	X	X	107.4	107.6	106.9	Q4	
令和4年 10月	102.3	95.2	101.3	111.4	94.0	93.0	X	X	106.5	106.6	102.0	Oct 2022	
11月	102.6	96.3	100.6	109.8	95.4	94.9	X	X	107.3	107.7	99.1	Nov	
12月	102.5	93.2	95.8	94.2	96.9	92.5	X	X	108.6	108.9	101.9	Dec	
令和5年 1月	102.9	94.8	104.8	105.4	105.5	92.0	X	X	108.3	108.7	101.7	Jan 2023	
2月	104.1	96.1	107.9	113.7	105.3	93.4	X	X	109.0	109.8	92.3	Feb	
3月	105.4	99.1	111.9	122.4	105.4	95.3	X	X	109.4	109.7	104.4	Mar	
4月	104.6	101.6	112.6	118.3	110.5	97.4	X	X	106.6	106.8	102.8	Apr	
5月	105.6	104.5	117.8	123.4	114.1	99.8	X	X	106.4	105.9	118.8	May	
6月	106.0	106.3	121.7	140.5	112.3	102.1	X	X	105.6	105.3	115.0	Jun	
7月	106.2	106.8	124.1	145.7	113.2	101.3	X	X	106.0	106.1	103.4	Jul	
8月	103.8	103.4	118.7	133.2	110.7	99.0	X	X	104.4	104.6	101.0	Aug	
9月	106.5	108.0	113.6	108.8	114.7	106.7	X	X	104.8	104.8	104.4	Sep	
10月	106.2	107.1	108.8	97.6	113.3	106.0	X	X	105.2	104.9	109.4	Oct	
11月	106.7	108.5	105.0	95.9	110.6	109.5	X	X	106.2	105.9	111.2	Nov	
12月	105.6	102.9	98.2	83.3	107.0	104.3	X	X	107.4	107.6	106.9	Dec	
令和6年 1月	100.3	101.2	91.9	79.4	99.7	104.3	X	X	99.7	99.9	97.2	Jan 2024	
前月比(%)	▲ 5.0	▲ 1.7	▲ 6.4	▲ 4.7	▲ 6.8	0.0	X	X	▲ 7.2	▲ 7.2	▲ 9.1		
原指数	99.5	102.7	92.8	81.3	99.1	105.7	X	X	97.4	97.5	96.3		
前年同月比(%)	▲ 2.5	6.8	▲ 12.4	▲ 24.7	▲ 5.4	13.3	X	X	▲ 7.9	▲ 8.1	▲ 4.4		

※ 生産、在庫の年数値は原指数である。  
 ※ 在庫の年数値は年末値、四半期数値は期末値である。  
 ※ 前月比は季節調整済指数で、前年同月比は原指数で算出している。

## 鉱工業指数利用者のために（利用上の注意）

### 1 作成目的

鉱工業の生産及び在庫状況を数量的に調査し、富山県における鉱工業の動向を総合的に把握することを目的とする。鉱工業指数とは、一定地域内における月々の鉱工業生産量及び在庫量を、ある一定時期を基準にして指数化したものである。

### 2 基準年

基準年を令和2年(2020年)とし、指数値は令和2年の平均を100.0とした比率で示される。令和2年基準(令和6年3月25日公表)は、令和6年1月分指数値から適用するとともに、平成30年(2018年)まで遡及計算を行っている。

### 3 分類

日本標準産業分類に基づく13業種による業種分類(若干の組み換えを行っている)と、品目の用途により財別に格付けした特殊分類(財別)で指数を作成している。

### 4 採用品目とウェイト算定基準

生産指数は172品目、生産者製品在庫指数(以下、「在庫指数」という)は115品目である。ウェイトの算出にあたっては、生産指数は基準年次(令和2年)の付加価値額、在庫指数は基準年次の在庫額を基準とした。

### 5 季節調整

季節調整の方法は、センサス局法(X-ARIMA-12)を採用している。季節調整済指数とは、原指数から季節変動を除去した指数である。

### 6 統計表の見方

#### ① 符号

- 「-」 : 該当値なし                      「▲」 : マイナスの場合  
「X」 : 秘匿(調査事業所が少なく、個々の報告者の秘密が漏れるおそれがあるため公表できない数値)  
「0.0」 : 数値が単位未満の場合

#### ② 四半期の区分は以下のとおり。

I期: 1-3月、II期: 4-6月、III期: 7-9月、IV期: 10-12月

### 7 その他

この結果を引用する際は、「富山県鉱工業生産の動き」による旨を注記してください。月報の過去の値が修正報告等により修正されている場合があります。公表予定は、予告なく変更する場合があります。詳しい利用上の注意は、別途「とやま統計ワールド」に掲載しています。

<調査についてのお問い合わせ先>

〒 930-0005 富山市新桜町5番3号 第2富山電気ビルディング5階  
富山県 経営管理部 統計調査課 商工係      TEL: 076-444-3193(直通)  
とやま統計ワールド (<http://www.pref.toyama.jp/sections/1015/index2.html>)