

# 資 料 編

# 1 教育委員会一覽

市町村教育委員会

(令和5年度現在)

市町村名	所在地	郵便番号	電話番号	教育長	新教育委員会 制度への移行日
富山市	富. 新桜町 6-15 Toyama Sakura ビル	930-8510	(076)431-6111	宮口 克志	平成 29 年 4 月 1 日
高岡市	高. 広小路 7-50	933-8601	(0766)20-1111	近藤 智久	平成 29 年 4 月 1 日
射水市	射. 新開発 410-1	939-0294	(0766)51-6635	金谷 真	平成 27 年 4 月 1 日
魚津市	魚. 北鬼江 313-2	937-0066	(0765)23-1043	山瀬 敬	平成 27 年 4 月 1 日
氷見市	氷. 鞍川 1060	935-8686	(0766)74-8100	鎌仲 徹也	平成 27 年 4 月 1 日
滑川市	滑. 寺家町 104	936-8601	(076)475-2111	上田 良美	平成 30 年 10 月 11 日
黒部市	黒. 三日市 1301	938-8555	(0765)54-2701	中 義文	平成 28 年 5 月 10 日
砺波市	砺. 栄町 7-3	939-1398	(0763)33-1111	白江 勉	平成 28 年 12 月 23 日
小矢部市	小. 本町 1-1	932-8611	(0766)67-1760	沼田 勉	平成 28 年 4 月 1 日
南砺市	南. 荒木 1550	939-1692	(0763)23-2012	松本 謙一	平成 27 年 12 月 7 日
舟橋村	中. 舟橋村仏生寺 55	930-0295	(076)464-1121	土田 聡	平成 28 年 10 月 1 日
上市町	中. 上市町法音寺 1	930-0393	(076)472-1111	牧田 康博	平成 27 年 4 月 1 日
立山町	中. 立山町前沢 2440	930-0292	(076)463-1121	杉田 孝志	平成 27 年 10 月 1 日
入善町	下. 入善町入膳 3255	939-0693	(0765)72-1100	小川 晋	平成 27 年 4 月 1 日
朝日町	下. 朝日町道下 1133	939-0793	(0765)83-1100	木村 博明	平成 27 年 4 月 1 日

富山県教育委員会

所在地	郵便番号	電話番号	教育長
富. 新総曲輪 1-7	930-8501	(076)431-4111	荻布 佳子

## 2 人名録

### (1) 富山県教育委員会

#### ア 教育委員

(令和5年4月現在)

職名	氏名	職名	氏名
教育長職務代理者	坪池 宏	委員	町野 利道
		委員	村上美也子
		委員	大西ゆかり
		委員	黒田 卓

#### イ 事務局（本庁）

(令和5年4月現在)

職名	氏名	職名	氏名
教育長	荻布 佳子	理事・教育次長 教育次長	水落 仁 中崎 健志
参事 教育企画課長	福島 潔	参事 県立学校課長	番留 幸雄
教育企画課課長 (高校跡地活用・学校施設担当)	中家 立雄	県立学校課 教育改革推進班長	嶋谷 克司
教育企画課課長 (ICT教育推進担当) 兼 ICT教育推進班長	小林 匠	県立学校課 特別支援教育班長	山川 俊幸
生涯学習・文化財室長 (文化財班長兼務)	辻 ゆかり	小中学校課長	山尾 佳充
生涯学習・文化財室次長 (振興班長兼務)	五島 直樹	小中学校課 教育力向上班長	赤尾 秀康
生涯学習・文化財室 家庭成人教育班長 (青少年教育班長兼務)	河原 千里	保健体育課長 (派遣スポーツ主事班長兼務)	大島 一恵
教職員課長	板倉 由美子	保健体育課 食育安全班長	山元 真弓

## ウ 教育機関及び出先機関等

(令和5年4月現在)

機関名	所長等氏名	所在地	郵便番号	電話番号
富山県東部教育事務所	石田 和義	富. 舟橋北町 4-19	930-0096	(076) 444-4568
富山県西部教育事務所	蓑口 義裕	高. 赤祖父 211	933-0806	(0766) 26-8491
富山県民生涯学習カレッジ	本江 孝一	富. 舟橋北町 7-1	930-0096	(076) 441-8401
新川地区センター	田中 悟	魚. 木下新 144	937-0011	(0765) 22-4001
富山地区センター	關口 敏也	富. 神通町 2-12-20	930-0009	(076) 441-0301
高岡地区センター	麦谷 理香	高. 末広町 1-7	933-0023	(0766) 22-5787
砺波地区センター	吉國 陽子	小. 清水 95-1	932-0114	(0766) 61-2020
富山県総合教育センター	串田 至人	富. 高田 525	930-0866	(076) 444-6161
富山県立図書館	中崎 圭子	富. 茶屋町 206-3	930-0115	(076) 436-0178
富山県呉羽青少年自然の家	岩城 公二	富. 西金屋字長尾 8194	930-0143	(076) 434-1908
富山県砺波青少年自然の家	高田 篤志	砺. 徳万字赤坂 17-5	939-1432	(0763) 37-2002
富山県立山荘		中. 立山町弥陀ヶ原	930-1412	(076) 442-3535
富山県埋蔵文化財センター	河西 健二	富. 茶屋町 206-3	930-0115	(076) 434-2814

## (2) 富山県生涯学習審議会委員(20人)

(令和5年4月現在)

氏名	所属団体又は職業
明石 要一	千葉敬愛短期大学 学長 千葉大学 名誉教授
藤田公仁子	元中央教育審議会委員・生涯学習分科会長 富山大学地域連携推進機構生涯学習副部門長
森井泉 仁	富山短期大学経営情報学科教務部長
重松 秀子	富山県民生涯学習カレッジ自遊塾県民教授
沢井 一哉	北日本新聞社事業局長兼文化センター長
森岡 裕	放送大学富山学習センター 所長
大野 聡一	日本ボーイスカウト富山県連盟 副連盟長
本江 孝一	富山県民生涯学習カレッジ学長
野末 友枝	富山県生涯スポーツ協議会 副会長
里見 治美	富山県専修学校各種学校連合会 監事
岡部 紀子	富山県婦人会 副会長
木村 博明	朝日町教育長
藤井 徳子	富山県社会教育委員連絡協議会 理事
加藤 一郎	富山県生涯学習団体協議会 専務理事
高瀬 幸忠	富山経済同友会教育問題委員会委員長
浜守 秀樹	富山県労働者福祉事業協会 理事長
野坂 真澄	富山県PTA連合会 副会長
伊東 眞	富山県芸術文化協会 会長
富樫 豊	NPO 地域における知識の結い代表
横井 咲子	税理士事務所事務

## (3) 富山県社会教育委員(10人)

(令和6年1月現在)

氏名	所属団体又は職業
岡部 紀子	富山県婦人会 副会長
野坂 真澄	富山県PTA連合会 副会長
大野 聡一	日本ボーイスカウト富山県連盟 副連盟長
伊東 眞	富山県芸術文化協会 会長
加藤 一郎	富山県生涯学習団体協議会 専務理事
森岡 裕	放送大学富山学習センター 所長
藤井 徳子	富山県社会教育委員連絡協議会 理事
藤田公仁子	富山大学地域連携推進機構生涯学習副部門長
木村 博明	朝日町教育長
本江 孝一	富山県民生涯学習カレッジ学長

## (4) 富山県文化財保護審議会委員(15人)

(令和5年4月現在)

氏名	所属団体又は職業
伊東 孝	産業遺産情報センター研究主幹
五十畑 弘	元日本大学教授
山崎 剛	金沢美術工芸大学学長
三宮 千佳	富山大学准教授
鈴木 景二	富山大学教授
安カ川恵子	富山民俗の会幹事
島添貴美子	富山大学教授
石垣 悟	國學院大學准教授
高橋 浩二	富山大学教授
布村 昇	元富山市科学博物館長
柳 真子	専門学校職藝学院准教授
後藤 治	工学院大学理事長
西邨 智子	富山県通訳案内士協会代表
黒田 哲也	北日本新聞社編集局次長 編制本部長
田嶋由美子	(公社)富山県建築士会

## (5) 富山県スポーツ推進審議会委員(19人)

(令和5年10月現在)

氏名	役職
荒谷 啓子	富山県生涯スポーツ協議会副理事長
池田やす子	富山県女性スポーツの会副会長
大橋 千里	富山高等専門学校准教授
岡本 啓	富山県立大学教授
金 雅子	NPO 法人新湊カモンスポーツクラブクラブマネジャー
紙谷 真紀	富山県スポーツ少年団常任理事、指導者協議会副会長
北田 悦子	富山県スポーツ推進委員協議会副理事長
近藤 智久	富山県市町村教育長会副会長
笹川 正範	富山県障害者スポーツ協会事務局次長
竹内 浩志	富山県経営者協会事務局次長
坪内 利佳	富山県ホッケー協会理事、強化部長
東瀬 義人	(公財)富山県スポーツ協会専務理事
中村 謙作	富山県高等学校体育連盟会長
堀田 朋基	富山県児童生徒体力向上推進委員会委員長
三角 芳弘	富山県PTA連合会副会長
宮本 浩哉	富山県中学校体育連盟会長
安井 浩美	富山県障がい者スポーツ指導者協議会情報部部長
山木 葉子	日本女子テニス連盟富山県支部支部長
山田 泰士	(公財)富山県スポーツ協会スポーツ医・科学委員会委員

※県スポーツ推進審議会委員の任期：令和5年10月4日～令和7年10月3日

(6) 富山県議会 教育警務委員会委員  
(令和5年5月現在)

職	氏名
委員長	八嶋 浩久
副委員長	谷村 一成
委員	瀬川 侑希
委員	亀山 彰
委員	永森 直人
委員	武田 慎一
委員	火爪 弘子
委員	米原 蕃

(7) 歴代 教育委員長・教育委員  
教育長・教育次長  
学校教育部長・文化体育部長

ア 教育委員長

氏名	就任年月日	退任年月日	期間(年)	氏名	就任年月日	退任年月日	期間(年)
	昭和	昭和			昭和・平成	昭和・平成	
津山 玄道	23.11.1	24.10.31	1	香川 保	38.10.1	39.9.30	1
金岡 好造	24.11.1	25.10.31	1	田上 康	39.10.1	40.9.30	1
市山 有三	25.11.1	25.11.17	0.1	河合 利道	40.10.1	41.9.30	1
谷村 正信	25.11.18	26.11.17	1	広瀬 達郎	41.10.1	42.9.30	1
金岡 好造	26.11.18	27.11.12	1	上田 豊信	42.10.1	43.10.4	1
荒井 泰雄	27.11.13	28.11.12	1	植木 忠夫	43.10.9	44.10.3	1
山森 利一	28.11.13	29.11.12	1	野村太三次郎	44.10.7	45.9.30	1
山本 宗間	29.11.13	30.11.9	1	久保 健一	45.10.1	47.10.6	2
木田 喜作	30.11.10	31.6.30	0.7	金岡 幸二	47.10.13	52.10.3	5
七尾松次郎	31.7.2	31.9.3	0.2	中川 秀幸	52.10.13	57.9.30	5
中井 精一	31.10.1	32.9.30	1	浅香 幸雄	57.10.1	61.9.30	4
神田七次郎	32.10.1	33.9.30	1	小川 貞雄	61.10.1	2.9.30	4
川崎 順二	33.10.1	34.9.30	1	屋敷 平州	2.10.1	6.9.30	4
雪山 俊之	34.10.1	35.9.30	1	楠 顕秀	6.10.5	10.9.30	4
木津 富佐	35.10.1	36.9.30	1	八木 近直	10.10.7	21.3.31	10.6
神田七次郎	36.10.1	38.9.30	2	村井 和	21.4.1	27.3.31	6

イ 教育委員

氏名	就任 年月日	退任 年月日	期間 (年)	氏名	就任 年月日	退任 年月日	期間 (年)
	昭和	昭和			昭和・平成	昭和・平成	
谷村 正信	23.10.5	27.10.4	4	大石 武男	43.4.3	46.10.3	3.6
有川哲四郎	〃	〃	4	斉木 久治	43.10.8	47.10.7	4
津山 玄道	〃	〃	4	久保 健一	〃	〃	4
金岡 好造	〃	31.9.30	8	金岡 幸二	44.10.4	52.10.3	8
山本 宗間	〃	31.8.30	7.11	青木 節三	46.10.4	50.10.3	4
平岡ハツエ	〃	25.5.6	1.7	村上 俊夫	47.10.11	51.10.10	4
飛見 丈繁	23.11.1	24.11.17	1.1	姫野 ゆき	〃	55.10.10	8
市山 有三	24.11.21	25.12.22	1.1	岡島 正平	49.10.1	52.9.30	3
荒井 泰雄	25.5.20	31.9.30	6.4	老田 久弥	50.10.11	54.10.10	4
作田 貢	25.12.23	26.5.7	0.4	本多 幸男	51.10.11	55.3.31	3.6
高井 健二	26.5.14	28.5.28	2	中川 秀幸	52.10.1	57.9.30	5
大窪マスミ	27.10.5	31.9.30	4	奥田 清久	52.10.4	56.10.3	4
山森 利一	〃	〃	4	松倉 博一	54.10.24	58.10.23	4
木田 喜作	〃	〃	4	細川 達	55.4.1	59.10.10	4.6
黒川 義明	28.6.1	29.7.1	1.1	中林 ハル	55.10.11	〃	4
柚木 栄吉	29.7.2	29.12.23	0.6	田中儀一郎	56.10.4	元.10.3	8
嶋尾 正一	29.12.24	30.4.3	0.3	浅香 幸雄	57.10.1	61.9.30	4
七尾松次郎	30.5.14	31.9.3	1.4	兒玉 寛	58.10.24	60.9.30	1.11
中井 精一	31.10.1	36.9.30	5	出口 圀夫	59.10.11	63.10.10	4
川崎 順二	〃	35.9.30	4	金森 弘子	〃	〃	4
神田七次郎	〃	38.9.30	7	中尾 哲雄	60.9.28	3.10.23	6
雪山 俊之	〃	35.9.30	4	小川 貞雄	61.10.1	2.9.30	4
木津 富佐	〃	37.9.30	6	佐々 学	63.10.11	4.10.10	4
五十嵐信一	35.10.1	38.12.6	3.2	中川 眸	〃	8.10.10	8
香川 保	〃	39.9.30	4	小林 紀男	元.10.4	元12.25	0.3
田上 康	36.10.1	40.9.30	4	藤平 正夫	2.3.26	5.10.3	3.7
河合 利道	37.10.1	41.9.30	4	屋敷 平州	2.10.1	6.9.30	4
堀埜 豊一	38.10.4	39.8.20	0.11	松井元太郎	3.10.24	11.10.23	8
卯尾田みど里	38.12.20	39.9.30	0.9	福田 孜	4.10.11	16.10.10	12
上田 豊信	39.10.5	43.10.4	4	金岡 純二	5.10.4	9.10.3	4
設楽 孝子	〃	〃	4	楠 顕秀	6.10.1	10.9.30	4
広瀬 達郎	〃	42.10.3	3	田中 祥子	8.10.11	12.10.10	4
植木 忠夫	40.10.4	44.10.3	4	川原 隆平	9.10.4	11.9.13	1.11
野村太三次郎	41.10.1	49.9.30	8	八木 近直	10.10.1	21.3.31	10.6
塩谷 周三	42.10.4	43.3.31	0.6	西能 孜	11.10.1	17.10.3	6



イ 教育委員（続き）

氏名	就任 年月日	退任 年月日	期間 (年)	氏名	就任 年月日	退任 年月日	期間 (年)
	平成	平成・令和			平成・令和	令和	
水口昭一郎	11.10.24	19.10.23	8	山崎 弘一	27. 4. 1	4.3.31	7
神川 康子	12.10.11	16.10.10	4	町野 利道	27.10.24	5.10.23	8
福岡 隆	13. 4. 1	17. 3.31	4	村上美也子	28.10.11	(現職)	
岩城 勝英	16.10.11	20.10.10	4	鳥海 清司	29.10. 4	3.10.3	4
可西 保恵	16.10.11	20.10.10	4	大西ゆかり	2.10.11	(現職)	
東野 宗朗	17. 4. 1	23. 3.31	6	黒田 卓	3.10. 4	(現職)	
宮田 伸朗	17.10. 4	21.10. 3	4	坪池 宏	4. 4. 1	(現職)	
稲垣 晴彦	19.10.24	27.10.23	8	牧田 和樹	5.10.24	(現職)	
水上 庄子	20.10.11	24.10.10	4				
種部 恭子	20.10.11	28.10.10	8				
村井 和	21. 4. 1	27. 3.31	6				
山西 潤一	21.10. 4	25.10. 3	4				
寺林 敏	23. 4. 1	25. 3.31	2				
大谷 弓子	24.10.11	28.10.10	4				
寺井 幹男	25. 4. 1	27. 3.31	2				
米田 猛	25.10. 4	29.10. 3	4				
藤重佳代子	28.10.11	2.10.10	4				

ウ 教育長

氏名	就任 年月日	退任 年月日	期間 (年)	氏名	就任 年月日	退任 年月日	期間 (年)
	昭和・平成	昭和・平成			平成・令和	平成・令和	
近藤 鋭一	23.11. 1	32. 4. 5	8.8	八木 近直	3. 4. 1	6. 3.31	3.0
川瀬 善一	32. 4. 6	37. 3.26	5.0	吉枝 信朗	6. 4. 1	8. 3.31	2.0
河野 宰治	37. 3.27	42. 3.31	5.1	飯田 宗映	8. 4. 1	11. 3.31	3.0
塩谷 敏幸	42. 4. 1	45. 9.30	3.6	橋本 清	11. 4. 1	13. 3.31	2.0
村上元之輔	45.10. 1	48. 7. 4	2.10	福岡 隆	13. 4. 1	17. 3.31	4.0
中沖 豊	48. 7. 5	50. 8.15	2.2	東野 宗朗	17. 4. 1	23. 3.31	6.0
森丘金太郎	50. 8.16	54.10.31	4.3	寺林 敏	23. 4. 1	25. 3.31	2.0
屋敷 平州	54.11. 1	57. 3.31	2.5	寺井 幹男	25. 4. 1	27. 3.31	2.0
山崎 弘道	57. 4. 1	59. 3.31	2.0	渋谷 克人	27. 4. 1	31. 3.31	4.0
國香 正道	59. 4. 1	62. 3.31	3.0	伍嶋二美男	31. 4. 1	3. 3.31	2.0
楠 顕秀	62. 4. 1	元. 3.31	2.0	荻布 佳子	3. 4. 1	(現職)	
中村 公	元. 4. 1	3. 3.31	2.0				

エ 教育次長

氏名		就任 年月日	退任 年月日	期間 (年)	氏名		就任 年月日	退任 年月日	期間 (年)
		昭和・平成	昭和・平成				平成・令和	平成・令和	
河野	宰治	36. 8. 21	37. 3. 26	0. 7	大畑	年	14. 4. 1	16. 3. 31	2
木本	喜一	37. 3. 27	38. 3. 31	1	土方	義和	15. 4. 1	16. 3. 31	1
松本	省三	39. 4. 1	42. 3. 31	3	結城	正斉	16. 4. 1	18. 3. 31	2
中川	秀幸	42. 4. 1	45. 3. 31	3	高島	進一	16. 4. 1	18. 3. 31	2
本林	荘三	45. 4. 1	45. 9. 30	0. 6	中田	正幸	18. 4. 1	20. 3. 31	2
笹谷	秀夫	45. 10. 1	47. 3. 31	1. 6	海野	進	18. 4. 1	20. 3. 31	2
小浜	喜一	47. 4. 1	48. 7. 4	1. 4	荒井	克博	20. 4. 1	25. 3. 31	5
屋敷	平州	48. 7. 5	49. 3. 31	0. 9	高平	亮	20. 4. 1	21. 3. 31	1
佐々木	外夫	56. 4. 1	57. 6. 30	1. 1	林	俊信	21. 4. 1	22. 3. 31	1
針山	良知	57. 7. 1	58. 3. 31	0. 9	山崎	康至	22. 4. 1	24. 3. 31	2
蔵堀	繁夫	58. 4. 1	61. 3. 31	3	渋谷	克人	24. 4. 1	26. 3. 31	2
森野	義博	61. 4. 1	62. 10. 31	1. 6	山崎	弘一	25. 4. 1	27. 3. 31	2
前澤	良夫	62. 11. 1	元. 3. 31	1. 5	伍嶋	二美男	26. 4. 1	28. 3. 31	2
八木	近直	元. 4. 1	3. 3. 31	2	川腰	善一	27. 4. 1	28. 12. 26	1. 9
温井	喜彦	3. 4. 1	4. 10. 31	1. 7	山下	康二	28. 4. 1	30. 3. 31	2
小川	重夫	5. 4. 1	7. 3. 31	2	布野	浩久	30. 4. 1	2. 3. 31	2
二上	栄一	7. 4. 1	9. 3. 31	2	坪池	宏	29. 4. 1	4. 3. 31	5
福岡	隆	9. 4. 1	10. 9. 30	1. 6	清原	明宏	2. 4. 1	4. 3. 31	2
山本	勇宰	10. 10. 1	11. 3. 31	1. 6	広沢	久也	4. 4. 1	5. 3. 31	1
立石	勝美	12. 4. 1	14. 3. 31	2	中崎	健志	4. 4. 1	(現職)	
今川	誠一	14. 4. 1	15. 3. 31	1	水落	仁	5. 4. 1	(現職)	

オ 学校教育部長

氏名		就任 年月日	退任 年月日	期間 (年)
		昭和・平成	昭和・平成	
屋敷	平州	49. 4. 1	52. 3. 31	3. 0
山崎	弘道	52. 4. 1	54. 10. 31	2. 7
國香	正道	54. 11. 1	57. 3. 31	2. 5
佐々木	光三	57. 4. 1	59. 3. 31	2. 0
黒澤	景寿	59. 4. 1	62. 3. 31	3. 0
八木	近直	62. 4. 1	元. 3. 31	2. 0
岡田	久良	元. 4. 1	2. 3. 31	1. 0
稲葉	茂樹	2. 4. 1	3. 3. 31	1. 0
吉枝	信朗	3. 4. 1	6. 3. 31	3. 0
大島	哲夫	6. 4. 1	8. 3. 31	2. 0
上田	清成	8. 4. 1	10. 3. 31	2. 0
金井	進	10. 4. 1	11. 3. 31	1. 0
				(部制廃止による)

カ 文化体育部長(昭和63年4月より)

氏名		就任 年月日	退任 年月日	期間 (年)
		昭和・平成	昭和・平成	
八尾	正治	49. 4. 1	50. 3. 31	1. 0
大沢	清	50. 4. 1	53. 9. 30	3. 6
佐々木	外夫	53. 10. 1	56. 3. 31	2. 6
針山	良知	56. 4. 1	58. 3. 31	2. 0
成瀬	弘生	58. 4. 1	60. 3. 31	2. 0
石本	幸雄	60. 10. 1	62. 2. 31	1. 6
林	信雄	62. 4. 1	元. 3. 31	2. 0
田中	静夫	元. 4. 1	2. 9. 30	1. 6
橋本	清	2. 10. 1	5. 3. 31	2. 6
二上	栄一	5. 4. 1	7. 3. 31	2. 0
宮川	忠男	7. 4. 1	8. 3. 31	1. 0
二上	栄一	8. 4. 1	8. 10. 31	0. 7
				(教育次長兼務)
富田	宗哉	8. 11. 1	10. 3. 31	1. 7
福岡	隆	10. 4. 1	10. 9. 30	0. 6
				(教育次長兼務)
山本	勇宰	10. 10. 1	11. 3. 31	0. 6
				(教育次長兼務)
				(部制廃止による)

## (8) 関係団体等一覧

(令和5年4月現在)

名称	事務局等所在地	会長名
富山県市町村教育委員会連合会	富山市教育委員会教育総務課内	若林 啓介
富山県市町村教育長会	富山市教育委員会教育総務課内	宮口 克志
富山県教育会	県教育記念館(富.千歳町)内	金岡 克己
富山県町村会	市町村会館(富.下野)内 R3.6.16~	舟橋 貴之
富山県国公立幼稚園・こども園長会	富山市立速星幼稚園内	黒田 卓
富山県小学校長会	県教育記念館(富.千歳町)内	豊田 高久
富山県小・中学校長協会	〃	池永 美子
富山県公立小中学校教頭会	〃	山岸 朋子
富山県中学校長会	〃	関原 秀明
富山県高等学校長協会	〃	田中 宏育
富山県特別支援学校長会	しらとり支援学校内	米原 孝志
富山県高等学校教頭会	県教育記念館(富.千歳町)内	岩原 善延
富山県小学校教育研究会	県教育記念館(富.千歳町)内	荒田 修一
富山県中学校教育研究会	県教育記念館(富.千歳町)内	中川 邦章
富山県高等学校教育研究会	富山高校内	佐野 友昭
富山県特別支援教育研究会	にいかわ総合支援学校内	岩城 圭一
富山県産業教育振興連絡協議会	県教委 県立学校課内	村田 良昭
富山県農業教育振興会	中央農業高校内	延野 源正
富山県工業教育振興会	富山県経営者協会 (富.総曲輪)商工会議所ビル内	村田 良昭
富山県商業教育振興会	富山商業高校内	栃谷 義隆
富山県薬業教育振興会	富山県薬業連合会(富.千歳町)内	中井 敏郎
富山県高等学校定時制 通信制教育振興会	雄峰高校内	高田 幹夫
富山県看護教育振興会	富山いずみ高校内	村上美也子
富山県家庭科教育振興会	富山いずみ高校内	神川 康子
富山県水産教育振興会	富山県漁連 (富.舟橋北町森林水産会館)内	道井 秀樹
富山県公立学校 施設設備期成会	県教委 教育企画課内	森 雅志
富山県中学校産業教育振興会	富山市立上滝中学校内	青江 和弘
富山県理科教育振興会	県教育記念館(富.千歳町)内	遊道 義則
富山県へき地教育振興会	県教委 小中学校課内	田中 幹夫
富山県学校図書館協議会	砺波高校内	中村 謙作
富山県私立幼稚園・認定こども園協会	県森林水産会館内	畠山 遵
富山県高等学校定時制 通信制教育研究会	志貴野高校内	麦谷 理香

名称	事務局等所在地	会長名
富山県へき地・小規模 学校教育研究会	南砺市立利賀中学校学校内	扇澤 文夫
富山県国公立幼稚園・ こども園教育研究会	富山市立速星幼稚園内	黒田 卓
富山県統計教育研究会	射水市立小杉中学校内	京角 輝彦
富山県理化学会	富山県総合教育センター科学情報部内	大澤 辰之
富山県生物学会	魚津水族館内	佐藤 卓
富山地学会	富山大学人文学部大西研究室内	竹内 章
富山県数学教育会	富山高校	岸本 忠之
富山県社会教育委員 連絡協議会	県教委 生涯学習・文化財室内	山西 潤一
あすの富山県を創る協議会	県教育文化会館（富・舟橋北町）内	新田 八朗
富山県社会教育振興協議会	〃	中西 彰
富山県公民館連合会	〃	中西 彰
富山県国公立幼稚園・こども園 PTA連絡協議会	黒部市立さくら幼稚園内	吉本 敬一
富山県PTA連合会	県教育文化会館（富・舟橋北町）内	中村総一郎
富山県高等学校 PTA連合会	県教育記念館（富・千歳町）内	松山 朋朗
富山県視聴覚教育協議会	県教育文化会館（富・舟橋北町）内	安井 俊夫
富山県婦人会	県民共生センター内	岩田 繁子
富山県図書館協会	富山県立図書館（富・茶屋町）内	武埴 二郎
富山県図書館長会	〃	中崎 圭子
富山県読書会連絡協議会	〃	橋爪みち子
富山県読書推進運動協議会	〃	橋爪みち子
日本ボーイスカウト 富山県連盟	県教育文化会館（富・舟橋北町）内	新田 八朗
一般社団法人ガール スカウト富山県連盟	〃	中井奈津子
富山県ユネスコ連絡協議会	富・新富町 1-2-3 CICビル 3F （富山市民交流会館内）	高木要志男
越中史壇会	富山県公文書館内	米原 寛
富山県学校吹奏楽連盟	高岡商業高校内	篠原俊一郎
富山県高校演劇研究協議会	富山東高校内	東仙 敏彦
富山県民謡民舞連盟	県教委 生涯学習・文化財室内	野上 克裕
富山県博物館協会	富山県美術館内	布野 浩久
富山県高等学校文化連盟	高岡高校内	吉田 学
富山県中学校文化連盟	富山市立呉羽中学校内	中林 直紀
富山県生涯スポーツ協議会	アオイスポーツハウス（富・五福）内	廣田 誼
公益財団法人富山県スポーツ協会	富山県総合体育センター内	新田 八朗
富山県高等学校体育連盟	富山中部高校内	中村 謙作

名称	事務局等所在地	会長名
富山県中学校体育連盟	アオイスポーツハウス内（富・五福）	宮本 浩哉
富山県高等学校野球連盟	富山工業高校内	亀谷 卓朗
富山県高等学校体育保健学会	魚津工業高校内	前原五輪雄
富山県体育施設協会	富山県総合体育センター内	笹林 一樹
富山県スポーツ推進委員協議会	生活環境文化部スポーツ振興課内	廣瀬 孝作
公益財団法人富山県学校給食会	富・新庄本町 1-4-30	中崎 健志
富山県学校保健会	県教委 保健体育課内	馬瀬 大助
富山県養護教諭会	射水市立大島小学校内	荒俣 寿生
富山県学校保健主事会	富山北部高校内	浅尾優紀子
富山県栄養教諭等研究会	高岡市立野村小学校内	濱屋 佳美
公立学校共済組合富山支部	県教委 保健体育課内	荻布 佳子
一般財団法人富山県教職員厚生会	県教育記念館（富・千歳町）内	荻布 佳子
公益財団法人日本教育公務員弘済会富山支部	県教育記念館（富・千歳町）内	青木 正邦
富山県高等学校事務職員協会	桜井高校内	清水 潔
富山県公立小中学校事務職員協会	富山市立水橋中学校内	柳瀬 深雪
富山県立学校事務長会	魚津高校内	林 衛
富山県青少年赤十字指導者協議会	日本赤十字社富山県支部内	鳥内 禎久
公益財団法人富山県ひとづくり財団	富・千歳町 1-5-1	蔵堀 祐一
公益財団法人富山県文化振興財団	富・新総曲輪 4-18	岡本 達也
富山県生涯学習団体協議会	県教育文化会館（富・舟橋北町）内	荒井 克博
県民カレッジ友の会「雷鳥会」	〃	荒井 克博

### 3 博物館・文化財関係

(1) 博物館一覧

(博物館法による登録博物館。ただし、△は博物館相当施設 令和5.4.1現在)

施設名称 / U R L	所在地	館長名
宮崎自然博物館	下新川郡朝日町宮崎地内	小杉嘉博
特別天然記念物 魚津埋没林博物館	魚津市釈迦堂814 <a href="http://www.city.uozu.toyama.jp/nekkolnd/">http://www.city.uozu.toyama.jp/nekkolnd/</a>	石須秀知
魚津歴史民俗博物館	魚津市小川寺字天神山1070 <a href="http://www.nice-tv.jp/~rekihaku/">http://www.nice-tv.jp/~rekihaku/</a>	山本浩司
魚津水族博物館	魚津市三ヶ1390 <a href="http://uozu-aquarium.jp/">http://uozu-aquarium.jp/</a>	池川幸博
滑川市立博物館	滑川市開676 <a href="http://www.city.namerikawa.toyama.jp/museum/index.html">http://www.city.namerikawa.toyama.jp/museum/index.html</a>	近藤浩二
△富山県教育記念館博物館	富山市千歳町1-5-1 <a href="http://www.t-hito.or.jp/">http://www.t-hito.or.jp/</a>	富田利通
富山市郷土博物館	富山市本丸1-62 <a href="http://www.city.toyama.toyama.jp/etc/muse/">http://www.city.toyama.toyama.jp/etc/muse/</a>	坂森幹浩
富山県民会館美術館	富山市新総曲輪4-18 <a href="https://www.bunka-toyama.jp/kenminkaikan/">https://www.bunka-toyama.jp/kenminkaikan/</a>	倉田千春
富山市科学博物館	富山市西中野町1-8-31 <a href="http://www.tsm.toyama.toyama.jp/">http://www.tsm.toyama.toyama.jp/</a>	水高清志
富山県美術館	富山市木場町3-20 <a href="https://tad-toyama.jp/">https://tad-toyama.jp/</a>	布野浩久
富山県水墨美術館	富山市五福777 <a href="http://www.pref.toyama.jp/branches/3044/3044.htm">http://www.pref.toyama.jp/branches/3044/3044.htm</a>	若松基
高岡市美術館	高岡市中川1-1-30 <a href="http://www.e-tam.info/">http://www.e-tam.info/</a>	村上隆
高岡市立博物館	高岡市古城1-5 <a href="http://www.e-tmm.info/">http://www.e-tmm.info/</a>	廣瀬由美子
氷見市立博物館	氷見市本町4-9 <a href="https://www.city.himi.toyama.jp/section/museum/index.html">https://www.city.himi.toyama.jp/section/museum/index.html</a>	小谷超
一般財団法人百河豚美術館	下新川郡朝日町不動堂6 <a href="http://ippukumuseum.web.fc2.com/">http://ippukumuseum.web.fc2.com/</a>	岸岡幸雄
富山県交通公園交通安全博物館	富山市高島62-1 <a href="http://safety-toyama.or.jp/museum/information.html">http://safety-toyama.or.jp/museum/information.html</a>	萩原明
△立山カルデラ砂防博物館	中新川郡立山町芦峯寺ブナ坂68 <a href="http://www.tatecal.or.jp/index.html">http://www.tatecal.or.jp/index.html</a>	成瀬龍也
富山県埋蔵文化財センター	富山市茶屋町206-3 <a href="https://www.pref.toyama.jp/3041/miryokukankou/bunka/bunkazai/maibun/index.html">https://www.pref.toyama.jp/3041/miryokukankou/bunka/bunkazai/maibun/index.html</a>	河西健二

設立年月	設置者別	電話番号	入館(観覧)料(円)	開館時間
昭和27年4月	公立	0765-83-1100	無料	—
昭和30年4月	"	0765-22-1049	大人640(520) 小・中260(210) ( )は団体20人以上	9:00~17:00 ※12月1日~3月15日までの木曜日 (祝日の場合は開館)、12月29日~1月1日休館
昭和48年10月	"	0765-31-7045	無料	10:00~16:30 ※11月1日~3月31日、毎週月曜日 (月曜が祝日の場合は翌平日)休館
昭和56年4月	"	0765-24-4100	大人1000(800) 小・中500(400) 幼200(160) 魚津市内の中学生以下無料 ( )は団体20人以上	9:00~17:00 ※12月1日~3月15日の月曜日(月曜が祝日の場合は翌平日)、12/29~1/1休館
昭和54年10月	"	076-474-9200	無料	10:00~18:00 ※毎週月曜日(祝日の場合は火曜日)、祝日の翌日(祝日が平日の場合のみ)、12月29日~1月3日休館
昭和52年7月	"	076-444-2000	無料	9:00~17:00 ※祝日、年末年始休館
昭和29年11月	"	076-432-7911	大人210(170) 高校生以下は無料 ( )は団体20人以上	9:00~17:00 ※年末年始休館、臨時休館日あり
昭和39年8月	"	076-432-3111	常設展なし	貸館9:00~22:00 ※不定休、年末年始休館
昭和54年11月	"	076-491-2123	大人530(420) 高校生以下無料 ( )は団体20人以上	9:00~17:00 ※年末年始休館、臨時休館日あり
平成29年3月	"	076-431-2711	コレクション展300(240) 企画展別途 ※( )は団体20人以上 コレクション・企画展:高校生以下無料、 コレクション展:70歳以上大学生以下無料	9:30~18:00 ※毎週水曜日(祝日除く)、祝日の翌日、年末年始休館、臨時休館あり
平成11年4月	"	076-431-3719	一般200(160) 企画展別途 高校生以下無料 ( )は団体20人以上	9:30~18:00 ※毎週月曜日(祝日除く)、祝日の翌日、年末年始休館、臨時休館日あり
昭和26年8月	"	0766-20-1177	展覧会による	9:30~17:00 ※毎週月曜日(祝日の場合は翌平日)、年末年始(12/29~1/3)休館
昭和45年6月	"	0766-20-1572	無料	9:00~17:00 ※毎週月曜日(祝日の場合は翌平日)、年末年始休館
昭和57年8月	"	0766-74-8231	大人100(60) 小・中50(30) ( )は団体30人以上 特別展別途 氷見市内の小・中生無料	9:00~17:00 ※毎週月曜日(祝日の場合は翌平日)、年末年始休館
昭和58年8月	私立	0765-83-0100	大人700 高・大500 小・中300	9:00~17:00 ※毎週月曜日(祝日の場合は翌平日)、展示替期間、年末年始休館
昭和61年5月	公立	076-451-9300	無料	9:00~16:30 ※毎週土曜日、祝日、年末年始休館
平成10年6月	"	076-481-1160	一般400(320) ( )は団体20人以上 大学生以下無料	9:30~17:00、9:00~17:00(9月連休) 8:30~17:00(GW・夏休み等) ※毎週月曜日(祝日、GW・夏休み期間除く)、祝日の翌日、年末年始休館、臨時開館・休館あり
昭和52年1月	公立	076-434-2814	無料	9:00~17:00 ※毎週金曜日(祝日の場合は翌平日)、年末年始休館

施設名称 / URL	所在地	館長名
富山県 [立山博物館] <a href="http://www.pref.toyama.jp/branches/3043/home.html">http://www.pref.toyama.jp/branches/3043/home.html</a>	中新川郡立山町芦峯寺93-1	岡田 知己
富山市民俗民芸村 <a href="http://www.city.toyama.toyama.jp/etc/minzokumingei/">http://www.city.toyama.toyama.jp/etc/minzokumingei/</a>	富山市安養坊1118-1	若木 佳之
松村外次郎記念庄川美術館 <a href="https://www.shogawa-museum.jp/">https://www.shogawa-museum.jp/</a>	砺波市庄川町金屋1066	杉野 秀樹
高岡市万葉歴史館 <a href="http://www.manreki.com/">http://www.manreki.com/</a>	高岡市伏木一宮1-11-11	藤原 茂樹
南砺市埋蔵文化財センター <a href="http://www.city.nanto.toyama.jp/webapps/www/section/detail.jsp?id=226">http://www.city.nanto.toyama.jp/webapps/www/section/detail.jsp?id=226</a>	南砺市高瀬736	上野 容男
砺波郷土資料館 <a href="https://www.city.tonami.toyama.jp/section/l298887642.html">https://www.city.tonami.toyama.jp/section/l298887642.html</a>	砺波市花園町1-78	三井 康司
黒部市吉田科学館 <a href="http://www.kvsm.or.jp/">http://www.kvsm.or.jp/</a>	黒部市吉田574-1	中 義文
高岡市福岡歴史民俗資料館 <a href="https://www.city.takaoka.toyama.jp/syoubun/kanko/bunka/shisetsu/rekishi.html">https://www.city.takaoka.toyama.jp/syoubun/kanko/bunka/shisetsu/rekishi.html</a>	高岡市福岡町下向田字畦ヶ谷内 福岡公園内	澤田 剛章
朝日町立ふるさと美術館 <a href="http://www.town.asahi.toyama.jp/buntai/bi_jyutukanannai.html">http://www.town.asahi.toyama.jp/buntai/bi_jyutukanannai.html</a>	下新川郡朝日町東草野466-8	小杉 嘉博
黒部市美術館 <a href="https://www.city.kurobe.toyama.jp/category/page.aspx?servno=79">https://www.city.kurobe.toyama.jp/category/page.aspx?servno=79</a>	黒部市堀切1035	野入 潤
南砺市立福光美術館 <a href="http://nanto-museum.com">http://nanto-museum.com</a>	南砺市法林寺2010	片岸 昭二
小矢部市大谷博物館 <a href="http://www.city.ovabe.toyama.jp/soshiki/kyouikuiinkai/bunspo/shougaiagakusyubunka/shiset">http://www.city.ovabe.toyama.jp/soshiki/kyouikuiinkai/bunspo/shougaiagakusyubunka/shiset</a>	小矢部市水落35	中西 正史
入善町下山芸術の森発電所美術館 <a href="https://www.town.nyuzen.toyama.jp/gyosei/bi_jutsukan/index.html">https://www.town.nyuzen.toyama.jp/gyosei/bi_jutsukan/index.html</a>	下新川郡入善町下山364-1	田中 良一
砺波市美術館 <a href="https://tonami-art-museum.jp/">https://tonami-art-museum.jp/</a>	砺波市高道145-1	杉野 秀樹
射水市新湊博物館 <a href="http://www.city.imizu.toyama.jp/museum/">http://www.city.imizu.toyama.jp/museum/</a>	射水市鏡宮299	遠藤 修
ミュゼふくおかカメラ館 <a href="http://www.cameran.com/">http://www.cameran.com/</a>	高岡市福岡町福岡新559	梅木 宏真
富山県中央植物園 <a href="http://www.bgtym.org/">http://www.bgtym.org/</a>	富山市婦中町上轡田42	中田 政司
富山市ガラス美術館 <a href="https://toyama-glass-art-museum.jp/visitor/">https://toyama-glass-art-museum.jp/visitor/</a>	富山市西町5-1	土田 ルリ子
公益財団法人秋水美術館 <a href="https://www.shusui-museum.jp/">https://www.shusui-museum.jp/</a>	富山県富山市千石町1丁目3番6号	浅地 豊

富山県博物館協会ホームページアドレス <http://museums.toyamaken.jp/>



設立年月	設置者別	電話番号	入館(観覧)料(円)	開館時間
平成 3年11月	"	076-481-1216	展示館:一般300(240) 遙望館:一般100(80) まんだら遊苑:一般400(320) 3施設セット券:一般650 大学生以下無料 ( )は団体20名以上	9:30~17:00 ※毎週月曜日(祝日の場合は翌日)、祝日の翌日、年末年始休館
昭和 54年11月	"	076-433-8270	全館:一般530(420) 一館:一般100(90) ( )は団体20名以上 高校生以下無料	9:00~17:00 ※年末年始(12/28~1/4)休館、臨時休館あり
平成 元年11月	"	0763-82-3373	一般・大学生210(170)、小中高生100(80) 65歳以上170 ( )は団体20人以上	9:00~18:00 ※毎週火曜日、展示替時、年末年始休館
平成 2年10月	"	0766-44-5511	一般300(240) ( )は団体20人以上 中学生以下無料 満65歳以上240	9:00~18:00(4~10月) 9:00~17:00(11~3月) ※毎週火曜日(祝日の場合は翌日)、年末年始休館
昭和 51年4月	"	0763-82-5050	無 料	9:00~17:00 ※毎週火曜日、祝日の翌日、年末年始休館
昭和 58年4月	"	0763-32-2339	無 料	9:00~17:00 ※毎週月曜日(祝日の場合は翌日)、第3日曜日、祝祭日、年末年始、展示替時休館
昭和 61年6月	"	0765-57-0610	無 料、プラネタリウムのみ 一般300(240) 高・大150(120) 中学生以下無料 ( )は団体20人以上	9:00~17:00 ※毎週月曜日、(祝日の翌平日)、年末年始休館
昭和 63年11月	"	0766-64-5602	一般150(120)、小中70(40) ( )は団体20人以上	9:00~16:30 ※毎週月曜日、祝日の翌日、年末年始休館
平成 3年5月	"	0765-82-0094	大人200~2000円 展覧会により異なる 小中高生100円	9:00~17:00 ※毎週火曜日(祝日の場合は翌日)、年末年始休館
平成 6年4月	"	0765-52-5011	大人500円程度(展示会により変動) 中学生以下無料	9:30~16:30 ※毎週月曜日(祝日の場合は翌日)、祝日の翌日、年末年始、展示会準備期間休館
平成 6年10月	"	0763-52-7576	常設展 一般310 高・大学生210 小・中生無料 企画展 内容により変動	9:00~17:00 ※毎週火曜日、祝日の翌日、年末年始休館
昭和 61年9月	"	0766-68-2717	無 料	9:00~16:30 ※毎週月曜日(祝日の場合は翌平日)、年末年始休館
平成 7年4月	"	0765-78-0621	展覧会毎に変動 中学生以下無料 10名以上の団体割引あり	9:00~17:00 ※毎週月曜日、祝日の翌日、12月中旬~2月末、展示替え期間休館
平成 9年4月	"	0763-32-1001	一般210(170)、小中高生100(80) ( )は団体20人以上、65歳以上170	10:00~18:00 ※年末年始、施設点検日等休館
平成 10年10月	"	0766-83-0800	一般310(250) 65歳以上150(120) 中学生以下無料 ( )は団体20人以上	9:00~17:00 ※毎週火曜日、祝日の翌日、年末年始休館
平成 12年9月	"	0766-64-0550	企画写真展毎に異なる。 土日祝夏休みは高校生以下無料	9:00~17:00 ※毎週月曜日(祝日除く)、祝日の翌平日、年末年始休館
平成 5年10月	"	076-466-4187	大人500(400) 12~2月300(240) ( )は団体20人以上 高校生以下及び70歳以上無料	9:00~17:00(2~10月) 9:00~16:30(11月~1月) ※毎週木曜日(祝日、および4月の第1・2木曜日、ゴールデンウィーク、お盆の期間(8月13日~16日)除く)、年末年始休館
平成 27年8月	"	076-461-3100	大人・大学生 200(170) ( )は団体20人以上	9:30~18:00(金・土 20時まで) ※毎週第1・3水曜日(祝日の場合は翌日)、年末年始休館
平成 28年6月	私立	076-425-5700	一般800(600)円、高校生300円 中学生以下無料 ( )は団体20人以上	10:00~17:00 ※月曜日・火曜日(祝日の場合は翌日)、年末年始、展示替え時休館

(2) 県内指定文化財件数一覧表 (令和5年3月15日現在)

種別	有形文化財															民俗文化財												
	建造物			絵画			彫刻			工芸品			書跡・典籍・古文書			考古資料			歴史資料			有形民俗文化財			無形民俗文化財			
	国宝	国	県	市町村	国	県	市町村	国	県	市町村	国	県	市町村	国	県	市町村	国	県	市町村	国	県	市町村	国	県	市町村	国	県	市町村
富山市		3	6	2	6	17	2	13	28	6	10	23	1	2	24	2	3	1			1	1	1	2			5	
高岡市	2	6	1	5	2	1	4	2	5	12	2	4	19	1	2	17			4		3		1		2	2	1	2
射水市				7		2	4		5	27		3	7			18			1	1	1			11	1	3	5	
魚津市			1				8		3	2					5					1		1	4	1	1	1	3	
氷見市			1				5		1	10		1	7		5			2			1			5	1			
滑川市				2			1			4			2			1			1			4			1	1		1
黒部市				2			10			4						3					5			3		2	5	
砺波市			2	8		3		1	1	9			3		1	7			4		1	1	3		1	1	1	
小矢部市		1	1	2			3		6	4		1	2		1	1			3			3			2		5	
南砺市		5	6	12		2	11	1	5	22		2	13	2	1	34			6		1	8		2	2	1	2	6
舟橋村										1																		
上市町				2			6	1	1	3						2								6			2	
立山町		3		2			2	2		1	2	3	8		2	2				1	2	1	2	1		1	8	
入善町				1					1	2			1											1	1		5	
朝日町				1					1	6						3						5					2	
二市町村以上		1																								1		
合計	2	19	12	50	4	14	71	9	43	134	10	24	85	4	9	122	2	3	21	1	6	32	4	6	43	9	11	50
種別計	83			89			186			119			135			26			39			53			70			

(2) 県

種別	記念物																	無形文化財	合計	総合計	重要伝統的建造物群保存地区	登録有形文化財	登録記念物	登録有形民俗文化財		重要伝統的建造物群保存地区							
	史跡			史跡・名勝			史跡・名勝・天然記念物			名勝			名勝天然記念物			天然記念物								国	県		市町村	国選定	国登録	国登録	国登録	国選択	
	国	県	市町村	国	県	市町村	国	県	市町村	国	県	市町村	特別	国	県	市町村	特別																国
富山市	4	3	17													1	4	10	25				26	48	149	223		37					
高岡市	3	4	14				1	1										2	10	1	1		23	23	91	137	3	39		1			
射水市	2	4	20						3									5	5				4	23	108	135		10			1		
魚津市		2	15						1							1		2	1				2	10	40	52		2	1		1		
氷見市	3	1	5				1	3		1						3	5	8				7	11	51	69		3		1				
滑川市		1	7															7				1	1	31	33		19						
黒部市		5	9						2									4	8				0	11	51	62					3		
砺波市	1		9						1									1	7				3	9	53	65		5					
小矢部市	1	2	13															2	9		1		2	13	48	63		8					
南砺市	3	1	48				1	4				4	1	6	30								13	28	201	242	2	24			2		
舟橋村																							0	1	0	1							
上市町	2		5															2	10				3	3	36	42		1					
立山町		1	14				1					1		3	10			1	3				10	14	50	74			1				
入善町	1		1															1	2				3	3	11	17		1					
朝日町	1	4	7						1					1	1	4								2	6	29	37						
二市町村以上									1				4	5	1								12	1	0	13					2		
合計	21	28	184	0	0	0	0	1	1	1	1	16	1	1	1	4	6	16	46	134	1	0	2	111	205	949	1265	5	149	2	2	9	
種別計	233			0			2			18			7			202			3			1265											

### (3) 市町村別 (国・県指定) 文化財一覧

#### 富山市

(令和5年3月15日現在)

指定別	種別	名称	員数	所在地	所有者又は管理者	指定年月日
国	建造物	浮田家住宅 (主屋、表門、土蔵)	3棟	太田南町272	富山市	昭和 54 5 21
国	建造物	旧森家住宅	3棟	東岩瀬町108	富山市	平成 6 12 27
国	建造物	富岩運河水閘施設 (中島閘門)	1構	中島2丁目字浦川原割3-2	富山県	平成 10 5 1
国	建造物	常願寺川砂防施設・白折堰堤、本宮堰堤、鹿谷堰堤 (附 旧国合船橋所基礎 (本宮堰堤)、附 山腹基礎工6所、土留工9所、水路工6所 (鹿谷堰堤))	3所 28	富山市 立山町	国土交通省	平成 21 6 30 29 11 28
国	絵画	絹本着色法華経曼荼羅図	21幅	八尾町宮ノ腰1580	本法寺	明治 33 4 7
国	絵画	紙本着色三十六歌仙切 (重之) 佐竹家伝来	1幅	千石町1-3-6 (一財) 秋水美術館	リードケミカル (株)	昭和 11 5 6
国	彫刻	木造十一面観音立像	1躯	婦中町千里6522	常楽寺	大正 15 4 19
国	彫刻	木造聖観音立像	1躯	婦中町千里6522	常楽寺	大正 15 4 19
国	工芸品	太刀 銘 一助成	1口	千石町1-3-6 (一財) 秋水美術館	リードケミカル (株)	昭和 25 8 29
国	工芸品	刀 銘 住東敦山忍岡辺長曾称虎入道ノ寛文拾一年二月吉日	1口	千石町1-3-6 (一財) 秋水美術館	リードケミカル (株)	昭和 27 3 29
国	工芸品	太刀 銘 真守造	1口	千石町1-3-6 (一財) 秋水美術館	リードケミカル (株)	昭和 28 3 31
国	工芸品	太刀 銘 次忠	1口	千石町1-3-6 (一財) 秋水美術館	リードケミカル (株)	昭和 28 11 14
国	工芸品	脇差 無銘 伝正宗	1口	千石町1-3-6 (一財) 秋水美術館	リードケミカル (株)	昭和 28 11 24
国	工芸品	太刀 銘 吉家作	1口	千石町1-3-6 (一財) 秋水美術館	リードケミカル (株)	昭和 30 2 2
国	書跡	仏祖正伝菩薩戒教授文	1巻	梅沢町3-19-17	海岸寺	昭和 41 6 11
国	考古資料	富山県境A遺跡出土品	2,432点	茶屋町206-3 (富山県埋蔵文化財センター)	富山県	平成 11 6 7
国	考古資料	硬玉製大珠 (富山県氷見市朝日貝塚出土)	1個	茶屋町206-3 (富山県埋蔵文化財センター)	個人所有	昭和 48 6 6
国	有形民俗文化財	富山の売薬用具	1,818点	安養坊980 (売薬資料館)	富山市	昭和 56 4 22
国	無形民俗文化財	越中の稚児舞		婦中町中名851-1	熊野神社稚児舞保存会	昭和 57 1 14
国	史跡	直坂遺跡	1	舟新字小野割、舟倉字谷内割	富山市他3名	昭和 56 4 11
国	史跡	北代遺跡	1	北代字大畑3871-1 (北代縄文広場)	富山市	昭和 59 1 4
国	史跡	王塚・千坊山遺跡群	7	婦中町 (羽根、長沢、新町、富崎、千里地内)	富山市	昭和 23 1 14 平成 17 3 2
国	史跡	安田城跡	1	婦中町安田348-11ほか (安田城跡歴史の広場)	富山市	昭和 56 2 23
国	特別天然記念物	薬師岳の園谷群		黒部谷割	農林水産省	昭和 27 3 29
国	天然記念物	真川の跡津川断層		有峰字真川谷割22-6	国土交通省	平成 15 7 25
国	天然記念物	猪谷の背斜・向斜		猪谷字川原の3	富山市	昭和 16 10 3
国	天然記念物	横山楡原衝上断層		東猪谷字杉山割、楡原字一の谷	国土交通省	昭和 16 10 3
国	天然記念物	新湯の玉滴石産地		有峰字真川谷割18-27、18-28	国土交通省、富山県	平成 25 10 17
国	登録有形文化財	富山市陶芸館	1棟	安養坊50	富山市	平成 9 11 5
国	登録有形文化財	旧内山家住宅主屋	1棟	宮尾903	富山県	平成 10 7 23
国	登録有形文化財	旧内山家住宅土蔵	1棟	宮尾903	富山県	平成 10 7 23
国	登録有形文化財	旧内山家住宅茶室 (夜雨庵)	1棟	宮尾903	富山県	平成 10 7 23
国	登録有形文化財	旧内山家住宅茶室三入庵	1棟	宮尾903	富山県	平成 10 7 23
国	登録有形文化財	旧内山家住宅にわとり小屋	1棟	宮尾903	富山県	平成 10 7 23
国	登録有形文化財	旧内山家住宅にわ (作業場)	1棟	宮尾903	富山県	平成 10 7 23
国	登録有形文化財	旧内山家住宅人力車置場・車夫小屋・炭小屋	1棟	宮尾903	富山県	平成 10 7 23
国	登録有形文化財	旧内山家住宅もみ倉	1棟	宮尾903	富山県	平成 10 7 23
国	登録有形文化財	旧内山家住宅表門	1棟	宮尾903	富山県	平成 10 7 23
国	登録有形文化財	旧内山家住宅塀中門	1棟	宮尾903	富山県	平成 10 7 23
国	登録有形文化財	旧内山家住宅北門	1棟	宮尾903	富山県	平成 10 7 23
国	登録有形文化財	旧内山家住宅東門	1棟	宮尾903	富山県	平成 10 7 23
国	登録有形文化財	旧内山家住宅背戸の門	1棟	宮尾903	富山県	平成 10 7 23
国	登録有形文化財	旧内山家住宅井戸上屋	1棟	宮尾903	富山県	平成 10 7 23
国	登録有形文化財	旧金岡家住宅主屋	1棟	新庄町1-5-24	富山県	平成 10 7 23
国	登録有形文化財	旧金岡家住宅新屋	1棟	新庄町1-5-24	富山県	平成 10 7 23
国	登録有形文化財	旧金岡家住宅土蔵	1棟	新庄町1-5-24	富山県	平成 10 7 23
国	登録有形文化財	旧金岡家住宅門	1棟	新庄町1-5-24	富山県	平成 10 7 23
国	登録有形文化財	旧金岡家住宅塀	1棟	新庄町1-5-24	富山県	平成 10 7 23
国	登録有形文化財	桜橋	1基	本町～桜橋通り	富山県	平成 11 11 18
国	登録有形文化財	牛島閘門	1構	木場町16-1	富山県	平成 14 6 25
国	登録有形文化財	富山市郷土博物館 (富山城)	1棟	本丸1-62	富山市	平成 16 7 23
国	登録有形文化財	上滝発電所	1棟	中滝字小野海浦割3-1	北陸電力(株)	平成 13 10 12
国	登録有形文化財	松ノ木発電所	1棟	大山松木字天下割446	北陸電力(株)	平成 13 10 12
国	登録有形文化財	中地山発電所	1棟	中地山字上中地山割1-2	北陸電力(株)	平成 13 10 12
国	登録有形文化財	笹津橋	1基	笹津～西笹津	国土交通省	平成 12 2 15
国	登録有形文化財	越中地域考古資料 [早川荘作蒐集品]	1,699点	茶屋町206-3 (富山県埋蔵文化財センター)	富山県	平成 20 7 10
国	登録有形文化財	北陸銀行本店	1棟	堤町通り1-2-9外	(株) 北陸銀行	平成 25 12 24
国	登録有形文化財	富山県庁舎本館	1棟	新総曲輪1-7	富山県	平成 27 8 4
国	登録有形文化財	旧馬場家住宅主屋	1棟	東岩瀬町	富山市	平成 28 8 1

国	登録有形文化財	旧馬場家住宅前蔵	1	棟	東岩瀬町	富山市	平成	28	8	1
国	登録有形文化財	旧馬場家住宅老番蔵及び式番蔵	1	棟	東岩瀬町	富山市	平成	28	8	1
国	登録有形文化財	旧馬場家住宅米蔵	1	棟	東岩瀬町	富山市	平成	28	8	1
国	登録有形文化財	旧馬場家住宅西門及び西塀	1	棟	東岩瀬町	富山市	平成	28	8	1
国	登録有形文化財	富山電気ビルディング本館	1	棟	桜橋通り3	富山電気ビルディング(株)	平成	30	11	2
国	登録有形文化財	富山電気ビルディング新館	1	棟	桜橋通り3	富山電気ビルディング(株)	平成	30	11	2
県	絵画	絹本着色騎獅文殊菩薩像	1	幅	梅沢町3-12-24	来迎寺	昭和	40	1	1
県	絵画	絹本着色聖徳太子孝養像図	1	幅	中野新町	個人所有	昭和	60	9	12
県	絵画	絹本着色三千仏図(過去仏図)	1	幅	舟倉2334	帝龍寺	昭和	55	1	22
県	絵画	絹本着色三千仏図(現在仏図)	1	幅	亀谷1(大山歴史民俗資料館)	宝寿院	昭和	55	1	22
県	絵画	絹本着色三千仏図(未来仏図)	1	幅	亀谷1(大山歴史民俗資料館)	中大浦集落	昭和	55	1	22
県	絵画	絹本着色仏涅槃図	1	幅	亀谷1(大山歴史民俗資料館)	中大浦集落	昭和	55	1	22
県	彫刻	木造阿弥陀如来立像	1	躯	梅沢町3-12-24	来迎寺	昭和	40	1	1
県	彫刻	木造聖観世音菩薩立像	1	躯	四方西岩瀬定籍	海禪寺	昭和	40	1	1
県	彫刻	木造聖観世音菩薩立像	1	躯	西番808	正源寺	昭和	40	1	1
県	彫刻	木造脇土観世音菩薩立像、木造阿弥陀如来立像、木造脇土大勢至菩薩立像	3	躯	蛭川377	最勝寺	昭和	40	1	1
県	彫刻	木造観世音菩薩立像	1	躯	丸の内	個人所有	昭和	40	1	1
県	彫刻	木造雷吹の阿弥陀如来立像	1	躯	梅沢町3-2-12	浄禪寺	昭和	46	11	18
県	彫刻	木造千手観世音菩薩立像	1	躯	舟倉2334	帝龍寺	昭和	44	10	2
県	彫刻	木造男神・女神坐像	2	躯	文珠寺17	武部神社	昭和	40	1	1
県	彫刻	木造毘沙門天立像	1	躯	馬瀬口305	天満宮	昭和	40	1	1
県	彫刻	木造不動明王坐像	1	躯	牧野32	東葉寺	昭和	40	1	1
県	彫刻	木造地藏菩薩立像	1	躯	牧野32	東葉寺	昭和	40	1	1
県	彫刻	木造獅子頭	1	頭	安養坊980(売葉資料館)	紫野社	昭和	40	10	1
県	彫刻	木造杉原神坐像	1	躯	婦中町田屋448	杉原神社	昭和	40	10	1
県	工芸品	短刀 銘 宇多国宗 文明十一年己亥八月日	1	口	緑町	個人所有	昭和	39	7	14
県	工芸品	脇差 銘 宇多国宗 文明十一年二月日	1	口	天正寺	個人所有	昭和	42	3	25
県	工芸品	刀 銘 越中国新川郡富山住清光 生年五十歳作之 寛文元年二月吉日	1	口	西中野本町	個人所有	昭和	42	3	25
県	工芸品	太刀 大磨上 無銘 則重	1	口	婦中町千里982	藤井 昭	昭和	42	3	25
県	工芸品	刀 無銘 伝則重	1	口	緑町	個人所有	昭和	57	1	18
県	工芸品	脇差 銘 友次(宇多)	1	口	三番町	個人所有	昭和	50	1	20
県	工芸品	刀 無銘 (古宇多)	1	口	三番町	個人所有	昭和	50	1	20
県	工芸品	短刀 銘 宇多國房 應永十二年八月日	1	口	緑町	個人所有	昭和	58	6	27
県	工芸品	木造彫刻棟札	1	枚	亀谷1(大山歴史民俗資料館)	宝寿院	昭和	40	1	1
県	工芸品	太刀 銘 宇多国宗	1	口	八尾町館本郷	個人所有	昭和	57	1	18
県	古文書	玉永寺文書	21	点	水橋大町560	玉永寺	昭和	40	10	1
県	古文書	聞名寺文書	95	点	八尾町今町1662	聞名寺	昭和	40	10	1
県	考古資料	直坂1遺跡出土品(富山市舟新・舟倉) - ナイフ形石器3点、彫刻刀形石器2点、錐形石器1点、接合資料1点 -	7	点	茶屋町206-3(富山県埋蔵文化財センター)	富山県	平成	29	3	15
県	考古資料	ウツガイラ1遺跡出土品(南砺市上原) - ナイフ形石器9点、局部磨製石斧1点、石核4点 -	14	点	茶屋町206-3(富山県埋蔵文化財センター)	富山県	平成	29	3	15
県	考古資料	立美遺跡出土品(南砺市立野新) - 尖頭器3点、播磨3点、削器2点、錐形石器1点 -	9	点	茶屋町206-3(富山県埋蔵文化財センター)	富山県	平成	29	3	15
県	有形民俗文化財	八尾町祭礼曳山	6	基	八尾町東町、西町、今町、諏訪町、上新町、下新町	八尾町八幡社氏子	昭和	40	1	1
県	史跡	金草第一古窯跡	1		西金屋字高山6763	富山市	昭和	51	3	19
県	史跡	東黒牧上野遺跡	1		東黒牧上野山割125-1-3	学校法人富山国際学園	平成	5	4	9
県	史跡	猪谷関跡	1		猪谷字峠446	富山市	昭和	40	10	1
県	天然記念物	浜黒崎の松並木	7		浜黒崎松下割3800	富山県	昭和	40	1	1
県	天然記念物	西岩瀬諏訪社の大けやき	1		四方西岩瀬131	諏訪神社	昭和	40	1	1
県	天然記念物	舟つなぎのしいのき	1		山本字畑田505	富山市	昭和	40	1	1
県	天然記念物	寺家のアカガシ林	1		舟倉2360(姉倉比売神社境内)	姉倉比売神社	昭和	42	9	26
県	天然記念物	馬瀬口の大サルスベリ	1		馬瀬口305(天満宮内)	天満宮	昭和	42	1	12
県	天然記念物	上滝不動尊境内の大アカガシ	1		上滝字滝ノ沢割	大川寺	昭和	59	2	22
県	天然記念物	野積の左巻かや	1		八尾町水口	個人所有	昭和	40	1	1
県	天然記念物	高熊のさいかち	1		八尾町高熊	八坂社	昭和	40	10	1
県	天然記念物	友坂の二重不整合			婦中町友坂字惣野6193-1他	富山県	昭和	55	4	11
県	天然記念物	今山田の大かつら	1		山田今山田安野1839	名徳隆弘	昭和	40	10	1

# 高岡市

指定別	種別	名称	員数	所在地	所有者又は管理者	指定年月日
国宝	建造物	瑞龍寺(仏殿、法堂、山門) (附棟札7枚、銘札3枚、古図2点)	3棟	関本町35	瑞龍寺	平成 9 12 3
国宝	建造物	勝興寺本堂、大広間及び式台	2棟	伏木古国府17-1	宗教法人 勝興寺	令和 4 12 12
国	建造物	瑞龍寺(総門、禅堂、大茶室、高廊下、北回廊、南東回廊、西回廊) (附棟札1枚)	7棟	関本町35	瑞龍寺	明治 42 4 3 昭和 3 4 4 昭和 57 6 11
国	建造物	気多神社本殿	1棟	伏木一宮2063	気多神社	昭和 6 1 19
国	建造物	武田家住宅(附古図1枚)	1棟	太田4258	高岡市	昭和 46 3 11
国	建造物	勝興寺(本堂、経堂、御座敷、膳室、宝蔵、総門、唐門、式台門、大広間及び式台、台所、書院及び奥書院、納内仏) (附棟札1枚、銘札1枚)	12棟	伏木古国府17-1	勝興寺	昭和 63 1 13 平成 7 12 26
国	建造物	菅野家住宅	2棟	木舟町36	菅野淳一	平成 6 12 27
国	建造物	佐伯家住宅	1棟	福岡町裏島630	佐伯瑛子	昭和 46 3 11
国	絵画	紙本金地著色洛中洛外図六曲屏風	1双	中川1-1-30 (高岡市美術館保管)	勝興寺	平成 6 6 28
国	絵画	紙本着色一塔兩尊像、日蓮像、鬼子母神十羅刹女像、絹本着色三十番神像	4幅	中川1-1-30 (高岡市美術館保管)	大法寺	平成 9 6 30
国	彫刻	木造千手観音坐像	1躯	関町32	総持寺	昭和 12 5 25
国	彫刻	木造男神坐像	1躯	二上1519-1	二上射水神社	昭和 43 4 25
国	工芸品	金襴手花鳥文瓢形花生	1口	福岡町山王	個人所有	昭和 27 3 29
国	工芸品	飛青磁柑子口花生	1口	福岡町山王	個人所有	昭和 27 3 29
国	書跡	紙本墨書後陽成院宸翰御消息	1幅	関本町35	瑞龍寺	明治 38 4 4
国	有形民俗文化財	高岡御車山	7基	末広町9-43	高岡市	昭和 35 6 9
国	無形民俗文化財	高岡御車山祭の御車山行事		高岡市(5/1)	高岡御車山保存会	昭和 54 2 3
国	無形民俗文化財	越中福岡の菅笠製作技術		高岡市福岡町	越中福岡の菅笠製作技術保存会	平成 21 3 11
国	史跡	桜谷古墳	2基	太田字旦保	高岡市	昭和 9 12 28
国	史跡	加賀藩主前田家墓所 (前田利長墓所)		関地内	高岡市	平成 21 2 12
国	史跡	高岡城跡		古城地内	高岡市	平成 27 3 10
国	名勝	おくのほそ道の風景地-有磯海一		太田字沢5296、太田字岩崎5295-3	高岡市	平成 26 3 18 平成 27 10 7
国	無形文化財	鍔金		下伏間江148	保持者大澤幸勝	平成 17 8 30
国	伝統的建造物群	高岡市山町筋伝統的建造物群保存地区		守山町、小馬出町の各全域、及び駒馬出町、木舟町、一番町、三番町、黒平町、元町の各一部		平成 12 12 4
国	伝統的建造物群	高岡市金屋町伝統的建造物群保存地区		金屋町及び金屋本町の各一部		平成 24 12 28
国	伝統的建造物群	高岡市吉久伝統的建造物群保存地区		吉久2丁目及び3丁目の各一部		令和 2 12 23
国	登録有形文化財	高岡商工会議所伏木支所 (旧伏木銀行)	1棟	伏木湊町7-1	高岡商工会議所	平成 8 12 20
国	登録有形文化財	清水町配水塔資料館旧配水塔	1棟	清水町1-7-30	高岡市水道局	平成 8 12 20
国	登録有形文化財	清水町配水塔資料館水源水槽	1基	清水町1-7-30	高岡市水道局	平成 9 5 7
国	登録有形文化財	清水町配水塔資料館旧第三源井上屋	1棟	清水町1-7-30	高岡市水道局	平成 9 5 7
国	登録有形文化財	澤田家住宅主屋	1棟	二塚	個人所有	平成 9 6 12
国	登録有形文化財	棚田家住宅主屋	1棟	伏木錦町14-26	棚田梓	平成 9 6 12
国	登録有形文化財	棚田家住宅味噌蔵	1棟	伏木錦町14-26	棚田梓	平成 9 6 12
国	登録有形文化財	棚田家住宅道具蔵	1棟	伏木錦町14-26	棚田梓	平成 9 6 12
国	登録有形文化財	棚田家住宅衣装蔵	1棟	伏木錦町14-26	棚田梓	平成 9 6 12
国	登録有形文化財	谷村家住宅主屋	1棟	伏木中央町	個人所有	平成 9 12 12
国	登録有形文化財	能松家住宅主屋	1棟	吉久2-3-2	能松厚	平成 9 12 12
国	登録有形文化財	佐野家住宅主屋	1棟	御馬出町68	佐野吉宏	平成 9 12 12
国	登録有形文化財	佐野家茶室	1棟	御馬出町68	佐野吉宏	平成 10 4 21
国	登録有形文化財	佐野家1番の蔵	1棟	御馬出町68	佐野吉宏	平成 10 4 21
国	登録有形文化財	佐野家2番の蔵	1棟	御馬出町68	佐野吉宏	平成 10 4 21
国	登録有形文化財	佐野家調度蔵	1棟	御馬出町68	佐野吉宏	平成 10 4 21
国	登録有形文化財	佐野家味噌蔵	1棟	御馬出町68	佐野吉宏	平成 10 4 21
国	登録有形文化財	佐野家防火壁	1棟	御馬出町68	佐野吉宏	平成 10 4 21
国	登録有形文化財	井波屋仏壇店	1棟	守山町37-1	井波亮治	平成 10 9 2
国	登録有形文化財	有藤家住宅	1棟	吉久2-3-13	有藤剛久	平成 10 9 2
国	登録有形文化財	清都酒造場主屋	1棟	京町12-12	清都慶介	平成 12 12 4
国	登録有形文化財	旧南部鑄造所キョボラ	1基	金屋本町3-45	株式会社ノースト*	平成 13 10 12
国	登録有形文化財	旧南部鑄造所煙突	1基	金屋本町3-45	株式会社ノースト*	平成 13 10 12
国	登録有形文化財	福岡町歴史民俗資料館(旧福岡町役場)	1棟	福岡町下向田15	高岡市	平成 9 11 5
国	登録有形文化財	旧伏木測候所庁舎	1棟	古国府12-5	高岡市	平成 18 3 2
国	登録有形文化財	旧伏木測候所測風塔	1棟	古国府12-5	高岡市	平成 18 3 2
国	登録有形文化財	有磯正八幡宮本殿	1棟	横田町3-1-1	有磯正八幡宮	平成 18 3 2
国	登録有形文化財	有磯正八幡宮釣殿	1棟	横田町3-1-1	有磯正八幡宮	平成 18 3 2
国	登録有形文化財	有磯正八幡宮拝殿及び幣殿	1棟	横田町3-1-1	有磯正八幡宮	平成 18 3 2
国	登録有形文化財	伊東家住宅(旧松下家住宅)主屋	1棟	市内	個人所有	平成 22 4 28
国	登録有形文化財	若井家住宅主屋 (旧中越銀行)	1棟	川原町7-25	若井勇人	平成 22 9 10
国	登録有形文化財	丸谷家住宅 (旧津野家住宅) 主屋	1棟	吉久	個人所有	平成 25 3 29
国	登録有形文化財	丸谷家住宅 (旧津野家住宅) 土蔵	1棟	吉久	個人所有	平成 25 3 29
国	登録有形文化財	歎盛寺本堂	1棟	二塚1316	歎盛寺	平成 30 5 10
国	登録有形文化財	歎盛寺離座敷	1棟	二塚1316	歎盛寺	平成 30 5 10

国	登録有形文化財	歎盛寺山門	1	棟	二塚1316	歎盛寺	平成	30	5	10
国	登録有形民俗文化財	高岡鋳物の製作用具および製品	1,561	点	金屋町1番5号(高岡鋳物資料館)	高岡市	平成	23	3	9
県	建造物	筏井家住宅	1	棟	木舟町17	筏井晴夫	平成	10	2	25
県	絵画	絹本着色日蓮宗本尊曼荼羅図(金泥七字題目)	1	幅	中川1-1-30(高岡市美術館保管)	大法寺	昭和	40	1	1
県	彫刻	木造観世音菩薩立像	1	躯	城光寺11	観音寺	昭和	40	1	1
県	彫刻	木造十一面観世音菩薩立像	1	躯	蓮花寺86	蓮華寺	昭和	40	1	1
県	彫刻	木造文殊菩薩坐像	1	躯	伏木一宮1-1-44	国分寺	昭和	40	1	1
県	彫刻	木造烏覇沙摩明王立像	1	躯	関本町35	瑞龍寺	昭和	44	10	2
県	彫刻	木造狛犬	1	対	月野谷394	見多気神社	昭和	45	3	2
県	工芸品	短刀 銘 則重	1	口	あわら町	個人所有	昭和	39	7	14
県	工芸品	高岡御車山	7	基	末広町9-43	高岡御車山保存会	昭和	42	3	25
県	工芸品	刀 金像嵌 銘 義弘 忠恒(花押)	1	口	あわら町	個人所有	昭和	50	1	20
県	工芸品	刀 銘 友次	1	口	あわら町	個人所有	昭和	57	1	18
県	書跡	紙本墨書近衛信尋筆懐紙	1	幅	関本町35	瑞龍寺	昭和	44	10	2
県	古文書	木造篠川村市場制札	2	面	福岡町小野240	西照寺	昭和	40	10	1
県	歴史資料	前田家寄進の宝物(絵画17点、書跡23点、工芸品2点)	42	点	関本町35	瑞龍寺	昭和	40	1	1
県	歴史資料	勝興寺宝物(絵画14点、彫刻1点、工芸品28点、古文書180点、書跡13点)	236	点	伏木古国府17-1	勝興寺	昭和	50	9	9
県	歴史資料	清都家測量器具等関係資料	97	点	古城1-5(高岡市立博物館)	高岡市	平成	1	6	15
県	歴史資料	清都家測量器具等関係資料	1	点	戸出放寺86	個人所有	平成	1	6	15
県	無形民俗文化財	二上射水神社の築山行事			二上谷内1519の1(4/23)	二上射水神社文化財保存会	昭和	57	1	18
県	史跡	越中国分寺跡			伏木一宮1-1-44	高岡市	昭和	40	10	1
県	史跡	瑞龍寺の石廟	5	基	関本町35	瑞龍寺	昭和	45	3	2
県	史跡	城が平横穴古墳	52	基	福岡町舞谷65	高岡市	昭和	40	1	1
県	史跡	木舟城跡			福岡町木舟地内	高岡市	昭和	40	10	1
県	天然記念物	上麻生のあしつきのり			上麻生2027	高岡市	昭和	40	1	1
県	天然記念物	トミヨとゲンジボタルおよびヘイケボタル生息地			中田区域	高岡市	昭和	45	12	19

## 射水市

指定別	種別	名称	員数	所在地	所有者又は管理者	指定年月日
国	歴史資料	石黒信由関係資料	6,392	点 鏡宮299(射水市新湊博物館)	(一財)高樹会	昭和59年6月6日 平成10年6月30日
国	無形民俗文化財	越中の稚児舞		加茂中部630	加茂神社神事伝承会	昭和57年1月14日
国	無形民俗文化財	放生津八幡宮祭の曳山・築山行事		射水市(10/1、10/2)	放生津八幡宮曳山・築山保存会	令和3年3月11日
国	史跡	小杉丸山遺跡		流通センター青井谷一丁目26	富山県	平成2年3月8日
国	史跡	串田新遺跡		串田新	射水市	昭和51年9月20日
国	登録有形文化財	大楽寺本堂	1	棟 立町2-9	大楽寺	平成9年6月12日
国	登録有形文化財	大楽寺庫裏	1	棟 立町2-9	大楽寺	平成9年6月12日
国	登録有形文化財	牧田組本社(旧南島商工本店)	1	棟 庄西町1-18-33	牧田和樹	平成14年2月14日
国	登録有形文化財	小杉展示館(旧小杉貯金銀行本店)	1	棟 戸破4286-1	射水市	平成11年11月18日
国	登録有形文化財	竹内源造記念館(旧小杉町役場庁舎)	1	棟 戸破2289-1	射水市	平成26年10月7日
国	登録有形文化財	旧田中家住宅主屋	1	棟 本江字足洗2280	特定非営利活動法人アポロン	平成29年10月27日
国	登録有形文化財	旧田中家住宅離れ	1	棟 本江字足洗2280	特定非営利活動法人アポロン	平成29年10月27日
国	登録有形文化財	旧田中家住宅北の土蔵及び南の土蔵	1	棟 本江字足洗2280	特定非営利活動法人アポロン	平成29年10月27日
国	登録有形文化財	旧田中家住宅庭門	1	棟 本江字足洗2280	特定非営利活動法人アポロン	平成29年10月27日
国	登録有形文化財	旧伏木港右岸三号岸壁水平引込式クレーン	1	基 庄西町2-2573	伏木港右岸3号クレーン保存会	令和元年12月5日
国	記録作成等を講ずべき無形の民俗文化財	加茂神社の稚児舞		加茂中部630	加茂神社神事伝承会	昭和45年6月8日
県	絵画	絹本着色観経浄土変相図	1	幅 立町11-35	曼陀羅寺	昭和40年1月1日
県	絵画	絹本着色青不動	1	幅 立町11-35	曼陀羅寺	昭和49年7月1日
県	彫刻	銅造地藏菩薩立像	1	躯 三ヶ1597	蓮王寺	昭和40年1月1日
県	彫刻	木造阿弥陀如来立像	1	躯 鷺塚550	赫玄寺	昭和52年4月12日
県	彫刻	木造不動明王立像	1	躯 加茂中部550	福王寺	昭和59年2月22日
県	彫刻	木造阿弥陀如来坐像	1	躯 加茂中部550	福王寺	昭和59年2月22日
県	彫刻	木造毘沙門天立像	1	躯 加茂中部550	福王寺	昭和60年9月12日
県	工芸品	専念寺の銅鐘	1	口 本町3-6-9	専念寺	昭和40年1月1日
県	工芸品	越中瀬戸焼香炉	1	口 三ヶ1597	蓮王寺	昭和40年1月1日
県	工芸品	刀 銘 國次(宇多)	1	口 作道570-7	竹脇正道	昭和42年3月25日
県	歴史資料	高樹文庫資料	6,059	点 鏡宮299(射水市新湊博物館)	(一財)高樹会	昭和40年1月1日
県	無形民俗文化財	新湊のボンボロ祭		本町2-4-12	西宮神社文化財保存会	平成16年7月16日
県	無形民俗文化財	下村加茂神社やんさんま(流鏝馬)		加茂中部630(5/4)	加茂神社神事伝承会	昭和42年3月25日
県	無形民俗文化財	下村加茂神社の御田植祭		加茂中部630(6月初卯)	加茂神社神事伝承会	平成6年2月24日
県	史跡	中山南遺跡		大間山1丁目19	射水市	昭和50年7月8日
県	史跡	水上谷遺跡		青井谷字水上谷1227-3他	富山県	昭和50年7月8日
県	史跡	囲山遺跡		大間山11-1	射水市	平成5年4月9日

県	史跡	大塚古墳			市井字屋敷田165	射水市	昭和	40	1	1
県	天然記念物	専念寺の傘松			本町3-6-9	専念寺	昭和	40	1	1
県	天然記念物	日の宮社叢			日宮326	日宮社	昭和	40	10	1
県	天然記念物	串田のひいらぎ			串田4838-5	大沢猛	昭和	40	1	1
県	天然記念物	西広上のあしつきのり			西広上清水川用水路	射水市	昭和	40	1	1
県	天然記念物	今開発の大ヒイラギ			今開発566	松長敏美	昭和	42	9	26

## 魚津市

指定別	種別	名称	員数	所在地	所有者又は管理者	指定年月日
国	無形民俗文化財	魚津のタテモン行事		諏訪町（諏訪神社周辺）	魚津たてもん保存会	平成 9 12 15
国	特別天然記念物	魚津埋没林		釈迦堂字三田割814	魚津市	昭和 30 8 22
国	登録有形文化財	富山県立魚津高等学校講堂	1 棟	吉島945	富山県	平成 29 6 28
国	登録有形文化財	東山円筒分水槽	1 基	魚津市東山地内	魚津市土地改良区	令和 2 4 3
国	登録記念物	魚津浦の蟹気楼（御旅屋跡）		本町1丁目（大町海岸公園）	魚津市	令和 2 3 10
県	建造物	旧沢崎家住宅	1 棟	小川寺字天神山1070（魚津歴史民俗博物館）	魚津市	昭和 49 7 1
県	彫刻	木造十一面観世音菩薩立像	1 躯	上村木2丁目17-31	神宮寺	昭和 40 1 1
県	彫刻	木造阿弥陀如来立像	1 躯	金山谷3071	金山谷地区	昭和 45 12 19
県	彫刻	金銅千手観世音菩薩立像	1 躯	小川寺2921-1	千光寺	昭和 59 2 22
県	有形民俗文化財	たてもん	7 基	諏訪町	魚津たてもん保存会	昭和 47 10 5
県	無形民俗文化財	小川寺の獅子舞		小川寺	小川寺獅子舞保存会	平成 6 2 24
県	史跡	桜峠遺跡		布施爪上野212外	魚津市	昭和 40 1 1
県	史跡	松倉城跡		鹿熊字城山3-2	魚津市	昭和 40 1 1
県	天然記念物	大沢の地鎮杉		大沢字前田632	魚津市	昭和 40 1 1
県	天然記念物	坪野のつなぎがや		坪野字山の谷	坪野地区	昭和 40 10 1

## 氷見市

指定別	種別	名称	員数	所在地	所有者又は管理者	指定年月日
国	史跡	朝日貝塚		朝日丘5-25	氷見市	大正 11 3 8
国	史跡	大境洞窟住居跡		大境字駒首外	氷見市	大正 11 3 8
国	史跡	柳田布尾山古墳		柳田字布尾山34外	氷見市	平成 13 1 29
国	天然記念物	十二町湯オニバス発生地		十二町中開4322-1	氷見市	大正 12 3 7
国	天然記念物	上日寺のイチョウ		朝日本町16-8	氷見市	大正 15 10 20
国	天然記念物	飯久保の瓢箪石		飯久保字上野外	氷見市	昭和 16 1 27
国	無形民俗文化財	論田・熊無の藤箕製作技術		論田・熊無地区	論田・熊無藤箕づくり技術保存会	平成 25 3 12
国	登録有形民俗文化財	氷見及び周辺地域の漁撈用具	2,853 点	本町4-9（氷見市立博物館）中田645（氷見市文化財センター）	氷見市	平成 27 3 2
国	登録有形文化財	みなとがわ倉庫	1 棟	氷見市朝日本町907番地	氷見市	令和 3 10 14
国	登録有形文化財	旧菌製品倉庫	1 棟	氷見市朝日本町907番地7	on the Minatogawa一般社団法人	令和 3 10 14
国	登録有形文化財	旧菌製品作業場	1 棟	氷見市朝日本町907番地7	on the Minatogawa一般社団法人	令和 3 10 14
県	建造物	道神社拝殿 附棟札2枚	1 棟	中田1499	道神社	平成 5 8 18
県	彫刻	木造千手観世音菩薩立像	1 躯	幸町13-4	千手寺	昭和 45 12 19
県	工芸品	太刀 銘 宇多国光	1 口	大野	個人所有	昭和 42 3 25
県	史跡	阿尾城跡		阿尾字島尾502	氷見市	昭和 40 1 1
県	名勝	光久寺の茶庭		飯久保2807	光久寺	昭和 40 1 1
県	名勝天然記念物	蛇が島とその周辺		姿字浜898	氷見市	昭和 40 1 1
県	天然記念物	長坂の大いぬくす		長坂字前田598	氷見市	昭和 40 1 1
県	天然記念物	朝日社叢		小境字前田1	朝日神社	昭和 40 1 1
県	天然記念物	老谷の大つばき		老谷	個人所有	昭和 40 1 1
県	天然記念物	駒つなぎ桜		栗原字湊1000	諏訪社	昭和 40 10 1
県	天然記念物	唐島		中央町203	光禪寺	昭和 42 3 25

## 滑川市

指定別	種別	名称	員数	所在地	所有者又は管理者	指定年月日
国	無形民俗文化財	滑川のネブタ流し			中川原、常盤町1～3区	平成 11 12 21
国	登録有形文化財	城戸家住宅主屋	1 棟	瀬羽町1862	城戸拓一	平成 12 12 4
国	登録有形文化財	廣野家住宅主屋	1 棟	寺家町254	廣野和子	平成 12 12 4
国	登録有形文化財	廣野医院	1 棟	寺家町254	廣野和子	平成 12 12 4
国	登録有形文化財	小沢家住宅店蔵	1 棟	荒町1618	小沢政商	平成 12 12 4
国	登録有形文化財	旧宮崎酒造店舗兼主屋	1 棟	瀬羽町1860-1他	金山彰夫	平成 22 4 28
国	登録有形文化財	旧宮崎酒造酒蔵	1 棟	瀬羽町1860-1他	金山彰夫	平成 22 4 28
国	登録有形文化財	旧宮崎酒造麹蔵	1 棟	瀬羽町1860-1他	金山彰夫	平成 22 4 28
国	登録有形文化財	旧宮崎酒造衣装蔵	1 棟	瀬羽町1860-1他	金山彰夫	平成 22 4 28
国	登録有形文化財	田中小学校旧本館	1 棟	加島町230-1	滑川市	平成 28 8 1
国	登録有形文化財	有隣庵（旧土肥家住宅）主屋	1 棟	瀬羽町1848-1他	永井康雄	平成 29 6 28



国	登録有形文化財	菅田家住宅主屋	1	棟	瀬羽町1855	菅田安男	平成	29	6	28
国	登録有形文化財	菅田家住宅衣蔵	1	棟	瀬羽町1854-1	菅田安男	平成	29	6	28
国	登録有形文化財	養照寺本堂	1	棟	領家町551他	宗教法人養照寺	平成	29	6	28
国	登録有形文化財	滑川館本館	1	棟	神家町288-1	土肥穰	平成	29	6	28
国	登録有形文化財	滑川館道具蔵	1	棟	神家町288-1	土肥穰	平成	29	6	28
国	登録有形文化財	櫛原神社本殿	1	棟	神明町1177	宗教法人櫛原神社	平成	29	6	28
国	登録有形文化財	櫛原神社拝殿	1	棟	神明町1177	宗教法人櫛原神社	平成	29	6	28
国	登録有形文化財	櫛原神社一の鳥居	1	基	神明町1177	宗教法人櫛原神社	平成	29	6	28
国	登録有形文化財	櫛原神社二の鳥居	1	基	神明町1177	宗教法人櫛原神社	平成	29	6	28
県	史跡	本江遺跡	1	基	本江589	滑川市	昭和	47	2	26

## 黒 部 市

指定別	種 別	名 称	員数	所在地	所有者又は管理者	指定年月日
国	無形民俗文化財	越中の稚児舞		宇奈月町明日836	明日稚児舞保存会	昭和 57 1 14
国	特別天然記念物	白馬連山高山植物帯		黒部市 朝日町	農林水産省	昭和 27 3 29
国	特別名勝特別天然記念物	黒部峡谷附猿飛並びに奥鐘山		黒部市 立山町	農林水産省	昭和 39 7 10
国	記録作成等を講ずべき無形の民俗文化財	明日の稚児舞		宇奈月町明日836	明日稚児舞保存会	昭和 47 8 5
国	記録作成等を講ずべき無形の民俗文化財	中陣のニブ流し		中陣	中陣ニブ流し保存会	平成 30 3 8
国	記録作成等を講ずべき無形の民俗文化財	尾山の七夕流し		尾山	尾山七夕流し保存会	平成 30 3 8
県	無形民俗文化財	中陣地区のニブ流し		中陣地区	中陣ニブ流し保存会	平成 6 2 24
県	無形民俗文化財	尾山の七夕流し		尾山地区	尾山七夕流し保存会	平成 16 7 16
県	史跡	北野の石籠	1	北野	個人所有	昭和 40 2 1
県	史跡	嘉暦四蔵銘五輪石塔	1	栃沢	個人所有	昭和 40 2 1
県	史跡	嘉例沢の石仏	1	嘉例沢305-2	黒部市	昭和 40 2 1
県	史跡	生地台場	1	生地芦崎328	黒部市	昭和 40 10 1
県	史跡	愛本新遺跡		宇奈月町愛本新274	黒部市	昭和 45 12 19
県	天然記念物	内山のとちの森		宇奈月温泉字大尾	個人所有	昭和 40 1 1
県	天然記念物	明日の大桜		宇奈月町明日836	法福寺	昭和 40 1 1
県	天然記念物	宇奈月の十字石		宇奈月町小谷 イシワ谷 深谷	黒部市	昭和 40 1 1
県	天然記念物	愛本のウラジロカン林		宇奈月町愛本橋爪西(西宮林)	農林水産省	昭和 42 9 26

## 砺 波 市

指定別	種 別	名 称	員数	所在地	所有者又は管理者	指定年月日
国	彫刻	木造阿弥陀如来立像	1	軀 大窪50	常福寺	大正 13 8 16
国	有形民俗文化財	砺波の生活・生産用具	6900	点 砺波市榎成566(砺波民具展示室) 砺波市太郎丸80(とちみ敷村ミュージアム)	砺波市	平成 29 3 3
国	史跡	増山城跡		増山一の丸3324外	砺波市外	平成 21 7 23
国	登録有形文化財	小牧ダム	1	庄川町小牧矢ヶ瀬74	関西電力	平成 14 6 25
国	登録有形文化財	庄川合口堰堤	1	基 庄川町金屋	富山県	平成 16 7 23
国	登録有形文化財	芳里家住宅主屋	1	棟 堀内	個人所有	平成 31 3 29
国	登録有形文化財	芳里家住宅土蔵	1	棟 堀内	個人所有	平成 31 3 29
国	登録有形文化財	芳里家住宅長屋門	1	棟 堀内	個人所有	平成 31 3 29
県	建造物	萬福寺山門	1	棟 苗加781	萬福寺	昭和 40 1 1
県	建造物	入道家住宅	1	棟 太田	個人所有	平成 10 2 25
県	絵画	絹本着色薬師如来立像	1	幅 大窪50	常福寺	昭和 55 1 22
県	絵画	絹本着色大威徳明王図	1	幅 芹谷1111	千光寺	昭和 56 1 22
県	絵画	絹本着色雨界曼荼羅図 (金剛界曼荼羅図、胎藏界曼荼羅図)	2 1	幅 対 芹谷1111	千光寺	昭和 56 1 22
県	彫刻	銅造観世音菩薩立像	1	軀 芹谷1111	千光寺	昭和 40 1 1
県	古文書	金子家文書	文書363 冊子53	通 冊 太田	個人所有	昭和 49 7 1
県	無形民俗文化財	出町子供歌舞伎曳山		本町	砺波子供歌舞伎曳山振興会	平成 6 2 24
県	天然記念物	厳照寺の門杉		福岡172	厳照寺	昭和 40 10 1

## 小 矢 部 市

指定別	種 別	名 称	員数	所在地	所有者又は管理者	指定年月日
国	建造物	護国八幡宮	3	棟 殖生1991	護国八幡宮	大正 13 4 15
国	史跡	加越国境城跡群及び道(松根城跡)		内山字天	小矢部市	平成 27 10 7
国	登録有形文化財	旧富島村役場	1	棟 芹川	福島あずさ	平成 13 10 12
国	登録有形文化財	旧大谷家住宅主屋	1	棟 水落35	小矢部市	平成 27 3 26
国	登録有形文化財	旧大谷家住宅納屋	1	棟 水落35	小矢部市	平成 27 3 26
国	登録有形文化財	旧大谷家住宅風呂場	1	棟 水落35	小矢部市	平成 27 3 26
国	登録有形文化財	旧大谷家住宅灰小屋	1	棟 水落35	小矢部市	平成 27 3 26
国	登録有形文化財	旧大谷家住宅作業納屋	1	棟 水落35	小矢部市	平成 27 3 26
国	登録有形文化財	旧大谷家住宅表門	1	棟 水落35	小矢部市	平成 27 3 26
国	登録有形文化財	旧大谷家住宅塀	1	棟 水落35	小矢部市	平成 27 3 26

県	建造物	浅地神明社本殿	1	棟	浅地7433	浅地神明社	昭和	40	1	1
県	彫刻	木造阿弥陀如来立像	1	躯	新富町4-9	聖泉寺	昭和	40	1	1
県	彫刻	木造男神坐像	2	躯	埴生1991	護国八幡宮	昭和	43	3	19
県	彫刻	木造阿弥陀如来立像	1	躯	西島45	光西寺	昭和	44	10	2
県	彫刻	銅造阿弥陀如来坐像	1	躯	埴生4476	医王院	昭和	44	10	2
県	彫刻	木造僧形八幡坐像	1	躯	埴生4476	医王院	昭和	44	10	2
県	彫刻	木造僧形坐像	2	躯	杉谷内3088	日吉社	昭和	45	3	2
県	工芸品	刀 銘 宇多国宗天文六年二月日	1	口	西福町1-7	神明宮	昭和	42	3	25
県	古文書	埴生護国八幡宮文書	45	点	埴生1991	護国八幡宮	昭和	40	10	1
県	史跡	宮永十左衛門の墓	1	基	下川崎1385	小矢部市	昭和	40	10	1
県	史跡	若宮古墳	1	基	埴生字上野14	小矢部市	平成	5	4	9
県	天然記念物	富島峡一の滝とおうけつ群			名ヶ滝 (子撫川河川中)	小矢部市	昭和	40	1	1
県	天然記念物	興法寺のハチョウトボとその発生地附興法寺のトボ類の群生地			興法寺	小矢部市	昭和	46	11	18

## 南 砺 市

指定別	種 別	名 称	員数		所在地	所有者又は管理者	指定年月日
国	建造物	白山宮本殿	1	棟	上梨654	白山宮	昭和 33 5 14
国	建造物	村上家住宅	1	棟	上梨725番1	村上忠兵衛	昭和 33 5 14
国	建造物	羽馬家住宅	1	棟	田向254	羽馬利一	昭和 33 5 14
国	建造物	岩瀬家住宅	1	棟	西赤尾町857-1	岩瀬政志	昭和 33 5 14
国	建造物	旧富山県立農学校本館 (福野高校蔵浄閣)	1	棟	苗島443	富山県	平成 9 5 29
国	彫刻	木造聖観音立像	1	躯	安居4941	安居寺	大正 15 4 19
国	書跡	紙本墨書神如上人勸進状	1		井波3050	瑞泉寺	明治 38 4 4
国	書跡	紙本墨書後花園天皇宸翰御消息	1		井波3050	瑞泉寺	昭和 13 7 4
国	無形民俗文化財	城端神明宮祭の曳山行事			城端	城端曳山祭保存会	平成 14 2 12
国	史跡	越中五箇山相倉集落			相倉	南砺市	昭和 45 12 4
国	史跡	越中五箇山菅沼集落			菅沼	南砺市	昭和 45 12 4
国	史跡	高瀬遺跡(石仏地区)			高瀬736	南砺市	昭和 47 3 22
国	天然記念物	脇谷のトチノキ			利賀村栗当字脇谷244	南砺市	大正 15 10 20
国	伝統的建造物群	南砺市相倉伝統的建造物群保存地区			相倉		平成 6 12 21
国	伝統的建造物群	南砺市菅沼伝統的建造物群保存地区			菅沼		平成 6 12 21
国	登録有形文化財	井波町物産展示館 (旧井波駅舎)	1		北川86	南砺市	平成 8 12 20
国	登録有形文化財	城端織物組合事務棟	1	棟	城端648-1	南砺市	平成 12 12 4
国	登録有形文化財	富田家住宅	1	棟	安居	個人所有	平成 16 7 23
国	登録有形文化財	齋賀家住宅主屋	1	棟	井並八日町3036外	南砺市	平成 26 10 7
国	登録有形文化財	齋賀家住宅土蔵	1	棟	井並八日町3037外	南砺市	平成 26 10 7
国	登録有形文化財	松風楼東棟	1	棟	福光字川原	個人所有	平成 26 10 7
国	登録有形文化財	松風楼西棟	1	棟	福光字川原	個人所有	平成 26 10 7
国	登録有形文化財	松風楼一の蔵	1	棟	福光字川原	個人所有	平成 26 10 7
国	登録有形文化財	松風楼二の蔵	1	棟	福光字川原	個人所有	平成 26 10 7
国	登録有形文化財	じょうはな庵 (旧中谷家住宅) 主屋	1	棟	城端字大工町	個人所有	平成 27 11 17
国	登録有形文化財	じょうはな庵 (旧中谷家住宅) 土蔵	1	棟	城端字大工町	個人所有	平成 27 11 17
国	登録有形文化財	旧大鋸屋小学校体育館	1	棟	大鋸屋125外	大鋸屋集落会	平成 27 11 17
国	登録有形文化財	荒町庵 (旧米田楼)	1	棟	城端字西下町185	一般社団法人城端景観・文化保全機構	平成 29 6 28
国	登録有形文化財	白山宮鞘堂	1	棟	上梨字家平713外	白山宮	平成 30 5 10
国	登録有形文化財	吉江地区招魂社 (旧吉江小学校奉安殿)	1	棟	荒木5382-1	吉江地域づくり協議会	令和 元 9 10
国	登録有形文化財	桂湯	1	棟	城端字大工町590他	山本 淳	令和 元 9 10
国	登録有形文化財	富田家住宅味噌倉	1	棟	安居	個人所有	令和 元 9 10
国	登録有形文化財	富田家住宅南土蔵	1	棟	安居	個人所有	令和 元 9 10
国	登録有形文化財	富田家住宅北土蔵	1	棟	安居	個人所有	令和 元 9 10
国	登録有形文化財	富田家住宅長屋門	1	棟	安居	個人所有	令和 元 9 10
国	登録有形文化財	赤祖父円筒分水槽	1	基	南砺市川上中寺山1番19、1番21	庄川上流用水土地改良区	令和 2 4 3
国	登録有形文化財	旧野村家住宅一番蔵 (城端蔵回廊)	1	棟	南砺市城端字大工町	南砺市	令和 3 10 14
国	登録有形文化財	旧野村家住宅二番蔵 (城端蔵回廊)	1	棟	南砺市城端字東上町	南砺市	令和 3 10 14
国	登録有形文化財	旧野村家住宅雑蔵 (城端蔵回廊)	1	棟	南砺市城端字大工町	南砺市	令和 3 10 14
国	記録作成等を講ずべき無形の民俗文化財	五箇山の歌と踊				越中五箇山民謡民舞保存団体連合会	昭和 48 11 5
国	記録作成等を講ずべき無形の民俗文化財	利賀のはつうま行事			利賀村	利賀初午保存会	昭和 57 12 21
県	建造物	瑞泉寺山門	1		井波3050	瑞泉寺	昭和 40 1 1
県	建造物	安居寺観音堂	1	棟	安居4941	安居寺	昭和 46 11 18
県	建造物	五箇山の念仏道場	1	棟	寿川444	寿川地区	昭和 61 7 18
県	建造物	城端別院善徳寺(本堂、山門、鐘楼、太鼓楼)	4	棟	城端405	善徳寺	平成 5 8 18
県	建造物	旧上中田念仏道場	1	棟	小原尻崎14	南砺市	平成 10 2 25
県	建造物	羽馬家住宅	1	棟	小瀬24	羽馬美代子	平成 10 2 25

県	絵画	安居寺の絵馬	3	枚	安居4941	安居寺	昭和	40	1	1
県	絵画	北野社頭阿国歌舞伎図	1	幀	福野1801	福野神社	昭和	47	12	2
県	彫刻	木造阿弥陀如来立像	1		井波3050	瑞泉寺	昭和	40	1	1
県	彫刻	石造地藏菩薩半跏像	1	軀	安居4941	安居寺	昭和	40	1	1
県	彫刻	木造聖観世音菩薩立像	1	軀	安居4941	安居寺	昭和	40	1	1
県	彫刻	僧形八幡神像	1	軀	利賀村大豆谷158	大豆谷地区	昭和	47	10	5
県	彫刻	木造見返阿弥陀如来立像	1	軀	安居4941	安居寺	昭和	49	7	1
県	工芸品	彩漆鮫模様手付盃盆	1	枚	城端511-1	篠井家	昭和	40	1	1
県	工芸品	安居寺の慶長四年在銘石燈籠	1	基	安居4941	安居寺	昭和	49	7	1
県	書跡古文書	城端別院善徳寺文書	5,996	件点	城端405	善徳寺	昭和	58	6	27
県	歴史資料	善徳寺宝物(絵画39点 彫刻7点)			城端405	善徳寺	昭和	54	1	23
県	有形民俗文化財	流刑小屋	1	棟	田向312-2	南砺市	昭和	40	10	1
県	有形民俗文化財	善徳寺宝物	144	点	城端405	善徳寺	昭和	55	9	12
県	無形民俗文化財	利賀の初午行事			利賀村	利賀初午保存会	平成	16	7	16
県	無形民俗文化財	福野の夜高祭			福野	福野夜高保存会	平成	16	7	16
県	史跡	高瀬遺跡(穴田地区)			高瀬	南砺市	昭和	47	2	26
県	天然記念物	赤祖父石灰華生成地			東西原西島1-45	東西原集落	昭和	40	1	1
県	天然記念物	柳谷の天然福寿草自生地			川上中柳谷島	南砺市	昭和	40	1	1
県	天然記念物	鉢伏のなしのき			杉山8-1	杉山生産森林組合	昭和	40	1	1
県	天然記念物	縄ヶ池みずばしょう群生地			藁谷山40	藁谷北野生産森林組合	昭和	40	1	1
県	天然記念物	蠟山越の彼岸桜自生地			藁谷蠟山14	南砺市	昭和	40	1	1
県	天然記念物	坂上の大杉			利賀村坂上731	八幡宮	昭和	42	9	26

## 舟橋村

指定別	種別	名称	員数	所在地	所有者又は管理者	指定年月日
県	彫刻	阿弥陀如来立像	1	軀	竹内323	無量寺 昭和 49 7 1

## 上市町

指定別	種別	名称	員数	所在地	所有者又は管理者	指定年月日
国	彫刻	大岩日石寺磨崖仏(不動明王及び二童子像、阿弥陀如来坐像、僧形坐像)	5	軀	大岩163	日石寺 昭和 49 6 8
国	史跡	大岩日石寺石仏			大岩163	日石寺 昭和 5 7 8
国	史跡	上市黒川遺跡群 円念寺山経塚 黒川上山墓跡 伝真興寺跡			黒川字舟ノ谷、字上山字牛屋、字花園谷地内	上市町他 平成 18 1 26
国	登録有形文化財	釈泉寺内筒分水槽	1	基	中新川郡上市町釈泉寺字向川原50番53	上市川沿岸土地改良区 令和 4 2 17
県	彫刻	木造大徹宗令禅師頂相	1	軀	眼目11	立山寺 昭和 40 1 1
県	天然記念物	立山寺参道のとが並木			眼目字大平102	立山寺 昭和 40 1 1
県	天然記念物	富川の大けやき			若杉字芋田39	日吉神社 昭和 40 1 1

## 立山町

指定別	種別	名称	員数	所在地	所有者又は管理者	指定年月日
国	建造物	雄山神社前立社壇本殿	1	棟	岩崎寺1	岩崎雄山神社 明治 39 4 14
国	建造物	旧嶋家住宅(旧所在富山市片掛)	1	棟	芦崎寺古屋敷37	富山県 昭和 46 3 11
国	建造物	立山室堂	2	棟	芦崎寺ブナ坂外国有林	立山町 平成 7 6 27
国	建造物	常願寺川砂防施設 - 白岩堰堤、本宮堰堤、泥谷堰堤 - (附 旧混合配給所基礎(本宮堰堤)、附 山腹基礎工6所、土留工9所、水路工6所(泥谷堰堤))	3 28	所 基	富山市 立山町	国土交通省 平成 平成 21 6 30 29 11 28
国	彫刻	木造慈興上人坐像	1	軀	芦崎寺2	芦崎雄山神社 昭和 6 1 19
国	彫刻	銅造帝釈天立像	1	軀	芦崎寺93の1立山博物館	富山県 昭和 平成 43 4 25 27 9 4
国	工芸品	銅錫杖頭鉄剣(観岳発見)	1 1	柄 口	芦崎寺93の1立山博物館	富山県 昭和 34 6 27
国	工芸品	銅錫杖頭(双竜飾)(富山県大日岳発見)	1	柄	芦崎寺93の1立山博物館	富山県 昭和 38 7 1
国	有形民俗文化財	立山信仰用具	1,243	点	芦崎寺93の1立山博物館	富山県 昭和 令和 45 3 9 2 3 16
国	特別名勝特別天然記念物	黒部峡谷附猿飛並びに奥鐘山			立山町 黒部市	農林水産省 昭和 39 7 10
国	名勝天然記念物	称名滝			芦崎寺ブナ坂外国有林	農林水産省 昭和 48 5 29
国	天然記念物	立山の山崎園谷			芦崎寺ブナ坂外国有林	農林水産省 昭和 20 2 22
国	登録記念物	立山砂防工事専用軌道	1		芦崎寺字ブナ坂60-1 外	国土交通省農林水産省 平成 18 7 18
県	工芸品	青磁浮牡丹唐草文香炉	1	口	芦崎寺46	芦崎寺一山会 昭和 40 1 1
県	工芸品	黄銅製仏餉鉢	3	個	芦崎寺2	芦崎雄山神社 昭和 40 2 1
県	工芸品	牡丹花蝶雀文鏡	1	面	芦崎寺2	芦崎雄山神社 昭和 40 2 1
県	古文書	越中立山芦崎寺古文書	書冊56 他328	冊 点	芦崎寺46	芦崎寺一山会 昭和 40 1 1
県	古文書	越中立山岩崎寺古文書	481	点	岩崎寺1	岩崎雄山神社 昭和 40 1 1
県	歴史資料	川合文書	古地図59 古文書143	点	芦崎寺93-1立山博物館	富山県 平成 5 8 18
県	有形民俗文化財	立山参道の石塔並びに石仏群	石塔 3 石仏41	基 軀	立山町岩崎寺地域より芦崎寺国有地域地獄谷室堂付近に至る	立山町 昭和 42 1 12
県	有形民俗文化財	芦崎間魔堂の仏像群	13	軀	芦崎寺野口割45-1	総代 昭和 43 6 18
県	無形民俗文化財	芦崎寺のおんば様のお召し替え			芦崎寺	芦崎寺地区 平成 16 7 16

県	史跡	稚子塚		浦田字前田1580	立山町	昭和	40	1	1
県	史跡名勝天然記念物	称名滝とその流域（悪城の壁、称名滝、称名廊下、地獄谷、みくりが池）		芦峯寺字大日1外	農林水産省	昭和	40	1	1
県	天然記念物	立山山麓ひかりごけ発生地		芦峯寺ブナ坂外国有林	立山町	昭和	40	1	1
県	天然記念物	岩室滝		虫谷字大滝谷219	立山町	昭和	40	1	1
県	天然記念物	芦峯雄山神社境内杉林		芦峯寺2	芦峯雄山神社	昭和	42	9	26

## 入 善 町

指定別	種 別	名 称	員数	所在地	所有者又は管理者	指定年月日
国	無形民俗文化財	邑町のサイノカミ		上野(邑町地区)	塞の神まつり保存会	平成 22 3 11
国	史跡	じょうべのま遺跡		田中792外	入善町	昭和 54 5 14
国	天然記念物	杉沢の沢スギ		吉原(柳原地内)	入善町	昭和 48 8 4
国	登録有形文化財	入善町下山芸術の森アトパス(旧下山発電所)	1 棟	下山364-1	入善町	平成 8 12 20
県	彫刻	木造聖観世音菩薩立像 千手観世音菩薩立像 馬頭観世音菩薩立像	3 躯	舟見1498	十三寺	昭和 40 1 1
県	天然記念物	下山八幡社の大藤と境内林		下山字地藏4144	八幡社	昭和 40 1 1
県	天然記念物	小摺戸の大藤		小摺戸821	神明社	昭和 40 1 1

## 朝 日 町

指定別	種 別	名 称	員数	所在地	所有者又は管理者	指定年月日
国	史跡	不動堂遺跡		不動堂5	朝日町	昭和 49 12 23
国	天然記念物	宮崎鹿島樹叢		宮崎字上ノ山	朝日町	昭和 11 12 16
国	特別天然記念物	白馬連山高山植物帯		朝日町 黒部市	農林水産省	昭和 27 3 29
県	彫刻	毘沙門天立像	1 躯	南保4740-1	清水寺	昭和 60 9 12
県	史跡	境一里塚		境字東地1873-1	朝日町	昭和 40 1 1
県	史跡	宮崎城跡		城山10	朝日町	昭和 40 1 1
県	史跡	境閑跡		境字東地	朝日町	昭和 40 10 1
県	史跡	浜山玉つくり遺跡		宮崎字浜山12-30	朝日町	昭和 47 10 5
県	天然記念物	寺谷アンモナイト包蔵地		大平字小内山1	農林水産省	昭和 53 1 24

## 二市町村以上

指定別	種 別	名 称	員数	所在地	所有者又は管理者	指定年月日
国	建造物	常願寺川砂防施設 - 白岩堰堤、本宮堰堤、泥谷堰堤 - (附 旧混合配給所基礎(本宮堰堤)、附 山腹基礎工6所、土留工9所、水路工6所(泥谷堰堤))	3 所 28 基	富山市 立山町	国土交通省	平成 21 6 30 平成 29 11 28
国	無形民俗文化財	越中の稚児舞		婦中町中名851-1(熊野神社 8/25) 射水市加茂中部630(加茂神社 9/4)	熊野神社稚児舞保存会 加茂神社稚児舞保存会	昭和 57 1 14
国	特別名勝特別天然記念物	黒部峡谷附猿飛並びに奥鐘山		黒部市 立山町	農林水産省	昭和 39 7 10
国	特別天然記念物	ホタルイカ群遊海面		常願寺川河口右岸より旧魚津町に至る海岸朝望満潮線より700間以内の海面	富山県	昭和 27 3 29
国	特別天然記念物	ライチョウ		地域を定めず	富山県	昭和 30 2 15
国	特別天然記念物	カモシカ		地域を定めず		昭和 30 2 15
国	特別天然記念物	白馬連山高山植物帯		黒部市 朝日町	農林水産省	昭和 27 3 29
国	天然記念物	越の犬		地域を定めず		昭和 9 12 28
国	天然記念物	柴犬		地域を定めず		昭和 11 12 16
国	天然記念物	イヌワシ		地域を定めず		昭和 40 5 12
国	天然記念物	イタセンバラ		地域を定めず		昭和 49 6 25
国	天然記念物	ヤマネ		地域を定めず		昭和 50 6 26

# 4 調査統計

(1) 学校基本調査(速報)・付帯調査 (※大学・短大等の高等教育機関については、県で別途調査した数)

## ア 設置者別学校数、在籍者数、教職員数一覧

(令和5年5月1日現在)

学校種別			設置者別	学 校 数			園児・児童・生徒・学生数			
				本校	分校	計	男	女	計	
幼稚園	国 公 私		1		1	34	44	78		
			8		8	74	77	151		
			18		18	704	569	1,273		
			計	27		27	812	690	1,502	
幼保連携型 認定こども園	公 私		11		11	753	675	1,428		
			122		122	8,082	7,848	15,930		
			計	133		133	8,835	8,523	17,358	
小学校	国 公 私		1		1	208	207	415		
			175	1	176	23,329	22,180	45,509		
			1		1	68	97	165		
			計	177	1	178	23,605	22,484	46,089	
※義務教育学校前期課程を含む						※	23,725	22,616	46,341	
中学校	国 公 私		1		1	248	227	475		
			73	1	74	12,557	11,842	24,399		
			1		1	101	93	194		
			計	75	1	76	12,906	12,162	25,068	
※義務教育学校後期課程を含む						※	12,993	12,233	25,226	
義務教育学校	公前期 公後期		3		3	120	132	252		
						87	71	158		
			計	3		3	207	203	410	
高等学校	本 科	全日制	県	1	34	9,140	9,015	18,155		
			私		10	3,050	2,391	5,441		
			小計	43	1	44	12,190	11,406	23,596	
	専攻科	定時制 通信制	県		5(1)	378	498	876		
			県		(2)	395	427	822		
			小計	(3)	(1)	(4)	67	150	217	
	高等学校合計			47	2	49	13,030	12,481	25,511	
							(12,635)	(12,054)	(24,689)	
	特別支援学校	国		1		1	幼			
							小	14	4	18
中							13	2	15	
高							15	9	24	
計							42	15	57	
県				12	1	13	幼	3	4	7
							小	291	136	427
							中	165	97	262
							高	323	144	467
							計	782	381	1,163
市				1		1	幼			
							小	4	9	13
							中	2	6	8
合計			14	1	15	830	411	1,241		
高等教育機関	高等専門学校	国	1		1	889	510	1,399		
	短期大学	私	2		2	149	827	976		
	大 学	国	1		1	5,791	3,488	9,279		
		県	1		1	1,461	847	2,308		
		私	3		3	549	537	1,086		
計			5		5	7,801	4,872	12,673		

ア 設置者別学校数、在籍者数、教職員数一覧（続き）

（令和5年5月1日現在）

学校種別	設置者別	本務教員数			職員数（教員除）			備考		
		男	女	計	男	女	計			
幼稚園	国	1	6	7				私立幼稚園数には休園2を含む		
	公	2	30	32	2	5	7			
	私	17	152	169	16	9	25			
	計	20	188	208	18	14	32			
幼保連携型 認定こども園	公	10	217	227		22	22			
	私	106	2,530	2,636	66	572	638			
	計	116	2,747	2,863	66	594	660			
小学校	国	12	8	20				公立小学校数には休校1を含む		
	公	1,286	2,336	3,622	185	517	702			
	私	8	11	19		1	1			
	計	1,306	2,355	3,661	185	518	703			
※義務教育学校前期課程を含む										
中学校	国	15	8	23	3	2	5			
	公	1,030	939	1,969	83	165	248			
	私	13	10	23	3	4	7			
	計	1,058	957	2,015	89	171	260			
※義務教育学校後期課程を含む										
義務教育学校	公前期	26	46	72	3	10	13			
	公後期	26	46	72	3	10	13			
高等学校	本科	全日制	県	911	611	1,522	217	198	415	( )内は全日制併置校で、外教
			私	267	126	393	37	27	64	
			小計	1,178	737	1,915	254	225	479	
	専攻科	通信制	県	126	97	223	23	24	47	
			県	8	9	17				
			小計							
	合計	1,312	843	2,155	277	249	526	県立全日制併置校2・定時制併置校2 不二越工業高校機械工学科は平成26年度から募集停止のため。在籍者なし		
特別支援学校	国	13	17	30	2	2	4			
	県	273	580	853	75	148	223			
	市	6	22	28	1	2	3			
	合計	292	619	911	78	152	230			
高等教育機関	高等専門学校	国	88	20	108	42	47	89	専任教員数合計に校長1を含む	
	短期大学	私	40	35	75	12	26	38		
	大学	国	706	164	870	372	1,034	1,406	学生数には大学院生を含む 教職員数には附属機関を含む	
		県	148	68	216	39	24	63		
		私	43	23	66	23	18	41		
計	897	255	1,152	434	1,076	1,510				

イ 累年学校数、教員1人当たり児童・生徒数の全国比較（公立のみ）

区分	小 学 校				中 学			
	学校数 (本校)	教員数 (本務)	児童数	教員1人当 たり児童数	学校数 (本校)	教員数 (本務)	生徒数	教員1人当 たり生徒数
年次	校	人	人	人	校	人	人	人
14 全国	23,068	405,453	7,124,712	17.6	10,316	239,923	3,597,997	15.0
富山	232	3,656	60,484	16.5	85	2,129	32,115	15.1
15 全国	22,917	408,755	7,111,695	17.4	10,284	237,831	3,482,087	14.6
富山	231	3,703	60,574	16.4	85	2,120	31,250	14.7
16 全国	22,729	409,665	7,084,675	17.3	10,241	235,317	3,394,055	14.4
富山	230	3,704	60,511	16.3	84	2,071	30,357	14.7
17 全国	22,471	411,430	7,079,790	17.2	10,163	233,770	3,350,508	14.3
富山	220	3,690	60,608	16.4	84	2,060	29,835	14.5
18 全国	22,262	412,300	7,067,863	17.1	10,119	232,968	3,320,772	14.3
富山	208	3,652	60,964	16.7	84	2,051	29,383	14.3
19 全国	22,093	412,509	7,011,876	17.0	10,077	233,985	3,327,531	14.2
富山	207	3,645	60,569	16.6	84	2,071	29,635	14.3
20 全国	21,892	413,283	6,998,986	16.9	10,028	233,583	3,302,235	14.1
富山	204	3,649	60,659	16.6	84	2,065	29,626	14.3
21 全国	21,686	413,239	6,939,922	16.8	9,965	234,505	3,308,101	14.1
富山	202	3,661	59,983	16.4	82	2,096	30,094	14.4
22 全国	21,443	413,473	6,869,318	16.6	9,902	234,471	3,270,582	13.9
富山	202	3,682	59,396	16.1	81	2,110	29,650	14.1
23 全国	21,431	413,024	6,763,713	16.4	9,915	236,433	3,287,437	13.9
富山	200	3,717	58,669	15.8	81	2,122	29,697	14.0
24 全国	21,166	412,154	6,642,721	16.1	9,860	237,139	3,269,759	13.8
富山	198	3,664	57,491	15.7	81	2,106	29,561	14.0
25 全国	20,621	410,928	6,556,527	16.0	9,703	237,568	3,255,326	13.7
富山	197	3,667	56,226	15.3	80	2,130	29,564	13.9
26 全国	20,357	409,753	6,481,396	15.8	9,626	237,082	3,227,314	13.6
富山	194	3,633	54,830	15.1	80	2,141	29,596	13.8
27 全国	20,113	410,397	6,425,754	15.7	9,555	236,947	3,190,799	13.5
富山	194	3,635	53,758	14.8	80	2,129	29,059	13.6
28 全国	19,837	410,116	6,366,785	15.5	9,475	235,223	3,133,644	13.3
富山	191	3,596	52,685	14.7	80	2,102	28,502	13.6
29 全国	19,628	411,898	6,333,289	15.4	9,401	233,247	3,063,833	13.1
富山	191	3,580	51,512	14.4	79	2,070	27,735	13.4
30 全国	19,428	413,720	6,312,251	15.3	9,341	230,366	2,983,705	13.0
富山	188	3,569	50,488	14.1	79	2,083	27,117	13.0
元 全国	19,277	414,901	6,253,022	15.1	9,290	229,895	2,950,331	12.8
富山	185	3,551	49,398	13.9	79	2,065	26,482	12.8
2 全国	19,217	415,467	6,185,145	14.9	9,291	229,731	2,941,423	12.8
富山	180	3,568	48,277	13.5	75	2,006	25,844	12.9
3 全国	19,028	415,745	6,107,701	14.7	9,230	231,006	2,957,186	12.8
富山	179	3,583	47,311	13.2	75	1,990	25,420	12.8
4 全国	18,851	416,225	6,035,384	14.5	9,164	230,074	2,931,722	12.7
富山	176	3,592	46,333	12.9	74	1,989	25,002	12.6
5 全国	18,669	417,007	5,933,907	14.2	9,095	229,980	2,902,882	12.6
富山	176	3,622	45,509	12.6	74	1,969	24,399	12.4
石川	200	3,987	54,431	13.7	84	2,108	27,964	13.3
福井	190	3,112	37,545	12.1	76	1,793	20,132	11.2
新潟	433	7,971	97,866	12.3	223	4,594	50,647	11.0
岐阜	349	7,118	95,969	13.5	172	4,080	51,115	12.5
愛知	961	25,327	392,917	15.5	411	13,603	196,693	14.5
三重	360	6,671	85,286	12.8	157	3,599	44,009	12.2

区分	義務教育学校			
	学校数 (本校)	教員数 (本務)	児童生徒数 (本校)	教員1人当 たり生徒数
年次	校	人	人	人
14 全国				
富山				
15 全国				
富山				
16 全国				
富山				
17 全国				
富山				
18 全国				
富山				
19 全国				
富山				
20 全国				
富山				
21 全国				
富山				
22 全国				
富山				
23 全国				
富山				
24 全国				
富山				
25 全国				
富山				
26 全国				
富山				
27 全国				
富山				
28 全国				
富山				
29 全国				
富山				
30 全国				
富山				
元 全国	91	3,378	38,412	11.4
富山	-	-	-	-
2 全国	121	4,270	46,148	10.8
富山	2	50	353	7.1
3 全国	145	5,128	54,480	10.6
富山	3	69	409	5.9
4 全国	172	6,110	63,789	10.4
富山	3	75	423	5.6
5 全国	201	7,189	72,048	10.0
富山	3	72	410	5.7
石川	3	51	271	5.3
福井	-	-	-	-
新潟	1	58	777	13.4
岐阜	5	176	1,871	10.6
愛知	2	55	432	7.9
三重	1	27	236	8.7



区分	高等学校（全・定）				特別支援学校（盲・ろう・養護学校）				
	学校数 (本校・分校)	教員数 (本務)	生徒数 (本・専攻・別科)	教員1人当 たり生徒数	学校数	教員数 (本務)	在学者数	教員1人当 たり在学者 数	
年次	校	人	人	人	校	人	人	人	
14	全国 富山	4,136 52	200,797 2,187	2,773,619 27,230	13.8 12.5	933 12	58,165 838	90,254 1,002	1.6 1.2
15	全国 富山	4,117 49	197,617 2,109	2,685,783 26,165	13.6 12.4	935 12	59,456 847	92,550 1,037	1.6 1.2
16	全国 富山	4,093 48	194,925 2,076	2,612,679 25,418	13.4 12.2	939 12	60,547 859	94,929 1,032	1.6 1.2
17	全国 富山	4,082 48	191,005 2,030	2,527,462 24,525	13.2 12.1	943 12	61,916 861	97,761 1,014	1.6 1.2
18	全国 富山	4,045 48	187,599 2,012	2,447,387 23,820	13.0 11.8	947 12	63,332 865	100,717 1,047	1.6 1.2
19	全国 富山	3,976 48	184,162 1,956	2,384,309 23,062	12.9 11.8	954 12	65,064 866	104,293 1,074	1.6 1.2
20	全国 富山	3,906 48	181,553 1,939	2,353,763 22,646	13.0 11.7	966 12	66,913 866	108,456 1,114	1.6 1.3
21	全国 富山	3,846 48	179,831 1,914	2,340,549 22,353	13.0 11.7	971 12	68,745 859	113,155 1,112	1.6 1.3
22	全国 富山	3,780 51	179,433 1,926	2,357,261 22,665	13.1 11.8	980 12	71,027 862	117,968 1,127	1.7 1.3
23	全国 富山	3,724 51	177,851 1,932	2,337,733 22,760	13.1 11.8	990 12	73,045 863	122,269 1,156	1.7 1.3
24	全国 富山	3,688 43	177,152 1,917	2,328,102 23,112	13.1 12.1	1,000 12	74,584 877	126,159 1,168	1.7 1.3
25	全国 富山	3,646 43	174,716 1,893	2,287,673 22,711	13.1 12.0	1,021 14	75,865 877	128,738 1,184	1.7 1.4
26	全国 富山	3,628 43	174,363 1,898	2,286,385 22,744	13.1 12.0	1,037 14	77,479 876	131,781 1,217	1.7 1.4
27	全国 富山	3,604 43	173,473 1,907	2,268,162 22,681	13.1 11.9	1,056 14	79,115 876	134,092 1,236	1.7 1.4
28	全国 富山	3,589 43	172,741 1,913	2,252,942 22,653	13.0 11.8	1,067 14	80,558 890	136,072 1,247	1.7 1.4
29	全国 富山	3,571 43	171,473 1,908	2,224,821 22,607	13.0 11.8	1,076 14	81,989 893	138,186 1,243	1.7 1.4
30	全国 富山	3,559 43	169,935 1,872	2,184,920 22,111	12.9 11.8	1,082 14	82,786 879	139,661 1,228	1.7 1.4
元	全国 富山	3,550 43	168,445 1,833	2,132,078 21,629	12.7 11.8	1,087 14	83,507 882	140,669 1,206	1.7 1.4
2	全国 富山	3,537 43	166,238 1,819	2,065,980 20,988	12.4 11.5	1,090 14	84,112 882	141,090 1,179	1.7 1.3
3	全国 富山	3,521 43	163,513 1,808	1,989,287 20,561	12.2 11.4	1,100 14	84,320 873	142,525 1,167	1.7 1.3
4	全国 富山	3,489 39	161,622 1,776	1,933,568 19,981	12.0 11.3	1,111 14	84,986 887	144,858 1,157	1.7 1.3
5	全国 富山	3,455 39	160,306 1,745	1,897,321 19,248	11.8 11.0	1,118 14	86,042 881	147,608 1,184	1.7 1.3
石川		45	1,782	19,931	11.2	12	706	1,305	1.8
福井		25	1,277	14,191	11.1	11	717	932	1.3
新潟		85	2,961	36,647	12.4	37	1,643	2,649	1.6
岐阜		66	3,255	37,653	11.6	23	1,710	2,596	1.5
愛知		164	8,672	119,663	13.8	42	3,885	7,460	1.9
三重		57	2,622	32,410	12.4	18	1,136	1,828	1.6





(ウ) 義務教育学校

区分 年度	学 校 数							学 級 数				児 童 生 徒 数									本 務 教 員 数  (公立)	職 員 数  (公立)		
	総数			国 立 (本校)	公立			私 立	総 数	国 立	公 立	私 立	総 数	国 立			公 立			私 立				
	計	本 校	分 校		計	本 校	分 校							計	男	女	計	男	女	計			男	女
				計				男	女	計	男	女	計											
55																								
56																								
57																								
58																								
59																								
60																								
61																								
62																								
63																								
元																								
2																								
3																								
4																								
5																								
6																								
7																								
8																								
9																								
10																								
11																								
12																								
13																								
14																								
15																								
16																								
17																								
18																								
19																								
20																								
21																								
22																								
23																								
24																								
25																								
26																								
27																								
28																								
29																								
30																								
元	-	-	-	-	-	-	-	-	-	-	-	-	-	-	-	-	-	-	-	-	-	-	-	-
2	2	2	0	0	2	2	0	0	24	0	24	0	353	0	0	0	353	192	161	0	0	0	50	10
3	3	3	0	0	3	3	0	0	36	0	36	0	409	0	0	0	409	210	199	0	0	0	69	15
4	3	3	0	0	3	3	0	0	37	0	37	0	423	0	0	0	423	217	206	0	0	0	75	14
5	3	3	0	0	3	3	0	0	37	0	37	0	410	0	0	0	410	207	203	0	0	0	72	13

(注) 学校基本調査（5月1日）による。

## (工) 高等学校

区分 年度	学 校 数							生 徒 数							
	総 数			公 立			私 立	総 数			公 立				
	計	本 校	分 校	計	本 校	分 校		計	男	女	総 数	本 科			専 攻 科
												計	全 日 制	定 時 制	
55	56	51	5	47	42	5	9	44,046	21,826	22,220	34,163	34,037	32,299	1,738	126
56	56	51	5	47	42	5	9	43,767	21,716	22,051	33,860	33,756	32,187	1,569	104
57	56	51	5	47	42	5	9	42,645	21,121	21,524	33,004	32,900	31,460	1,440	104
58	59	54	5	50	45	5	9	43,634	21,660	21,974	33,743	33,644	32,280	1,364	99
59	59	54	5	50	45	5	9	45,566	22,705	22,861	35,290	35,211	33,925	1,286	79
60	59	54	5	50	45	5	9	48,438	24,322	24,116	37,522	37,417	36,192	1,225	105
61	60	55	5	51	46	5	9	49,521	24,838	24,683	38,401	38,284	37,093	1,191	117
62	60	55	5	51	46	5	9	51,122	25,642	25,480	39,569	39,452	38,296	1,156	117
63	60	55	5	51	46	5	9	53,257	26,614	26,643	41,108	41,003	39,846	1,157	105
元	60	55	5	51	46	5	9	54,706	27,371	27,335	42,148	42,057	40,916	1,141	91
2	59	55	4	50	46	4	9	54,486	27,292	27,194	42,006	41,918	40,804	1,114	88
3	59	55	4	50	46	4	9	52,835	26,631	26,204	40,694	40,571	39,481	1,090	123
4	59	55	4	50	46	4	9	50,401	25,574	24,827	38,794	38,630	37,637	993	164
5	59	55	4	50	46	4	9	47,997	24,429	23,568	36,857	36,670	35,794	876	187
6	59	55	4	50	46	4	9	45,910	23,202	22,708	35,349	35,125	34,247	878	224
7	59	55	4	50	46	4	9	43,780	22,051	21,729	33,828	33,578	32,719	859	250
8	59	55	4	50	46	4	9	41,293	20,731	20,562	32,126	31,876	30,990	886	250
9	59	55	4	50	46	4	9	39,152	19,729	19,423	30,683	30,410	29,503	907	273
10	59	55	4	50	46	4	9	37,811	19,079	18,732	29,810	29,560	28,541	1,019	250
11	59	55	4	50	46	4	9	37,184	18,841	18,343	29,380	29,141	28,083	1,058	239
12	59	55	4	50	46	4	9	36,569	18,488	18,081	28,968	28,719	27,604	1,115	249
13	61	57	4	52	48	4	9	35,389	17,721	17,668	28,166	27,918	26,742	1,176	248
14	61	57	4	52	48	4	9	34,138	17,047	17,091	27,230	26,990	25,789	1,201	240
15	58	55	3	49	46	3	9	32,734	16,341	16,393	26,165	25,913	24,691	1,222	252
16	57	55	2	48	46	2	9	31,883	16,107	15,776	25,418	25,154	23,964	1,190	264
17	57	55	2	48	46	2	9	30,784	15,520	15,264	24,525	24,222	23,027	1,195	303
18	57	55	2	48	46	2	9	29,794	15,063	14,731	23,820	23,498	22,332	1,166	322
19	57	55	2	48	46	2	9	28,830	14,506	14,324	23,062	22,771	21,689	1,082	291
20	58	56	2	48	46	2	10	28,379	14,245	14,134	22,646	22,360	21,301	1,059	286
21	58	56	2	48	46	2	10	28,110	14,036	14,074	22,353	22,089	20,995	1,094	264
22	61	58	3	51	48	3	10	28,613	14,309	14,304	22,665	22,384	21,239	1,145	281
23	61	58	3	51	48	3	10	28,753	14,425	14,328	22,760	22,476	21,303	1,173	284
24	53	51	2	43	41	2	10	29,279	14,688	14,591	23,134	22,854	21,697	1,157	280
25	53	51	2	43	41	2	10	28,864	14,577	14,287	22,745	22,468	21,383	1,085	277
26	53	51	2	43	41	2	10	28,857	14,524	14,333	22,744	22,494	21,393	1,101	250
27	53	51	2	43	41	2	10	28,671	14,394	14,277	22,681	22,426	21,315	1,111	255
28	53	51	2	43	41	2	10	28,624	14,391	14,233	22,653	22,385	21,296	1,089	268
29	53	51	2	43	41	2	10	28,708	14,438	14,270	22,607	22,345	21,313	1,032	262
30	53	51	2	43	41	2	10	28,286	14,358	13,928	22,111	21,860	20,873	987	251
元	53	51	2	43	41	2	10	27,680	13,984	13,696	21,881	21,629	20,516	1,113	252
2	53	51	2	43	41	2	10	26,722	13,512	13,210	20,988	20,745	19,794	951	243
3	53	51	2	43	41	2	10	26,068	13,261	12,807	20,561	20,329	19,376	953	232
4	49	47	2	39	37	2	10	25,394	13,010	12,384	19,981	19,762	18,829	933	219
5	49	47	2	39	37	2	10	24,689	12,635	12,054	19,248	19,031	18,155	876	217

(注) 学校基本調査(5月1日)による。

## (エ) 高等学校(続き)

区分 年度	生徒数			本務 教員数 (公立)	職 員 数 (公立)
	私 立				
	総 数	本科 全 日制	専 攻 科		
55				9,883	9,841
56	9,907	9,872	35	2,137	772
57	9,641	9,607	34	2,125	800
58	9,891	9,847	44	2,188	807
59	10,276	10,225	51	2,264	805
60	10,916	10,874	42	2,335	818
61	11,120	11,080	40	2,389	842
62	11,553	11,514	39	2,457	823
63	12,149	12,113	36	2,552	816
元	12,558	12,518	40	2,593	769
2	12,480	12,443	37	2,602	753
3	12,141	12,094	47	2,589	760
4	11,607	11,566	41	2,582	735
5	11,140	11,094	46	2,553	734
6	10,561	10,518	43	2,553	735
7	9,952	9,916	36	2,489	729
8	9,167	9,131	36	2,414	706
9	8,469	8,443	26	2,359	698
10	8,001	7,980	21	2,313	682
11	7,804	7,786	18	2,309	675
12	7,601	7,585	16	2,279	612
13	7,223	7,207	16	2,226	568
14	6,908	6,892	16	2,187	520
15	6,569	6,554	15	2,109	517
16	6,465	6,452	13	2,076	516
17	6,259	6,216	43	2,030	491
18	5,974	5,934	40	2,012	478
19	5,768	5,729	39	1,956	457
20	5,733	5,697	36	1,939	444
21	5,757	5,722	35	1,914	417
22	5,948	5,914	34	1,926	407
23	5,993	5,970	23	1,952	395
24	6,167	6,145	22	1,936	385
25	6,153	6,119	34	1,893	401
26	6,113	6,080	33	1,898	400
27	5,990	5,990	0	1,907	396
28	5,971	5,971	0	1,913	379
29	6,101	6,101	0	1,908	429
30	6,175	6,175	0	1,872	440
元	6,051	6,051	0	1,833	402
2	5,734	5,734	0	1,819	474
3	5,507	5,507	0	1,808	482
4	5,413	5,413	0	1,776	470
5	5,441	5,441	0	1,745	462

## (オ) 特別支援学校(国・公立)

区分 年度	学 校 数						在学者数				本務 教員数 (公立)	職 員 数 (公立)
	総 数	盲 学 校	ろ う 学 校	養 護 学 校		総 数	盲 学 校	ろ う 学 校	養 護 学 校			
				本 校	分 校							
55	13	1	2	7	3	1,092	73	106	913	442	206	
56	13	1	2	7	3	1,080	73	99	908	447	207	
57	14	1	2	8	3	1,132	78	105	949	482	217	
58	14	1	2	9	2	1,109	77	96	936	483	221	
59	14	1	2	9	2	1,119	76	98	945	500	220	
60	14	1	2	9	2	1,161	78	102	981	539	220	
61	14	1	2	9	2	1,173	83	105	985	563	221	
62	14	1	2	9	2	1,160	80	101	979	579	218	
63	14	1	2	9	2	1,132	72	97	963	598	218	
元	14	1	2	9	2	1,131	71	96	964	599	220	
2	14	1	2	9	2	1,130	70	95	965	627	223	
3	14	1	2	9	2	1,084	65	92	927	683	224	
4	14	1	2	9	2	1,051	60	92	899	766	221	
5	14	1	2	9	2	1,040	53	91	896	762	223	
6	14	1	2	9	2	1,027	54	89	884	764	224	
7	14	1	2	9	2	974	47	80	847	789	224	
8	14	1	2	9	2	960	37	77	846	774	222	
9	14	1	2	9	2	985	34	75	876	815	225	
10	13	1	2	9	1	994	38	72	884	845	226	
11	13	1	2	9	1	978	34	68	876	817	228	
12	13	1	2	9	1	999	39	70	890	825	215	
13	13	1	2	9	1	1,015	35	71	909	819	217	
14	13	1	2	9	1	1,061	40	66	955	838	209	
15	13	1	2	9	1	1,094	42	64	988	847	202	
16	13	1	2	9	1	1,089	39	67	983	859	192	
17	13	1	2	9	1	1,069	28	66	975	861	205	
18	13	1	2	9	1	1,105	30	68	1,007	865	196	
19	13	1	2	9	1	1,134	22	62	1,050	866	189	
20	13	1	2	9	1	1,174	26	59	1,089	866	186	
21	13	1	2	9	1	1,171	25	62	1,084	859	155	
22	13	-	-	-	-	1,185	-	-	-	891	152	
23	13	-	-	-	-	1,215	-	-	-	892	154	
24	13	-	-	-	-	1,227	-	-	-	908	156	
25	15	-	-	-	-	1,243	-	-	-	907	168	
26	15	-	-	-	-	1,276	-	-	-	905	166	
27	15	-	-	-	-	1,295	-	-	-	907	164	
28	15	-	-	-	-	1,306	-	-	-	919	161	
29	15	-	-	-	-	1,302	-	-	-	922	177	
30	15	-	-	-	-	1,288	-	-	-	909	197	
元	15	-	-	-	-	1,206	-	-	-	914	207	
2	15	-	-	-	-	1,235	-	-	-	913	220	
3	15	-	-	-	-	1,224	-	-	-	873	219	
4	15	-	-	-	-	1,215	-	-	-	887	225	
5	15	-	-	-	-	1,241	-	-	-	881	226	

(注) 学校基本調査(5月1日)による。

## (カ) 幼稚園

区分 年度	学校数					学級数				園児数				本務教員数			
	総 数	国 立	公立		私 立	総 数	国 立	公 立	私 立	総 数	国 立	公 立	私 立	総 数	国 立	公 立	私 立
			本 園	分 園													
55	112	1	54	-	57	489	5	164	320	13,823	126	4,621	9,076	625	6	195	424
56	111	1	53	-	57	473	5	157	311	13,190	126	4,136	8,928	616	6	188	422
57	112	1	53	-	58	480	5	152	323	12,918	128	3,843	8,947	626	6	185	435
58	112	1	53	-	58	478	5	151	322	12,735	128	3,659	8,948	639	7	184	448
59	114	1	53	-	60	472	5	139	328	12,510	128	3,457	8,925	652	6	180	466
60	115	1	53	-	61	493	5	144	344	12,253	127	3,116	9,010	660	6	177	477
61	115	1	53	-	61	498	5	144	349	12,216	132	2,908	9,176	661	6	171	484
62	115	1	53	-	61	508	5	140	363	12,361	131	2,925	9,305	669	6	176	487
63	114	1	52	-	61	509	5	140	364	12,308	132	2,768	9,408	682	6	174	502
元	114	1	52	-	61	514	5	142	367	12,314	132	2,701	9,481	687	6	172	509
2	114	1	52	-	61	509	5	142	362	11,918	132	2,501	9,285	679	6	166	507
3	111	1	50	-	60	502	5	137	360	11,305	132	2,235	8,938	666	6	156	504
4	111	1	50	-	60	510	5	137	368	11,086	132	2,190	8,764	668	7	151	510
5	111	1	50	-	60	500	5	135	360	10,664	132	2,091	8,441	672	6	157	509
6	111	1	50	-	60	500	5	135	360	10,399	132	2,071	8,196	673	6	154	513
7	109	1	48	-	60	485	5	131	349	9,899	132	1,811	7,956	641	6	138	497
8	109	1	48	-	60	481	5	125	351	9,807	132	1,847	7,828	647	6	141	500
9	109	1	48	-	60	475	5	126	344	9,738	132	1,875	7,731	646	6	147	493
10	109	1	48	-	60	479	5	124	350	9,738	132	1,867	7,739	653	6	148	499
11	109	1	48	-	60	483	5	130	348	9,671	132	1,932	7,607	677	7	158	512
12	109	1	48	-	60	481	5	131	345	9,695	132	2,046	7,517	692	6	163	523
13	108	1	47	-	60	493	5	135	353	9,452	128	2,051	7,273	692	6	171	515
14	108	1	47	-	60	486	5	138	343	9,214	126	1,981	7,107	702	6	177	519
15	107	1	46	-	60	486	5	142	339	9,006	131	2,013	6,862	710	6	182	522
16	106	1	46	-	59	484	5	141	338	8,867	131	1,942	6,794	727	6	180	541
17	104	1	43	-	60	491	5	139	347	8,974	130	1,886	6,958	730	6	174	550
18	100	1	39	-	60	492	5	133	354	8,929	135	1,900	6,894	732	7	175	550
19	99	1	38	-	60	489	5	131	353	8,683	133	1,816	6,734	720	7	169	544
20	99	1	38	-	60	488	5	135	348	8,208	127	1,765	6,316	711	7	169	535
21	99	1	37	-	61	479	5	130	344	7,823	120	1,643	6,060	677	6	153	518
22	94	1	33	-	60	467	5	121	341	7,660	119	1,654	5,887	664	6	148	510
23	93	1	33	-	59	466	5	123	338	7,411	117	1,611	5,683	638	7	137	494
24	92	1	32	-	59	455	5	119	331	7,229	106	1,590	5,533	647	8	140	499
25	89	1	31	-	57	429	5	116	308	6,891	103	1,507	5,281	615	7	128	480
26	86	1	29	-	56	427	5	112	310	6,605	100	1,389	5,116	601	7	128	466
27	74	1	29	-	44	342	5	104	233	5,228	99	1,277	3,852	514	7	130	377
28	66	1	27	-	38	305	5	94	206	4,547	99	1,183	3,265	475	7	125	343
29	57	1	23	-	33	267	5	84	178	3,807	100	999	2,708	423	7	102	314
30	51	1	22	-	28	221	5	75	141	3,050	97	886	2,067	358	7	95	256
元	47	1	19	-	27	199	5	59	135	2,634	89	585	1,960	330	7	72	251
2	42	1	17	-	24	174	5	57	112	2,249	90	506	1,653	275	7	70	198
3	38	1	16	-	21	150	5	47	98	2,027	86	428	1,513	256	6	62	188
4	30	1	11	-	18	132	5	35	92	1,741	89	258	1,394	227	6	38	183
5	27	1	8	-	18	117	5	25	87	1,502	78	151	1,273	208	7	32	169

(注) 学校基本調査(5月1日)による。

## (キ) 幼保連携型認定こども園

区分 年度	学 校 数				学 級 数				園 児 数				本務教員数				
	総 数	国 立	公立		私 立	総 数	国 立	公 立	私 立	総 数	国 立	公 立	私 立	総 数	国 立	公 立	私 立
			本 園	分 園													
27	26	-	0	-	26	137	-	-	137	3,972	-	0	3,972	594	-	0	594
28	58	-	2	-	56	286	-	-	286	8,435	-	137	8,298	1,307	-	23	1284
29	80	-	4	-	76	372	-	-	372	7,717	-	329	7,388	1,864	-	66	1798
30	89	-	4	-	85	427	-	-	408	8,702	-	345	8,357	2,044	-	68	1976
元	100	-	6	-	94	478	-	-	447	8,702	-	794	13,629	2,302	-	113	2189
2	113	-	8	-	105	519	-	45	474	15,935	-	1,127	14,808	2,554	-	174	2380
3	120	-	8	-	112	561	-	51	510	16,156	-	1,111	15,045	2,678	-	172	2506
4	127	-	10	-	117	575	-	57	518	16,718	-	1,265	15,453	2,799	-	226	2573
5	133	-	11	-	122	598	-	66	532	17,358	-	1,428	15,930	2,863	-	227	2636



エ 進学状況

(7) 中学校卒業生進路状況(国・公・私立)

(単位:人)

区分		(卒)年月			R 2 . 3			R 3 . 3			R 4 . 3			R 5 . 3		
		性別			男	女	計	男	女	計	男	女	計	男	女	計
高等学校等進学者	高校本科	全日制	4,309	4,221	8,530	4,277	3,966	8,243	4,224	3,917	8,141	4,008	3,927	7,935		
		定時制	135	152	287	121	135	256	95	153	248	92	160	252		
		通信制	57	68	125	68	80	148	77	91	168	85	115	200		
		高等専門学校	154	86	240	153	84	237	134	96	230	131	93	224		
		特別支援学校 高等部本科	37	21	58	62	23	85	39	25	64	58	20	78		
		計	4,692	4,548	9,240	4,681	4,288	8,969	4,569	4,282	8,851	4,374	4,315	8,689		
		就職している者 (再掲)	1	0	1	0	0	0	1	0	1	1	0	1		
	就職者	10	2	12	6	2	8	3	1	4	9	2	11			
専修学校等進学者	専修学校	高等課程	0	0	0	0	0	0	0	3	3	0	1	1		
		その他の課程	0	0	0	0	0	0	0	0	0	0	0	0		
		各種学校	1	1	2	0	1	1	0	0	0	0	0	0		
		公共職業能力 開発施設等	1	0	1	2	0	2	0	0	0	0	0	0		
		計	2	1	3	2	1	3	0	3	3	0	1	1		
		就職している者 (再掲)	0	0	0	0	0	0	0	0	0	0	0	0		
	上記以外の者	24	25	49	22	29	51	25	24	49	24	25	49			
	死亡・不詳	0	0	0	0	0	0	0	0	0	0	0	0			
	合計	4,728	4,576	9,304	4,711	4,320	9,031	4,597	4,310	8,907	4,407	4,343	8,750			
	進学率(%)	99.2	99.4	99.3	99.4	99.3	99.3	99.4	99.4	99.4	99.3	99.4	99.3			
	就職率(%)	0.2	0.0	0.1	0.1	0.0	0.1	0.1	0.0	0.1	0.2	0.0	0.1			
就職者の 産業別 内訳		第1次産業	0	0	0	0	0	0	0	0	0	0	0	0		
		第2次産業	6	0	6	5	1	6	3	0	3	2	0	2		
		第3次産業	4	2	6	0	1	1	1	1	2	5	2	7		
		上記以外・不詳	1	0	1	1	0	1	0	0	0	3	0	3		
		計	11	2	13	6	2	8	4	1	5	10	2	12		

(注) 学校基本調査(5月1日現在)による。

## (イ) 高等学校卒業生進路状況 (公・私・全・定計)

(単位：人)

区分		(卒) 年月			R 2 . 3			R 3 . 3			R 4 . 3			R 5 . 3		
		性別			男	女	計	男	女	計	男	女	計	男	女	計
進学者	大学	2,253	2,098	4,351	2,160	1,985	4,145	2,195	1,972	4,167	2,154	2,092	4,246			
	短大	81	586	667	76	499	575	89	496	585	63	413	476			
	専攻科その他	23	46	69	8	47	55	6	56	62	9	43	52			
	計	2,357	2,730	5,087	2,244	2,531	4,775	2,290	2,524	4,814	2,226	2,548	4,774			
	就職している者(再掲)	1	0	1	3	0	3	0	1	1	0	1	1			
就職者		1,307	647	1,954	1,167	584	1,751	1,043	537	1,580	1,125	508	1,633			
専修学校等入学者	専門課程	494	975	1,469	568	948	1,516	587	931	1,518	502	846	1,348			
	その他の課程	8	12	20	23	15	38	23	9	32	8	7	15			
	各種学校	104	42	146	102	43	145	75	40	115	51	33	84			
	公共職業能力開発施設等	133	7	140	117	13	130	98	9	107	101	10	111			
	計	739	1,036	1,775	810	1,019	1,829	783	989	1,772	662	896	1,558			
	就職している者(再掲)	0	0	0	1	1	2	2	0	2	0	0	0			
一時的就業者 <sup>※</sup>		—	—	—	—	—	—	2	1	3	0	1	1			
臨時労働者等 <sup>※</sup>		4	13	17	0	0	0	3	7	10	4	6	10			
上記以外の者		235	124	359	228	137	365	200	137	337	197	135	332			
死亡・不詳		0	0	0	0	0	0	1	0	1	0	0	0			
合計		4,642	4,550	9,192	4,449	4,271	8,720	4,322	4,195	8,517	4,214	4,094	8,308			
進学率(%)		50.8	60.0	55.3	50.4	59.3	54.8	53.0	60.2	56.5	52.8	62.2	57.5			
就職率(%)		28.2	14.2	21.3	26.3	13.7	20.1	24.2	12.8	18.6	26.7	12.4	19.7			
就職者の産業別	農業・林業	10	3	13	13	2	15	16	5	21	11	3	14			
	漁業	2	0	2	1	0	1	6	0	6	3	0	3			
	鉱業	0	0	0	1	0	1	0	0	0	3	0	3			
	建設業	158	24	182	181	26	207	194	27	221	161	19	180			
	製造業	824	320	1,144	651	280	931	585	285	870	687	302	989			
	卸売・小売業	36	70	106	58	58	116	28	42	70	33	39	72			
	金融・保険・不動産	5	10	15	7	11	18	2	5	7	3	9	12			
	運輸・通信・公益	98	17	115	73	24	97	69	21	90	75	16	91			
	飲食・宿泊業	22	60	82	15	49	64	8	23	31	15	13	28			
	サービス業	76	117	193	101	119	220	58	103	161	55	84	139			
	公務	67	25	92	56	12	68	62	19	81	76	18	94			
	その他	10	1	11	14	4	18	17	8	25	3	6	9			
	計	1,308	647	1,955	1,171	585	1,756	1,045	538	1,583	1,125	509	1,634			
職業別内訳	専門的・技術的	102	26	128	113	37	150	89	25	114	87	22	109			
	事務・販売	51	170	221	53	149	202	31	125	156	45	117	162			
	農林業	10	4	14	14	0	14	13	2	15	12	3	15			
	漁業	2	0	2	1	0	1	6	0	6	4	0	4			
	輸送・機械運転	42	4	46	44	5	49	42	9	51	35	3	38			
	建設・採掘	127	9	136	149	5	154	159	16	175	136	13	149			
	運搬・清掃等	27	6	33	27	11	38	19	11	30	26	9	35			
	生産工程	814	276	1,090	651	254	905	580	248	828	669	266	935			
	保安・サービス	124	147	271	102	121	223	89	96	185	107	72	179			
その他	9	5	14	17	3	20	17	6	23	4	4	8				

(注) 学校基本調査(5月1日現在)による。

※ 令和2年度の学校基本調査より就職者区分が変更されたことにもない、項目を改めた。  
 なお、臨時労働者等とは、雇用契約期間が1カ月未満で期間の定めがある者(臨時労働者)と、雇用期間が1年以上かつフルタイム勤務相当ではない有期雇用労働者である。

オ 高等学校県外就職状況（公・私・全・定計）

（単位：人）

地区	都道府県名	R 4 . 3	R 5 . 3	地区	都道府県名	R 4 . 3	R 5 . 3
北海道・東北		2	3	東海	岐阜	3	0
関東	茨城	0	0		静岡	1	2
	栃木	0	0		愛知	8	8
	群馬	0	0		小計	12	10
	埼玉	4	1	近畿	滋賀	4	4
	千葉	0	0		京都	5	1
	東京	20	28		大阪	6	6
	神奈川	1	4		兵庫	0	0
小計	25	33	奈良	1	1		
甲信越・北陸	新潟	7	6	小計	16	12	
	石川	9	15	その他の地区	3	8	
	福井	1	0	県外計	75	87	
	長野	0	0	県内計	1,508	1,547	
小計	17	21	合計	1,583	1,634		

（注）就職者の中には進学者も含む。

カ 高等学校卒業生大学・短大進学先地区別状況（公・私・全・定計）

（単位：人）

区分	(卒)年月	30 . 3	31 . 3	R 2 . 3	R 3 . 3	R 4 . 3	R 5 . 3
	富山		1,168	1,347	1,320	1,281	1,333
石川		1,027	959	1,040	963	970	910
福井		90	99	105	93	83	94
新潟		147	152	201	207	179	180
関東	東京	622	663	637	605	552	619
	その他	404	358	377	329	330	349
中部		565	541	619	553	523	568
近畿		517	456	540	526	596	616
北海道・東北		99	118	111	92	101	120
その他		61	53	68	71	85	80
計		4,700	4,746	5,018	4,720	4,752	4,722

## (2) 進路希望状況調査

## ア 中学校進路希望状況 (国・公・私立)

(各年5月1日現在)

区 分		R 4		R 5		
		実 数	構 成 比	実 数	構 成 比	
第 3 学 年 生 徒 数		8,752 人	100.0 %	8,625 人	100.0 %	
高 等 学 校 等 進 学	全 日 制	国・公立	7,327	83.7	7,109	82.4
		私 立	639	7.3	684	7.9
	定 時 制 ・ 通 信 制		276	3.2	319	3.7
	高 専		284	3.2	302	3.5
	特 別 支 援 学 校 高 等 部		64	0.7	49	0.6
	計		8,590	98.1	8,463	98.1
就 職		14	0.2	12	0.1	
専 修 ・ 各 種 学 校		7	0.1	8	0.1	
公 共 職 業 能 力 開 発 施 設 等		1	0.0	0	0.0	
未 定 ・ そ の 他		140	1.6	142	1.6	

## イ 県立高等学校全日制課程進路希望状況

(各年5月1日現在)

区 分	第3学年 生徒数	進 学			就 職	そ の 他			
		大 学	短 大	そ の 他		専修・各 種学校等	未 定		
R 3 年 5 月 調 査	普通科 探究科学科 国際科	実 数 (人)	4,065	3,404	153	1	104	381	22
		構 成 比 (%)	100.0	83.7	3.8	0.0	2.6	9.4	0.5
	総合学科	実 数 (人)	424	188	64	0	67	105	0
		構 成 比 (%)	100.0	44.3	15.1	—	15.8	24.8	—
職業科	実 数 (人)	2,041	444	129	44	963	446	15	
	構 成 比 (%)	100.0	21.8	6.3	2.2	47.2	21.9	0.7	
計	実 数 (人)	6,530	4,036	346	45	1,134	932	37	
	構 成 比 (%)	100.0	61.8	5.3	0.7	17.4	14.3	0.6	
4 年 5 月 調 査	普通科 探究科学科 国際科	実 数 (人)	3,870	3,333	134	1	92	287	23
		構 成 比 (%)	100.0	86.1	3.5	0.0	2.4	7.4	0.6
	総合学科	実 数 (人)	465	222	53	0	62	127	1
		構 成 比 (%)	100.0	47.7	11.4	—	13.3	27.3	0.2
職業科	実 数 (人)	2,038	489	111	38	961	423	16	
	構 成 比 (%)	100.0	24.0	5.4	1.9	47.2	20.8	0.8	
計	実 数 (人)	6,373	4,044	298	39	1,115	837	40	
	構 成 比 (%)	100.0	63.5	4.7	0.6	17.5	13.1	0.6	
5 年 5 月 調 査	普通科 探究科学科 国際科	実 数 (人)	3,721	3,217	118	2	86	277	21
		構 成 比 (%)	100.0	86.5	3.2	0.1	2.3	7.4	0.6
	総合学科	実 数 (人)	444	229	49	0	59	106	1
		構 成 比 (%)	100.0	51.6	11.0	—	13.3	23.9	0.2
職業科	実 数 (人)	1,948	464	124	54	893	391	22	
	構 成 比 (%)	100.0	23.8	6.4	2.8	45.8	20.1	1.1	
計	実 数 (人)	6,113	3,910	291	56	1,038	774	44	
	構 成 比 (%)	100.0	64.0	4.8	0.9	17.0	12.7	0.7	

(3) 発育状態

(富山県と全国の学年別の身長・体重の平均値)

令和4年度 児童生徒の学年別身長 (cm)

学年	富山県(男子)	全 国(男子)	富山県(女子)	全 国(女子)
小1 (6歳)	116.9	117.0	116.0	116.0
小2 (7歳)	123.0	122.9	122.2	122.0
小3 (8歳)	128.9	128.5	128.5	128.1
小4 (9歳)	134.4	133.9	134.8	134.5
小5 (10歳)	140.1	139.7	141.8	141.4
小6 (11歳)	146.6	146.1	148.4	147.9
中1 (12歳)	154.6	154.0	152.7	152.2
中2 (13歳)	161.7	160.9	155.5	154.9
中3 (14歳)	166.5	165.8	157.0	156.5
高1 (15歳)	169.1	168.6	157.7	157.2
高2 (16歳)	170.6	169.9	157.9	157.7
高3 (17歳)	171.3	170.7	158.3	158.0

令和4年度 児童生徒の学年別体重 (kg)

学年	富山県(男子)	全 国(男子)	富山県(女子)	全 国(女子)
小1 (6歳)	21.8	21.8	21.3	21.3
小2 (7歳)	24.7	24.6	24.1	24.0
小3 (8歳)	28.3	28.0	27.5	27.3
小4 (9歳)	32.0	31.5	31.3	31.1
小5 (10歳)	36.1	35.7	35.7	35.5
小6 (11歳)	40.5	40.0	40.8	40.5
中1 (12歳)	46.4	45.7	44.6	44.5
中2 (13歳)	51.3	50.6	48.1	47.7
中3 (14歳)	55.7	55.0	50.2	49.9
高1 (15歳)	59.6	59.1	51.6	51.2
高2 (16歳)	61.2	60.7	52.2	52.1
高3 (17歳)	63.3	62.5	52.6	52.5

(4) 新体力テスト集計結果 (令和4年度)

【小学生男子】

測定項目	1年			2年			3年			4年			5年			6年			
	標本数	平均値	標準偏差	標本数	平均値	標準偏差	標本数	平均値	標準偏差	標本数	平均値	標準偏差	標本数	平均値	標準偏差	標本数	平均値	標準偏差	
握力 (kg)	富山	2,716	8.77	2.33	2,746	10.50	2.57	2,722	12.42	2.89	2,768	14.51	3.39	2,829	16.50	3.94	2,696	19.45	4.82
	全国	1,108	9.24	2.13	1,118	10.74	2.44	1,101	12.73	2.80	1,120	14.39	3.13	1,103	16.90	3.71	1,118	19.77	4.55
上体起こし (回)	富山	2,712	11.61	5.65	2,745	13.97	5.95	2,718	15.80	6.12	2,762	17.99	6.61	2,822	19.23	6.03	2,687	21.36	7.01
	全国	1,089	12.05	5.08	1,086	13.86	5.57	1,078	15.73	5.64	1,097	17.98	5.50	1,081	19.94	5.23	1,109	21.65	5.31
長座体前屈 (cm)	富山	2,711	26.19	6.88	2,744	27.82	7.20	2,717	29.72	8.53	2,766	31.83	8.35	2,825	33.82	8.35	2,691	34.77	8.66
	全国	1,108	26.39	6.48	1,107	28.61	6.83	1,100	30.34	7.04	1,113	31.78	7.63	1,102	33.37	8.03	1,119	35.78	8.38
反復横とび (点)	富山	2,713	28.19	6.00	2,740	32.60	7.12	2,712	35.65	8.22	2,763	40.15	8.42	2,823	43.21	7.62	2,687	46.09	7.88
	全国	1,094	28.28	5.06	1,101	31.65	6.59	1,096	34.95	7.43	1,118	39.43	7.53	1,079	42.83	6.92	1,109	45.86	6.75
20mシャトルラン (回)	富山	2,650	20.64	10.63	2,740	30.49	15.02	2,713	36.53	17.23	2,739	45.56	20.10	2,801	51.74	21.55	2,684	60.89	23.11
	全国	1,048	18.92	9.31	1,091	28.40	13.91	1,083	36.45	16.85	1,110	44.27	19.36	1,093	52.45	21.42	1,111	61.16	22.87
50m走 (秒)	富山	2,714	11.79	1.67	2,743	10.88	1.18	2,719	10.33	1.54	2,763	9.88	2.32	2,826	9.62	3.29	2,686	9.05	0.98
	全国	1,087	11.33	0.99	1,085	10.55	0.87	1,088	10.07	0.83	1,105	9.59	0.77	1,092	9.24	0.77	1,105	8.84	0.77
立ち幅とび (cm)	富山	2,715	118.53	19.29	2,741	129.88	19.12	2,720	139.23	21.06	2,764	148.59	20.44	2,825	155.67	23.10	2,688	167.44	24.17
	全国	1,107	117.03	18.23	1,109	127.19	17.54	1,100	136.77	18.91	1,120	147.73	19.46	1,101	155.86	20.43	1,112	166.33	22.73
ソフトボール投げ (m)	富山	2,713	8.65	3.84	2,743	11.74	4.84	2,716	14.90	5.91	2,764	18.50	7.28	2,824	21.98	8.27	2,688	25.47	9.76
	全国	1,105	8.43	3.25	1,109	11.08	4.26	1,108	14.74	5.79	1,122	18.47	6.69	1,107	21.75	7.99	1,122	25.43	9.39
得点合計 (点)	富山	2,640	31.08	7.05	2,732	37.99	7.79	2,693	43.43	8.23	2,728	49.48	8.84	2,790	54.27	9.25	2,663	59.62	9.53
	全国	980	31.42	5.91	983	37.97	6.88	999	43.96	7.63	1,032	49.79	8.10	997	55.27	8.20	1,026	60.78	8.60

### 【小学生女子】

測定項目	1年			2年			3年			4年			5年			6年			
	標本数	平均値	標準偏差	標本数	平均値	標準偏差	標本数	平均値	標準偏差	標本数	平均値	標準偏差	標本数	平均値	標準偏差	標本数	平均値	標準偏差	
握力 (kg)	富山	2,660	8.23	2.07	2,691	9.87	2.40	2,743	11.74	2.74	2,730	13.99	3.32	2,797	16.26	3.89	2,637	19.03	4.18
	全国	1,110	8.71	2.00	1,118	10.18	2.35	1,108	11.95	2.67	1,122	13.87	3.16	1,109	16.49	3.72	1,126	19.53	4.17
上体起こし (回)	富山	2,669	11.37	5.38	2,688	13.44	5.28	2,746	15.19	5.52	2,723	17.35	5.47	2,792	18.41	5.43	2,631	19.49	5.44
	全国	1,091	11.56	5.00	1,089	13.46	5.24	1,064	15.91	4.78	1,097	17.64	4.99	1,094	18.68	4.92	1,103	19.66	4.79
長座体前屈 (cm)	富山	2,672	28.19	6.99	2,695	30.38	7.26	2,742	33.47	7.84	2,730	35.44	8.58	2,793	38.48	8.62	2,636	39.96	9.37
	全国	1,114	28.78	6.59	1,108	31.01	6.37	1,101	33.91	7.44	1,107	35.52	7.62	1,107	37.30	8.14	1,121	40.71	8.81
反復横とび (点)	富山	2,667	27.97	5.76	2,688	31.59	6.64	2,743	34.90	7.62	2,727	39.06	7.46	2,791	41.77	6.96	2,631	43.60	6.81
	全国	1,096	27.39	4.45	1,098	30.74	5.83	1,088	33.75	7.14	1,119	37.64	7.15	1,101	41.00	6.90	1,113	43.44	6.24
20mシャトルラン (回)	富山	2,597	17.73	8.00	2,686	24.10	10.81	2,742	28.88	13.21	2,704	37.36	15.16	2,767	43.22	17.31	2,623	46.92	17.90
	全国	1,049	15.75	6.28	1,078	23.14	9.91	1,081	29.13	13.09	1,107	35.60	16.01	1,095	42.33	17.07	1,107	47.52	18.14
50m走 (秒)	富山	2,668	12.02	1.55	2,690	11.16	1.39	2,744	10.54	0.99	2,726	10.01	0.88	2,795	9.63	0.87	2,628	9.31	1.00
	全国	1,099	11.77	1.00	1,105	10.89	0.84	1,082	10.32	0.86	1,111	9.91	0.77	1,099	9.49	0.76	1,109	9.16	0.72
立ち幅とび (cm)	富山	2,667	111.43	18.54	2,691	122.50	18.62	2,742	132.94	19.16	2,722	142.90	20.13	2,791	151.48	21.26	2,626	157.97	22.27
	全国	1,114	108.78	16.67	1,114	119.28	17.43	1,100	130.53	17.98	1,117	141.05	18.75	1,105	148.36	20.30	1,120	155.76	20.87
ソフトボール投げ (m)	富山	2,671	5.91	2.63	2,685	7.89	2.96	2,741	10.01	3.78	2,725	12.57	4.49	2,794	14.68	5.36	2,628	16.37	5.95
	全国	1,108	5.70	1.91	1,116	7.36	2.34	1,096	9.45	3.05	1,110	11.61	3.69	1,097	13.86	4.56	1,110	15.97	5.36
得点合計 (点)	富山	2,577	31.60	6.99	2,670	38.64	7.47	2,719	44.95	8.21	2,688	51.79	8.52	2,753	56.97	8.74	2,605	60.92	8.72
	全国	994	31.30	6.19	995	38.41	6.86	988	45.33	7.45	1,016	51.11	7.94	995	56.52	8.35	1,021	61.59	8.22

測定項目		【中学生男子】												【中学生女子】											
		1年			2年			3年			1年			2年			3年								
		標本数	平均値	標準偏差	標本数	平均値	標準偏差	標本数	平均値	標準偏差	標本数	平均値	標準偏差	標本数	平均値	標準偏差	標本数	平均値	標準偏差						
握力 (kg)	富山	2,254	24.07	6.39	2,319	29.13	7.04	2,276	33.91	7.45	2,261	20.82	4.35	2,304	22.99	4.51	2,244	24.41	4.45						
	全国	1,405	24.53	6.21	1,388	30.39	7.24	1,400	34.65	7.29	1,391	21.73	4.35	1,401	24.19	4.42	1,395	25.73	4.57						
上体起こし (回)	富山	2,252	22.58	6.15	2,319	25.51	6.10	2,274	28.15	6.20	2,262	19.21	5.65	2,304	21.40	5.80	2,243	22.72	6.01						
	全国	1,384	23.92	5.42	1,364	27.31	5.64	1,381	28.96	5.57	1,378	20.50	5.00	1,382	23.23	5.51	1,373	24.55	5.85						
長座体前屈 (cm)	富山	2,251	40.58	10.37	2,319	44.47	11.11	2,273	48.47	11.78	2,262	43.44	9.89	2,305	46.47	10.55	2,244	48.74	10.91						
	全国	1,402	40.98	9.64	1,385	44.80	10.41	1,398	47.81	10.48	1,389	43.64	9.82	1,395	46.65	9.72	1,387	49.00	9.96						
反復横とび (点)	富山	2,249	48.42	7.48	2,314	51.56	7.94	2,274	54.97	7.95	2,261	44.87	6.52	2,304	46.36	6.55	2,241	47.11	6.59						
	全国	1,386	49.69	6.76	1,367	53.77	7.00	1,383	56.28	6.92	1,375	45.78	5.59	1,389	48.31	6.14	1,381	49.34	6.16						
持久走 (秒)	富山	1,833	447.94	79.60	1,933	407.03	65.80	1,936	389.60	64.14	1,891	312.37	47.05	1,920	301.57	42.98	1,899	300.92	44.83						
	全国	309	410.21	50.20	305	389.08	50.51	290	374.31	51.00	326	300.80	38.36	289	286.56	39.38	279	287.16	37.86						
20mシャトルラン (回)	富山	2,019	66.11	23.41	2,098	81.04	24.65	2,031	89.44	23.81	2,000	48.93	18.52	2,099	54.61	18.67	2,003	55.07	18.80						
	全国	1,064	70.58	23.96	1,064	86.88	23.56	1,070	94.44	23.77	1,041	50.85	19.03	1,095	60.46	19.97	1,085	60.91	19.97						
50m走 (秒)	富山	2,251	8.71	1.02	2,313	8.07	0.87	2,274	7.61	0.73	2,261	9.27	0.90	2,305	8.97	0.82	2,242	8.86	0.78						
	全国	1,369	8.38	0.76	1,350	7.78	0.62	1,369	7.41	0.58	1,368	8.98	0.72	1,377	8.66	0.70	1,359	8.58	0.69						
立ち幅とび (cm)	富山	2,251	183.82	27.40	2,315	201.58	27.79	2,275	215.92	27.10	2,256	165.21	23.87	2,301	170.66	24.10	2,242	171.88	24.45						
	全国	1,391	185.41	25.53	1,360	203.80	24.11	1,379	216.35	24.60	1,370	167.23	21.10	1,381	174.40	22.11	1,376	178.61	22.00						
ハンドボール投げ (m)	富山	2,249	17.88	5.56	2,316	20.89	6.14	2,274	23.91	6.46	2,257	11.44	3.83	2,303	13.10	4.38	2,242	14.04	4.55						
	全国	1,399	18.14	5.00	1,387	21.09	5.48	1,392	23.54	5.85	1,386	11.92	3.74	1,397	13.35	4.12	1,393	14.44	4.48						
得点合計 (点)	富山	2,241	33.48	9.39	2,303	41.66	10.52	2,264	49.14	10.96	2,251	42.83	10.43	2,298	48.25	11.43	2,239	50.93	11.34						
	全国	1,272	35.62	8.73	1,276	44.66	9.41	1,279	50.80	10.08	1,280	45.33	9.94	1,306	51.76	10.49	1,296	54.91	10.87						



測定項目		【高校生男子】												【高校生女子】											
		1年			2年			3年			1年			2年			3年								
		標本数	平均値	標準偏差	標本数	平均値	標準偏差	標本数	平均値	標準偏差	標本数	平均値	標準偏差	標本数	平均値	標準偏差	標本数	平均値	標準偏差						
握力 (kg)	富山	1,505	36.41	6.93	1,481	38.34	7.28	1,521	40.18	7.80	1,389	25.14	5.66	1,384	25.82	4.80	1,418	26.39	4.83						
	全国	1,431	36.73	7.11	1,420	39.37	7.63	1,439	41.48	8.03	1,418	25.62	4.80	1,434	26.56	4.79	1,421	26.81	5.00						
上体起こし (回)	富山	1,503	27.74	5.75	1,481	29.96	6.09	1,520	30.77	6.19	1,377	22.38	5.87	1,384	23.70	5.76	1,418	24.82	5.95						
	全国	1,412	27.83	6.19	1,406	29.86	6.32	1,417	31.11	6.31	1,393	22.77	5.95	1,415	24.15	6.39	1,410	24.17	6.69						
長座体前屈 (cm)	富山	1,504	48.71	11.14	1,481	50.17	11.73	1,521	51.60	11.45	1,377	48.61	11.01	1,384	50.46	10.64	1,418	51.88	10.11						
	全国	1,428	47.11	11.27	1,414	49.56	11.47	1,422	51.71	11.40	1,414	47.93	10.50	1,432	49.62	10.26	1,417	49.94	10.44						
反復横とび (点)	富山	1,503	55.74	6.94	1,481	57.97	6.57	1,519	59.05	6.69	1,376	47.88	6.59	1,384	48.96	5.72	1,418	49.76	6.51						
	全国	1,395	55.37	7.24	1,387	57.01	7.33	1,401	58.10	7.31	1,389	47.71	6.13	1,411	48.74	6.50	1,408	48.41	6.70						
持久走 (秒)	富山	1,240	391.51	58.32	1,288	377.33	60.02	1,303	370.52	57.64	1,258	309.19	41.72	1,235	302.57	44.62	1,184	299.13	44.59						
	全国	388	388.06	52.55	376	363.66	48.36	384	365.26	48.94	382	298.66	40.69	374	293.07	40.71	368	291.94	42.72						
20mシャトルラン (回)	富山	1,280	86.73	22.01	1,244	93.68	24.34	1,285	96.80	23.63	1,187	53.16	17.45	1,205	54.39	16.96	1,232	55.31	18.23						
	全国	979	82.41	27.14	994	88.50	28.91	983	90.21	29.42	978	48.57	19.74	1,016	52.60	21.78	983	49.64	22.09						
50m走 (秒)	富山	1,503	7.52	0.67	1,481	7.30	0.59	1,519	7.18	0.62	1,376	8.89	0.80	1,384	8.78	0.75	1,418	8.76	0.78						
	全国	1,396	7.43	0.61	1,384	7.27	0.59	1,399	7.17	0.57	1,390	8.84	0.79	1,390	8.76	0.79	1,377	8.81	0.88						
立ち幅とび (cm)	富山	1,503	221.76	24.34	1,481	227.83	24.16	1,520	230.99	24.40	1,376	175.51	24.25	1,384	176.68	22.67	1,417	178.70	22.21						
	全国	1,403	217.23	24.42	1,402	223.59	25.58	1,405	227.94	24.45	1,395	171.85	23.92	1,419	173.36	24.30	1,409	171.74	25.62						
ソフトボール投げ (m)	富山	1,502	24.03	5.96	1,481	25.44	6.40	1,520	26.56	6.55	1,377	13.95	4.85	1,384	14.67	4.53	1,416	14.93	4.24						
	全国	1,432	23.51	6.07	1,418	25.01	6.47	1,435	26.31	6.60	1,413	14.00	4.28	1,429	14.35	4.49	1,422	14.83	4.60						
得点合計 (点)	富山	1,502	50.12	9.97	1,480	54.34	10.77	1,517	56.81	10.90	1,360	50.94	11.39	1,384	53.62	10.95	1,416	55.25	10.75						
	全国	1,278	49.60	10.78	1,286	54.07	11.16	1,268	57.12	11.21	1,269	51.18	11.51	1,288	53.88	11.70	1,274	53.49	12.55						

(5) 生徒指導上の諸課題の現状

令和4年度児童生徒の問題行動・不登校等生徒指導上の諸課題に関する調査結果の概要

(県内国公立学校分)

1 暴力行為 (件数)

校種	年度	H30	R元	R2	R3	R4	
小学校	県	件数	404	554	530	488	501
		1,000人当たり	7.9	11.1	10.8	10.1	10.6
	国	1,000人当たり	5.7	6.8	6.5	7.7	9.9
中学校	県	件数	298	283	214	332	338
		1,000人当たり	10.7	10.4	8.0	12.6	13.1
	国	1,000人当たり	8.9	8.8	6.6	7.5	9.2
高等学校	県	件数	66	63	25	26	30
		1,000人当たり	2.3	2.2	0.9	1.0	1.2
	国	1,000人当たり	2.1	2.0	1.2	1.2	1.3
合計	県	件数	768	900	769	846	869
		1,000人当たり	7.1	8.5	7.5	8.4	8.8
	国	1,000人当たり	5.5	6.1	5.1	6.0	7.5

2 いじめ (認知件数)

校種	年度	H30	R元	R2	R3	R4	
小学校	県	件数	794	1,049	739	841	1,107
	国	件数	794	1,049	739	841	1,107
中学校	県	件数	455	526	379	612	693
	国	件数	455	526	379	612	693
高等学校	県	件数	124	154	83	69	131
	国	件数	124	154	83	69	131
合計	県	件数	1,400	1,760	1,212	1,539	1,963
		1,000人当たり	12.8	16.5	11.6	15.1	19.6
	国	1,000人当たり	40.9	46.5	39.7	47.7	53.3

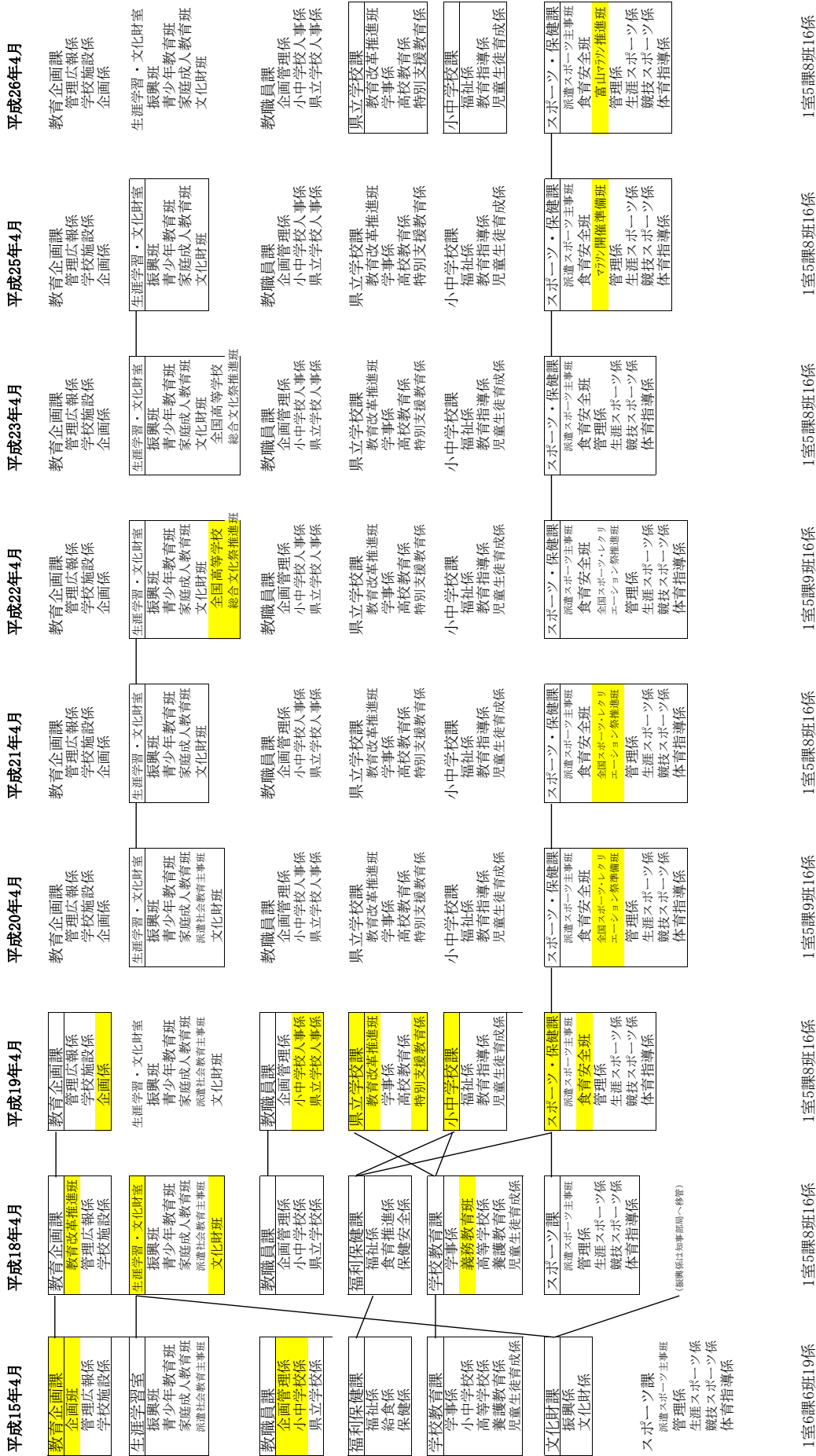
3 不登校 (年間30日以上「不登校」という理由で長期欠席した人数)

校種	年度	H30	R元	R2	R3	R4	
小学校	県	人数	334	425	556	725	856
		1,000人当たり	6.6	8.5	11.4	15.1	18.2
	国	1,000人当たり	7.0	8.3	10.0	13.0	17.0
中学校	県	人数	801	846	899	1,112	1,336
		1,000人当たり	28.7	31.1	33.7	42.3	51.7
	国	1,000人当たり	36.5	39.4	40.9	50.0	59.8
高等学校	県	人数	457	480	410	419	483
		1,000人当たり	16.3	17.5	15.5	16.2	19.2
	国	1,000人当たり	16.3	15.8	13.9	16.9	20.4

[参考]

教育委員会事務局機構変遷図





(現事務局機構)

令和3年4月

教育企画課
管理広報係
学校施設係
企画係
ICT教育推進班

生涯学習・文化財室  
振興班  
青少年教育班  
家庭成人教育班  
文化財班

教職員課  
企画管理係  
小中学校人事係  
県立学校人事係

県立学校課
教改改革推進班
特別支援教育班
字事係
高校教育係

小中学校課  
教育力向上班  
管理係  
児童生徒育成係

保健体育課
派遣スポーツ主事班
食育安全班
厚生係
学校体育係

(スポーツ行政は  
知事部局へ移管)

平成27年4月

教育企画課
管理広報係
学校施設係
企画係

生涯学習・文化財室  
振興班  
青少年教育班  
家庭成人教育班  
文化財班

教職員課  
企画管理係  
小中学校人事係  
県立学校人事係

県立学校課
教改改革推進班
特別支援教育班
字事係
高校教育係

小中学校課
教育力向上班
管理係
児童生徒育成係

保健体育課
派遣スポーツ主事班
食育安全班
厚生係
学校体育係

1室5課9班12係

1室5課10班12係

富 山 県 教 育 要 覧  
2023 (No. 73)

令和 6 年 3 月 発 行

〒930-8501

富山市新総曲輪 1 番 7 号 (電話 076-444-4583)

発 行 富 山 県 教 育 委 員 会  
編 集 富 山 県 教 育 委 員 会 教 育 企 画 課



