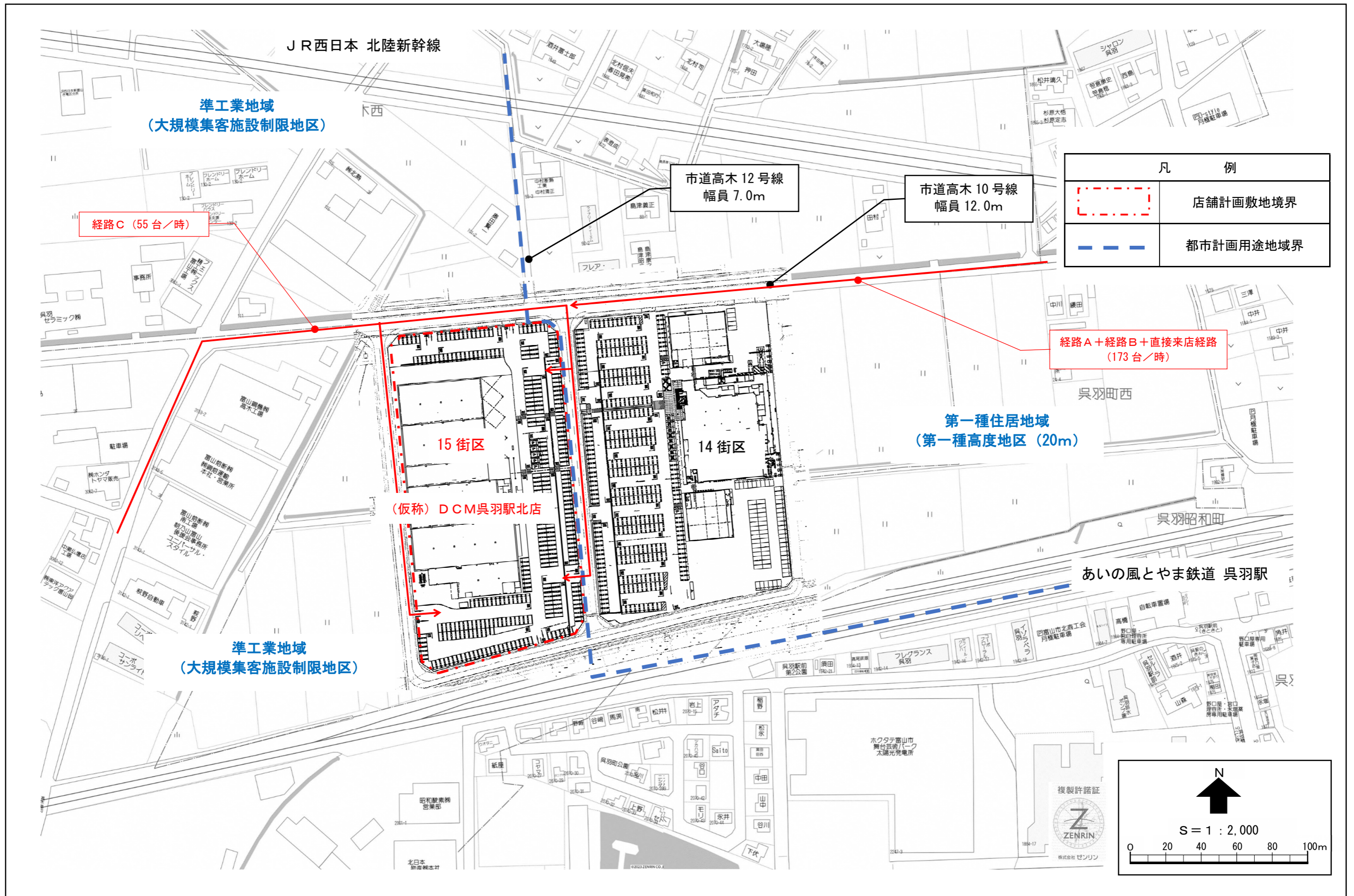




図1 店舗位置図



凡 例	
	店舗計画敷地境界
	都市計画用途地域界

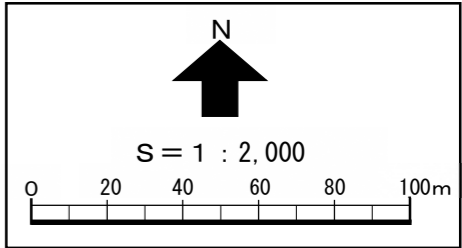


図2 周辺見取図

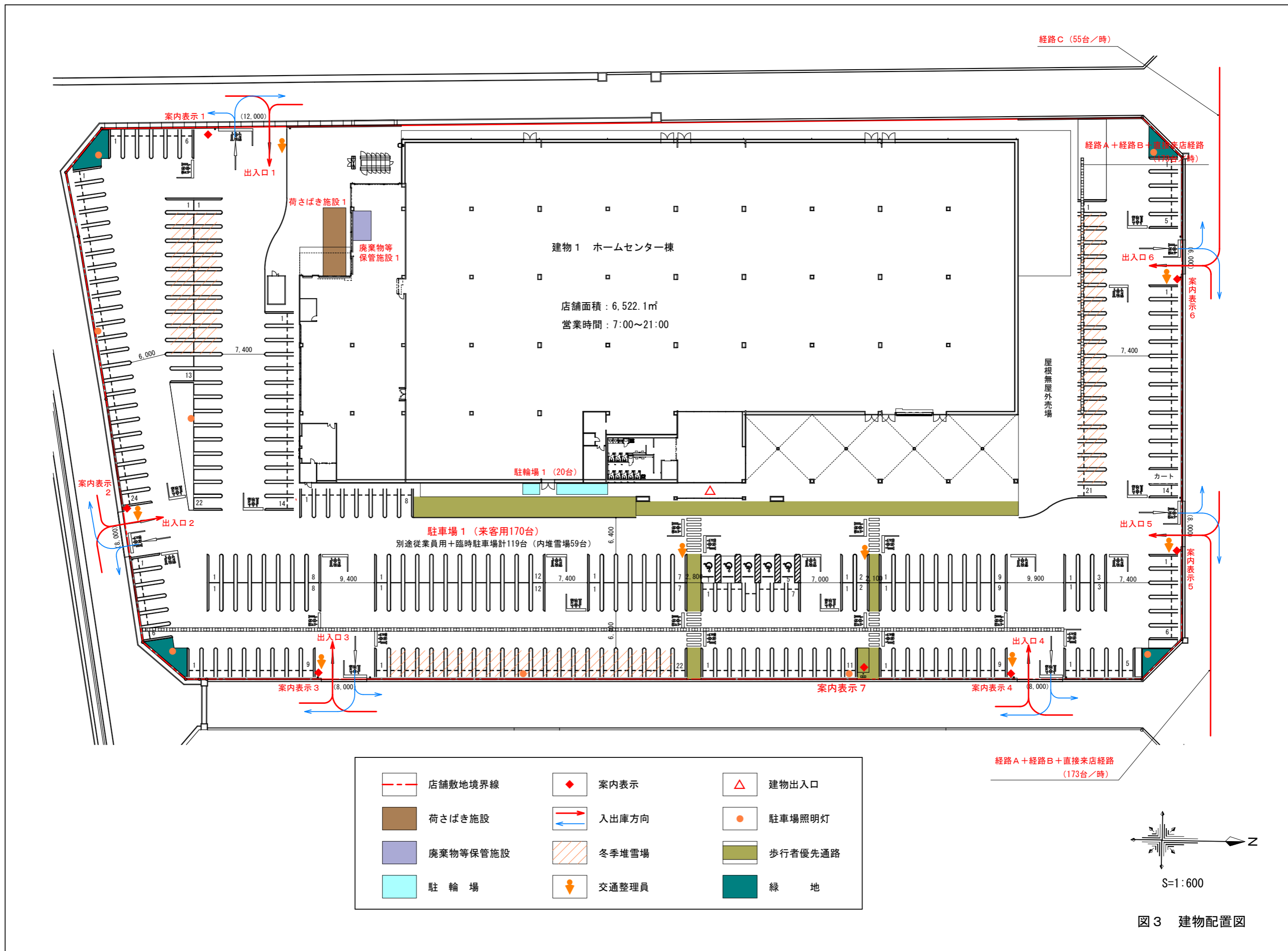
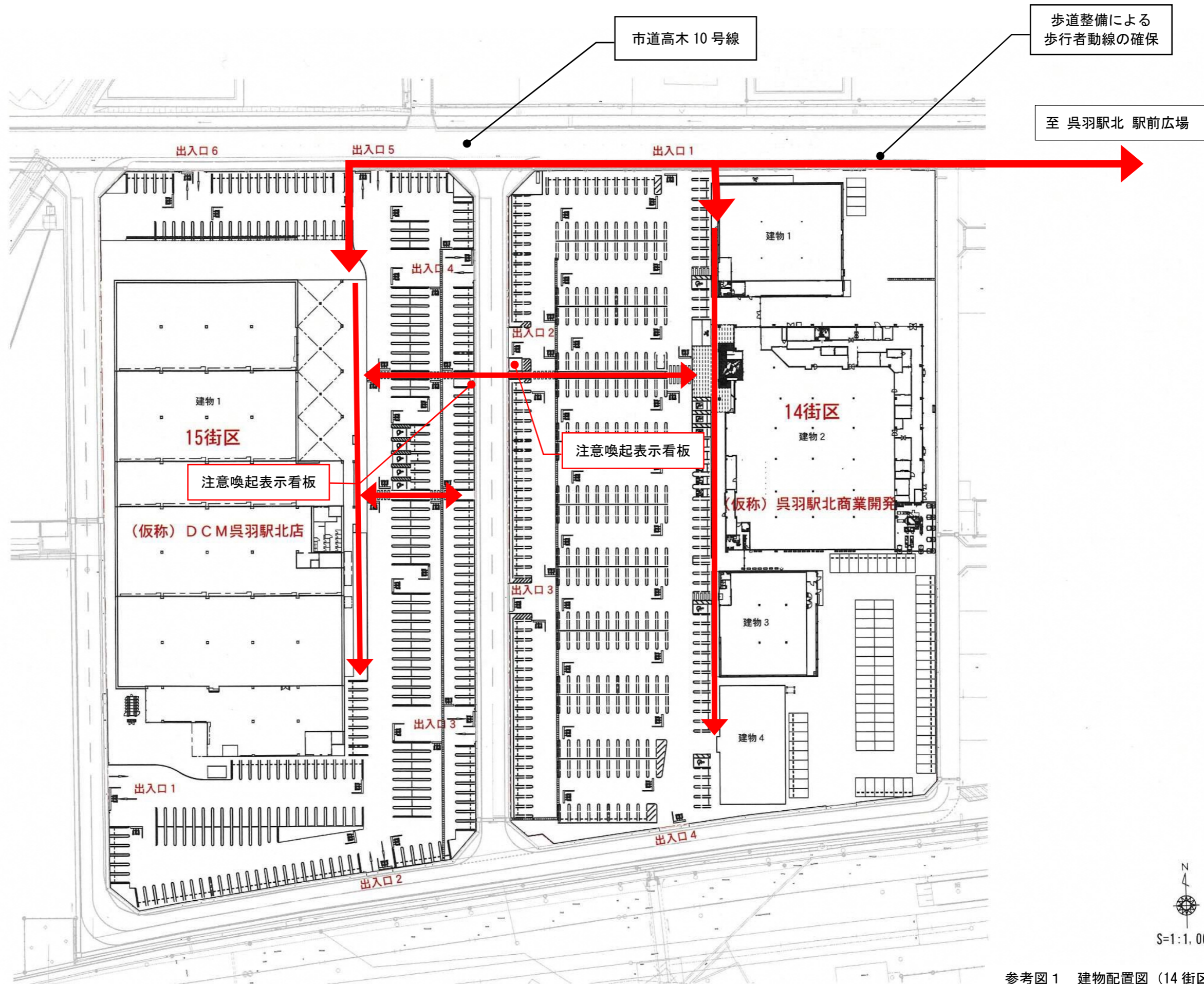


図3 建物配置図



参考図 1 建物配置図 (14 街区と 15 街区)

# 土地利用計画平面図 縮尺 1:2000 (A3)

凡例

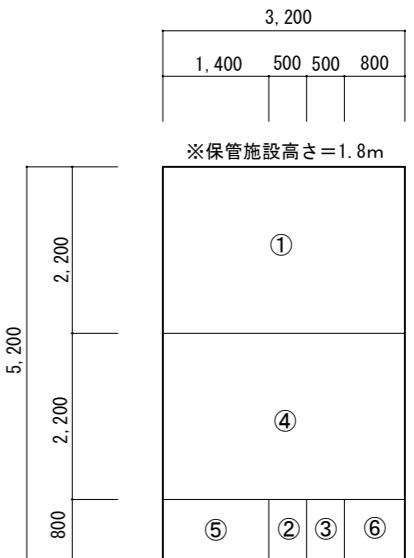
	開発区域
	宅地(戸建住宅)(75区画)
	宅地(集合住宅)(3街区)
	商業用地(4街区)
	調整池
	駅前広場
	公園・緑地
	道路(市道)
	道路(法定外)
	下水道管理道路
	水路
	ゴミ置場 30.00m <sup>2</sup>
	集会場 287.71m <sup>2</sup>
	消雪設備 24.22m <sup>2</sup>



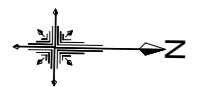
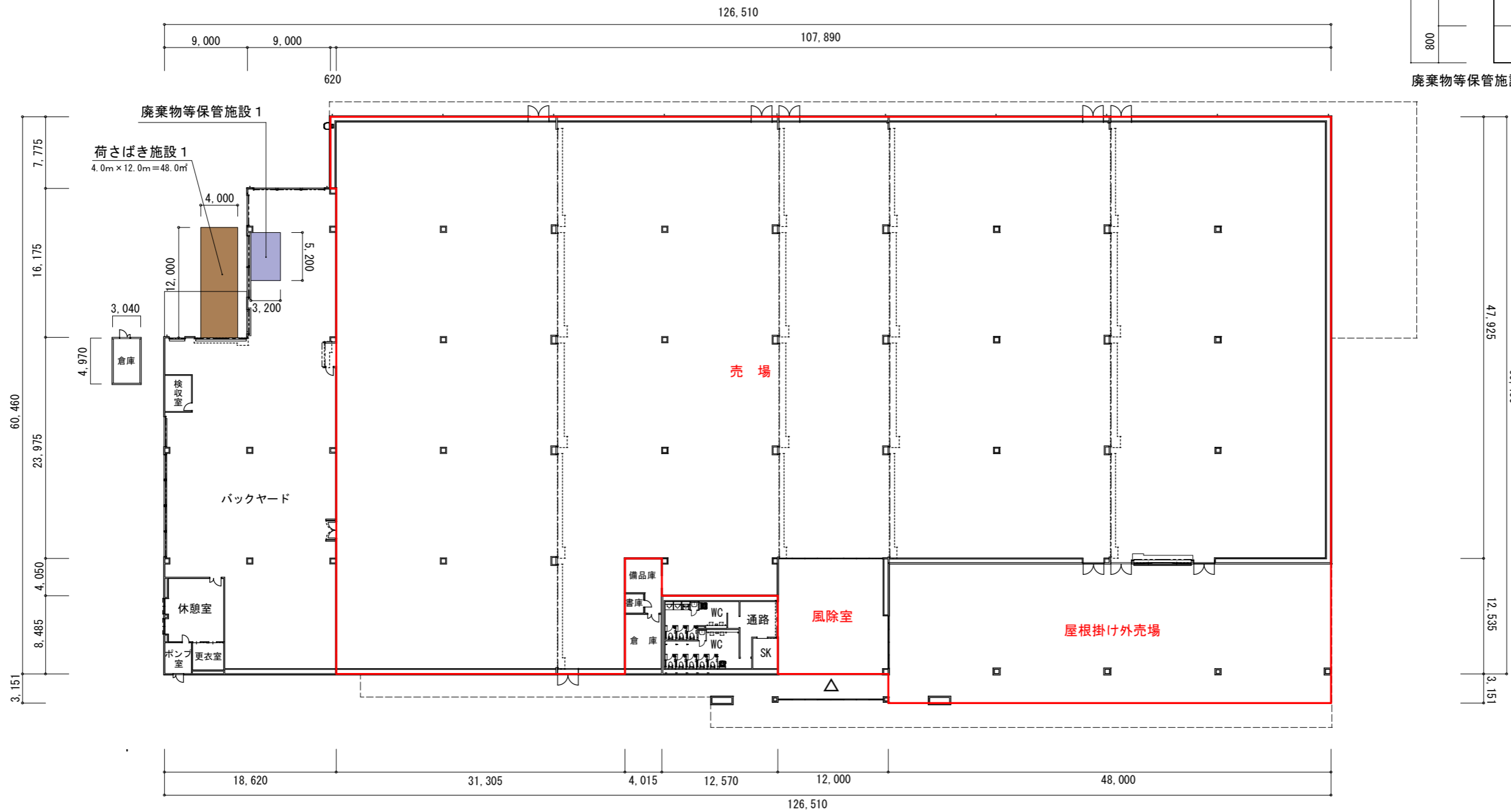
参考図2 開発区域土地利用計画図

- ①紙製廃棄物 :  $3.2\text{m} \times 2.2\text{m} \times 1.8\text{m} = 12.672\text{m}^3$
- ②金属製廃棄物 :  $0.5\text{m} \times 0.8\text{m} \times 1.8\text{m} = 0.720\text{m}^3$
- ③ガラス製廃棄物 :  $0.5\text{m} \times 0.8\text{m} \times 1.8\text{m} = 0.720\text{m}^3$
- ④プラスチック製廃棄物 :  $3.2\text{m} \times 2.2\text{m} \times 1.8\text{m} = 12.672\text{m}^3$
- ⑤生ゴミ :  $1.4\text{m} \times 0.8\text{m} \times 1.8\text{m} = 2.016\text{m}^3$
- ⑥その他廃棄物 :  $0.8\text{m} \times 0.8\text{m} \times 1.8\text{m} = 1.152\text{m}^3$

廃棄物等保管施設 1 容量計=29.952m<sup>3</sup>



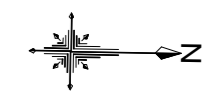
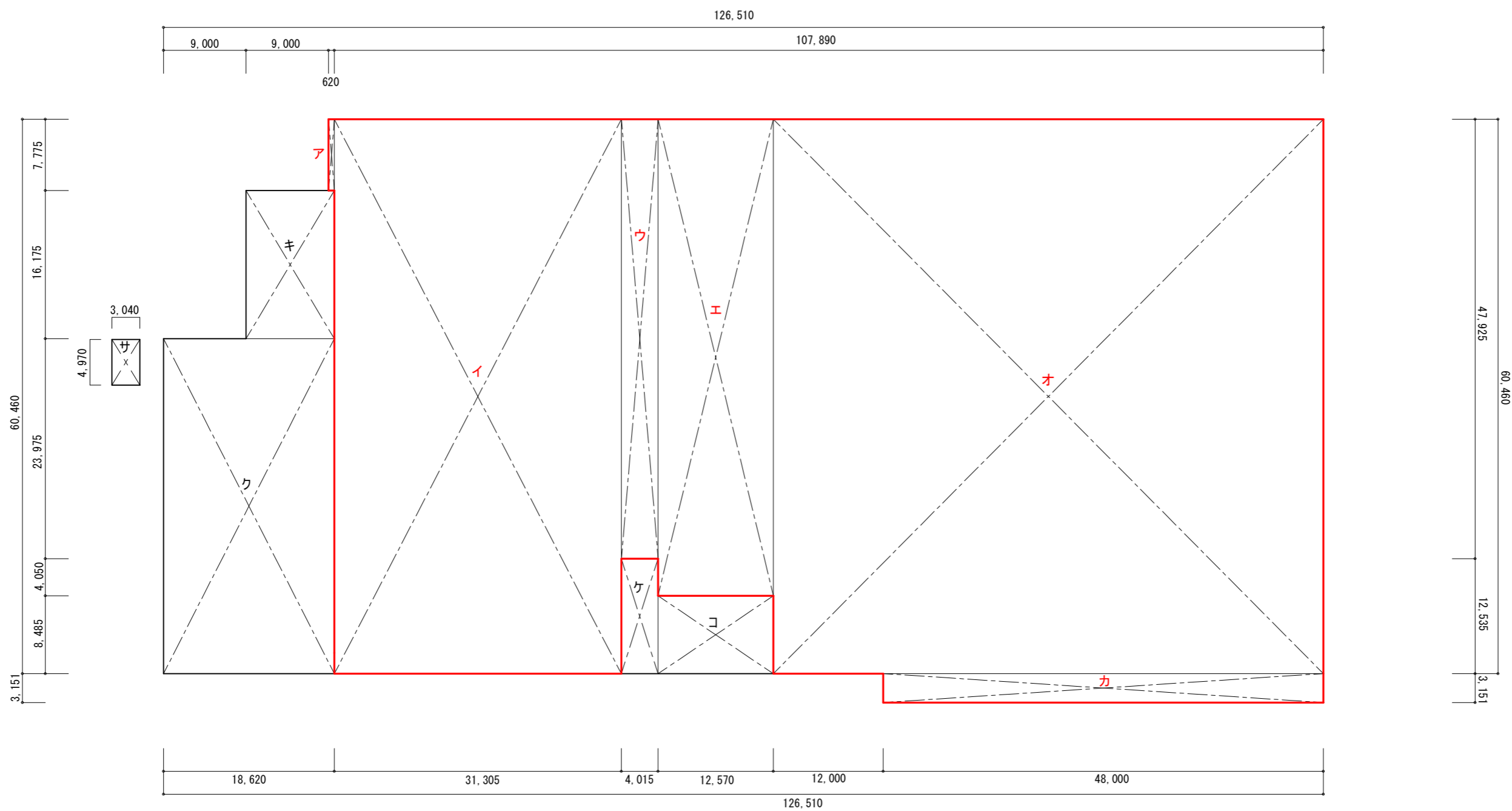
廃棄物等保管施設 1 内の分別保管計画 (S=1:100)



S=1:500

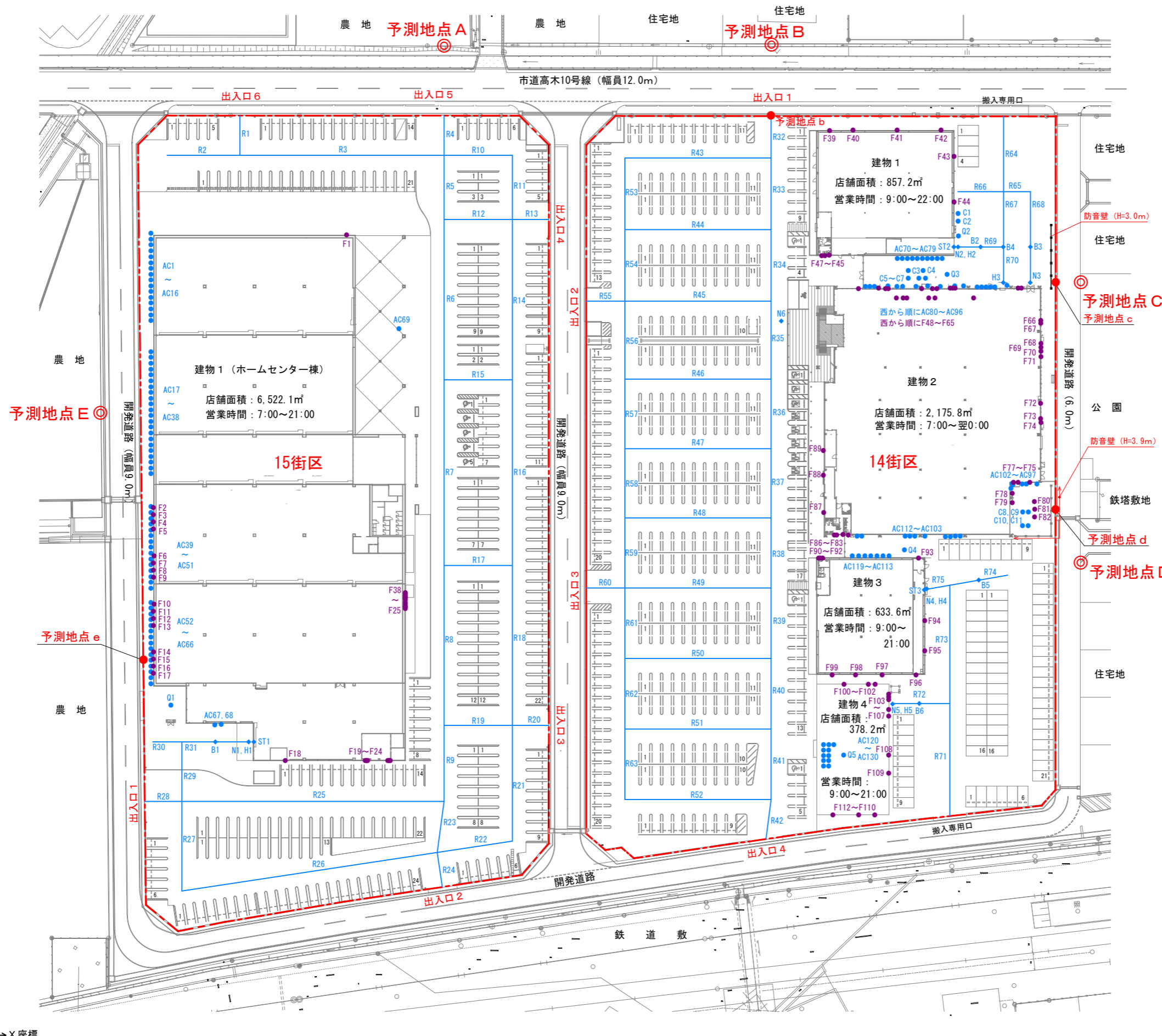
図4 建物平面図

<求積表>	ア	: 0.620m × 7.775m =	4.821㎡	キ	: 9.620m × 16.175m =	155.604㎡	店舗面積	計 (ア~カ) =	6,522.1㎡
	イ	: 31.305m × 60.460m =	1,892.700㎡	ク	: 18.620m × 36.510m =	679.816㎡	延床面積	計 (ア~コ) =	7,529.6㎡
	ウ	: 4.015m × 47.925m =	192.419㎡	ケ	: 4.015m × 12.535m =	50.328㎡			
	エ	: 12.570m × 51.975m =	653.326㎡	コ	: 12.570m × 8.485m =	106.656㎡			
	オ	: 60.000m × 60.460m =	3,627.600㎡	サ	: 3.040m × 4.970m =	15.109㎡			
	カ	: 48.000m × 3.151m =	151.248㎡						



S=1:500

図5 建物求積図



- 店舗敷地境界線
- 等価騒音レベル予測地点
- 夜間最大値予測地点
- 定常騒音発生源  
 空調室外機: AC1~AC130  
 給排気口: F1~F112  
 キュービクル: Q1~Q5
- ◆ 変動騒音発生源  
 台車走行音: N1~N6  
 廃棄物収集作業音: H1~H5  
 大型車後進音: B1~B6  
 シャッター開閉音: ST1~ST3
- ◆ 衝撃騒音発生源  
 リフト昇降音・衝撃音: NI
- 自動車走行経路  
 R1~R75

N

S=1:1,000

図6 騒音予測条件図