

富山県鋳工業生産の動き

～令和6年(2024年)2月分～

総合指数

令和2年(2020年)=100、季節調整済

	令和6年2月	前月比	前年同月比
生産指数	98.1	10.1%	▲5.3%
在庫指数	99.1	▲1.2%	▲4.8%

- 1 生産指数（季節調整済指数）は98.1と前月に比べ10.1%の上昇となり、3か月ぶりに上昇した(図表)。これは13業種中、**化学工業、金属製品工業、汎用・生産用・業務用機械工業**など12業種において上昇したことによる。なお、低下した業種は、**輸送機械工業**の1業種のみである。
- 業種別にみると、**化学工業**は**医薬品**などの増加により同**16.3%の上昇**で**93.3**となり、**金属製品工業**は**建築用金属製品**などの増加により同**7.8%の上昇**で**100.9**となった。他方、**輸送機械工業**は同**▲0.5%**で**126.4**となった。
- また、**前年同月比**（原指数）は**▲5.3%**となり、**2か月連続で前年を下回った**。
- なお、13業種中、令和2年基準の指数**100**を上回っている業種は、**輸送機械工業**（126.4）、**窯業・土石製品工業**（110.9）、**パルプ・紙・紙加工品工業**（110.6）などの**9業種**となっている。

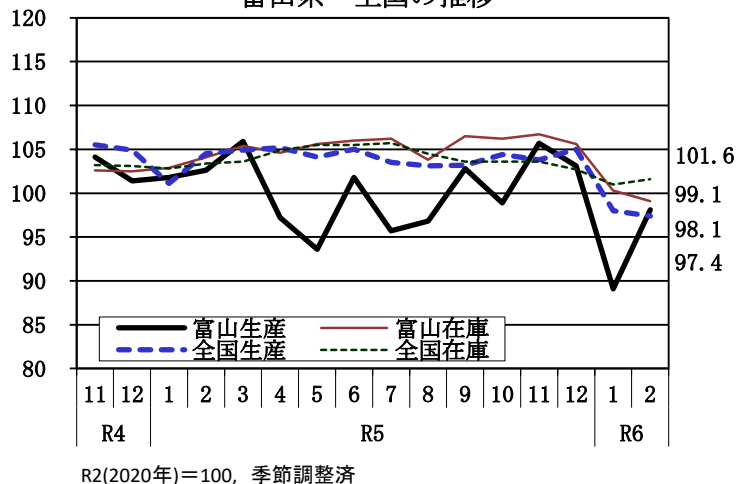
- 2 在庫指数（季節調整済指数）は99.1と前月に比べ▲1.2%となり、3か月連続で低下した(図表)。これは13業種中、**化学工業、電気機械工業、その他工業**などの**6業種**が低下したことによる。なお、上昇した業種は**パルプ・紙・紙加工品工業、汎用・生産用・業務用機械工業、プラスチック製品工業**などの**7業種**である。
- 前年同月比**（原指数）は**▲4.8%**となり、**2か月連続で前年を下回った**。

指数の動き

令和2年(2020年)=100、季節調整済指数

	富山県		全国	
	生産指数	在庫指数	生産指数	在庫指数
令和4年 11月	104.1	102.6	105.5	103.2
12月	101.4	102.5	104.9	103.1
令和5年 1月	101.8	102.9	101.1	102.8
2月	102.6	104.1	104.5	103.4
3月	105.9	105.4	104.9	103.6
4月	97.2	104.6	105.2	104.9
5月	93.6	105.6	104.1	105.5
6月	101.8	106.0	105.0	105.5
7月	95.7	106.2	103.5	105.7
8月	96.8	103.8	103.1	104.5
9月	102.8	106.5	103.2	103.6
10月	98.9	106.2	104.4	103.6
11月	105.7	106.7	103.8	103.6
12月	103.1	105.6	105.0	102.7
令和6年 1月	89.1	100.3	98.0	101.0
2月	98.1	99.1	97.4	101.6

富山県・全国の推移



※全国:経済産業省「鋳工業(生産・出荷・在庫)指数の動向(確報)」

- 次回公表予定日：令和6年5月24日（金）
- 「富山県鋳工業生産の動き」は、HP「とやま統計ワールド」で公表しています。
<https://www.pref.toyama.jp/sections/1015/index2.html>

令和6年2月分 業種別の主な動向

※ ウェイトは10000分比で算出

※ 業種は寄与度(全体に与える影響)の大きいものを掲載

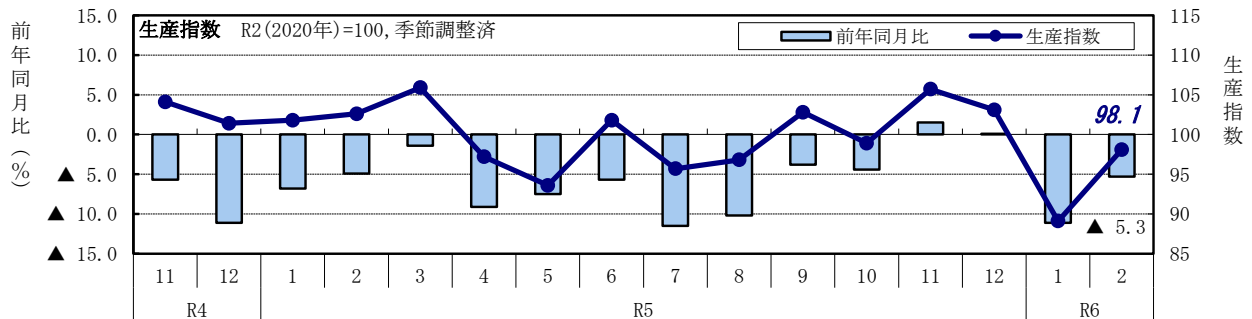
<生産> [指数 98.1 (前月比10.1%)]

↑上昇した主な業種

主な業種	ウェイト	指数	前月比	寄与した主な品目	前年同月比
化学工業	2097.3	93.3	16.3%	医薬品など	▲6.9%
金属製品工業	1163.3	100.9	7.8%	建築用金属製品など	▲9.6%
汎用・生産用・業務用機械工業	1731.4	109.8	4.6%	ロボット・産業機械など	▲11.5%

↓低下した主な業種

主な業種	ウェイト	指数	前月比	寄与した主な品目	前年同月比
輸送機械工業	264.8	126.4	▲0.5%		48.3%



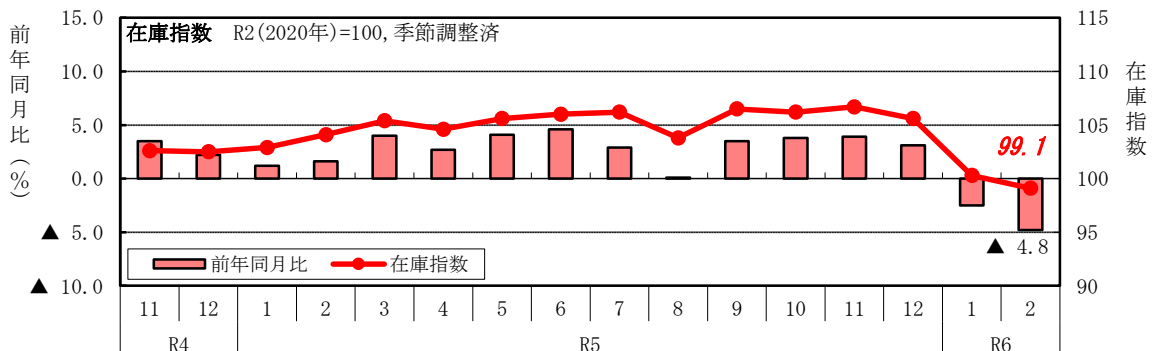
<在庫> [指数 99.1 (前月比▲1.2%)]

↓低下した主な業種

主な業種	ウェイト	指数	前月比	寄与した主な品目	前年同月比
化学工業	3557.6	100.4	▲2.5%	医薬品など	1.3%
電気機械工業	649.4	X	X		X
その他工業	336.8	X	X		X

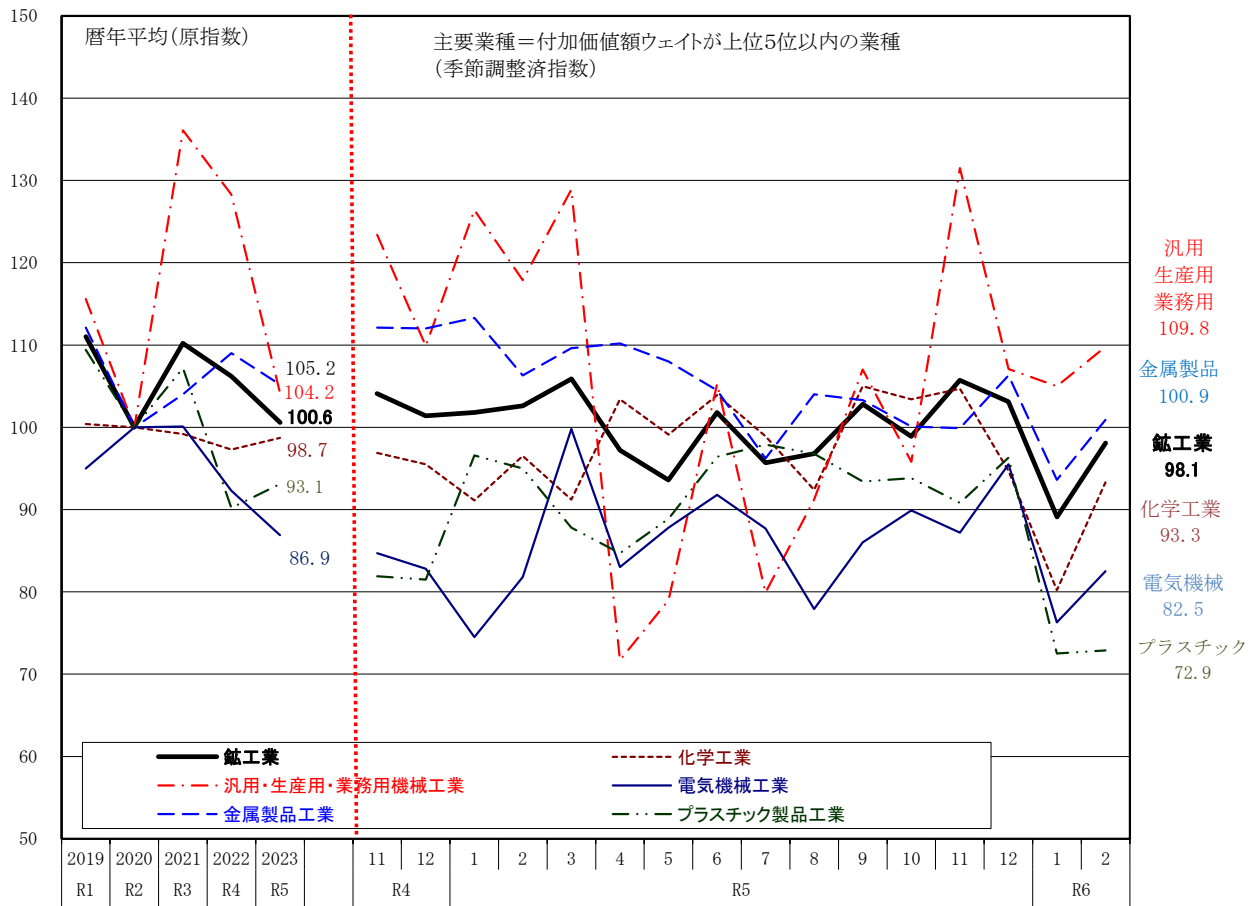
↑上昇した主な業種

主な業種	ウェイト	指数	前月比	寄与した主な品目	前年同月比
パルプ・紙・紙加工品工業	498.6	79.1	5.9%		▲3.2%
汎用・生産用・業務用機械工業	1836.3	108.3	1.0%		7.0%
プラスチック製品工業	616.3	94.9	2.3%		▲18.9%



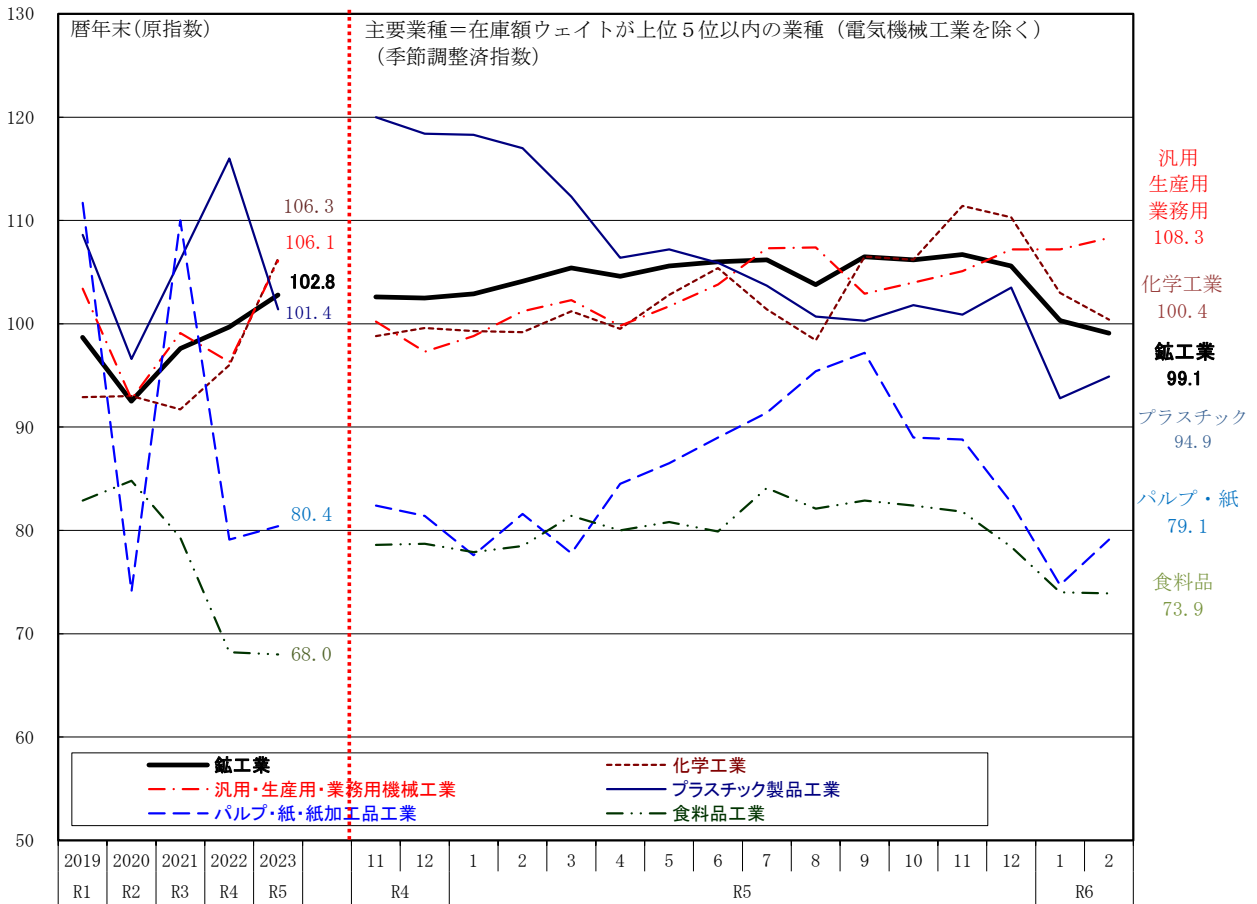
主要業種別生産指数の推移(富山県)

R2(2020年)=100



主要業種別在庫指数の推移(富山県)

R2(2020年)=100



富山県鉱工業生産指数(付加価値額ウェイト、財用途分類、季節調整済指数)

令和2年(2020年)=100

品目数 Items	鉱工業 Mining and manufacturing											C.Y	
	最終需要財 Investment goods	最終需要財 Final demand goods					消費財 Consumer goods			生産財 Producer goods			
		投資財 Investment goods	投資財 Investment goods		建設財 Construction goods	消費財 Consumer goods	消費財 Consumer goods		生産財 Producer goods	鉱工業用 生産財 For mining and manufacturing	その他用 生産財 For Others		
			資本財 Capital goods	建設財 Construction goods			耐久消費財 Durable consumer goods	非耐久消費財 Non-Durable consumer goods					
ウェイト Weight	173	64	39	22	17	25	2	23	109	104	5		
令和元年	111.0	105.6	107.5	103.4	111.7	103.3	139.9	102.9	115.4	115.8	105.1	C.Y 2019	
2年	100.0	100.0	100.0	100.0	100.0	100.0	100.0	100.0	100.0	100.0	100.0	C.Y 2020	
3年	110.2	110.4	120.8	136.5	104.4	97.4	113.2	97.2	110.0	110.3	100.0	C.Y 2021	
4年	106.2	109.4	116.8	129.2	103.9	100.1	128.0	99.8	103.5	103.8	96.0	C.Y 2022	
5年	100.6	101.0	99.4	101.3	97.4	103.0	135.2	102.7	100.4	101.1	79.8	C.Y 2023	
令和4年 IV期	103.5	108.0	115.6	127.4	105.3	100.0	124.4	99.8	99.8	100.1	92.9	Q4 2022	
令和5年 I期	103.4	108.4	117.4	130.6	103.4	97.4	119.9	97.2	99.0	99.7	82.0	Q1 2023	
II期	97.5	94.0	85.8	72.8	99.4	103.8	139.0	103.4	100.2	100.6	89.4	Q2	
III期	98.4	95.6	88.0	81.4	94.2	104.4	142.9	104.0	101.4	102.2	77.8	Q3	
IV期	102.6	104.0	103.8	114.8	92.6	105.3	136.3	105.0	101.3	102.5	72.4	Q4	
令和4年 11月	104.1	109.6	114.7	123.8	106.3	101.8	120.5	101.6	99.4	99.7	90.4	Nov 2022	
12月	101.4	100.4	104.2	102.7	105.6	98.5	127.0	98.2	100.1	100.4	90.6	Dec	
令和5年 1月	101.8	106.4	116.5	129.0	104.1	95.0	116.8	94.9	97.9	98.5	84.2	Jan 2023	
2月	102.6	108.2	112.4	120.8	104.5	102.6	126.6	102.3	97.6	98.3	78.5	Feb	
3月	105.9	110.7	123.2	141.9	101.6	94.7	116.3	94.4	101.4	102.2	83.2	Mar	
4月	97.2	90.8	76.7	51.8	102.1	106.0	144.6	105.6	100.1	100.5	88.3	Apr	
5月	93.6	89.6	83.7	69.7	99.3	98.1	137.0	97.8	99.3	99.4	95.8	May	
6月	101.8	101.6	97.0	96.8	96.9	107.2	135.3	106.8	101.3	101.9	84.2	Jun	
7月	95.7	90.4	77.8	59.9	95.7	104.8	146.9	104.4	100.1	101.5	60.2	Jul	
8月	96.8	92.9	87.2	80.1	93.9	98.6	131.9	98.2	101.8	102.5	84.8	Aug	
9月	102.8	103.6	98.9	104.2	93.1	109.9	149.8	109.3	102.3	102.5	88.3	Sep	
10月	98.9	99.3	94.2	93.1	94.5	107.8	144.2	107.6	100.6	101.5	79.3	Oct	
11月	105.7	111.7	114.2	141.1	89.7	107.2	136.5	106.9	100.3	101.3	75.8	Nov	
12月	103.1	100.9	103.1	110.1	93.5	100.9	128.1	100.6	103.0	104.7	62.2	Dec	
令和6年 1月	89.1	97.3	97.4	111.1	84.2	98.3	129.7	98.1	82.5	82.8	73.4	Jan 2024	
2月	98.1	105.6	104.8	118.9	91.4	105.8	180.5	104.8	92.0	92.6	80.5	Feb	
前月比(%)	10.1	8.5	7.6	7.0	8.6	7.6	39.2	6.8	11.5	11.8	9.7		
原指数	96.3	98.2	97.9	112.4	82.9	98.5	148.4	97.9	94.7	94.9	88.6		
前年同月比(%)	▲ 5.3	▲ 6.7	▲ 10.3	▲ 8.3	▲ 13.0	▲ 1.8	23.3	▲ 2.2	▲ 4.1	▲ 4.4	6.6		

富山県鉱工業生産者製品在庫指数(財用途分類、季節調整済指数)

令和2年(2020年)=100

品目数 Items	鉱工業 Mining and manufacturing											C.Y	
	最終需要財 Investment goods	最終需要財 Final demand goods					消費財 Consumer goods			生産財 Producer goods			
		投資財 Investment goods	投資財 Investment goods		建設財 Construction goods	消費財 Consumer goods	消費財 Consumer goods		生産財 Producer goods	鉱工業用 生産財 For mining and manufacturing	その他用 生産財 For Others		
			資本財 Capital goods	建設財 Construction goods			耐久消費財 Durable consumer goods	非耐久消費財 Non-Durable consumer goods					
ウェイト Weight	115	38	18	6	12	20	1	19	77	73	4		
令和元年	98.7	96.9	103.5	101.6	104.6	94.9	X	X	99.8	99.4	108.4	C.Y 2019	
2年	92.5	98.5	104.4	122.6	94.3	96.7	X	X	88.7	87.9	105.4	C.Y 2020	
3年	97.6	93.6	103.7	113.0	98.5	90.6	X	X	100.2	100.7	87.9	C.Y 2021	
4年	99.7	91.9	95.0	96.1	94.4	91.0	X	X	104.7	104.7	103.8	C.Y 2022	
5年	102.8	101.4	97.4	85.0	104.2	102.6	X	X	103.6	103.4	108.9	C.Y 2023	
令和4年 IV期	102.5	93.2	95.8	94.2	96.9	92.5	X	X	108.6	108.9	101.9	Q4 2022	
令和5年 I期	105.4	99.1	111.9	122.4	105.4	95.3	X	X	109.4	109.7	104.4	Q1 2023	
II期	106.0	106.3	121.7	140.5	112.3	102.1	X	X	105.6	105.3	115.0	Q2	
III期	106.5	108.0	113.6	108.8	114.7	106.7	X	X	104.8	104.8	104.4	Q3	
IV期	105.6	102.9	98.2	83.3	107.0	104.3	X	X	107.4	107.6	106.9	Q4	
令和4年 11月	102.6	96.3	100.6	109.8	95.4	94.9	X	X	107.3	107.7	99.1	Nov 2022	
12月	102.5	93.2	95.8	94.2	96.9	92.5	X	X	108.6	108.9	101.9	Dec	
令和5年 1月	102.9	94.8	104.8	105.4	105.5	92.0	X	X	108.3	108.7	101.7	Jan 2023	
2月	104.1	96.1	107.9	113.7	105.3	93.4	X	X	109.0	109.8	92.3	Feb	
3月	105.4	99.1	111.9	122.4	105.4	95.3	X	X	109.4	109.7	104.4	Mar	
4月	104.6	101.6	112.6	118.3	110.5	97.4	X	X	106.6	106.8	102.8	Apr	
5月	105.6	104.5	117.8	123.4	114.1	99.8	X	X	106.4	105.9	118.8	May	
6月	106.0	106.3	121.7	140.5	112.3	102.1	X	X	105.6	105.3	115.0	Jun	
7月	106.2	106.8	124.1	145.7	113.2	101.3	X	X	106.0	106.1	103.4	Jul	
8月	103.8	103.4	118.7	133.2	110.7	99.0	X	X	104.4	104.6	101.0	Aug	
9月	106.5	108.0	113.6	108.8	114.7	106.7	X	X	104.8	104.8	104.4	Sep	
10月	106.2	107.1	108.8	97.6	113.3	106.0	X	X	105.2	104.9	109.4	Oct	
11月	106.7	108.5	105.0	95.9	110.6	109.5	X	X	106.2	105.9	111.2	Nov	
12月	105.6	102.9	98.2	83.3	107.0	104.3	X	X	107.4	107.6	106.9	Dec	
令和6年 1月	100.3	101.2	91.9	79.4	99.7	104.3	X	X	99.7	99.9	97.2	Jan 2024	
2月	99.1	99.3	89.3	76.9	97.6	103.2	X	X	98.6	98.9	90.7	Feb	
前月比(%)	▲ 1.2	▲ 1.9	▲ 2.8	▲ 3.1	▲ 2.1	▲ 1.1	X	X	▲ 1.1	▲ 1.0	▲ 6.7		
原指数	101.0	104.3	93.5	85.1	98.2	107.5	X	X	98.9	99.0	95.9		
前年同月比(%)	▲ 4.8	3.4	▲ 17.3	▲ 32.4	▲ 7.3	10.5	X	X	▲ 9.5	▲ 9.9	▲ 1.6		

※ 生産、在庫の年数値は原指数である。

※ 在庫の年数値は年末値、四半期数値は期末値である。

※ 前月比は季節調整済指数で、前年同月比は原指数で算出している。

鉱工業指数利用者のために（利用上の注意）

1 作成目的

鉱工業の生産及び在庫状況を数量的に調査し、富山県における鉱工業の動向を総合的に把握することを目的とする。鉱工業指数とは、一定地域内における月々の鉱工業生産量及び在庫量を、ある一定時期を基準にして指数化したものである。

2 基準年

基準年を令和2年(2020年)とし、指数値は令和2年の平均を100.0とした比率で示される。令和2年基準(令和6年3月25日公表)は、令和6年1月分指数値から適用するとともに、平成30年(2018年)まで遡及計算を行っている。

3 分類

日本標準産業分類に基づく13業種による業種分類(若干の組み換えを行っている)と、品目の用途により財別に格付けした特殊分類(財別)で指数を作成している。

4 採用品目とウェイト算定基準

生産指数は172品目、生産者製品在庫指数(以下、「在庫指数」という)は115品目である。ウェイトの算出にあたっては、生産指数は基準年次(令和2年)の付加価値額、在庫指数は基準年次の在庫額を基準とした。

5 季節調整

季節調整の方法は、センサス局法(X-ARIMA-12)を採用している。季節調整済指数とは、原指数から季節変動を除去した指数である。

6 統計表の見方

① 符号

- 「-」 : 該当値なし 「▲」 : マイナスの場合
「X」 : 秘匿(調査事業所が少なく、個々の報告者の秘密が漏れるおそれがあるため公表できない数値)
「0.0」 : 数値が単位未満の場合

② 四半期の区分は以下のとおり。

I期: 1-3月、II期: 4-6月、III期: 7-9月、IV期: 10-12月

7 その他

この結果を引用する際は、「富山県鉱工業生産の動き」による旨を注記してください。月報の過去の値が修正報告等により修正されている場合があります。公表予定は、予告なく変更する場合があります。詳しい利用上の注意は、別途「とやま統計ワールド」に掲載しています。

<調査についてのお問い合わせ先>

〒930-0005 富山市新桜町5番3号 第2富山電気ビルディング5階
富山県 経営管理部 統計調査課 商工係 TEL: 076-444-3193(直通)
とやま統計ワールド (<http://www.pref.toyama.jp/sections/1015/index2.html>)