

令和6年度

子どものウェルビーイング調査結果

子どものウェルビーイングの状況を把握・分析し、今後の施策に活かすため初めて実施

調査対象：小学校3年生・5年生、中学校1年生・3年生

調査時期：令和6年7月中旬～9月下旬

実施方法：タブレットによるオンライン調査

子どものウェルビーイング調査結果

調査内容 「ウェルビーイング県民意識調査」を基に、子ども向けに設問等を簡素化

1. 「富山県ウェルビーイング指標」と同様の設問

- ・理想の生活に対する自己評価（現在、未来）
- ・生活の調和とバランス
- ・心や身体の状態、生きがいなどへの自分自身の意識
- ・家族、友人、学校、地域、富山県との関係に対する意識・実感

2. その他、子どものウェルビーイングに関連した設問

- ・文化・スポーツ、学習意欲、居場所、社会意識 など

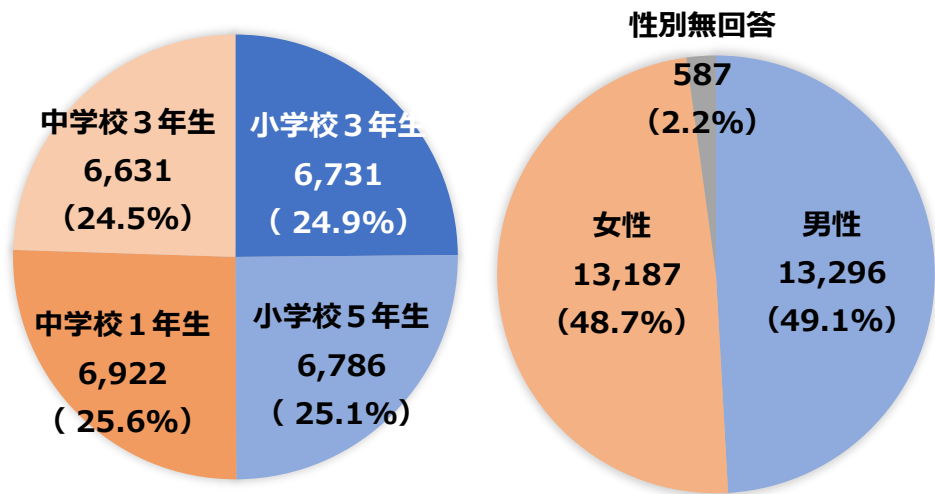
3. 基本属性

- ・学年、性別 など

子どものウェルビーイング調査結果

有効回答数

27,070 (有効回答率84.7%)



学年	計	(構成比)	男性	女性	性別無回答
小学校3年生	6,731	24.9%	3,271	3,320	140
小学校5年生	6,786	25.1%	3,333	3,300	153
中学校1年生	6,922	25.6%	3,413	3,367	142
中学校3年生	6,631	24.5%	3,279	3,200	152
合計	27,070		13,296	13,187	587
		(性別構成比)	49.1%	48.7%	2.2%

調査対象約32,000名のうち、任意にご協力いただいた児童・生徒からの回答

子どものウェルビーイング調査結果

結果概要

1. 総合実感（**現在**）は10～0の11段階で「8」が最多
総合実感（**未来**）は「10」が最多
県民意識調査（現在、未来ともに「5」が最多）と比べて評価水準が高い傾向
2. 「富山県はいいところだと思いますか」に対して、9割以上が「はい」「どちらかといえばはい」と回答
3. 「あなたは、将来の自分のことを考えると、ワクワクしますか」に対して、「はい」「どちらかといえばはい」との回答は、中学生では6割程度

将来に対してのワクワクは相対的に低いですが、県民意識調査（対象15歳以上）に比べて幸せな気持ちをはじめあらゆる実感が高い傾向

子どものウェルビーイング調査結果

1. 「富山県ウェルビーイング指標」に関連した設問

理想の生活に対する自己評価（現在、未来）

最も理想的な生活であると思う状態を「10」、最悪であると思う状態を「0」として、

10～0 の11段階で評価

現在だけでなく、現在を起点に**未来（5年後）**も評価



- ・現在は「8」が最多
- ・未来は「10」が最多
- ・大人（現在、未来とともに「5」が最多）と比べて評価水準が高い傾向

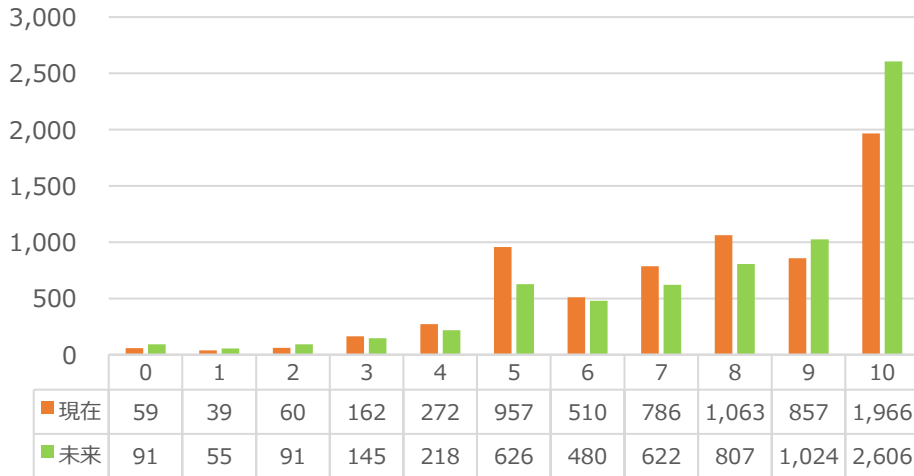


子どものウェルビーイング調査結果

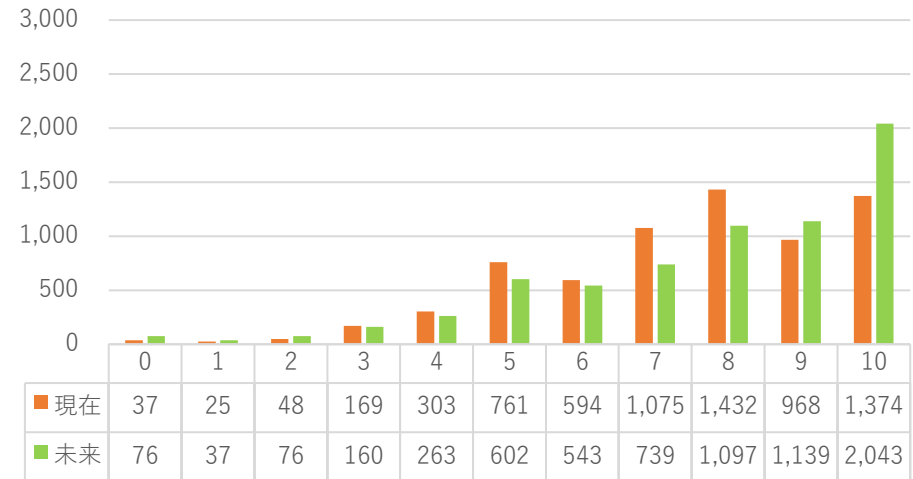
理想の生活に対する自己評価（現在、未来）

学年別

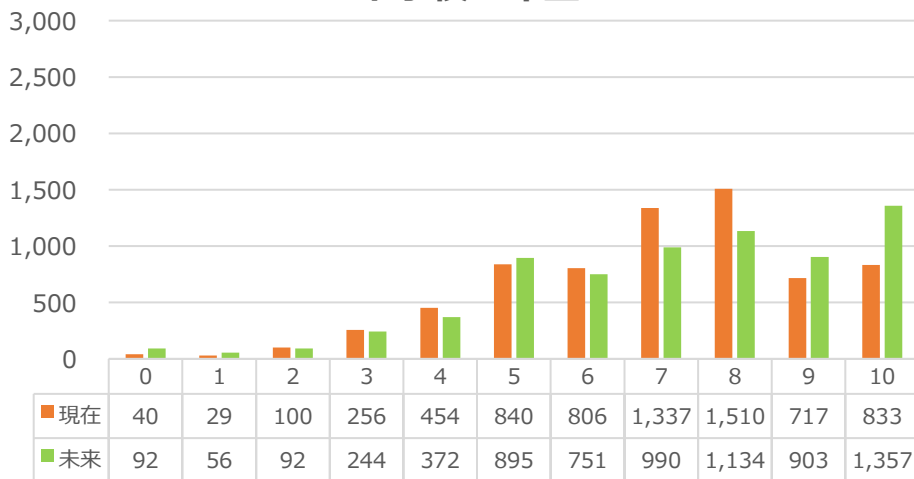
小学校3年生



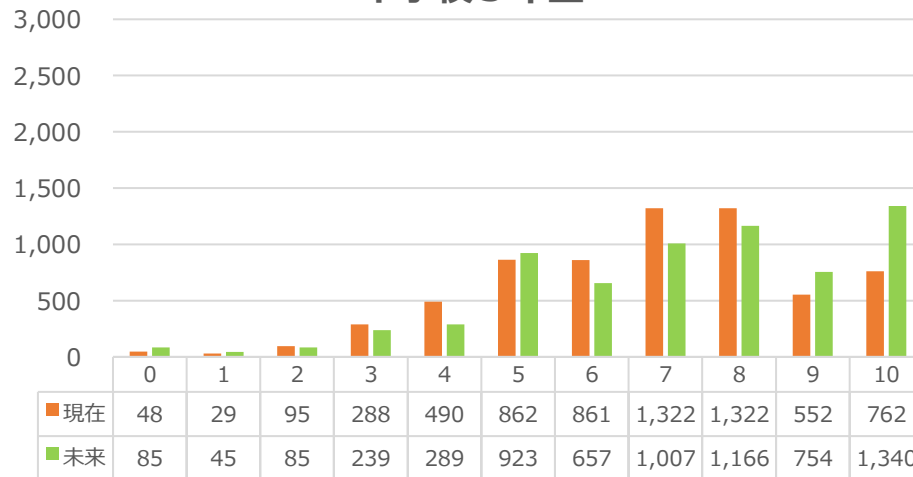
小学校5年生



中学校1年生



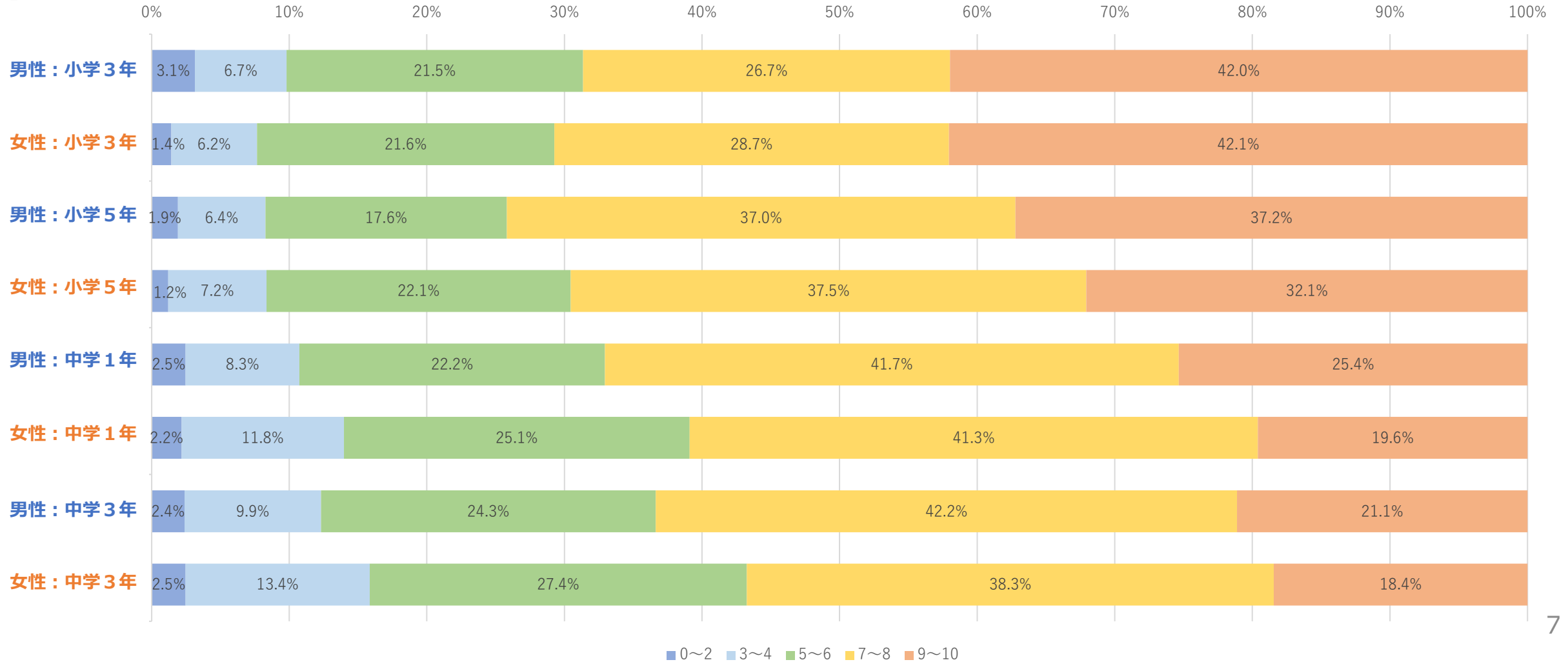
中学校3年生



子どものウェルビーイング調査結果

理想の生活に対する自己評価（現在、未来）

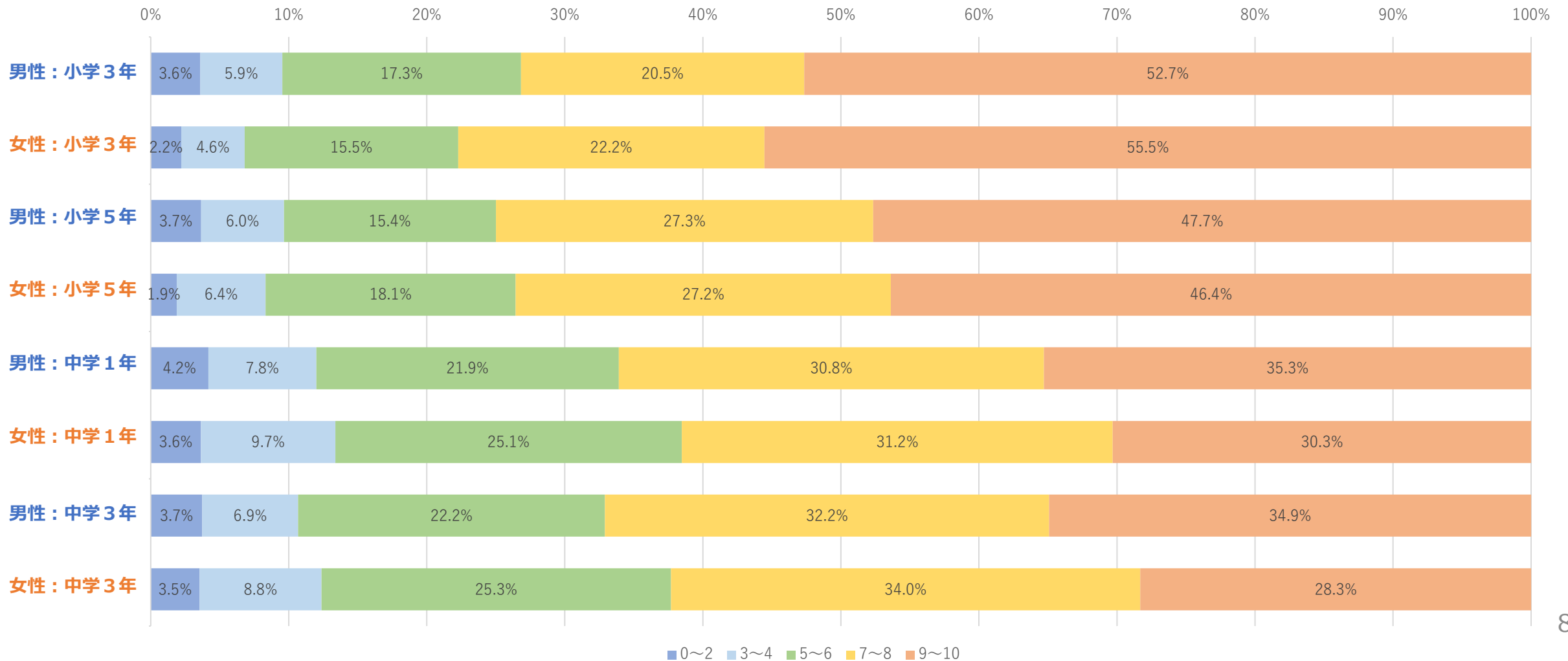
（学年別・男女別・**現在**）



子どものウェルビーイング調査結果

理想の生活に対する自己評価（現在、未来）

（学年別・男女別・未来）

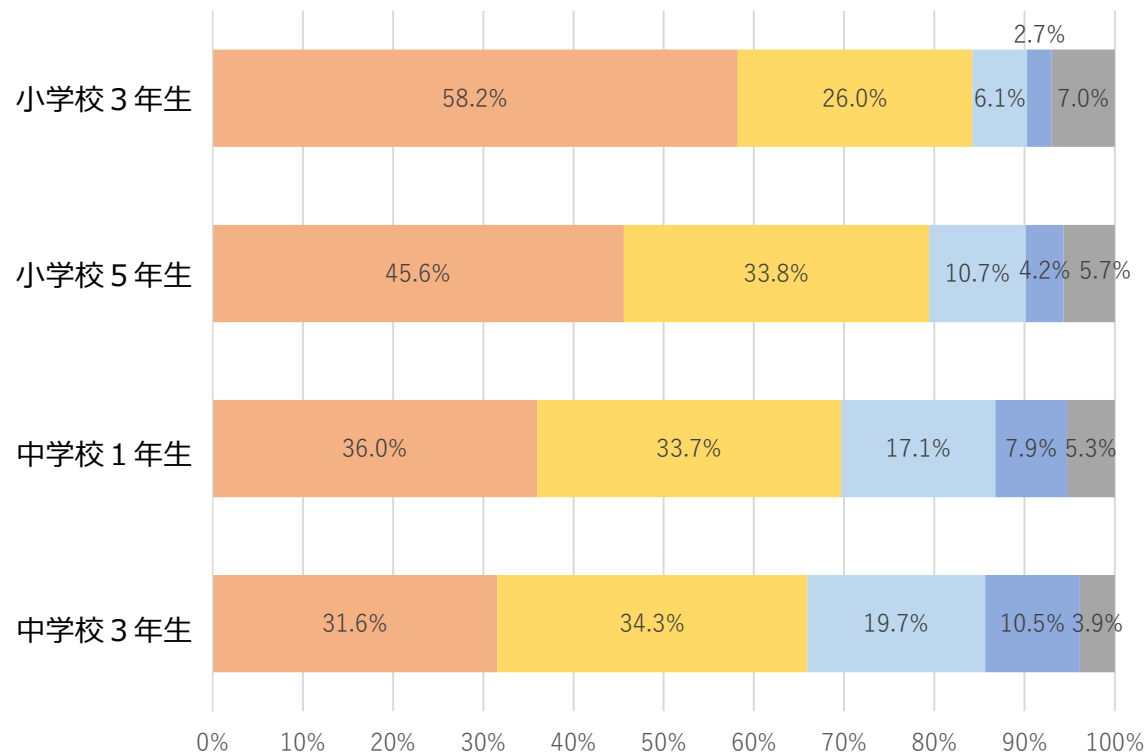


子どものウェルビーイング調査結果

生活の調和とバランス実感【4段階評価】

あなたの生活は、バランスがとれていると思いますか。
 (学習・遊び・運動・睡眠などの偏りがなく、ちょうどよいと思いますか。)

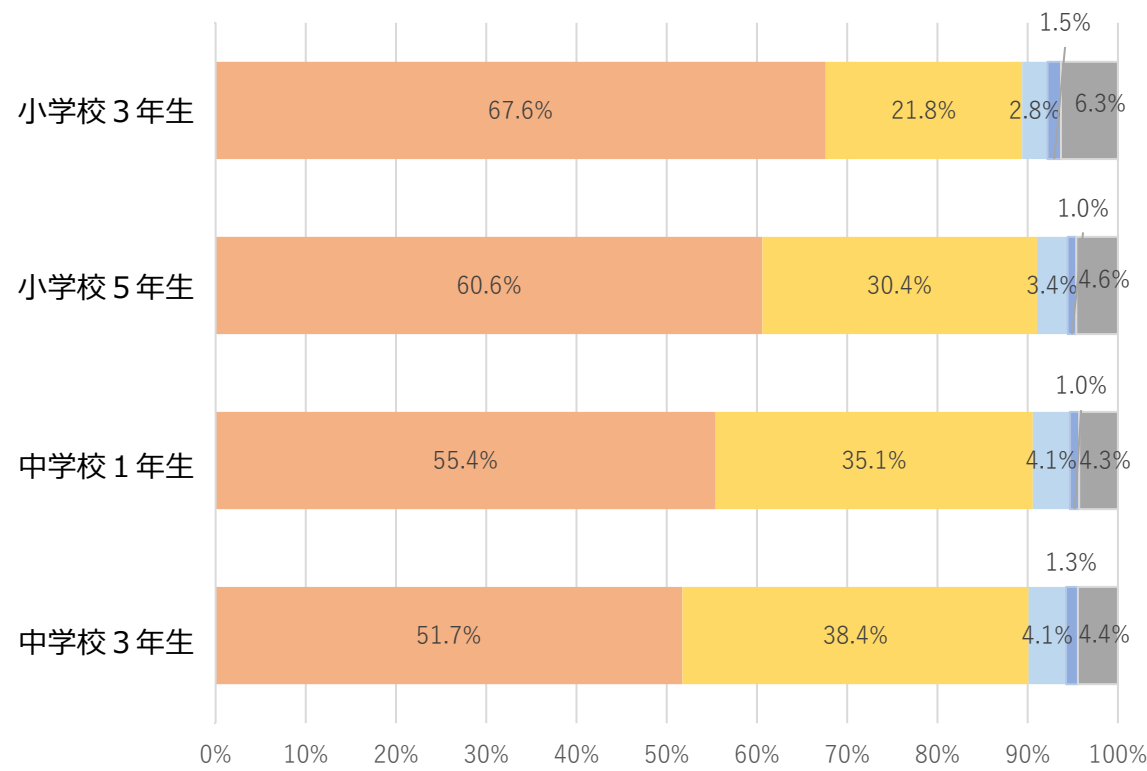
※総合指標（生活の調和とバランス）に対応



心や身体の状態、生きがいなどへの自分自身の意識【4段階評価】

あなたは、いつも明るく元気に過ごせていますか。

※分野別指標（心身の健康実感）に対応



■ はい
 ■ どちらかといえばはい
 ■ どちらかといえばいいえ
 ■ いいえ
 ■ わからない

子どものウェルビーイング調査結果

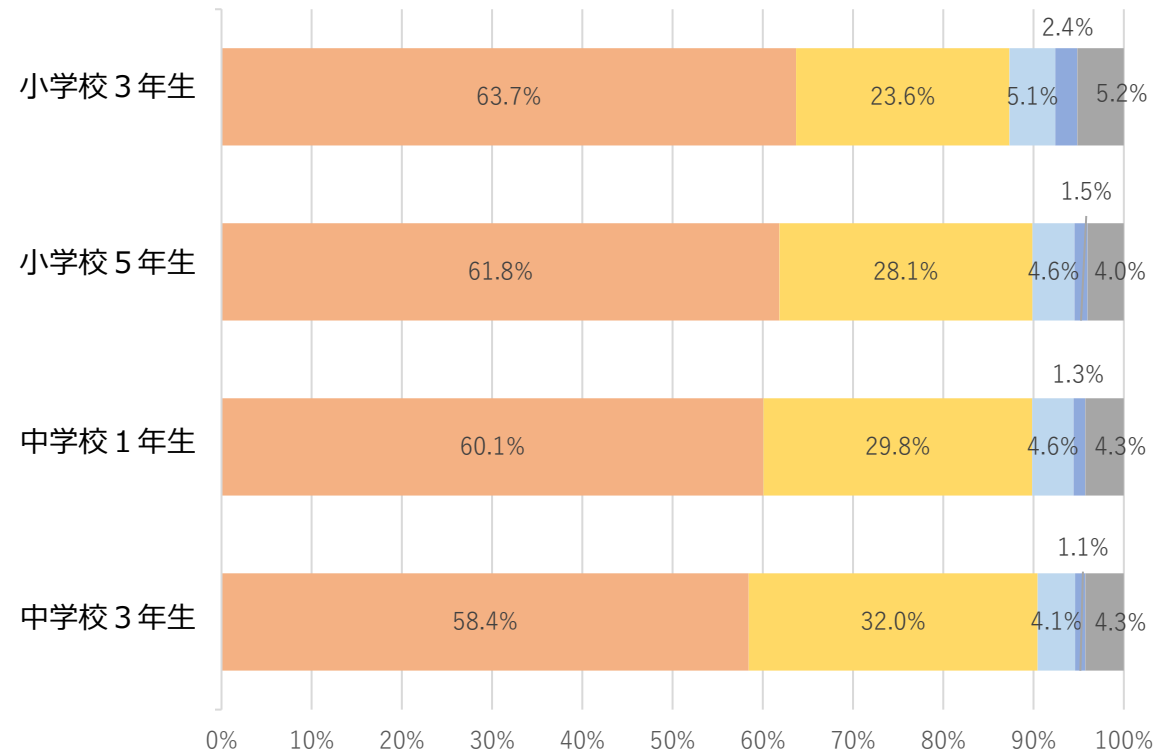
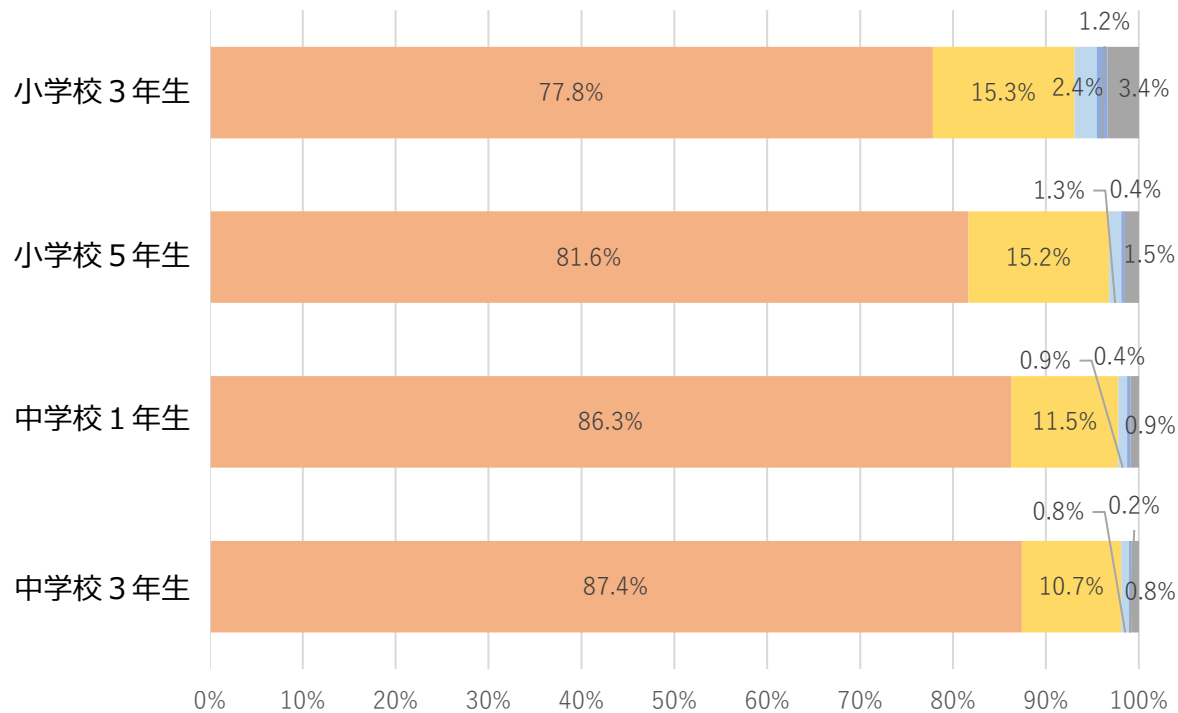
心や身体の状態、生きがいなどへの自分自身の意識【4段階評価】

あなたは、学校で使うものを買ってもらって用意できていますか。

※分野別指標（経済的なゆとり実感）に対応

あなたは、普段の生活の中で、しあわせなきもちになることがよくありますか。

※分野別指標（安心・心の余裕実感）に対応



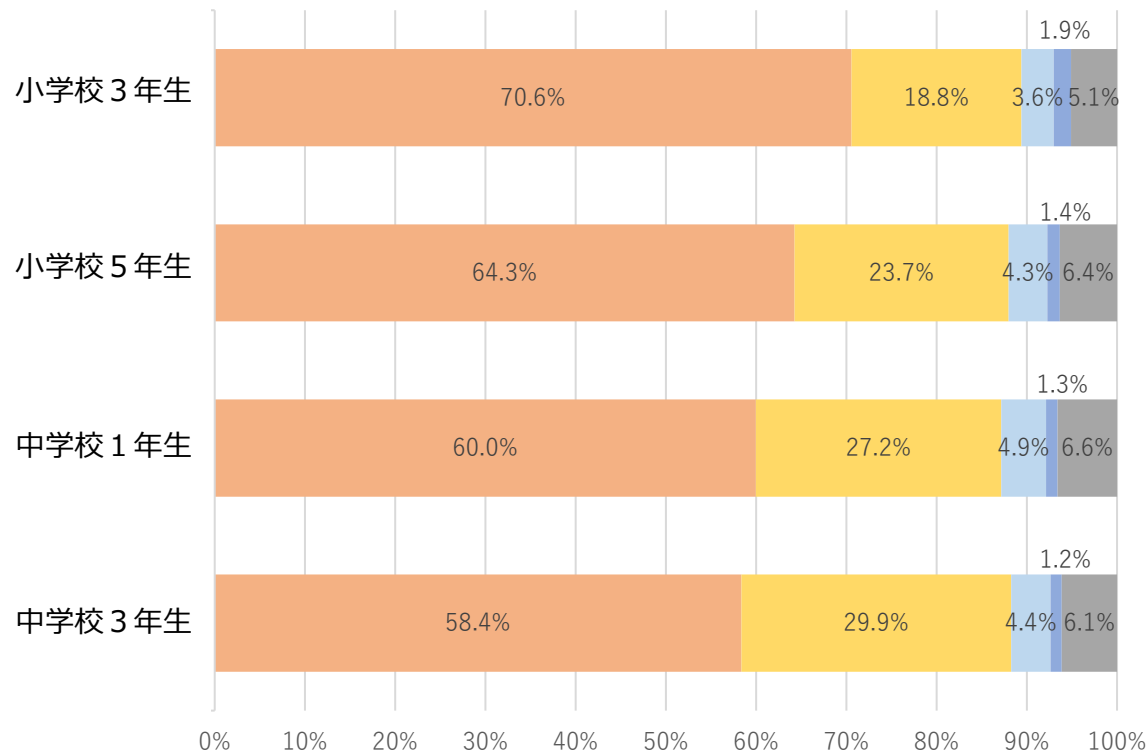
■ はい
 ■ どちらかといえばはい
 ■ どちらかといえばいいえ
 ■ いいえ
 ■ わからない

子どものウェルビーイング調査結果

心や身体の状態、生きがいなどへの自分自身の意識【4段階評価】

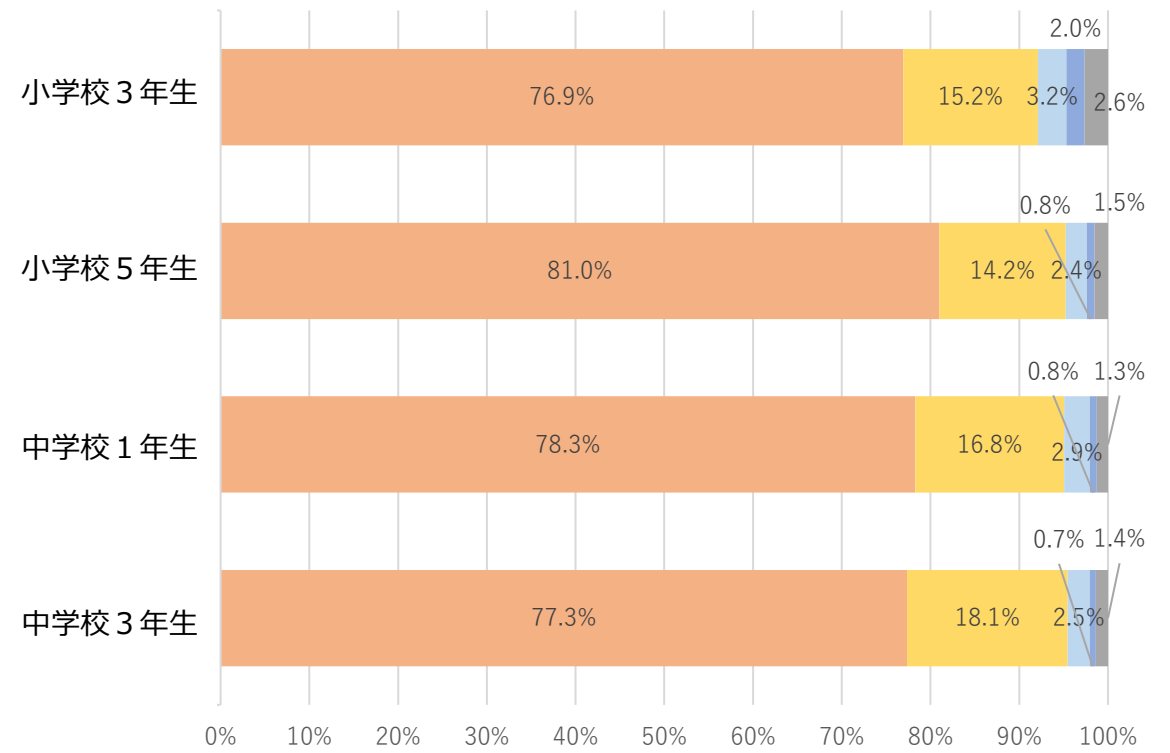
あなたは、いつも自分らしく過ごせていますか。

※分野別指標（自分らしさ実感）に対応



あなたは、自分の好きなことをする時間がありますか。

※分野別指標（自分時間の充実実感）に対応

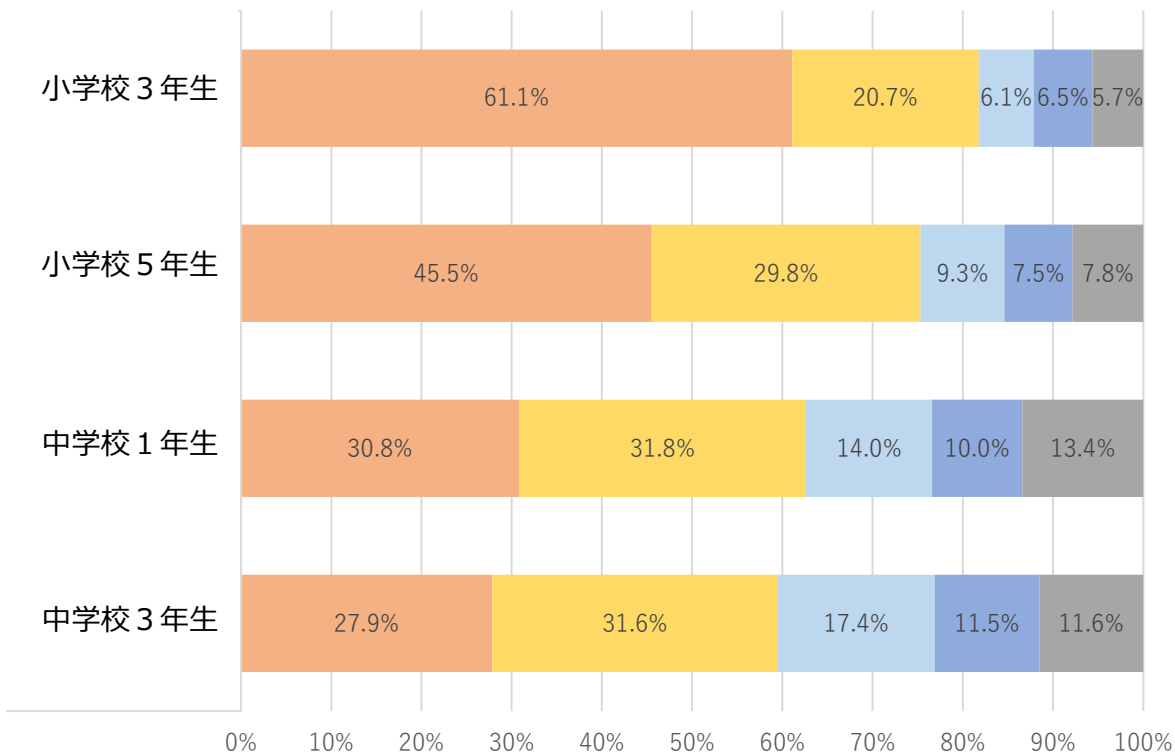


子どものウェルビーイング調査結果

心や身体の状態、生きがいなどへの自分自身の意識【4段階評価】

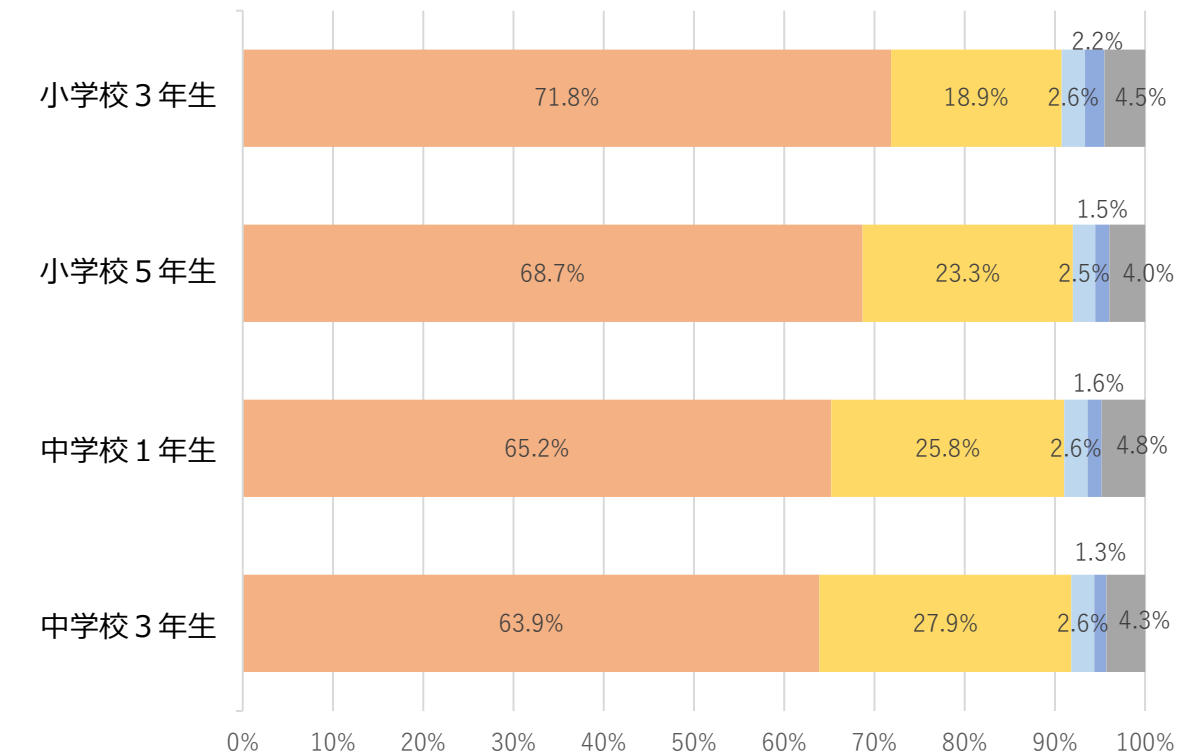
あなたは、将来の自分のことを考えると、ワクワクしますか。

※分野別指標（生きがい・希望実感）に対応



あなたは、まわりの人によろこんでもらいたいという気持ちがありますか。

※分野別指標（思いやり実感）に対応



■ はい
 ■ どちらかといえばはい
 ■ どちらかといえばいいえ
 ■ いいえ
 ■ わからない

子どものウェルビーイング調査結果

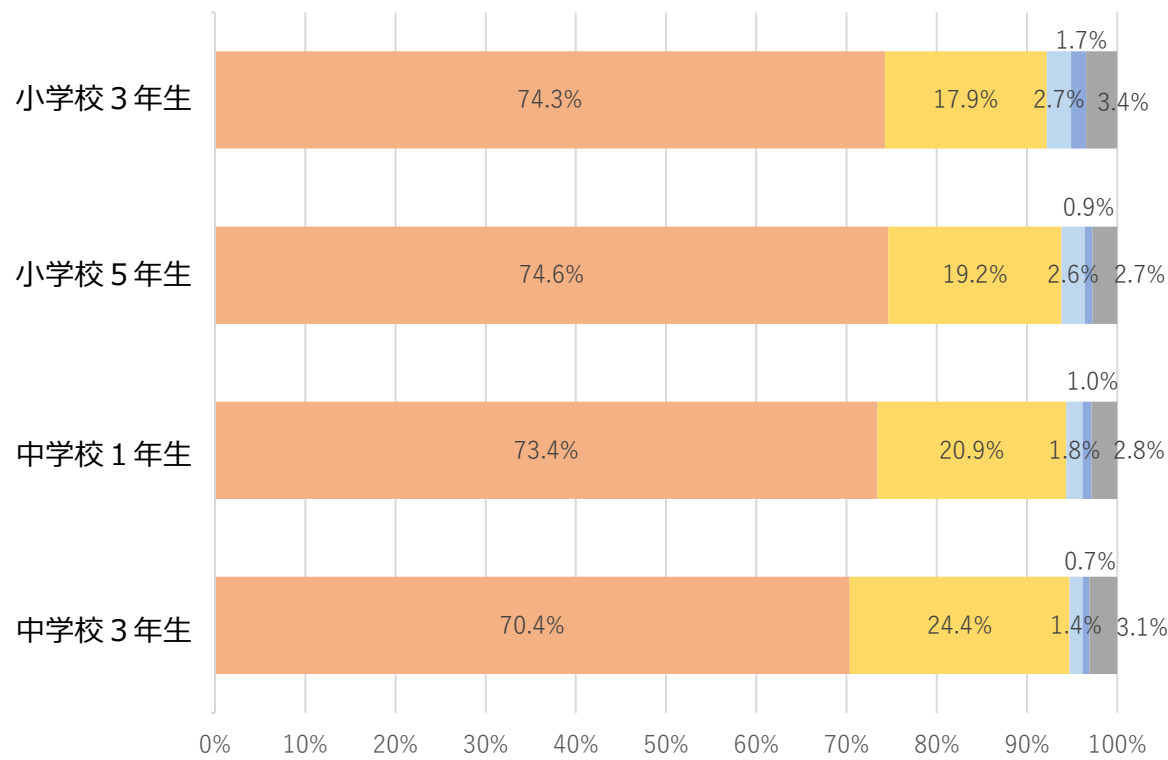
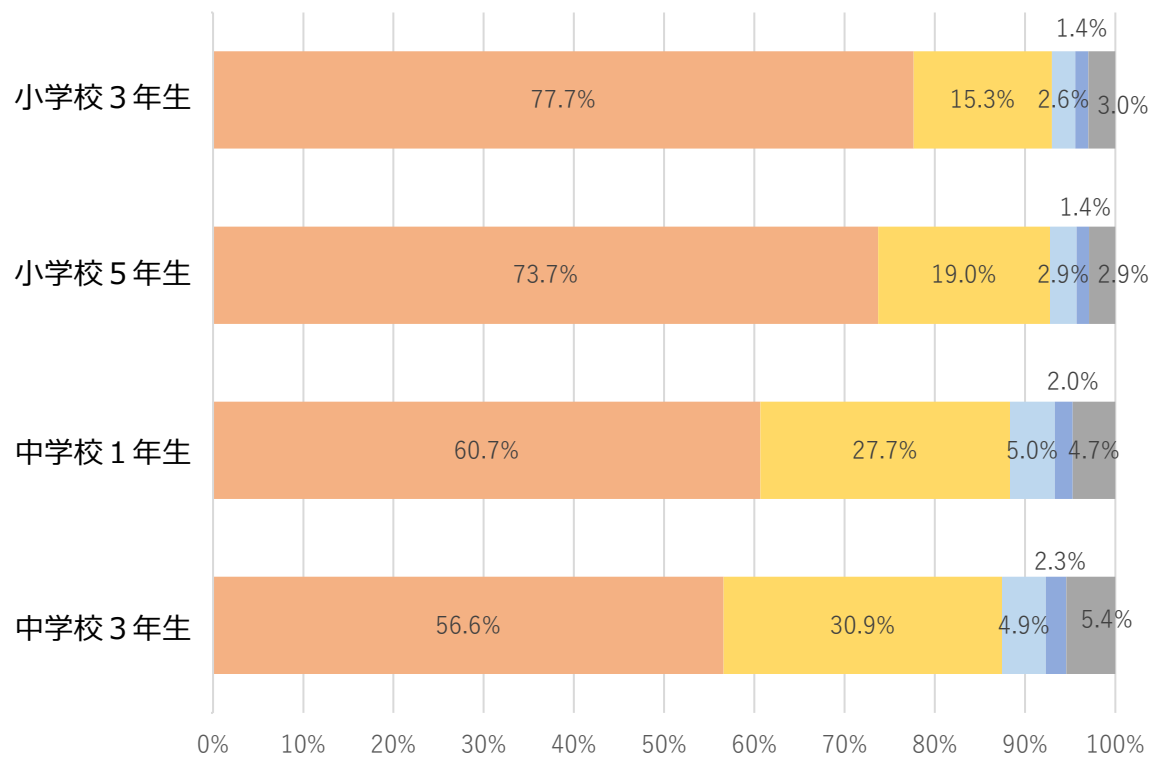
家族、友人、職場・学校、地域、富山県との関係に対する意識・実感【4段階評価】

あなたは、家の人といっしょにいて、しあわせなきもちになることがよくありますか。

あなたは、友だちといっしょにいて、しあわせなきもちになることがよくありますか。

※つながり（家族）指標に対応

※つながり（友人）指標に対応



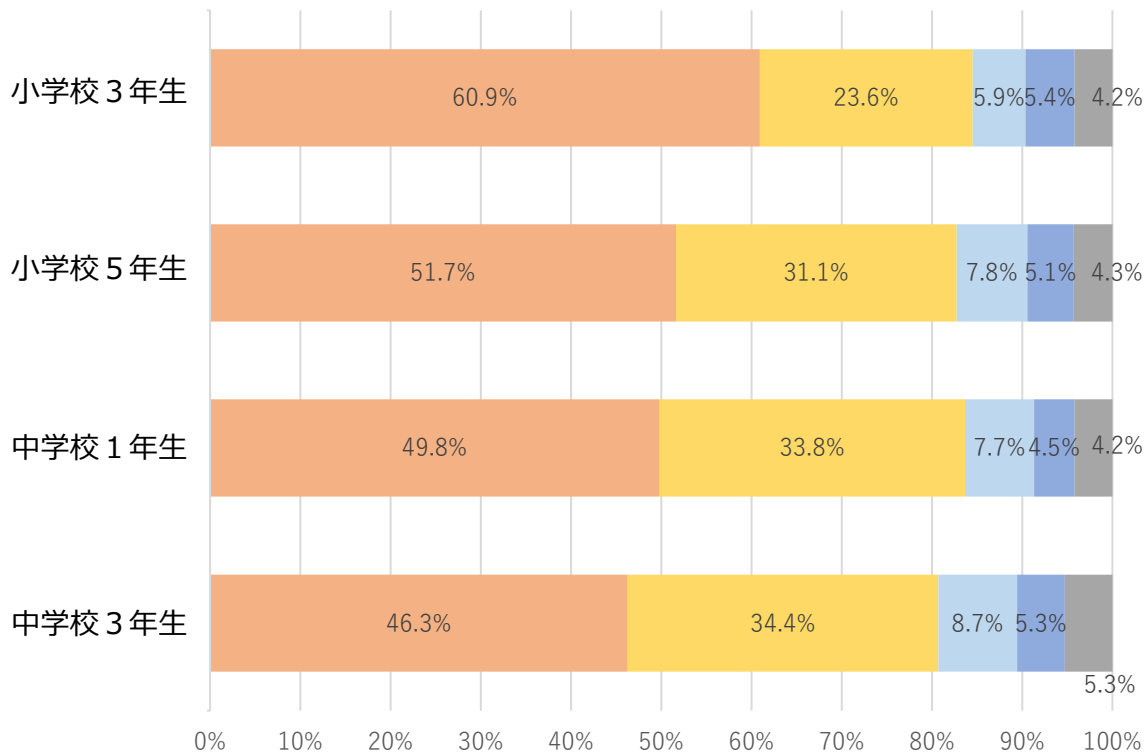
■ はい
 ■ どちらかといえばはい
 ■ どちらかといえばいいえ
 ■ いいえ
 ■ わからない

子どものウェルビーイング調査結果

家族、友人、職場・学校、地域、富山県との関係に対する意識・実感【4段階評価】

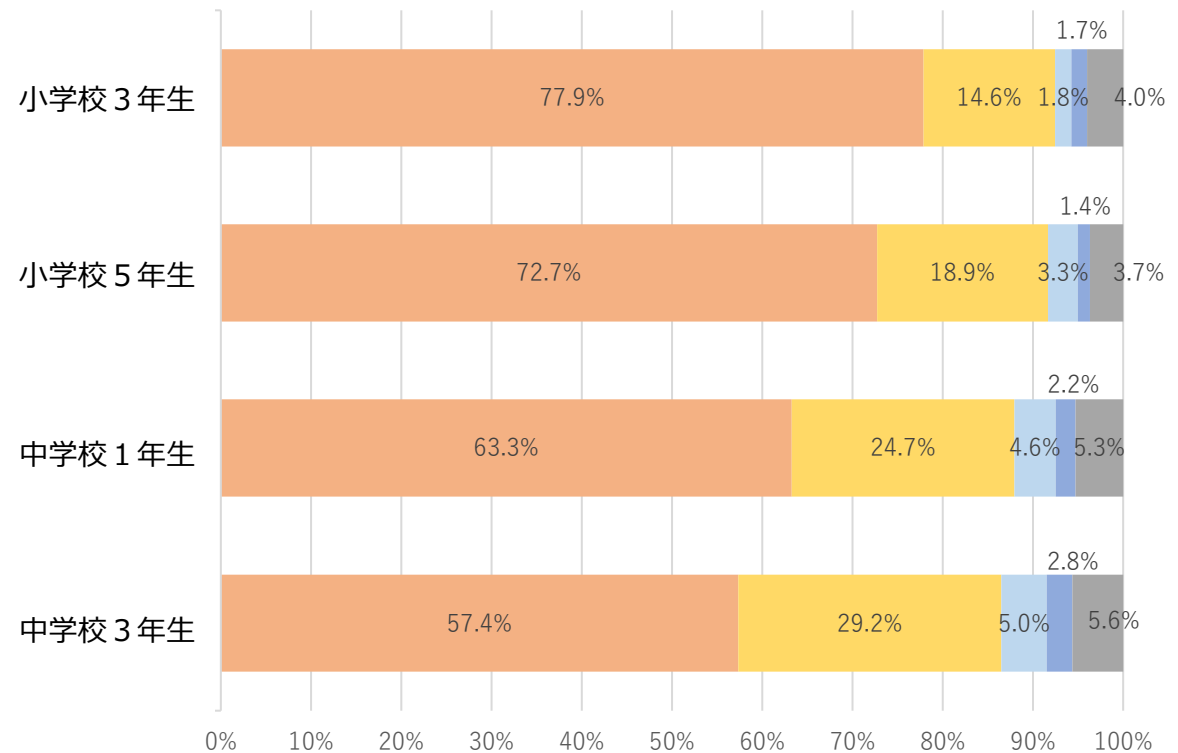
あなたは、学校に行くのは楽しいと思いますか。

※つながり（学校）指標に対応



あなたは、自分の住んでいるところ（近所）は、いいところだと思いますか。

※つながり（地域）指標に対応

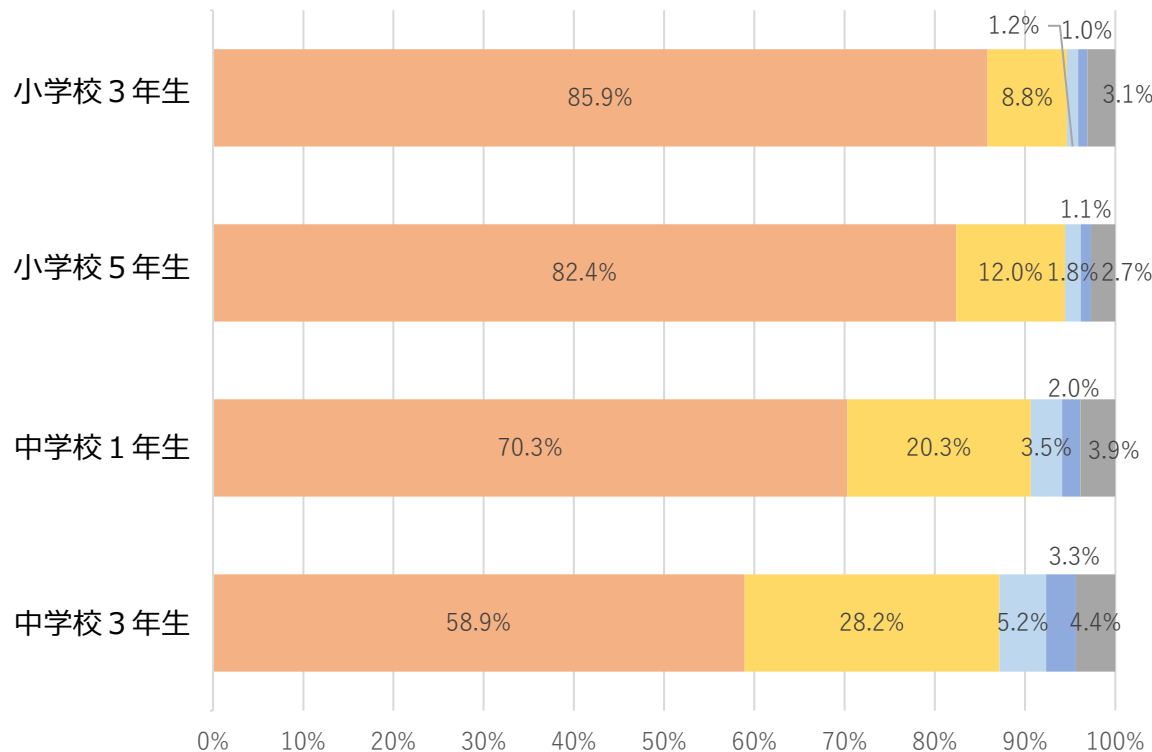


子どものウェルビーイング調査結果

家族、友人、職場・学校、地域、富山県との関係に対する意識・実感【4段階評価】

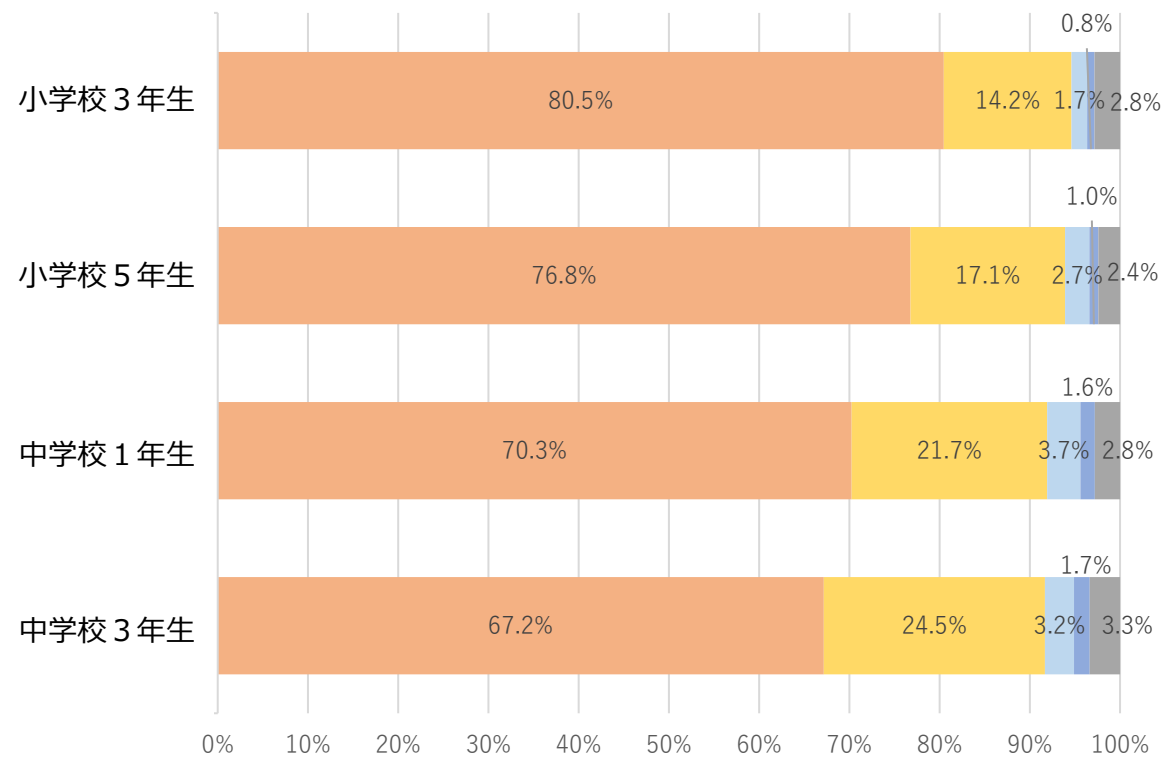
あなたは、富山県は、いいところだと思いますか。

※つながり（富山県）指標に対応



あなたは、富山県の自然や食べものは、好きですか。

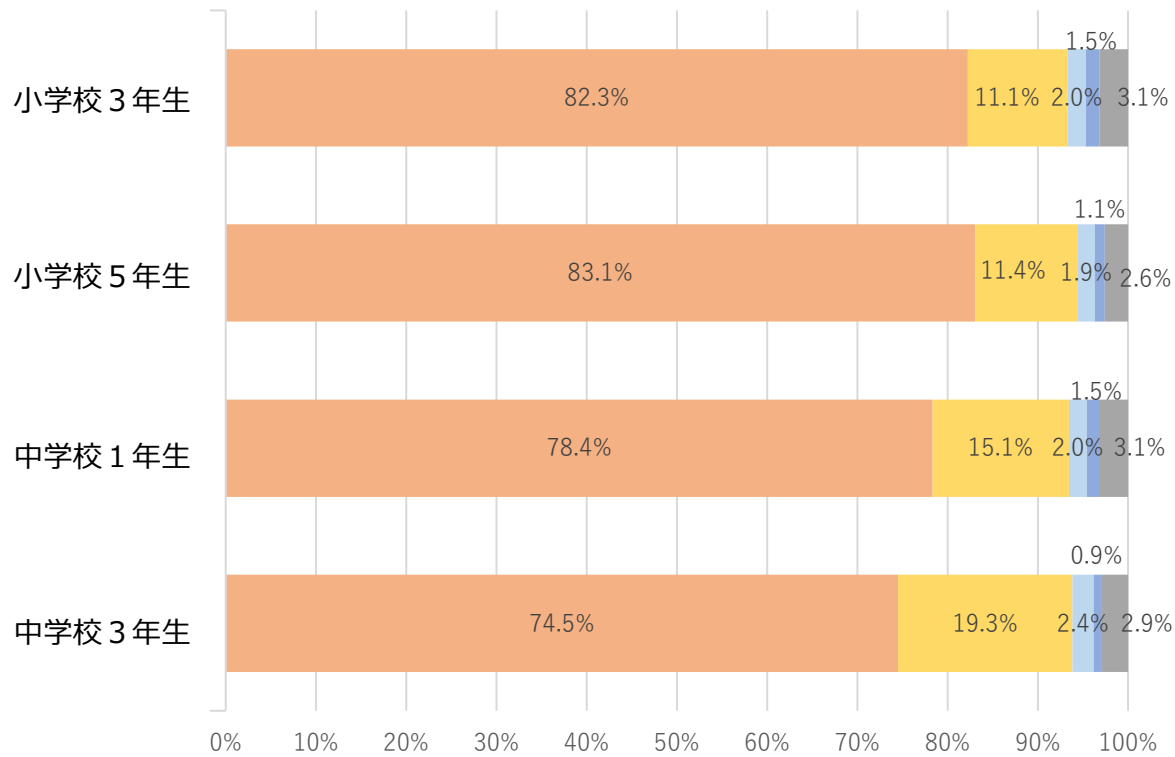
※つながり（富山県）指標に対応



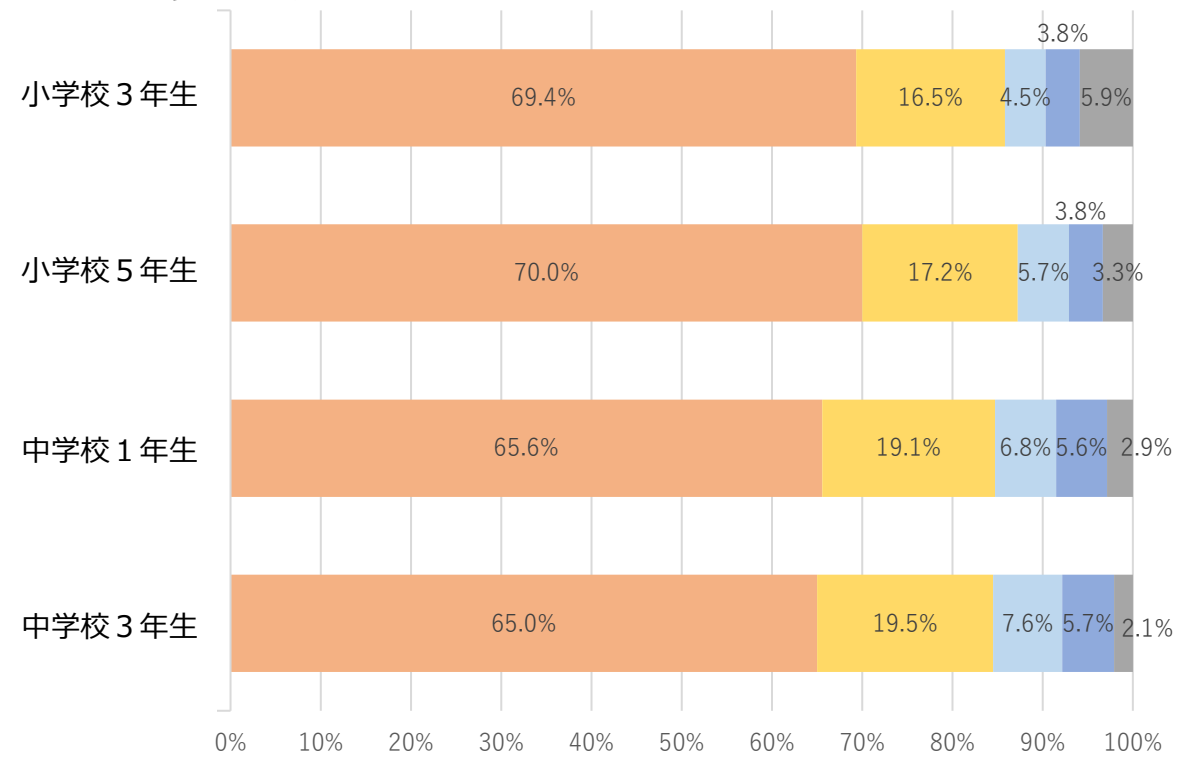
子どものウェルビーイング調査結果

2. その他、子どものウェルビーイングに関連した設問【4段階評価】

あなたにとって、安心できる場所がありますか。



あなたは、学校の授業以外で、芸術・文化活動（音楽、図工、習字など）やスポーツをしたり、見たりすることはありますか。

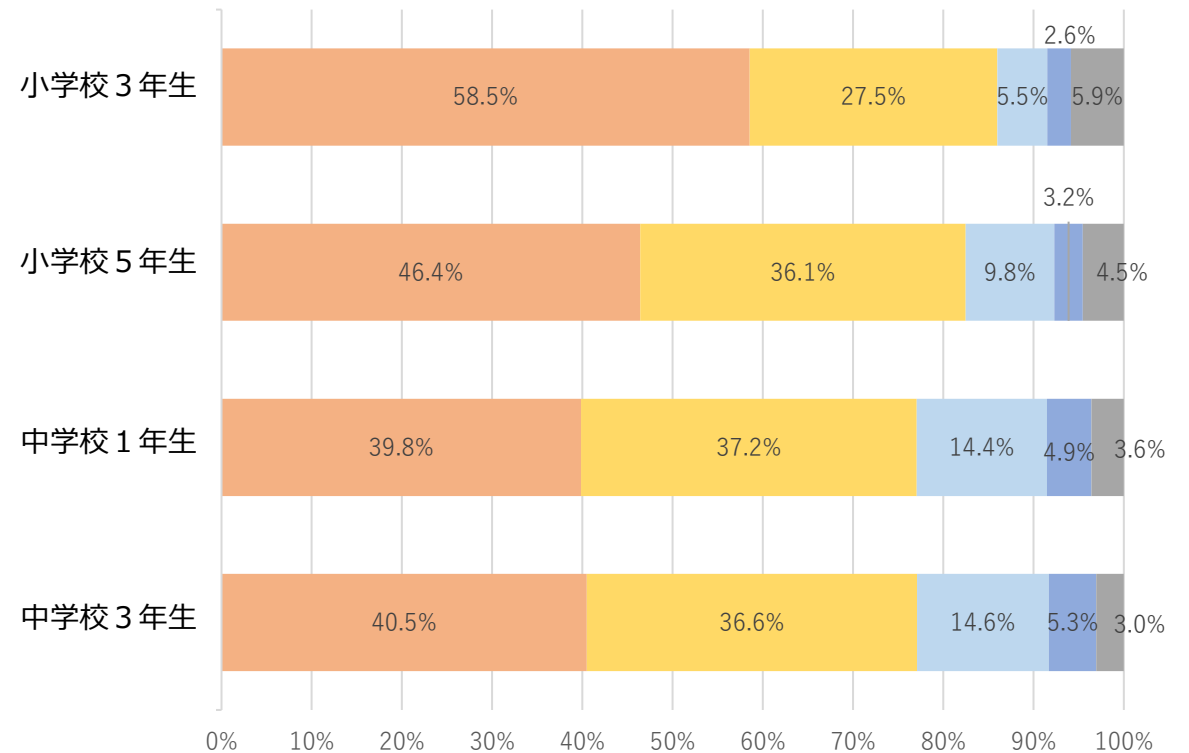
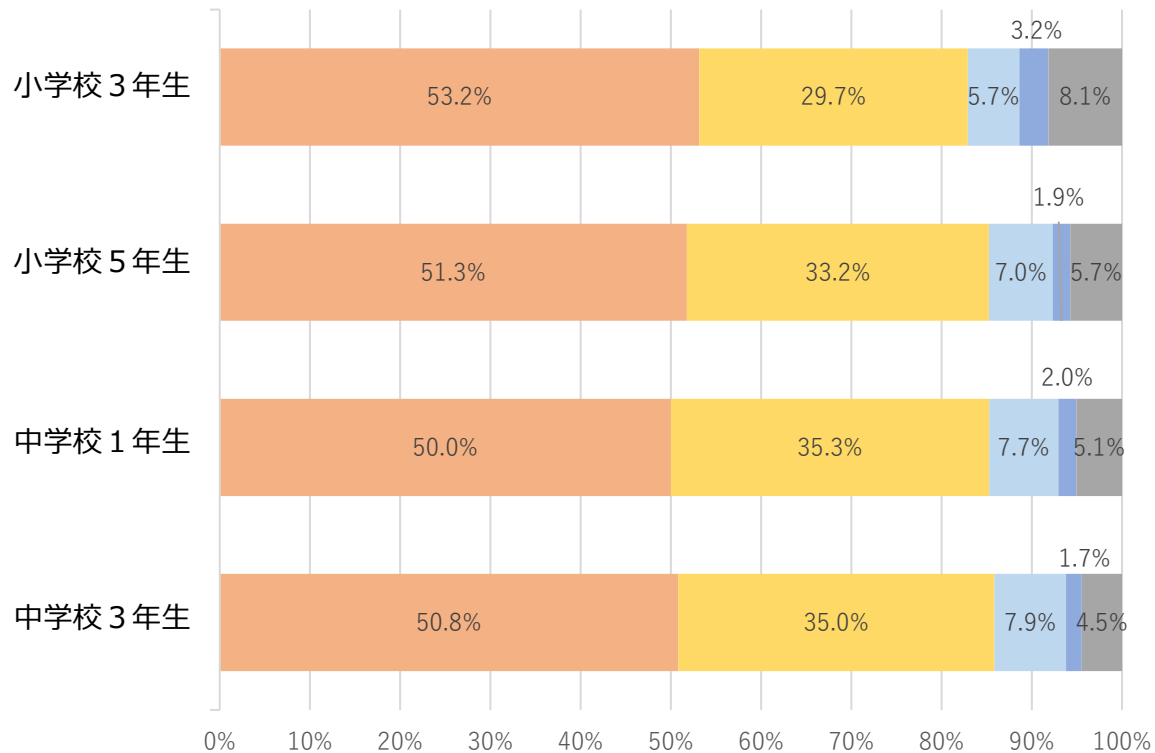


■ はい
 ■ どちらかといえばはい
 ■ どちらかといえばいいえ
 ■ いいえ
 ■ わからない

子どものウェルビーイング調査結果

あなたは、自分のことは自分で決めることができていると思いますか。

あなたは、学校で、自ら進んで学習に取り組んでいますか。

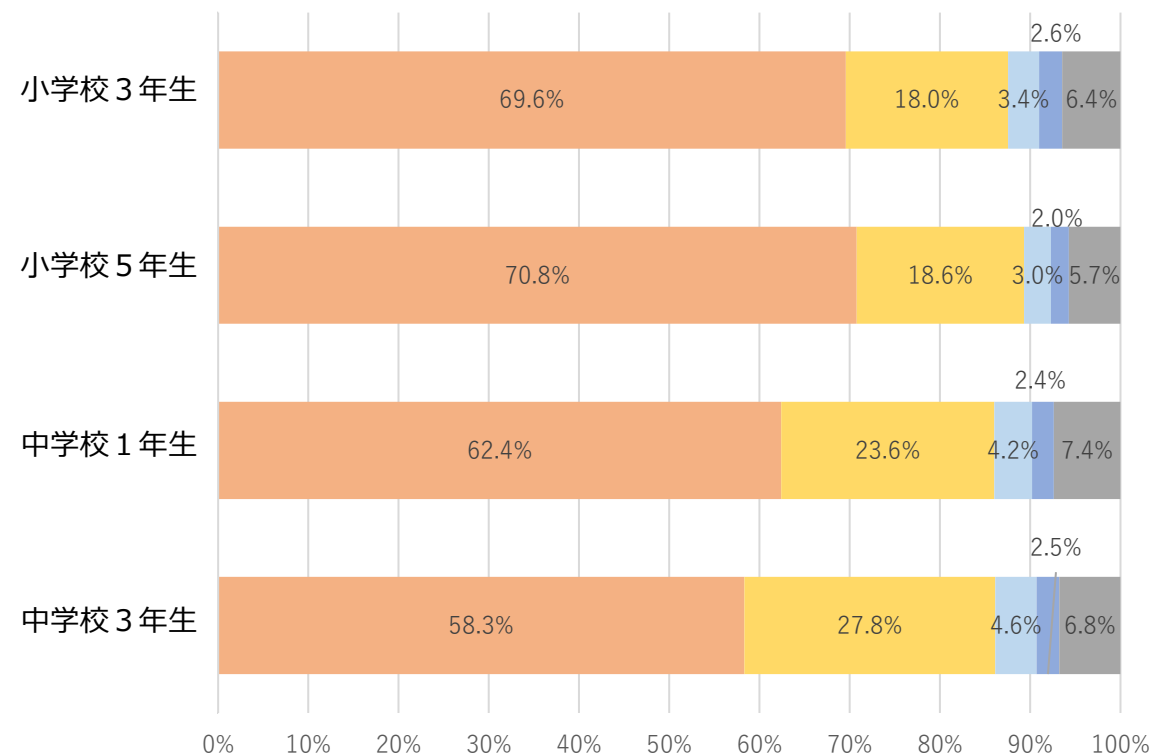
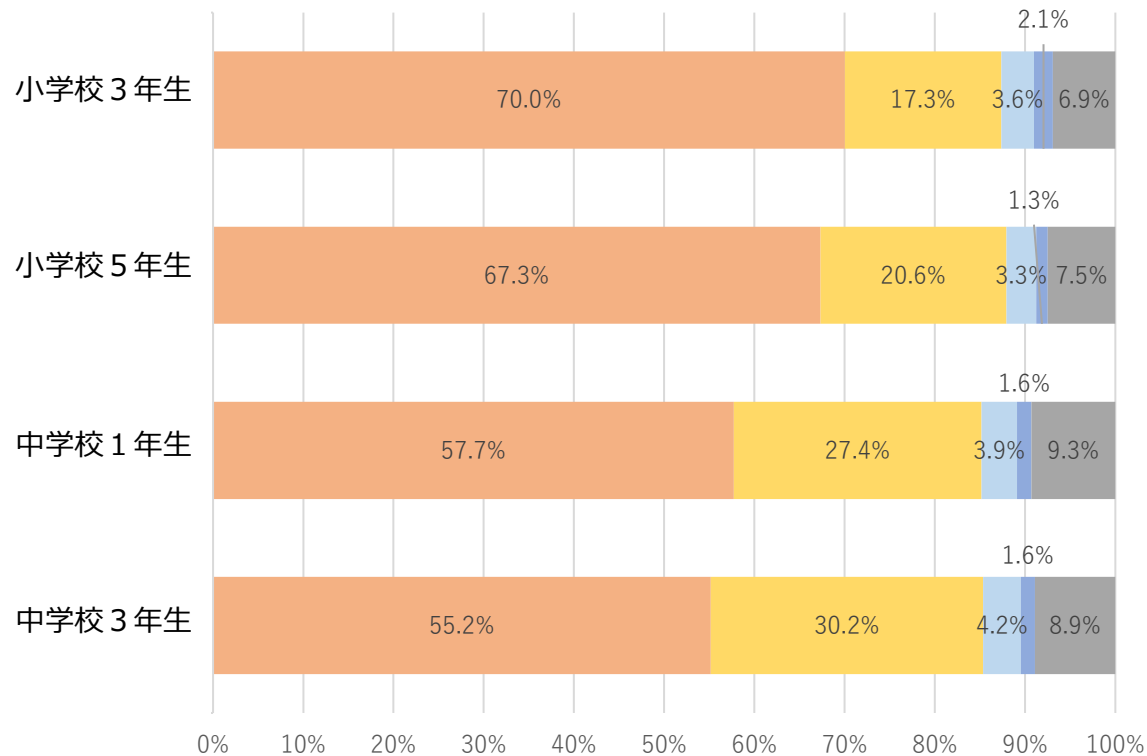


■ はい
 ■ どちらかといえばはい
 ■ どちらかといえばいいえ
 ■ いいえ
 ■ わからない

子どものウェルビーイング調査結果

あなたの家の人は、幸せそうだと思いますか。

あなたの家の人は、あなたが努力したことをみとめてくれていると思いますか。

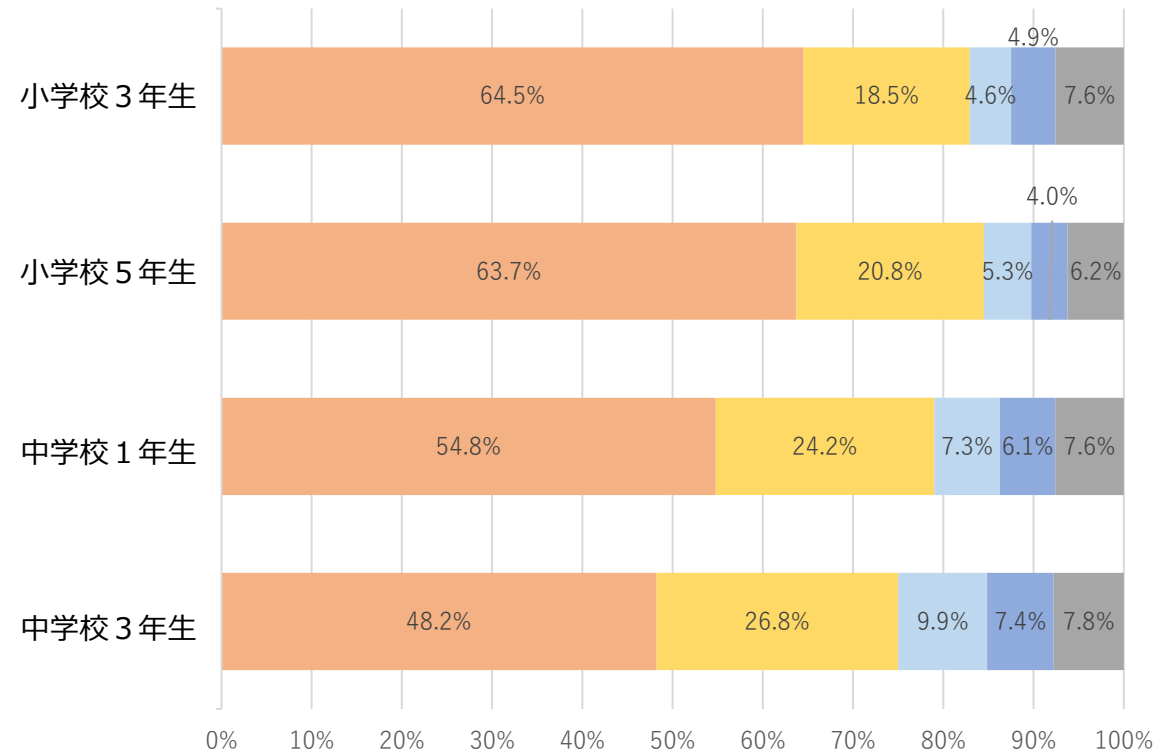
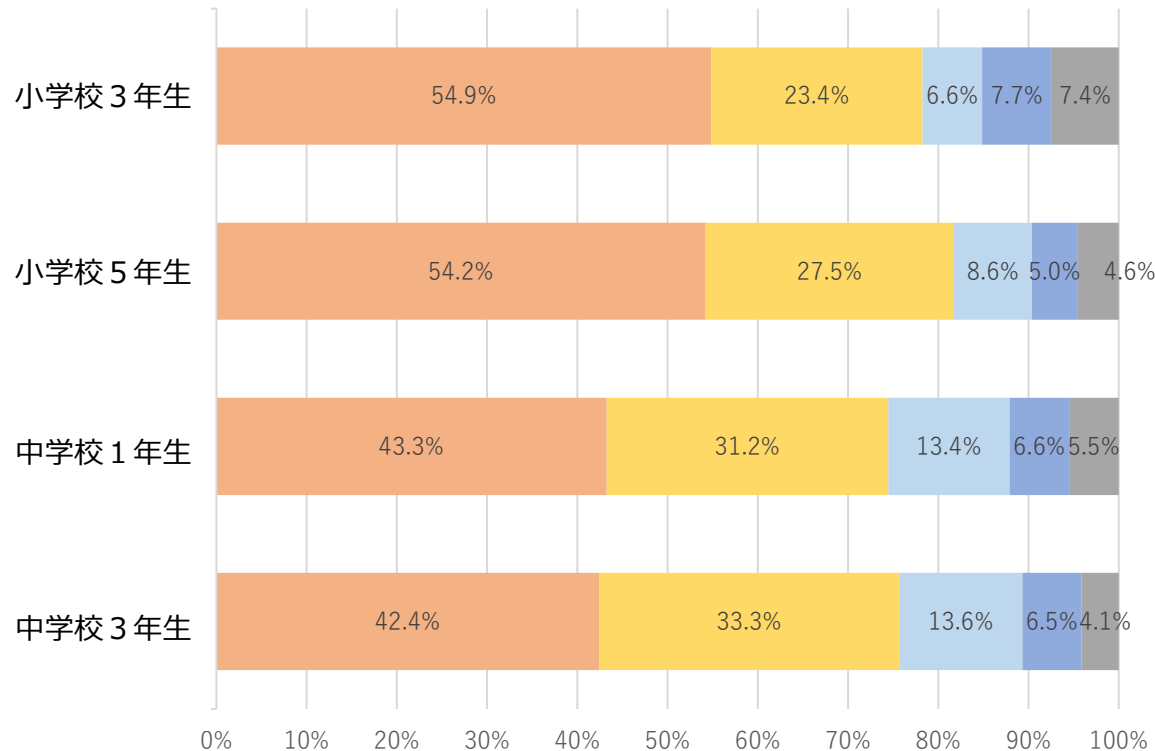


■ はい
 ■ どちらかといえばはい
 ■ どちらかといえばいいえ
 ■ いいえ
 ■ わからない

子どものウェルビーイング調査結果

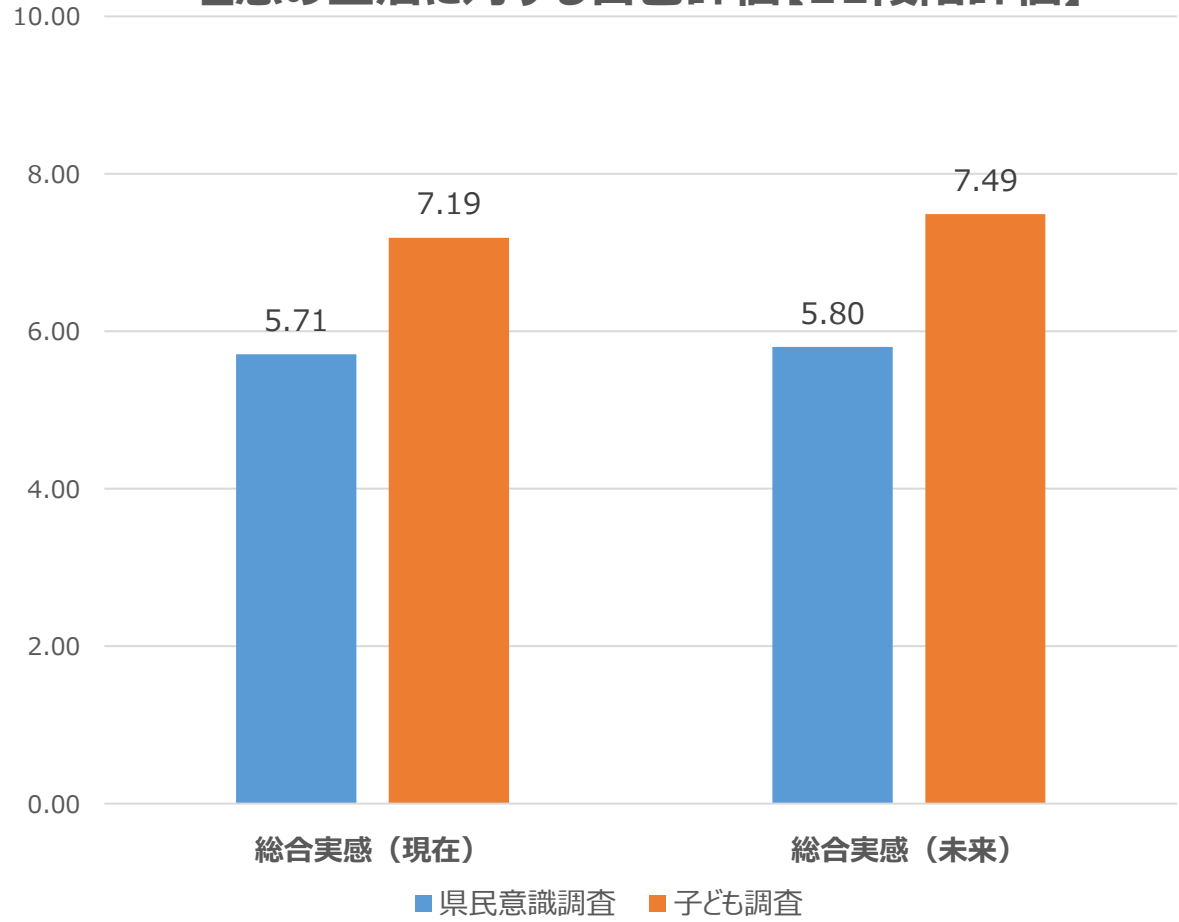
あなたは、日本や世界の国でおきていることについて考えることはありますか。

あなたには、他の人に自慢できること（持っているもの、特技・得意なことなど）はありますか。

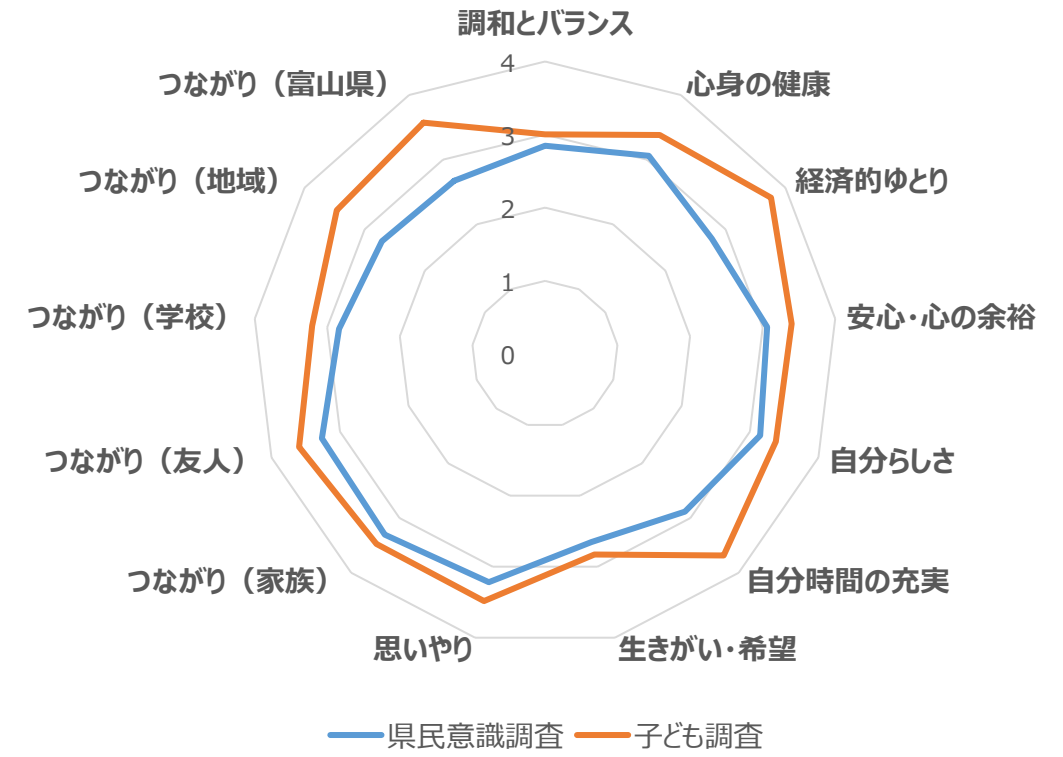


参考 県民意識調査と子どもウェルビーイング調査の比較（回答の平均）

理想の生活に対する自己評価【11段階評価】



心や身体の状態、生きがいなどへの自分自身の意識【4段階評価】※



※県民意識調査と子ども調査の4段階評価は、項目毎の設問数や設問内容が同一ではないため単純比較は難しく、あくまで参考

注) グラフの各項目に対応する質問は事頁の質問項目一覧を参照 20

No	グラフの項目	質問項目	備考
1	—	学校名（プルダウン選択）	属性
2	—	学年（選択式）	
3	—	性別（男性、女性、回答しない）	
4	心身の健康	あなたは、いつも明るく元気に過ごしていますか。	富山県ウェルビーイング指標に基づく設問
5	経済的ゆとり	あなたは、学校で使うものを買ってもらうなどして用意できていますか。	
6	安心・心の余裕	あなたは、普段の生活の中で、しあわせなきもちになることがよくありますか。	
7	自分らしさ	あなたは、いつも自分らしく過ごしていますか。	
8	自分時間の充実	あなたは、自分の好きなことをする時間はありますか。	
9	生きがい・希望	あなたは、将来の自分のことを考えると、ワクワクしますか。	
10	思いやり	あなたは、まわりの人によるこんでもらいたいという気持ちがありますか。	
11	つながり（家族）	あなたは、家の人といっしょにいて、しあわせなきもちになることがよくありますか。	
12	つながり（友人）	あなたは、友だちといっしょにいて、しあわせなきもちになることがよくありますか。	
13	つながり（学校）	あなたは、学校に行くのは楽しいと思いますか。	
14	つながり（地域）	あなたは、自分の住んでいるところ（近所）は、いいところだと思いますか。	
15	つながり（富山県）	あなたは、富山県は、いいところだと思いますか。	
16	つながり（富山県）	あなたは、富山県の自然や食べものは、好きですか。	
17	居場所	あなたにとって、安心できる場所がありますか。	その他関連設問
18	文化、スポーツ	あなたは、学校の授業以外で、芸術・文化活動（音楽、図工、習字など）やスポーツをしたり、見たりすることはありますか。	
19	選択と決定	あなたは、自分のことは自分で決めることができていると思いますか。	
20	学習理解と幸福感	あなたは、学校で、自ら進んで学習に取り組んでいますか。	
21	保護者の影響	あなたの家の人は、幸せそうだと思いますか。	
22	保護者の影響	あなたの家の人は、あなたが努力したことをみとめてくれていると思いますか。	
23	社会意識	あなたは、日本や世界の国でおきていることについて考えることはありますか。	
24	自慢・特技	あなたには、他の人に自慢できること（持っているもの、特技・得意なことなど）はありますか。	
25	調和とバランス	あなたの生活は、バランスがとれていると思いますか。（学習・遊び・運動・睡眠などの偏りがなく、ちょうどよいと思いますか。）	指標続き
26	総合実感（現在）	あなたにとって、一番良いと思う生活を10、一番悪いと思う生活を0だとすると、今のあなたの生活はどのくらいだと思いますか。10から0の数字の中で選んでください。	
27	総合実感（未来）	前の問で答えた今のあなたの生活と比べて、5年後のあなたの生活はどうなっていると思いますか。10から0の数字の中で選んでください。	

【回答方式】（No.4～25）
はい
どちらかといえばはい
どちらかといえばいいえ
いいえ
わからない

【回答方式】（No.26,27）
0～10の11段階から選択

参考 富山県ウェルビーイング指標について

ウェルビーイング指標の体系

10 指標・・・総合 2 指標、分野別 7 指標、つながり指標

