

ユニットハウス等の取扱いについて(お知らせ)

Об использовании домов-контейнеров

① ユニットハウス等は建築物として取り扱われます

これまで、物理的に土地に結合していないユニットハウス等が建築物かどうかについて検討してきましたが、最近の裁判事例や国の建築基準法の解釈などから、建築物として取り扱われます。

Все дома-контейнеры считаются архитектурными постройками

Ранее не существовало однозначного мнения, считать ли дома-контейнеры, стоящие не непосредственно на земле, а на опорах, архитектурными постройками. Однако на основании изучения судебных прецедентов и государственной законодательной базы по строительству было принято положительное решение.

② 市街化調整区域では、ユニットハウス等の設置が法に基づき制限されます

市街化調整区域内では、都市計画法に基づき市街化を抑制すべき区域として、開発行為(※1)や建築行為(※2)が禁止されています。

※ただし、ユニットハウス等の設置が例外的に許可される場合があります。

資材置場や車輛置場などの既存の土地利用を適正に行うため最低限必要な管理施設は、許可を受けて建築することができる場合があります。

※1 開発行為とは・・・建築物の建築等を目的とした造成行為等を言います。

※2 建築行為とは・・・建築物を新築、増築、改築、移転又は用途変更することを言います。

Ограничения для домов-контейнеров на территории районов города, застраиваемых согласно утверждаемым планам градостроительства.

Законом о градостроительстве на территории районов города, застраиваемых согласно утверждаемым планам градостроительства с контролем уровня урбанизации, запрещено осуществлять строительные действия по застраиванию (※1) и перепланировке (※2).

В некоторых случаях в виде исключения может быть допущено строительство домов-контейнеров в качестве минимально необходимых административных построек для хранения товаров, машин и т.д. Для этого необходимо получить разрешение (лицензию).

※1 действия по застраиванию – это строительная деятельность, целью которой является постройка новых зданий и т.п.

※2 действия по перепланировке – это строительство нового здания на месте существующего, пристройка к существующим зданиям, перестраивание или перенос здания, а также другие изменения существующих построек.

③ 現地状況調査にご協力をお願いします

市街化調整区域における都市計画法等の適正運用の観点からユニットハウス等の現状などの調査のため、県の職員が伺いますので、ご理解とご協力をお願いします。

○ Просим вашей помощи в изучении сложившейся ситуации

Для прояснения ситуации с домами-контейнерами в районах города, застраиваемых согласно утверждаемым планам градостроительства, с точки зрения соответствия их законодательной базе гражданского строительства сотрудниками префектурального управления будет проводиться опрос. Просим оказать содействие и понимание.

問い合わせ先

○富山県土木部建築住宅課

富山市新総曲輪 1-7

電話：076-444-3359

○富山県高岡土木センター建築課

高岡市赤祖父 211 (高岡総合庁舎内)

電話：0766-26-8426

по всем вопросам обращаться:

○Отдел жилищного строительства департамента гражданского строительства

префектурального управления Тояма

г. Тояма, Синсогава, 1-7

тел.: 076-444-3359

○Отдел строительства Центра гражданского строительства г.

Такаокапрефектурального управления Тояма

г. Такаока, Акасофу, 211 (в административном здании Такаока-соготёся)

тел.: 0766-26-8426

建築物に該当するユニットハウス等の例

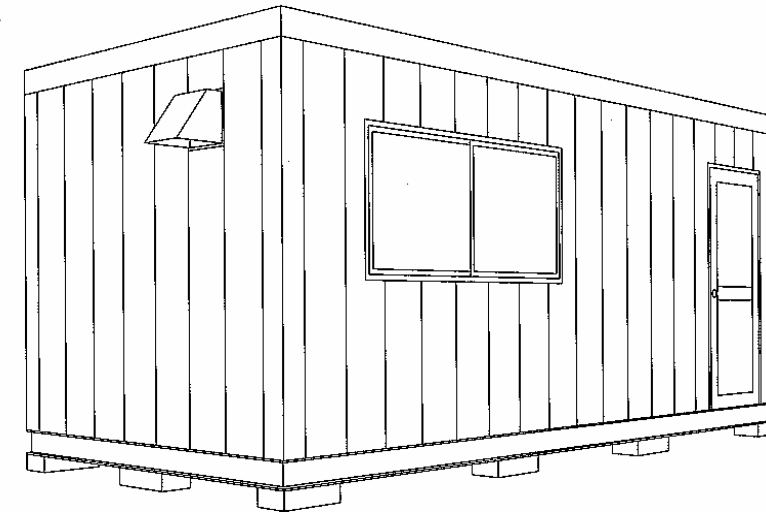
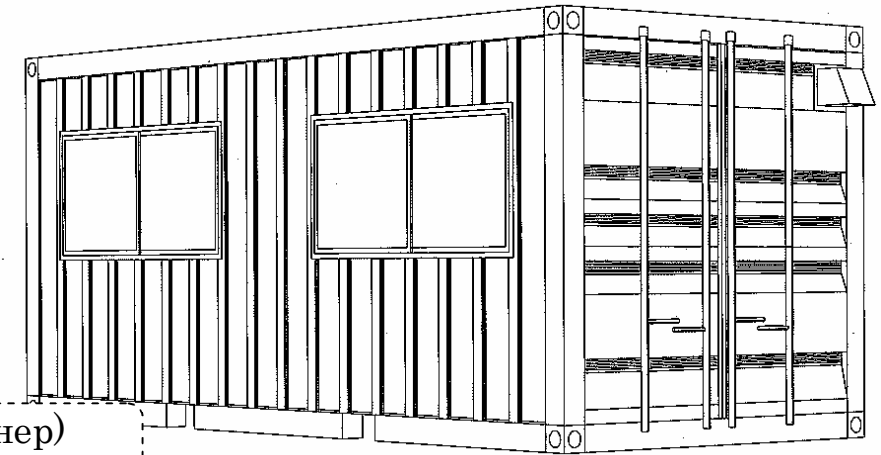
Виды домов-контейнеров, считающихся архитектурными постройками

※ユニットハウス等は、物理的に土地に結合していなくとも、電線・電話線・給水管等の引き込みの有無にかかわらず、事務機器の設置、物品の収納等の状況により事務所、倉庫等の用途に継続的に使用されていると判断されるものについては、建築物に該当します。

Хотя дома-контейнеры физически стоят не непосредственно на земле, они могут быть признаны архитектурными постройками, поскольку независимо от наличия или отсутствия в них электричества, телефонной линии и водопровода, в них размещают необходимое оборудование или же товар, то есть такие дома-контейнеры используются в качестве офисных и складских помещений.

<コンテナ>

(дом-контейнер)



<ユニットハウス>

(дом-контейнер блочного типа)

<プレハブ>

(крупноблочный дом)

