

No. 122 地区名 黒部市 愛本

全体計画

区域面積

区分	人工林	天然林	その他 (竹林等)	合計
面積		7.0ha	2.0ha	9.0ha

整備の目的

近年、この地域からクマ、サル等が多く出没しており、人の生活圏に多数侵入しているため、放置された森林の下層植生を整備し見通しを良くすることにより、鳥獣の発見と侵入を防ぎ、人と野生動物との棲み分けを図る。

管理利用の計画

区分	内容
管理	広葉樹林及び竹林の伐採・整理を行うことにより、林外から林内の見通しを良くし、鳥獣との棲み分けを図り、生活環境保全と保健文化機能の維持増進に資する。 整備跡の管理については、地域住民が中心となり刈払い等を行い環境の維持に努める。
利用	放置された里山林を再生することにより、きのこ栽培の原木利用、山菜の採取など、企業の森活動として山に入り活用する。

年度別事業計画

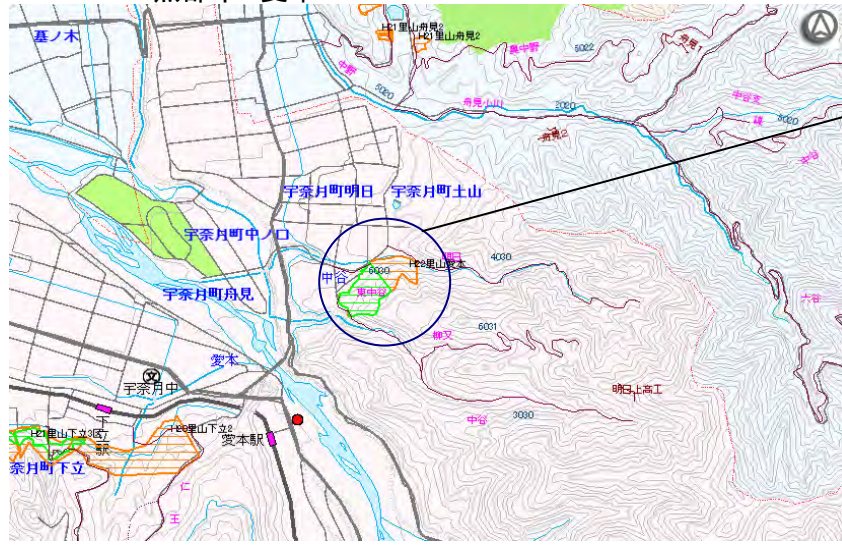
事業期間: 平成 22 年度 ~ 平成 23 年度

年度	全体計画	H22	H23	備考
		計画 実績	計画 実績	
管理利用計画策定	9.0ha	9.0ha 9.0ha		
里山林整備	広葉樹林等整備	3.0ha 2.0ha	1.0ha	
	竹林整備	2.0ha 1.0ha	1.0ha	
	竹林林種転換整備			
	被害林等整備			
	その他			
	合計	5.0ha	3.0ha 3.0ha	2.0ha
県民参加の森づくり	2年	1回 21名(0名)	1回	
里山活用促進事業				

※県民参加の森づくりの参加人数のうち、()内は地域住民以外のボランティアの参加人数

位置図

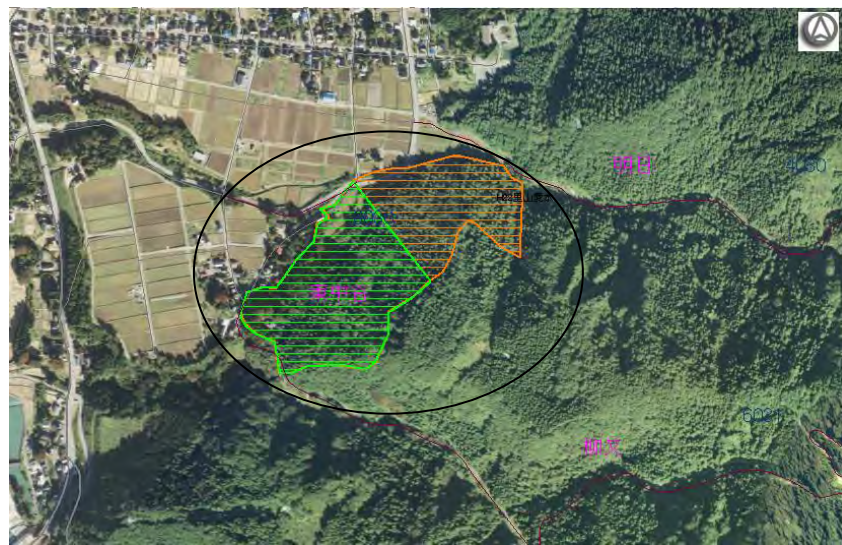
黒部市 愛本



愛本

凡例	
計画区域	■
整備区域	■

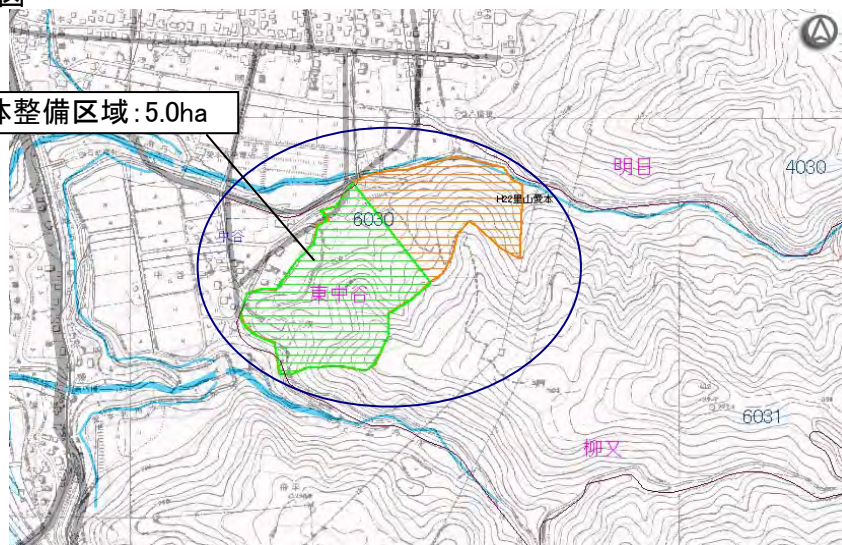
航空写真



愛本

凡例	
計画区域	■
整備区域	■

計画概要図



全体整備区域: 5.0ha

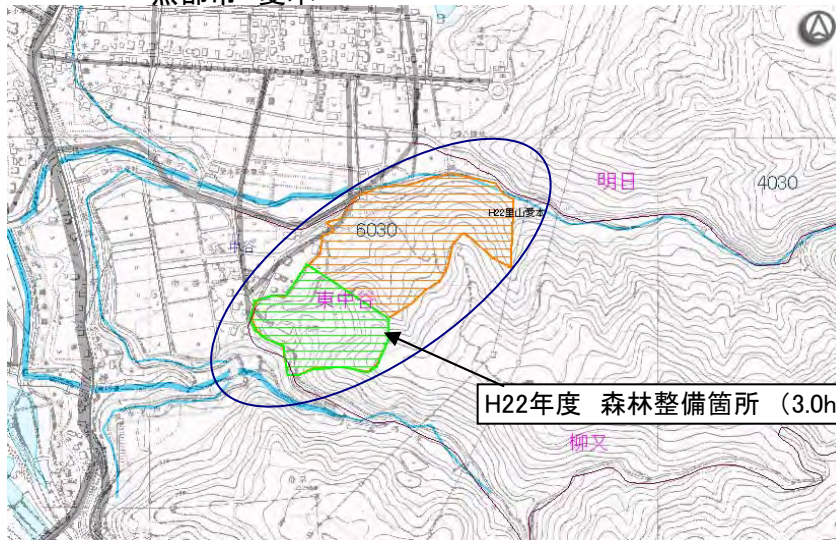
愛本

凡例	
計画区域	■
整備区域	■

平成22年度実施状況

平面図

黒部市 愛本



H22年度 森林整備箇所 (3.0ha)

凡例	
計画区域	オレンジ色
整備区域	緑色

実施状況写真



事業PR看板



森林整備実施状況



県民参加の森づくり活動状況 1



県民参加の森づくり活動状況 2

特記事項

(整備の方針)

・サルによる農作物被害の軽減やクマ出没による人身被害の危険回避等、野生生物との棲み分けを図るため、林内を明るく見通しの良い里山を目指す。

(事業の実績)

・野生生物が頻繁に出没する地区であることから、広葉樹の整理伐及び地域住民による林縁部の刈り払いを実施した。

・その結果、野生生物との遭遇を早期に回避できるくらいの見通しとなり、安全性が確保された。

里山再生整備事業 地区別実施調書

No. 62 地区名 上市町 須山

全体計画

区域面積

区 分	人工林	天然林	その他 (竹林等)	合計
面 積			14.7ha	14.7ha

整備の目的

・竹林の抜き切りを実施し、タケノコの安定的な生産を目指すとともに、林内を明るくすることにより、サルおよびクマ等の野生動物との棲み分けを図る。

管理利用の計画

区 分	内 容
管 理	・地区住民が主体となって、竹林の伐採跡地に再発生した筍を除去し、植栽木周辺の下刈りを行う。また、林縁部の定期的な刈払い、明るい里山を維持する。
利 用	・タケノコ生産量の増大を目指すとともに、伐採した竹を原料に、竹炭の生産を行う。

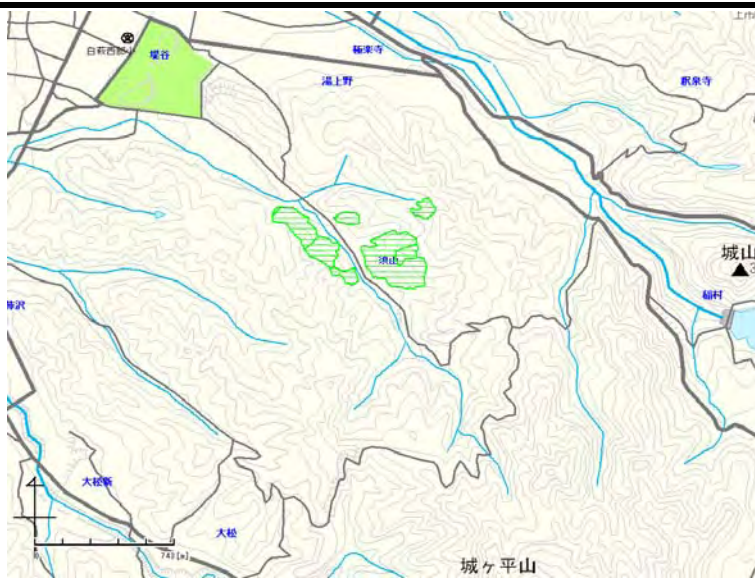
年度別事業計画

事業期間: 平成 20 年度 ~ 平成 22 年度

年 度		全体計画	H20 計画 実績	H21 計画 実績	H22 計画 実績	備 考
管理利用計画策定		14.7ha	14.7ha 14.7ha	14.7ha	14.7ha	
里 山 林 整 備	広葉樹林等整備					
	竹林整備	14.7ha	8.2ha 8.2ha	5.9ha 5.9ha	0.6ha 0.6ha	
	被害林等整備					
	そ の 他			(0.7ha) (0.7ha)		(竹林林種転換)
	合 計	14.7ha	8.2ha 8.2ha	5.9ha 5.9ha	0.6ha 0.6ha	
県民参加の森づくり		2年		1 12名(0)	1 24名(0)	参加実績人数
里山活用促進事業					1 1	炭窯設置

※県民参加の森づくりの参加人数のうち、()内は地域住民以外のボランティアの参加人数

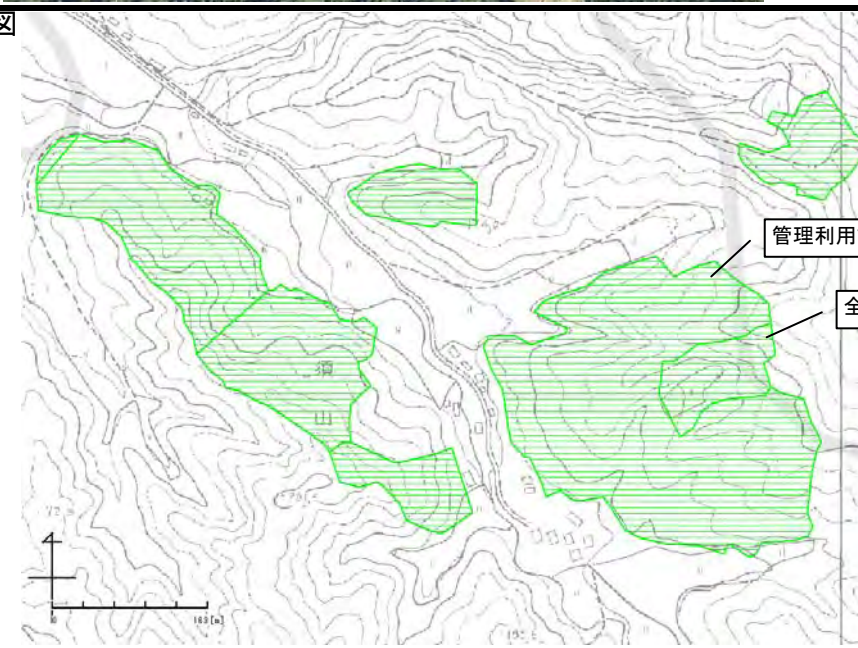
位置図



航空写真

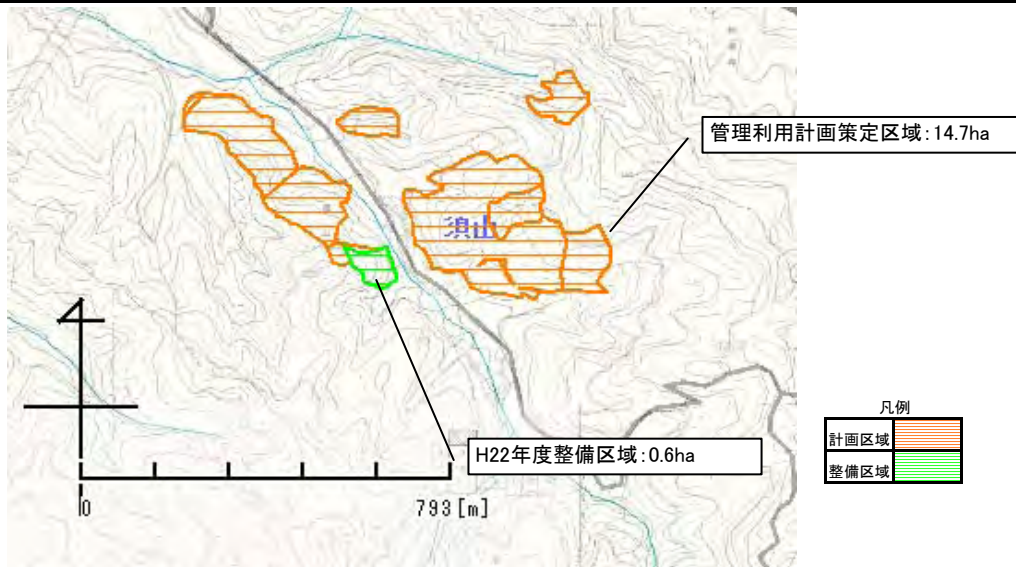


計画概要図



平成22年度実施状況

平面図



実施状況写真



整備前の状況(竹林整備)



整備後の状況(竹林整備)



里山活用促進事業(炭窯設置)



県民参加の森づくり(刈払い)

特記事項

・竹林の整備が進んだことによって、今回、地区住民で炭窯を作り、今後とも竹資源の有効活用を図る。また、竹炭を作るためにも竹林の維持管理を積極的に行っている。

里山再生整備事業 地区別実施調書

No. 109 地区名 高岡市 福岡町下向田地区

全体計画

区域面積

区 分	人工林	天然林	その他 (竹林等)	合計
面 積	1.4ha	2.3ha	3.3ha	7.0ha

整備の目的

本地区は、ふくおか西山森林県定公園内にあり、自然観察や森林浴の森として広く市民に親しまれている地域であるが、森林管理が行き届かず竹林等が繁殖して荒廃した森林となっている。広葉樹林においては、下草刈りや除伐などにより多様な動植物が生息できる森林整備を目指し、竹林においては、皆伐や間伐等により林内に光を取り込み、地域住民に親しまれる森林の整備を目的とする。

管理利用の計画

区 分	内 容
管 理	<ul style="list-style-type: none"> ・里山整備の跡地は、地域住民が主体となったボランティア団体の協力のもと、林縁部の定期的な刈り払いを行う。 ・竹林の伐採跡地には、同ボランティアの協力のもと、再発生したタケノコの除去や周辺の下刈りを行う。 ・管理は整備の翌年から3年以上行う。
利 用	<ul style="list-style-type: none"> ・伐採した木竹については、チップ化して周辺森林の表層材として活用する。 ・歩道を整備し、市民の森林浴や自然学習の場として活用する。 ・伐採した広葉樹材や竹をベンチや柵、しいたけのほだ木として利用する。

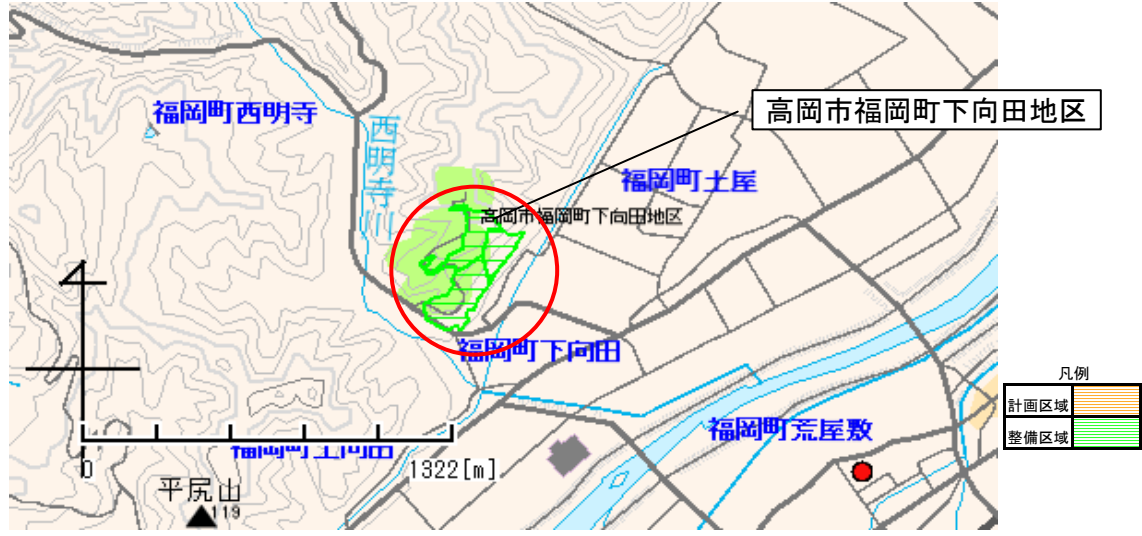
年度別事業計画

事業期間：平成 21 年度 ～ 平成 23 年度

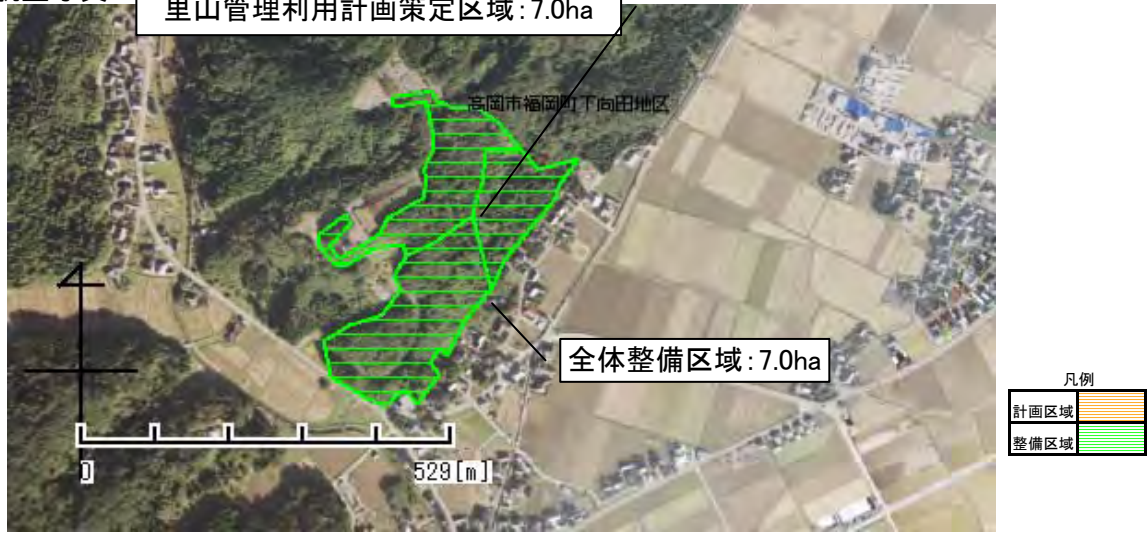
年 度		全体計画	H21 計画 実績	H22 計画 実績	H23 計画 実績	備 考
管理利用計画策定		5.7ha	7.0ha 7.0ha			
里 山 林 整 備	広葉樹林等 整 備	2.3ha		2.3ha 2.3ha		
	竹 林 整 備	4.7ha	4.5ha 4.5ha	0.2ha 0.2ha		
	竹 林 林 種 転 換 整 備			4.5ha 4.5ha		
	被害林等整備					
	そ の 他					
	合 計	7.0ha	4.5ha 4.5ha	7.0ha 7.0ha		
県民参加の森づくり		2年		1 41(1)	1	
里山活用促進事業						

※県民参加の森づくりの参加人数のうち、()内は地域住民以外のボランティアの参加人数

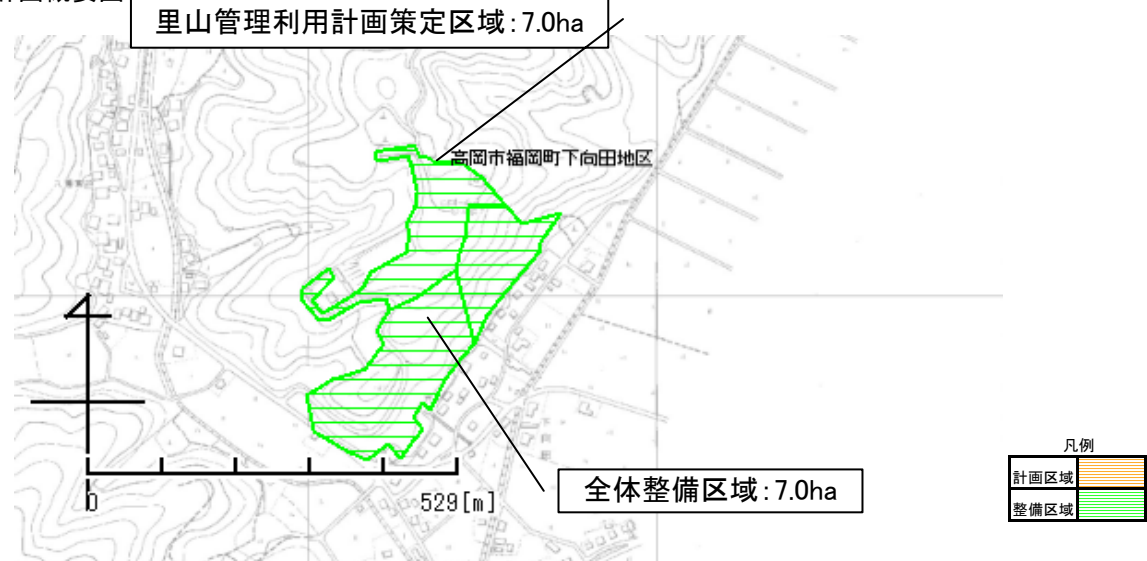
位置図



航空写真

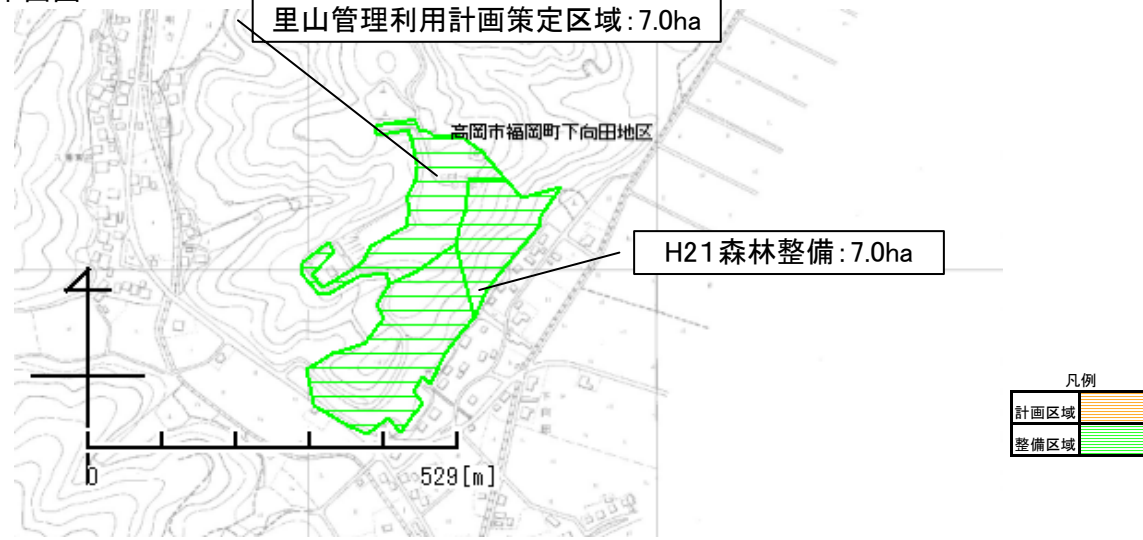


計画概要図



平成22年度実施状況

平面図



実施状況写真



整備後の状況



整備後の状況



県民参加の森づくり



県民参加の森づくり

特記事項

(整備方針)

・手入れが行き届いていない里山林において、多様な動植物が生息できる里山を目指し整備する。また森林浴や自然学習の場としてより効果の期待できる整備を行う。

(事業実施内容)

・林縁部及び林内の中下層植生や枯損木伐採を実施し、林内の見通しを高めた。

・竹林整備地において、新たに発生した竹の伐採を実施した。

(県民参加の森づくり)

・地域住民により、昨年度竹林整備地において、伐採木の整理(チップ処理)を実施した。

里山再生整備事業 地区別実施調書

No. 115 地区名 砺波市 徳万地区

全体計画

区域面積

区 分	人工林	天然林	その他 (竹林等)	合計
面 積	4.0ha	1.5ha	1.5	7.0ha

整備の目的

・放置された荒廃竹林を駆逐し、見通しが良く人が入りこみやすい広葉樹の森づくりを行う。

管理利用の計画

区 分	内 容
管 理	・竹林の伐採跡地については、地域住民主体による再発生した竹の除去を行い、広葉樹等の自然の植生を待つ。 ・管理は、整備の翌年から3年以上行う。
利 用	・森林浴が楽しめる場として活用する。

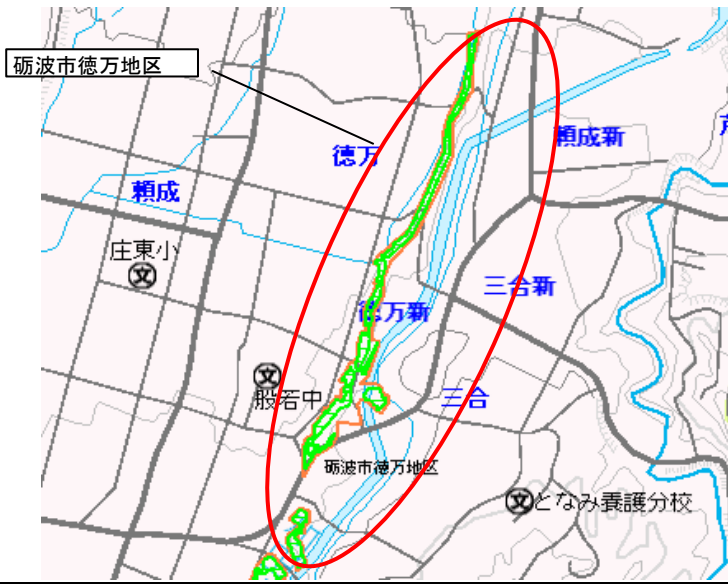
年度別事業計画

事業期間:平成 21 年度 ~ 平成 23 年度

年 度	全体計画	H21	H22	H23	備 考
		計画 実績	計画 実績	計画 実績	
管理利用計画策定	7.0ha	7.0ha	7.0ha	7.0ha	
里 山 林 整 備	広葉樹林等整備	3.0ha	2.0ha 2.0ha	1.0ha 1.0ha	
	竹林整備	0.6ha	0.6ha 0.6ha		
	竹林林種 転換整備				
	被害林等整備				
	そ の 他				
	合 計	3.6ha	2.6ha 2.6ha	1.0ha 1.0ha	
県民参加の森づくり	2年		1 35(7)	1	住民等の参加 実績
里山活用促進事業					

※県民参加の森づくりの参加人数のうち、()内は地域住民以外のボランティアの参加人数

位置図

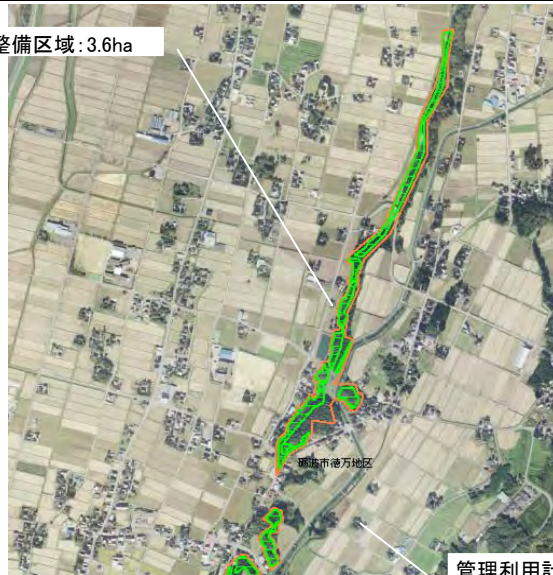


凡例

計画区域	オレンジ色
整備区域	緑色

航空写真

全体整備区域: 3.6ha



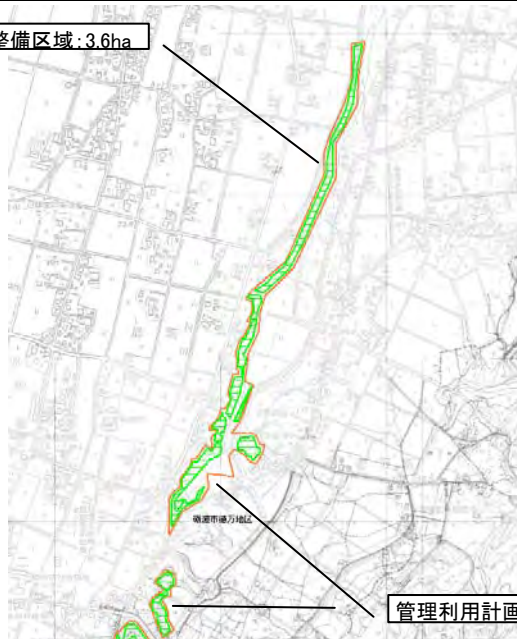
凡例

計画区域	オレンジ色
整備区域	緑色

管理利用計画策定区域: 7.0ha

計画概要図

全体整備区域: 3.6ha



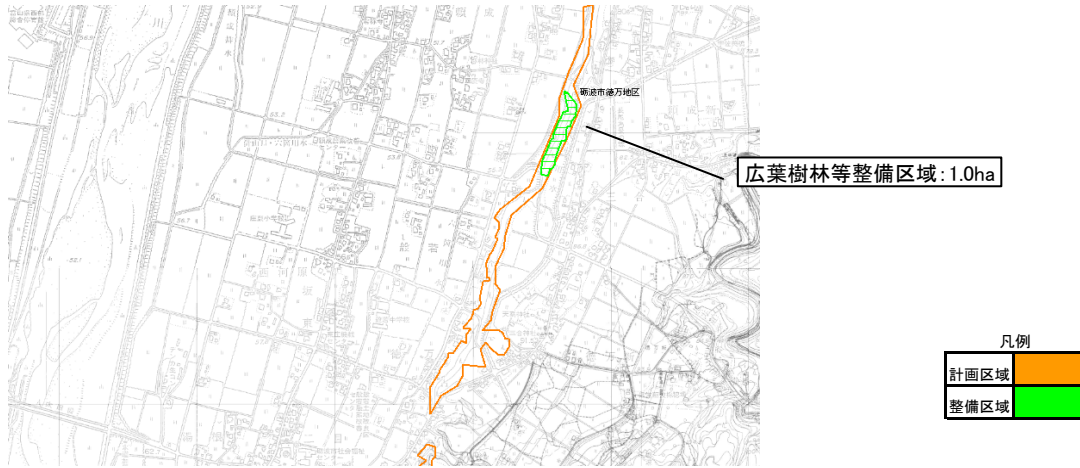
凡例

計画区域	オレンジ色
整備区域	緑色

管理利用計画策定区域: 7.0ha

平成22年度実施状況

平面図



実施状況写真



整備後の状況



県民参加の森づくり実施状況



県民参加の森づくり実施状況

特記事項

(整備方針)

・斜面中腹から尾根部に分布している広葉樹林については、リョウブ、サワフタギなどが密生していることから、見通しが悪く森林の各機能も低下しているため、除伐の実施により健全な森林の育成を図る。

(事業実施内容)

・本地区は手入れが相当年数行われていない広葉樹林を除伐したことで明るい森林となった。