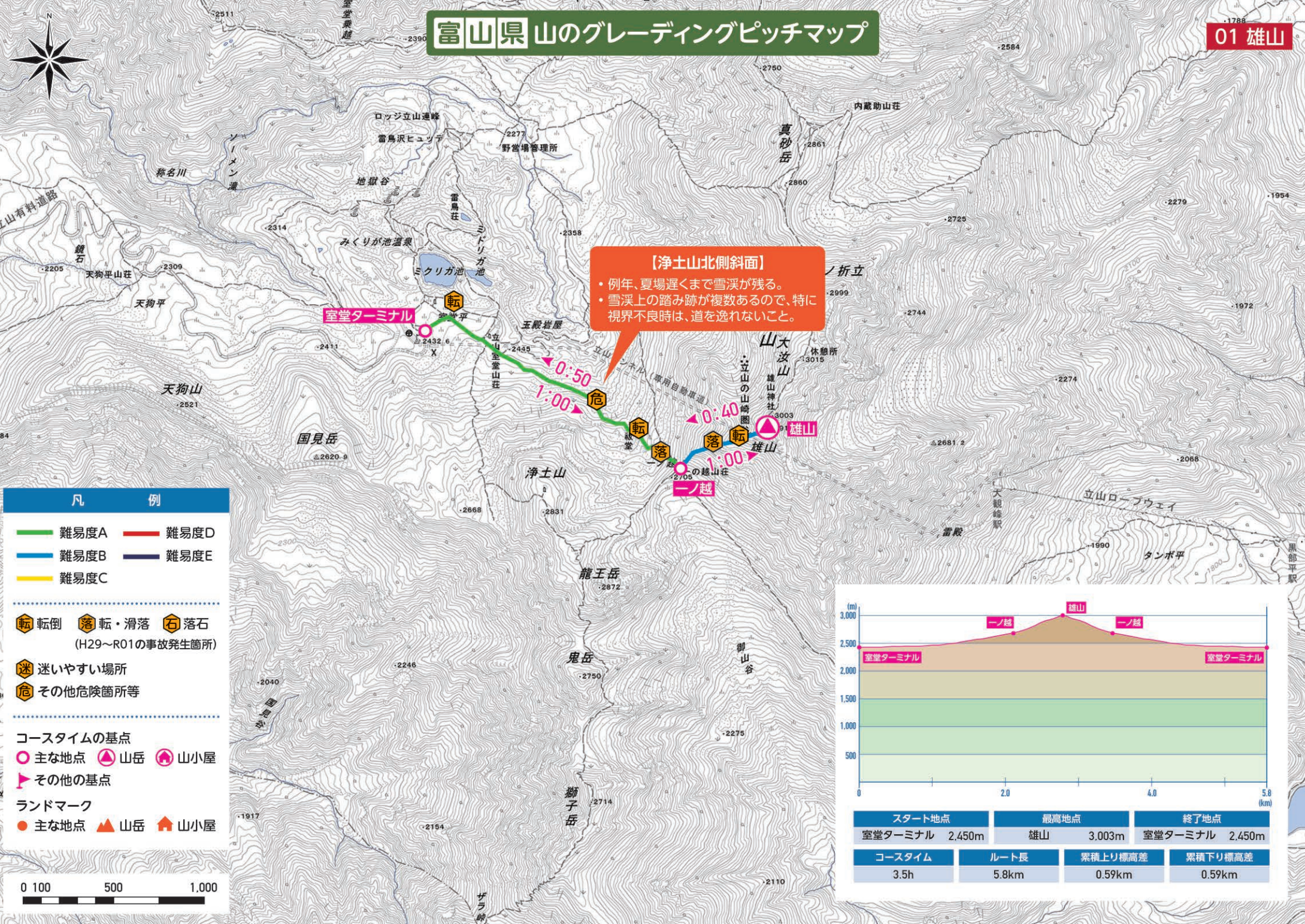
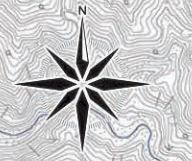


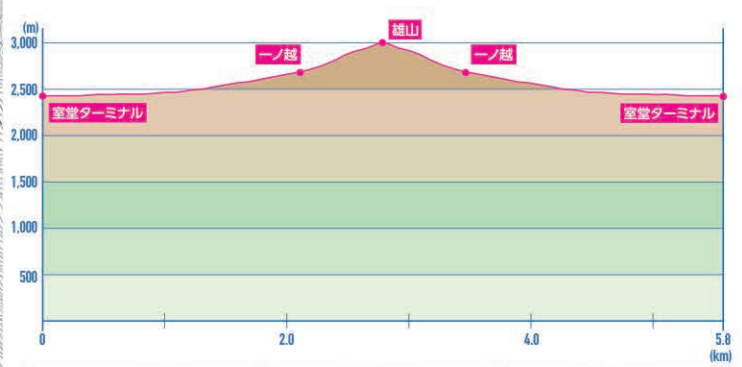
富山県山のグレーディングピッチマップ



【浄土山北側斜面】

- 例年、夏場遅くまで雪渓が残る。
- 雪渓上の踏み跡が複数あるので、特に視界不良時は、道を選れないこと。

- 凡 例**
- 難易度A (Green)
 - 難易度B (Blue)
 - 難易度C (Yellow)
 - 難易度D (Red)
 - 難易度E (Dark Blue)
- 転倒
 落 転・滑落
 落石
 (H29～R01の事故発生箇所)
- 迷いやすい場所
 その他危険箇所等
- コースタイムの基点**
- 主な地点 ▲ 山岳 🏠 山小屋
 - ▶ その他の基点
- ランドマーク**
- 主な地点 ▲ 山岳 🏠 山小屋



スタート地点	最高地点	終了地点
室堂ターミナル 2,450m	雄山 3,003m	室堂ターミナル 2,450m
コースタイム	ルート長	累積上り標高差
3.5h	5.8km	0.59km
		累積下り標高差
		0.59km