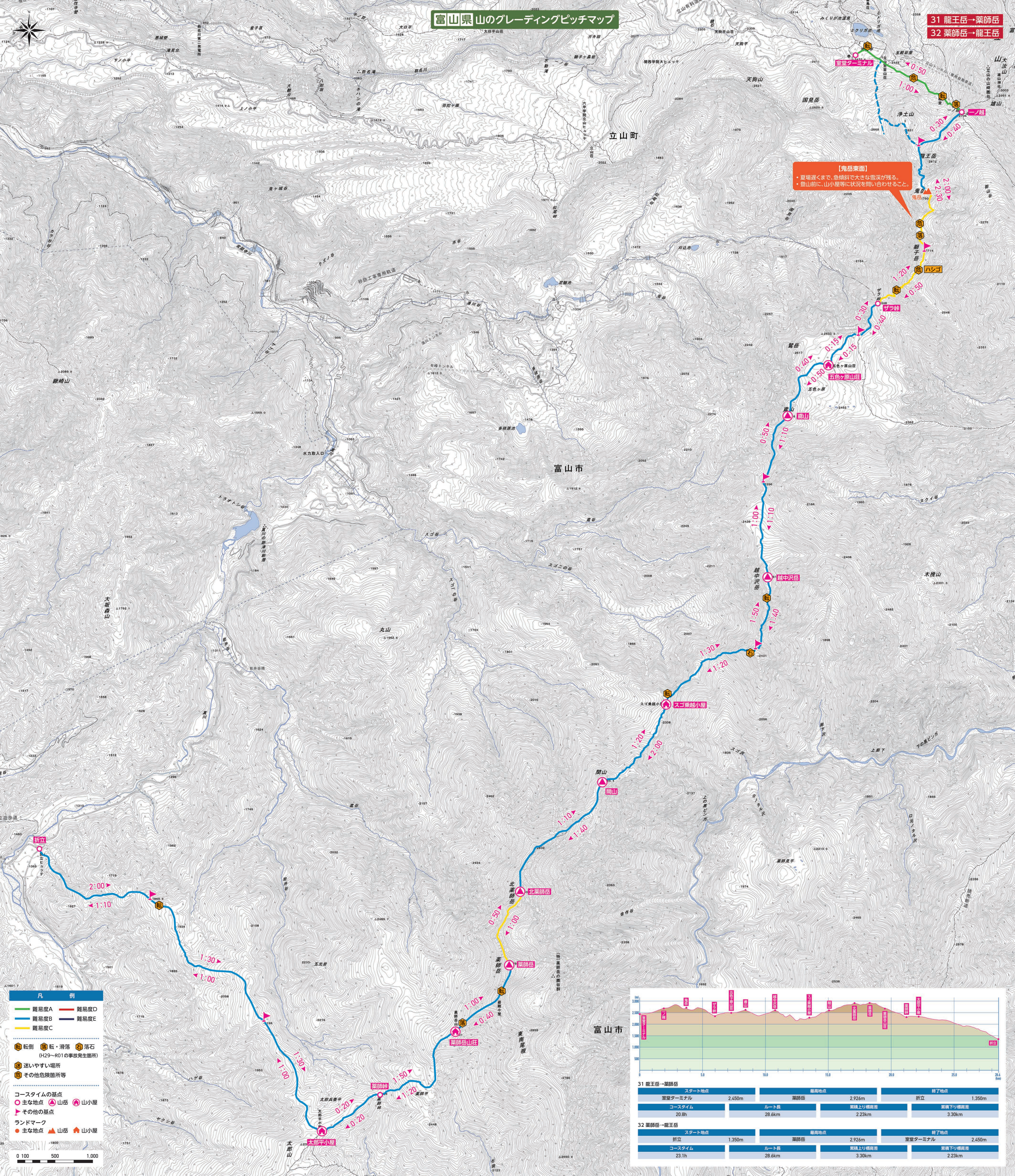


富山県山のグレーディングピッチマップ

31 龍王岳→薬師岳
32 薬師岳→龍王岳



【鬼岳表面】
 ・夏場遅くまで、急傾斜で大きな雪渓が残る。
 ・登山前に、山小屋等に状況を問い合わせること。

- 凡 例**
- 難易度A (緑)
 - 難易度B (青)
 - 難易度C (黄)
 - 難易度D (赤)
 - 難易度E (橙)
 - 転倒 (倒) 転・滑落 (滑) 落石 (石) (H29~R01の事故発生箇所)
 - 迷いや辛い場所 (迷)
 - その他危険箇所等 (危)
 - コースタイムの基点 (点)
 - 主な地点 (山岳) (山) 山小屋 (小)
 - その他の基点 (点)
 - ランドマーク (マ)
 - 主な地点 (山岳) (山) 山小屋 (小)



31 龍王岳→薬師岳		32 薬師岳→龍王岳	
スタート地点	スタート地点	スタート地点	スタート地点
室堂ターミナル	折立	室堂ターミナル	折立
2,450m	1,350m	2,450m	1,350m
コースタイム	コースタイム	コースタイム	コースタイム
20.8h	23.1h	20.8h	23.1h
ルート長	ルート長	ルート長	ルート長
28.6km	28.6km	28.6km	28.6km
最高地点	最高地点	最高地点	最高地点
薬師岳 2,926m	薬師岳 2,926m	薬師岳 2,926m	薬師岳 2,926m
折了地点	折了地点	折了地点	折了地点
室堂ターミナル 1,350m	室堂ターミナル 2,450m	室堂ターミナル 1,350m	室堂ターミナル 2,450m
累積上り標高差	累積上り標高差	累積上り標高差	累積上り標高差
2,230m	3,300m	2,230m	3,300m
累積下り標高差	累積下り標高差	累積下り標高差	累積下り標高差
3,300m	2,230m	3,300m	2,230m