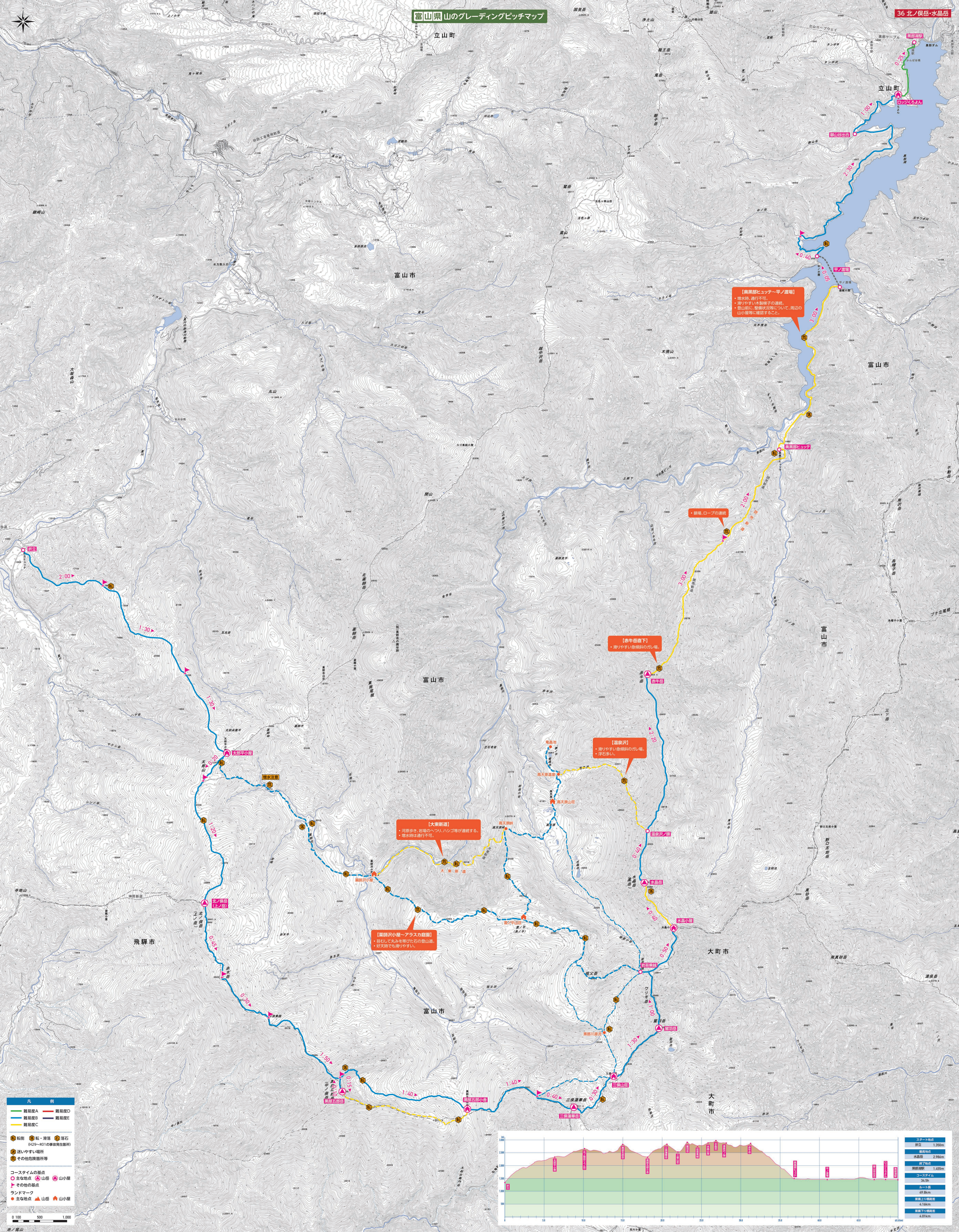


富山県山のグレーディングピッチマップ



【奥黒部ヒュッテ〜平ノ渡場】  
 ・増水時、通行不可。  
 ・滑りやすい木製梯子の連続。  
 ・登山前に 避難所付近について、周辺の山小屋等に確認すること。

・鎖場、ロープの連続

【赤牛岳下】  
 ・滑りやすい急峻斜のガレ場。

【道狭沢】  
 ・滑りやすい急峻斜のガレ場。  
 ・浮石多い。

【大坂新道】  
 ・河原歩き、岩場のへつり、ハシゴ等が連続する。  
 ・増水時は通行不可。

【薬師沢小屋〜アラスカ庭園】  
 ・苔むして丸みを帯びた石の登山道。  
 ・好天時でも滑りやすい。

- 凡 例
- 難易度A 難易度C
  - 難易度B 難易度D
  - 難易度C
  - 転倒 転・滑落 落石 (H29~R01の事故発生箇所)
  - 迷いやすい場所
  - その他危険箇所等
  - コースタイムの基点
  - 主な地点 山小屋
  - その他の基点
  - ランドマーク
  - 主な地点 山小屋

