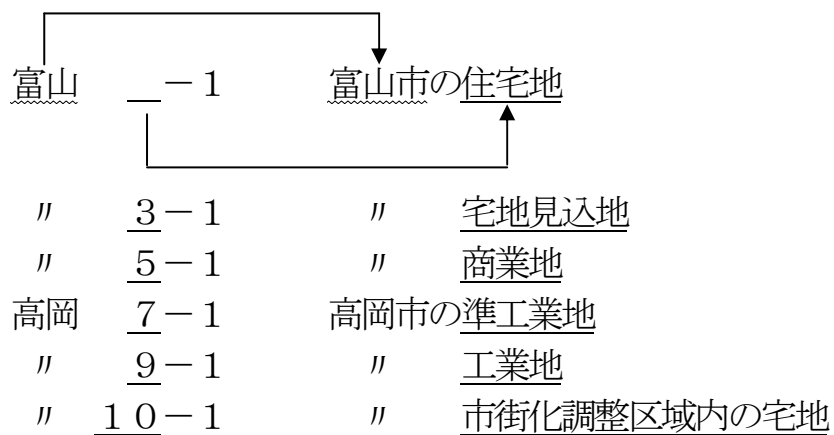


平成23年地価公示について

参 考

1 標準地番号の表示について

(表示例)



2 標準地の所在の表示について

(表示例)

富山市舟橋南町6番3外 ……登記簿上の所在地
「舟橋南町6-2」 ……住居表示

お問い合わせ先 水雪土地対策班
TEL:076-444-3131 (直通)

< 参考資料 >

- 1 平成23年 地価公示 圏域別・用途別 変動率 P 1
- 2 平成23年 地価公示 市町村別・用途別 変動率 P 2
- 3 平成23年 地価公示 市町村別・用途別 平均価格 P 3
- 4 用途別変動率の推移 P 4
- 5 地価公示価格の推移 P 5～6
- 6 平成23年 地価公示 変動率順位表 P 7
- 7 平成23年 地価公示 価格順位表 P 8
- 8 平成23年 地価公示 特徴的な変動率の地点 P 9
- 9 地価公示・地価調査 共通地点 P 10
- 10 平成23年 地価公示 標準地設定状況 P 11
- 11 平成23年 地価公示 選定替地点等 P 12
- 12 平成23年 地価公示 個別地点の価格・変動率一覧表 P 13～16

平成23年 地価公示 圏域別・用途別 変動率

(単位:%)

	住宅地		宅地見込地		商業地		準工業地		工業地		市街化調整 区域内宅地		全用途	
	22年	23年	22年	23年	22年	23年	22年	23年	22年	23年	22年	23年	22年	23年
富山県	▲5.6	▲3.9	▲5.2	▲4.4	▲5.3	▲4.3	▲6.4	▲5.0	▲3.2	▲3.8	▲6.3	▲3.9	▲5.5	▲4.1
富山市	▲4.7	▲3.1	▲6.5	▲4.7	▲4.4	▲3.1	▲6.5	▲4.9	▲2.8	▲4.3	▲7.2	▲4.3	▲4.9	▲3.4
高岡市	▲6.5	▲4.8	▲3.8	▲4.0	▲4.3	▲5.2	▲6.6	▲4.8	▲4.0	▲3.6	▲5.5	▲3.8	▲5.8	▲4.7
市平均	▲5.7	▲3.9	▲5.2	▲4.4	▲5.3	▲4.3	▲6.4	▲5.0	▲3.2	▲3.8	▲6.3	▲3.9	▲5.6	▲4.1
町村平均	▲5.1	▲4.0			▲5.1	▲4.2							▲5.1	▲4.1
石川県	▲6.4	▲4.9	▲6.3	▲3.6	▲7.5	▲5.7	▲6.8	▲5.2	▲8.3	▲6.9	▲6.1	▲5.0	▲6.7	▲5.2
金沢市	▲7.2	▲5.1	▲7.9	▲5.1	▲8.0	▲5.5	▲7.1	▲5.3	▲8.3	▲6.9	▲5.9	▲4.7	▲7.4	▲5.3
福井県	▲5.5	▲4.7			▲6.3	▲5.2	▲5.5	▲4.0	▲5.8	▲2.9	▲6.2	▲5.1	▲5.8	▲4.8
福井市	▲5.0	▲4.2			▲4.7	▲3.4	▲5.3	▲3.7	▲5.8	▲2.9	▲6.2	▲5.1	▲5.1	▲4.0
北陸平均	▲5.9	▲4.5	▲5.7	▲4.0	▲6.3	▲5.0	▲6.4	▲4.9	▲5.6	▲5.0	▲6.2	▲4.6	▲6.1	▲4.7
地方平均	▲3.8	▲3.6	▲6.1	▲5.8	▲5.3	▲4.8	▲4.3	▲4.0	▲4.3	▲4.0	▲3.5	▲3.5	▲4.2	▲3.9
三大圏平均	▲4.5	▲1.8	▲4.4	▲3.1	▲7.1	▲2.5	▲4.6	▲2.0	▲4.0	▲2.1	▲4.0	▲2.8	▲5.0	▲2.0
東京圏	▲4.9	▲1.7	▲4.7	▲3.3	▲7.3	▲2.5	▲5.0	▲1.9	▲3.8	▲1.9	▲4.3	▲3.0	▲5.4	▲1.9
大阪圏	▲4.8	▲2.4	▲4.8	▲4.0	▲7.4	▲3.6	▲5.2	▲2.9	▲5.5	▲3.3	▲4.7	▲3.6	▲5.3	▲2.7
名古屋圏	▲2.5	▲0.6	▲2.4	▲1.6	▲6.1	▲1.2	▲2.7	▲0.9	▲3.1	▲1.3	▲2.3	▲1.2	▲3.3	▲0.8
全国平均	▲4.2	▲2.7	▲5.5	▲4.9	▲6.1	▲3.8	▲4.5	▲2.9	▲4.2	▲3.2	▲3.7	▲3.2	▲4.6	▲3.0

平成23年 地価公示 市町村別・用途別 変動率

(単位:%)

	住宅地			宅地見込地			商業地			準工業地			工業地			調整区域内宅地			全用途平均		
	22年	23年		22年	23年		22年	23年		22年	23年		22年	23年		22年	23年		22年	23年	
	変動率	変動率	地点数	変動率	変動率	地点数	変動率	変動率	地点数	変動率	変動率	地点数	変動率	変動率	地点数	変動率	変動率	地点数	変動率	変動率	地点数
富山市	▲ 4.7	▲ 3.1	59	▲ 6.5	▲ 4.7	1	▲ 4.4	▲ 3.1	26	▲ 6.5	▲ 4.9	12	▲ 2.8	▲ 4.3	3	▲ 7.2	▲ 4.3	5	▲ 4.9	▲ 3.4	106
高岡市	▲ 6.5	▲ 4.8	24	▲ 3.8	▲ 4.0	1	▲ 4.3	▲ 5.2	8	▲ 6.6	▲ 4.8	5	▲ 4.0	▲ 3.6	2	▲ 5.5	▲ 3.8	5	▲ 5.8	▲ 4.7	45
魚津市	▲ 3.5	▲ 2.3	3				▲ 5.6	▲ 5.2	2										▲ 4.3	▲ 3.4	5
氷見市	▲ 7.1	▲ 4.8	4				▲ 10.0	▲ 8.7	1										▲ 8.0	▲ 5.5	5
滑川市	▲ 7.3	▲ 4.7	3				▲ 7.1	▲ 6.1	1										▲ 7.3	▲ 5.1	4
黒部市	▲ 3.9	▲ 3.5	4				▲ 4.8	▲ 4.7	2										▲ 4.2	▲ 3.9	6
砺波市	▲ 5.9	▲ 5.6	3				▲ 6.4	▲ 5.6	3										▲ 6.1	▲ 5.6	6
小矢部市	▲ 9.2	▲ 8.0	3				▲ 8.0	▲ 4.8	2										▲ 8.7	▲ 6.7	5
南砺市	▲ 6.7	▲ 6.1	6				▲ 6.9	▲ 5.3	3										▲ 6.7	▲ 5.8	9
射水市	▲ 7.2	▲ 3.7	13				▲ 6.8	▲ 5.9	5	▲ 6.0	▲ 7.3	1	▲ 2.8	▲ 2.9	1	▲ 6.0	▲ 3.5	3	▲ 6.7	▲ 4.3	23
市平均	▲ 5.7	▲ 3.9	122	▲ 5.2	▲ 4.4	2	▲ 5.3	▲ 4.3	53	▲ 6.4	▲ 5.0	18	▲ 3.2	▲ 3.8	6	▲ 6.3	▲ 3.9	13	▲ 5.6	▲ 4.1	214
舟橋村	▲ 6.4	▲ 5.1	2				▲ 5.7	▲ 3.5	1										▲ 6.1	▲ 4.5	3
上市町	▲ 5.4	▲ 4.3	2				▲ 6.4	▲ 6.1	1										▲ 5.7	▲ 4.9	3
立山町	▲ 5.7	▲ 4.5	2				▲ 6.3	▲ 5.4	1										▲ 5.9	▲ 4.8	3
入善町	▲ 4.3	▲ 2.9	2				▲ 2.6	▲ 3.2	1										▲ 3.7	▲ 3.0	3
朝日町	▲ 4.1	▲ 3.4	2				▲ 4.3	▲ 3.0	1										▲ 4.1	▲ 3.2	3
町村平均	▲ 5.1	▲ 4.0	10				▲ 5.1	▲ 4.2	5										▲ 5.1	▲ 4.1	15
県平均	▲ 5.6	▲ 3.9	132	▲ 5.2	▲ 4.4	2	▲ 5.3	▲ 4.3	58	▲ 6.4	▲ 5.0	18	▲ 3.2	▲ 3.8	6	▲ 6.3	▲ 3.9	13	▲ 5.5	▲ 4.1	229

※地点数は平成22年から継続して調査している標準地数

平成23年 地価公示 市町村別・用途別 平均価格

(単位:円/㎡)

	住宅地			宅地見込地			商業地			準工業地			工業地			調整区域内宅地			全用途平均		
	22年	23年		22年	23年		22年	23年		22年	23年		22年	23年		22年	23年		22年	23年	
	平均 価格	平均 価格	地点	平均 価格	平均 価格	地点	平均 価格	平均 価格	地点	平均 価格	平均 価格	地点	平均 価格	平均 価格	地点	平均 価格	平均 価格	地点	平均 価格	平均 価格	地点
富山市	45,600	45,200	59	12,900	12,300	1	132,600	123,300	26	45,300	44,100	12	15,500	14,900	4	18,600	17,700	5	62,800	61,300	107
高岡市	38,400	36,700	25	17,500	16,800	1	90,100	87,500	8	48,700	54,700	6	25,000	28,500	2	27,500	26,400	5	47,700	45,800	47
魚津市	39,200	38,300	3				77,600	73,800	2										54,600	52,500	5
氷見市	37,200	35,400	4				61,300	57,500	1										45,200	39,800	5
滑川市	27,900	26,600	3				45,900	43,100	1										32,400	30,700	4
黒部市	28,800	27,900	4				60,100	57,300	2										39,200	37,700	6
砺波市	33,600	26,500	3				48,600	45,900	3										40,000	36,200	6
小矢部市	26,500	24,400	3				57,000	54,300	2										38,700	36,400	5
南砺市	30,500	28,700	6				47,500	44,900	3										36,200	34,100	9
射水市	35,500	33,800	13				56,900	53,600	5	20,900	25,300	1	13,900	13,500	1	19,200	18,500	3	35,200	34,800	23
市平均	40,300	39,000	123	15,200	14,600	2	98,400	92,800	53	42,600	46,500	19	18,500	18,600	7	21,900	21,200	13	52,600	50,800	217
舟橋村	22,100	21,000	2				28,300	27,300	1										24,100	23,100	3
上市町	21,200	20,300	2				36,300	34,100	1										26,200	24,900	3
立山町	20,000	19,100	2				40,500	38,300	1										26,800	25,500	3
入善町	22,600	22,000	2				38,000	36,800	1										27,700	26,900	3
朝日町	21,100	20,400	2				33,300	32,300	1										25,200	24,400	3
町村平均	21,400	20,600	10				35,300	33,800	5										26,000	25,000	15
県平均	38,900	37,600	133	15,200	14,600	2	93,400	87,700	58	42,600	46,500	19	18,500	18,600	7	21,900	21,200	13	51,000	49,100	232

用途別変動率の推移(県全体)

(単位:%)

	住宅地		宅地見込地		商業地		準工業地		工業地		市街化調整 区域内宅地		全用途	
	地価 公示	地価 調査	地価 公示	地価 調査	地価 公示	地価 調査	地価 公示	地価 調査	地価 公示	地価 調査	地価 公示	地価 調査	地価 公示	地価 調査
昭和 50	▲ 7.7	▲ 5.5	0.0	—	▲ 9.8	▲ 5.7	▲ 8.5	▲ 5.2	▲ 4.8	▲ 6.6	▲ 7.7	▲ 6.5	▲ 8.1	▲ 5.6
51	0.4	0.9	—	0.4	▲ 0.1	0.5	0.2	1.0	0.0	0.0	▲ 0.2	0.4	0.2	0.8
52	1.6	1.5	3.1	1.1	1.1	0.8	1.3	1.1	0.4	0.5	1.1	0.5	1.4	1.2
53	2.9	3.2	3.2	3.3	0.8	1.8	2.2	2.7	0.4	1.2	1.5	1.3	2.2	2.7
54	5.1	6.5	5.1	7.3	2.1	3.4	3.6	6.5	1.4	3.4	2.2	5.5	3.9	5.7
55	9.6	9.1	8.7	11.7	4.4	5.6	7.4	9.1	5.2	8.3	6.0	8.9	7.5	8.2
56	10.2	8.4	10.4	8.6	6.1	5.2	8.9	7.1	5.5	5.3	5.9	6.4	8.5	7.4
57	8.8	6.4	7.3	5.2	6.7	5.2	7.2	6.0	4.1	4.1	5.9	5.2	7.9	6.0
58	5.1	3.8	3.6	3.7	4.9	3.0	4.2	3.8	1.4	—	3.8	3.2	4.7	3.6
59	3.5	2.4	0.8	1.9	3.7	3.1	3.1	2.5	2.1	1.9	2.6	2.0	3.3	2.5
60	2.6	1.8	0.9	1.5	2.9	2.1	2.5	2.5	1.7	2.0	1.8	1.3	2.5	1.9
61	1.9	1.5	0.8	1.8	2.2	2.0	2.1	2.3	1.3	1.2	1.3	1.2	1.9	1.7
62	1.6	1.3	0.7	1.2	2.4	2.1	1.9	1.7	0.9	0.4	0.9	1.1	1.7	1.4
63	1.7	1.9	1.1	1.8	2.7	4.1	1.9	3.3	1.0	1.4	0.8	1.2	1.8	2.4
平成 元	2.2	2.3	1.0	2.6	6.0	4.6	3.3	2.7	2.7	3.3	1.0	2.1	3.0	2.8
2	3.8	5.8	3.0	5.9	9.2	12.5	5.6	10.3	2.4	5.0	1.9	3.5	4.8	7.4
3	8.0	5.1	5.2	7.3	14.0	8.2	12.1	8.2	4.7	9.2	4.5	4.5	9.0	6.0
4	4.6	2.2	1.5	4.0	4.9	1.7	4.9	3.0	3.0	3.4	3.0	2.2	4.5	2.2
5	0.7	▲ 0.4	0.9	1.2	▲ 4.7	▲ 7.1	▲ 0.9	▲ 0.1	▲ 0.9	▲ 0.2	1.2	0.2	▲ 0.6	▲ 1.7
6	▲ 1.1	▲ 0.3	2.4	1.7	▲ 6.6	▲ 4.7	▲ 2.7	▲ 0.5	▲ 0.5	▲ 1.2	▲ 0.5	0.6	▲ 2.4	▲ 1.1
7	▲ 0.5	0.0	1.2	1.7	▲ 5.0	▲ 6.2	▲ 1.5	▲ 0.5	▲ 0.4	▲ 1.6	0.6	0.8	▲ 1.3	▲ 1.2
8	▲ 0.7	0.3	1.2	1.7	▲ 5.6	▲ 5.7	▲ 1.7	▲ 0.9	▲ 0.7	▲ 1.3	0.4	0.9	▲ 1.9	▲ 0.8
9	▲ 0.2	0.2	1.1	1.1	▲ 5.2	▲ 4.9	▲ 1.6	▲ 0.8	▲ 0.4	0.0	0.2	0.4	▲ 1.5	▲ 0.8
10	▲ 0.4	▲ 0.4	0.5	0.4	▲ 5.2	▲ 5.3	▲ 2.1	▲ 1.3	▲ 0.8	▲ 0.6	0.5	0.8	▲ 1.7	▲ 1.3
11	▲ 1.1	▲ 1.1	0.0	0.6	▲ 6.1	▲ 7.0	▲ 2.3	▲ 1.7	▲ 1.4	▲ 1.6	0.0	0.6	▲ 2.4	▲ 2.2
12	▲ 1.5	▲ 2.1	▲ 0.7	▲ 1.0	▲ 6.8	▲ 7.1	▲ 2.4	▲ 2.9	▲ 1.7	▲ 1.8	▲ 0.1	▲ 0.3	▲ 2.7	▲ 3.0
13	▲ 2.5	▲ 2.6	▲ 1.9	▲ 2.5	▲ 7.7	▲ 8.1	▲ 3.6	▲ 3.0	▲ 2.1	▲ 1.2	▲ 0.7	▲ 0.6	▲ 3.8	▲ 3.6
14	▲ 3.8	▲ 4.5	▲ 1.1	▲ 1.4	▲ 8.6	▲ 10.6	▲ 5.1	▲ 6.1	▲ 3.4	▲ 3.8	▲ 1.6	▲ 1.9	▲ 4.9	▲ 5.6
15	▲ 5.8	▲ 7.0	▲ 5.1	▲ 5.6	▲ 10.6	▲ 13.0	▲ 7.0	▲ 8.2	▲ 7.1	▲ 5.5	▲ 4.0	▲ 4.8	▲ 7.0	▲ 8.1
16	▲ 8.9	▲ 7.8	▲ 12.4	▲ 8.8	▲ 12.6	▲ 11.1	▲ 9.8	▲ 9.3	▲ 8.3	▲ 6.7	▲ 8.7	▲ 7.3	▲ 9.8	▲ 8.5
17	▲ 7.3	▲ 5.3	▲ 11.1	▲ 9.0	▲ 10.2	▲ 6.5	▲ 8.5	▲ 5.9	▲ 6.8	▲ 4.7	▲ 7.0	▲ 5.3	▲ 8.1	▲ 5.6
18	▲ 4.4	▲ 3.7	▲ 7.7	▲ 5.2	▲ 6.3	▲ 4.2	▲ 6.1	▲ 4.4	▲ 3.4	▲ 2.4	▲ 5.1	▲ 3.2	▲ 5.0	▲ 3.9
19	▲ 3.2	▲ 2.8	▲ 5.5	▲ 3.0	▲ 4.1	▲ 2.6	▲ 4.3	▲ 3.8	▲ 1.3	▲ 1.1	▲ 3.8	▲ 4.0	▲ 3.5	▲ 2.9
20	▲ 2.6	▲ 3.4	▲ 2.9	▲ 5.2	▲ 2.8	▲ 3.4	▲ 3.3	▲ 4.4	▲ 0.1	▲ 1.4	▲ 3.9	▲ 4.1	▲ 2.7	▲ 3.6
21	▲ 5.1	▲ 5.4	▲ 6.2	▲ 7.4	▲ 4.7	▲ 5.8	▲ 5.4	▲ 6.0	▲ 2.2	▲ 3.0	▲ 5.3	▲ 5.7	▲ 4.9	▲ 5.5
22	▲ 5.6	▲ 4.6	▲ 5.2	▲ 5.8	▲ 5.3	▲ 5.4	▲ 6.4	▲ 5.0	▲ 3.2	▲ 4.7	▲ 6.3	▲ 5.0	▲ 5.5	▲ 4.9
23	▲ 3.9		▲ 4.4		▲ 4.3		▲ 5.0		▲ 3.8		▲ 3.9		▲ 4.1	

※昭和50年地価調査の対前年変動率は、昭和49年に実施した予備調査との比率である。

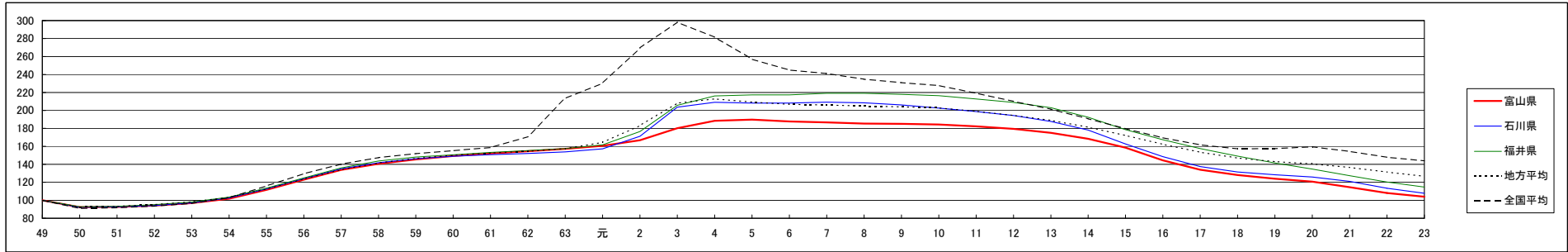
地価公示価格（住宅地）の推移

1 県平均と他県等との比較

	49	50	51	52	53	54	55	56	57	58	59	60	61	62	63	元	2	3	4	5	6	7	8	9	10	11	12	13	14	15	16	17	18	19	20	21	22	23
富山県	—	▲7.7	0.4	1.6	2.9	5.1	9.6	10.2	8.8	5.1	3.5	2.6	1.9	1.6	1.7	2.2	3.8	8.0	4.6	0.7	▲1.1	▲0.5	▲0.7	▲0.2	▲0.4	▲1.1	▲1.5	▲2.5	▲3.8	▲5.8	▲8.9	▲7.3	▲4.4	▲3.2	▲2.6	▲5.1	▲5.6	▲3.9
石川県	—	▲7.8	0.7	1.4	3.1	5.7	9.8	10.2	8.8	5.0	3.1	1.9	1.2	0.9	1.1	2.2	8.9	18.9	2.7	▲0.4	0.0	0.5	▲0.4	▲1.1	▲1.7	▲1.9	▲2.2	▲3.4	▲5.1	▲8.7	▲8.7	▲7.4	▲4.4	▲2.3	▲2.0	▲3.8	▲6.4	▲4.9
福井県	—	▲7.2	0.5	2.1	3.0	5.6	9.6	10.0	9.0	5.6	3.1	1.7	1.7	1.4	1.4	2.6	9.2	16.5	5.1	0.5	0.0	0.8	0.0	▲0.5	▲0.7	▲1.7	▲1.8	▲2.8	▲5.2	▲7.2	▲6.3	▲5.9	▲5.3	▲5.1	▲4.8	▲5.5	▲5.5	▲4.7
地方平均	—	▲7.5	0.9	2.1	3.2	5.1	9.0	9.8	8.5	5.6	3.5	2.4	1.7	1.2	1.9	4.4	11.4	13.6	2.3	▲1.7	▲1.2	▲0.3	▲0.6	▲0.4	▲0.6	▲1.9	▲2.3	▲2.8	▲4.0	▲5.1	▲5.7	▲5.4	▲4.2	▲2.7	▲1.8	▲2.8	▲3.8	▲3.6
全国平均	—	▲8.9	0.8	1.9	3.3	6.5	12.7	11.7	8.3	5.1	3.0	2.2	2.2	7.6	25.0	7.9	17.0	10.7	▲5.6	▲8.7	▲4.7	▲1.6	▲2.6	▲1.6	▲1.4	▲3.8	▲4.1	▲4.2	▲5.2	▲5.8	▲5.7	▲4.6	▲2.7	0.1	1.3	▲3.2	▲4.2	▲2.7
	100.0	92.3	92.7	94.2	96.9	101.8	111.6	123.0	133.8	140.6	145.5	149.3	152.2	154.6	157.2	160.7	166.8	180.1	188.4	187.7	186.7	185.4	185.0	184.3	182.3	179.5	175.1	168.4	158.6	144.5	134.0	128.1	124.0	120.8	114.6	108.2	104.0	

(備考) 1 上段の数値は、対前年変動率(%)である。
2 下段の数値は、昭和49年を100とした場合の指数である。

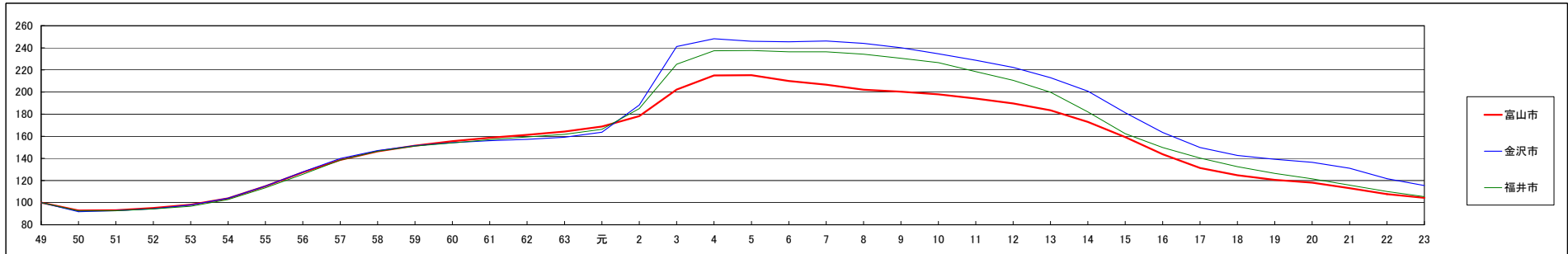
地価公示価格（住宅地）の推移



2 富山市と金沢市等との比較

	49	50	51	52	53	54	55	56	57	58	59	60	61	62	63	元	2	3	4	5	6	7	8	9	10	11	12	13	14	15	16	17	18	19	20	21	22	23
富山市	—	▲7.1	0.3	2.1	3.2	5.8	10.6	10.9	8.8	5.6	3.5	2.7	2.0	1.6	1.9	2.7	5.6	13.5	6.3	0.1	▲2.4	▲1.6	▲2.2	▲0.9	▲1.2	▲1.9	▲2.3	▲3.3	▲5.7	▲7.9	▲9.8	▲8.6	▲5.0	▲3.4	▲2.0	▲4.3	▲4.7	▲3.1
金沢市	—	▲8.2	1.1	1.8	3.6	6.2	10.6	11.1	9.5	5.2	3.0	1.8	1.1	0.8	1.2	2.9	15.0	28.1	2.9	▲0.9	▲0.2	0.3	▲0.9	▲1.6	▲2.3	▲2.5	▲2.8	▲4.2	▲5.7	▲9.7	▲9.9	▲8.3	▲4.8	▲2.4	▲2.0	▲3.9	▲7.2	▲5.1
福井市	—	▲7.5	0.2	1.8	2.5	6.3	10.3	10.8	10.2	5.8	3.2	1.9	1.9	1.5	1.5	2.8	11.3	21.7	5.4	0.1	▲0.5	0.0	▲0.9	▲1.6	▲1.7	▲3.6	▲3.6	▲5.1	▲8.9	▲10.8	▲7.7	▲6.4	▲5.5	▲4.6	▲3.9	▲4.7	▲5.0	▲4.2
	100.0	92.5	92.7	94.4	96.7	102.8	113.4	125.6	138.5	146.5	151.2	154.0	157.0	159.3	161.7	166.2	185.0	225.2	237.3	237.6	236.4	236.4	234.3	230.5	226.6	218.4	210.6	199.8	182.1	162.4	149.9	140.3	132.6	126.5	121.5	115.8	110.0	105.4

3市の公示価格（住宅地）の推移



地価公示価格（商業地）の推移

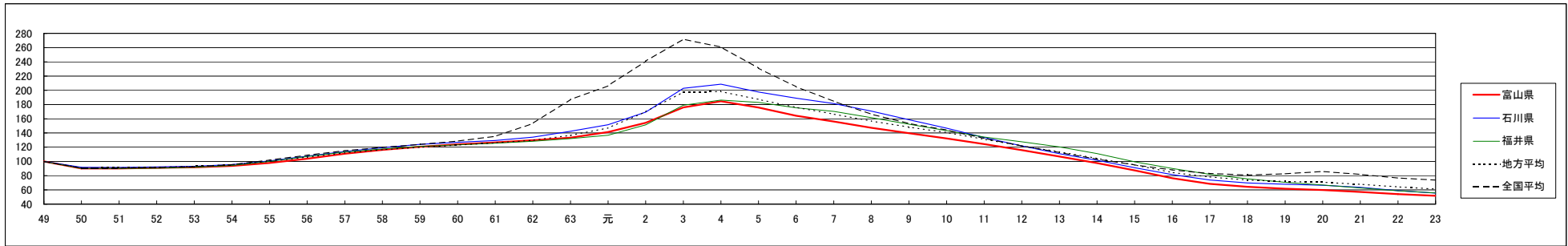
1 県平均と他県等との比較

	49	50	51	52	53	54	55	56	57	58	59	60	61	62	63	元	2	3	4	5	6	7	8	9	10	11	12	13	14	15	16	17	18	19	20	21	22	23
富山県	—	▲ 9.8	▲ 0.1	1.1	0.8	2.1	4.4	6.1	6.7	4.9	3.7	2.9	2.2	2.4	2.7	6.0	9.2	14.0	4.9	▲ 4.7	▲ 6.6	▲ 5.0	▲ 5.6	▲ 5.2	▲ 5.2	▲ 6.1	▲ 6.8	▲ 7.7	▲ 8.6	▲ 10.6	▲ 12.6	▲ 10.2	▲ 6.3	▲ 4.1	▲ 2.8	▲ 4.7	▲ 5.3	▲ 4.3
石川県	—	▲ 8.2	▲ 0.2	0.7	1.0	2.5	5.5	6.6	6.1	4.7	3.9	2.3	2.0	3.7	6.2	6.4	11.7	19.8	2.8	▲ 5.2	▲ 4.4	▲ 4.0	▲ 5.9	▲ 7.1	▲ 7.5	▲ 8.9	▲ 8.8	▲ 9.1	▲ 8.3	▲ 10.2	▲ 10.7	▲ 9.4	▲ 5.5	▲ 2.5	▲ 2.1	▲ 4.4	▲ 7.5	▲ 5.7
福井県	—	▲ 9.9	0.0	0.5	1.3	2.7	6.2	6.8	5.9	3.8	3.1	1.9	1.9	2.1	2.9	3.6	10.6	18.3	4.0	▲ 1.7	▲ 4.2	▲ 2.9	▲ 5.1	▲ 5.7	▲ 5.9	▲ 6.4	▲ 4.9	▲ 5.6	▲ 7.8	▲ 10.5	▲ 9.4	▲ 9.2	▲ 7.7	▲ 6.5	▲ 5.4	▲ 6.1	▲ 6.3	▲ 5.2
地方平均	—	▲ 8.9	0.2	0.8	1.3	2.5	4.9	5.9	5.7	4.0	2.8	2.6	2.5	2.9	5.4	7.6	15.4	16.3	0.4	▲ 5.6	▲ 5.9	▲ 5.5	▲ 5.8	▲ 5.4	▲ 5.1	▲ 6.8	▲ 7.0	▲ 7.0	▲ 8.1	▲ 8.7	▲ 11.2	▲ 7.5	▲ 5.5	▲ 2.8	▲ 1.4	▲ 4.2	▲ 5.3	▲ 4.8
全国平均	—	▲ 9.3	0.1	0.8	1.3	3.1	6.8	6.7	5.8	4.0	3.5	3.8	5.1	13.4	21.9	10.3	16.7	12.9	▲ 4.0	▲ 11.4	▲ 11.3	▲ 10.0	▲ 9.8	▲ 7.8	▲ 6.1	▲ 8.1	▲ 8.0	▲ 7.5	▲ 8.3	▲ 8.0	▲ 7.4	▲ 5.6	▲ 2.7	2.3	3.8	▲ 4.7	▲ 6.1	▲ 3.8
	100.0	90.2	90.1	91.1	91.8	93.8	97.9	103.9	110.8	116.2	120.5	124.0	126.8	129.8	133.3	141.3	154.3	175.9	184.5	175.9	164.3	156.0	147.3	139.6	132.4	124.3	115.9	106.9	97.7	87.4	76.4	68.6	64.3	61.6	59.9	57.1	54.1	51.7

(備考) 1 上段の数値は、対前年変動率(%)である。

2 下段の数値は、昭和49年を100とした場合の指数である。

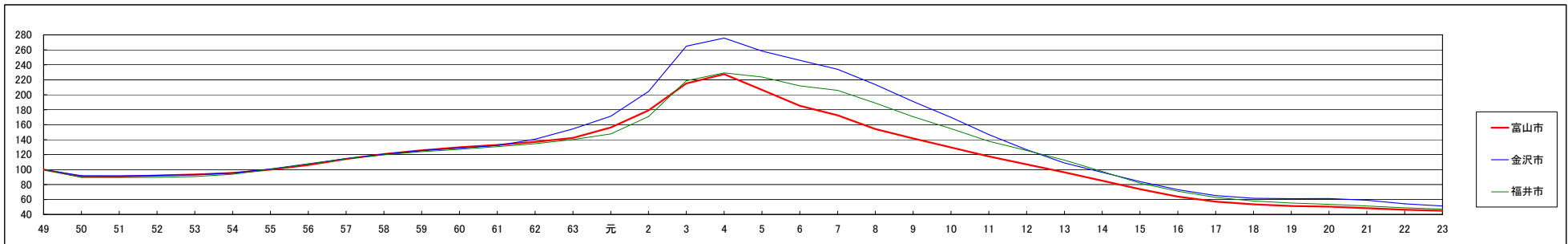
地価公示価格（商業地）の推移



2 富山市と金沢市等との比較

	49	50	51	52	53	54	55	56	57	58	59	60	61	62	63	元	2	3	4	5	6	7	8	9	10	11	12	13	14	15	16	17	18	19	20	21	22	23
富山市	—	▲ 9.5	0.2	1.4	1.5	2.3	4.6	6.3	7.5	5.7	4.2	3.2	2.4	3.1	3.9	9.8	14.6	20.1	5.8	▲ 9.2	▲ 10.3	▲ 6.9	▲ 10.6	▲ 8.2	▲ 8.5	▲ 9.2	▲ 9.1	▲ 9.9	▲ 11.6	▲ 13.4	▲ 13.3	▲ 10.7	▲ 6.3	▲ 3.9	▲ 1.8	▲ 4.0	▲ 4.4	▲ 3.1
金沢市	—	▲ 8.2	▲ 0.1	0.5	1.0	2.5	5.7	6.8	6.4	5.1	4.2	2.5	2.7	6.4	9.8	11.0	19.2	29.7	4.1	▲ 6.3	▲ 4.8	▲ 4.9	▲ 8.7	▲ 10.6	▲ 11.1	▲ 13.5	▲ 13.8	▲ 14.0	▲ 11.5	▲ 12.9	▲ 12.8	▲ 10.9	▲ 5.4	▲ 1.0	0.3	▲ 3.6	▲ 8.0	▲ 5.5
福井市	—	▲ 10.4	▲ 0.2	0.2	1.2	3.3	7.1	7.1	6.4	4.6	3.7	2.5	2.8	3.0	4.1	5.4	15.7	28.0	4.8	▲ 2.4	▲ 5.3	▲ 2.8	▲ 8.3	▲ 9.6	▲ 9.4	▲ 10.8	▲ 9.0	▲ 10.3	▲ 13.4	▲ 16.0	▲ 13.2	▲ 11.7	▲ 7.5	▲ 4.8	▲ 3.2	▲ 4.2	▲ 4.7	▲ 3.4
	100.0	89.6	89.4	89.6	90.7	93.7	100.3	107.4	114.3	119.6	124.0	127.1	130.7	134.6	140.1	147.7	170.8	218.7	229.2	223.7	211.8	205.9	188.8	170.7	154.6	137.9	125.5	112.6	97.5	81.9	71.1	62.8	58.1	55.3	53.5	51.3	48.9	47.2

3市の公示価格（商業地）の推移



平成23年 地価公示 変動率順位表

上昇率順位表(全用途)

上昇地点なし

順位	標準地番号	標準地の所在地	平成22年公示 価格(円/㎡)	平成23年公示 価格(円/㎡)	変動率 (%)	備考
1		<変動率0.0%地点:12地点>			0.0	

下落率順位表(全用途)

順位	標準地番号	標準地の所在地	平成22年公示 価格(円/㎡)	平成23年公示 価格(円/㎡)	変動率 (%)	備考
1	氷見 5 - 1	氷見市比美町178番 「比美町7-20」	63,000	57,500	▲8.7	前年10位
2	高岡 -23	高岡市福岡町福岡新604番1外	29,400	26,900	▲8.5	
3	小矢部 - 2	小矢部市畠中町984番14外 「畠中町8-22」	30,300	27,800	▲8.3	
4	小矢部 - 1	小矢部市城山町1684番29外 「城山町2-42」	31,300	28,800	▲8.0	
5	高岡 -25	高岡市福岡町上蓑67番26	26,300	24,200	▲8.0	
6	小矢部 - 3	小矢部市埴生字八俵2600番174	18,000	16,600	▲7.8	前年6位
7	高岡 5 - 1	高岡市宮脇町字吉田1003番1外	144,000	133,000	▲7.6	
8	高岡 5 - 2	高岡市丸の内65番1 「丸の内2-5」	97,800	90,500	▲7.5	
9	射水 5 - 2	射水市中新湊265番2外 「中新湊7-23」	56,500	52,300	▲7.4	
10	高岡 - 4	高岡市伏木矢田字大寺13番3外 「伏木矢田6-2」	27,000	25,000	▲7.4	前年4位

平成23年 地価公示 価格順位表

価格順位表(住宅地)

順位	標準地 番号	標準地の所在地	平成22年公示 価格(円/㎡)	平成23年公示 価格(円/㎡)	変動率 (%)	備考
1	富山 -39	富山市舟橋南町6番3外 「舟橋南町6-2」	89,500	89,500	0.0	前年1位
2	富山 -32	富山市奥田寿町字桶川1番38 「奥田寿町9-13」	78,000	75,500	▲3.2	前年2位
3	富山 -29	富山市千石町4丁目5番3 「千石町4-5-9」	75,700	75,300	▲0.5	前年3位
4	富山 - 4	富山市芝園町1丁目5番17外 「芝園町1-5-14」	74,500	74,500	0.0	前年5位
5	富山 -41	富山市布瀬町南2丁目3番5	75,200	73,600	▲2.1	前年4位
6	富山 -30	富山市磯部町2丁目7番3 「磯部町2-7-6」	74,500	73,500	▲1.3	前年5位
7	富山 -27	富山市西中野町1丁目3番5 「西中野町1-3-12」	73,300	73,000	▲0.4	前年7位
8	富山 -49	富山市堀川小泉町1丁目12番3外 「堀川小泉町1-12-9」	72,000	72,000	0.0	前年9位
9	富山 -35	富山市神通町2丁目4番2外 「神通町2-4-2」	71,500	71,500	0.0	
10	富山 -37	富山市東中野町1丁目2番21 「東中野町1-2-20」	72,500	71,300	▲1.7	前年8位

価格順位表(商業地)

順位	標準地 番号	標準地の所在地	平成22年公示 価格(円/㎡)	平成23年公示 価格(円/㎡)	変動率 (%)	備考
1	富山5 - 1	富山市総曲輪3丁目5番9 「総曲輪3-5-6」	417,000	407,000	▲2.4	前年1位
2	富山5 -15	富山市桜町2丁目1番5 「桜町2-1-8」	405,000	395,000	▲2.5	前年2位
3	富山5 -18	富山市桜町1丁目3番4外 「桜町1-3-5」	335,000	326,000	▲2.7	前年3位
4	富山5 -23	富山市新桜町5番3 「新桜町5-4」	246,000	238,000	▲3.3	前年5位
5	富山5 -21	富山市桜木町8番30 「桜木町8-8」	227,000	219,000	▲3.5	前年6位
6	富山5 -12	富山市安住町7番9外 「安住町7-12」	183,000	177,000	▲3.3	前年7位
7	高岡5 - 1	高岡市宮脇町字吉田1003番1外	144,000	133,000	▲7.6	前年8位
8	高岡5 - 6	高岡市新横町字不明1044番1外	130,000	121,000	▲6.9	前年9位
9	富山5 -22	富山市旅籠町3番2 「旅籠町3-12」	114,000	114,000	0.0	前年10位
10	富山5 - 8	富山市堤町通り2丁目7番10 「堤町通り2-7-8」	105,000	103,000	▲1.9	

※全用途の価格順位は、商業地の価格順位に同じ。

平成23年 地価公示 特徴的な変動率の地点

1 平成23年地価公示における変動率0.0%の地点【12地点】

(単位/価格:円、変動率:%)

	標準地番号	所在地	区分	23年価格	22年変動率
1	富山 - 4	芝園町1丁目5番17外	住宅地	74,500	0.0
2	富山 - 35	神通町2丁目4番2外	住宅地	71,500	0.0
3	富山 - 36	稲代11番33	住宅地	18,400	▲ 2.6
4	富山 - 39	舟橋南町6番3外	住宅地	89,500	0.0
5	富山 - 49	堀川小泉町1丁目12番3外	住宅地	72,000	▲ 2.0
6	富山 - 52	善名205番27	住宅地	18,300	▲ 1.6
7	富山 5 - 14	安田町6番10	商業地	89,500	0.0
8	富山 5 - 22	旅籠町3番2	商業地	114,000	0.0
9	富山 5 - 26	婦中町下轡田215番1	商業地	67,000	0.0
10	高岡 - 10	京田110番	住宅地	64,500	0.0
11	射水 - 8	三ヶ2650番15	住宅地	48,000	▲ 3.0
12	射水 - 10	中太閤山2丁目36番	住宅地	36,500	▲ 8.8

内は、前年は変動があったが、今年の調査では変動率0.0%となった地点

2 前回(平成22年地価公示)において変動率0.0%で、今回変動した地点

なし (昨年8地点のうち、7地点は変動率0.0%のまま、
1地点は、価格は昨年と同じであるが用途変更のため、変動率を算定せず。)

地価公示・地価調査共通地点

(価格:円/m², 変動率:%)

	標準地番号	所在地	調査 (21.7.1)		公示 (22.1.1)		調査 (22.7.1)		公示 (23.1.1)	
	基準地番号		価格	変動率	価格	変動率	価格	変動率	価格	変動率
住宅地	富山 - 8	富山市米田すずかけ台2丁目102番 「米田すずかけ台2-9-10」	36,300	▲5.2	34,800	▲6.7	33,800	▲6.9	33,000	▲5.2
	富山(県) -22			(▲2.7)		(▲4.1)		(▲2.9)		(▲2.4)
	富山 - 9	富山市不二越町1番115 「不二越町18-7」	46,500	▲5.1	45,500	▲4.2	44,800	▲3.7	44,200	▲2.9
	富山(県) -12			(▲2.1)		(▲2.2)		(▲1.5)		(▲1.3)
	富山 -21	富山市向新庄町1丁目73番5 「向新庄町1-23-24」	36,000	▲6.0	34,700	▲7.0	33,500	▲6.9	32,400	▲6.6
	富山(県) -20			(▲3.5)		(▲3.6)		(▲3.5)		(▲3.3)
	富山 -27	富山市西中野町1丁目3番5 「西中野町1-3-12」	74,000	▲3.1	73,300	▲1.9	73,000	▲1.4	73,000	▲0.4
	富山(県) -36			(▲0.9)		(▲0.9)		(▲0.4)		(0.0)
	富山 -32	富山市奥田寿町字桶川1番38 「奥田寿町9-13」	79,500	▲1.9	78,000	▲2.5	76,500	▲3.8	75,500	▲3.2
	富山(県) -16			(▲0.6)		(▲1.9)		(▲1.9)		(▲1.3)
	富山 -39	富山市舟橋南町6番3外 「舟橋南町6-2」	89,500	▲1.6	89,500	0.0	89,500	0.0	89,500	0.0
	富山(県) -1			(0.0)		(0.0)		(0.0)		(0.0)
	高岡 -10	高岡市京田110番	64,500	-	64,500	0.0	64,500	0.0	64,500	0.0
	高岡(県) - 2			(0.0)		(0.0)		(0.0)		(0.0)
	高岡 -12	高岡市泉町1037番4 「泉町10-40」	46,000	▲10.7	43,500	▲9.4	42,000	▲8.7	40,800	▲6.2
	高岡(県) - 5			(▲4.2)		(▲5.4)		(▲3.4)		(▲2.9)
	射水 - 10	射水市中太閤山2丁目36番	37,500	▲11.3	36,500	▲8.8	36,500	▲2.7	36,500	0.0
	射水(県) - 6			(▲6.3)		(▲2.7)		(0.0)		(0.0)
住宅地平均				▲5.6 (▲2.3)		▲4.5 (▲2.3)		▲3.8 (▲1.5)		▲2.7 (▲1.2)
商業地	富山5-10	富山市泉町1丁目1番5外 「泉町1-1-3」	82,000	▲8.4	80,000	▲8.0	78,500	▲4.3	77,800	▲2.8
	富山(県)5- 5			(▲5.7)		(▲2.4)		(▲1.9)		(▲0.9)
	富山5-15	富山市桜町2丁目1番5 「桜町2-1-8」	415,000	▲3.5	405,000	▲4.5	400,000	▲3.6	395,000	▲2.5
	富山(県)5-17			(▲2.1)		(▲2.4)		(▲1.2)		(▲1.3)
	高岡5- 4	高岡市清水町2丁目163番外 「清水町2-2-18」	57,000	▲8.1	55,000	▲6.8	53,000	▲7.0	51,000	▲7.3
	高岡(県)5- 6			(▲3.4)		(▲3.5)		(▲3.6)		(▲3.8)
商業地平均				▲6.7 (▲2.8)		▲4.8 (▲2.1)		▲3.7 (▲1.7)		▲4.2 (▲2.0)

※変動率欄の上段は対前年、下段の()は対前回(地価公示⇔地価調査)の変動率

注 ・各年地価調査および地価公示における住宅地等の対前年の変動率および対前回の変動率は、“-”以外の地点から算出した。

(住宅地)

平成21年地価調査における対前年変動率は、高岡-10以外の8地点から算出した。

(商業地)

平成21年地価調査、平成22年地価公示・地価調査における対前年・対前回変動率は4地点から、平成23年地価公示における対前年・対前回変動率は3地点から算出した。

平成23年地価公示 標準地設定状況

	住宅地			宅地見込地			商業地			準工業地				工業地			調整区域内宅地			合計				
	継続	新規	選定替	継続	新規	選定替	継続	新規	選定替	継続	新規	選定替	用途変更	継続	新規	選定替	継続	新規	選定替	継続	新規	選定替	用途変更	
富山市	59	59		1	1		26	26		12	12			4	3	1	5	5		107	106		1	
高岡市	25	24	1	1	1		8	8		6	5		1	2	2		5	5		47	45		1	1
魚津市	3	3					2	2												5	5			
氷見市	4	4					1	1												5	5			
滑川市	3	3					1	1												4	4			
黒部市	4	4					2	2												6	6			
砺波市	3	3					3	3												6	6			
小矢部市	3	3					2	2												5	5			
南砺市	6	6					3	3												9	9			
射水市	13	13					5	5		1	1			1	1		3	3		23	23			
市計	123	122	1	2	2		53	53		19	18		1	7	6	1	13	13		217	214		2	1
舟橋村	2	2					1	1												3	3			
上市町	2	2					1	1												3	3			
立山町	2	2					1	1												3	3			
入善町	2	2					1	1												3	3			
朝日町	2	2					1	1												3	3			
町村計	10	10					5	5												15	15			
合計	133	132	1	2	2		58	58		19	18		1	7	6	1	13	13		232	229		2	1

平成23年 地価公示 選定替地点等

●選定替(2地点)

富山9-1	選定替(前)	婦中町道場字粕塚531番5
工業地	選定替(後)	婦中町道場1番1外
高岡-18	選定替(前)	伏木一宮1丁目585番
住宅地	選定替(後)	伏木一宮1丁目663番3外

- (注) 1 高岡5-10を高岡7-6に用途変更する。
 (注) 2 富山-4の廃止に伴い、富山-60を富山-4に番号変更する。
 (注) 3 富山-33の廃止に伴い、富山-61を富山-33に番号変更する。
 (注) 4 富山-36の廃止に伴い、富山-62を富山-36に番号変更する。
 (注) 5 富山-52の廃止に伴い、富山-63を富山-52に番号変更する。
 (注) 6 富山-58の廃止に伴い、富山-64を富山-58に番号変更する。
 (注) 7 富山5-13の廃止に伴い、富山5-27を富山5-13に番号変更する。
 (注) 8 富山7-11の廃止に伴い、富山7-13を富山7-11に番号変更する。
 (注) 9 富山9-2の廃止に伴い、富山9-5を富山9-2に番号変更する。
 (注) 10 富山10-1の廃止に伴い、富山10-6を富山10-1に番号変更する。
 (注) 11 高岡5-7の廃止に伴い、高岡5-9を高岡5-7に番号変更する。
 (注) 12 高岡9-2の廃止に伴い、高岡9-3を高岡9-2に番号変更する。
 (注) 13 砺波-2の廃止に伴い、砺波-4を砺波-2に番号変更する。
 (注) 14 射水-12の廃止に伴い、射水-14を射水-12に番号変更する。
 (注) 15 射水7-1、射水7-2の廃止に伴い、射水7-3を射水7-1に番号変更する。
 (注) 16 氷見5-2を廃止する。

<参考：標準地選定の原則>

代表性の原則 基準地は、市町村の区域内において、適切に分布し、当該区域全体の地価水準をできる限り代表しうるものであること。

中庸性の原則 基準地は、当該近隣地域内において土地の利用状況、環境、地積、形状等が中庸のものであること。

安定性の原則 基準地は、できる限り土地の利用状況が安定した近隣地域内にあって、当該近隣地域の一般的用途に適合したものであること。

確定性の原則 基準地は、土地登記簿、住居表示、建物、地形等によって明確に他の土地と区別され、かつ、容易に確認できるものであること。

平成23年 地価公示 個別地点の価格・変動率一覧表

(※は地価公示・地価調査共通地点)

標準地番号			変動率 (%)	標準地の所在及び地番並びに住居表示
	平成22年	平成23年		
(富山市)				
富山 - 1	39,400	37,800	▲4.1	上庄町38番
富山 - 2	15,700	15,000	▲4.5	四方二番町19番外
富山 - 3	29,400	27,800	▲5.4	草島字砂田287番41
富山 - 4	74,500	74,500	0.0	芝園町1丁目5番17外 「芝園町1-5-14」
富山 - 5	37,800	35,700	▲5.6	呉羽町字三舛荻5102番22
富山 - 6	49,400	48,000	▲2.8	五福字青山4372番2
富山 - 7	50,900	48,500	▲4.7	掛尾町字伊勢田割15番16
※ 富山 - 8	34,800	33,000	▲5.2	米田すずかけ台2丁目102番 「米田すずかけ台2-9-10」
※ 富山 - 9	45,500	44,200	▲2.9	不二越町1番115 「不二越町18-7」
富山 - 10	42,000	40,000	▲4.8	石坂字外艾田2973番6
富山 - 11	41,000	39,300	▲4.1	経堂2丁目139番
富山 - 12	43,700	41,400	▲5.3	大町字市右エ門割198番2
富山 - 13	45,500	43,400	▲4.6	山室字東田割191番31
富山 - 14	28,200	27,400	▲2.8	水橋館町字紺屋作417番1
富山 - 15	37,800	36,500	▲3.4	蓮町2丁目93番8 「蓮町2-12-8」
富山 - 16	51,300	49,300	▲3.9	長江新町2丁目103番 「長江新町2-6-14」
富山 - 17	62,200	60,500	▲2.7	稻荷元町2丁目1番9外 「稻荷元町2-1-22」
富山 - 18	52,100	50,200	▲3.6	永楽町字上馬渡割6番1 「永楽町36-13」
富山 - 19	31,800	30,400	▲4.4	藤の木台1丁目43番
富山 - 20	25,800	25,100	▲2.7	婦中町長沢字中坪4615番52
※ 富山 - 21	34,700	32,400	▲6.6	向新庄町1丁目73番5 「向新庄町1-23-24」
富山 - 22	56,000	54,300	▲3.0	五福字堤外834番57
富山 - 23	33,600	31,600	▲6.0	荒川2丁目48番2 「荒川2-9-38」
富山 - 24	24,900	24,200	▲2.8	八尾町福島6丁目35番外
富山 - 25	41,300	39,800	▲3.6	堀川町字鳥ノ木割713番2
※ 富山 - 26	59,800	59,300	▲0.8	大泉東町1丁目6番3 「大泉東町1-6-4」
富山 - 27	73,300	73,000	▲0.4	西中野町1丁目3番5 「西中野町1-3-12」
富山 - 28	22,500	21,900	▲2.7	婦中町高日附881番11
富山 - 29	75,700	75,300	▲0.5	千石町4丁目5番3 「千石町4-5-9」
富山 - 30	74,500	73,500	▲1.3	磯部町2丁目7番3 「磯部町2-7-6」
※ 富山 - 31	32,000	31,800	▲0.6	婦中町速星507番4外
富山 - 32	78,000	75,500	▲3.2	奥田寿町字桶川1番38 「奥田寿町9-13」
富山 - 33	24,200	23,900	▲1.2	下大久保字四番割1535番9外
富山 - 34	60,800	59,800	▲1.6	音羽町2丁目1番5外 「音羽町2-1-27」
富山 - 35	71,500	71,500	0.0	神通町2丁目4番2外 「神通町2-4-2」
富山 - 36	18,400	18,400	0.0	稲代11番33
富山 - 37	72,500	71,300	▲1.7	東中野町1丁目2番21 「東中野町1-2-20」
富山 - 38	64,500	63,500	▲1.6	清水町7丁目2番13 「清水町7-2-15」
※ 富山 - 39	89,500	89,500	0.0	舟橋南町6番3外 「舟橋南町6-2」
富山 - 40	61,800	60,300	▲2.4	東田地方町2丁目10番2 「東田地方町2-10-4」
富山 - 41	75,200	73,600	▲2.1	布瀬町南2丁目3番5
富山 - 42	31,800	29,900	▲6.0	北代字大畑3683番21
富山 - 43	33,900	32,600	▲3.8	小杉673番20
富山 - 44	41,100	39,400	▲4.1	中川原台2丁目34番
富山 - 45	36,800	35,000	▲4.9	豊丘町310番138外 「豊丘町18-14」
富山 - 46	47,700	46,300	▲2.9	奥田本町字一番割34番21 「奥田本町1-36」
富山 - 47	34,300	34,000	▲0.9	婦中町下轡田490番3
富山 - 48	42,500	40,500	▲4.7	茶屋町字中ノ間639番12
富山 - 49	72,000	72,000	0.0	堀川小泉町1丁目12番3外 「堀川小泉町1-12-9」
富山 - 50	55,900	53,900	▲3.6	今泉267番外
富山 - 51	41,000	39,300	▲4.1	高屋敷字上り立割567番17外
富山 - 52	18,300	18,300	0.0	善名205番27
富山 - 53	66,600	64,000	▲3.9	今泉西部町3番3
富山 - 54	64,700	62,600	▲3.2	西田地方町3丁目611番5 「西田地方町3-7-20」
富山 - 55	32,000	30,500	▲4.7	藤木719番
富山 - 56	42,000	39,900	▲5.0	本郷新65番5
富山 - 57	34,700	33,300	▲4.0	太田2236番
富山 - 58	18,500	18,000	▲2.7	三室荒屋字清水田割686番外
富山 - 59	43,800	42,500	▲3.0	高島町1丁目2番12 「高島町1-8-8」
富山 3 - 1	12,900	12,300	▲4.7	新庄町字観音寺割13番
富山 5 - 1	417,000	407,000	▲2.4	総曲輪3丁目5番9 「総曲輪3-5-6」
富山 5 - 2	34,200	32,500	▲5.0	高内216番1外
富山 5 - 3	29,900	28,200	▲5.7	中滝字作鼻割229番5外

標準地番号	標準地番号		変動率 (%)	標準地の所在及び地番並びに住居表示
	平成22年	平成23年		
富山 5-4	79,800	75,000	▲6.0	呉羽町字海老山7085番1外
富山 5-5	74,800	71,700	▲4.1	永楽町字喜三郎1番14 「永楽町6-10」
富山 5-6	105,000	99,500	▲5.2	今泉西部町7番3外
富山 5-7	82,000	79,800	▲2.7	太田口通り1丁目6番19 「太田口通り1-6-20」
富山 5-8	105,000	103,000	▲1.9	堤町通り2丁目7番10 「堤町通り2-7-8」
富山 5-9	65,300	62,800	▲3.8	大町字当後割17番1外
※富山 5-10	80,000	77,800	▲2.8	泉町1丁目1番5外 「泉町1-1-3」
富山 5-11	78,500	76,500	▲2.5	千石町6丁目3番4外 「千石町6-3-7」
富山 5-12	183,000	177,000	▲3.3	安住町7番9外 「安住町7-12」
富山 5-13	81,000	79,000	▲2.5	南田町1丁目4番4外 「南田町1-4-3」
富山 5-14	89,500	89,500	0.0	安田町6番10 「安田町6-10」
※富山 5-15	405,000	395,000	▲2.5	桜町2丁目1番5 「桜町2-1-8」
富山 5-16	40,000	38,500	▲3.8	東岩瀬町字新川町293番2外
富山 5-17	74,000	71,800	▲3.0	東田地方町2丁目2番7外 「東田地方町2-2-7」
富山 5-18	335,000	326,000	▲2.7	桜町1丁目3番4外 「桜町1-3-5」
富山 5-19	30,800	29,400	▲4.5	八尾町福島字川口279番
富山 5-20	89,200	86,500	▲3.0	北新町1丁目2番38外 「北新町1-2-34」
富山 5-21	227,000	219,000	▲3.5	桜木町8番30 「桜木町8-8」
富山 5-22	114,000	114,000	0.0	旅籠町3番2 「旅籠町3-12」
富山 5-23	246,000	238,000	▲3.3	新桜町5番3 「新桜町5-4」
富山 5-24	76,000	75,000	▲1.3	豊川町2番13 「豊川町2-10」
富山 5-25	88,500	85,000	▲4.0	花園町3丁目3番9外 「花園町3-3-15」
富山 5-26	67,000	67,000	0.0	婦中町下轡田215番1
富山 7-1	20,900	20,300	▲2.9	水橋中村509番111
富山 7-2	38,000	36,300	▲4.5	上富居新町9番28 「上富居新町13-21」
富山 7-3	30,100	28,400	▲5.6	黒崎寺田割232番1
富山 7-4	67,000	63,800	▲4.8	田中町5丁目165番2外 「田中町5-2-13」
富山 7-5	57,400	54,500	▲5.1	中島1丁目字野際割31番9外 「中島1-10-24」
富山 7-6	39,000	37,500	▲3.8	米田町1丁目75番2外 「米田町1-2-21」
富山 7-7	58,300	55,000	▲5.7	下赤江町2丁目字窪田10番11外 「下赤江町2-2-27」
富山 7-8	38,500	36,200	▲6.0	西荒屋546番1外
富山 7-9	37,400	36,000	▲3.7	金泉寺255番7外
富山 7-10	70,300	66,600	▲5.3	長江東町3丁目203番外
富山 7-11	67,500	64,100	▲5.0	大町14番1外
富山 7-12	32,700	30,500	▲6.7	千成町35番41 「千成町24-15」
富山 9-1	選定替	14,000	-	婦中町道場1番1外
富山 9-2	12,700	12,300	▲3.1	水橋伊勢屋184番4
富山 9-3	17,800	16,900	▲5.1	向新庄990番外
富山 9-4	17,300	16,500	▲4.6	草島字鶴田134番10外
富山 10-1	16,600	15,600	▲6.0	開発285番
富山 10-2	17,600	17,000	▲3.4	住吉869番
富山 10-3	15,600	15,000	▲3.8	高島93番
富山 10-4	24,300	22,900	▲5.8	若竹町3丁目66番
富山 10-5	18,400	17,900	▲2.7	水橋石政7番20
(高岡市)				
高岡 -1	36,000	34,300	▲4.7	大町91番外 「大町5-3」
高岡 -2	41,800	39,800	▲4.8	熊野町149番 「熊野町7-8」
高岡 -3	50,800	48,000	▲5.5	野村933番55
高岡 -4	27,000	25,000	▲7.4	伏木矢田字大寺13番3外 「伏木矢田6-2」
高岡 -5	56,500	56,300	▲0.4	城東2丁目984番1 「城東2-8-3」
高岡 -6	35,500	33,800	▲4.8	波岡90番1
高岡 -7	34,600	32,800	▲5.2	永楽町1720番10 「永楽町6-12」
高岡 -8	28,100	26,300	▲6.4	立野字館565番4
高岡 -9	42,800	41,300	▲3.5	蓮花寺104番6外
※高岡 -10	64,500	64,500	0.0	京田110番
高岡 -11	48,500	47,000	▲3.1	木津1321番3
※高岡 -12	43,500	40,800	▲6.2	泉町1037番4 「泉町10-40」
高岡 -13	42,800	40,300	▲5.8	江尻字村前100番28
高岡 -14	43,400	41,300	▲4.8	羽広2丁目222番36外 「羽広2-2-57」
高岡 -15	29,000	27,300	▲5.9	下牧野字埋田397番5
高岡 -16	24,700	24,500	▲0.8	中田1230番
高岡 -17	33,500	32,300	▲3.6	戸出町6丁目243番 「戸出町6-6-39」
高岡 -18	選定替	30,000	-	伏木一宮1丁目663番3外 「伏木一宮1-4-25」
高岡 -19	32,500	30,800	▲5.2	立野美鳥町2丁目85番
高岡 -20	38,300	36,600	▲4.4	戸出町3丁目2289番 「戸出町3-20-59」
高岡 -21	33,800	31,800	▲5.9	中曽根321番3
高岡 -22	43,000	40,800	▲5.1	石瀬385番11
高岡 -23	29,400	26,900	▲8.5	福岡町福岡新604番1外

標準地番号	変動率		標準地の所在及び地番並びに住居表示
	平成22年	平成23年	
高岡 - 24	42,500	40,000	▲5.9 能町南1丁目109番1
高岡 - 25	26,300	24,200	▲8.0 福岡町上蓑67番26
高岡 3 - 1	17,500	16,800	▲4.0 出来田389番1
高岡 5 - 1	144,000	133,000	▲7.6 宮脇町字吉田1003番1外
高岡 5 - 2	97,800	90,500	▲7.5 丸の内65番1 「丸の内2-5」
高岡 5 - 3	62,500	61,300	▲1.9 守山町17番1外
※高岡 5 - 4	55,000	51,000	▲7.3 清水町2丁目163番外 「清水町2-2-18」
高岡 5 - 5	80,400	74,500	▲7.3 駅南1丁目830番7 「駅南1-8-29」
高岡 5 - 6	130,000	121,000	▲6.9 新横町字不明1044番1外
高岡 5 - 7	94,300	93,000	▲1.4 赤祖父430番2
高岡 5 - 8	76,800	75,500	▲1.7 野村1247番1
高岡 7 - 1	45,300	42,300	▲6.6 内免4丁目507番1外 「内免4-6-43」
高岡 7 - 2	73,500	70,300	▲4.4 美幸町1丁目257番10外 「美幸町1-1-79」
高岡 7 - 3	41,500	39,800	▲4.1 戸出狼字焼野島254番1外
高岡 7 - 4	40,000	38,000	▲5.0 金屋町109番2 「金屋町8-11」
高岡 7 - 5	43,400	41,800	▲3.7 内免5丁目55番33 「内免5-3-63」
高岡 7 - 6	用途変更	96,000	- 京田620番
高岡 9 - 1	15,900	15,500	▲2.5 石丸708番15
高岡 9 - 2	43,500	41,500	▲4.6 能町東1番外
高岡 10 - 1	18,800	18,700	▲0.5 中曾根718番
高岡 10 - 2	25,500	24,200	▲5.1 佐加野字石田1000番40
高岡 10 - 3	29,800	27,800	▲6.7 福田六家113番
高岡 10 - 4	36,200	35,300	▲2.5 佐野276番25
高岡 10 - 5	27,000	25,900	▲4.1 下麻生伸町859番46
(魚津市)			
魚津 - 1	33,600	32,800	▲2.4 大光寺字石割2131番5外
魚津 - 2	49,300	48,200	▲2.2 吉島2丁目808番 「吉島2-8-20」
魚津 - 3	34,700	33,900	▲2.3 本町1丁目82番1外 「本町1-4-38」
魚津 5 - 1	62,000	58,200	▲6.1 新宿121番15 「新宿7-11」
魚津 5 - 2	93,200	89,300	▲4.2 上村木1丁目107番 「上村木1-1-5」
(氷見市)			
氷見 - 1	45,500	43,000	▲5.5 幸町3830番2 「幸町21-33」
氷見 - 2	34,000	33,200	▲2.4 窪2279番17
氷見 - 3	32,300	30,900	▲4.3 園字沖宮993番8
氷見 - 4	37,000	34,500	▲6.8 朝日丘897番12 「朝日丘18-13」
氷見 5 - 1	63,000	57,500	▲8.7 比美町178番 「比美町7-20」
(滑川市)			
滑川 - 1	24,900	23,600	▲5.2 田中町184番1外
滑川 - 2	32,100	30,400	▲5.3 中川原140番外
滑川 - 3	26,800	25,800	▲3.7 上小泉434番外
滑川 5 - 1	45,900	43,100	▲6.1 中川原74番
(黒部市)			
黒部 - 1	39,000	38,800	▲0.5 新牧野288番7
黒部 - 2	24,500	23,200	▲5.3 生地神区293番1外
黒部 - 3	32,600	31,800	▲2.5 植木207番6
黒部 - 4	18,900	17,800	▲5.8 宇奈月町浦山407番10
黒部 5 - 1	62,800	59,000	▲6.1 三日市字桜枝3209番1
黒部 5 - 2	57,400	55,500	▲3.3 宇奈月温泉字桃原330番44外
(砺波市)			
砺波 - 1	33,800	31,800	▲5.9 深江字東島474番4外 「広上町1-13」
砺波 - 2	19,900	18,900	▲5.0 庄川町青島字権左島554番1外
砺波 - 3	30,600	28,800	▲5.9 新栄町字狐川原5番34
砺波 5 - 1	54,500	51,300	▲5.9 太郎丸字鍋島3008番1 「中央町1-5」
砺波 5 - 2	58,500	55,300	▲5.5 中神字中ノ島635番1 「新富町5-62」
砺波 5 - 3	32,800	31,000	▲5.5 庄川町青島663番
(小矢部市)			
小矢部 - 1	31,300	28,800	▲8.0 城山町1684番29外 「城山町2-42」
小矢部 - 2	30,300	27,800	▲8.3 畠中町984番14外 「畠中町8-22」
小矢部 - 3	18,000	16,600	▲7.8 殖生字八俣2600番174
小矢部 5 - 1	53,000	50,300	▲5.1 石動町2068番 「石動町1-50」
小矢部 5 - 2	61,000	58,300	▲4.4 石動町2002番1外 「石動町13-19」
(南砺市)			
南砺 - 1	26,100	24,800	▲5.0 野田字村中島721番4外
南砺 - 2	26,300	25,000	▲4.9 山見1595番3外
南砺 - 3	38,300	35,900	▲6.3 福野字貝川島560番2外
南砺 - 4	28,800	26,900	▲6.6 苗島字四番島3289番
南砺 - 5	40,400	37,500	▲7.2 福光字細江115番1外
南砺 - 6	23,300	21,800	▲6.4 荒木1018番1

標準地番号	変動率		標準地の所在及び地番並びに住居表示
	平成22年	平成23年	
南砺 5-1	47,600	44,500	▲6.5 是安字上島206番17
南砺 5-2	49,500	47,500	▲4.0 本町4丁目6番2
南砺 5-3	45,300	42,800	▲5.5 寺家新屋敷字小田島373番2外
(射水市)			
射水 -1	39,800	37,300	▲6.3 三日曾根13番12 「三日曾根13-8」
射水 -2	29,300	27,300	▲6.8 本町1丁目436番24 「本町1-1-17」
射水 -3	18,300	17,400	▲4.9 七美2丁目6番9
射水 -4	40,000	39,100	▲2.3 小島3552番
射水 -5	31,100	30,700	▲1.3 太閤町109番
射水 -6	34,300	31,900	▲7.0 戸破字神明696番7外
射水 -7	31,100	30,800	▲1.0 三ヶ字中吉原3604番2外
射水 -8	48,000	48,000	0.0 三ヶ2650番15
射水 -9	35,800	33,600	▲6.1 戸破字神田3948番8
※射水 -10	36,500	36,500	0.0 中太閤山2丁目36番
射水 -11	37,300	36,900	▲1.1 三ヶ1131番8
射水 -12	40,300	38,300	▲5.0 二口字轟995番8
射水 -13	33,400	31,300	▲6.3 小島1014番2外
射水 5-1	57,000	52,800	▲7.4 本町3丁目22番2外 「本町3-18-10」
射水 5-2	56,500	52,300	▲7.4 中新湊265番2外 「中新湊7-23」
射水 5-3	57,900	54,000	▲6.7 大門字道山104番3
射水 5-4	49,500	47,800	▲3.4 三ヶ字中吉原3654番1
射水 5-5	63,800	61,000	▲4.4 三ヶ2464番1外
射水 7-1	27,300	25,300	▲7.3 作道238番外
射水 9-1	13,900	13,500	▲2.9 有磯2丁目27番2
射水 10-1	21,300	20,500	▲3.8 松木751番
射水 10-2	21,000	20,300	▲3.3 黒河字竹山3715番1外
射水 10-3	15,200	14,700	▲3.3 加茂中部1081番1
(舟橋村)			
舟橋 -1	18,200	17,000	▲6.6 国重231番
舟橋 -2	25,900	25,000	▲3.5 東芦原11番16
舟橋 5-1	28,300	27,300	▲3.5 竹内441番
(上市町)			
上市 -1	21,300	20,400	▲4.2 西町字請田4番5
上市 -2	21,100	20,200	▲4.3 稗田字湯ノ口12番17
上市 5-1	36,300	34,100	▲6.1 西中町字西中町59番1
(立山町)			
立山 -1	19,900	19,000	▲4.5 蔵本新字前田126番38
立山 -2	20,100	19,200	▲4.5 浦田字下辻内323番24外
立山 5-1	40,500	38,300	▲5.4 前沢字東焼田2435番7外
(入善町)			
入善 -1	26,300	25,900	▲1.5 入膳字高堀4210番34
入善 -2	18,800	18,000	▲4.3 東狐92番13
入善 5-1	38,000	36,800	▲3.2 入膳字南町5183番1外
(朝日町)			
富山朝日 -1	21,300	20,500	▲3.8 道下字四ヶ領19番6
富山朝日 -2	20,900	20,300	▲2.9 桜町91番16
富山朝日 5-1	33,300	32,300	▲3.0 平柳字狐角地148番1外
12	229	232	