

図表38 県等の主な留学生修学支援事業（平成23年度）

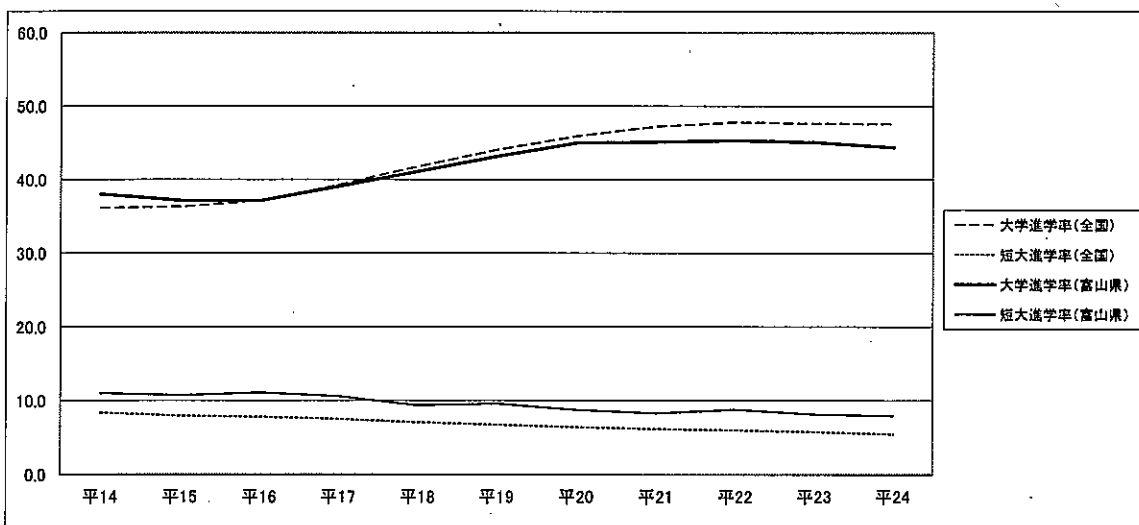
| 修学支援事業名        | 対象                            | 支援内容   |
|----------------|-------------------------------|--|
| 富山県留学生受入事業     | 南米移住者子弟<br>中国遼寧省及びロシア沿海地方の派遣生 | 渡航費や学費、生活費など修学に要する経費の支給等<br>(1年間に限る)                     |
| 富山県国際交流奨学金     | 私費留学生及び日本語教育機関の学生             | 月額1万円又は5万円の奨学金の支給（日本語教育機関の学生は月額3,000円）                   |
| 富山県国民健康保険加入助成金 | 私費留学生及び日本語教育機関の学生             | 国民健康保険への加入を助成<br>(年額12,000円 ただし、9月卒業生及び10月入学生は、年額6,000円) |
| (財)とやま国際センター事業 | 全留学生                          | 生活情報の提供<br>建物賃貸借契約を連帯保証                                  |

図表39 高等学校新卒者の大学(学部)・短期大学(本科)への進学状況の推移(各年5月1日現在)

|          | 平14       | 平15       | 平16       | 平17       | 平18       | 平19       | 平20       | 平21       | 平22       | 平23       | 平24       |
|----------|-----------|-----------|-----------|-----------|-----------|-----------|-----------|-----------|-----------|-----------|-----------|
| 全国 高校新卒者 | 1,314,809 | 1,281,334 | 1,235,012 | 1,202,738 | 1,171,501 | 1,147,159 | 1,088,170 | 1,063,581 | 1,069,129 | 1,061,564 | 1,053,180 |
| うち大学進学者  | 475,330   | 465,372   | 459,140   | 472,897   | 489,821   | 505,378   | 499,991   | 502,627   | 511,397   | 505,702   | 501,305   |
| 大学進学率    | 36.15     | 36.32     | 37.18     | 39.32     | 41.81     | 44.05     | 45.95     | 47.26     | 47.83     | 47.64     | 47.60     |
| うち短大進学者  | 110,089   | 102,269   | 96,452    | 90,312    | 83,214    | 77,189    | 70,203    | 65,897    | 64,220    | 61,435    | 57,620    |
| 短大進学率    | 8.37      | 7.98      | 7.81      | 7.51      | 7.10      | 6.73      | 6.45      | 6.20      | 6.01      | 5.79      | 5.47      |
| 大学・短大進学者 | 585,419   | 567,641   | 555,592   | 563,209   | 573,035   | 582,567   | 570,194   | 568,524   | 575,617   | 567,137   | 558,925   |
| 大学・短大進学率 | 44.53     | 44.30     | 44.99     | 46.83     | 48.91     | 50.78     | 52.40     | 53.45     | 53.84     | 53.42     | 53.07     |

|           | 平14    | 平15    | 平16    | 平17    | 平18   | 平19   | 平20   | 平21   | 平22   | 平23   | 平24   |
|-----------|--------|--------|--------|--------|-------|-------|-------|-------|-------|-------|-------|
| 富山県 高校新卒者 | 11,632 | 11,231 | 10,797 | 10,509 | 9,955 | 9,942 | 9,320 | 8,986 | 9,041 | 8,926 | 8,791 |
| うち大学進学者   | 4,423  | 4,173  | 4,010  | 4,110  | 4,094 | 4,292 | 4,196 | 4,058 | 4,099 | 4,025 | 3,905 |
| 大学進学率     | 38.02  | 37.16  | 37.14  | 39.11  | 41.13 | 43.17 | 45.02 | 45.16 | 45.34 | 45.09 | 44.42 |
| うち短大進学者   | 1,286  | 1,206  | 1,204  | 1,116  | 934   | 954   | 820   | 745   | 798   | 730   | 699   |
| 短大進学率     | 11.06  | 10.74  | 11.15  | 10.62  | 9.38  | 9.60  | 8.80  | 8.29  | 8.83  | 8.18  | 7.95  |
| 大学・短大進学者  | 5,709  | 5,379  | 5,214  | 5,226  | 5,028 | 5,246 | 5,016 | 4,803 | 4,897 | 4,755 | 4,604 |
| 大学・短大進学率  | 49.08  | 47.89  | 48.29  | 49.73  | 50.51 | 52.77 | 53.82 | 53.45 | 54.16 | 53.27 | 52.37 |

文部科学省「学校基本調査」より作成

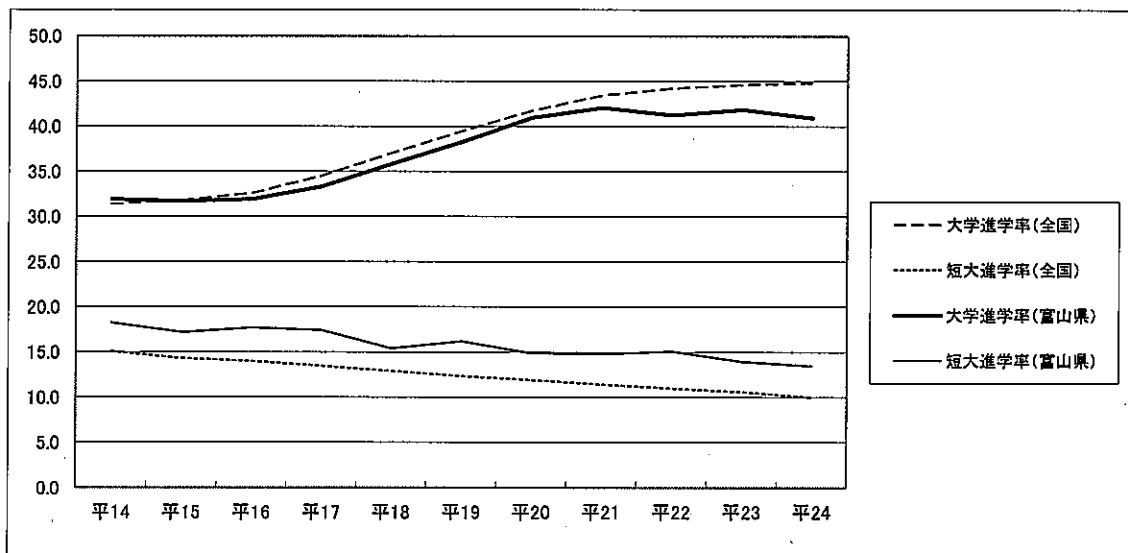


図表40 女子の大学(学部)・短期大学(本科)への進学状況の推移(新卒者のみ)(各年5月1日現在)

|          | 平14     | 平15     | 平16     | 平17     | 平18     | 平19     | 平20     | 平21     | 平22     | 平23     | 平24     |
|----------|---------|---------|---------|---------|---------|---------|---------|---------|---------|---------|---------|
| 全国 高校新卒者 | 659,168 | 639,426 | 612,627 | 595,264 | 577,411 | 567,109 | 537,102 | 527,006 | 528,333 | 524,949 | 521,970 |
| うち大学進学者  | 206,868 | 203,381 | 199,736 | 205,495 | 213,847 | 224,019 | 224,196 | 228,939 | 233,697 | 234,193 | 233,939 |
| 大学進学率    | 31.38   | 31.81   | 32.60   | 34.52   | 37.04   | 39.50   | 41.74   | 43.44   | 44.23   | 44.61   | 44.82   |
| うち短大進学者  | 99,406  | 91,583  | 85,827  | 80,248  | 74,572  | 69,913  | 63,930  | 60,164  | 58,087  | 55,612  | 52,164  |
| 短大進学率    | 15.08   | 14.32   | 14.01   | 13.48   | 12.91   | 12.33   | 11.90   | 11.42   | 10.99   | 10.59   | 9.99    |
| 大学・短大進学者 | 306,274 | 294,964 | 285,563 | 285,743 | 288,419 | 293,932 | 288,126 | 289,103 | 291,784 | 289,805 | 286,103 |
| 大学・短大進学率 | 46.46   | 46.13   | 46.61   | 48.00   | 49.95   | 51.83   | 53.64   | 54.86   | 55.23   | 55.21   | 54.81   |

|           | 平14   | 平15   | 平16   | 平17   | 平18   | 平19   | 平20   | 平21   | 平22   | 平23   | 平24   |
|-----------|-------|-------|-------|-------|-------|-------|-------|-------|-------|-------|-------|
| 富山県 高校新卒者 | 5,747 | 5,594 | 5,502 | 5,218 | 4,946 | 4,895 | 4,655 | 4,432 | 4,524 | 4,435 | 4,443 |
| うち大学進学者   | 1,834 | 1,773 | 1,757 | 1,739 | 1,773 | 1,874 | 1,908 | 1,864 | 1,867 | 1,856 | 1,819 |
| 大学進学率     | 31.91 | 31.69 | 31.93 | 33.33 | 35.85 | 38.28 | 40.99 | 42.06 | 41.27 | 41.85 | 40.94 |
| うち短大進学者   | 1,047 | 962   | 975   | 910   | 762   | 792   | 692   | 655   | 683   | 619   | 598   |
| 短大進学率     | 18.22 | 17.20 | 17.72 | 17.44 | 15.41 | 16.18 | 14.87 | 14.78 | 15.10 | 13.96 | 13.46 |
| 大学・短大進学者  | 2,881 | 2,735 | 2,732 | 2,649 | 2,535 | 2,666 | 2,600 | 2,519 | 2,550 | 2,475 | 2,417 |
| 大学・短大進学率  | 50.13 | 48.89 | 49.65 | 50.77 | 51.25 | 54.46 | 55.85 | 56.84 | 56.37 | 55.81 | 54.40 |

文部科学省「学校基本調査」より作成



図表4-1 大学・短期大学の入学者の推移（各年5月1日現在）

|          | 平14     | 平15     | 平16     | 平17     | 平18     | 平19     | 平20     | 平21     | 平22     | 平23     | 平24     |
|----------|---------|---------|---------|---------|---------|---------|---------|---------|---------|---------|---------|
| 大学入学者    | 609,337 | 604,785 | 598,331 | 603,760 | 603,054 | 613,613 | 607,159 | 608,730 | 619,119 | 612,858 | 605,390 |
| （県内→全国）  | 5,183   | 4,975   | 4,731   | 4,771   | 4,716   | 4,851   | 4,754   | 4,617   | 4,600   | 4,578   | 4,503   |
| （全国→県内）  | 2,355   | 2,278   | 2,226   | 2,253   | 2,383   | 2,319   | 2,281   | 2,368   | 2,434   | 2,389   | 2,386   |
| （県内→県内）  | 855     | 819     | 791     | 828     | 870     | 892     | 863     | 895     | 896     | 898     | 858     |
| 短大入学者    | 121,441 | 113,029 | 106,204 | 99,431  | 90,740  | 84,596  | 77,339  | 73,163  | 72,047  | 68,432  | 64,063  |
| （県内→全国）  | 1,345   | 1,239   | 1,254   | 1,175   | 976     | 1,002   | 854     | 800     | 878     | 781     | 757     |
| （全国→県内）  | 889     | 857     | 869     | 841     | 582     | 591     | 538     | 510     | 594     | 547     | 561     |
| （県内→県内）  | 709     | 653     | 696     | 677     | 540     | 545     | 494     | 467     | 532     | 499     | 494     |
| 大学・短大入学者 | 730,778 | 717,814 | 704,535 | 703,191 | 693,794 | 698,209 | 684,498 | 681,893 | 691,166 | 681,290 | 669,453 |
| （県内→全国）  | 6,528   | 6,214   | 5,985   | 5,946   | 5,692   | 5,853   | 5,608   | 5,417   | 5,478   | 5,359   | 5,260   |
| （全国→県内）  | 3,244   | 3,135   | 3,095   | 3,094   | 2,965   | 2,910   | 2,819   | 2,878   | 3,028   | 2,936   | 2,947   |
| （県内→県内）  | 1,564   | 1,472   | 1,487   | 1,505   | 1,410   | 1,437   | 1,357   | 1,362   | 1,428   | 1,397   | 1,352   |

文部科学省「学校基本調査」より作成

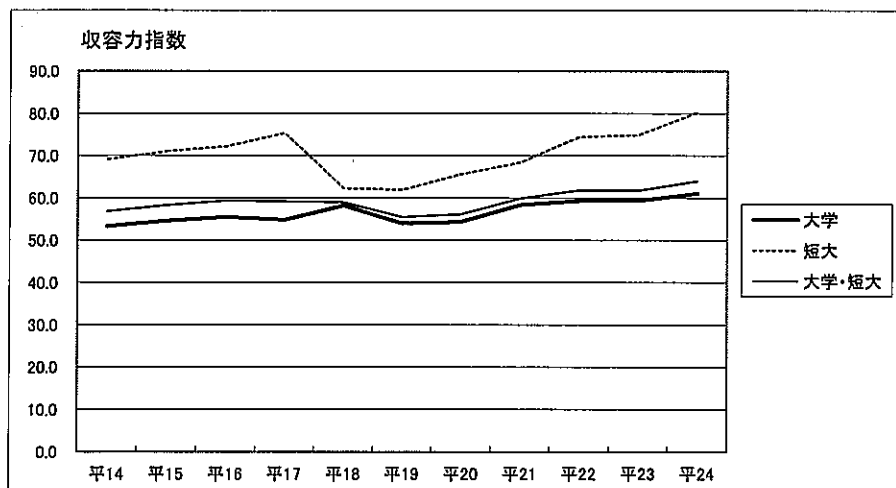
- ・ 県内→全国とは、県内の高校を卒業し県内外の大学・短大へ入学した者
- ・ 全国→県内とは、県内外の高校を卒業し県内の大学・短大へ入学した者
- ・ 県内→県内とは、県内の高校を卒業し県内の大学・短大へ入学した者

図表4-2 県内大学・短期大学の入学状況の推移（各年5月1日現在）

-1 収容力指数

|       | 平14   | 平15   | 平16   | 平17   | 平18   | 平19   | 平20   | 平21   | 平22   | 平23   | 平24   |
|-------|-------|-------|-------|-------|-------|-------|-------|-------|-------|-------|-------|
| 大学    | 53.24 | 54.59 | 55.51 | 54.82 | 58.21 | 54.03 | 54.36 | 58.35 | 59.38 | 59.35 | 61.10 |
| 短大    | 69.13 | 71.06 | 72.18 | 75.36 | 62.31 | 61.95 | 65.61 | 68.46 | 74.44 | 74.93 | 80.26 |
| 大学・短大 | 56.82 | 58.28 | 59.36 | 59.20 | 58.97 | 55.47 | 56.20 | 59.92 | 61.83 | 61.75 | 64.01 |

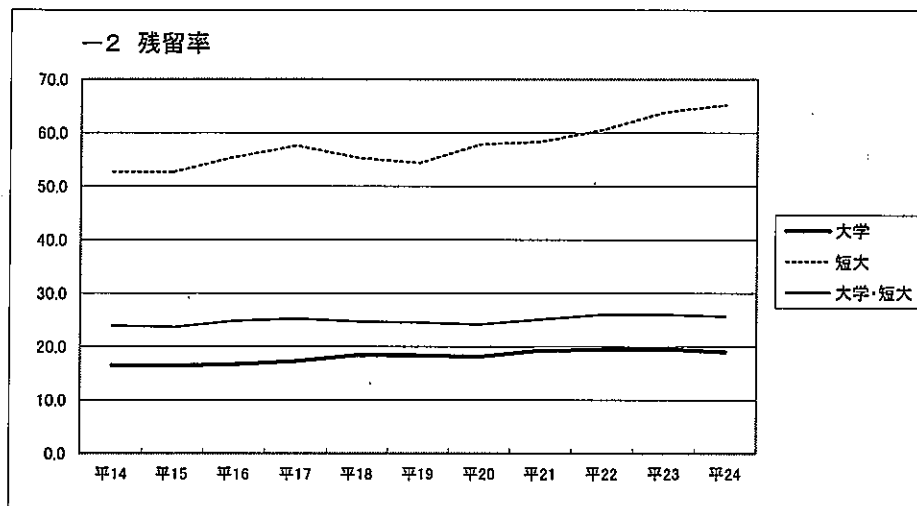
収容力指数＝県内大学・短大の入学者（浪人含む）／県内高等学校新卒者のうち大学・短大進学者（県内の進学者 図表39）



- 2 残留率

|       | 平14   | 平15   | 平16   | 平17   | 平18   | 平19   | 平20   | 平21   | 平22   | 平23   | 平24   |
|-------|-------|-------|-------|-------|-------|-------|-------|-------|-------|-------|-------|
| 大学    | 16.50 | 16.46 | 16.72 | 17.35 | 18.45 | 18.39 | 18.15 | 19.38 | 19.48 | 19.62 | 19.05 |
| 短大    | 52.71 | 52.70 | 55.50 | 57.62 | 55.33 | 54.39 | 57.85 | 58.38 | 60.59 | 63.89 | 65.26 |
| 大学・短大 | 23.96 | 23.69 | 24.85 | 25.31 | 24.77 | 24.55 | 24.20 | 25.14 | 26.07 | 26.07 | 25.70 |

残留率=県出身者のうち県内大学・短大入学者(浪人含む) / 県出身者の大学・短大入学者(浪人含む)  
(県内→全国の入学者数)



- 3 占有率

|       | 平14   | 平15   | 平16   | 平17   | 平18   | 平19   | 平20   | 平21   | 平22   | 平23   | 平24   |
|-------|-------|-------|-------|-------|-------|-------|-------|-------|-------|-------|-------|
| 大学    | 36.31 | 35.95 | 35.53 | 36.75 | 36.51 | 38.46 | 37.83 | 37.80 | 36.81 | 37.59 | 35.96 |
| 短大    | 79.75 | 76.20 | 80.09 | 80.50 | 92.78 | 92.22 | 91.82 | 91.57 | 89.56 | 91.22 | 88.06 |
| 大学・短大 | 48.21 | 46.95 | 48.05 | 48.64 | 47.55 | 49.38 | 48.14 | 47.32 | 47.16 | 47.58 | 45.88 |

占有率=県出身者のうち県内大学・短大入学者(浪人含む) / 県内大学・短大の入学者(浪人含む)  
(全国→県内の入学者)

