

図表38 県等の主な留学生修学支援事業（平成27年度）

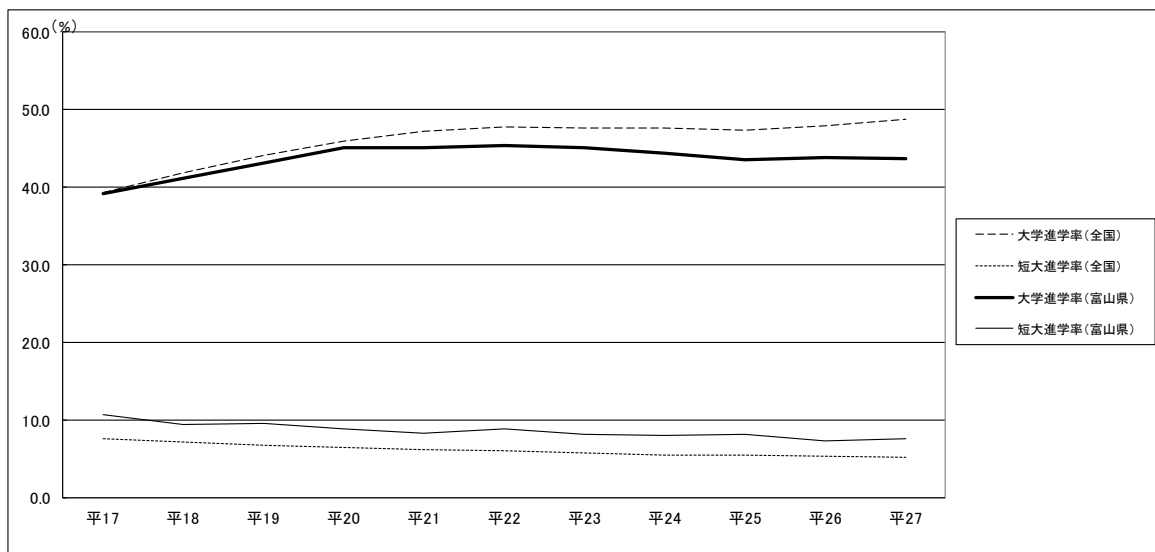
修学支援事業名	対象	支援内容
富山県留学生受入事業	南米移住者子弟 中国遼寧省及びロシア沿海地方の派遣生	渡航費や学費、生活費など修学に要する経費の支給等 (1年間に限る)
アセアン留学生受入モデル事業	県内企業へ就職予定のアセアン地域の留学生	渡航費や学費、生活費など修学に要する経費の支給等 (大学院修士課程) (県と企業が1/2ずつ負担)
富山県国際交流奨学金	私費留学生及び日本語教育機関の学生	月額1万円又は5万円の奨学金の支給（日本語教育機関の学生は月額3,000円）
富山県国民健康保険加入助成金	私費留学生及び日本語教育機関の学生	国民健康保険への加入を助成 (県 6,000円、富山市・高岡市・射水市 6,000円)
(公財)とやま国際センター事業	全留学生	生活情報の提供 県民との交流イベントの開催

図表39 高等学校新卒者の大学（学部）・短期大学（本科）への進学状況の推移（各年5月1日現在）

	平17	平18	平19	平20	平21	平22	平23	平24	平25	平26	平27
全国 高校新卒者	1,202,738	1,171,501	1,147,159	1,088,170	1,063,581	1,069,129	1,061,564	1,053,180	1,088,124	1,047,392	1,064,376
うち大学進学者	472,897	489,821	505,378	499,991	502,627	511,397	505,702	501,305	514,905	502,279	519,132
大学進学率	39.32	41.81	44.05	45.95	47.26	47.83	47.64	47.60	47.32	47.96	48.77
うち短大進学者	90,312	83,214	77,189	70,203	65,897	64,220	61,435	57,620	58,605	55,924	55,620
短大進学率	7.51	7.10	6.73	6.45	6.20	6.01	5.79	5.47	5.39	5.34	5.23
大学・短大進学者	563,209	573,035	582,567	570,194	568,524	575,617	567,137	558,925	573,510	558,203	574,752
大学・短大進学率	46.83	48.91	50.78	52.40	53.45	53.84	53.42	53.07	52.71	53.29	54.00

	平17	平18	平19	平20	平21	平22	平23	平24	平25	平26	平27
富山県 高校新卒者	10,509	9,955	9,942	9,320	8,986	9,041	8,926	8,791	9,556	9,106	9,365
うち大学進学者	4,110	4,094	4,292	4,196	4,058	4,099	4,025	3,905	4,160	3,984	4,086
大学進学率	39.11	41.13	43.17	45.02	45.16	45.34	45.09	44.42	43.53	43.75	43.63
うち短大進学者	1,116	934	954	820	745	798	730	699	780	659	710
短大進学率	10.62	9.38	9.60	8.80	8.29	8.83	8.18	7.95	8.16	7.24	7.58
大学・短大進学者	5,226	5,028	5,246	5,016	4,803	4,897	4,755	4,604	4,940	4,643	4,796
大学・短大進学率	49.73	50.51	52.77	53.82	53.45	54.16	53.27	52.37	51.70	50.99	51.21

文部科学省「学校基本調査」より作成

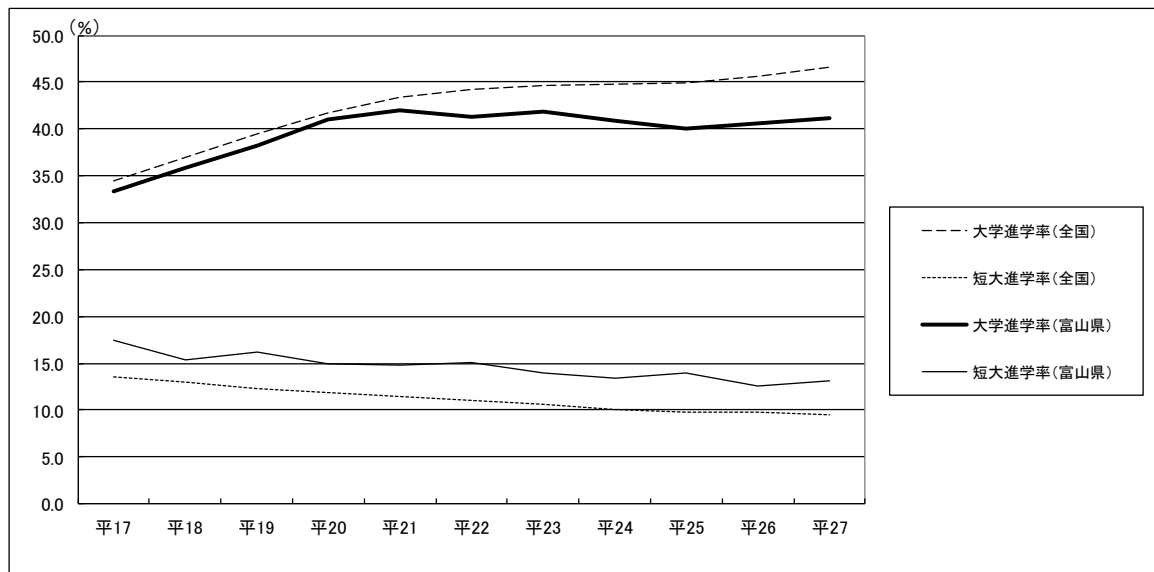


図表４０ 女子の大学（学部）・短期大学（本科）への進学状況の推移（新卒者のみ）（各年5月1日現在）

	平17	平18	平19	平20	平21	平22	平23	平24	平25	平26	平27
全国 高校新卒者	595,264	577,411	567,109	537,102	527,006	528,333	524,949	521,970	540,769	520,925	529,478
うち大学進学者	205,495	213,847	224,019	224,196	228,939	233,697	234,193	233,939	243,007	237,594	246,547
大学進学率	34.52	37.04	39.50	41.74	43.44	44.23	44.61	44.82	44.94	45.61	46.56
うち短大進学者	80,248	74,572	69,913	63,930	60,164	58,087	55,612	52,164	53,060	50,575	50,367
短大進学率	13.48	12.91	12.33	11.90	11.42	10.99	10.59	9.99	9.81	9.71	9.51
大学・短大進学者	285,743	288,419	293,932	288,126	289,103	291,784	289,805	286,103	296,067	288,169	296,914
大学・短大進学率	48.00	49.95	51.83	53.64	54.86	55.23	55.21	54.81	54.75	55.32	56.08

	平17	平18	平19	平20	平21	平22	平23	平24	平25	平26	平27
富山県 高校新卒者	5,218	4,946	4,895	4,655	4,432	4,524	4,435	4,443	4,760	4,493	4,696
うち大学進学者	1,739	1,773	1,874	1,908	1,864	1,867	1,856	1,819	1,904	1,824	1,931
大学進学率	33.33	35.85	38.28	40.99	42.06	41.27	41.85	40.94	40.00	40.60	41.12
うち短大進学者	910	762	792	692	655	683	619	598	666	563	614
短大進学率	17.44	15.41	16.18	14.87	14.78	15.10	13.96	13.46	13.99	12.53	13.07
大学・短大進学者	2,649	2,535	2,666	2,600	2,519	2,550	2,475	2,417	2,570	2,387	2,545
大学・短大進学率	50.77	51.25	54.46	55.85	56.84	56.37	55.81	54.40	53.99	53.13	54.20

文部科学省「学校基本調査」より作成



図表4-1 大学・短期大学の入学者の推移（各年5月1日現在）

	平17	平18	平19	平20	平21	平22	平23	平24	平25	平26	平27
大学入学者	603,760	603,054	613,613	607,159	608,730	619,119	612,858	605,390	614,183	608,247	617,507
（県内→全国）	4,771	4,716	4,851	4,754	4,617	4,600	4,578	4,503	4,724	4,584	4,593
（全国→県内）	2,253	2,383	2,319	2,281	2,368	2,434	2,389	2,386	2,344	2,357	2,378
（県内→県内）	828	870	892	863	895	896	898	858	824	836	883
短大入学者	99,431	90,740	84,596	77,339	73,163	72,047	68,432	64,063	64,653	61,699	60,998
（県内→全国）	1,175	976	1,002	854	800	878	781	757	839	708	755
（全国→県内）	841	582	591	538	510	594	547	561	572	497	541
（県内→県内）	677	540	545	494	467	532	499	494	521	459	493
大学・短大入学者	703,191	693,794	698,209	684,498	681,893	691,166	681,290	669,453	678,836	669,946	678,505
（県内→全国）	5,946	5,692	5,853	5,608	5,417	5,478	5,359	5,260	5,563	5,292	5,348
（全国→県内）	3,094	2,965	2,910	2,819	2,878	3,028	2,936	2,947	2,916	2,854	2,919
（県内→県内）	1,505	1,410	1,437	1,357	1,362	1,428	1,397	1,352	1,345	1,295	1,376

文部科学省「学校基本調査」より作成

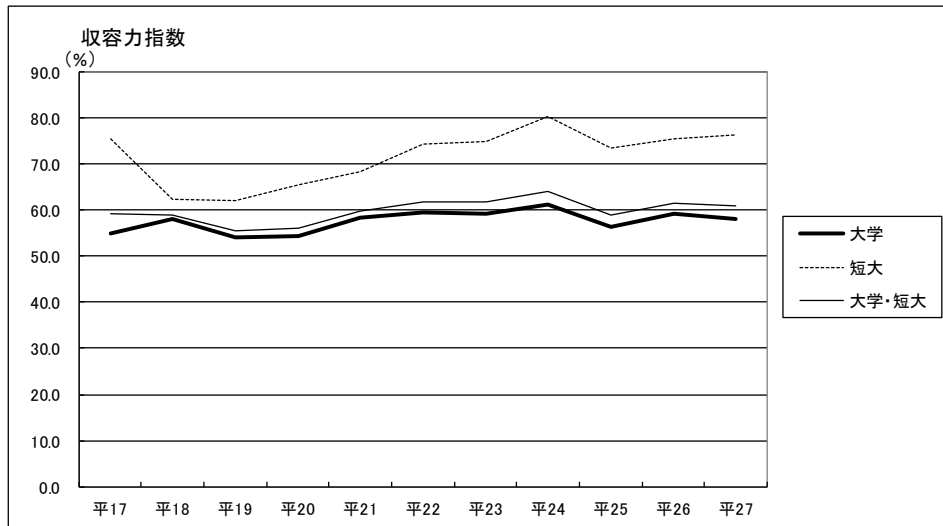
- ・ 県内→全国とは、県内の高校を卒業し県内外の大学・短大へ入学した者
- ・ 全国→県内とは、県内外の高校を卒業し県内の大学・短大へ入学した者
- ・ 県内→県内とは、県内の高校を卒業し県内の大学・短大へ入学した者

図表4-2 県内大学・短期大学の入学状況の推移（各年5月1日現在）

－ 1 収容力指数

	平17	平18	平19	平20	平21	平22	平23	平24	平25	平26	平27
大学	54.82	58.21	54.03	54.36	58.35	59.38	59.35	61.10	56.35	59.16	58.20
短大	75.36	62.31	61.95	65.61	68.46	74.44	74.93	80.26	73.33	75.42	76.20
大学・短大	59.20	58.97	55.47	56.20	59.92	61.83	61.75	64.01	59.03	61.47	60.86

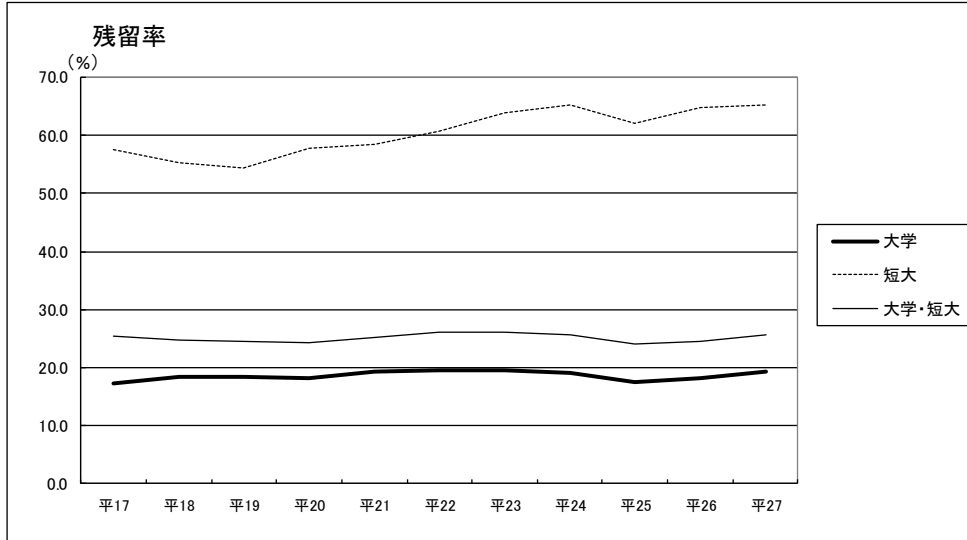
収容力指数＝県内大学・短大の入学者（浪人含む）／県内高等学校新卒者のうち大学・短大進学者（県内の進学者 図表39）



－ 2 残留率

	平17	平18	平19	平20	平21	平22	平23	平24	平25	平26	平27
大学	17.35	18.45	18.39	18.15	19.38	19.48	19.62	19.05	17.44	18.24	19.22
短大	57.62	55.33	54.39	57.85	58.38	60.59	63.89	65.26	62.10	64.83	65.30
大学・短大	25.31	24.77	24.55	24.20	25.14	26.07	26.07	25.70	24.18	24.47	25.73

残留率＝県出身者のうち県内大学・短大入学者（浪人含む）／県出身者の大学・短大入学者（浪人含む）
 （県内→全国の入学者数）



－ 3 占有率

	平17	平18	平19	平20	平21	平22	平23	平24	平25	平26	平27
大学	36.75	36.51	38.46	37.83	37.80	36.81	37.59	35.96	35.15	35.47	37.13
短大	80.50	92.78	92.22	91.82	91.57	89.56	91.22	88.06	91.08	92.35	91.13
大学・短大	48.64	47.55	49.38	48.14	47.32	47.16	47.58	45.88	46.12	45.37	47.14

占有率＝県出身者のうち県内大学・短大入学者（浪人含む）／県内大学・短大の入学者（浪人含む）
 （全国→県内の入学者）

