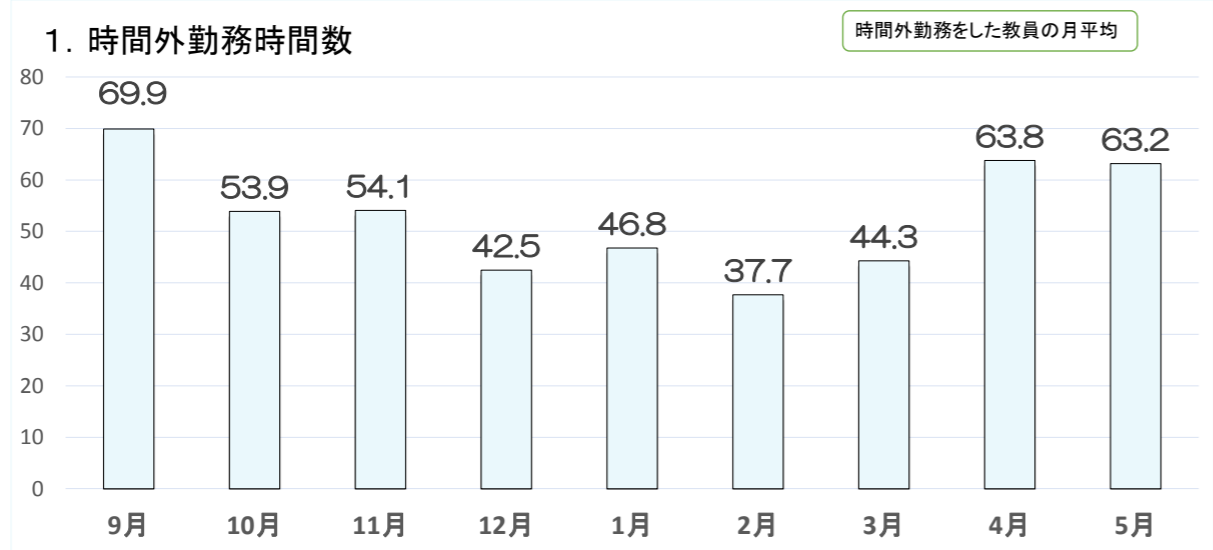


高校教員の時間外勤務時間数と従事業務(本県)

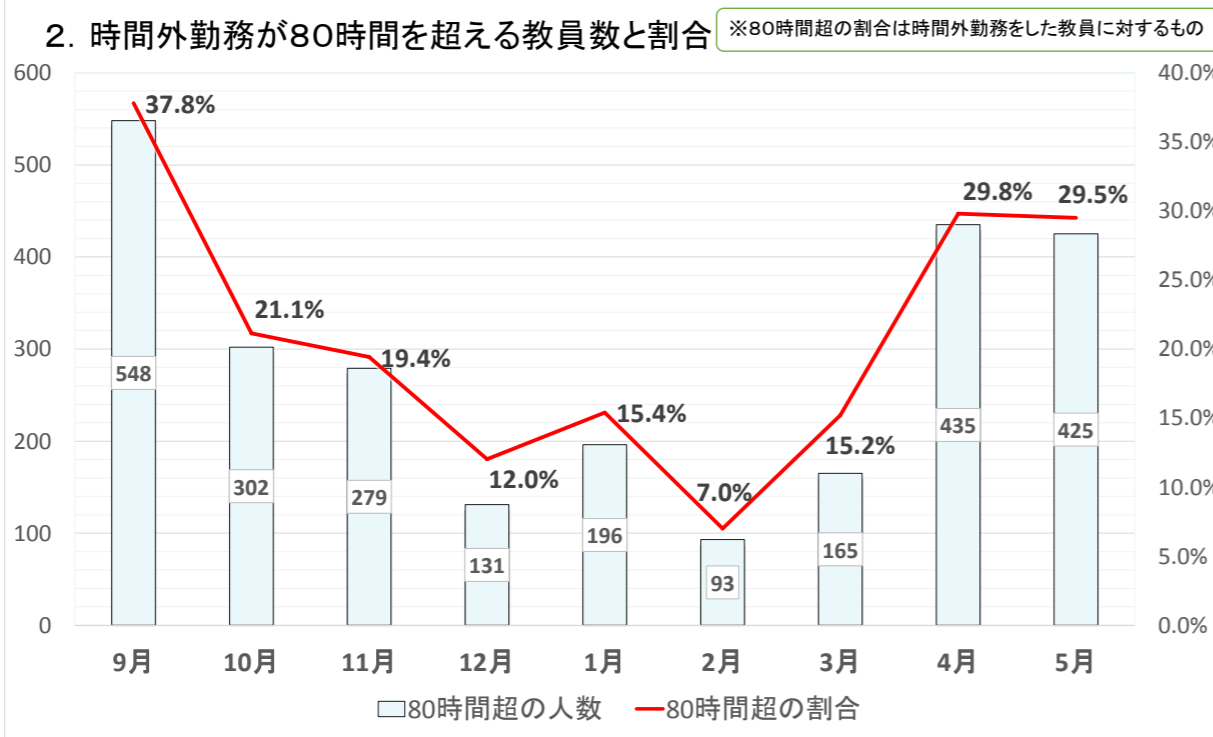
●本県の勤務状況把握の概要

- 平成29年9月から自己申告により、パソコンを活用して出退勤時刻を入力
- 併せて、時間外勤務時の主な従事業務を2つまで入力
- 把握した実態に基づき、校長等が教員への助言と業務改善を実施



○ 減少傾向にあったが、新年度当初に増加
 ○ 増加理由

- 春季大会(4月下旬)や高校総体(6月上旬)に向けての部活動指導
- 年度当初における授業の年間指導計画作成や授業準備



3. 時間外勤務時の従事業務

